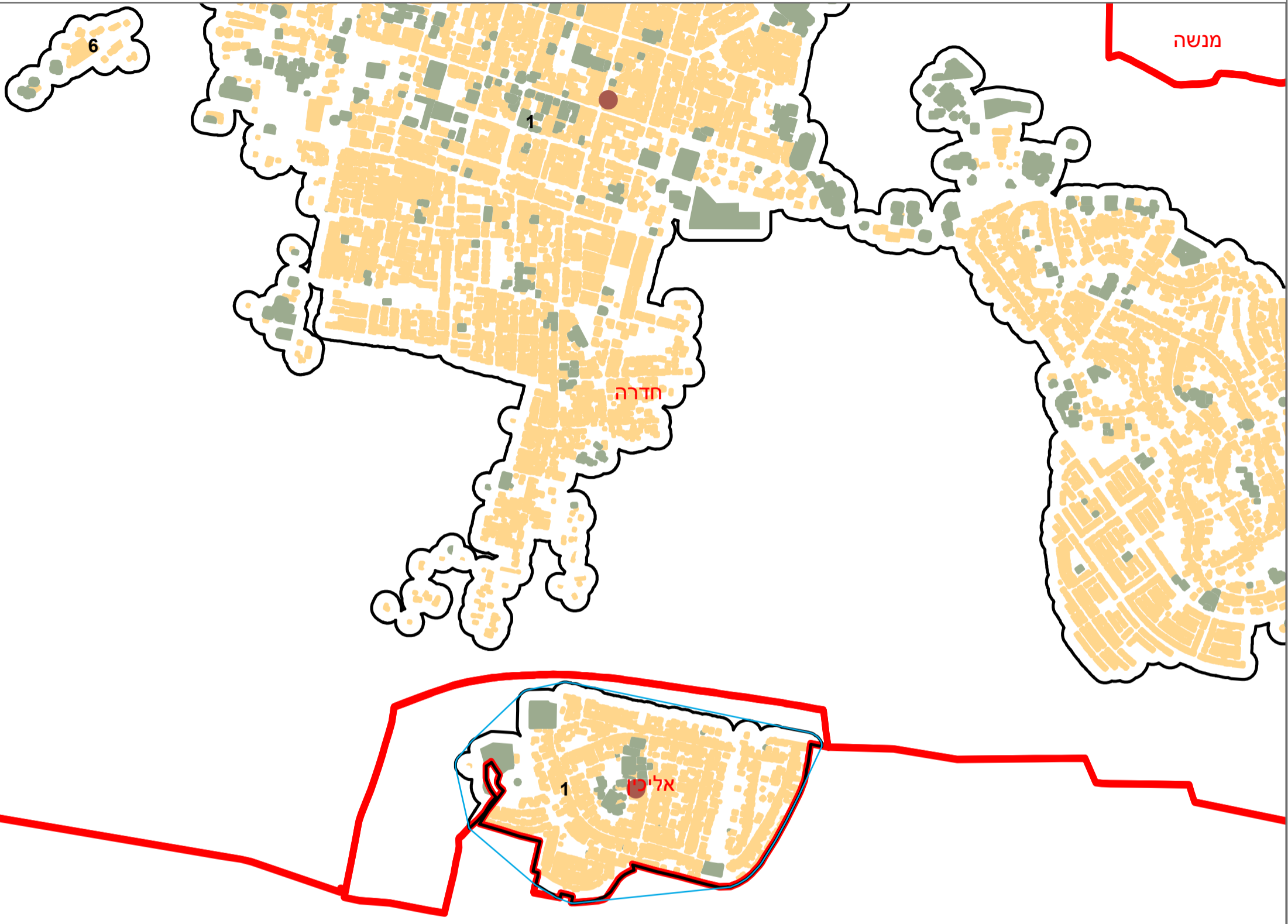




מדינת ישראל
משרד הפנים

מרקם עירוני אליכין (41)

הלשכה המרכזית לסטטיסטיקה
תחום ממ"ג - גיאוגרפיה



עמק חפר

* הנתונים המוצגים במפה מעודכנים ל - 31.12.2006
הופק ועובד על ידי הממ"ג-הלשכה המרכזית לסטטיסטיקה, בהזמנת משרד הפנים, ירושלים, תשע"א
כל הזכויות שמורות ©
המפות הוכנו בקנה מידה המתאים להדפסה על גודל דף A3, הדפסה על גודל דף אחר תשנה את הקני"מ ועשויה לפגוע בדיוק המפה.

קנה מידה: 1:20,000

מקרא	
	גבול שיפוט
	גבול מרקם ומספרו
	פוליגון מקיף
	שטח בנוי למגורים
	שטח בנוי לא למגורים
	מרכז גיאומטרי של מרקם מרכזי