

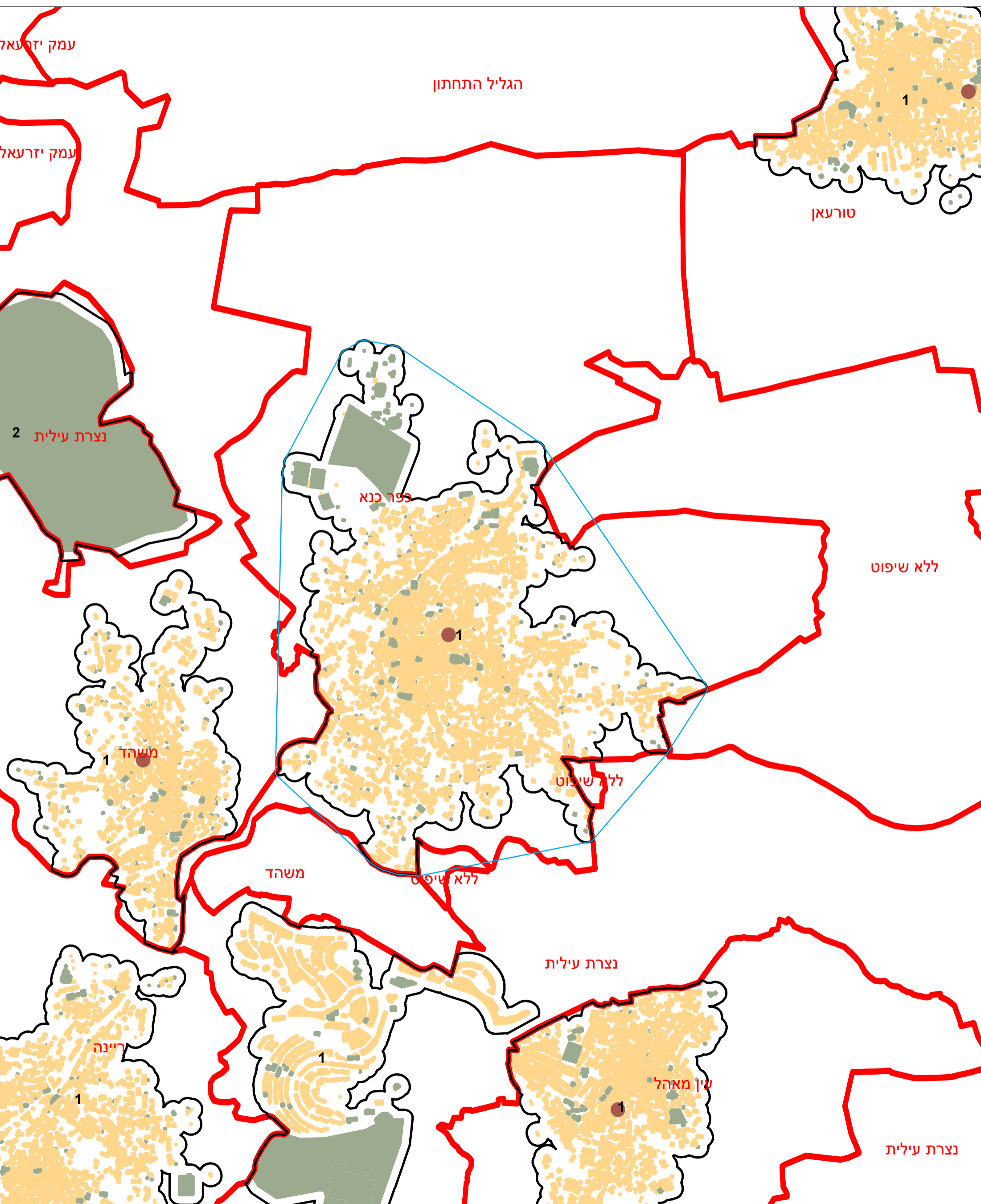


מדינת ישראל
משרד הפנים

מרקם עירוני

כפר כנא (509)

הלשכה המרכזית לסטטיסטיקה
תחום מ"ג - גיאוגרפיה



* הנתונים המוצגים במפה מעודכנים ל - 31.12.2006

הופק ועובד על ידי הממ"ג-הלשכה המרכזית לסטטיסטיקה, בהזמנת משרד הפנים, ירושלים, תשע"א
כל הזכויות שמורות ©

המפות הוכנו בקנה מידה המתאים להדפסה על גודל דף A3, הדפסה על גודל דף אחר תשנה את הקני"מ ועשויה לפגוע בדיוק המפה.

קנה מידה: 1:20,000

	שטח בנוי למגורים		גבול שיפוט
	שטח בנוי לא למגורים		גבול מרקם ומספרו
	מרכז גיאומטרי של מרקם מרכזי		פולגון מקיף