

2016

עמק יזרעאל

כללי

מסל: 09 מחוז: הצפון	מרחב ימי, רשויות הגובלות בחוף הים: 0 מעמד מוניציפלי: מועצה אזורית
שנת קבלת מעמד מוניציפלי: 1980 סמל ושם ועדת תכנון ובנייה: 254 יזרעאלים	ממוצע המרחקים (ק"מ): 16.0
מספר חברי מועצה: 43	שטח (קמ"ר): 332.33
	ממוצע המרחקים משוקלל (2015) (ק"מ): 16.5

סמל צורת יישוב	צורת יישוב	מספר יישובים	אוכלוסייה, לפי צורת יישוב (לא כולל גרים מחוץ ליישובים)
180	סך הכל יישובים במועצה	38	
190	יישובים עירוניים, יהודיים 9,000-5,000 תושבים	-	450 3.8%
191	יישובים עירוניים, יהודיים 4,999-2,000 תושבים	2	190 12.7%
192	יישובים עירוניים, מושבים 4,999-2,000 תושבים	-	370 19.2%
193	יישובים עירוניים, מושבים שיתופיים 4,999-2,000 תושבים	-	310 29.0%
280	יישובים עירוניים, לא-יהודיים 9,000-5,000 תושבים	-	350 0.2%
290	יישובים עירוניים, לא-יהודיים 4,999-2,000 תושבים	-	320 2.6%
310	מושבים (לרבות כפרים שיתופיים)	13	
320	מושבים שיתופיים	1	
330	קיבוצים	15	
340	יישובים מוסדיים, יהודיים	-	
350	יישובים כפריים אחרים, יהודיים	1	
370	יישובים קהילתיים	4	
440	יישובים מוסדיים, לא-יהודיים	-	
450	יישובים כפריים אחרים, לא-יהודיים	2	

הערה: המספר שמעל האחוזים מציין את סמל צורת היישוב.

דמוגרפיה

אחוזים	אלפים	קבוצת אוכלוסייה ודת	אוכלוסייה סוף 2016 - סך הכל (אלפים)
100.0	37.6	סך הכל	37.6
95.8		יהודים ואחרים	18.7
94.0		יהודים	18.8
4.2		ערבים	
4.1		מוסלמים	
0.1		נוצרים	
0.0		דרוזים	

אחוזים	אלפים	אחוז גידול האוכלוסייה (לעומת שנה קודמת)
2.4		לידות חי
618		פטירות
129		ריבוי טבעי - סך הכל
489		שיעור לאלף תושבים 2016-2015
13.2		פטירות תינוקות (ממוצע 2012-2016)
1.8		שיעור לאלף לידות חי 2016-2012 (3.1)
489		מאזן הגירה - סך הכל
136		עולים בהשתקעות ראשונה
36.0		גיל (אחוזים): 17-0
44.1		44-18
17.6		64-45
2.2		+65
4.7		אחוז עולי 1990+ מסך האוכלוסייה

גיל	אחוזים
4-0	9.1
9-5	10.6
14-10	9.8
19-15	8.2
29-20	12.1
44-30	19.1
59-45	17.0
64-60	4.5
+65	9.6
17-0	34.5
+75	3.8

הגירה פנימית, לפי מין וגיל						
גיל			מין		סך הכל	
+65	64-30	29-15	14	נקבות		זכרים
41	879	250	719	976	913	1,889
27	627	418	460	802	730	1,532

2016

עמק יזרעאל

שכר ורווחה

מקבלי קצבאות בגין ילדים (סוף שנה)				מקבלי:	
מספר ילדים במשפחה			סך הכל	דמי אבטלה - סך הכל (ממוצע חודשי)	281
+5	4-3	2-1			
106	1,608	2,693	4,407	מזה: גברים	118
566	5,200	4,135	9,901	הכשרה מקצועית	..
נתוני 2015				גיל ממוצע (לא כולל חיילים)	
שכר חודשי ממוצע של שכיר במשך השנה				דמי אבטלה ממוצעים ליום (ש"ח)	
% שינוי ראלי לעומת שנה קודמת		ש"ח		קצבאות זקנה ושאריות (סוף שנה)	
6.5	12,555			מזה: אחוז מקבלי השלמת הכנסה	
6.6	15,987			גמלת הבטחה הכנסה (נפשות, במשך השנה)	
3.6	9,132			גמלאות (סוף שנה): סיעוד	
מספר השכירים				נכות כללית	
17,974				120	
27.7 אחוז השכירים המשתכרים עד שכר מינימום				נכות מעבודה ותלויים	
0.4519 מדד אי-השוויון - שכירים (מדד גייני, 0 שוויון מלא)				113	
1,370 מספר העצמאים				מבוטחים בקופות חולים	
11,541 הכנסה חודשית ממוצעת של עצמאי במשך השנה (ש"ח)				סך הכל (סוף שנה)	
11.8 אחוז שינוי ראלי לעומת שנה קודמת				36,127	
36.5 אחוז העצמאים המשתכרים עד מחצית השכר הממוצע				78.4 באחוזים: כללית	
				מכבי	
				מאוחדת	
				לאומית	

בנייה ודיוור

גמר בנייה	התחלת בנייה	
82.2	69.0	שטח - סך הכל (אלפי מ"ר)
44.1	46.3	מזה: למגורים (אלפי מ"ר)
203	224	מספר דירות

פסולת

1.7	פסולת מוצקה ביתית, מסחרית וגזם (ק"ג ליום לנפש)
51.1	אחוז מחזור:

תלמידים	ממוצע תלמידים ממוצע לכיתה	כיתות	בתי ספר	תשע"ו 2015/16
26	9,224	358	23	סך הכל
26	5,038	197	16	יסודי (כולל מיוחד)
26	4,186	161	13	על-יסודי
31	1,791	58	5	חטיבת ביניים
23	2,395	103	8	תיכון
זכאים לתעודת בגרות מבין תלמידי כיתות יב (אחוזים):				
85.9 סך הכל				
80.4 עמדו בדרישות הסף של האוניברסיטאות				

מדד פריפריאליות 2015

4	אשכול: (מ-1 עד 10, 1 הפריפריאלי ביותר)
-0.135	ערך מדד:
106	דירוג: (מ-1 עד 255, 1 הפריפריאלי ביותר)
	דירוג לפי מרכיבי המדד:
105	מדד נגישות פוטנציאלית: (מ-1 עד 255, 1 הנגישות הנמוכה ביותר)
115	קרבה לגבול מחוז תל אביב: (מ-1 עד 255, 1 המרוחק ביותר)

תחבורה

16,218	כלי רכב מנועיים - סך הכל
13,652	מזה: מכוניות פרטיות
6.6	גיל ממוצע של מכונית פרטית (שנים)
8	תאונות דרכים עם נפגעים (ת"ד) - סך הכל
0.2	שיעור ל-1,000 תושבים
0.5	שיעור ל-1,000 כלי רכב

חינוך

ילדים בגנים של משרד החינוך תשע"ו 2015/16				
סך הכל	גיל 3	גיל 4	גיל 5	גיל 6
2,050	585	712	662	91

מדד חברתי-כלכלי 2013

8	אשכול: (מ-1 עד 10, 1 הנמוך ביותר)
1.120	ערך מדד:
213	דירוג: (מ-1 עד 255, 1 הנמוך ביותר)

2016

עמק יזרעאל

שימושי קרקע 2013

אחוז	קמ"ר	
100	333.24	סך הכל שטח שיפוט
3.6	12.04	מגורים
0.1	0.19	חינוך והשכלה
-	-	בריאות ורווחה
0.1	0.34	שירותים ציבוריים
0.2	0.53	תרבות, פנאי, נופש וספורט
-	0.14	מסחר ומשרדים
0.6	2.00	תעשייה
1.5	4.99	תשתית ותחבורה
1.7	5.77	מבנים חקלאיים
0.1	0.17	גינון לנוי פארק ציבורי
16.5	55.11	יער וחורש
6.6	21.93	מטעים
52.8	175.87	גידול שדה
16.2	54.16	שטח פתוח אחר
2,924		צפיפות אוכלוסייה לשטח בנוי למגורים (נפשות לקמ"ר)
35.2		אוכלוסייה סוף 2013 - סך הכל (אלפים)

2016

עמק יזרעאל

נתוני ביצוע תקציב הרשות

הכנסות	אלפי ש"ח	% שינוי ראלי לעומת 2015	הוצאות	אלפי ש"ח	% שינוי ראלי לעומת 2015
סך כולל	379,940	10.4	סך כולל	367,486	3.5
<u>תקציב רגיל - סך הכל</u>	306,694	2.7	<u>תקציב רגיל - סך הכל</u>	305,453	2.2
מזה: לפי ייעוד			מזה: לפי ייעוד		
חינוך	102,289	2.2	חינוך	135,829	4.4
רווחה	16,807	4.2	רווחה	22,995	3.0
מפעל מים	4,829	36.6	רכישת מים	4,310	27.0
לפי מקור:			לפי סוג:		
עצמיות - סך הכל	196,728	5.3	עלות עבודה - סך הכל	83,648	3.7
מזה: ארנונה (גבייה)	129,895	5.8	מזה: חינוך	59,483	3.6
חינוך	11,053	7.5	רווחה	3,614	3.8
רווחה	1,691	-4.1	הוצאות לפעולות	93,556	-1.8
השתתפות ממשלה - סך הכל	109,966	2.2	פירעון מלוות	17,201	-0.9
מזה: מענק כללי לאיזון	-	-	הוצאות מימון	1,700	5.1
העברות והכנסות חד-פעמיות לכיסוי גירעון מצטבר	-	-	העברות והוצאות חד-פעמיות (כולל כיסוי גירעון מצטבר)	9,751	32.4
מלווה לאיזון	-	-	כלליות, השתתפויות והעברות	99,597	3.2
<u>תקציב בלתי רגיל - סך הכל</u>	73,246	60.8	<u>תקציב בלתי רגיל - סך הכל</u>	62,033	9.8
מזה: השתתפות בעלי נכסים	3,244	-30.7	עבודות פיתוח	45,155	27.6
השתתפות משרדי ממשלה	12,835	17.0	העברת מלוות	-	-
מלוות	15,607	28.8	אחר	16,878	-19.9
עודף/גירעון בתקציב הרגיל (אלפי ש"ח)					
תקציבי		1,241	מצטבר בסוף שנה		-11,558
שנתי		1,241			

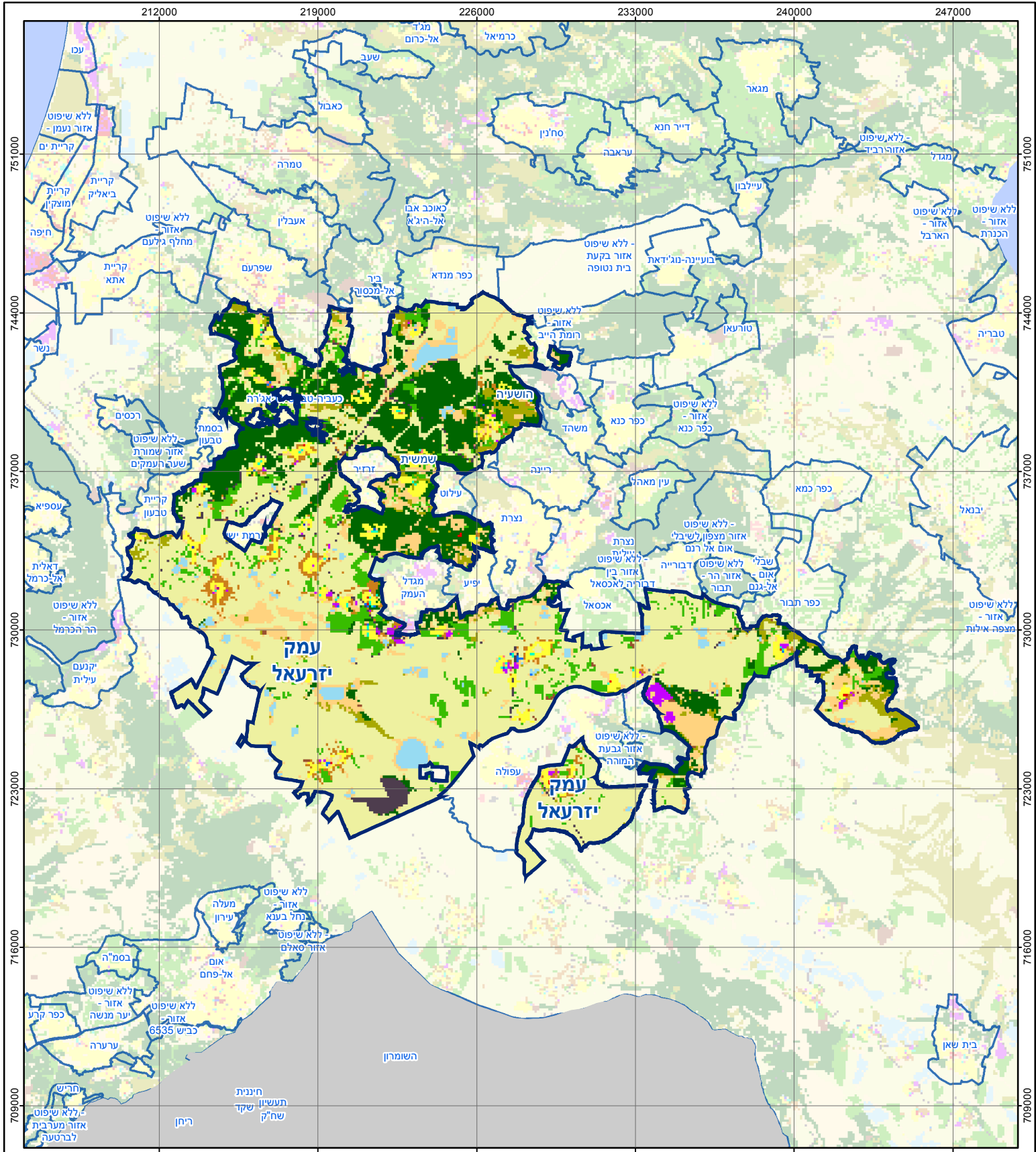
חיוב ארנונה* לפי סוג נכס (2015 ו-2016)

סוג הנכס		שטחים באלפי מ"ר		סה"כ חיוב באלפי ש"ח	
		2016	2015	2016	2015
סך הכל		179,578.8	179,447.9	142,446	139,669
מגורים		1,523.8	1,449.8	56,001	52,725
משרדים, שירותים ומסחר		200.5	189.7	14,488	13,804
תעשייה ומלאכה		808.0	794.9	37,361	38,966
בנקים וחברות ביטוח		0.1	0.1	131	129
בתי מלון		10.7	10.5	444	446
חניונים		-	-	-	-
קרקע תפוסה		1,366.0	1,333.1	8,539	8,320
קרקע תפוסה במפעל עתיר שטח		-	-	-	-
אדמה חקלאית		175,669.8	175,669.8	3,369	3,425
מבנה חקלאי		-	-	22,113	21,854
יתר סוגי הנכסים		-	-	-	-

* חיובי ארנונה מתייחסים לנתונים בתחילת שנה, ואינם כוללים את השינויים בסכומי המס בשל הצמדה ואת הגידול הטבעי שחל במהלך השנה כתוצאה מתוספת נכסים.

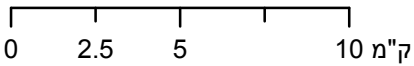
גביית ארנונה - 2016

למגורים	אלפי ש"ח	48,234
% שינוי ראלי לעומת 2015	6.3	
יחס גבייה ב-% לכלל החיובים	92.7	
לא למגורים	אלפי ש"ח	81,661

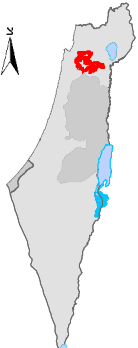


עמק יזרעאל

סוג רשות: מועצה אזורית



מפת התמצאות



שימושי קרקע:

כרייה וחציבה	מסחר ומגורים במרכז עירוני	חינוך והשכלה
גופי מים	תחבורה	בריאות ורווחה
גינות לנוי פארק ציבורי	מסחר ומשרדים	שירותי דת
יער וחורש	תעשייה	חירום והצלה
מטעים	מכלולי תשתית	שירותי מנהל ציבורי
גידולי שדה	שירות לציבור ללא אפיון	בתי עלמין
שיחים בתה ועשבוני	מגורים	תרבות פנאי וספורט
קרקע וסלע	מבנים חקלאיים	מלונאות ואירוח כפרי