

2016

רמת נגב

כללי

מסל: 48 מחוז: הדרום	מרחב ימי, רשויות הגובלות בחוף הים: 0 מעמד מוניציפלי: מועצה אזורית
שנת קבלת מעמד מוניציפלי: 1954 סמל ושם ועדת תכנון ובנייה: 620 רמת הנגב	ממוצע המרחקים (2015) (ק"מ): 23.9
מספר חברי מועצה: 20	שטח (קמ"ר): 4,095.83
	ממוצע המרחקים משוקלל (2015) (ק"מ): 17.3

סמל צורת יישוב	צורת יישוב	מספר יישובים	אוכלוסייה, לפי צורת יישוב (לא כולל גרים מחוץ ליישובים)
180	סך הכל יישובים במועצה	13	
190	יישובים עירוניים, יהודיים 9,000-5,000 תושבים	-	310 9.2%
191	יישובים עירוניים, יהודיים 4,999-2,000 תושבים	-	370 21.6%
192	יישובים עירוניים, מושבים 4,999-2,000 תושבים	-	330 36.9%
193	יישובים עירוניים, מושבים שיתופיים 4,999-2,000 תושבים	-	340 3.4%
280	יישובים עירוניים, לא-יהודיים 9,000-5,000 תושבים	-	350 29.0%
290	יישובים עירוניים, לא-יהודיים 4,999-2,000 תושבים	-	
310	מושבים (לרבות כפרים שיתופיים)	3	
320	מושבים שיתופיים	-	
330	קיבוצים	4	
340	יישובים מוסדיים, יהודיים	1	
350	יישובים כפריים אחרים, יהודיים	1	
370	יישובים קהילתיים	4	
440	יישובים מוסדיים, לא-יהודיים	-	
450	יישובים כפריים אחרים, לא-יהודיים	-	

הערה: המספר שמעל האחוזים מציין את סמל צורת היישוב.

דמוגרפיה

אחוזים	אלפים	קבוצת אוכלוסייה ודת	אוכלוסייה סוף 2016 - סך הכל (אלפים)
100.0	7.3	סך הכל	7.3
94.2		יהודים ואחרים	4.0
88.7		יהודים	3.4
5.8		ערבים	
5.7		מוסלמים	
0.0		נוצרים	
0.1		דרוזים	
7.0		אחוז גידול האוכלוסייה (לעומת שנה קודמת)	
136		לידות חי	
11		פטירות	
125		ריבוי טבעי - סך הכל	
17.6		שיעור לאלף תושבים 2016-2015	
..		פטירות תינוקות (ממוצע 2016-2012)	
-		שיעור לאלף לידות חי 2016-2012	
122		מאזן הגירה - סך הכל	
117		עולים בהשתקעות ראשונה	
25.6		גיל (אחוזים): 17-0	
70.9		44-18	
1.7		64-45	
1.7		+65	
9.3		אחוז עולי 1990+ מסך האוכלוסייה	

גיל	אחוזים	זכרים	נקבות
4-0	11.7		
9-5	11.2		
14-10	8.3		
19-15	11.2		
29-20	12.9		
44-30	23.7		
59-45	12.4		
64-60	2.8		
+65	5.8		
17-0	37.6		
+75	2.2		

הגירה פנימית, לפי מין וגיל						
גיל				מין		סך הכל
+65	64-30	29-15	14	נקבות	זכרים	
5	193	116	153	224	243	467
5	197	132	128	221	241	462

2016

רמת נגב

שכר ורווחה

מקבלי קצבאות בגין ילדים (סוף שנה)				מספר ילדים במשפחה		סך הכל	משפחות ילדים
+5	4-3	2-1					
62	319	500			881		
341	1,056	762			2,159		
נתוני 2015							
שכר חודשי ממוצע של שכיר במשך השנה							
% שינוי ראלי לעומת שנה קודמת		ש"ח					
15.2		9,925	סך הכל				
17.5		12,295	גברים				
8.4		7,478	נשים				
מספר השכירים							
2,927		אחוז השכירים המשתכרים עד שכר מינימום 26.1					
0.4091		מדד אי-השוויון - שכירים (מדד גייני, 0 שוויון מלא)					
217		מספר העצמאים					
10,805		הכנסה חודשית ממוצעת של עצמאי במשך השנה (ש"ח)					
-5.0		אחוז שינוי ראלי לעומת שנה קודמת					
41.0		אחוז העצמאים המשתכרים עד מחצית השכר הממוצע					

מקבלי:	דמי אבטלה - סך הכל (ממוצע חודשי)
35	מזה: גברים
17	הכשרה מקצועית
-	גיל ממוצע (לא כולל חיילים)
38	דמי אבטלה ממוצעים ליום (ש"ח)
171	קצבאות זקנה ושאריות (סוף שנה)
333	מזה: אחוז מקבלי השלמת הכנסה
2.4	גמלת הבטחת הכנסה (נפשות, במשך השנה)
19	גמלאות (סוף שנה): סיעוד
28	נכות כללית
90	ניידות
10	נכות מעבודה ותלויים
9	

מבוטחים בקופות חולים	סך הכל (סוף שנה)
6,209	באחוזים: כללית
83.7	מכבי
14.1	מאוחדת
1.4	לאומית
0.8	

בנייה ודיוור

גמר בנייה	התחלת בנייה	שטח - סך הכל (אלפי מ"ר)
21.8	40.9	מזה: למגורים (אלפי מ"ר)
11.6	14.9	מספר דירות
55	77	

פסולת

פסולת מוצקה ביתית, מסחרית וגזם (ק"ג ליום לנפש)	אחוז מחזור:
2.0	11.4

תשע"ו 2015/16	בתי ספר	כיתות	תלמידים	ממוצע תלמידים לכיתה
סך הכל	5	49	1,340	27
יסודי (כולל מיוחד)	3	35	971	28
על-יסודי	..	14	369	26
חטיבת ביניים	..	0	0	0
תיכון	..	14	369	26
זכאים לתעודת בגרות מבין תלמידי כיתות יב (אחוזים):				
סך הכל 82.4				
עמדו בדרישות הסף של האוניברסיטאות 81.2				

תחבורה

כלי רכב מנועיים - סך הכל	מזה: מכוניות פרטיות
2,015	1,570
6.9	גיל ממוצע של מכונית פרטית (שנים)
-	תאונות דרכים עם נפגעים (ת"ד) - סך הכל
-	שיעור ל-1,000 תושבים
-	שיעור ל-1,000 כלי רכב

חינוך

ילדים בגנים של משרד החינוך תשע"ו 2015/16				
סך הכל	גיל 3	גיל 4	גיל 5	גיל 6
438	121	162	142	13

מדד פריפריאליות 2015

2	אשכול: (מ-1 עד 10, 1 הפריפריאלי ביותר)
-1.203	ערך מדד:
16	דירוג: (מ-1 עד 255, 1 הפריפריאלי ביותר)
	<u>דירוג לפי מרכיבי המדד:</u>
8	מדד נגישות פוטנציאלית: (מ-1 עד 255, 1 הנגישות הנמוכה ביותר)
20	קרבה לגבול מחוז תל אביב: (מ-1 עד 255, 1 המרוחק ביותר)

מדד חברתי-כלכלי 2013

6	אשכול: (מ-1 עד 10, 1 הנמוך ביותר)
0.302	ערך מדד:
157	דירוג: (מ-1 עד 255, 1 הנמוך ביותר)

2016

רמת נגב

שימושי קרקע 2013

אחוז	קמ"ר	
100	4,099.24	סך הכל שטח שיפוט
-	1.59	מגורים
-	0.09	חינוך והשכלה
-	0.02	בריאות ורווחה
-	0.07	שירותים ציבוריים
-	0.20	תרבות, פנאי, נופש וספורט
-	0.03	מסחר ומשרדים
-	0.35	תעשייה
0.1	3.69	תשתית ותחבורה
0.1	3.72	מבנים חקלאיים
-	0.09	גינון לנוי פארק ציבורי
-	-	יער וחורש
0.2	9.93	מטעים
0.7	28.40	גידול שדה
98.9	4,051.06	שטח פתוח אחר
3,711	(נפשות לקמ"ר)	צפיפות אוכלוסייה לשטח בנוי למגורים
5.9		אוכלוסייה סוף 2013 - סך הכל (אלפים)

2016

רמת נגב

נתוני ביצוע תקציב הרשות

הכנסות	אלפי ש"ח	% שינוי ראלי לעומת 2015	הוצאות	אלפי ש"ח	% שינוי ראלי לעומת 2015
סך כולל	161,083	5.7	סך כולל	156,243	11.7
<u>תקציב רגיל - סך הכל</u>	117,090	26.1	<u>תקציב רגיל - סך הכל</u>	114,141	25.6
מזה: לפי ייעוד			מזה: לפי ייעוד		
חינוך	19,065	13.2	חינוך	28,260	3.7
רווחה	3,535	4.2	רווחה	4,545	-5.0
מפעל מים	-	-	רכישת מים	-	-
לפי מקור:			לפי סוג:		
עצמיות - סך הכל	98,336	29.1	עלות עבודה - סך הכל	7,745	-4.1
מזה: ארנונה (גבייה)	82,942	34.3	מזה: חינוך	1,292	3.5
חינוך	4,816	20.6	רווחה	1,014	-11.5
רווחה	525	-26.3	הוצאות לפעולות	38,109	12.3
השתתפות ממשלה - סך הכל	18,754	12.5	פירעון מלוות	577	-1.5
מזה: מענק כללי לאיזון	-	-	הוצאות מימון	646	6.3
העברות והכנסות חד-פעמיות לכיסוי גירעון מצטבר	-	-	העברות והוצאות חד-פעמיות (כולל כיסוי גירעון מצטבר)	36,507	183.6
מלווה לאיזון	-	-	כלליות, השתתפויות והעברות	30,557	-12.3
<u>תקציב בלתי רגיל - סך הכל</u>	43,993	-26.2	<u>תקציב בלתי רגיל - סך הכל</u>	42,102	-14.1
מזה: השתתפות בעלי נכסים	7,661	..	עבודות פיתוח	33,547	-20.7
השתתפות משרדי ממשלה	19,051	-43.1	העברת מלוות	-	-
מלוות	-	-	אחר	8,555	27.2
עודף/גירעון בתקציב הרגיל (אלפי ש"ח) תקציבי שנתי					
2,949		תקציבי	2,949		מצטבר בסוף שנה
2,951		שנתי	2,949		2,951

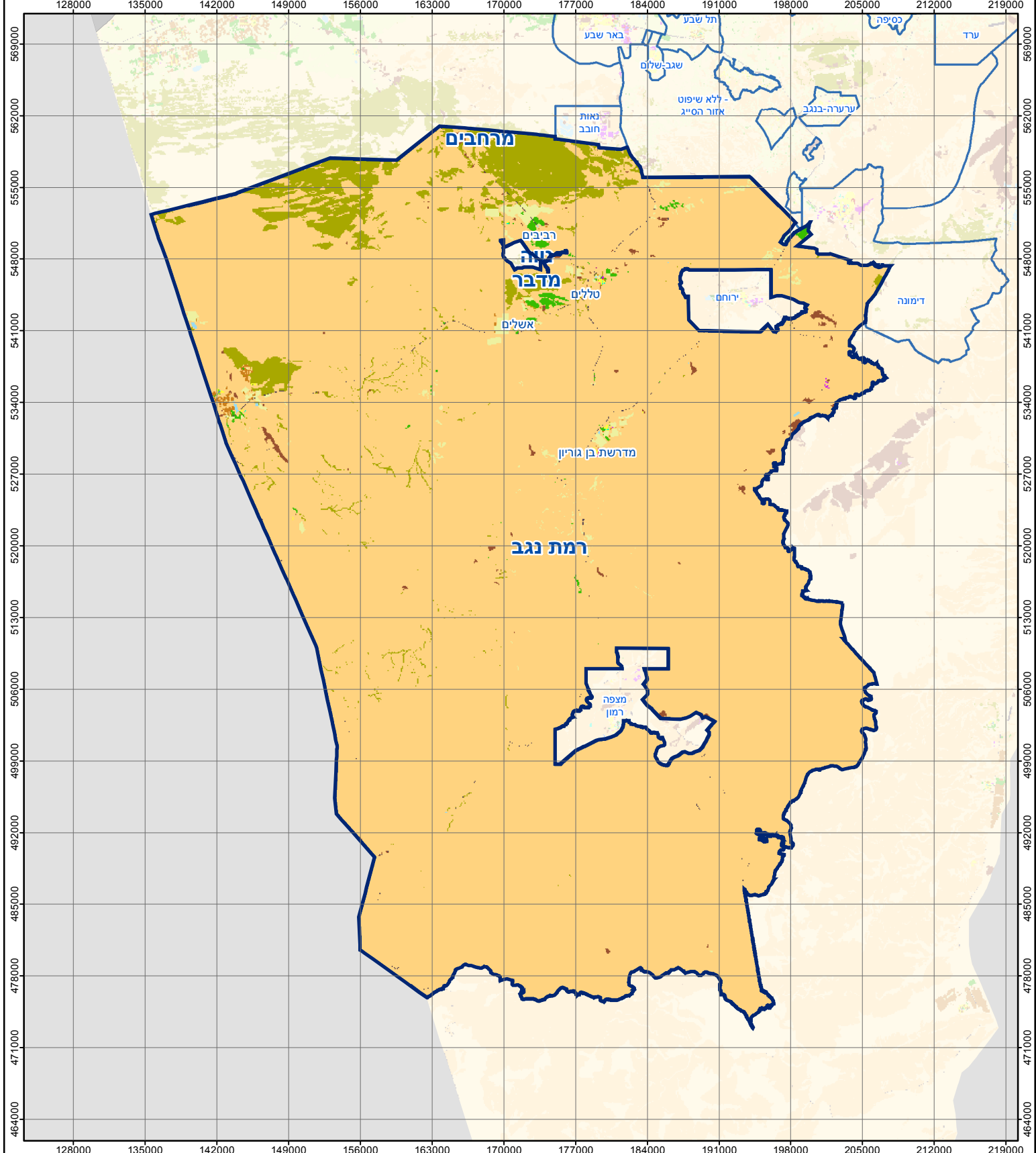
חיוב ארנונה* לפי סוג נכס (2015 ו-2016)

סוג הנכס		שטחים באלפי מ"ר		סה"כ חיוב באלפי ש"ח	
		2016	2015	2016	2015
סך הכל		19,892.4	2,499.8	86,378	65,106
מגורים		268.5	251.9	10,751	9,966
משרדים, שירותים ומסחר		83.9	80.1	5,576	5,256
תעשייה ומלאכה		56.3	61.2	2,888	3,101
בנקים וחברות ביטוח		0.1	0.1	51	50
בתי מלון		9.2	9.0	529	511
חניונים		-	-	-	-
קרקע תפוסה		961.9	941.7	7,662	6,726
קרקע תפוסה במפעל עתיר שטח		886.4	814.0	726.9	614.8
אדמה חקלאית		17,163.3	-	686	-
מבנה חקלאי		442.6	330.8	150	112
יתר סוגי הנכסים		20.3	11.0	57,358	38,769

* חיובי ארנונה מתייחסים לנתונים בתחילת שנה, ואינם כוללים את השינויים בסכומי המס בשל הצמדה ואת הגידול הטבעי שחל במהלך השנה כתוצאה מתוספת נכסים.

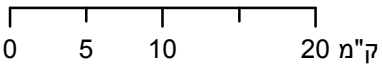
גביית ארנונה - 2016

למגורים	אלפי ש"ח	% שינוי ראלי לעומת 2015
9,407	אלפי ש"ח	-46.6
97.6	יחס גבייה ב-% לכלל החיובים	97.6
לא למגורים	אלפי ש"ח	73,535

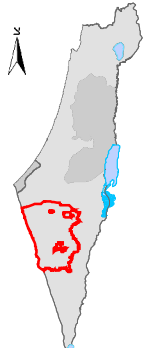


רמת נגב

סוג רשות: מועצה אזורית



מפת התמצאות



שימושי קרקע:

כרייה וחציבה	מסחר ומגורים במרכז עירוני	חינוך והשכלה
גופי מים	תחבורה	בריאות ורווחה
גינון לנוי פארק ציבורי	מסחר ומשרדים	שירותי דת
יער וחורש	תעשייה	חירום והצלה
מטעים	מכלולי תשתית	שירותי מנהל ציבורי
גידולי שדה	שירות לציבור ללא אפיון	בתי עלמין
שיחים בתה ועשבוני	מגורים	תרבות פנאי וספורט
קרקע וסלע	מבנים חקלאיים	מלונאות ואירוח כפרי