

2016

שדות נגב

כללי

מסל: 39 מחוז: הדרום	מרחב ימי, רשויות הגובלות בחוף הים: 0 מעמד מוניציפלי: מועצה אזורית
שנת קבלת מעמד מוניציפלי: 1951	סמל ושם ועדת תכנון ובנייה: 652 נגב מזרחי
מספר חברי מועצה: 17	שטח (קמ"ר): 116.57
	ממוצע המרחקים משוקלל (2015) (ק"מ): 5.9
	ממוצע המרחקים (2015) (ק"מ): 6.3

סמל צורת יישוב	צורת יישוב	מספר יישובים	אוכלוסייה, לפי צורת יישוב (לא כולל גרים מחוץ ליישובים)
180	סך הכל יישובים במועצה	16	310 56.4%
190	יישובים עירוניים, יהודיים 9,000-5,000 תושבים	-	190 20.4%
191	יישובים עירוניים, מושבים 4,999-2,000 תושבים	1	330 13.0%
192	יישובים עירוניים, מושבים שיתופיים 4,999-2,000 תושבים	-	350 10.1%
193	יישובים עירוניים, קיבוצים 4,999-2,000 תושבים	-	
280	יישובים עירוניים, לא-יהודיים 9,000-5,000 תושבים	-	
290	יישובים עירוניים, לא-יהודיים 4,999-2,000 תושבים	-	
310	מושבים (לרבות כפרים שיתופיים)	12	
320	מושבים שיתופיים	-	
330	קיבוצים	2	
340	יישובים מוסדיים, יהודיים	-	
350	יישובים כפריים אחרים, יהודיים	1	
370	יישובים קהילתיים	-	
440	יישובים מוסדיים, לא-יהודיים	-	
450	יישובים כפריים אחרים, לא-יהודיים	-	

הערה: המספר שמעל האחוזים מציין את סמל צורת היישוב.

דמוגרפיה

אחוזים	אלפים	קבוצת אוכלוסייה ודת	אוכלוסייה סוף 2016 - סך הכל (אלפים)
100.0	9.9	סך הכל	9.9
100.0		יהודים ואחרים	5.1 זכרים
99.8		יהודים	4.9 נקבות
			יחס תלות (לא לפי תושבים בלתי תלויים) 1,069
			התפלגות אוכלוסייה, לפי גיל ומין (אחוזים):
4.9		אחוז גידול האוכלוסייה (לעומת שנה קודמת)	
225		לידות חי	
41		פטירות	
184		ריבוי טבעי - סך הכל	
19.0		שיעור לאלף תושבים 2016-2015	
0.6		פטירות תינוקות (ממוצע 2016-2012)	
..		שיעור לאלף לידות חי 2016-2012	
317		מאזן הגירה - סך הכל	
20		עולים בהשתקעות ראשונה	
10.0		גיל (אחוזים): 17-0	
90.0		44-18	
0.0		64-45	
0.0		+65	
2.6		אחוז עולי 1990+ מסך האוכלוסייה	

גיל	אחוזים	זכרים	נקבות
4-0	11.2		
9-5	11.8		
14-10	11.7		
19-15	9.5		
29-20	14.2		
44-30	17.3		
59-45	13.5		
64-60	3.4		
+65	7.5		
17-0	40.6		
+75	3.6		

הגירה פנימית, לפי מין וגיל					
גיל			מין		סך הכל
+65	64-30	29-15	עד 14	זכרים	
3	244	129	325	365	701
8	115	123	157	198	403

2016

שדות נגב

שכר ורווחה

מקבלי קצבאות בגין ילדים (סוף שנה)				מקבלי:	
מספר ילדים במשפחה			סך הכל	דמי אבטלה - סך הכל (ממוצע חודשי)	62
+5	4-3	2-1			
133	477	561	1,171	הכשרה מקצועית	..
732	1,643	839	3,214	גיל ממוצע (לא כולל חיילים)	39
<b>נתוני 2015</b>				דמי אבטלה ממוצעים ליום (ש"ח)	128
שכר חודשי ממוצע של שכיר במשך השנה				קצבאות זקנה ושאריות (סוף שנה)	796
% שינוי ראלי לעומת שנה קודמת		ש"ח		מזה: אחוז מקבלי השלמת הכנסה	2.4
8.3		8,738		גמלת הבטחת הכנסה (נפשות, במשך השנה)	102
9.8		10,665	סך הכל	גמלאות (סוף שנה): סיעוד	197
4.9		6,843	גברים	נכות כללית	189
			נשים	ניידות	41
מספר השכירים				נכות מעבודה ותלויים	39
33.1 אחוז השכירים המשתכרים עד שכר מינימום				מבוטחים בקופות חולים	
0.4057 מדד אי-השוויון - שכירים (מדד גיני, 0 שוויון מלא)				סך הכל (סוף שנה)	9,446
291 מספר העצמאים				באחוזים: כללית	66.0
10,817 הכנסה חודשית ממוצעת של עצמאי במשך השנה (ש"ח)				מכבי	30.2
2.9 אחוז שינוי ראלי לעומת שנה קודמת				מאוחדת	2.2
30.2 אחוז העצמאים המשתכרים עד מחצית השכר הממוצע				לאומית	1.6

בנייה ודיוור

גמר בנייה	התחלת בנייה	
26.4	24.3	שטח - סך הכל (אלפי מ"ר)
22.7	19.7	מזה: למגורים (אלפי מ"ר)
96	123	מספר דירות

פסולת

2.2	פסולת מוצקה ביתית, מסחרית וגזם (ק"ג ליום לנפש)
15.9	אחוז מחזור:

ממוצע תלמידים לכיתה	תלמידים	כיתות	בתי ספר	תשע"ו 2015/16
22	2,777	129	12	סך הכל
22	1,684	77	6	יסודי (כולל מיוחד)
21	1,093	52	10	על-יסודי
22	623	28	5	חטיבת ביניים
20	470	24	5	תיכון
זכאים לתעודת בגרות מבין תלמידי כיתות יב (אחוזים):				
69.0 סך הכל				
56.7 עמדו בדרישות הסף של האוניברסיטאות				

תחבורה

3,603	כלי רכב מנועיים - סך הכל
2,788	מזה: מכוניות פרטיות
7.1	גיל ממוצע של מכונית פרטית (שנים)
1	תאונות דרכים עם נפגעים (ת"ד) - סך הכל
0.1	שיעור ל-1,000 תושבים
0.3	שיעור ל-1,000 כלי רכב

חינוך

ילדים בגנים של משרד החינוך תשע"ו 2015/16				
סך הכל	גיל 3	גיל 4	גיל 5	גיל 6
678	212	215	208	43

מדד פריפריאליות 2015

4	אשכול: (מ-1 עד 10, 1 הפריפריאלי ביותר)
-0.390	ערך מדד:
76	דירוג: (מ-1 עד 255, 1 הפריפריאלי ביותר)
	<u>דירוג לפי מרכיבי המדד:</u>
54	מדד נגישות פוטנציאלית:
	(מ-1 עד 255, 1 הנגישות הנמוכה ביותר)
132	קרבה לגבול מחוז תל אביב:
	(מ-1 עד 255, 1 המרוחק ביותר)

מדד חברתי-כלכלי 2013

5	אשכול: (מ-1 עד 10, 1 הנמוך ביותר)
-0.072	ערך מדד:
125	דירוג: (מ-1 עד 255, 1 הנמוך ביותר)

**2016**

**שדות נגב**

**שימושי קרקע 2013**

אחוז	קמ"ר	
100	117.35	סך הכל שטח שיפוט
3.0	3.50	מגורים
0.3	0.33	חינוך והשכלה
-	0.01	בריאות ורווחה
0.1	0.09	שירותים ציבוריים
0.1	0.15	תרבות, פנאי, נופש וספורט
-	0.05	מסחר ומשרדים
0.1	0.06	תעשייה
1.0	1.15	תשתית ותחבורה
5.5	6.44	מבנים חקלאיים
-	0.05	גינון לנוי פארק ציבורי
1.0	1.15	יער וחורש
9.4	11.00	מטעים
66.2	77.71	גידול שדה
13.3	15.66	שטח פתוח אחר
<b>2,543</b>		<b>צפיפות אוכלוסייה לשטח בנוי למגורים (נפשות לקמ"ר)</b>
8.9		אוכלוסייה סוף 2013 - סך הכל (אלפים)

2016

שדות נגב

## נתוני ביצוע תקציב הרשות

% שינוי ראלי לעומת 2015	אלפי ש"ח	הוצאות	% שינוי ראלי לעומת 2015	אלפי ש"ח	הכנסות
17.3	163,036	סך כולל	13.9	154,415	סך כולל
6.3	112,847	<u>תקציב רגיל - סך הכל</u>	6.0	112,559	<u>תקציב רגיל - סך הכל</u>
		מזה: לפי ייעוד			מזה: לפי ייעוד
4.7	46,922	חינוך	1.9	34,167	חינוך
2.0	12,657	רווחה	-1.5	11,398	רווחה
7.5	1,142	רכישת מים	-18.1	672	מפעל מים
		לפי סוג:			לפי מקור:
4.1	38,920	עלות עבודה - סך הכל	10.2	43,703	עצמיות - סך הכל
2.7	20,317	מזה: חינוך	2.2	20,022	מזה: ארנונה (גבייה)
7.0	3,111	רווחה	23.5	3,157	חינוך
9.9	48,040	הוצאות לפעולות	-17.6	557	רווחה
1.0	4,397	פירעון מלוות	3.6	68,856	השתתפות ממשלה - סך הכל
2.8	532	הוצאות מימון	0.5	14,038	מזה: מענק כללי לאיזון
-6.0	1,160	העברות והוצאות חד-פעמיות (כולל כיסוי גירעון מצטבר)	-	-	העברות והכנסות חד-פעמיות לכיסוי גירעון מצטבר
4.5	19,798	כלליות, השתתפויות והעברות	-	-	מלווה לאיזון
52.6	50,189	<u>תקציב בלתי רגיל - סך הכל</u>	42.4	41,856	<u>תקציב בלתי רגיל - סך הכל</u>
67.8	45,558	עבודות פיתוח	-29.1	2,187	מזה: השתתפות בעלי נכסים
-	-	העברת מלוות	93.7	27,244	השתתפות משרדי ממשלה
-19.3	4,631	אחר	0.5	2,000	מלוות
	-2,642	מצטבר בסוף שנה	-288		עודף/גירעון בתקציב הרגיל (אלפי ש"ח)
			-288		תקציבי שנתי

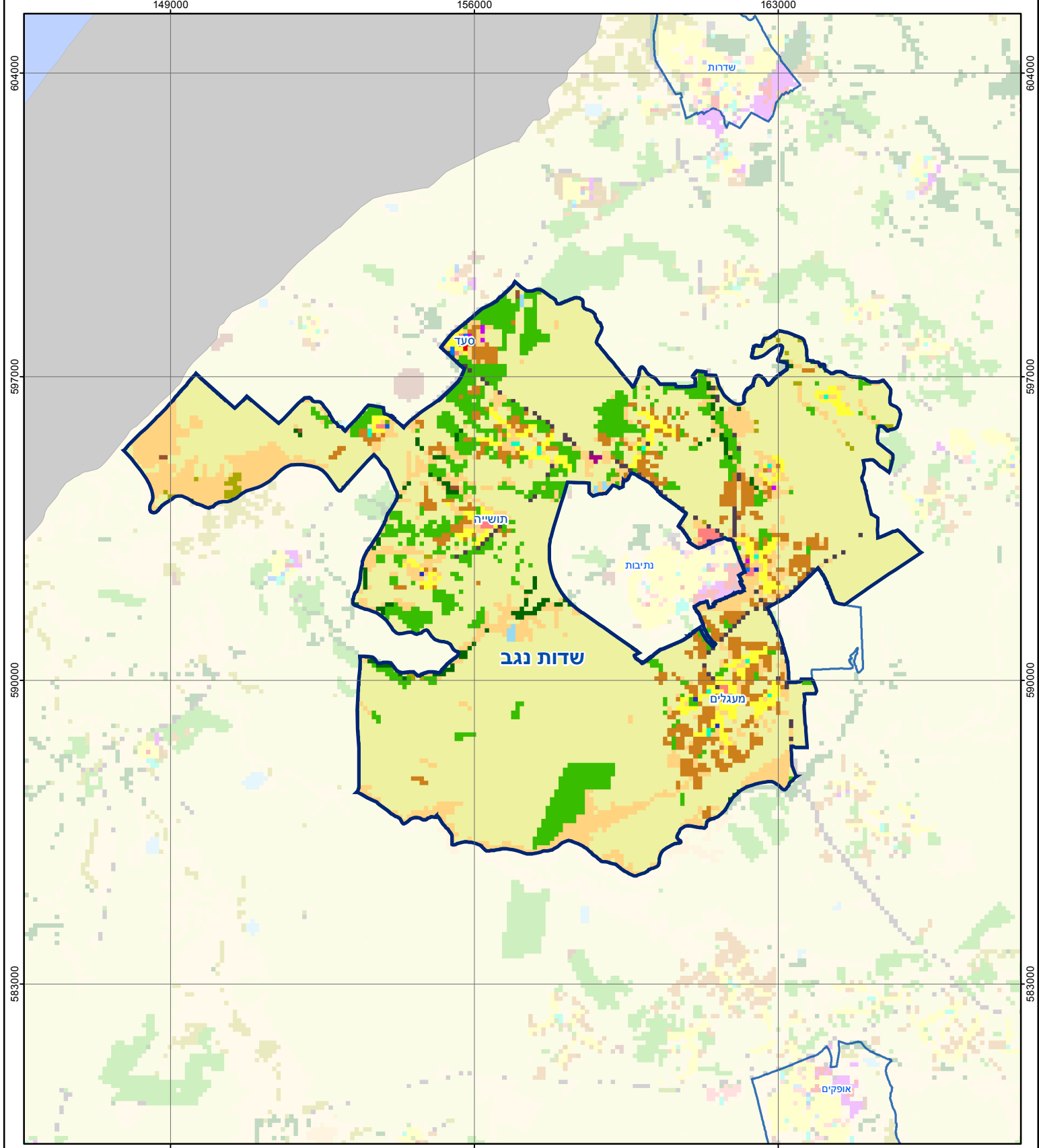
## חיוב ארנונה\* לפי סוג נכס (2015 ו-2016)

סה"כ חיוב באלפי ש"ח		שטחים באלפי מ"ר		סוג הנכס
2016	2015	2016	2015	
25,985	24,928	29,206.2	32,789.8	סך הכל
11,441	10,289	338.9	308.6	מגורים
2,961	3,525	38.5	46.4	משרדים, שירותים ומסחר
5,415	5,220	77.8	75.9	תעשייה ומלאכה
-	-	-	-	בנקים וחברות ביטוח
39	39	1.0	1.0	בתי מלון
-	-	-	-	חניונים
3,763	3,591	432.8	418.8	קרקע תפוסה
229.6	237.0	392.9	423.5	קרקע תפוסה במפעל עתיר שטח
1,219	1,171	27,883.0	31,476.0	אדמה חקלאית
-	-	-	-	מבנה חקלאי
919	856	41.4	39.5	יתר סוגי הנכסים

\* חיובי ארנונה מתייחסים לנתונים בתחילת שנה, ואינם כוללים את השינויים בסכומי המס בשל הצמדה ואת הגידול הטבעי שחל במהלך השנה כתוצאה מתוספת נכסים.

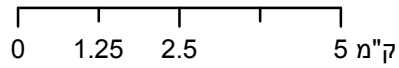
## גביית ארנונה - 2016

7,762	אלפי ש"ח	למגורים
27.0	% שינוי ראלי לעומת 2015	
82.1	יחס גבייה ב-% לכלל החיובים	
12,260	אלפי ש"ח	לא למגורים



## שדות נגב

סוג רשות: מועצה אזורית



### מפת התמצאות



שימושי קרקע:	
כרייה וחציבה	מסחר ומגורים במרכז עירוני
גופי מים	תחבורה
גינות לנוי פארק ציבורי	מסחר ומשרדים
יער חורש	תעשייה
מטעים	מכלולי תשתית
גידולי שדה	שירות לציבור ללא אפיון
שיחים בתה ועשבוני	מגורים
קרקע וסלע	מבנים חקלאיים
חינוך והשכלה	בריאות ורווחה
שירותי דת	חירום והצלה
שירותי מנהל ציבורי	בתי עלמין
תרבות פנאי וספורט	מלונאות ואירוח כפרי