

2016

חיפה

כללי

אחוזים	אלפים	קבוצת אוכלוסייה ודת
100.0	279.6	סך הכל
88.8		יהודים ואחרים
78.0		יהודים
11.2		ערבים
5.4		מוסלמים
5.6		נוצרים
0.1		דרוזים

סמל: 4000 מחוז: חיפה  
 מעמד מוניציפלי: עירייה  
 שנת קבלת מעמד מוניציפלי: 1877  
 מספר חברי מועצה: 31  
 סמל ושם ועדת תכנון ובנייה: 304 חיפה  
 מרחק מגבול מחוז תל אביב (2015) (ק"מ): 77.5  
 מרחב ימי, רשויות הגובלות בחוף הים: 1

דמוגרפיה

אחוז גידול האוכלוסייה (לעומת שנה קודמת) 0.2

לידות חי 4,153

פטירות 2,663

ריבוי טבעי - סך הכל 1,490

שיעור לאלף תושבים 2016-2015 5.3

פטירות תינוקות (ממוצע 2016-2012) 10.0

שיעור לאלף לידות חי 2016-2012 2.3

מאזן הגירה - סך הכל -380

עולים בהשתקעות ראשונה 2,289

גיל (אחוזים): 17-0 24.4

44-18 46.2

64-45 18.5

+65 10.9

אחוז עולי 1990+ מסך האוכלוסייה 23.4

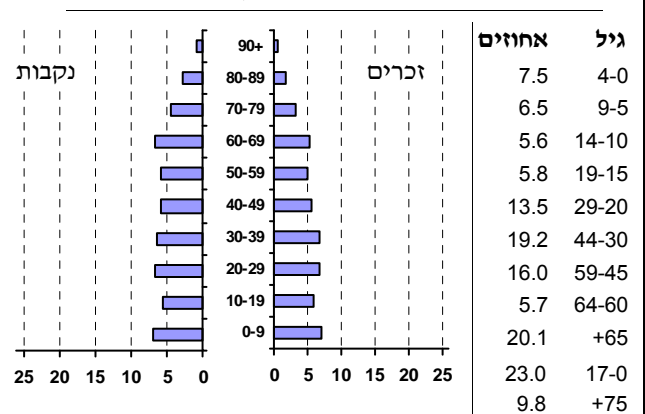
אוכלוסייה סוף 2016 - סך הכל (אלפים) 279.6

זכרים 134.3

נקבות 145.3

יחס תלות (לא לפי תושבים בלתי תלויים) 837

התפלגות אוכלוסייה, לפי גיל ומין (אחוזים):



הגירה פנימית, לפי מין וגיל

גיל				מין		סך הכל	
+65	64-30	29-15	עד 14	נקבות	זכרים		
428	3,043	2,344	1,340	3,455	3,700	7,155	נכנסים
810	4,249	2,496	2,215	4,861	4,909	9,770	יוצאים

שכר ורווחה

מקבלי קצבאות בגין ילדים (סוף שנה)				מספר ילדים במשפחה		סך הכל	משפחות ילדים
+5	4-3	2-1					
1,010	7,527	25,066	33,603				
6,026	24,124	36,968	67,118				
נתוני 2015							
שכר חודשי ממוצע של שכיר במשך השנה							
% שינוי ראלי לעומת שנה קודמת		ש"ח					
4.3		9,603	סך הכל				
3.8		11,810	גברים				
3.3		7,443	נשים				
126,871			מספר השכירים				
37.4			אחוז השכירים המשתכרים עד שכר מינימום				
0.4751			מדד אי-השוויון - שכירים (מדד גייני, 0 שוויון מלא)				
7,487			מספר העצמאים				
10,308			הכנסה חודשית ממוצעת של עצמאי במשך השנה (ש"ח)				
5.8			אחוז שינוי ראלי לעומת שנה קודמת				
42.1			אחוז העצמאים המשתכרים עד מחצית השכר הממוצע				

מקבלי:	
1,820	דמי אבטלה - סך הכל (ממוצע חודשי)
849	מזה: גברים
6	הכשרה מקצועית
43	גיל ממוצע (לא כולל חיילים)
138	דמי אבטלה ממוצעים ליום (ש"ח)
53,414	קצבאות זקנה ושאריות (סוף שנה)
22.8	מזה: אחוז מקבלי השלמת הכנסה
9,652	גמלת הבטחת הכנסה (נפשות, במשך השנה)
7,157	גמלאות (סוף שנה): סיעוד
9,664	נכות כללית
1,504	ניידות
1,516	נכות מעבודה ותלויים
מבוטחים בקופות חולים	
סך הכל (סוף שנה)	
270,555	באחוזים: כללית
50.1	מכבי
36.5	מאוחדת
9.2	לאומית
4.3	

2016

חיפה

חינוך

מים

<b>תקבולים (אלפי מ"ק)</b> 23,925 <b>פחת (אלפי מ"ק)</b> 2,096 אחוז הפחת מסך כל תקבולי המים 8.8 <b>צריכה, לפי ייעוד</b>		
<b>אחוז מסך הכל</b> 100.0 100.0 -	<b>אלפי מ"ק</b> 21,829 21,829 -	<b>סך הכל</b> ביתית (וכל צריכה אחרת) חקלאית <b>צריכה ביתית (וכל צריכה אחרת), לפי ייעוד</b>
<b>מ"ק לנפש</b> 89.9 51.5 3.9 5.5 8.8 0.9	<b>אחוז</b> 100.0 57.3 4.4 6.1 9.8 0.9	<b>אלפי מ"ק</b> 21,829 12,507 955 1,330 2,138 207
<b>סך הכל</b> מזה: למגורים למוסדות הרשות לגינון ציבורי למסחר ומלאכה לבנייה		

ילדים בגנים של משרד החינוך תשע"ה 2015/16				
סך הכל	גיל 3	גיל 4	גיל 5	גיל 6
11,553	3,633	3,762	3,640	518

תשע"ו 2015/16	בתי ספר	כיתות	תלמידים	ממוצע תלמידים לכיתה
<b>סך הכל</b>	120	1,737	41,965	24
יסודי (כולל מיוחד)	78	1,015	23,826	23
על-יסודי	67	722	18,139	25
חטיבת ביניים	21	239	5,989	25
תיכון	46	483	12,150	25
<b>זכאים לתעודת בגרות מבין תלמידי כיתות יב (אחוזים):</b>				
<b>סך הכל</b>	71.1			
עמדו בדרישות הסף של האוניברסיטאות	62.0			

תחבורה

<b>כלי רכב מנועיים - סך הכל</b> 120,936 <b>מזה: מכוניות פרטיות</b> 105,516 <b>גיל ממוצע של מכונית פרטית (שנים)</b> 5.9 <b>תאונות דרכים עם נפגעים (ת"ד) - סך הכל</b> 460 שיעור ל-1,000 תושבים 1.6 שיעור ל-1,000 כלי רכב 3.9
---

תשתיות ושירותים עירוניים

גמר	התחלה	סלילת כבישים חדשים, הרחבה ושיקום של כבישים אורך (ק"מ) שטח (אלפי מ"ר) הנחת צינורות: מים (ק"מ) ביוב (ק"מ) תיעול (ק"מ)
7.7	10.9	
73.7	114.0	
7.0	7.3	
4.4	3.4	
4.2	4.8	

פסולת

<b>פסולת מוצקה ביתית, מסחרית וגזם (ק"ג ליום לנפש)</b> 1.7 <b>אחוז מחזור:</b> 26.1
--

שימושי קרקע 2013

אחוז	קמ"ר	סך הכל שטח שיפוט
100.0	64.68	מגורים
28.7	18.57	חינוך והשכלה
3.2	2.10	בריאות ורווחה
0.6	0.42	שירותים ציבוריים
1.6	1.02	תרבות, פנאי, נופש וספורט
1.3	0.83	מסחר ומשרדים
7.1	4.56	תעשייה
5.0	3.21	תשתית ותחבורה
8.0	5.18	מבנים חקלאיים
-	-	גינון לנוי פארק ציבורי
1.0	0.67	יער וחורש
14.7	9.53	מטעים
-	-	גידול שדה
3.0	1.96	שטח פתוח אחר
25.8	16.63	
14,712	(נפשות לקמ"ר)	<b>צפיפות אוכלוסייה לשטח בנוי למגורים</b>
273.2		אוכלוסייה סוף 2013 - סך הכל (אלפים)

בנייה ודיור

גמר בנייה	התחלת בנייה	שטח - סך הכל (אלפי מ"ר) מזה: למגורים (אלפי מ"ר) מספר דירות מספר דירות למגורים לפי מרשם מבנים ודירות
82.3	178.3	
77.6	163.1	
537	989	
118,124		

שטח וצפיפות

<b>שטח (קמ"ר):</b> 72.95 <b>צפיפות לקמ"ר:</b> 4,331.4
--

2016

חיפה

## מדד פריפריאליות 2015

6	אשכול: (מ-1 עד 10, 1 הפריפריאלי ביותר)
1.015	ערך מדד:
204	דירוג: (מ-1 עד 255, 1 הפריפריאלי ביותר)
	דירוג לפי מרכיבי המדד:
219	מדד נגישות פוטנציאלית: (מ-1 עד 255, 1 הנגישות הנמוכה ביותר)
126	קרבה לגבול מחוז תל אביב: (מ-1 עד 255, 1 המרוחק ביותר)

## מדד חברתי-כלכלי 2013

7	אשכול: (מ-1 עד 10, 1 הנמוך ביותר)
0.652	ערך מדד:
188	דירוג: (מ-1 עד 255, 1 הנמוך ביותר)

## מדד קומפקטיות 2006

9	אשכול: (מ-1 עד 10, 1 הקומפקטי ביותר)
191	דירוג: (מ-1 עד 197, 1 הקומפקטי ביותר)
1.613	ציון תקן:

## אפיון טופוגרפי 2006

מדד טופוגרפיה: ממוצע ציוני תקן של (א) ו-(ב)			(ב) שיפוע ממוצע, במעלות			(א) סטיית התקן של הגבהים מעל פני הים			גובה מעל פני הים, במטרים			
אשכול <sup>(2)</sup>	דירוג <sup>(1)</sup>	ערך	דירוג <sup>(1)</sup>	ציון תקן	ערך	דירוג <sup>(1)</sup>	ציון תקן	ערך	ממוצע הגבהים	טווח הגבהים	מקסימלי	מינימלי
9	192	1.92	136	0.57	7.0	193	3.27	115.6	103	525	480	-45

(1) מ-1 עד 197, 1 השטוח ביותר.

(2) מ-1 עד 10, 1 השטוח ביותר.

2016

חיפה

נתוני ביצוע תקציב הרשות

הכנסות	אלפי ש"ח	% שינוי ראלי לעומת 2015	הוצאות	אלפי ש"ח	% שינוי ראלי לעומת 2015
סך כולל	3,049,951	5.3	סך כולל	2,947,408	1.1
<u>תקציב רגיל - סך הכל</u>	2,579,311	3.7	<u>תקציב רגיל - סך הכל</u>	2,577,298	3.7
מזה: <u>לפי ייעוד</u>			מזה: <u>לפי ייעוד</u>		
חינוך	311,143	7.1	חינוך	508,010	7.7
רווחה	199,826	5.0	רווחה	282,783	3.2
מפעל מים	443	-35.6	רכישת מים	-	-
<u>לפי מקור:</u>			<u>לפי סוג:</u>		
עצמיות - סך הכל	2,073,283	2.6	עלות עבודה - סך הכל	974,060	5.7
מזה: ארנונה (גבייה)	1,257,899	0.6	מזה: חינוך	318,856	9.4
חינוך	25,607	2.7	רווחה	42,863	1.2
רווחה	4,251	16.8	הוצאות לפעולות	271,176	-4.9
השתתפות ממשלה - סך הכל	499,863	6.9	פירעון מלוות	158,470	0.3
מזה: מענק כללי לאיזון	-	-	הוצאות מימון	13,033	1.4
העברות והכנסות חד-פעמיות	-	-	העברות והוצאות חד-פעמיות	6,165	-
לכיסוי גירעון מצטבר	-	-	כללל כיסוי גירעון מצטבר	1,154,394	4.2
מלווה לאיזון	6,165	-	כלליות, השתתפויות והעברות	370,110	-14.2
<u>תקציב בלתי רגיל - סך הכל</u>	470,640	15.0	<u>תקציב בלתי רגיל - סך הכל</u>	370,110	-14.2
מזה: השתתפות בעלי נכסים	31,487	-65.6	עבודות פיתוח	350,057	-17.1
השתתפות משרדי ממשלה	58,166	-15.5	העברת מלוות	6,165	-
מלוות	126,500	5.9	אחר	13,888	51.2
<b>השנה</b>					
<b>עודף/גירעון בתקציב הרגיל (אלפי ש"ח)</b>		2,013	<b>מצטבר בסוף שנה</b>		-13,593
<b>השנה ללא קבלת מלוות לאיזון</b>		-4,152			

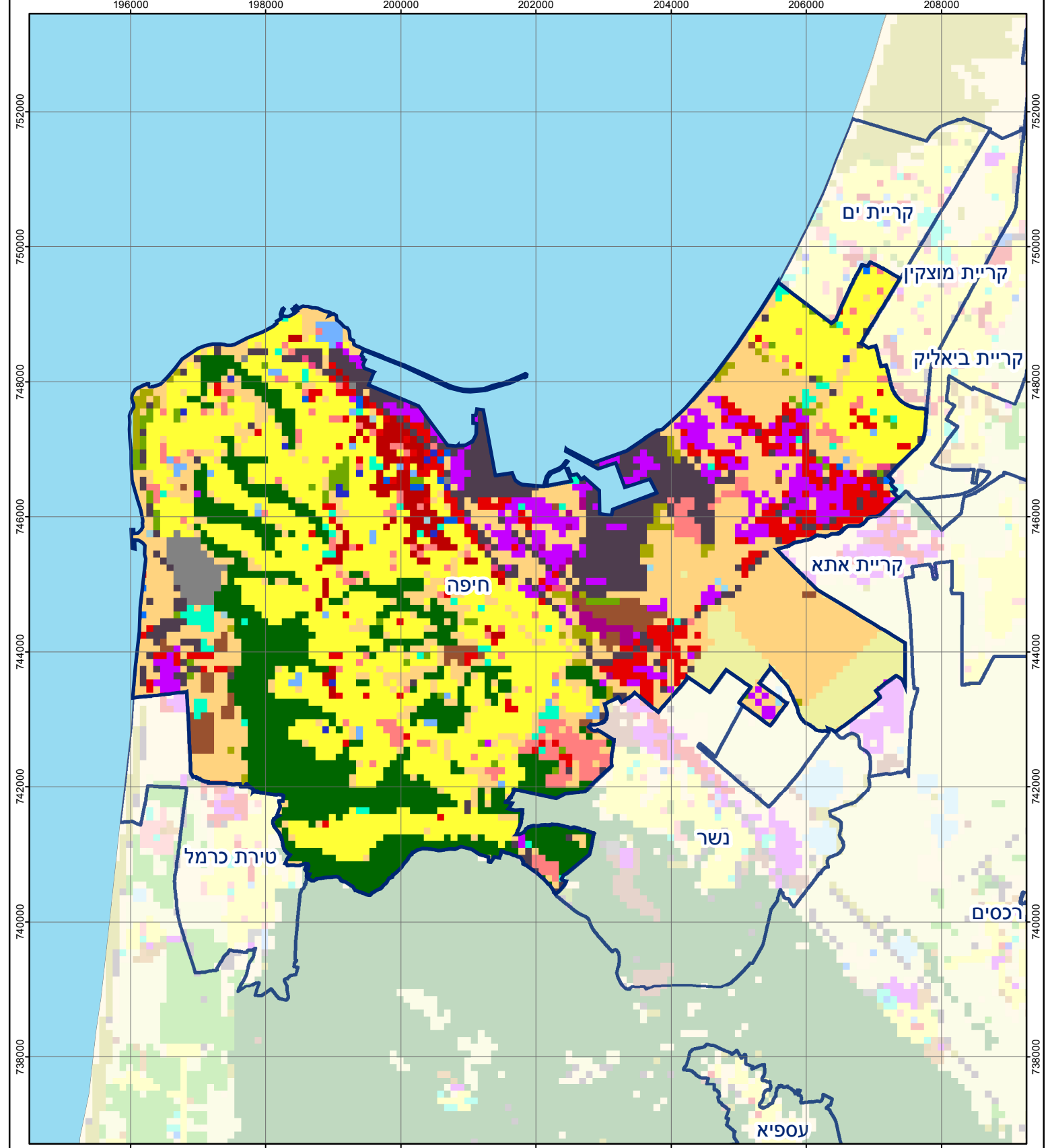
חיוב ארנונה\* לפי סוג נכס (2015 ו-2016)

סוג הנכס	שטחים באלפי מ"ר		סה"כ חיוב באלפי ש"ח	
	2015	2016	2015	2016
סך הכל	25,521.4	25,412.5	1,510,872	1,559,040
מגורים	9,713.5	9,825.9	605,559	622,136
משרדים, שירותים ומסחר	7,543.6	8,634.4	546,797	613,891
תעשייה ומלאכה	4,179.0	4,140.6	227,061	200,356
בנקים וחברות ביטוח	45.6	46.1	52,642	53,959
בתי מלון	136.2	136.8	9,332	9,604
חניונים	206.6	201.9	10,308	10,224
קרקע תפוסה	-	-	-	-
קרקע תפוסה במפעל עתיר שטח	1,895.2	600.7	12,319.0	3,953.0
אדמה חקלאית	-	-	-	-
מבנה חקלאי	-	-	-	-
אדמת בניין	-	-	-	-
מגורים שאינם בשימוש	-	-	-	-
מערכת סולרית שאינה על גג נכס	-	-	-	-
קרקע תפוסה למערכת סולרית	-	-	-	-
יתר סוגי הנכסים	1,801.7	1,826.1	46,854	44,917

\* חיובי ארנונה מתייחסים לנתונים בתחילת שנה, ואינם כוללים את השינויים בסכומי המס בשל הצמדה ואת הגידול הטבעי שחל במהלך השנה כתוצאה מתוספת נכסים.

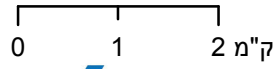
גביית ארנונה - 2016

למגורים	אלפי ש"ח	% שינוי ראלי לעומת 2015
לא למגורים <td>אלפי ש"ח <td>יחס גבייה ב-% לכלל החיובים</td> </td>	אלפי ש"ח <td>יחס גבייה ב-% לכלל החיובים</td>	יחס גבייה ב-% לכלל החיובים
	480,573	5.2
	777,326	66.0



### חיפה

סוג רשות: עירייה  
 סמל יישוב: 4000



### מפת התמצאות



שימושי קרקע:	
כרייה וחציבה	מסחר ומגורים במרכז עירוני
גופי מים	תחבורה
גינות לנוי פארק ציבורי	מסחר ומשרדים
יער חורש	תעשייה
מטעים	מכלולי תשתית
גידולי שדה	שירות לציבור ללא אפיון
שיחים בתה ועשבוני	מגורים
קרקע וסלע	מבנים חקלאיים
חינוך והשכלה	בריאות ורווחה
שירותי דת	חירום והצלה
שירותי מנהל ציבורי	בתי עלמין
תרבות פנאי וספורט	מלונאות ואירוח כפרי