

2016

טייבה

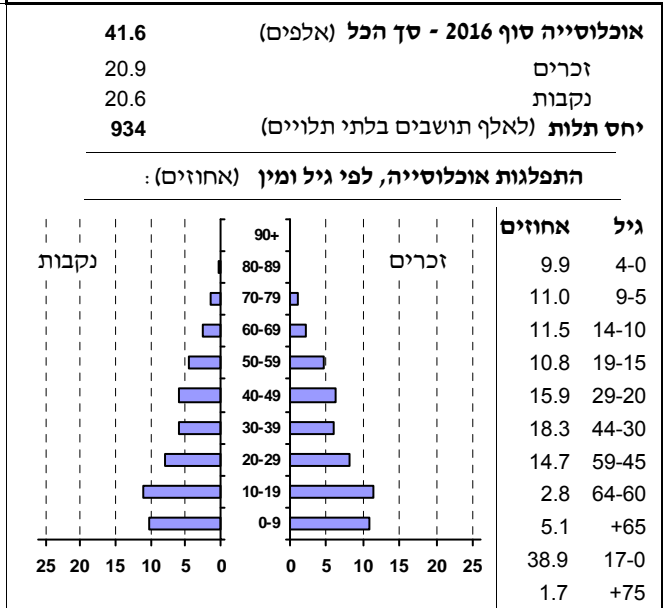
כללי

אחוזים	אלפים	קבוצת אוכלוסייה ודת
100.0	41.6	סך הכל
100.0		ערבים
100.0		מוסלמים

סמל: 2730 מחוז: המרכז
 מעמד מוניציפלי: עירייה
 שנת קבלת מעמד מוניציפלי: 1990
 מספר חברי מועצה: 16
 סמל ושם ועדת תכנון ובנייה: 402 טייבה
 מרחק מגבול מחוז תל אביב (2015) (ק"מ): 20.5
 מרחב ימי, רשויות הגובלות בחוף הים: 0

דמוגרפיה

1.6	אחוז גידול האוכלוסייה (לעומת שנה קודמת)
805	לידות חי
151	פטירות
654	ריבוי טבעי - סך הכל
15.9	שיעור לאלף תושבים 2016-2015
3.6	פטירות תינוקות (ממוצע 2016-2012)
(4.5)	שיעור לאלף לידות חי 2016-2012
16	מאזן הגירה - סך הכל



הגירה פנימית, לפי מין וגיל

גיל				מין		סך הכל	
+65	64-30	29-15	עד 14	נקבות	זכרים		
3	41	81	44	117	52	169	נכנסים
-	54	63	46	101	62	163	יוצאים

שכר ורווחה

מקבלי קצבאות בגין ילדים (סוף שנה)			
מספר ילדים במשפחה			סך הכל
+5	4-3	2-1	
419	2,461	3,457	6,337
2,260	8,264	5,271	15,795
נתוני 2015			
שכר חודשי ממוצע של שכיר במשך השנה			
% שינוי ראלי לעומת שנה קודמת		ש"ח	
1.3		5,833	סך הכל
1.5		6,550	גברים
1.2		4,905	נשים
15,051	מספר השכירים		
50.1	אחוז השכירים המשתכרים עד שכר מינימום		
0.3721	מדד אי-השוויון - שכירים (מדד גיני, 0 שוויון מלא)		
1,412	מספר העצמאים		
7,226	הכנסה חודשית ממוצעת של עצמאי במשך השנה (ש"ח)		
2.8	אחוז שינוי ראלי לעומת שנה קודמת		
52.2	אחוז העצמאים המשתכרים עד מחצית השכר הממוצע		

מקבלי:	
235	דמי אבטלה - סך הכל (ממוצע חודשי)
137	מזה: גברים
-	הכשרה מקצועית
41	גיל ממוצע (לא כולל חיילים)
116	דמי אבטלה ממוצעים ליום (ש"ח)
2,369	קצבאות זקנה ושאיירים (סוף שנה)
24.0	מזה: אחוז מקבלי השלמת הכנסה
3,685	גמלת הבטחת הכנסה (נפשות, במשך השנה)
535	גמלאות (סוף שנה): סיעוד
1,379	נכות כללית
183	ניידות
145	נכות מעבודה ותלויים
מבוטחים בקופות חולים	
41,674	סך הכל (סוף שנה)
76.6	באחוזים: כללית
10.5	מכבי
7.5	מאוחדת
5.4	לאומית

2016

טייבה

מיים			חינוך				
תקבולים (אלפי מ"ק) 4,360 פחת (אלפי מ"ק) 1,917 אחוז הפחת מסך כל תקבולי המים 44.0 צריכה, לפי ייעוד			ילדים בגנים של משרד החינוך תשע"ה 2015/16				
			סך הכל	גיל 3	גיל 4	גיל 5	גיל 6
			2,354	691	750	859	54
אחוז מסך הכל 100.0 אלפי מ"ק 2,442 סך הכל 99.8 ביתית (וכל צריכה אחרת) 0.2 חקלאית 4			תשע"ו 2015/16 בתי ספר 18 כיתות 386 תלמידים 10,912 ממוצע תלמידים לכיתה 28				
צריכה ביתית (וכל צריכה אחרת), לפי ייעוד			זכאים לתעודת בגרות מבין תלמידי כיתות יב (אחוזים): סך הכל 65.8 עמדו בדרישות הסף של האוניברסיטאות 51.1				
מ"ק לנפש 58.7 47.2 3.2 - 2.6 0.5			תשתיות ושירותים עירוניים				
אחוז 100.0 80.5 5.4 - 4.4 0.9			התחלה 7.1 80.1 3.4 0.9 1.0				
אלפי מ"ק 2,439 1,963 133 - 108 21			גמר 2.7 19.3 3.4 0.9 0.6				
סך הכל מזה: למגורים למוסדות הרשות לגינון ציבורי למסחר ומלאכה לבנייה			סלילת כבישים חדשים, הרחבה ושיקום של כבישים אורך (ק"מ) שטח (אלפי מ"ר) הנחת צינורות: מים (ק"מ) ביוב (ק"מ) תיעול (ק"מ)				
תחבורה כלי רכב מנועיים - סך הכל 15,504 מזה: מכוניות פרטיות 12,308 גיל ממוצע של מכונית פרטית (שנים) 9.6 תאונות דרכים עם נפגעים (ת"ד) - סך הכל 16 שיעור ל-1,000 תושבים 0.4 שיעור ל-1,000 כלי רכב 1.1			שימושי קרקע 2013				
פסולת פסולת מוצקה ביתית, מסחרית וגזם (ק"ג ליום לנפש) 1.5 אחוז מחזור: 39.6			אחוז 100.0 19.4 0.4 0.1 0.2 0.3 2.6 1.8 3.2 1.7 0.1 0.2 23.0 20.8 26.2				
בנייה ודיור גמר בנייה 18.0 15.1 69			קמ"ר 18.87 3.67 0.08 0.01 0.04 0.06 0.50 0.34 0.60 0.33 0.02 0.03 4.34 3.92 4.93				
שטח התחלת בנייה 31.6 25.0 133			סך הכל שטח שיפוט מגורים חינוך והשכלה בריאות ורווחה שירותים ציבוריים תרבות, פנאי, נופש וספורט מסחר ומשרדים תעשייה תשתית ותחבורה מבנים חקלאיים גינון לנוי פארק ציבורי יער וחורש מטעים גידול שדה שטח פתוח אחר				
מספר דירות 18.91 : שטח (קמ"ר) 2,198.7 : צפיפות לקמ"ר			צפיפות אוכלוסייה לשטח בנוי למגורים (נפשות לקמ"ר) 10,790 אוכלוסייה סוף 2013 - סך הכל (אלפים) 39.6				

2016

טייבה

מדד פריפריאליות 2015

6	אשכול: (מ-1 עד 10, 1 הפריפריאלי ביותר)
0.929	ערך מדד:
201	דירוג: (מ-1 עד 255, 1 הפריפריאלי ביותר)
	דירוג לפי מרכיבי המדד:
197	מדד נגישות פוטנציאלית: (מ-1 עד 255, 1 הנגישות הנמוכה ביותר)
200	קרבה לגבול מחוז תל אביב: (מ-1 עד 255, 1 המרוחק ביותר)

מדד חברתי-כלכלי 2013

3	אשכול: (מ-1 עד 10, 1 הנמוך ביותר)
-0.878	ערך מדד:
53	דירוג: (מ-1 עד 255, 1 הנמוך ביותר)

מדד קומפקטיות 2006

5	אשכול: (מ-1 עד 10, 1 הקומפקטי ביותר)
121	דירוג: (מ-1 עד 197, 1 הקומפקטי ביותר)
0.193	ציון תקן:

אפיון טופוגרפי 2006

מדד טופוגרפיה: ממוצע ציוני תקן של (א) ו-(ב)			(ב) שיפוע ממוצע, במעלות			(א) סטיית התקן של הגבהים מעל פני הים			גובה מעל פני הים, במטרים			
אשכול ⁽²⁾	דירוג ⁽¹⁾	ערך	דירוג ⁽¹⁾	ציון תקן	ערך	דירוג ⁽¹⁾	ציון תקן	ערך	ממוצע הגבהים	טווח הגבהים	מקסימלי	מינימלי
4	85	-0.41	85	-0.46	3.6	89	-0.37	19.1	72	85	128	43

(1) מ-1 עד 197, 1 השטוח ביותר.

(2) מ-1 עד 10, 1 השטוח ביותר.

2016

טייבה

נתוני ביצוע תקציב הרשות

הכנסות	אלפי ש"ח	% שינוי ראלי לעומת 2015	הוצאות	אלפי ש"ח	% שינוי ראלי לעומת 2015
סך כולל	221,392	7.4	סך כולל	221,180	14.2
<u>תקציב רגיל - סך הכל</u>	182,279	5.6	<u>תקציב רגיל - סך הכל</u>	182,234	5.5
מזה: לפי ייעוד			מזה: לפי ייעוד		
חינוך	38,454	2.1	חינוך	54,372	13.4
רווחה	15,158	7.8	רווחה	19,443	10.4
מפעל מים	17,605	-5.9	רכישת מים	-	-
לפי מקור:			לפי סוג:		
עצמיות - סך הכל	90,755	5.7	עלות עבודה - סך הכל	48,752	13.2
מזה: ארנונה (גבייה)	38,190	0.5	מזה: חינוך	24,224	17.5
חינוך	264	176.4	רווחה	4,198	21.1
רווחה	344	-25.2	הוצאות לפעולות	64,137	9.0
השתתפות ממשלה - סך הכל	91,524	5.5	פירעון מלוות	7,893	-3.8
מזה: מענק כללי לאיזון	25,576	8.5	הוצאות מימון	632	-10.5
העברות והכנסות חד-פעמיות	-	-	העברות והוצאות חד-פעמיות	-	-
לכיסוי גירעון מצטבר	-	-	(כולל כיסוי גירעון מצטבר)	-	-
מלווה לאיזון	-	-	כלליות, השתתפויות והעברות	60,820	3.1
<u>תקציב בלתי רגיל - סך הכל</u>	39,113	16.9	<u>תקציב בלתי רגיל - סך הכל</u>	38,946	85.5
מזה: השתתפות בעלי נכסים	-	-	עבודות פיתוח	32,682	63.2
השתתפות משרדי ממשלה	13,311	-13.5	העברת מלוות	-	-
מלוות	-	-	אחר	6,264	-

השנה 45 מצטבר בסוף שנה -1,138
 עודף/גירעון בתקציב הרגיל (אלפי ש"ח) השנה ללא קבלת מלוות לאיזון 45

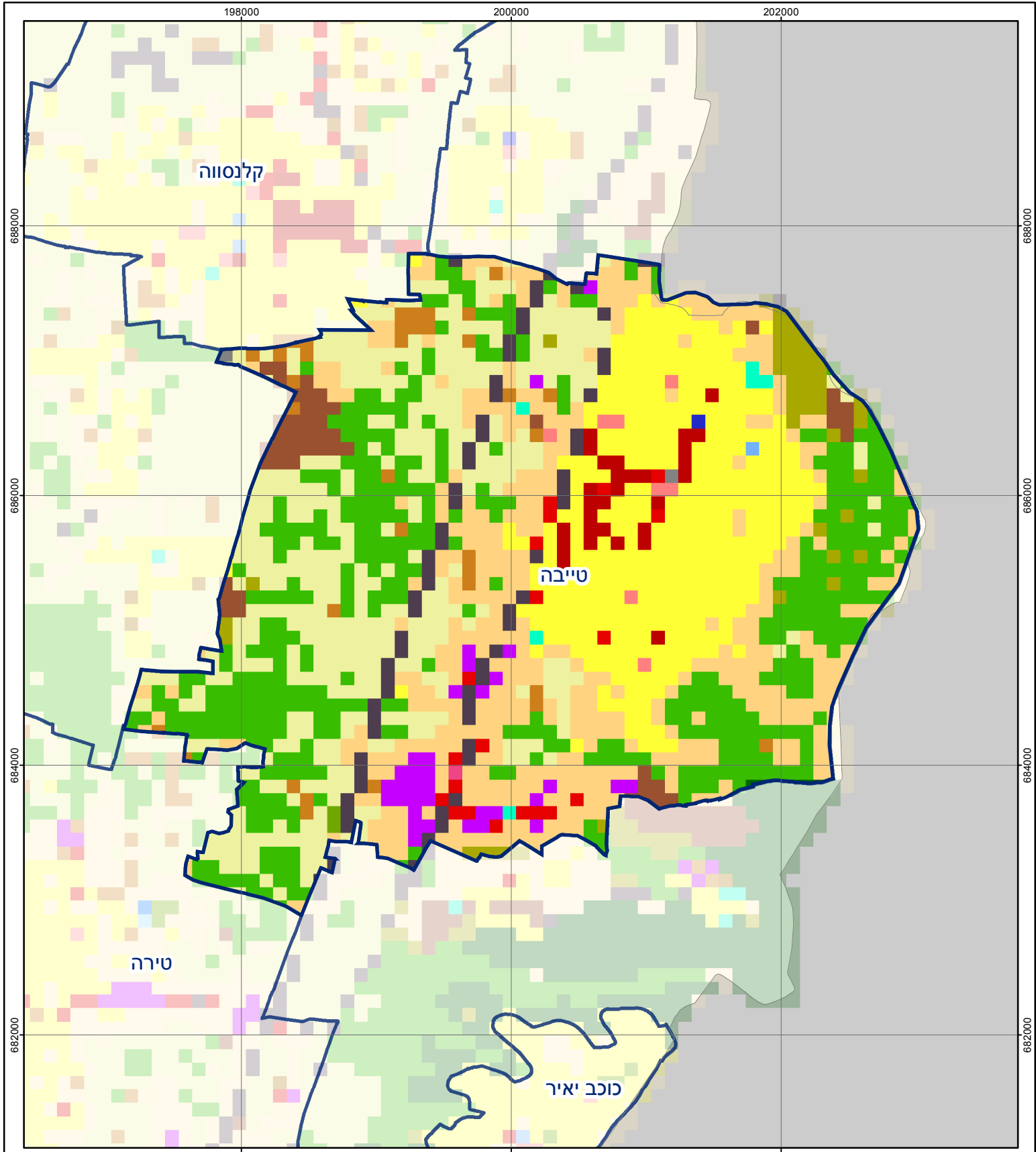
חיוב ארנונה* לפי סוג נכס (2015 ו-2016)

סוג הנכס	שטחים באלפי מ"ר		סה"כ חיוב באלפי ש"ח	
	2015	2016	2015	2016
סך הכל	12,330.0	12,321.7	56,932	59,837
מגורים	1,241.3	1,307.5	45,295	48,327
משרדים, שירותים ומסחר	85.1	90.7	6,998	7,309
תעשייה ומלאכה	9.8	6.8	1,371	1,021
בנקים וחברות ביטוח	0.8	0.8	623	630
בתי מלון	-	-	-	-
חניונים	-	-	-	-
קרקע תפוסה	68.0	61.5	1,390	1,260
קרקע תפוסה במפעל עתיר שטח	-	-	-	-
אדמה חקלאית	10,893.6	10,822.3	558	584
מבנה חקלאי	-	-	-	-
אדמת בניין	-	-	-	-
מגורים שאינם בשימוש	-	-	-	-
מערכת סולרית שאינה על גג נכס	-	-	-	-
קרקע תפוסה למערכת סולרית	-	-	-	-
יתר סוגי הנכסים	31.4	32.0	697	706

* חיובי ארנונה מתייחסים לנתונים בתחילת שנה, ואינם כוללים את השינויים בסכומי המס בשל הצמדה ואת הגידול הטבעי שחל במהלך השנה כתוצאה מתוספת נכסים.

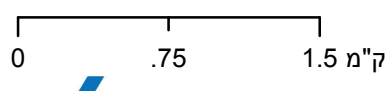
גביית ארנונה - 2016

למגורים	אלפי ש"ח	% שינוי ראלי לעומת 2015
לא למגורים	אלפי ש"ח	% לכלל החיובים יחס גבייה ב-
	27,737	3.9
	10,453	42.4



טייבה

סוג רשות: עירייה
 סמל יישוב: 2730



מפת התמצאות



כרייה וחציבה	מסחר ומגורים במרכז עירוני	חינוך והשכלה
גופי מים	תחבורה	בריאות ורווחה
גינון לנוי פארק ציבורי	מסחר ומשרדים	שירותי דת
יער וחורש	תעשייה	חירום והצלה
מטעים	מכלולי תשתית	שירותי מנהל ציבורי
גידולי שדה	שירות לציבור ללא אפיון	בתי עלמין
שיחים בתה ועשבוני	מגורים	תרבות פנאי וספורט
קרקע וסלע	מבנים חקלאיים	מלונאות ואירוח כפרי

שימושי קרקע: