

2016

טירה

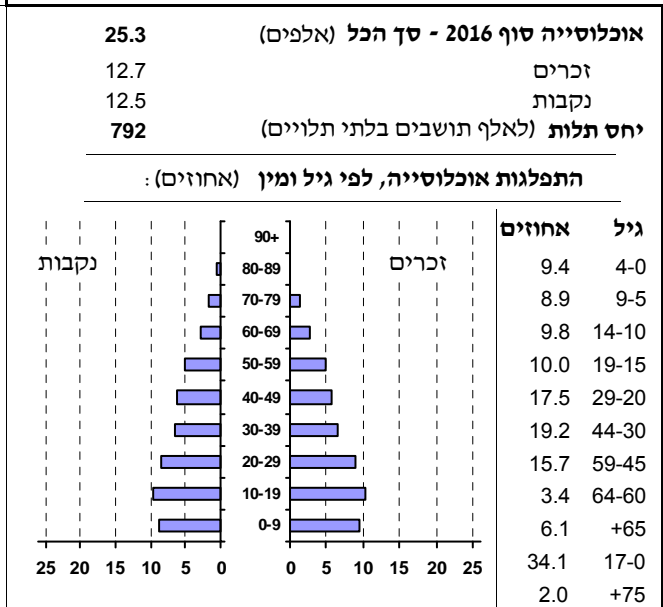
כללי

אחוזים	אלפים	קבוצת אוכלוסייה ודת
100.0	25.3	סך הכל
100.0		ערבים
99.9		מוסלמים

סמל: 2720 מחוז: המרכז  
 מעמד מוניציפלי: עירייה  
 שנת קבלת מעמד מוניציפלי: 1991  
 מספר חברי מועצה: 13  
 סמל ושם ועדת תכנון ובנייה: 403 טירה  
 מרחק מגבול מחוז תל אביב (2015) (ק"מ): 13.1  
 מרחב ימי, רשויות הגובלות בחוף הים: 0

דמוגרפיה

1.6	אחוז גידול האוכלוסייה (לעומת שנה קודמת)
486	לידות חי
81	פטירות
405	ריבוי טבעי - סך הכל
16.2	שיעור לאלף תושבים 2016-2015
1.4	פטירות תינוקות (ממוצע 2012-2016)
(3.1)	שיעור לאלף לידות חי 2016-2012
40	מאזן הגירה - סך הכל



הגירה פנימית, לפי מין וגיל

גיל				מין		סך הכל	
+65	64-30	29-15	עד 14	נקבות	זכרים		
..	45	55	61	97	65	162	נכנסים
..	36	52	38	77	50	127	יוצאים

שכר ורווחה

מקבלי קצבאות בגין ילדים (סוף שנה)				מקבלי:	
מספר ילדים במשפחה			סך הכל	דמי אבטלה - סך הכל (ממוצע חודשי)	מזה: גברים
+5	4-3	2-1			
103	1,219	2,305	3,627	-	הכשרה מקצועית
568	3,978	3,520	8,066	46	גיל ממוצע (לא כולל חיילים)
נתוני 2015				124	דמי אבטלה ממוצעים ליום (ש"ח)
שכר חודשי ממוצע של שכיר במשך השנה				1,667	קצבאות זקנה ושאיירים (סוף שנה)
% שינוי ראלי לעומת שנה קודמת		ש"ח	סך הכל	31.2	מזה: אחוז מקבלי השלמת הכנסה
4.9	6,221	גברים		446	גמלת הבטחת הכנסה (נפשות, במשך השנה)
5.2	7,055	נשים		564	גמלאות (סוף שנה): סיעוד
4.8	5,255		992	נכות כללית	
10,117	מספר השכירים		100	ניידות	
46.4	אחוז השכירים המשתכרים עד שכר מינימום		76	נכות מעבודה ותלויים	
0.3687	מדד אי-השוויון - שכירים (מדד גיני, 0 שוויון מלא)		מבוטחים בקופות חולים		
1,104	מספר העצמאים		25,335	סך הכל (סוף שנה)	
7,486	הכנסה חודשית ממוצעת של עצמאי במשך השנה (ש"ח)		76.4	באחוזים: כללית	
8.3	אחוז שינוי ראלי לעומת שנה קודמת		15.8	מכבי	
44.8	אחוז העצמאים המשתכרים עד מחצית השכר הממוצע		0.6	מאוחדת	
			7.3	לאומית	

2016

טירה

מיים			חינוך				
<b>תקבולים (אלפי מ"ק)</b> 2,388 <b>פחת (אלפי מ"ק)</b> 827 אחוז הפחת מסך כל תקבולי המים 34.6 <b>צריכה, לפי ייעוד</b>			<b>ילדים בגנים של משרד החינוך תשע"ה 2015/16</b>				
			גיל 6	גיל 5	גיל 4	גיל 3	סך הכל
			20	430	392	368	1,210
<b>אחוז מסך הכל</b> 100.0 אלפי מ"ק 1,562 <b>סך הכל</b> ביתית (וכל צריכה אחרת) 78.3 1,223 חקלאית 21.7 339			<b>תשע"ו 2015/16</b> בתי ספר 16 כיתות 239 תלמידים 5,892 ממוצע תלמידים לכיתה 25				
<b>צריכה ביתית (וכל צריכה אחרת), לפי ייעוד</b>			<b>זכאים לתעודת בגרות מבין תלמידי כיתות יב (אחוזים):</b> 23 2,837 123 9 על-יסודי 26 3,055 116 11 חטיבת ביניים 29 1,543 54 4 תיכון 24 1,512 62 7				
<b>מ"ק לנפש</b> 48.4 100.0 1,223 <b>סך הכל</b> מזה: למגורים 41.7 86.1 1,053 למוסדות הרשות 2.1 4.3 52 לגינון ציבורי 0.6 1.2 15 למסחר ומלאכה 3.6 7.4 91 לבנייה 0.5 1.0 12			<b>סך הכל</b> 54.0 <b>עמדו בדרישות הסף של האוניברסיטאות</b> 45.8				
<b>תחבורה</b> כלי רכב מנועיים - סך הכל 10,790 מזה: מכוניות פרטיות 8,450 גיל ממוצע של מכונית פרטית (שנים) 8.4 תאונות דרכים עם נפגעים (ת"ד) - סך הכל 14 שיעור ל-1,000 תושבים 0.6 שיעור ל-1,000 כלי רכב 1.3			<b>תשתיות ושירותים עירוניים</b> התחלה גמר סלילת כבישים חדשים, הרחבה ושיקום של כבישים אורך (ק"מ) 0.7 0.4 שטח (אלפי מ"ר) 13.0 10.0 הנחת צינורות: מים (ק"מ) 0.5 0.6 ביוב (ק"מ) 5.6 3.4 תיעול (ק"מ) 0.0 0.0				
<b>פסולת</b> פסולת מוצקה ביתית, מסחרית וגזם (ק"ג ליום לנפש) 1.8 אחוז מחזור: 16.2			<b>שימושי קרקע 2013</b> אחוז קמ"ר סך הכל שטח שיפוט 100.0 11.79 מגורים 37.2 4.39 חינוך והשכלה 0.8 0.10 בריאות ורווחה 0.3 0.03 שירותים ציבוריים 0.5 0.06 תרבות, פנאי, נופש וספורט 0.2 0.02 מסחר ומשרדים 1.6 0.19 תעשייה 1.6 0.19 תשתית ותחבורה 1.4 0.16 מבנים חקלאיים 3.5 0.41 גינון לנוי פארק ציבורי 0.3 0.03 יער וחורש - - מטעים 9.2 1.08 גידול שדה 19.8 2.34 שטח פתוח אחר 23.6 2.79				
<b>בנייה ודיור</b> גמר בנייה התחלת בנייה שטח - סך הכל (אלפי מ"ר) 24.3 23.0 מזה: למגורים (אלפי מ"ר) 12.2 14.7 מספר דירות 62 91 מספר דירות למגורים לפי מרשם מבנים ודירות 6,226			<b>שטח וצפיפות</b> שטח (קמ"ר): 11.85 צפיפות לקמ"ר: 2,128.7				
<b>צפיפות אוכלוסייה לשטח בנוי למגורים (נפשות לקמ"ר)</b> 5,467 <b>אוכלוסייה סוף 2013 - סך הכל (אלפים)</b> 24.0							

## טירה

2016

## מדד חברתי-כלכלי 2013

## מדד פריפריאליות 2015

7	אשכול: (מ-1 עד 10, 1 הפריפריאלי ביותר)	4	אשכול: (מ-1 עד 10, 1 הנמוך ביותר)
1.152	ערך מדד:	-0.469	ערך מדד:
210	דירוג: (מ-1 עד 255, 1 הפריפריאלי ביותר)	91	דירוג: (מ-1 עד 255, 1 הנמוך ביותר)
	דירוג לפי מרכיבי המדד:		
207	מדד נגישות פוטנציאלית: (מ-1 עד 255, 1 הנגישות הנמוכה ביותר)		
217	קרבה לגבול מחוז תל אביב: (מ-1 עד 255, 1 המרוחק ביותר)		

## מדד קומפקטיות 2006

5	אשכול: (מ-1 עד 10, 1 הקומפקטי ביותר)
103	דירוג: (מ-1 עד 197, 1 הקומפקטי ביותר)
-0.101	ציון תקן:

## אפיון טופוגרפי 2006

מדד טופוגרפיה: ממוצע ציוני תקן של (א) ו-(ב)			(ב) שיפוע ממוצע, במעלות			(א) סטיית התקן של הגבהים מעל פני הים			גובה מעל פני הים, במטרים			
אשכול <sup>(2)</sup>	דירוג <sup>(1)</sup>	ערך	דירוג <sup>(1)</sup>	ציון תקן	ערך	דירוג <sup>(1)</sup>	ציון תקן	ערך	ממוצע הגבהים	טווח הגבהים	מקסימלי	מינימלי
2	23	-0.95	20	-1.14	1.3	37	-0.77	8.6	67	41	90	49

(1) מ-1 עד 197, 1 השטוח ביותר.

(2) מ-1 עד 10, 1 השטוח ביותר.

2016

טירה

נתוני ביצוע תקציב הרשות

הכנסות	אלפי ש"ח	% שינוי ראלי לעומת 2015	הוצאות	אלפי ש"ח	% שינוי ראלי לעומת 2015
סך כולל	123,169	4.5	סך כולל	126,134	9.3
<u>תקציב רגיל - סך הכל</u>	105,563	5.8	<u>תקציב רגיל - סך הכל</u>	105,239	5.7
מזה: לפי ייעוד			מזה: לפי ייעוד		
חינוך	28,798	12.9	חינוך	36,240	11.9
רווחה	12,453	12.5	רווחה	16,510	11.2
מפעל מים	98	-60.8	רכישת מים	-	-
לפי מקור:			לפי סוג:		
עצמיות - סך הכל	41,344	1.2	עלות עבודה - סך הכל	40,243	6.4
מזה: ארנונה (גבייה)	28,680	-0.8	מזה: חינוך	20,680	8.7
חינוך	1,768	9.5	רווחה	4,213	0.7
רווחה	497	264.6	הוצאות לפעולות	22,600	20.5
השתתפות ממשלה - סך הכל	64,219	9.0	פירעון מלוות	3,489	4.3
מזה: מענק כללי לאיזון	18,336	-1.8	הוצאות מימון	712	-20.0
העברות והכנסות חד-פעמיות	-	-	העברות והוצאות חד-פעמיות	5,676	-19.6
לכיסוי גירעון מצטבר	-	-	(כולל כיסוי גירעון מצטבר)	32,519	2.6
מלווה לאיזון	-	-	כלליות, השתתפויות והעברות	20,895	32.4
<u>תקציב בלתי רגיל - סך הכל</u>	17,606	-2.2	<u>תקציב בלתי רגיל - סך הכל</u>	20,895	32.4
מזה: השתתפות בעלי נכסים	-	-	עבודות פיתוח	20,269	108.0
השתתפות משרדי ממשלה	4,266	-45.4	העברת מלוות	-	-
מלוות	-	-	אחר	626	-40.8
<b>השנה</b>					
עודף/גירעון בתקציב הרגיל (אלפי ש"ח)		324	מצטבר בסוף שנה -8,349		
השנה ללא קבלת מלוות לאיזון		324			

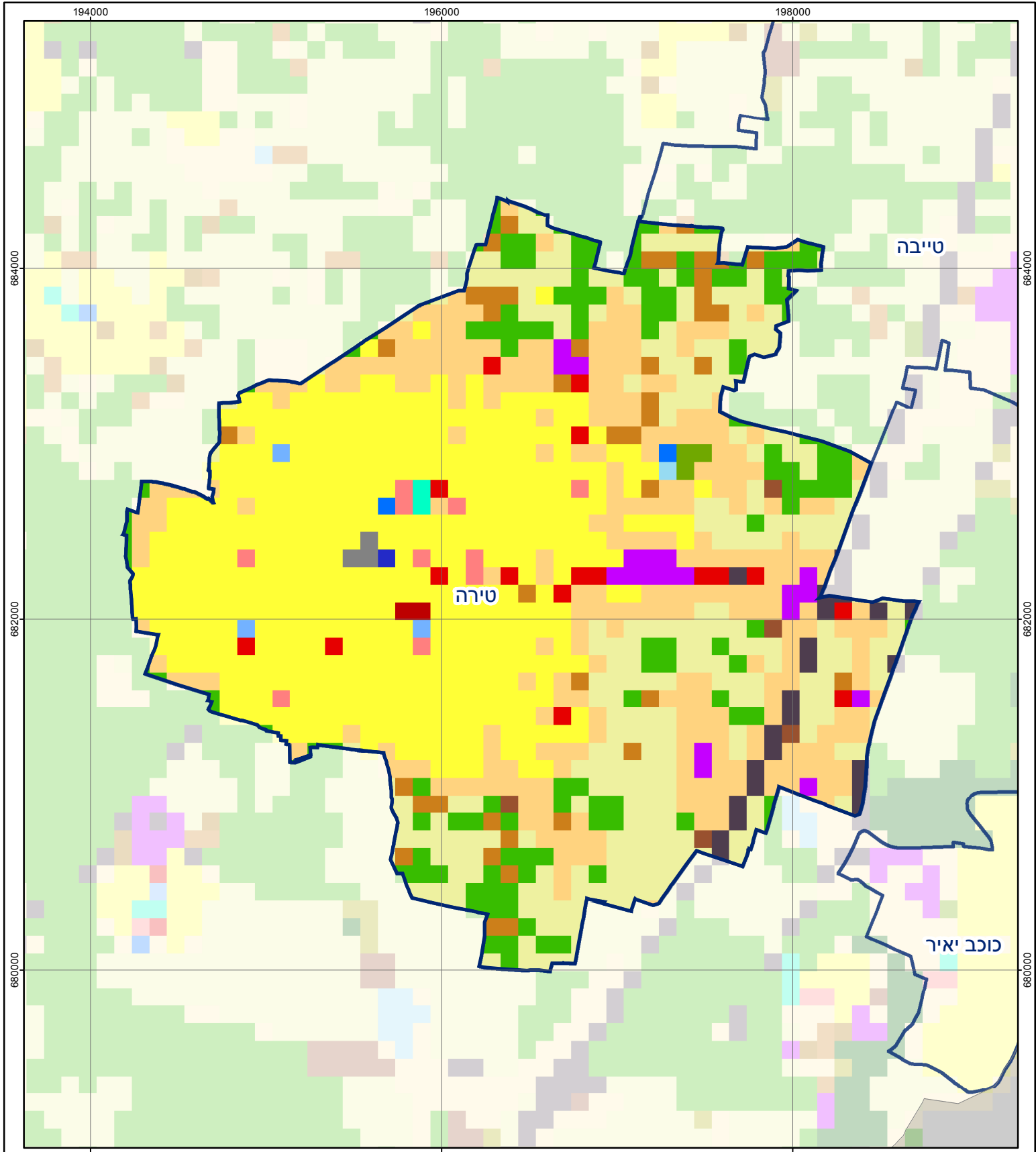
חיוב ארנונה\* לפי סוג נכס (2015 ו-2016)

סוג הנכס	שטחים באלפי מ"ר		סה"כ חיוב באלפי ש"ח	
	2016	2015	2016	2015
סך הכל	1,163.9	1,238.3	44,376	41,114
מגורים	902.9	931.3	31,048	29,723
משרדים, שירותים ומסחר	30.9	33.2	2,233	2,224
תעשייה ומלאכה	104.3	119.9	8,527	7,489
בנקים וחברות ביטוח	0.6	0.6	360	356
בתי מלון	-	-	-	-
חניונים	0.3	0.3	16	16
קרקע תפוסה	118.9	131.4	1,073	1,007
קרקע תפוסה במפעל עתיר שטח	-	-	-	-
אדמה חקלאית	-	-	-	-
מבנה חקלאי	3.5	3.9	127	110
אדמת בניין	-	-	-	-
מגורים שאינם בשימוש	-	-	-	-
מערכת סולרית שאינה על גג נכס	-	-	-	-
קרקע תפוסה למערכת סולרית	-	-	-	-
יתר סוגי הנכסים	2.6	17.8	992	189

\* חיובי ארנונה מתייחסים לנתונים בתחילת שנה, ואינם כוללים את השינויים בסכומי המס בשל הצמדה ואת הגידול הטבעי שחל במהלך השנה כתוצאה מתוספת נכסים.

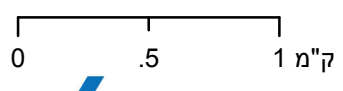
גביית ארנונה - 2016

למגורים	אלפי ש"ח	% שינוי ראלי לעומת 2015
לא למגורים	אלפי ש"ח	יחס גבייה ב-% לכלל החיובים
	19,403	-1.0
	9,277	60.4



### טיירה

סוג רשות: עירייה  
 סמל יישוב: 2720



### מפת התמצאות



שימושי קרקע:	
כרייה וחציבה	מסחר ומגורים במרכז עירוני
גופי מים	תחבורה
גינות לנוי פארק ציבורי	מסחר ומשרדים
יער וחורש	תעשייה
מטעים	מכלולי תשתית
גידולי שדה	שירות לציבור ללא אפיון
שיחים בתה ועשבוני	מגורים
קרקע וסלע	מבנים חקלאיים
חינוך והשכלה	בריאות ורווחה
שירותי דת	חירום והצלה
שירותי מנהל ציבורי	בתי עלמין
תרבות פנאי וספורט	מלונאות ואירוח כפרי