

2016

טמרה

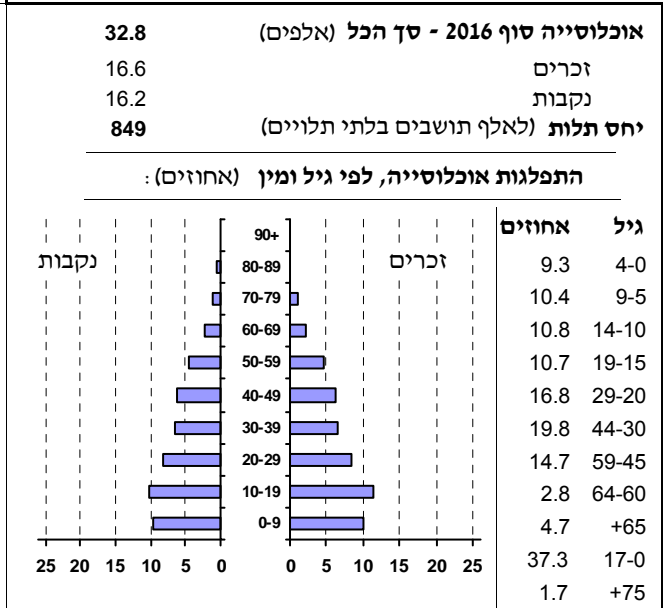
כללי

אחוזים	אלפים	קבוצת אוכלוסייה ודת
100.0	32.8	סך הכל
100.0		ערבים
99.9		מוסלמים

סמל: 8900 מחוז: הצפון
 מעמד מוניציפלי: עירייה
 שנת קבלת מעמד מוניציפלי: 1996
 מספר חברי מועצה: 15
 סמל ושם ועדת תכנון ובנייה: 263 שפלת הגליל
 מרחק מגבול מחוז תל אביב (2015) (ק"מ): 96.3
 מרחב ימי, רשויות הגובלות בחוף הים: 0

דמוגרפיה

1.3	אחוז גידול האוכלוסייה (לעומת שנה קודמת)
601	לידות חי
74	פטירות
527	ריבוי טבעי - סך הכל
16.2	שיעור לאלף תושבים 2016-2015
1.6	פטירות תינוקות (ממוצע 2016-2012)
(2.7)	שיעור לאלף לידות חי 2016-2012
25	מאזן הגירה - סך הכל



הגירה פנימית, לפי מין וגיל

גיל				מין		סך הכל	
+65	64-30	29-15	עד 14	נקבות	זכרים		
..	68	75	48	127	65	192	נכנסים
..	49	68	52	117	54	171	יוצאים

שכר ורווחה

מקבלי קצבאות בגין ילדים (סוף שנה)				מקבלי:	
מספר ילדים במשפחה				157	דמי אבטלה - סך הכל (ממוצע חודשי)
+5	4-3	2-1	סך הכל	93	מזה: גברים
				..	הכשרה מקצועית
186	1,857	3,015	5,058	41	גיל ממוצע (לא כולל חיילים)
976	6,148	4,639	11,763	114	דמי אבטלה ממוצעים ליום (ש"ח)
נתוני 2015				1,602	קצבאות זקנה ושאיירים (סוף שנה)
שכר חודשי ממוצע של שכיר במשך השנה				36.9	מזה: אחוז מקבלי השלמת הכנסה
% שינוי ראלי לעומת שנה קודמת		ש"ח		3,300	גמלת הבטחת הכנסה (נפשות, במשך השנה)
3.1	5,316	סך הכל	296	גמלאות (סוף שנה): סיעוד	
3.8	6,163	גברים	1,110	נכות כללית	
3.0	4,155	נשים	158	ניידות	
11,902	מספר השכירים			115	נכות מעבודה ותלויים
54.4	אחוז השכירים המשתכרים עד שכר מינימום			מבוטחים בקופות חולים	
0.3639	מדד אי-השוויון - שכירים (מדד גיני, 0 שוויון מלא)			32,755	סך הכל (סוף שנה)
842	מספר העצמאים			91.0	באחוזים: כללית
8,295	הכנסה חודשית ממוצעת של עצמאי במשך השנה (ש"ח)			2.0	מכבי
4.8	אחוז שינוי ראלי לעומת שנה קודמת			0.4	מאוחדת
43.7	אחוז העצמאים המשתכרים עד מחצית השכר הממוצע			6.6	לאומית

2016

טמרה

חינוך

מים

תקבולים (אלפי מ"ק)			2,679
פחת (אלפי מ"ק)			664
אחוז הפחת מסך כל תקבולי המים צריכה, לפי ייעוד			24.8
אחוז מסך הכל	אלפי מ"ק		
100.0	2,015	סך הכל	
96.7	1,947	ביתית (וכל צריכה אחרת)	
3.3	67	חקלאית	
צריכה ביתית (וכל צריכה אחרת), לפי ייעוד			
מ"ק לנפש	אחוז	אלפי מ"ק	
59.4	100.0	1,947	סך הכל
51.4	86.7	1,688	מזה: למגורים
2.6	4.4	86	למוסדות הרשות
0.3	0.4	8	לגינות ציבורי
2.4	4.0	78	למסחר ומלאכה
1.0	1.6	32	לבנייה

ילדים בגנים של משרד החינוך תשע"ה 2015/16				
סך הכל	גיל 3	גיל 4	גיל 5	גיל 6
1,932	575	648	668	41

תשע"ו 2015/16	בתי ספר	כיתות	תלמידים	ממוצע תלמידים לכיתה
סך הכל	21	346	8,518	25
יסודי (כולל מיוחד)	12	179	4,267	24
על-יסודי	14	167	4,251	25
חטיבת ביניים	5	81	2,167	27
תיכון	9	86	2,084	24
זכאים לתעודת בגרות מבין תלמידי כיתות יב (אחוזים):				
סך הכל	57.0			
עמדו בדרישות הסף של האוניברסיטאות	43.3			

תחבורה

כלי רכב מנועיים - סך הכל	11,860
מזה: מכוניות פרטיות	9,530
גיל ממוצע של מכונית פרטית (שנים)	9.5
תאונות דרכים עם נפגעים (ת"ד) - סך הכל	27
שיעור ל-1,000 תושבים	0.8
שיעור ל-1,000 כלי רכב	2.4

תשתיות ושירותים עירוניים

גמר	התחלה	
		סלילת כבישים חדשים, הרחבה ושיקום של כבישים אורך (ק"מ)
4.3	4.3	שטח (אלפי מ"ר)
28.9	28.9	הנחת צינורות: מים (ק"מ)
0.2	1.4	ביוב (ק"מ)
0.4	0.4	תיעול (ק"מ)
0.1	0.1	

פסולת

פסולת מוצקה ביתית, מסחרית וגזם (ק"ג ליום לנפש)	1.8
אחוז מחזור:	25.4

בנייה ודיור

גמר בנייה	התחלת בנייה	
30.2	21.3	שטח - סך הכל (אלפי מ"ר)
29.1	18.8	מזה: למגורים (אלפי מ"ר)
132	104	מספר דירות
מספר דירות למגורים לפי מרשם מבנים ודירות 7,649		

שטח וצפיפות

שטח (קמ"ר):	29.34
צפיפות לקמ"ר:	1,118.1

שימושי קרקע 2013

אחוז	קמ"ר	
100.0	29.32	סך הכל שטח שיפוט
11.2	3.29	מגורים
0.4	0.11	חינוך והשכלה
0.1	0.02	בריאות ורווחה
0.3	0.10	שירותים ציבוריים
0.2	0.05	תרבות, פנאי, נופש וספורט
1.3	0.37	מסחר ומשרדים
0.2	0.05	תעשייה
0.9	0.27	תשתית ותחבורה
2.6	0.77	מבנים חקלאיים
-	-	גינות לנוי פארק ציבורי
18.8	5.51	יער וחורש
14.4	4.21	מטעים
30.4	8.90	גידול שדה
19.2	5.67	שטח פתוח אחר
9,453		צפיפות אוכלוסייה לשטח בנוי למגורים (נפשות לקמ"ר)
31.1		אוכלוסייה סוף 2013 - סך הכל (אלפים)

2016

טמרה

מדד פריפריאליות 2015

4	אשכול: (מ-1 עד 10, 1 הפריפריאלי ביותר)
-0.067	ערך מדד:
118	דירוג: (מ-1 עד 255, 1 הפריפריאלי ביותר)
142	דירוג לפי מרכיבי המדד:
80	מדד נגישות פוטנציאלית: (מ-1 עד 255, 1 הנגישות הנמוכה ביותר)
	קרבה לגבול מחוז תל אביב: (מ-1 עד 255, 1 המרוחק ביותר)

מדד חברתי-כלכלי 2013

2	אשכול: (מ-1 עד 10, 1 הנמוך ביותר)
-0.983	ערך מדד:
43	דירוג: (מ-1 עד 255, 1 הנמוך ביותר)

מדד קומפקטיות 2006

4	אשכול: (מ-1 עד 10, 1 הקומפקטי ביותר)
100	דירוג: (מ-1 עד 197, 1 הקומפקטי ביותר)
-0.176	ציון תקן:

אפיון טופוגרפי 2006

מדד טופוגרפיה: ממוצע ציוני תקן של (א) ו-(ב)			(ב) שיפוע ממוצע, במעלות			(א) סטיית התקן של הגבהים מעל פני הים			גובה מעל פני הים, במטרים			
אשכול ⁽²⁾	דירוג ⁽¹⁾	ערך	דירוג ⁽¹⁾	ציון תקן	ערך	דירוג ⁽¹⁾	ציון תקן	ערך	ממוצע הגבהים	טווח הגבהים	מקסימלי	מינימלי
6	140	0.48	121	0.36	6.3	161	0.60	44.9	91	237	264	26

(1) מ-1 עד 197, 1 השטוח ביותר.

(2) מ-1 עד 10, 1 השטוח ביותר.

2016

טמרה

נתוני ביצוע תקציב הרשות

הכנסות	אלפי ש"ח	% שינוי ראלי לעומת 2015	הוצאות	אלפי ש"ח	% שינוי ראלי לעומת 2015
סך כולל	223,536	7.2	סך כולל	226,574	8.8
תקציב רגיל - סך הכל	194,752	7.2	תקציב רגיל - סך הכל	194,698	7.2
מזה: לפי ייעוד			מזה: לפי ייעוד		
חינוך	83,097	6.4	חינוך	91,450	9.6
רווחה	19,481	5.9	רווחה	27,061	4.1
מפעל מים	181	-46.7	רכישת מים	-	-
לפי מקור:			לפי סוג:		
עצמיות - סך הכל	59,876	4.7	עלות עבודה - סך הכל	105,762	10.3
מזה: ארנונה (גבייה)	33,165	0.0	מזה: חינוך	70,753	12.7
חינוך	2,046	26.4	רווחה	10,876	9.5
רווחה	934	65.0	הוצאות לפעולות	32,018	-0.3
השתתפות ממשלה - סך הכל	134,876	8.3	פירעון מלוות	7,464	92.6
מזה: מענק כללי לאיזון	22,151	-1.4	הוצאות מימון	1,302	-7.1
העברות והכנסות חד-פעמיות	3,550	83.0	העברות והוצאות חד-פעמיות	3,993	-4.6
לכיסוי גירעון מצטבר	-	-	(כולל כיסוי גירעון מצטבר)	44,159	0.2
מלווה לאיזון	-	-	כלליות, השתתפויות והעברות	31,876	19.3
תקציב בלתי רגיל - סך הכל	28,784	7.2	תקציב בלתי רגיל - סך הכל	31,876	19.3
מזה: השתתפות בעלי נכסים	-	-	עבודות פיתוח	23,966	-1.2
השתתפות משרדי ממשלה	15,739	25.9	העברת מלוות	2,500	43.6
מלוות	2,500	43.6	אחר	5,410	..

השנה 54 **עודף/גירעון בתקציב הרגיל** (אלפי ש"ח) **השנה ללא קבלת מלוות לאיזון 54**
 מצטבר בסוף שנה -10,397

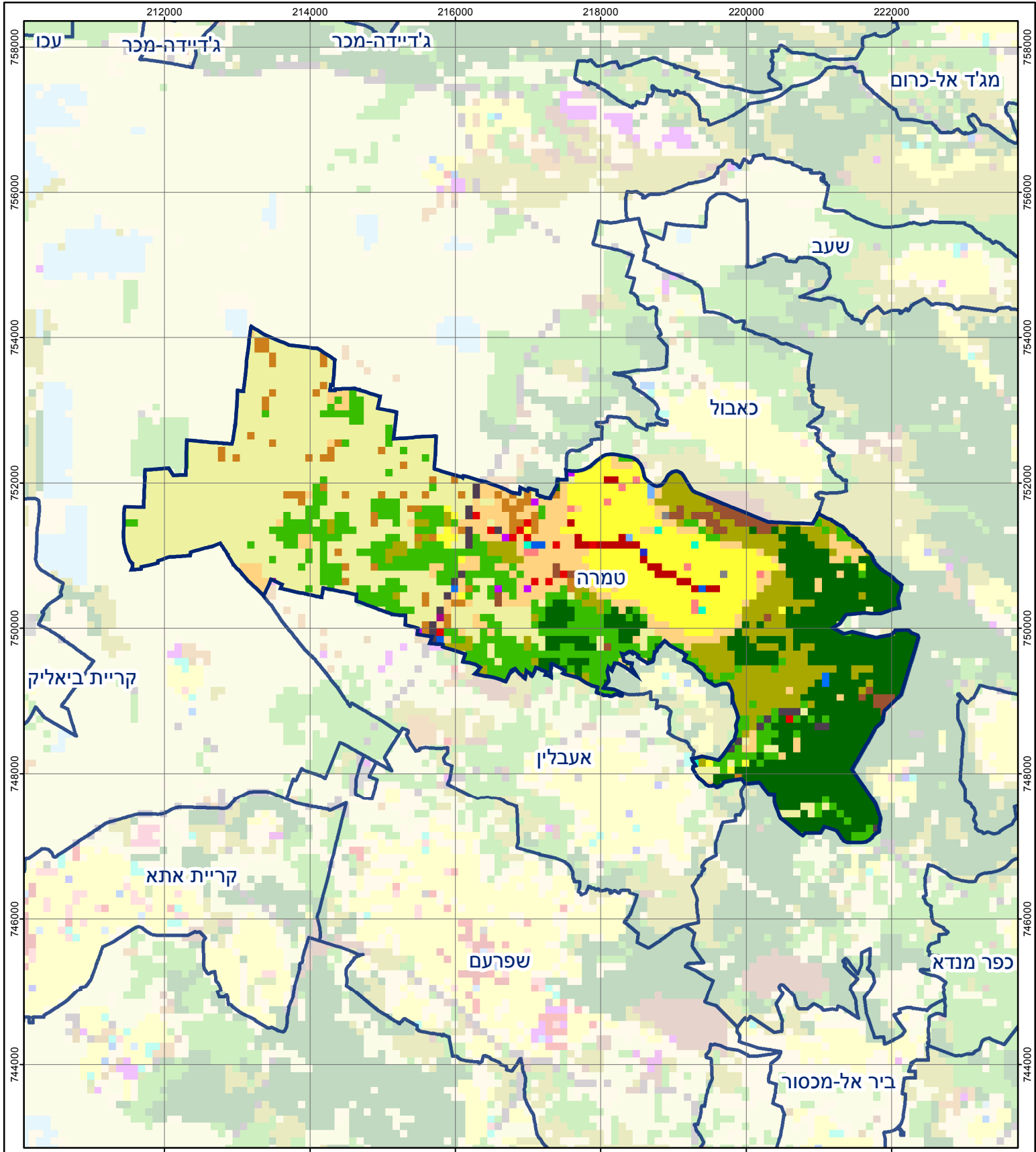
חיוב ארנונה* לפי סוג נכס (2015 ו-2016)

סוג הנכס	שטחים באלפי מ"ר		סה"כ חיוב באלפי ש"ח	
	2015	2016	2015	2016
סך הכל	9,926.0	9,773.8	44,020	47,050
מגורים	976.1	1,009.5	32,583	34,121
משרדים, שירותים ומסחר	106.7	113.4	7,440	7,899
תעשייה ומלאכה	17.3	17.7	1,063	1,100
בנקים וחברות ביטוח	0.9	0.9	701	737
בתי מלון	-	-	-	-
חניונים	-	-	-	-
קרקע תפוסה	156.9	161.3	857	879
קרקע תפוסה במפעל עתיר שטח	-	-	-	-
אדמה חקלאית	8,639.8	8,429.1	188	185
מבנה חקלאי	-	-	-	-
אדמת בניין	-	-	-	-
מגורים שאינם בשימוש	-	-	-	-
מערכת סולרית שאינה על גג נכס	-	-	-	-
קרקע תפוסה למערכת סולרית	-	-	-	-
יתר סוגי הנכסים	28.4	41.8	1,188	2,129

* חיובי ארנונה מתייחסים לנתונים בתחילת שנה, ואינם כוללים את השינויים בסכומי המס בשל הצמדה ואת הגידול הטבעי שחל במהלך השנה כתוצאה מתוספת נכסים.

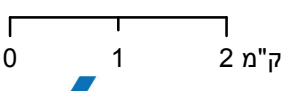
גביית ארנונה - 2016

למגורים	אלפי ש"ח	% שינוי ראלי לעומת 2015
לא למגורים	אלפי ש"ח	יחס גבייה ב-% לכלל החיובים
	22,651	-4.8
	10,514	35.9



טמרה

סוג רשות: עירייה
 סמל יישוב: 8900



מפת התמצאות



שימושי קרקע:	
כרייה וחציבה	מסחר ומגורים במרכז עירוני
גופי מים	תחבורה
גינון לנוי פארק ציבורי	מסחר ומשרדים
יער וחורש	תעשייה
מטעים	מכלולי תשתית
גידולי שדה	שירות לציבור ללא אפיון
שיחים בתה ועשבוני	מגורים
קרקע וסלע	מבנים חקלאיים
חינוך והשכלה	בריאות ורווחה
שירותי דת	חירום והצלה
שירותי מנהל ציבורי	בתי עלמין
תרבות פנאי וספורט	מלונאות ואירוח כפרי