

2016

יבנה

כללי

אחוזים	אלפים	קבוצת אוכלוסייה ודת
100.0	44.1	סך הכל
99.9		יהודים ואחרים
97.3		יהודים

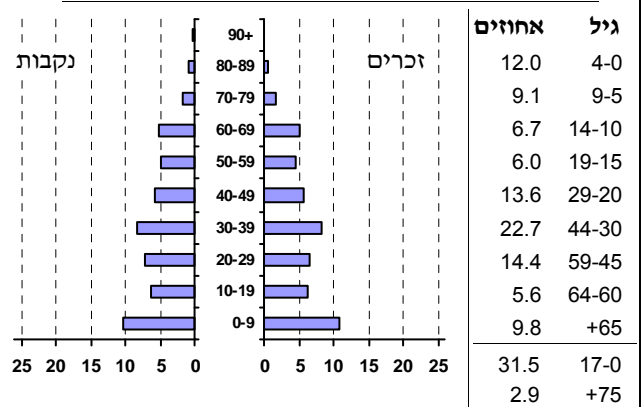
סמל: 2660 מחוז: המרכז
 מעמד מוניציפלי: עירייה
 שנת קבלת מעמד מוניציפלי: 1986
 מספר חברי מועצה: 15
 סמל ושם ועדת תכנון ובנייה: 404 יבנה
 מרחק מגבול מחוז תל אביב (2015) (ק"מ): 14.7
 מרחב ימי, רשויות הגובלות בחוף הים: 0

דמוגרפיה

אחוז גידול האוכלוסייה (לעומת שנה קודמת) 4.1
 לידות חי 1,053
 פטירות 155
 ריבוי טבעי - סך הכל 898
 שיעור לאלף תושבים 2016-2015 20.8
 פטירות תינוקות (ממוצע 2016-2012) 2.0
 שיעור לאלף לידות חי 2016-2012 (2.3)
 מאזן הגירה - סך הכל 771
 עולים בהשתקעות ראשונה 41
 גיל (אחוזים): 17-0 46.3
 44-18 19.5
 64-45 19.5
 +65 14.6
 אחוז עולי 1990+ מסך האוכלוסייה 10.3

אוכלוסייה סוף 2016 (אלפים) 44.1
 זכרים 21.9
 נקבות 22.1
 יחס תלות (לאלף תושבים בלתי תלויים) 774

התפלגות אוכלוסייה, לפי גיל ומין (אחוזים):



הגירה פנימית, לפי מין וגיל

גיל				מין		סך הכל	
+65	64-30	29-15	עד 14	נקבות	זכרים		
96	911	347	684	1,041	997	2,038	נכנסים
52	547	306	383	647	641	1,288	יוצאים

שכר ורווחה

מקבלי קצבאות בגין ילדים (סוף שנה)

מספר ילדים במשפחה			סך הכל	משפחות ילדים
+5	4-3	2-1		
143	1,491	3,595	5,229	
777	4,825	5,357	10,959	

נתוני 2015

שכר חודשי ממוצע של שכיר במשך השנה

% שינוי ראלי לעומת שנה קודמת	ש"ח	סך הכל
10.1	9,619	גברים
11.3	12,214	נשים
5.7	6,998	

מספר השכירים 22,286
 אחוז השכירים המשתכרים עד שכר מינימום 32.3
 מדד אי-השוויון - שכירים (מדד גיני, 0 שוויון מלא) 0.4304
 מספר העצמאים 1,423
 הכנסה חודשית ממוצעת של עצמאי במשך השנה (ש"ח) 10,775
 אחוז שינוי ראלי לעומת שנה קודמת 4.7
 אחוז העצמאים המשתכרים עד מחצית השכר הממוצע 34.9

מקבלי:

דמי אבטלה - סך הכל (ממוצע חודשי) 374
 מזה: גברים 138
 הכשרה מקצועית ..
 גיל ממוצע (לא כולל חיילים) 41
 דמי אבטלה ממוצעים ליום (ש"ח) 143
 קצבאות זקנה ושירים (סוף שנה) 4,263
 מזה: אחוז מקבלי השלמת הכנסה 18.1
 גמלת הבטחה הכנסה (נפשות, במשך השנה) 876
 גמלאות (סוף שנה): סיעוד 839
 נכות כללית 1,133
 ניידות 204
 נכות מעבודה ותלויים 219

מבוטחים בקופות חולים
 סך הכל (סוף שנה) 43,003
 באחוזים: כללית 48.7
 מכבי 38.6
 מאוחדת 7.6
 לאומית 5.1

2016

יבנה

מיים				חינוך				
תקבולים (אלפי מ"ק) פחת (אלפי מ"ק) אחוז הפחת מסך כל תקבולי המים צריכה, לפי ייעוד				ילדים בגנים של משרד החינוך תשע"ה 2015/16				
3,903	274	7.0		גיל 6	גיל 5	גיל 4	גיל 3	סך הכל
				103	912	861	966	2,842
אחוז מסך הכל אלפי מ"ק				תשע"ו 2015/16				
100.0	3,629			ממוצע תלמידים לכיתה	תלמידים	כיתות	בתי ספר	
100.0	3,629			25	7,319	289	21	סך הכל
-	-			25	4,590	184	14	יסודי (כולל מיוחד)
צריכה ביתית (וכל צריכה אחרת) חקלאית				על-יסודי				
צריכה ביתית (וכל צריכה אחרת), לפי ייעוד				חטיבת ביניים				
אלפי מ"ק אחוז מ"ק לנפש				תיכון				
82.4	100.0	3,629		זכאים לתעודת בגרות מבין תלמידי כיתות יב (אחוזים):				
56.4	68.5	2,485		סך הכל				
2.2	2.7	98		עמדו בדרישות הסף של האוניברסיטאות				
9.4	11.4	415		79.2				
8.0	9.8	354		63.4				
1.6	2.0	71		תשתיות ושירותים עירוניים				
תחבורה				תשתיות ושירותים עירוניים				
כלי רכב מנועיים - סך הכל				התחלה				
17,717				גמר				
15,106				סלילת כבישים חדשים, הרחבה ושיקום של כבישים				
7.0				אורך (ק"מ)				
				שטח (אלפי מ"ר)				
				הנחת צינורות: מים (ק"מ)				
				ביוב (ק"מ)				
				תיעול (ק"מ)				
				תאונות דרכים עם נפגעים (ת"ד) - סך הכל				
				שיעור ל-1,000 תושבים				
				שיעור ל-1,000 כלי רכב				
פסולת				שימושי קרקע 2013				
פסולת מוצקה ביתית, מסחרית וגזם				אחוז				
2.2				קמ"ר				
14.4				סך הכל שטח שיפוט				
אחוז מחזור:				מגורים				
בנייה ודיוור				חינוך והשכלה				
גמר בנייה				בריאות ורווחה				
התחלת בנייה				שירותים ציבוריים				
41.9	54.6			תרבות, פנאי, נופש וספורט				
34.7	20.0			מסחר ומשרדים				
221	91			תעשייה				
מספר דירות				תשתית ותחבורה				
מספר דירות למגורים לפי מרשם מבנים ודירות				מבנים חקלאיים				
שטח וצפיפות				גינון לנוי פארק ציבורי				
שטח (קמ"ר):				יער וחורש				
צפיפות לקמ"ר:				מטעים				
16.37				גידול שדה				
2,690.9				שטח פתוח אחר				
צפיפות אוכלוסייה לשטח בנוי למגורים (נפשות לקמ"ר)				צפיפות אוכלוסייה סוף 2013 - סך הכל (אלפים)				
12,586				36.5				

2016

יבנה

מדד פריפריאליות 2015

7	אשכול: (מ-1 עד 10, 1 הפריפריאלי ביותר)
1.258	ערך מדד:
214	דירוג: (מ-1 עד 255, 1 הפריפריאלי ביותר)
	דירוג לפי מרכיבי המדד:
213	מדד נגישות פוטנציאלית: (מ-1 עד 255, 1 הנגישות הנמוכה ביותר)
215	קרבה לגבול מחוז תל אביב: (מ-1 עד 255, 1 המרוחק ביותר)

מדד חברתי-כלכלי 2013

6	אשכול: (מ-1 עד 10, 1 הנמוך ביותר)
0.455	ערך מדד:
168	דירוג: (מ-1 עד 255, 1 הנמוך ביותר)

מדד קומפקטיות 2006

4	אשכול: (מ-1 עד 10, 1 הקומפקטי ביותר)
86	דירוג: (מ-1 עד 197, 1 הקומפקטי ביותר)
-0.371	ציון תקן:

אפיון טופוגרפי 2006

מדד טופוגרפיה: ממוצע ציוני תקן של (א) ו-(ב)			(ב) שיפוע ממוצע, במעלות			(א) סטיית התקן של הגבהים מעל פני הים			גובה מעל פני הים, במטרים			
אשכול ⁽²⁾	דירוג ⁽¹⁾	ערך	דירוג ⁽¹⁾	ציון תקן	ערך	דירוג ⁽¹⁾	ציון תקן	ערך	ממוצע הגבהים	טווח הגבהים	מקסימלי	מינימלי
2	15	-1.00	17	-1.14	1.3	18	-0.85	6.4	25	38	52	14

(1) מ-1 עד 197, 1 השטוח ביותר.

(2) מ-1 עד 10, 1 השטוח ביותר.

2016

יבנה

נתוני ביצוע תקציב הרשות

הכנסות	אלפי ש"ח	% שינוי ראלי לעומת 2015	הוצאות	אלפי ש"ח	% שינוי ראלי לעומת 2015
סך כולל	356,530	8.3	סך כולל	354,857	9.5
<u>תקציב רגיל - סך הכל</u>	297,637	8.8	<u>תקציב רגיל - סך הכל</u>	296,273	8.6
מזה: לפי ייעוד			מזה: לפי ייעוד		
חינוך	80,777	13.8	חינוך	101,910	9.9
רווחה	21,264	5.9	רווחה	31,000	6.3
מפעל מים	226	-49.5	רכישת מים	443	-
לפי מקור:			לפי סוג:		
עצמיות - סך הכל	195,982	6.6	עלות עבודה - סך הכל	123,819	9.3
מזה: ארנונה (גבייה)	160,137	6.4	מזה: חינוך	67,283	11.3
חינוך	1,495	-16.7	רווחה	7,610	4.4
רווחה	660	7.9	הוצאות לפעולות	90,840	13.4
השתתפות ממשלה - סך הכל	101,655	13.5	פירעון מלוות	7,394	-5.3
מזה: מענק כללי לאיזון	-	-	הוצאות מימון	1,547	-3.8
העברות והכנסות חד-פעמיות	-	-	העברות והוצאות חד-פעמיות	779	-20.2
לכיסוי גירעון מצטבר	-	-	(כולל כיסוי גירעון מצטבר)	71,894	4.3
מלווה לאיזון	-	-	כלליות, השתתפויות והעברות	58,584	13.9
<u>תקציב בלתי רגיל - סך הכל</u>	58,893	5.4	<u>תקציב בלתי רגיל - סך הכל</u>	58,584	13.9
מזה: השתתפות בעלי נכסים	-	-	עבודות פיתוח	57,431	13.3
השתתפות משרדי ממשלה	29,406	17.9	העברת מלוות	-	-
מלוות	8,500	-	אחר	1,153	54.5
השנה					
עודף/גירעון בתקציב הרגיל (אלפי ש"ח)		1,364	מצטבר בסוף שנה		-20,402
השנה ללא קבלת מלוות לאיזון		1,364			

חיוב ארנונה* לפי סוג נכס (2015 ו-2016)

סוג הנכס	שטחים באלפי מ"ר		סה"כ חיוב באלפי ש"ח	
	2015	2016	2015	2016
סך הכל	3,490.8	3,624.0	162,555	173,923
מגורים	1,555.5	1,648.9	70,002	75,448
משרדים, שירותים ומסחר	135.3	170.3	14,133	17,787
תעשייה ומלאכה	575.2	559.7	52,367	51,609
בנקים וחברות ביטוח	2.2	3.1	2,892	4,078
בתי מלון	-	-	-	-
חניונים	-	-	-	-
קרקע תפוסה	1,201.0	1,220.3	22,547	24,356
קרקע תפוסה במפעל עתיר שטח	-	-	-	-
אדמה חקלאית	15.0	15.0	1	1
מבנה חקלאי	-	-	-	-
אדמת בניין	-	-	-	-
מגורים שאינם בשימוש	-	-	-	-
מערכת סולרית שאינה על גג נכס	-	-	-	-
קרקע תפוסה למערכת סולרית	-	-	-	-
יתר סוגי הנכסים	6.6	6.7	613	644

* חיובי ארנונה מתייחסים לנתונים בתחילת שנה, ואינם כוללים את השינויים בסכומי המס בשל הצמדה ואת הגידול הטבעי שחל במהלך השנה כתוצאה מתוספת נכסים.

גביית ארנונה - 2016

למגורים	אלפי ש"ח	% שינוי ראלי לעומת 2015
לא למגורים	אלפי ש"ח	יחס גבייה ב-% לכלל החיובים
	64,912	5.2
	79.8	
	95,225	

172000

174000

176000

178000

646000

646000

644000

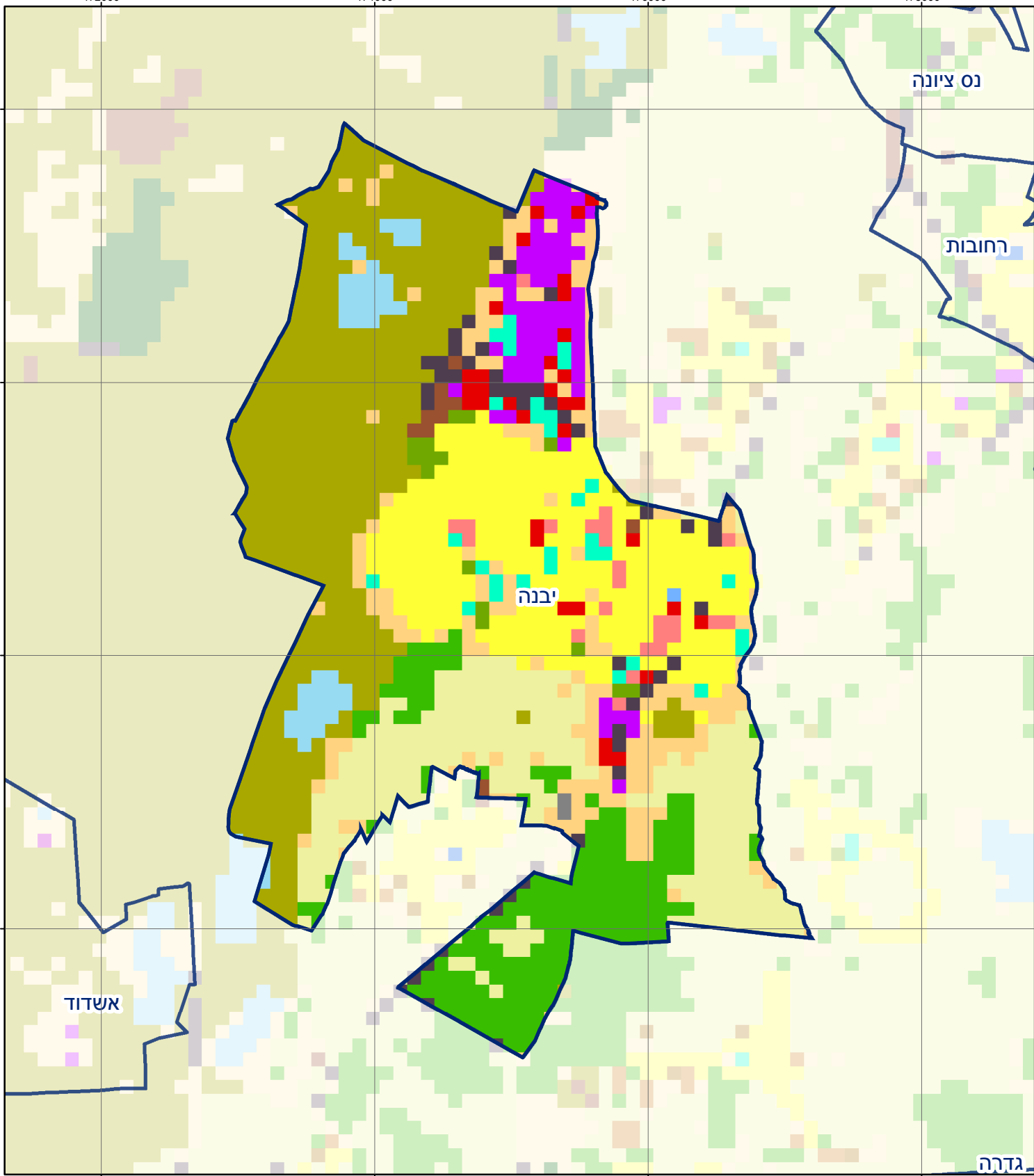
644000

642000

642000

640000

640000



גדרה

172000

174000

176000

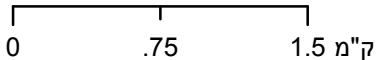
178000

יבנה

סוג רשות: עירייה

2660

סמל יישוב:



מפת התמצאות



שימושי קרקע:

- | | | | |
|------------------------|---------------------------|------------------------|---------------|
| כרייה וחציבה | מסחר ומגורים במרכז עירוני | חינוך והשכלה | בריאות ורווחה |
| גופי מים | תחבורה | שירותי דת | חירום והצלה |
| גינות לנוי פארק ציבורי | מסחר ומשרדים | שירותי מנהל ציבורי | בתי עלמין |
| יער וחורש | תעשייה | שירות לציבור ללא אפיון | מגורים |
| מטעים | מכלולי תשתית | מגורים | מבנים חקלאיים |
| גידולי שדה | שירות לציבור ללא אפיון | מגורים | מבנים חקלאיים |
| שיחים בתה ועשבוני | מגורים | מבנים חקלאיים | מבנים חקלאיים |
| קרקע וסלע | מבנים חקלאיים | מבנים חקלאיים | מבנים חקלאיים |