

2016

ירושלים

כללי

אחוזים	אלפים	קבוצת אוכלוסייה ודת
100.0	882.7	סך הכל
62.3		יהודים ואחרים
60.8		יהודים
37.7		ערבים
36.2		מוסלמים
1.4		נוצרים
0.0		דרוזים

סמל: 3000
מעמד מוניציפלי: עירייה
שנת קבלת מעמד מוניציפלי: 1877
מספר חברי מועצה: 31
סמל ושם ועדת תכנון ובנייה: 101 ירושלים
מרחק מגבול מחוז תל אביב (2015) (ק"מ): 53.1
מרחב ימי, רשויות הגובלות בחוף הים: 0

דמוגרפיה

אחוז גידול האוכלוסייה (לעומת שנה קודמת) 2.0

לידות חי 24,117

פטירות 3,713

ריבוי טבעי - סך הכל 20,404

שיעור לאלף תושבים 2016-2015: 23.3

פטירות תינוקות (ממוצע 2016-2012) 81.6

שיעור לאלף לידות חי 2016-2012: 3.5

מאזן הגירה - סך הכל -3,673

עולים בהשתקעות ראשונה 3,523

גיל (אחוזים): 17-0: 21.5, 44-18: 55.2, 64-45: 12.0, +65: 11.3

אחוז עולי 1990+ מסך האוכלוסייה 8.2

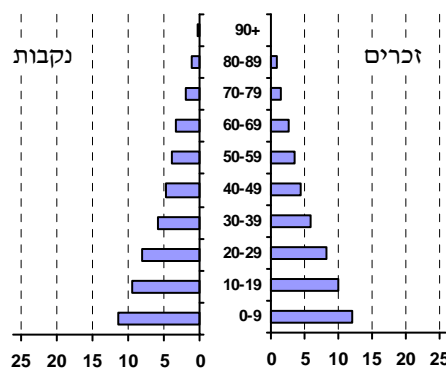
אוכלוסייה סוף 2016 - סך הכל (אלפים) 882.7

זכרים 439.5

נקבות 443.2

יחס תלות (לא לפי תושבים בלתי תלויים) 1,091

התפלגות אוכלוסייה, לפי גיל ומין (אחוזים):



הגירה פנימית, לפי מין וגיל

גיל				מין		סך הכל	
+65	64-30	29-15	עד 14	נקבות	זכרים		
471	2,827	4,042	2,362	4,653	5,049	9,702	נכנסים
847	5,115	6,500	5,192	8,472	9,182	17,654	יוצאים

שכר ורווחה

מקבלי קצבאות בגין ילדים (סוף שנה)				מספר ילדים במשפחה		סך הכל	משפחות ילדים	מקבלי:	
+5	4-3	2-1							
19,892	41,752	62,641	124,285	12	3,249	124,285	12	דמי אבטלה - סך הכל (ממוצע חודשי)	
120,476	141,790	94,685	356,951	40	1,458	356,951	40	מזה: גברים	
נתוני 2015								123	הכשרה מקצועית
שכר חודשי ממוצע של שכיר במשך השנה								71,771	גיל ממוצע (לא כולל חיילים)
% שינוי ראלי לעומת שנה קודמת				ש"ח				דמי אבטלה ממוצעים ליום (ש"ח)	
2.6				7,119				קצבאות זקנה ושאיירים (סוף שנה)	
2.7				7,874				מזה: אחוז מקבלי השלמת הכנסה	
2.1				6,237				גמלת הבטחת הכנסה (נפשות, במשך השנה)	
מספר השכירים 267,963								14,595	גמלאות (סוף שנה): סיעוד
אחוז השכירים המשתכרים עד שכר מינימום 45.0								19,079	נכות כללית
מדד אי-השוויון - שכירים (מדד גייני, 0 שוויון מלא) 0.4331								3,476	ניידות
מספר העצמאים 18,484								2,161	נכות מעבודה ותלויים
הכנסה חודשית ממוצעת של עצמאי במשך השנה (ש"ח) 8,497								877,720	מבוטחים בקופות חולים
אחוז שינוי ראלי לעומת שנה קודמת 5.0								42.1	סך הכל (סוף שנה)
אחוז העצמאים המשתכרים עד מחצית השכר הממוצע 53.4								10.2	באחוזים: כללית
								37.9	מכבי
								9.8	מאוחדת
									לאומית

2016

ירושלים

חינוך

מים

תקבולים (אלפי מ"ק)			58,348
פחת (אלפי מ"ק)			6,509
אחוז הפחת מסך כל תקבולי המים צריכה, לפי ייעוד			10.1
אחוז מסך הכל	אלפי מ"ק		
100.0	51,839	סך הכל	
99.4	51,525	ביתית (וכל צריכה אחרת)	
0.6	314	חקלאית	
צריכה ביתית (וכל צריכה אחרת), לפי ייעוד			
מ"ק לנפש	אחוז	אלפי מ"ק	
58.4	100.0	51,525	סך הכל
38.3	65.6	33,802	מזה: למגורים
0.3	0.5	261	למוסדות הרשות
2.2	3.8	1,952	לגיטון ציבורי
2.7	4.6	2,357	למסחר ומלאכה
0.4	0.7	386	לבנייה

ילדים בגנים של משרד החינוך תשע"ה 2015/16				
סך הכל	גיל 3	גיל 4	גיל 5	גיל 6
53,792	15,674	17,812	17,990	2,316

תשע"ו 2015/16	בתי ספר	כיתות	תלמידים	תלמידים ממוצע לכיתה
סך הכל	679	8,079	196,785	24
יסודי (כולל מיוחד)	389	5,029	122,868	24
על-יסודי	406	3,050	73,917	24
חטיבת ביניים	71	744	18,437	25
תיכון	335	2,306	55,480	24
זכאים לתעודת בגרות מבין תלמידי כיתות יב (אחוזים):				
סך הכל				37.1
עמדו בדרישות הסף של האוניברסיטאות				31.8

תחבורה

כלי רכב מנועיים - סך הכל	223,341
מזה: מכוניות פרטיות	181,920
גיל ממוצע של מכונית פרטית (שנים)	8.6
תאונות דרכים עם נפגעים (ת"ד) - סך הכל	908
שיעור ל-1,000 תושבים	1.0
שיעור ל-1,000 כלי רכב	4.2

תשתיות ושירותים עירוניים

גמר	התחלה	
		סלילת כבישים חדשים, הרחבה ושיקום של כבישים אורך (ק"מ)
4.1	3.4	שטח (אלפי מ"ר)
92.5	32.0	הנחת צינורות: מים (ק"מ)
0.0	0.1	ביוב (ק"מ)
13.8	10.3	תיעול (ק"מ)
0.0	0.7	

פסולת

פסולת מוצקה ביתית, מסחרית וגזם (ק"ג ליום לנפש)	1.4
אחוז מחזור:	34.6

בנייה ודיור

גמר בנייה	התחלת בנייה	
782.0	614.2	שטח - סך הכל (אלפי מ"ר)
673.2	448.2	מזה: למגורים (אלפי מ"ר)
3,118	2,187	מספר דירות
מספר דירות למגורים לפי מרשם מבנים ודירות 219,980		

שטח וצפיפות

שטח (קמ"ר):	125.30
צפיפות לקמ"ר:	7,014.1

שימושי קרקע 2013

אחוז	קמ"ר	
100.0	125.42	סך הכל שטח שיפוט
33.2	41.69	מגורים
3.2	3.97	חינוך והשכלה
0.5	0.60	בריאות ורווחה
2.4	3.06	שירותים ציבוריים
1.5	1.83	תרבות, פנאי, נופש וספורט
2.7	3.43	מסחר ומשרדים
1.2	1.52	תעשייה
2.3	2.93	תשתית ותחבורה
-	0.01	מבנים חקלאיים
1.2	1.46	גיטון לנוי פארק ציבורי
13.9	17.41	יער וחורש
4.0	5.06	מטעים
1.8	2.29	גידול שדה
32.1	40.16	שטח פתוח אחר
19,906		צפיפות אוכלוסייה לשטח בנוי למגורים (נפשות לקמ"ר)
829.9		אוכלוסייה סוף 2013 - סך הכל (אלפים)

ירושלים

2016

מדד פריפריאליות 2015

9	אשכול: (מ-1 עד 10, 1 הפריפריאלי ביותר)
3.453	ערך מדד:
250	דירוג: (מ-1 עד 255, 1 הפריפריאלי ביותר)
250	דירוג לפי מרכיבי המדד:
250	מדד נגישות פוטנציאלית: (מ-1 עד 255, 1 הנגישות הנמוכה ביותר)
151	קרבה לגבול מחוז תל אביב: (מ-1 עד 255, 1 המרוחק ביותר)

מדד חברתי-כלכלי 2013

3	אשכול: (מ-1 עד 10, 1 הנמוך ביותר)
-0.802	ערך מדד:
61	דירוג: (מ-1 עד 255, 1 הנמוך ביותר)

מדד קומפקטיות 2006

10	אשכול: (מ-1 עד 10, 1 הקומפקטי ביותר)
195	דירוג: (מ-1 עד 197, 1 הקומפקטי ביותר)
2.930	ציון תקן:

אפיון טופוגרפי 2006

מדד טופוגרפיה: ממוצע ציוני תקן של (א) ו-(ב)			(ב) שיפוע ממוצע, במעלות			(א) סטיית התקן של הגבהים מעל פני הים			גובה מעל פני הים, במטרים			
אשכול ⁽²⁾	דירוג ⁽¹⁾	ערך	דירוג ⁽¹⁾	ציון תקן	ערך	דירוג ⁽¹⁾	ציון תקן	ערך	ממוצע הגבהים	טווח הגבהים	מקסימלי	מינימלי
8	167	0.97	158	1.02	8.5	172	0.93	53.5	740	355	860	505

(1) מ-1 עד 197, 1 השטוח ביותר.

(2) מ-1 עד 10, 1 השטוח ביותר.

2016

ירושלים

נתוני ביצוע תקציב הרשות

הכנסות	אלפי ש"ח	% שינוי ראלי לעומת 2015	הוצאות	אלפי ש"ח	% שינוי ראלי לעומת 2015
סך כולל	6,328,543	4.7	סך כולל	6,332,995	3.2
תקציב רגיל - סך הכל	4,945,070	3.1	תקציב רגיל - סך הכל	4,944,846	3.2
מזה: לפי ייעוד			מזה: לפי ייעוד		
חינוך	848,610	-10.8	חינוך	1,424,338	6.1
רווחה	521,012	4.2	רווחה	743,014	7.2
מפעל מים	-	-	רכישת מים	-	-
לפי מקור:			לפי סוג:		
עצמיות - סך הכל	3,043,978	1.6	עלות עבודה - סך הכל	1,861,304	3.0
מזה: ארנונה (גבייה)	1,971,242	4.2	מזה: חינוך	735,279	2.6
חינוך	56,183	12.1	רווחה	101,155	3.1
רווחה	18,942	-2.1	הוצאות לפעולות	1,954,645	6.3
השתתפות ממשלה - סך הכל	1,901,092	5.8	פירעון מלוות	217,598	-4.8
מזה: מענק כללי לאיזון	507,995	91.1	הוצאות מימון	16,816	-3.1
העברות והכנסות חד-פעמיות	-	-	העברות והוצאות חד-פעמיות	6,000	-
לכיסוי גירעון מצטבר	-	-	כללל כיסוי גירעון מצטבר	888,483	-1.2
מלווה לאיזון	-	-	כלליות, השתתפויות והעברות	1,388,149	2.9
תקציב בלתי רגיל - סך הכל	1,383,473	10.4	תקציב בלתי רגיל - סך הכל	1,375,941	4.8
מזה: השתתפות בעלי נכסים	653,832	-4.6	עבודות פיתוח	-	-
השתתפות משרדי ממשלה	350,000	-	העברת מלוות	-	-
מלוות	-	-	אחר	12,208	-66.8

השנה 224 **עודף/גירעון בתקציב הרגיל** (אלפי ש"ח) **השנה ללא קבלת מלוות לאיזון 224**
 מצטבר בסוף שנה -272,622

חיוב ארנונה* לפי סוג נכס (2015 ו-2016)

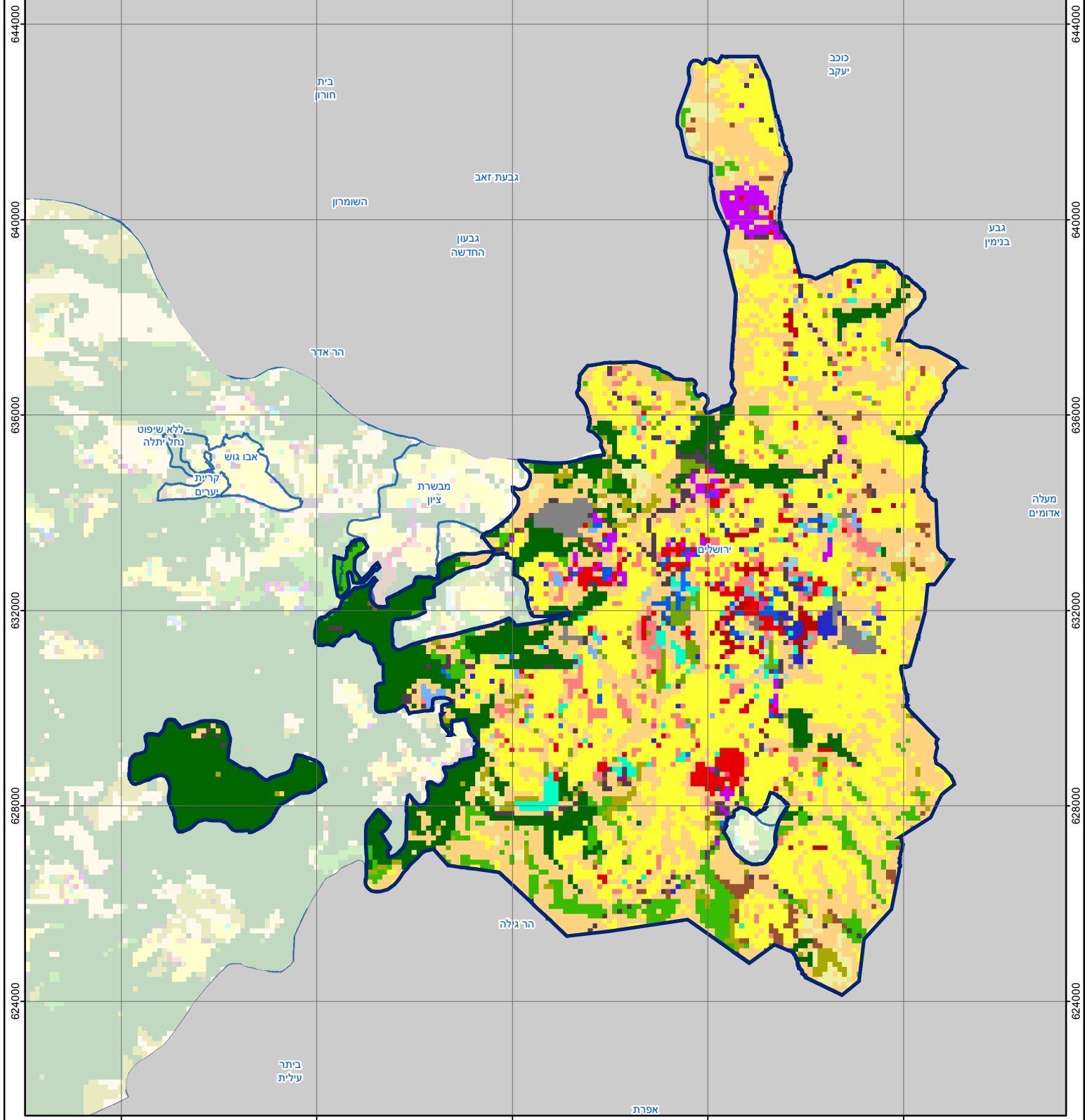
סוג הנכס	שטחים באלפי מ"ר		סה"כ חיוב באלפי ש"ח	
	2016	2015	2016	2015
סך הכל	27,730.7	28,282.9	2,790,970	2,696,780
מגורים	17,005.0	17,353.5	1,279,656	1,237,542
משרדים, שירותים ומסחר	1,724.5	1,842.1	579,701	565,356
תעשייה ומלאכה	1,002.0	1,004.8	106,358	104,565
בנקים וחברות ביטוח	55.3	57.6	67,085	67,530
בתי מלון	628.5	628.9	78,827	77,844
חניונים	669.1	675.1	39,427	38,510
קרקע תפוסה	1,754.2	1,687.4	54,777	56,855
קרקע תפוסה במפעל עתיר שטח	-	-	-	-
אדמה חקלאית	145.7	145.7	90	89
מבנה חקלאי	-	-	-	-
אדמת בניין	-	-	-	-
מגורים שאינם בשימוש	-	-	-	-
מערכת סולרית שאינה על גג נכס	-	-	-	-
קרקע תפוסה למערכת סולרית	-	-	-	-
יתר סוגי הנכסים	4,746.5	4,887.9	585,049	548,489

* חיובי ארנונה מתייחסים לנתונים בתחילת שנה, ואינם כוללים את השינויים בסכומי המס בשל הצמדה ואת הגידול הטבעי שחל במהלך השנה כתוצאה מתוספת נכסים.

גביית ארנונה - 2016

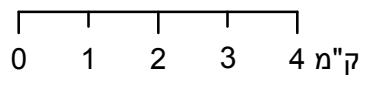
למגורים	אלפי ש"ח	% שינוי ראלי לעומת 2015
לא למגורים <td>אלפי ש"ח <td>יחס גבייה ב-% לכלל החיובים</td> </td>	אלפי ש"ח <td>יחס גבייה ב-% לכלל החיובים</td>	יחס גבייה ב-% לכלל החיובים
	935,489	3.8
	1,035,753	76.4

208000 212000 216000 220000 224000

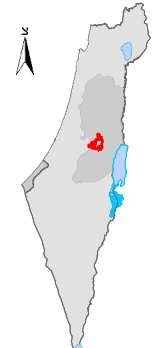


ירושלים

סוג רשות: עירייה
 סמל יישוב: 3000



מפת התמצאות



שימושי קרקע:	
כרייה וחציבה	מסחר ומגורים במרכז עירוני
גופי מים	תחבורה
גינון לנוי פארק ציבורי	מסחר ומשרדים
יער חורש	תעשייה
מטעים	מכלולי תשתית
גידולי שדה	שירות לציבור ללא אפיון
שיחים בתה ועשבוני	מגורים
קרקע וסלע	מבנים חקלאיים
חינוך והשכלה	בריאות ורווחה
שירותי דת	חירום והצלה
שירותי מנהל ציבורי	בתי עלמין
תרבות פנאי וספורט	מלונאות ואירוח כפרי