

2016

כפר קאסם

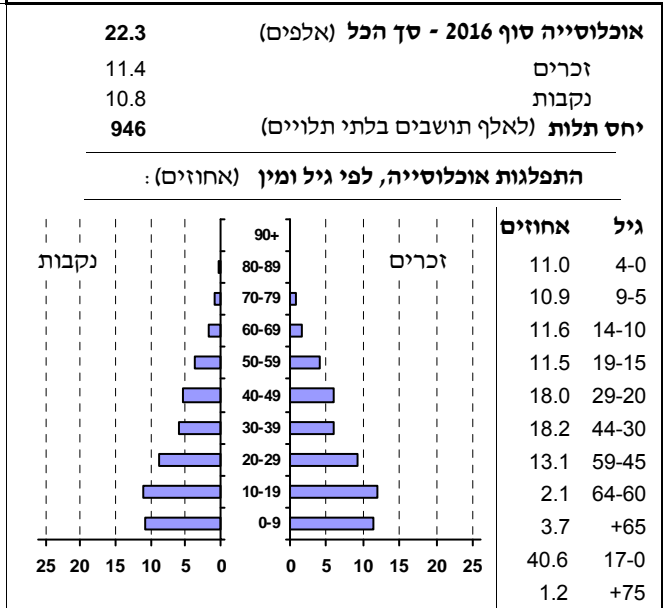
כללי

אחוזים	אלפים	קבוצת אוכלוסייה ודת
100.0	22.3	סך הכל
100.0		ערבים
100.0		מוסלמים

סמל: 0634 מחוז: המרכז  
 מעמד מוניציפלי: עירייה  
 שנת קבלת מעמד מוניציפלי: 1958  
 מספר חברי מועצה: 13  
 סמל ושם ועדת תכנון ובנייה: 451 קסם  
 מרחק מגבול מחוז תל אביב (2015) (ק"מ): 11.3  
 מרחב ימי, רשויות הגובלות בחוף הים: 0

דמוגרפיה

1.9	אחוז גידול האוכלוסייה (לעומת שנה קודמת)
517	לידות חי
54	פטירות
463	ריבוי טבעי - סך הכל
21.0	שיעור לאלף תושבים 2015-2016
4.0	פטירות תינוקות (ממוצע 2012-2016)
8.3	שיעור לאלף לידות חי 2012-2016
-7	מאזן הגירה - סך הכל



הגירה פנימית, לפי מין וגיל

גיל				מין		סך הכל	
+65	64-30	29-15	עד 14	נקבות	זכרים		
-	25	45	22	62	30	92	נכנסים
..	21	64	27	71	42	113	יוצאים

שכר ורווחה

מקבלי קצבאות בגין ילדים (סוף שנה)			
מספר ילדים במשפחה			סך הכל
+5	4-3	2-1	
245	1,327	1,940	3,512
1,335	4,443	2,975	8,753
<b>נתוני 2015</b>			
<b>שכר חודשי ממוצע של שכיר במשך השנה</b>			
% שינוי ראלי לעומת שנה קודמת		ש"ח	
3.9		5,632	סך הכל
5.5		6,657	גברים
2.3		4,270	נשים
מספר השכירים 8,227			
אחוז השכירים המשתכרים עד שכר מינימום 50.8			
מדד אי-השוויון - שכירים (מדד גיני, 0 שוויון מלא) 0.3544			
מספר העצמאים 780			
הכנסה חודשית ממוצעת של עצמאי במשך השנה (ש"ח) 7,243			
אחוז שינוי ראלי לעומת שנה קודמת 10.8			
אחוז העצמאים המשתכרים עד מחצית השכר הממוצע 48.2			

מקבלי:	
72	דמי אבטלה - סך הכל (ממוצע חודשי)
39	מזה: גברים
-	הכשרה מקצועית
41	גיל ממוצע (לא כולל חיילים)
107	דמי אבטלה ממוצעים ליום (ש"ח)
849	קצבאות זקנה ושאיירים (סוף שנה)
28.7	מזה: אחוז מקבלי השלמת הכנסה
424	גמלת הבטחת הכנסה (נפשות, במשך השנה)
280	גמלאות (סוף שנה): סיעוד
763	נכות כללית
102	ניידות
99	נכות מעבודה ותלויים
מבוטחים בקופות חולים	
22,559	סך הכל (סוף שנה)
87.3	באחוזים: כללית
0.4	מכבי
4.7	מאוחדת
7.5	לאומית

2016

כפר קאסם

מיים			חינוך				
<b>תקבולים (אלפי מ"ק)</b> 2,626 <b>פחת (אלפי מ"ק)</b> 1,191 אחוז הפחת מסך כל תקבולי המים 45.4 <b>צריכה, לפי ייעוד</b>			<b>ילדים בגנים של משרד החינוך תשע"ה 2015/16</b>				
			גיל 6	גיל 5	גיל 4	גיל 3	סך הכל
			28	504	432	410	1,374
<b>אחוז מסך הכל</b> 100.0 <b>אלפי מ"ק</b> 1,435 <b>סך הכל</b> 97.2 ביתית (וכל צריכה אחרת) 2.8 חקלאית 41			<b>תשע"ו 2015/16</b> תלמידי ממוצע תלמידים לכיתה כיתות בתי ספר סך הכל יסודי (כולל מיוחד) על-יסודי חטיבת ביניים תיכון				
<b>צריכה ביתית (וכל צריכה אחרת), לפי ייעוד</b>			<b>זכאים לתעודת בגרות מבין תלמידי כיתות יב (אחוזים):</b> סך הכל עמדו בדרישות הסף של האוניברסיטאות				
<b>מ"ק לנפש</b> 62.6 55.0 2.2 1.5 3.3 0.5			26 25 28 30 27 6,139 2,983 3,156 1,640 1,516 232 121 111 54 57 12 8 6 .. 4 65.5 46.6				
<b>אחוז</b> 100.0 87.9 3.5 2.5 5.3 0.8			<b>תחבורה</b> כלי רכב מנועיים - סך הכל 8,797 מזה: מכוניות פרטיות 6,294 גיל ממוצע של מכונית פרטית (שנים) 8.3 תאונות דרכים עם נפגעים (ת"ד) - סך הכל 17 שיעור ל-1,000 תושבים 0.8 שיעור ל-1,000 כלי רכב 2.0				
<b>אלפי מ"ק</b> 1,394 1,225 49 34 74 11			<b>תשתיות ושירותים עירוניים</b> גמר התחלה סלילת כבישים חדשים, הרחבה ושיקום של כבישים אורך (ק"מ) שטח (אלפי מ"ר) הנחת צינורות: מים (ק"מ) ביוב (ק"מ) תיעול (ק"מ)				
<b>מ"ק לנפש</b> 62.6 55.0 2.2 1.5 3.3 0.5			1.2 14.4 0.6 0.0 0.3 4.5 56.4 0.6 10.7 0.3				
<b>פסולת</b> פסולת מוצקה ביתית, מסחרית וגזם (ק"ג ליום לנפש) 1.5 אחוז מחזור: 39.7			<b>שימושי קרקע 2013</b> אחוז קמ"ר סך הכל שטח שיפוט מגורים חינוך והשכלה בריאות ורווחה שירותים ציבוריים תרבות, פנאי, נופש וספורט מסחר ומשרדים תעשייה תשתית ותחבורה מבנים חקלאיים גינון לנוי פארק ציבורי יער וחורש מטעים גידול שדה שטח פתוח אחר				
<b>בנייה ודיור</b> גמר בנייה התחלת בנייה שטח - סך הכל (אלפי מ"ר) 29.0 33.0 מזה: למגורים (אלפי מ"ר) 24.6 24.6 מספר דירות 115 133 מספר דירות למגורים לפי מרשם מבנים ודירות 4,349			100.0 24.8 0.6 - - 0.4 2.6 0.7 1.9 2.0 0.1 3.3 23.4 10.1 30.1 9,052 21.0				
<b>שטח וצפיפות</b> שטח (קמ"ר): 9.30 צפיפות לקמ"ר: 2,391.5			<b>צפיפות אוכלוסייה לשטח בנוי למגורים (נפשות לקמ"ר)</b> 9,052 <b>אוכלוסייה סוף 2013 - סך הכל (אלפים)</b> 21.0				

2016

כפר קאסם

## מדד פריפריאליות 2015

7	אשכול: (מ-1 עד 10, 1 הפריפריאלי ביותר)
1.427	ערך מדד:
218	דירוג: (מ-1 עד 255, 1 הפריפריאלי ביותר)
	דירוג לפי מרכיבי המדד:
217	מדד נגישות פוטנציאלית: (מ-1 עד 255, 1 הנגישות הנמוכה ביותר)
226	קרבה לגבול מחוז תל אביב: (מ-1 עד 255, 1 המרוחק ביותר)

## מדד חברתי-כלכלי 2013

3	אשכול: (מ-1 עד 10, 1 הנמוך ביותר)
-0.841	ערך מדד:
56	דירוג: (מ-1 עד 255, 1 הנמוך ביותר)

## מדד קומפקטיות 2006

4	אשכול: (מ-1 עד 10, 1 הקומפקטי ביותר)
98	דירוג: (מ-1 עד 197, 1 הקומפקטי ביותר)
-0.202	ציון תקן:

## אפיון טופוגרפי 2006

מדד טופוגרפיה: ממוצע ציוני תקן של (א) ו-(ב)			(ב) שיפוע ממוצע, במעלות			(א) סטיית התקן של הגבהים מעל פני הים			גובה מעל פני הים, במטרים			
אשכול <sup>(2)</sup>	דירוג <sup>(1)</sup>	ערך	דירוג <sup>(1)</sup>	ציון תקן	ערך	דירוג <sup>(1)</sup>	ציון תקן	ערך	ממוצע הגבהים	טווח הגבהים	מקסימלי	מינימלי
4	100	-0.17	89	-0.38	3.8	130	0.04	29.9	106	108	145	37

(1) מ-1 עד 197, 1 השטוח ביותר.

(2) מ-1 עד 10, 1 השטוח ביותר.

2016

כפר קאסם

נתוני ביצוע תקציב הרשות

הכנסות	אלפי ש"ח	% שינוי ראלי לעומת 2015	הוצאות	אלפי ש"ח	% שינוי ראלי לעומת 2015
סך כולל	180,432	14.6	סך כולל	189,915	24.3
<b>תקציב רגיל - סך הכל</b>	<b>144,746</b>	<b>11.6</b>	<b>תקציב רגיל - סך הכל</b>	<b>139,818</b>	<b>8.9</b>
מזה: לפי ייעוד			מזה: לפי ייעוד		
חינוך	59,805	25.2	חינוך	71,853	24.3
רווחה	9,260	2.4	רווחה	11,982	-5.4
מפעל מים	232	-32.8	רכישת מים	-	-
לפי מקור:			לפי סוג:		
<b>עצמיות - סך הכל</b>	<b>48,294</b>	<b>-8.0</b>	<b>עלות עבודה - סך הכל</b>	<b>66,802</b>	<b>5.8</b>
מזה: ארנונה (גבייה)	34,134	8.2	מזה: חינוך	48,798	12.0
חינוך	579	31.7	רווחה	4,978	4.2
רווחה	131	206.2	<b>הוצאות לפעולות פירעון מלוות</b>	<b>37,806</b>	<b>65.4</b>
<b>השתתפות ממשלה - סך הכל</b>	<b>96,452</b>	<b>24.9</b>	<b>הוצאות מימון העברות והוצאות חד-פעמיות (כולל כיסוי גירעון מצטבר)</b>	<b>1,174</b>	<b>-73.0</b>
מזה: מענק כללי לאיזון העברות והכנסות חד-פעמיות לכיסוי גירעון מצטבר	24,794	26.4	<b>הוצאות מימון כלליות, השתתפויות והעברות</b>	<b>812</b>	<b>-10.2</b>
מלווה לאיזון	2,200	-	<b>תקציב בלתי רגיל - סך הכל</b>	<b>50,097</b>	<b>105.5</b>
<b>תקציב בלתי רגיל - סך הכל</b>	<b>35,686</b>	<b>28.8</b>	עבודות פיתוח	44,739	90.5
מזה: השתתפות בעלי נכסים	192	-98.1	העברת מלוות	2,200	-
השתתפות משרדי ממשלה	11,403	24.8	אחר	3,158	253.8
מלוות	2,200	-27.0			
<p>השנה <b>4,928</b> מצטבר בסוף שנה <b>-11,026</b></p> <p>עודף/גירעון בתקציב הרגיל (אלפי ש"ח) <b>4,928</b> השנה ללא קבלת מלוות לאיזון <b>4,928</b></p>					

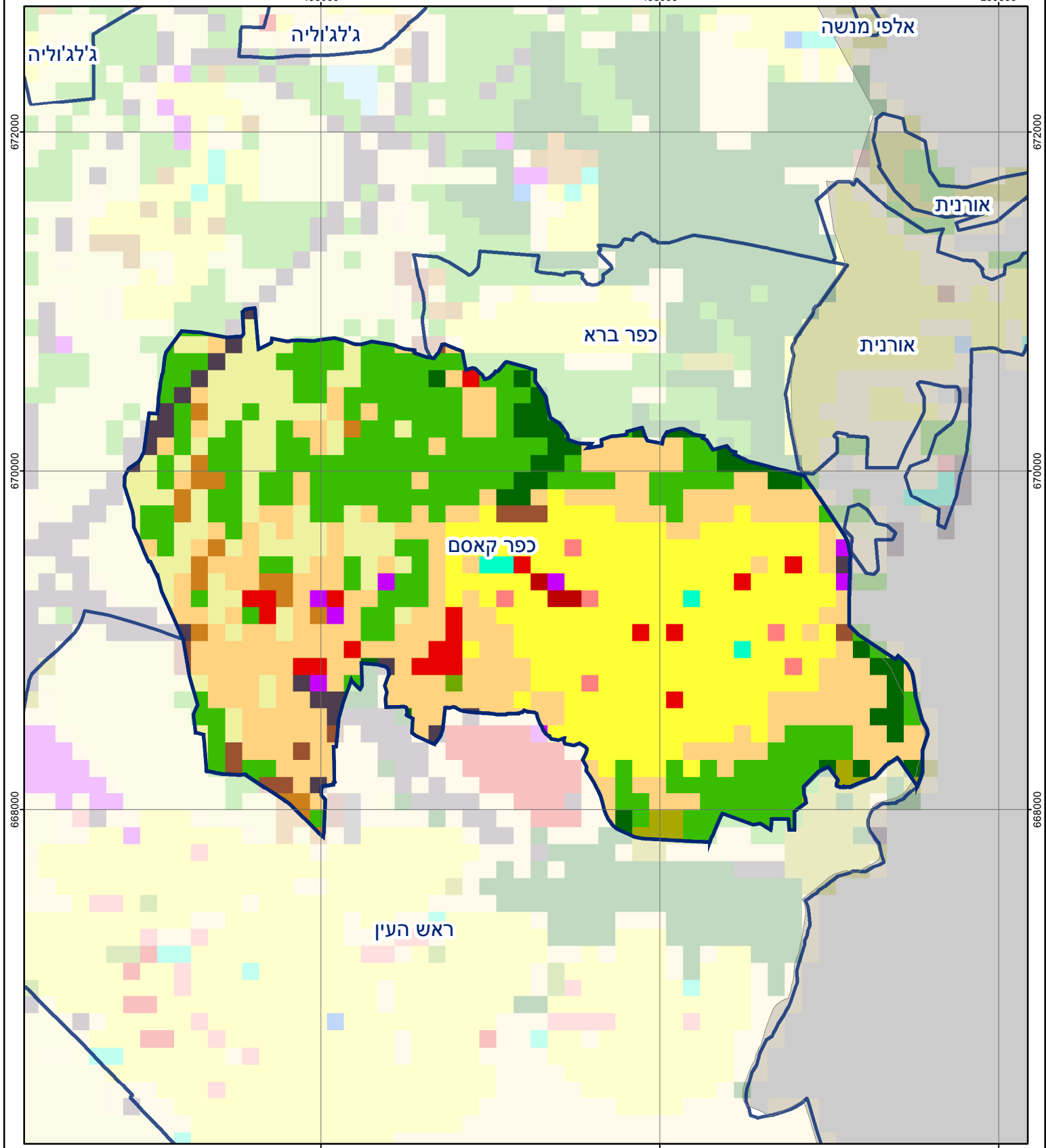
חיוב ארנונה\* לפי סוג נכס (2015 ו-2016)

סוג הנכס	שטחים באלפי מ"ר		סה"כ חיוב באלפי ש"ח	
	2016	2015	2016	2015
<b>סך הכל</b>	<b>6,359.0</b>	<b>6,393.4</b>	<b>52,027</b>	<b>46,071</b>
מגורים	720.3	753.0	28,450	26,876
משרדים, שירותים ומסחר	45.9	49.4	3,627	3,331
תעשייה ומלאכה	32.8	34.1	1,683	1,600
בנקים וחברות ביטוח	0.9	0.9	718	709
בתי מלון	-	-	-	-
חניונים	-	-	-	-
קרקע תפוסה	94.2	113.9	1,477	1,157
קרקע תפוסה במפעל עתיר שטח	65.0	66.9	513.0	492.0
אדמה חקלאית	4,302.6	4,272.7	171	170
מבנה חקלאי	20.0	17.9	47	48
אדמת בניין	-	-	-	-
מגורים שאינם בשימוש	-	-	-	-
מערכת סולרית שאינה על גג נכס	-	-	-	-
קרקע תפוסה למערכת סולרית	-	-	-	-
יתר סוגי הנכסים	1,077.4	1,084.6	15,341	11,688

\* חיובי ארנונה מתייחסים לנתונים בתחילת שנה, ואינם כוללים את השינויים בסכומי המס בשל הצמדה ואת הגידול הטבעי שחל במהלך השנה כתוצאה מתוספת נכסים.

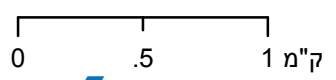
גביית ארנונה - 2016

למגורים	אלפי ש"ח	% שינוי ראלי לעומת 2015
	12,408	0.6
לא למגורים	אלפי ש"ח	יחס גבייה ב-% לכלל החיובים
	21,726	24.0



## כפר קאסם

סוג רשות: עירייה  
 634 סמל יישוב:



### מפת התמצאות



שימושי קרקע:					
	כרייה וחציבה		מסחר ומגורים במרכז עירוני		חינוך והשכלה
	גופי מים		תחבורה		בריאות ורווחה
	גינות לנוי פארק ציבורי		מסחר ומשרדים		שירותי דת
	יער וחורש		תעשייה		חירום והצלה
	מטעים		מכלולי תשתית		שירותי מנהל ציבורי
	גידולי שדה		שירות לציבור ללא אפיון		בתי עלמין
	שיחים בתה ועשבוני		מגורים		תרבות פנאי וספורט
	קרקע וסלע		מבנים חקלאיים		מלונאות ואירוח כפרי