

2016

נהרייה

כללי

אחוזים	אלפים	קבוצת אוכלוסייה ודת
100.0	54.9	סך הכל
97.5		יהודים ואחרים
88.6		יהודים

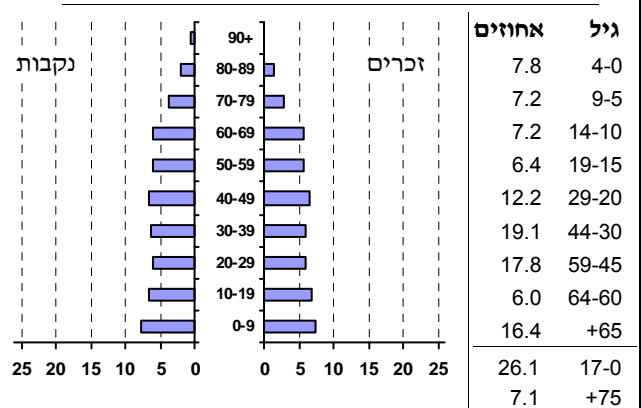
סמל: 9100 מחוז: הצפון
 מעמד מוניציפלי: עירייה
 שנת קבלת מעמד מוניציפלי: 1961
 מספר חברי מועצה: 17
 סמל ושם ועדת תכנון ובנייה: 210 נהרייה
 מרחק מגבול מחוז תל אביב (2015) (ק"מ): 106.1
 מרחב ימי, רשויות הגובלות בחוף הים: 1

דמוגרפיה

אחוז גידול האוכלוסייה (לעומת שנה קודמת) 1.1
 לידות חי 908
 פטירות 436
 ריבוי טבעי - סך הכל 472
 שיעור לאלף תושבים 2016-2015 8.6
 פטירות תינוקות (ממוצע 2016-2012) 3.0
 שיעור לאלף לידות חי 2016-2012 (3.3)
 מאזן הגירה - סך הכל 137
 עולים בהשתקעות ראשונה 362
 גיל (אחוזים): 17-0 26.5
 44-18 34.8
 64-45 25.4
 +65 13.3
 אחוז עולי 1990+ מסך האוכלוסייה 20.1

אוכלוסייה סוף 2016 (אלפים) 54.9
 זכרים 26.7
 נקבות 28.2
 יחס תלות (לאלף תושבים בלתי תלויים) 818

התפלגות אוכלוסייה, לפי גיל ומין (אחוזים):



הגירה פנימית, לפי מין וגיל

גיל				מין		סך הכל	
+65	64-30	29-15	עד 14	נקבות	זכרים		
173	851	481	360	926	939	1,865	נכנסים
105	956	432	550	989	1,054	2,043	יוצאים

שכר ורווחה

מקבלי קצבאות בגין ילדים (סוף שנה)

מספר ילדים במשפחה			סך הכל	משפחות ילדים
+5	4-3	2-1		
153	2,106	5,411	7,670	
873	6,705	8,215	15,793	

נתוני 2015

שכר חודשי ממוצע של שכיר במשך השנה

% שינוי ראלי לעומת שנה קודמת	ש"ח	סך הכל
4.7	9,176	גברים
4.5	11,405	נשים
3.0	6,877	

מספר השכירים 27,660
 אחוז השכירים המשתכרים עד שכר מינימום 34.5
 מדד אי-השוויון - שכירים (מדד גיני, 0 שוויון מלא) 0.4114
 מספר העצמאים 1,603
 הכנסה חודשית ממוצעת של עצמאי במשך השנה (ש"ח) 10,154
 אחוז שינוי ראלי לעומת שנה קודמת 4.6
 אחוז העצמאים המשתכרים עד מחצית השכר הממוצע 43.5

מקבלי:

דמי אבטלה - סך הכל (ממוצע חודשי) 609
 מזה: גברים 262
 הכשרה מקצועית ..
 גיל ממוצע (לא כולל חיילים) 42
 דמי אבטלה ממוצעים ליום (ש"ח) 131
 קצבאות זקנה ושאריות (סוף שנה) 9,010
 מזה: אחוז מקבלי השלמת הכנסה 24.0
 גמלת הבטחה הכנסה (נפשות, במשך השנה) 2,383
 גמלאות (סוף שנה): סיעוד 1,276
 נכות כללית 1,707
 ניידות 267
 נכות מעבודה ותלויים 428

מבוטחים בקופות חולים

סך הכל (סוף שנה) 0
 באחוזים: כללית 55.3
 מכבי 25.2
 מאוחדת 7.6
 לאומית 11.9

2016

נהרייה

מיים			חינוך				
תקבולים (אלפי מ"ק) 5,645 פחת (אלפי מ"ק) 513 אחוז הפחת מסך כל תקבולי המים 9.1 צריכה, לפי ייעוד			ילדים בגנים של משרד החינוך תשע"ה 2015/16				
			גיל 6	גיל 5	גיל 4	גיל 3	סך הכל
			131	830	862	840	2,663
אחוז מסך הכל 100.0 אלפי מ"ק 5,133 סך הכל 97.9 ביתית (וכל צריכה אחרת) 2.1 108 חקלאית			תשע"ו 2015/16 תלמידים ממוצע לכיתה 27 8,386 309 19 כיתות 28 4,712 169 14 בתי ספר 26 3,674 140 12 על-יסודי 29 1,764 61 4 חטיבת ביניים 24 1,910 79 8 תיכון				
צריכה ביתית (וכל צריכה אחרת), לפי ייעוד			זכאים לתעודת בגרות מבין תלמידי כיתות יב (אחוזים): סך הכל 76.4 עמדו בדרישות הסף של האוניברסיטאות 61.0				
מ"ק לנפש 91.5 100.0 5,024 סך הכל 55.3 60.4 3,036 מזה: למגורים 6.1 6.6 333 למוסדות הרשות 11.5 12.5 630 לגינון ציבורי - - - למסחר ומלאכה - - - לבנייה			תשתיות ושירותים עירוניים				
תחבורה כלי רכב מנועיים - סך הכל 19,712 מזה: מכוניות פרטיות 16,972 גיל ממוצע של מכונית פרטית (שנים) 6.8 תאונות דרכים עם נפגעים (ת"ד) - סך הכל 96 שיעור ל-1,000 תושבים 1.8 שיעור ל-1,000 כלי רכב 5.0			התחלה גמר סלילת כבישים חדשים, הרחבה ושיקום של כבישים אורך (ק"מ) - שטח (אלפי מ"ר) - הנחת צינורות: מים (ק"מ) 0.0 ביוב (ק"מ) 0.9 תיעול (ק"מ) 0.0				
פסולת פסולת מוצקה ביתית, מסחרית וגזם (ק"ג ליום לנפש) 1.9 אחוז מחזור: 10.8			שימושי קרקע 2013				
בנייה ודיוור			אחוז	קמ"ר			
גמר בנייה התחלת בנייה			100.0	11.14	סך הכל שטח שיפוט		
77.0 154.0 שטח - סך הכל (אלפי מ"ר)			40.2	4.48	מגורים		
70.6 153.8 מזה: למגורים (אלפי מ"ר)			2.5	0.28	חינוך והשכלה		
503 1,065 מספר דירות			1.5	0.17	בריאות ורווחה		
מספר דירות למגורים לפי מרשם מבנים ודירות 20,499			1.3	0.15	שירותים ציבוריים		
שטח וצפיפות			3.1	0.34	תרבות, פנאי, נופש וספורט		
שטח (קמ"ר): 11.06 צפיפות לקמ"ר: 4,941.8			3.7	0.41	מסחר ומשרדים		
			4.5	0.50	תעשייה		
			3.8	0.42	תשתית ותחבורה		
			0.2	0.02	מבנים חקלאיים		
			0.3	0.03	גינון לנוי פארק ציבורי		
			4.8	0.53	יער וחורש		
			10.0	1.11	מטעים		
			4.3	0.48	גידול שדה		
			19.8	2.22	שטח פתוח אחר		
			11,920	53.4	צפיפות אוכלוסייה לשטח בנוי למגורים (נפשות לקמ"ר) אוכלוסייה סוף 2013 - סך הכל (אלפים)		

2016

נהרייה

מדד פריפריאליות 2015

4	אשכול: (מ-1 עד 10, 1 הפריפריאלי ביותר)
-0.306	ערך מדד:
87	דירוג: (מ-1 עד 255, 1 הפריפריאלי ביותר)
	דירוג לפי מרכיבי המדד:
99	מדד נגישות פוטנציאלית: (מ-1 עד 255, 1 הנגישות הנמוכה ביותר)
62	קרבה לגבול מחוז תל אביב: (מ-1 עד 255, 1 המרוחק ביותר)

מדד חברתי-כלכלי 2013

6	אשכול: (מ-1 עד 10, 1 הנמוך ביותר)
0.436	ערך מדד:
167	דירוג: (מ-1 עד 255, 1 הנמוך ביותר)

מדד קומפקטיות 2006

6	אשכול: (מ-1 עד 10, 1 הקומפקטי ביותר)
122	דירוג: (מ-1 עד 197, 1 הקומפקטי ביותר)
0.230	ציון תקן:

אפיון טופוגרפי 2006

מדד טופוגרפיה: ממוצע ציוני תקן של (א) ו-(ב)			(ב) שיפוע ממוצע, במעלות			(א) סטיית התקן של הגבהים מעל פני הים			גובה מעל פני הים, במטרים			
אשכול ⁽²⁾	דירוג ⁽¹⁾	ערך	דירוג ⁽¹⁾	ציון תקן	ערך	דירוג ⁽¹⁾	ציון תקן	ערך	ממוצע הגבהים	טווח הגבהים	מקסימלי	מינימלי
2	21	-0.97	15	-1.16	1.3	35	-0.79	8.1	12	36	36	-1

(1) מ-1 עד 197, 1 השטוח ביותר.

(2) מ-1 עד 10, 1 השטוח ביותר.

2016

נהרייה

נתוני ביצוע תקציב הרשות

הכנסות	אלפי ש"ח	% שינוי ראלי לעומת 2015	הוצאות	אלפי ש"ח	% שינוי ראלי לעומת 2015
סך כולל	476,396	3.1	סך כולל	460,320	3.4
<u>תקציב רגיל - סך הכל</u>	395,822	5.2	<u>תקציב רגיל - סך הכל</u>	396,138	4.8
מזה: לפי ייעוד			מזה: לפי ייעוד		
חינוך	53,380	6.8	חינוך	80,496	7.0
רווחה	35,041	1.9	רווחה	48,024	3.2
מפעל מים	41,362	33.2	רכישת מים	36,458	17.5
לפי מקור:			לפי סוג:		
עצמיות - סך הכל	260,638	4.5	עלות עבודה - סך הכל	119,504	5.8
מזה: ארנונה (גבייה)	154,723	8.8	מזה: חינוך	39,313	12.3
חינוך	5,603	0.5	רווחה	8,350	8.0
רווחה	1,474	2.9	הוצאות לפעולות	144,921	10.1
השתתפות ממשלה - סך הכל	135,184	6.5	פירעון מלוות	18,524	-0.2
מזה: מענק כללי לאיזון	43,918	8.8	הוצאות מימון	2,582	7.1
העברות והכנסות חד-פעמיות	-	-	העברות והוצאות חד-פעמיות	2,975	-64.8
לכיסוי גירעון מצטבר	-	-	(כולל כיסוי גירעון מצטבר)	107,632	3.6
מלווה לאיזון	-	-	כלליות, השתתפויות והעברות	64,182	-4.9
<u>תקציב בלתי רגיל - סך הכל</u>	80,574	-6.1	<u>תקציב בלתי רגיל - סך הכל</u>	62,160	8.3
מזה: השתתפות בעלי נכסים	4,450	-66.3	עבודות פיתוח	-	..
השתתפות משרדי ממשלה	7,904	-60.1	העברת מלוות	-	-
מלוות	10,000	30.5	אחר	2,022	-16.1
השנה					
עודף/גירעון בתקציב הרגיל (אלפי ש"ח)			מצטבר בסוף שנה -44,399		
השנה ללא קבלת מלוות לאיזון -316			-316		

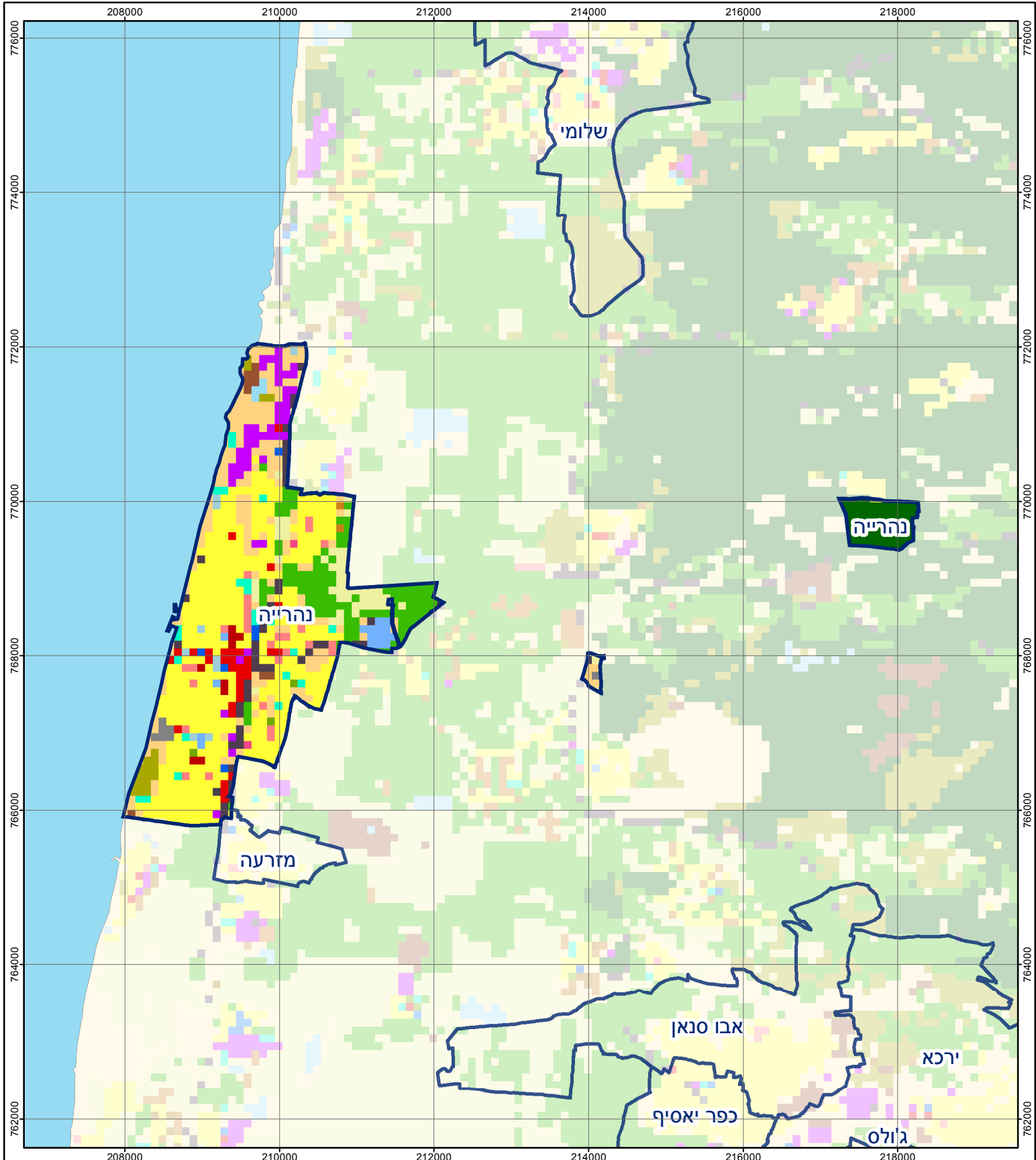
חיוב ארנונה* לפי סוג נכס (2015 ו-2016)

סוג הנכס	שטחים באלפי מ"ר		סה"כ חיוב באלפי ש"ח	
	2015	2016	2015	2016
סך הכל	3,492.4	3,642.5	166,752	180,560
מגורים	2,001.8	2,062.9	97,630	100,578
משרדים, שירותים ומסחר	155.8	208.5	33,343	42,302
תעשייה ומלאכה	133.9	133.0	10,763	10,888
בנקים וחברות ביטוח	6.0	6.0	7,413	7,507
בתי מלון	43.9	48.8	3,928	4,385
חניונים	140.2	171.7	1,071	1,293
קרקע תפוסה	127.7	130.0	801	827
קרקע תפוסה במפעל עתיר שטח	-	-	-	-
אדמה חקלאית	751.6	740.3	41	41
מבנה חקלאי	12.5	11.7	89	83
אדמת בניין	-	-	-	-
מגורים שאינם בשימוש	-	-	-	-
מערכת סולרית שאינה על גג נכס	-	-	-	-
קרקע תפוסה למערכת סולרית	-	-	-	-
יתר סוגי הנכסים	118.9	129.5	11,674	12,656

* חיובי ארנונה מתייחסים לנתונים בתחילת שנה, ואינם כוללים את השינויים בסכומי המס בשל הצמדה ואת הגידול הטבעי שחל במהלך השנה כתוצאה מתוספת נכסים.

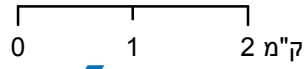
גביית ארנונה - 2016

למגורים	אלפי ש"ח	% שינוי ראלי לעומת 2015
לא למגורים	אלפי ש"ח	יחס גבייה ב-% לכלל החיובים
	80,666	5.0
	74,057	68.9



נהרייה

סוג רשות: עירייה
 סמל יישוב: 9100



מפת התמצאות



שימושי קרקע:	
מסחר ומגורים במרכז עירוני	חינוך והשכלה
גופי מים	בריאות ורווחה
גינון לנוי פארק ציבורי	שירותי דת
יער וחורש	חירום והצלה
מטעים	שירותי מנהל ציבורי
גידולי שדה	בתי עלמין
שיחים בתה ועשבוני	תרבות פנאי וספורט
קרקע וסלע	מלונאות ואירוח כפרי
מסחר ומגורים במרכז עירוני	מסחר ומשרדים
תחבורה	תעשייה
מסחר ומשרדים	מכלולי תשתית
תעשייה	שירות לציבור ללא אפיון
מכלולי תשתית	מגורים
שירות לציבור ללא אפיון	מבנים חקלאיים
מגורים	
מבנים חקלאיים	