

2016

אופקים

כללי

אחוזים	אלפים	קבוצת אוכלוסייה ודת
100.0	26.6	סך הכל
99.3		יהודים ואחרים
93.0		יהודים

סמל: 0031 מחוז: הדרום
 מעמד מוניציפלי: עירייה
 שנת קבלת מעמד מוניציפלי: 1995
 מספר חברי מועצה: 15
 סמל ושם ועדת תכנון ובנייה: 601 אופקים
 מרחק מגבול מחוז תל אביב (2015) (ק"מ): 86.8
 מרחב ימי, רשויות הגובלות בחוף הים: 0

דמוגרפיה

אחוז גידול האוכלוסייה (לעומת שנה קודמת) 3.8

לידות חי 724

פטירות 146

ריבוי טבעי - סך הכל 578

שיעור לאלף תושבים 2016-2015 22.1

פטירות תינוקות (ממוצע 2016-2012) 1.8

שיעור לאלף לידות חי 2016-2012 (2.7)

מאזן הגירה - סך הכל 382

עולים בהשתקעות ראשונה 46

גיל (אחוזים): 17-0 23.9

44-18 56.5

64-45 8.7

+65 10.9

אחוז עולי 1990+ מסך האוכלוסייה 20.2

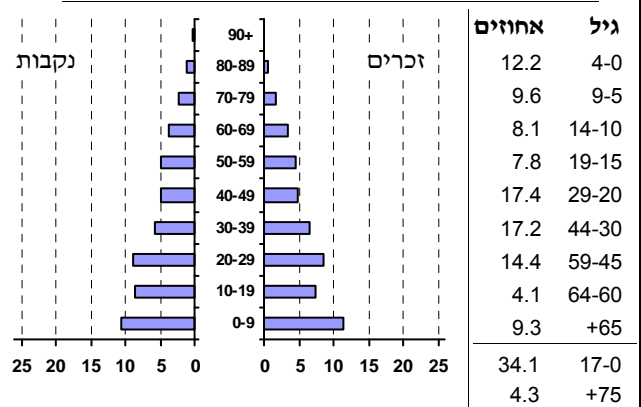
אוכלוסייה סוף 2016 (אלפים) 26.6

זכרים 13.1

נקבות 13.5

יחס תלות (לאלף תושבים בלתי תלויים) 883

התפלגות אוכלוסייה, לפי גיל ומין (אחוזים):



הגירה פנימית, לפי מין וגיל

גיל				מין		סך הכל	
+65	64-30	29-15	עד 14	נקבות	זכרים		
22	323	430	387	557	605	1,162	נכנסים
31	248	291	237	399	408	807	יוצאים

שכר ורווחה

מקבלי קצבאות בגין ילדים (סוף שנה)				מקבלי:	
מספר ילדים במשפחה			סך הכל	294	דמי אבטלה - סך הכל (ממוצע חודשי)
+5	4-3	2-1			
468	1,043	2,348	3,859	..	הכשרה מקצועית
2,959	3,468	3,355	9,782	40	גיל ממוצע (לא כולל חיילים)
נתוני 2015				106	דמי אבטלה ממוצעים ליום (ש"ח)
שכר חודשי ממוצע של שכיר במשך השנה				2,765	קצבאות זקנה ושאריות (סוף שנה)
% שינוי ראלי לעומת שנה קודמת		ש"ח		44.3	מזה: אחוז מקבלי השלמת הכנסה
8.4	6,405	סך הכל		1,644	גמלת הבטחה הכנסה (נפשות, במשך השנה)
10.0	8,019	גברים		771	גמלאות (סוף שנה): סיעוד
4.8	4,870	נשים		1,184	נכות כללית
11,978	מספר השכירים			104	ניידות
45.4	אחוז השכירים המשתכרים עד שכר מינימום			100	נכות מעבודה ותלויים
0.3836	מדד אי-השוויון - שכירים (מדד גיני, 0 שוויון מלא)			מבוטחים בקופות חולים	
474	מספר העצמאים			27,714	סך הכל (סוף שנה)
8,324	הכנסה חודשית ממוצעת של עצמאי במשך השנה (ש"ח)			67.0	באחוזים: כללית
3.2	אחוז שינוי ראלי לעומת שנה קודמת			24.7	מכבי
46.6	אחוז העצמאים המשתכרים עד מחצית השכר הממוצע			0.8	מאוחדת
				7.6	לאומית

2016

אופקים

מיים			חינוך				
תקבולים (אלפי מ"ק) 2,528 פחת (אלפי מ"ק) 159 אחוז הפחת מסך כל תקבולי המים 6.3 צריכה, לפי ייעוד			ילדים בגנים של משרד החינוך תשע"ה 2015/16				
			גיל 6	גיל 5	גיל 4	גיל 3	סך הכל
			110	525	553	566	1,754
אחוז מסך הכל 100.0 99.9 0.1			אלפי מ"ק 2,369 2,368 1		סך הכל ביתית (וכל צריכה אחרת) חקלאית		
צריכה ביתית (וכל צריכה אחרת), לפי ייעוד			תשע"ו 2015/16				
מ"ק לנפש 88.9 48.0 4.7 3.2 3.4 7.4			אחוז 100.0 53.9 5.3 3.6 3.8 8.3		אלפי מ"ק 2,368 1,277 126 85 90 198		
סך הכל מזה: למגורים למוסדות הרשות לגינון ציבורי למסחר ומלאכה לבנייה			ממוצע תלמידים לכיתה 20 20 21 22 21				
			כיתות 265 172 93 26 67		בתי ספר 25 18 12 .. 10		סך הכל יסודי (כולל מיוחד) על-יסודי חטיבת ביניים תיכון
			זכאים לתעודת בגרות מבין תלמידי כיתות יב (אחוזים): סך הכל 51.7 34.8 עמדו בדרישות הסף של האוניברסיטאות				
תחבורה			תשתיות ושירותים עירוניים				
כלי רכב מנועיים - סך הכל 6,425 מזה: מכוניות פרטיות 5,537 גיל ממוצע של מכונית פרטית (שנים) 7.8 תאונות דרכים עם נפגעים (ת"ד) - סך הכל 23 שיעור ל-1,000 תושבים 0.9 שיעור ל-1,000 כלי רכב 3.7			גמר 4.0 34.4 0.0 0.0 0.1				
			התחלה 4.0 34.4 1.3 2.6 0.1		סלילת כבישים חדשים, הרחבה ושיקום של כבישים אורך (ק"מ) שטח (אלפי מ"ר) הנחת צינורות: מים (ק"מ) ביוב (ק"מ) תיעול (ק"מ)		
פסולת			שימושי קרקע 2013				
פסולת מוצקה ביתית, מסחרית וגזם (ק"ג ליום לנפש) 1.6 אחוז מחזור: 17.7			אחוז 100.0 24.9 1.9 0.3 0.5 1.1 1.6 3.0 1.0 - 0.9 1.1 - 19.4 44.3				
בנייה ודיור			קמ"ר 10.24 2.55 0.19 0.03 0.05 0.11 0.16 0.31 0.10 - 0.09 0.11 - 1.99 4.55				
שטח - סך הכל (אלפי מ"ר) 37.8 מזה: למגורים (אלפי מ"ר) 34.5 מספר דירות 239 מספר דירות למגורים לפי מרשם מבנים ודירות 7,748			סך הכל שטח שיפוט מגורים חינוך והשכלה בריאות ורווחה שירותים ציבוריים תרבות, פנאי, נופש וספורט מסחר ומשרדים תעשייה תשתית ותחבורה מבנים חקלאיים גינון לנוי פארק ציבורי יער וחורש מטעים גידול שדה שטח פתוח אחר				
שטח וצפיפות			צפיפות אוכלוסייה לשטח בנוי למגורים (נפשות לקמ"ר) 10.38 צפיפות לקמ"ר: 2,565.0				
			צפיפות אוכלוסייה סוף 2013 - סך הכל (אלפים) 9,843 25.1				

2016

אופקים

מדד פריפריאליות 2015

3	אשכול: (מ-1 עד 10, 1 הפריפריאלי ביותר)
-0.492	ערך מדד:
63	דירוג: (מ-1 עד 255, 1 הפריפריאלי ביותר)
51	דירוג לפי מרכיבי המדד:
51	מדד נגישות פוטנציאלית: (מ-1 עד 255, 1 הנגישות הנמוכה ביותר)
101	קרבה לגבול מחוז תל אביב: (מ-1 עד 255, 1 המרוחק ביותר)

מדד חברתי-כלכלי 2013

3	אשכול: (מ-1 עד 10, 1 הנמוך ביותר)
-0.757	ערך מדד:
72	דירוג: (מ-1 עד 255, 1 הנמוך ביותר)

מדד קומפקטיות 2006

3	אשכול: (מ-1 עד 10, 1 הקומפקטי ביותר)
38	דירוג: (מ-1 עד 197, 1 הקומפקטי ביותר)
-0.816	ציון תקן:

אפיון טופוגרפי 2006

מדד טופוגרפיה: ממוצע ציוני תקן של (א) ו-(ב)			(ב) שיפוע ממוצע, במעלות			(א) סטיית התקן של הגבהים מעל פני הים			גובה מעל פני הים, במטרים			
אשכול ⁽²⁾	דירוג ⁽¹⁾	ערך	דירוג ⁽¹⁾	ציון תקן	ערך	דירוג ⁽¹⁾	ציון תקן	ערך	ממוצע הגבהים	טווח הגבהים	מקסימלי	מינימלי
2	32	-0.91	24	-1.11	1.4	49	-0.71	10.2	137	42	160	118

(1) מ-1 עד 197, 1 השטוח ביותר.

(2) מ-1 עד 10, 1 השטוח ביותר.

2016

אופקים

נתוני ביצוע תקציב הרשות

הכנסות	אלפי ש"ח	% שינוי ראלי לעומת 2015	הוצאות	אלפי ש"ח	% שינוי ראלי לעומת 2015
סך כולל	202,977	16.1	סך כולל	223,924	21.6
<u>תקציב רגיל - סך הכל</u>	155,246	7.9	<u>תקציב רגיל - סך הכל</u>	162,226	11.1
מזה: לפי ייעוד			מזה: לפי ייעוד		
חינוך	31,078	17.3	חינוך	44,675	15.2
רווחה	21,206	10.2	רווחה	29,680	13.0
מפעל מים	202	-44.2	רכישת מים	-	-
לפי מקור:			לפי סוג:		
עצמיות - סך הכל	55,766	4.6	עלות עבודה - סך הכל	55,112	8.8
מזה: ארנונה (גבייה)	32,551	2.8	מזה: חינוך	17,063	19.2
חינוך	1,933	-5.1	רווחה	5,605	12.1
רווחה	828	39.4	הוצאות לפעולות	48,292	11.7
השתתפות ממשלה - סך הכל	99,480	13.7	פירעון מלוות	6,492	-1.4
מזה: מענק כללי לאיזון	37,442	6.2	הוצאות מימון	892	-0.8
העברות והכנסות חד-פעמיות	1,470	-23.7	העברות והוצאות חד-פעמיות	4,227	30.9
לכיסוי גירעון מצטבר	-	..	(כולל כיסוי גירעון מצטבר)	47,211	14.1
מלווה לאיזון	-	..	כלליות, השתתפויות והעברות	61,698	61.5
<u>תקציב בלתי רגיל - סך הכל</u>	47,731	53.7	<u>תקציב בלתי רגיל - סך הכל</u>	61,698	61.5
מזה: השתתפות בעלי נכסים	5,197	21.3	עבודות פיתוח	57,309	69.2
השתתפות משרדי ממשלה	18,379	32.5	העברת מלוות	3,000	-29.5
מלוות	3,000	-29.5	אחר	1,389	..
<p>השנה (אלפי ש"ח) עודף/גירעון בתקציב הרגיל -6,980</p> <p>השנה ללא קבלת מלוות לאיזון -6,980 מצטבר בסוף שנה -15,666</p>					

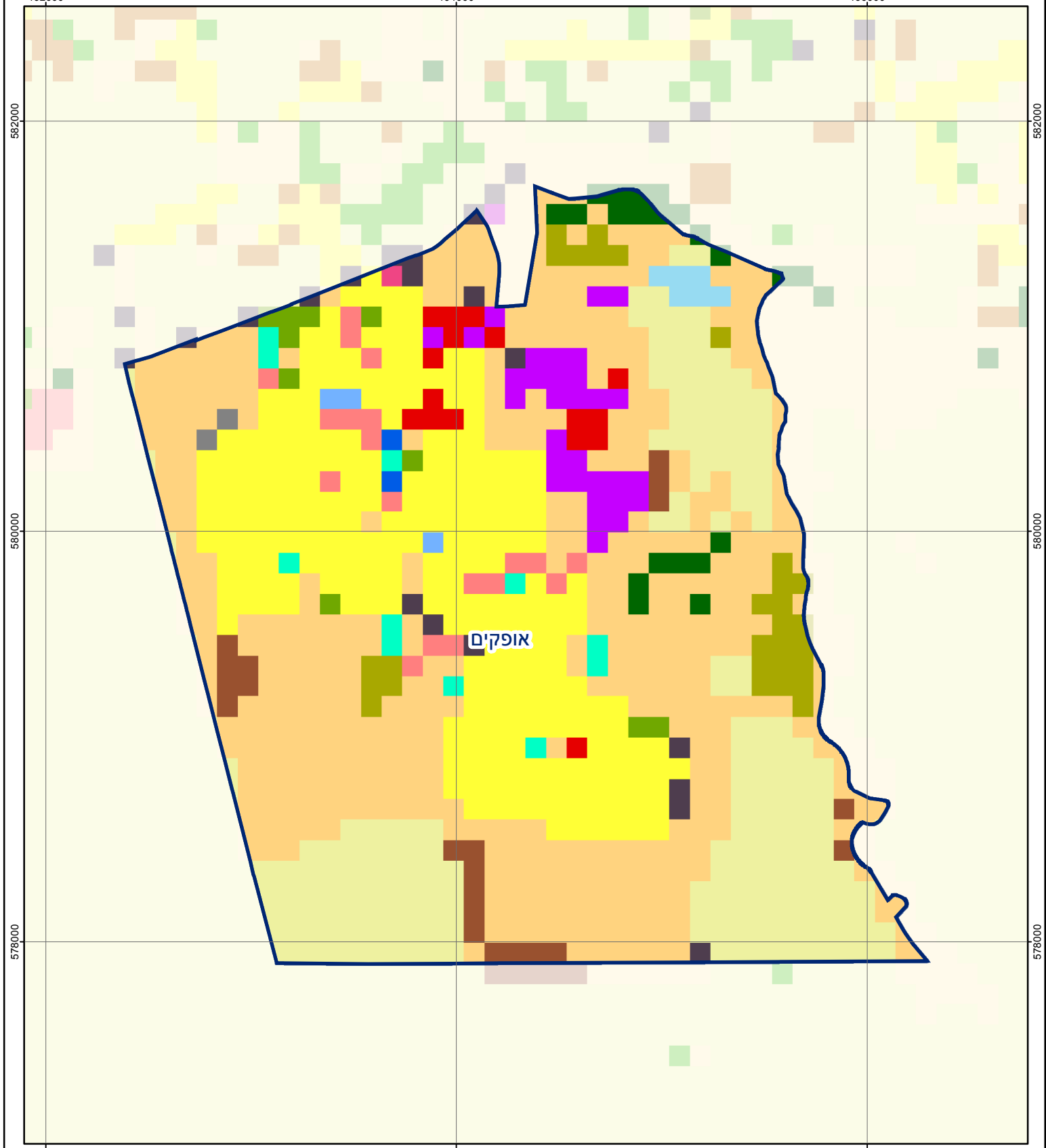
חיוב ארנונה* לפי סוג נכס (2015 ו-2016)

סוג הנכס	שטחים באלפי מ"ר		סה"כ חיוב באלפי ש"ח	
	2016	2015	2016	2015
סך הכל	1,207.6	1,216.7	44,669	43,252
מגורים	705.1	739.6	28,889	27,195
משרדים, שירותים ומסחר	62.7	60.2	5,008	5,148
תעשייה ומלאכה	122.6	122.2	7,306	7,232
בנקים וחברות ביטוח	1.8	1.5	1,332	1,481
בתי מלון	-	-	-	-
חניונים	-	-	-	-
קרקע תפוסה	251.0	228.0	850	926
קרקע תפוסה במפעל עתיר שטח	-	-	-	-
אדמה חקלאית	-	-	-	-
מבנה חקלאי	-	-	-	-
אדמת בניין	-	-	-	-
מגורים שאינם בשימוש	-	-	-	-
מערכת סולרית שאינה על גג נכס	-	-	-	-
קרקע תפוסה למערכת סולרית	-	-	-	-
יתר סוגי הנכסים	64.5	65.2	1,284	1,270

* חיובי ארנונה מתייחסים לנתונים בתחילת שנה, ואינם כוללים את השינויים בסכומי המס בשל הצמדה ואת הגידול הטבעי שחל במהלך השנה כתוצאה מתוספת נכסים.

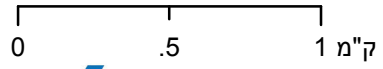
גביית ארנונה - 2016

למגורים	אלפי ש"ח	% שינוי ראלי לעומת 2015
לא למגורים	אלפי ש"ח	יחס גבייה ב-% לכלל החיובים
	32,551	2.8
	65.4	
	0	



אופקים

סוג רשות: עירייה
 31 סמל יישוב:



מפת התמצאות



שימושי קרקע:	
כרייה וחציבה	מסחר ומגורים במרכז עירוני
גופי מים	תחבורה
גינות לנוי פארק ציבורי	מסחר ומשרדים
יער וחורש	תעשייה
מטעים	מכלולי תשתית
גידולי שדה	שירות לציבור ללא אפיון
שיחים בתה ועשבוני	מגורים
קרקע וסלע	מבנים חקלאיים
חינוך והשכלה	בריאות ורווחה
שירותי דת	חירום והצלה
שירותי מנהל ציבורי	בתי עלמין
תרבות פנאי וספורט	מלונאות ואירוח כפרי