

2016

נס ציונה

כללי

אחוזים	אלפים	קבוצת אוכלוסייה ודת
100.0	48.2	סך הכל
99.9		יהודים ואחרים
98.2		יהודים

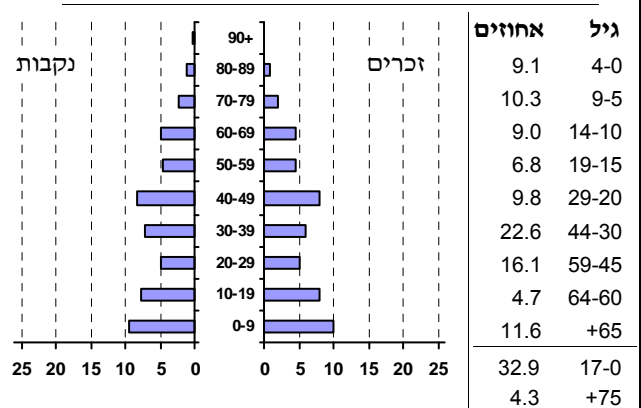
סמל: 7200 מחוז: המרכז
 מעמד מוניציפלי: עירייה
 שנת קבלת מעמד מוניציפלי: 1992
 מספר חברי מועצה: 15
 סמל ושם ועדת תכנון ובנייה: 407 נס ציונה
 מרחק מגבול מחוז תל אביב (2015) (ק"מ): 08.6
 מרחב ימי, רשויות הגובלות בחוף הים: 0

דמוגרפיה

אחוז גידול האוכלוסייה (לעומת שנה קודמת) 2.7
 לידות חי 723
 פטירות 195
 ריבוי טבעי - סך הכל 528
 שיעור לאלף תושבים 2016-2015 11.1
 פטירות תינוקות (ממוצע 2016-2012) 0.6
 שיעור לאלף לידות חי 2016-2012 ..
 מאזן הגירה - סך הכל 646
 עולים בהשקעות ראשונה 38
 גיל (אחוזים): 17-0 47.4
 44-18 26.3
 64-45 13.2
 +65 13.2
 אחוז עולי 1990+ מסך האוכלוסייה 6.6

אוכלוסייה סוף 2016 (אלפים) 48.2
 זכרים 23.7
 נקבות 24.5
 יחס תלות (לאלף תושבים בלתי תלויים) 882

התפלגות אוכלוסייה, לפי גיל ומין (אחוזים):



הגירה פנימית, לפי מין וגיל

גיל				מין		סך הכל	
+65	64-30	29-15	עד 14	נקבות	זכרים		
124	871	200	587	899	883	1,782	נכנסים
66	535	248	294	555	588	1,143	יוצאים

שכר ורווחה

מקבלי קצבאות בגין ילדים (סוף שנה)

מספר ילדים במשפחה			סך הכל	משפחות ילדים
+5	4-3	2-1		
85	2,025	3,511	5,621	
464	6,419	5,580	12,463	

נתוני 2015
 שכר חודשי ממוצע של שכיר במשך השנה

% שינוי ראלי לעומת שנה קודמת	ש"ח	סך הכל
6.9	12,814	גברים
6.1	16,017	נשים
6.2	9,724	

מספר השכירים 21,698
 אחוז השכירים המשתכרים עד שכר מינימום 25.7
 מדד אי-השוויון - שכירים (מדד גיני, 0 שוויון מלא) 0.4344
 מספר העצמאים 1,626
 הכנסה חודשית ממוצעת של עצמאי במשך השנה (ש"ח) 12,582
 אחוז שינוי ראלי לעומת שנה קודמת 11.9
 אחוז העצמאים המשתכרים עד מחצית השכר הממוצע 31.9

מקבלי:

דמי אבטלה - סך הכל (ממוצע חודשי) 376
 מזה: גברים 147
 הכשרה מקצועית ..
 גיל ממוצע (לא כולל חיילים) 43
 דמי אבטלה ממוצעים ליום (ש"ח) 163
 קצבאות זקנה ושירים (סוף שנה) 4,959
 מזה: אחוז מקבלי השלמת הכנסה 9.6
 גמלת הבטחה הכנסה (נפשות, במשך השנה) 407
 גמלאות (סוף שנה): סיעוד 778
 נכות כללית 805
 ניידות 178
 נכות מעבודה ותלויים 191

מבוטחים בקופות חולים
 סך הכל (סוף שנה) 44,084
 באחוזים: כללית 44.6
 מכבי 37.5
 מאוחדת 16.0
 לאומית 1.9

2016

נס ציונה

מיים			חינוך				
תקבולים (אלפי מ"ק) פחת (אלפי מ"ק) אחוז הפחת מסך כל תקבולי המים צריכה, לפי ייעוד			ילדים בגנים של משרד החינוך תשע"ה 2015/16				
3,883	107	2.7	גיל 6	גיל 5	גיל 4	גיל 3	סך הכל
			127	876	864	765	2,632
אחוז מסך הכל אלפי מ"ק			תשע"ו 2015/16				
100.0	3,776		ממוצע תלמידים לכיתה	תלמידים	כיתות	בתי ספר	סך הכל
99.8	3,767						יסודי (כולל מיוחד)
0.2	9						על-יסודי
צריכה ביתית (וכל צריכה אחרת), לפי ייעוד			זכאים לתעודת בגרות מבין תלמידי כיתות יב (אחוזים):				
אלפי מ"ק אחוז מ"ק לנפש			סך הכל				
78.2	100.0	3,767	28	9,603	339	20	90.6
56.4	72.2	2,718	28	5,913	213	16	83.6
3.1	3.9	148	29	3,690	126	9	
6.4	8.2	308	32	2,016	63	4	
5.5	7.0	263	27	1,674	63	5	
1.2	1.5	55	עמדו בדרישות הסף של האוניברסיטאות				
מזה: למגורים למוסדות הרשות לגינון ציבורי למסחר ומלאכה לבנייה			תשתיות ושירותים עירוניים				
תחבורה			גמר התחלה				
כלי רכב מנועיים - סך הכל מזה: מכונות פרטיות גיל ממוצע של מכונות פרטיות (שנים) תאונות דרכים עם נפגעים (ת"ד) - סך הכל שיעור ל-1,000 תושבים שיעור ל-1,000 כלי רכב			סלילת כבישים חדשים, הרחבה ושיקום של כבישים אורך (ק"מ) שטח (אלפי מ"ר) הנחת צינורות: מים (ק"מ) ביוב (ק"מ) תיעול (ק"מ)				
18,299			-	2.3			
16,166			-	20.8			
6.4			1.6	1.6			
33			0.1	1.4			
0.7			0.7	0.7			
1.8			שימושי קרקע 2013				
פסולת			אחוז קמ"ר				
פסולת מוצקה ביתית, מסחרית וגזם (ק"ג ליום לנפש) אחוז מחזור:			סך הכל שטח שיפוט מגורים חינוך והשכלה בריאות ורווחה שירותים ציבוריים תרבות, פנאי, נופש וספורט מסחר ומשרדים תעשייה תשתית ותחבורה מבנים חקלאיים גינון לנוי פארק ציבורי יער וחורש מטעים גידול שדה שטח פתוח אחר				
1.4			100.0	15.73			
24.7			26.4	4.15			
בנייה ודיור			אחוז קמ"ר				
פסולת מוצקה ביתית, מסחרית וגזם (ק"ג ליום לנפש) אחוז מחזור:			שטח - סך הכל (אלפי מ"ר) מזה: למגורים (אלפי מ"ר) מספר דירות מספר דירות למגורים לפי מרשם מבנים ודירות				
1.4			1.4	0.22			
24.7			0.6	0.09			
שטח וצפיפות			אחוז קמ"ר				
שטח (קמ"ר): צפיפות לקמ"ר:			שטח - סך הכל (אלפי מ"ר) מזה: למגורים (אלפי מ"ר) מספר דירות מספר דירות למגורים לפי מרשם מבנים ודירות				
15.68			0.3	0.05			
3,071.5			-	-			
שטח וצפיפות			אחוז קמ"ר				
שטח (קמ"ר): צפיפות לקמ"ר:			שטח - סך הכל (אלפי מ"ר) מזה: למגורים (אלפי מ"ר) מספר דירות מספר דירות למגורים לפי מרשם מבנים ודירות				
15.68			12.8	2.01			
3,071.5			17.0	2.67			
שטח וצפיפות			אחוז קמ"ר				
שטח (קמ"ר): צפיפות לקמ"ר:			שטח - סך הכל (אלפי מ"ר) מזה: למגורים (אלפי מ"ר) מספר דירות מספר דירות למגורים לפי מרשם מבנים ודירות				
15.68			34.4	5.42			
3,071.5			10,795				
שטח וצפיפות			אחוז קמ"ר				
שטח (קמ"ר): צפיפות לקמ"ר:			שטח - סך הכל (אלפי מ"ר) מזה: למגורים (אלפי מ"ר) מספר דירות מספר דירות למגורים לפי מרשם מבנים ודירות				
15.68			44.8				
3,071.5			צפיפות אוכלוסייה לשטח בנוי למגורים (נפשות לקמ"ר) אוכלוסייה סוף 2013 - סך הכל (אלפים)				
							44.8

2016

נס ציונה

מדד פריפריאליות 2015

8	אשכול: (מ-1 עד 10, 1 הפריפריאלי ביותר)
2.231	ערך מדד:
236	דירוג: (מ-1 עד 255, 1 הפריפריאלי ביותר)
	דירוג לפי מרכיבי המדד:
237	מדד נגישות פוטנציאלית: (מ-1 עד 255, 1 הנגישות הנמוכה ביותר)
232	קרבה לגבול מחוז תל אביב: (מ-1 עד 255, 1 המרוחק ביותר)

מדד חברתי-כלכלי 2013

8	אשכול: (מ-1 עד 10, 1 הנמוך ביותר)
1.265	ערך מדד:
225	דירוג: (מ-1 עד 255, 1 הנמוך ביותר)

מדד קומפקטיות 2006

6	אשכול: (מ-1 עד 10, 1 הקומפקטי ביותר)
128	דירוג: (מ-1 עד 197, 1 הקומפקטי ביותר)
0.393	ציון תקן:

אפיון טופוגרפי 2006

מדד טופוגרפיה: ממוצע ציוני תקן של (א) ו-(ב)			(ב) שיפוע ממוצע, במעלות			(א) סטיית התקן של הגבהים מעל פני הים			גובה מעל פני הים, במטרים			
אשכול ⁽²⁾	דירוג ⁽¹⁾	ערך	דירוג ⁽¹⁾	ציון תקן	ערך	דירוג ⁽¹⁾	ציון תקן	ערך	ממוצע הגבהים	טווח הגבהים	מקסימלי	מינימלי
2	59	-0.76	67	-0.78	2.5	44	-0.74	9.3	39	52	71	19

(1) מ-1 עד 197, 1 השטוח ביותר.

(2) מ-1 עד 10, 1 השטוח ביותר.

2016

נס ציונה

נתוני ביצוע תקציב הרשות

הכנסות	אלפי ש"ח	% שינוי ראלי לעומת 2015	הוצאות	אלפי ש"ח	% שינוי ראלי לעומת 2015
סך כולל	438,545	0.3	סך כולל	441,016	-0.9
תקציב רגיל - סך הכל	336,544	4.2	תקציב רגיל - סך הכל	336,419	4.2
מזה: לפי ייעוד			מזה: לפי ייעוד		
חינוך	117,966	7.8	חינוך	157,070	10.0
רווחה	18,794	7.1	רווחה	27,918	7.3
מפעל מים	283	-13.8	רכישת מים	-	-
לפי מקור:			לפי סוג:		
עצמיות - סך הכל	227,805	2.2	עלות עבודה - סך הכל	154,498	9.0
מזה: ארנונה (גבייה)	144,882	5.4	מזה: חינוך	98,911	11.7
חינוך	28,346	6.5	רווחה	7,081	3.4
רווחה	746	8.3	הוצאות לפעולות	134,673	3.3
השתתפות ממשלה - סך הכל	108,739	8.5	פירעון מלוות	316	-1.4
מזה: מענק כללי לאיזון	-	-	הוצאות מימון	1,038	-32.5
העברות והכנסות חד-פעמיות	-	-	העברות והוצאות חד-פעמיות	163	-87.8
לכיסוי גירעון מצטבר	-	-	(כולל כיסוי גירעון מצטבר)	45,731	-4.0
מלווה לאיזון	-	-	כלליות, השתתפויות והעברות	104,597	-14.2
תקציב בלתי רגיל - סך הכל	102,001	-10.7	תקציב בלתי רגיל - סך הכל	104,597	-14.2
מזה: השתתפות בעלי נכסים	3,620	13.6	עבודות פיתוח	96,093	-13.5
השתתפות משרדי ממשלה	25,453	6.7	העברת מלוות	-	-
מלוות	-	-	אחר	8,504	-21.3

השנה (אלפי ש"ח) **עודף/גירעון בתקציב הרגיל** 125
 השנה ללא קבלת מלוות לאיזון 125
 מצטבר בסוף שנה 370

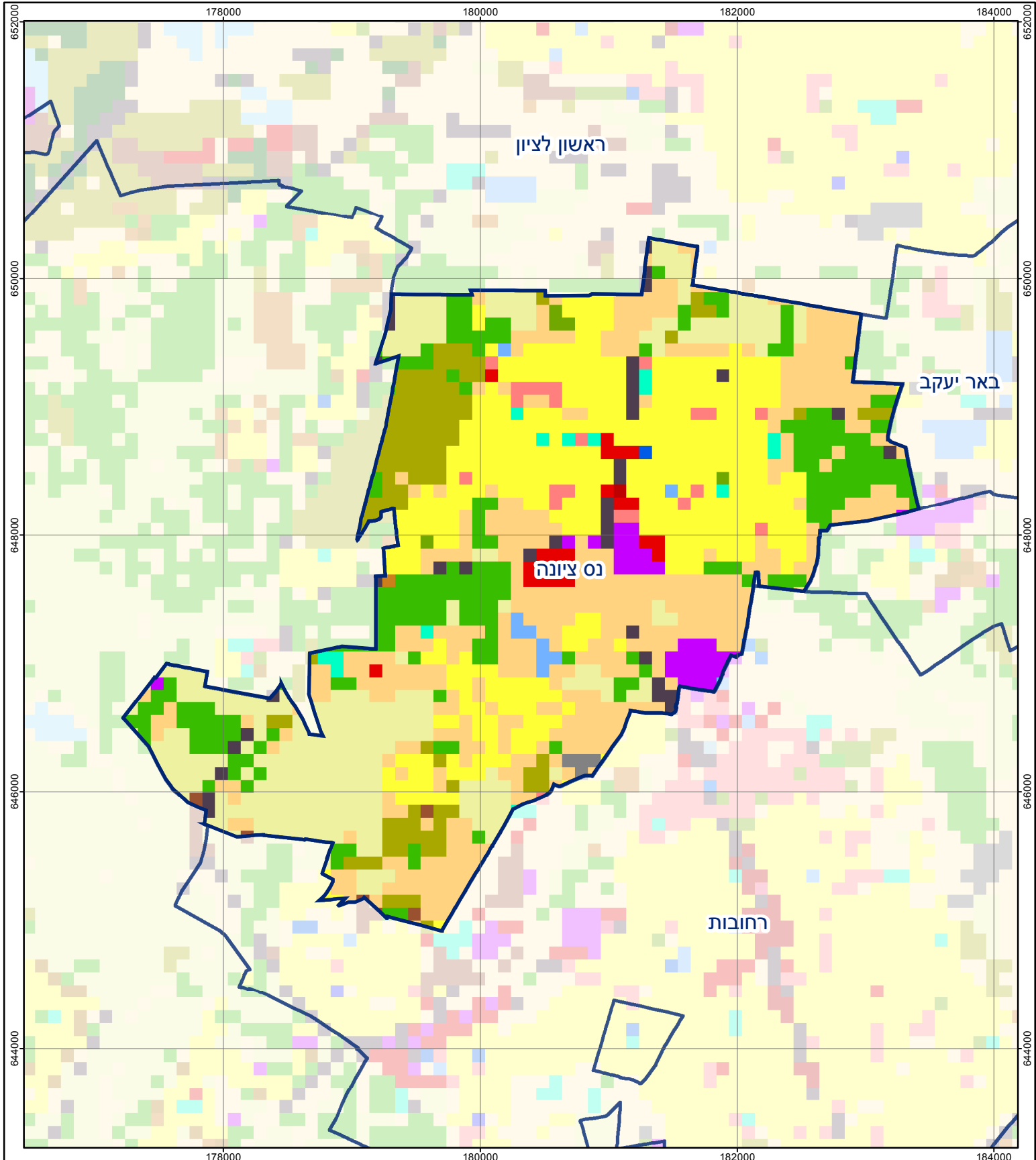
חיוב ארנונה* לפי סוג נכס (2015 ו-2016)

סוג הנכס	שטחים באלפי מ"ר		סה"כ חיוב באלפי ש"ח	
	2016	2015	2016	2015
סך הכל	9,421.4	9,483.8	159,821	149,864
מגורים	1,871.3	1,915.1	86,319	83,340
משרדים, שירותים ומסחר	170.0	193.9	31,352	26,997
תעשייה ומלאכה	232.1	233.1	29,791	29,340
בנקים וחברות ביטוח	4.0	4.0	4,094	4,043
בתי מלון	-	-	-	-
חניונים	127.5	136.1	3,074	2,854
קרקע תפוסה	226.1	238.3	4,721	2,810
קרקע תפוסה במפעל עתיר שטח	-	-	-	-
אדמה חקלאית	6,786.6	6,760.0	335	329
מבנה חקלאי	3.8	3.4	134	150
אדמת בניין	-	-	-	-
מגורים שאינם בשימוש	-	-	-	-
מערכת סולרית שאינה על גג נכס	-	-	-	-
קרקע תפוסה למערכת סולרית	-	-	-	-
יתר סוגי הנכסים	-	0.0	0	0

* חיובי ארנונה מתייחסים לנתונים בתחילת שנה, ואינם כוללים את השינויים בסכומי המס בשל הצמדה ואת הגידול הטבעי שחל במהלך השנה כתוצאה מתוספת נכסים.

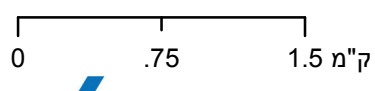
גביית ארנונה - 2016

למגורים	אלפי ש"ח	% שינוי ראלי לעומת 2015
77,317	4.4	83.8
לא למגורים	אלפי ש"ח	
67,565		



נס ציונה

סוג רשות: עירייה
 7200 סמל יישוב:



מפת התמצאות



שימושי קרקע:		
כרייה וחציבה	מסחר ומגורים במרכז עירוני	חינוך והשכלה
גופי מים	תחבורה	בריאות ורווחה
גינון לנוי פארק ציבורי	מסחר ומשרדים	שירותי דת
יער וחורש	תעשייה	חירום והצלה
מטעים	מכלולי תשתית	שירותי מנהל ציבורי
גידולי שדה	שירות לציבור ללא אפיון	בתי עלמין
שיחים בתה ועשבוני	מגורים	תרבות פנאי וספורט
קרקע וסלע	מבנים חקלאיים	מלונאות ואירוח כפרי