

2016

קריית גת

כללי

אחוזים	אלפים	קבוצת אוכלוסייה ודת
100.0	52.6	סך הכל
99.9		יהודים ואחרים
93.9		יהודים

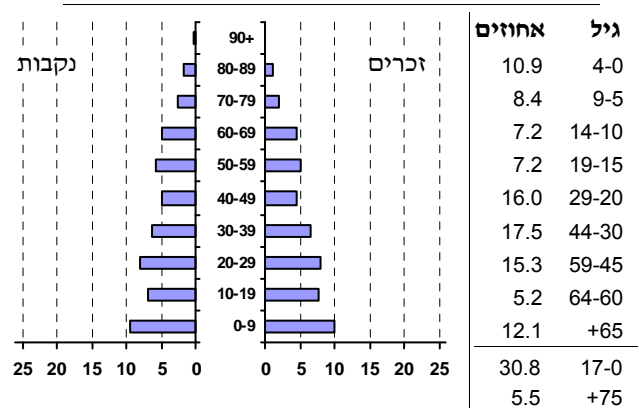
סמל: 2630 מחוז: הדרום  
 מעמד מוניציפלי: עירייה  
 שנת קבלת מעמד מוניציפלי: 1972  
 מספר חברי מועצה: 17  
 סמל ושם ועדת תכנון ובנייה: 606 קריית גת  
 מרחק מגבול מחוז תל אביב (2015) (ק"מ): 49.5  
 מרחב ימי, רשויות הגובלות בחוף הים: 0

דמוגרפיה

אחוז גידול האוכלוסייה (לעומת שנה קודמת) 2.1  
 לידות חי 1,301  
 פטירות 333  
 ריבוי טבעי - סך הכל 968  
 שיעור לאלף תושבים 2016-2015 18.6  
 פטירות תינוקות (ממוצע 2016-2012) 3.0  
 שיעור לאלף לידות חי 2016-2012 (2.7)  
 מאזן הגירה - סך הכל -84  
 עולים בהשתקעות ראשונה 85  
 גיל (אחוזים): 17-0 31.8  
 44-18 38.8  
 64-45 11.8  
 +65 17.6  
 אחוז עולי 1990+ מסך האוכלוסייה 24.0

אוכלוסייה סוף 2016 (אלפים) 52.6  
 זכרים 26.0  
 נקבות 26.6  
 יחס תלות (לאלף תושבים בלתי תלויים) 849

התפלגות אוכלוסייה, לפי גיל ומין (אחוזים):



הגירה פנימית, לפי מין וגיל

גיל				מין		סך הכל	
+65	64-30	29-15	עד 14	נקבות	זכרים		
58	385	425	370	597	641	1,238	נכנסים
69	528	433	352	633	749	1,382	יוצאים

שכר ורווחה

מקבלי קצבאות בגין ילדים (סוף שנה)				מקבלי:	
מספר ילדים במשפחה			סך הכל	דמי אבטלה - סך הכל (ממוצע חודשי)	מזה: גברים
+5	4-3	2-1			
528	1,908	4,634	7,070	238	הכשרה מקצועית
3,125	6,337	6,742	16,204	42	גיל ממוצע (לא כולל חיילים)
<b>נתוני 2015</b>				120	דמי אבטלה ממוצעים ליום (ש"ח)
שכר חודשי ממוצע של שכיר במשך השנה				6,678	קצבאות זקנה ושאיירים (סוף שנה)
% שינוי ראלי לעומת שנה קודמת		ש"ח		38.9	מזה: אחוז מקבלי השלמת הכנסה
8.7	6,670	סך הכל		2,911	גמלת הבטחה הכנסה (נפשות, במשך השנה)
9.9	8,201	גברים		1,595	גמלאות (סוף שנה): סיעוד
5.9	5,134	נשים		2,040	נכות כללית
מספר השכירים				273	ניידות
25,578	אחוז השכירים המשתכרים עד שכר מינימום 42.4			326	נכות מעבודה ותלויים
0.3789	מדד אי-השוויון - שכירים (מדד גיני, 0 שוויון מלא)			מבוטחים בקופות חולים	
1,206	מספר העצמאים			52,924	סך הכל (סוף שנה)
9,105	הכנסה חודשית ממוצעת של עצמאי במשך השנה (ש"ח)			48.3	באחוזים: כללית
2.0	אחוז שינוי ראלי לעומת שנה קודמת			26.8	מכבי
39.1	אחוז העצמאים המשתכרים עד מחצית השכר הממוצע			9.6	מאוחדת
				15.3	לאומית

**2016**

**קריית גת**

**חינוך**

**מים**

תקבולים (אלפי מ"ק)			4,146
פחת (אלפי מ"ק)			318
אחוז הפחת מסך כל תקבולי המים צריכה, לפי ייעוד			7.7
אחוז מסך הכל	אלפי מ"ק		
100.0	3,828	סך הכל	
100.0	3,828	ביתית (וכל צריכה אחרת)	
-	-	חקלאית	
צריכה ביתית (וכל צריכה אחרת), לפי ייעוד			
מ"ק לנפש	אחוז	אלפי מ"ק	
72.8	100.0	3,828	סך הכל
47.9	65.7	2,517	מזה: למגורים
4.3	5.9	224	למוסדות הרשות
4.3	5.9	227	לגינות ציבורי
6.7	9.2	354	למסחר ומלאכה
1.4	1.9	71	לבנייה

ילדים בגנים של משרד החינוך תשע"ה 2015/16				
סך הכל	גיל 3	גיל 4	גיל 5	גיל 6
3,066	1,032	956	906	172

תשע"ו 2015/16	בתי ספר	כיתות	תלמידים	ממוצע תלמידים לכיתה
סך הכל	29	402	9,491	24
יסודי (כולל מיוחד)	19	233	5,332	23
על-יסודי	16	169	4,159	25
חטיבת ביניים	6	72	1,884	26
תיכון	10	97	2,275	23
זכאים לתעודת בגרות מבין תלמידי כיתות יב (אחוזים):				
סך הכל				62.4
עמדו בדרישות הסף של האוניברסיטאות				
				49.6

**תחבורה**

כלי רכב מנועיים - סך הכל	14,172
מזה: מכוניות פרטיות	12,208
גיל ממוצע של מכונית פרטית (שנים)	7.4
תאונות דרכים עם נפגעים (ת"ד) - סך הכל	51
שיעור ל-1,000 תושבים	1.0
שיעור ל-1,000 כלי רכב	3.7

**תשתיות ושירותים עירוניים**

גמר	התחלה	
-	-	סלילת כבישים חדשים, הרחבה ושיקום של כבישים אורך (ק"מ)
-	-	שטח (אלפי מ"ר)
3.6	0.0	הנחת צינורות: מים (ק"מ)
3.0	0.0	ביוב (ק"מ)
0.6	0.0	תיעול (ק"מ)

**פסולת**

פסולת מוצקה ביתית, מסחרית וגזם (ק"ג ליום לנפש)	1.6
אחוז מחזור:	20.8

**בנייה ודיור**

גמר בנייה	התחלת בנייה	
74.1	130.5	שטח - סך הכל (אלפי מ"ר)
41.3	129.4	מזה: למגורים (אלפי מ"ר)
376	904	מספר דירות
מספר דירות למגורים לפי מרשם מבנים ודירות 16,200		

**שטח וצפיפות**

שטח (קמ"ר):	15.80
צפיפות לקמ"ר:	3,328.2

**שימושי קרקע 2013**

אחוז	קמ"ר	
100.0	15.91	סך הכל שטח שיפוט
21.9	3.48	מגורים
2.4	0.38	חינוך והשכלה
0.1	0.01	בריאות ורווחה
1.1	0.18	שירותים ציבוריים
1.1	0.17	תרבות, פנאי, נופש וספורט
3.0	0.48	מסחר ומשרדים
8.0	1.28	תעשייה
2.4	0.38	תשתית ותחבורה
0.9	0.15	מבנים חקלאיים
1.4	0.23	גינות לנוי פארק ציבורי
3.5	0.56	יער וחורש
0.7	0.11	מטעים
28.2	4.48	גידול שדה
25.3	4.02	שטח פתוח אחר
14,195		צפיפות אוכלוסייה לשטח בנוי למגורים (נפשות לקמ"ר)
49.4		אוכלוסייה סוף 2013 - סך הכל (אלפים)

**2016**

**קריית גת**

**מדד פריפריאליות 2015**

5	אשכול: (מ-1 עד 10, 1 הפריפריאלי ביותר)
0.180	ערך מדד:
143	דירוג: (מ-1 עד 255, 1 הפריפריאלי ביותר)
	דירוג לפי מרכיבי המדד:
128	מדד נגישות פוטנציאלית: (מ-1 עד 255, 1 הנגישות הנמוכה ביותר)
155	קרבה לגבול מחוז תל אביב: (מ-1 עד 255, 1 המרוחק ביותר)

**מדד חברתי-כלכלי 2013**

4	אשכול: (מ-1 עד 10, 1 הנמוך ביותר)
-0.378	ערך מדד:
100	דירוג: (מ-1 עד 255, 1 הנמוך ביותר)

**מדד קומפקטיות 2006**

4	אשכול: (מ-1 עד 10, 1 הקומפקטי ביותר)
94	דירוג: (מ-1 עד 197, 1 הקומפקטי ביותר)
-0.243	ציון תקן:

**אפיון טופוגרפי 2006**

מדד טופוגרפיה: ממוצע ציוני תקן של (א) ו-(ב)			(ב) שיפוע ממוצע, במעלות			(א) סטיית התקן של הגבהים מעל פני הים			גובה מעל פני הים, במטרים			
אשכול <sup>(2)</sup>	דירוג <sup>(1)</sup>	ערך	דירוג <sup>(1)</sup>	ציון תקן	ערך	דירוג <sup>(1)</sup>	ציון תקן	ערך	ממוצע הגבהים	טווח הגבהים	מקסימלי	מינימלי
2	30	-0.91	27	-1.08	1.5	45	-0.74	9.4	127	50	152	102

(1) מ-1 עד 197, 1 השטוח ביותר.

(2) מ-1 עד 10, 1 השטוח ביותר.

2016

קריית גת

נתוני ביצוע תקציב הרשות

הכנסות	אלפי ש"ח	% שינוי ראלי לעומת 2015	הוצאות	אלפי ש"ח	% שינוי ראלי לעומת 2015
סך כולל	609,876	11.3	סך כולל	593,166	5.9
<u>תקציב רגיל - סך הכל</u>	441,093	2.8	<u>תקציב רגיל - סך הכל</u>	461,465	3.9
מזה: <u>לפי ייעוד</u>			מזה: <u>לפי ייעוד</u>		
חינוך	122,041	10.2	חינוך	165,098	2.0
רווחה	41,247	5.8	רווחה	57,621	1.7
מפעל מים	-	..	רכישת מים	-	-
<u>לפי מקור:</u>			<u>לפי סוג:</u>		
עצמיות - סך הכל	268,405	9.5	עלות עבודה - סך הכל	169,952	-0.7
מזה: ארנונה (גבייה)	189,298	16.5	מזה: חינוך	81,828	1.7
חינוך	26,570	25.2	רווחה	11,157	-6.1
רווחה	943	-16.1	הוצאות לפעולות	138,403	10.3
השתתפות ממשלה - סך הכל	172,688	-6.2	פירעון מלוות	20,414	2.7
מזה: מענק כללי לאיזון	21,841	-3.7	הוצאות מימון	2,159	-7.9
העברות והכנסות חד-פעמיות	-	-	העברות והוצאות חד-פעמיות	5,657	116.8
לכיסוי גירעון מצטבר	-	-	(כולל כיסוי גירעון מצטבר)	124,880	1.9
מלווה לאיזון	-	-	כלליות, השתתפויות והעברות	131,701	13.7
<u>תקציב בלתי רגיל - סך הכל</u>	168,783	42.2	<u>תקציב בלתי רגיל - סך הכל</u>	119,554	15.3
מזה: השתתפות בעלי נכסים	15,888	20.8	עבודות פיתוח	-	-
השתתפות משרדי ממשלה	5,000	-	העברת מלוות	-	-
מלוות	-	-	אחר	12,147	-0.1

השנה **עודף/גירעון בתקציב הרגיל** (אלפי ש"ח) **השנה ללא קבלת מלוות לאיזון** -20,372 **מצטבר בסוף שנה** -59,501

חיוב ארנונה\* לפי סוג נכס (2015 ו-2016)

סוג הנכס	שטחים באלפי מ"ר		סה"כ חיוב באלפי ש"ח	
	2015	2016	2015	2016
סך הכל	2,847.5	2,871.8	156,138	155,080
מגורים	1,573.0	1,606.5	62,002	64,120
משרדים, שירותים ומסחר	209.8	196.2	28,843	27,459
תעשייה ומלאכה	440.6	431.8	40,421	39,910
בנקים וחברות ביטוח	3.3	3.3	4,369	4,429
בתי מלון	-	-	-	-
חניונים	7.4	3.5	282	132
קרקע תפוסה	599.7	597.4	19,515	17,207
קרקע תפוסה במפעל עתיר שטח	-	-	-	-
אדמה חקלאית	0.4	0.4	22	22
מבנה חקלאי	4.4	4.4	192	195
אדמת בניין	-	-	-	-
מגורים שאינם בשימוש	-	-	-	-
מערכת סולרית שאינה על גג נכס	-	-	-	-
קרקע תפוסה למערכת סולרית	-	-	-	-
יתר סוגי הנכסים	8.8	28.3	492	1,606

\* חיובי ארנונה מתייחסים לנתונים בתחילת שנה, ואינם כוללים את השינויים בסכומי המס בשל הצמדה ואת הגידול הטבעי שחל במהלך השנה כתוצאה מתוספת נכסים.

גביית ארנונה - 2016

למגורים	אלפי ש"ח	% שינוי ראלי לעומת 2015
לא למגורים	אלפי ש"ח	יחס גבייה ב-% לכלל החיובים
	42,283	5.6
	147,015	53.9

176000

178000

180000

182000

616000

616000

614000

614000

612000

612000

610000

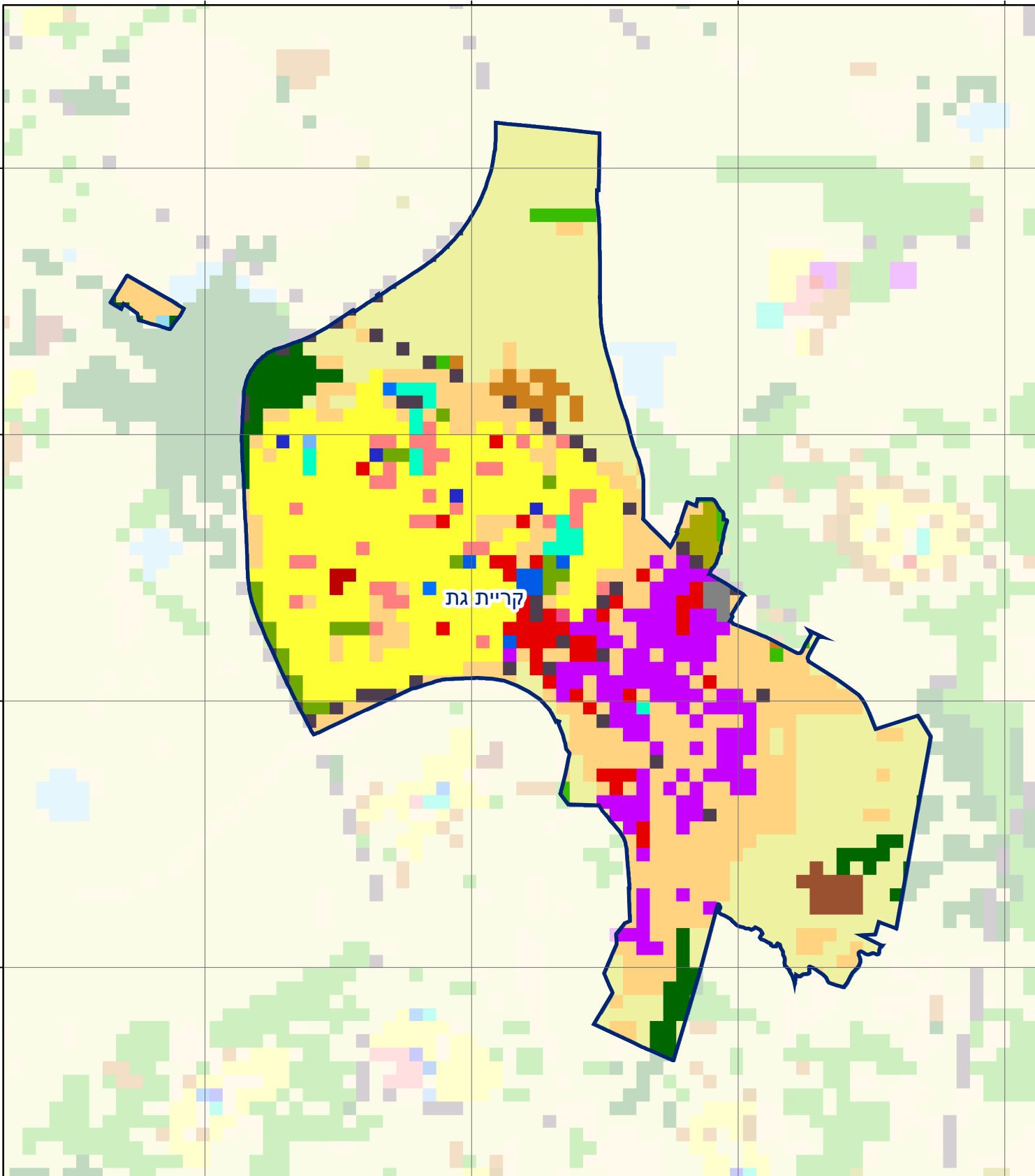
610000

176000

178000

180000

182000

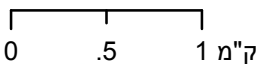


# קריית גת

סוג רשות: עירייה

2630

סמל יישוב:



## מפת התמצאות



## שימושי קרקע:

- |                        |                           |                     |
|------------------------|---------------------------|---------------------|
| כרייה וחציבה           | מסחר ומגורים במרכז עירוני | חינוך והשכלה        |
| גופי מים               | תחבורה                    | בריאות ורווחה       |
| גינות לנוי פארק ציבורי | מסחר ומשרדים              | שירותי דת           |
| יער וחורש              | תעשייה                    | חירום והצלה         |
| מטעים                  | מכלולי תשתית              | שירותי מנהל ציבורי  |
| גידולי שדה             | שירות לציבור ללא אפיון    | בתי עלמין           |
| שיחים בתה ועשבוני      | מגורים                    | תרבות פנאי וספורט   |
| קרקע וסלע              | מבנים חקלאיים             | מלונאות ואירוח כפרי |