

2016

אור עקיבא

כללי

אחוזים	אלפים	קבוצת אוכלוסייה ודת
100.0	17.6	סך הכל
99.5		יהודים ואחרים
92.4		יהודים

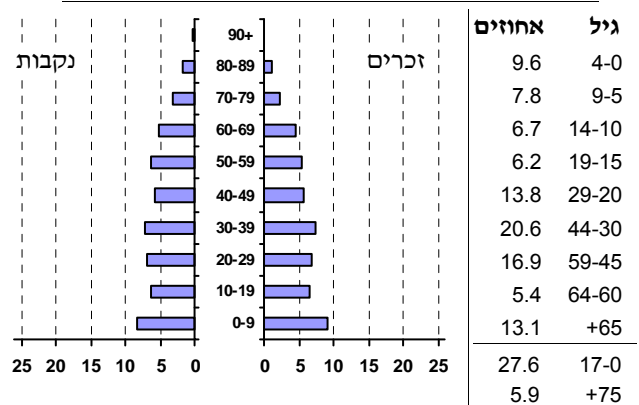
סמל: 1020 מחוז: חיפה
 מעמד מוניציפלי: עירייה
 שנת קבלת מעמד מוניציפלי: 2001
 מספר חברי מועצה: 13
 סמל ושם ועדת תכנון ובנייה: 353 שומרון
 מרחק מגבול מחוז תל אביב (2015) (ק"מ): 39.5
 מרחב ימי, רשויות הגובלות בחוף הים: 0

דמוגרפיה

אחוז גידול האוכלוסייה (לעומת שנה קודמת) 2.8
 לידות חי 373
 פטירות 134
 ריבוי טבעי - סך הכל 239
 שיעור לאלף תושבים 2016-2015 13.8
 פטירות תינוקות (ממוצע 2016-2012) 1.0
 שיעור לאלף לידות חי 2016-2012 (3.0)
 מאזן הגירה - סך הכל 136
 עולים בהשקעות ראשונה 62
 גיל (אחוזים): 17-0 29.0
 44-18 41.9
 64-45 14.5
 +65 14.5
 אחוז עולי 1990+ מסך האוכלוסייה 29.8

אוכלוסייה סוף 2016 (אלפים) 17.6
 זכרים 8.6
 נקבות 9.0
 יחס תלות (לאלף תושבים בלתי תלויים) 765

התפלגות אוכלוסייה, לפי גיל ומין (אחוזים):



הגירה פנימית, לפי מין וגיל

גיל				מין		סך הכל	
+65	64-30	29-15	עד 14	נקבות	זכרים		
39	256	134	144	291	282	573	נכנסים
31	201	151	109	256	236	492	יוצאים

שכר ורווחה

מקבלי קצבאות בגין ילדים (סוף שנה)

מספר ילדים במשפחה			סך הכל	משפחות ילדים
+5	4-3	2-1		
81	620	1,672	2,373	
468	2,007	2,461	4,936	

נתוני 2015

שכר חודשי ממוצע של שכיר במשך השנה

% שינוי ראלי לעומת שנה קודמת	ש"ח	סך הכל
5.8	7,117	גברים
6.1	8,572	נשים
4.7	5,744	

מספר השכירים 9,178
 אחוז השכירים המשתכרים עד שכר מינימום 38.0
 מדד אי-השוויון - שכירים (מדד גיני, 0 שוויון מלא) 0.3607
 מספר העצמאים 560
 הכנסה חודשית ממוצעת של עצמאי במשך השנה (ש"ח) 7,915
 אחוז שינוי ראלי לעומת שנה קודמת 10.0
 אחוז העצמאים המשתכרים עד מחצית השכר הממוצע 43.8

מקבלי:

דמי אבטלה - סך הכל (ממוצע חודשי) 251
 מזה: גברים 113
 הכשרה מקצועית ..
 גיל ממוצע (לא כולל חיילים) 43
 דמי אבטלה ממוצעים ליום (ש"ח) 129
 קצבאות זקנה ושירים (סוף שנה) 2,584
 מזה: אחוז מקבלי השלמת הכנסה 36.1
 גמלת הבטחה הכנסה (נפשות, במשך השנה) 549
 גמלאות (סוף שנה): סיעוד 580
 נכות כללית 656
 ניידות 93
 נכות מעבודה ותלויים 100

מבוטחים בקופות חולים
 סך הכל (סוף שנה) 18,326
 באחוזים: כללית 68.1
 מכבי 16.2
 מאוחדת 10.4
 לאומית 5.3

2016

אור עקיבא

מיים			חינוך				
תקבולים (אלפי מ"ק) 1,902 פחת (אלפי מ"ק) 104 אחוז הפחת מסך כל תקבולי המיים 5.5 צריכה, לפי ייעוד			ילדים בגנים של משרד החינוך תשע"ו 2015/16				
			גיל 6	גיל 5	גיל 4	גיל 3	סך הכל
			41	267	317	313	938
אחוז מסך הכל 100.0 אלפי מ"ק 1,798 סך הכל 100.0 1,798 ביתית (וכל צריכה אחרת) חקלאית -			תשע"ו 2015/16 בתי ספר 12 כיתות 141 תלמידים 2,941 ממוצע תלמידים לכיתה 21				
צריכה ביתית (וכל צריכה אחרת), לפי ייעוד			זכאים לתעודת בגרות מבין תלמידי כיתות יב (אחוזים): סך הכל 70.1 עמדו בדרישות הסף של האוניברסיטאות 60.2				
מ"ק לנפש 102.4 אחוז 100.0 אלפי מ"ק 1,798 סך הכל 57.6 56.2 1,011 מזה: למגורים 1.2 1.2 21 למוסדות הרשות לגינון ציבורי 25.9 25.3 455 למסחר ומלאכה 8.2 8.0 144 לבנייה 1.8 1.7 31			תשתיות ושירותים עירוניים				
תחבורה 6,062 כלי רכב מנועיים - סך הכל 5,279 מזה: מכוניות פרטיות 7.6 גיל ממוצע של מכונית פרטית (שנים) 23 תאונות דרכים עם נפגעים (ת"ד) - סך הכל 1.3 שיעור ל-1,000 תושבים 3.9 שיעור ל-1,000 כלי רכב			התחלה - סלילת כבישים חדשים, הרחבה ושיקום של כבישים - אורך (ק"מ) - שטח (אלפי מ"ר) 0.0 הנחת צינורות: מים (ק"מ) 0.0 ביוב (ק"מ) 0.0 תיעול (ק"מ) 0.0				
פסולת 2.1 פסולת מוצקה ביתית, מסחרית וגזם (ק"ג ליום לנפש) 25.2 אחוז מחזור:			שימושי קרקע 2013				
בנייה ודיוור			אחוז	קמ"ר			
גמר בנייה	התחלת בנייה		100.0	5.54	סך הכל שטח שיפוט		
			27.8	1.54	מגורים		
			2.3	0.13	חינוך והשכלה		
			-	-	בריאות ורווחה		
			1.1	0.06	שירותים ציבוריים		
			2.2	0.12	תרבות, פנאי, נופש וספורט		
			1.6	0.09	מסחר ומשרדים		
			7.6	0.42	תעשייה		
			2.5	0.14	תשתית ותחבורה		
			-	-	מבנים חקלאיים		
			1.3	0.07	גינון לנוי פארק ציבורי		
			11.4	0.63	יער וחורש		
			4.7	0.26	מטעים		
			8.1	0.45	גידול שדה		
			29.4	1.63	שטח פתוח אחר		
שטח וצפיפות 5.55 : שטח (קמ"ר): 3,165.3 : צפיפות לקמ"ר:			צפיפות אוכלוסייה לשטח בנוי למגורים (נפשות לקמ"ר) 10,779 אוכלוסייה סוף 2013 - סך הכל (אלפים) 16.6				

2016

אור עקיבא

מדד פריפריאליות 2015

5	אשכול: (מ-1 עד 10, 1 הפריפריאלי ביותר)
0.400	ערך מדד:
166	דירוג: (מ-1 עד 255, 1 הפריפריאלי ביותר)
	דירוג לפי מרכיבי המדד:
153	מדד נגישות פוטנציאלית: (מ-1 עד 255, 1 הנגישות הנמוכה ביותר)
175	קרבה לגבול מחוז תל אביב: (מ-1 עד 255, 1 המרוחק ביותר)

מדד חברתי-כלכלי 2013

5	אשכול: (מ-1 עד 10, 1 הנמוך ביותר)
-0.097	ערך מדד:
119	דירוג: (מ-1 עד 255, 1 הנמוך ביותר)

מדד קומפקטיות 2006

2	אשכול: (מ-1 עד 10, 1 הקומפקטי ביותר)
33	דירוג: (מ-1 עד 197, 1 הקומפקטי ביותר)
-0.913	ציון תקן:

אפיון טופוגרפי 2006

מדד טופוגרפיה: ממוצע ציוני תקן של (א) ו-(ב)			(ב) שיפוע ממוצע, במעלות			(א) סטיית התקן של הגבהים מעל פני הים			גובה מעל פני הים, במטרים			
אשכול ⁽²⁾	דירוג ⁽¹⁾	ערך	דירוג ⁽¹⁾	ציון תקן	ערך	דירוג ⁽¹⁾	ציון תקן	ערך	ממוצע הגבהים	טווח הגבהים	מקסימלי	מינימלי
1	2	-1.20	2	-1.40	0.4	4	-1.00	2.6	15	12	22	9

(1) מ-1 עד 197, 1 השטוח ביותר.

(2) מ-1 עד 10, 1 השטוח ביותר.

2016

אור עקיבא

נתוני ביצוע תקציב הרשות

הכנסות	אלפי ש"ח	% שינוי ראלי לעומת 2015	הוצאות	אלפי ש"ח	% שינוי ראלי לעומת 2015
סך כולל	197,431	11.6	סך כולל	206,813	23.9
<u>תקציב רגיל - סך הכל</u>	152,837	9.9	<u>תקציב רגיל - סך הכל</u>	155,900	12.1
מזה: <u>לפי ייעוד</u>			מזה: <u>לפי ייעוד</u>		
חינוך	31,831	18.4	חינוך	44,825	14.0
רווחה	14,027	2.7	רווחה	19,851	4.3
מפעל מים	17,239	28.0	רכישת מים	-	-
<u>לפי מקור:</u>			<u>לפי סוג:</u>		
עצמיות - סך הכל	88,086	8.0	עלות עבודה - סך הכל	58,154	11.1
מזה: ארנונה (גבייה)	42,876	-1.2	מזה: חינוך	26,014	12.5
חינוך	8,234	23.8	רווחה	5,349	12.5
רווחה	257	-6.8	הוצאות לפעולות	30,281	19.6
השתתפות ממשלה - סך הכל	64,751	12.7	פירעון מלוות	5,333	29.1
מזה: מענק כללי לאיזון	21,473	0.5	הוצאות מימון	781	-6.9
העברות והכנסות חד-פעמיות	1,330	-	העברות והוצאות חד-פעמיות	2,459	..
לכיסוי גירעון מצטבר	-	-	(כולל כיסוי גירעון מצטבר)	58,892	4.8
מלווה לאיזון	-	-	כלליות, השתתפויות והעברות	50,913	82.6
<u>תקציב בלתי רגיל - סך הכל</u>	44,594	17.9	<u>תקציב בלתי רגיל - סך הכל</u>	50,913	82.6
מזה: השתתפות בעלי נכסים	-	-	עבודות פיתוח	37,270	33.9
השתתפות משרדי ממשלה	28,290	57.4	העברת מלוות	13,165	-
מלוות	13,165	145.4	אחר	478	..
<p>השנה עודף/גירעון בתקציב הרגיל (אלפי ש"ח) השנה ללא קבלת מלוות לאיזון השנה מצטבר בסוף שנה</p> <p>3,063 -31,328 3,063 -</p>					

חיוב ארנונה* לפי סוג נכס (2015 ו-2016)

סוג הנכס	שטחים באלפי מ"ר		סה"כ חיוב באלפי ש"ח	
	2015	2016	2015	2016
סך הכל	958.7	1,470.9	44,549	44,493
מגורים	582.2	589.5	21,483	21,943
משרדים, שירותים ומסחר	103.0	96.7	7,926	7,949
תעשייה ומלאכה	138.4	131.1	10,494	10,068
בנקים וחברות ביטוח	1.2	1.2	887	966
בתי מלון	-	-	-	-
חניונים	16.0	16.0	376	378
קרקע תפוסה	118.0	106.2	3,383	3,120
קרקע תפוסה במפעל עתיר שטח	-	-	-	-
אדמה חקלאית	-	530.3	-	69
מבנה חקלאי	-	-	-	-
אדמת בניין	-	-	-	-
מגורים שאינם בשימוש	-	-	-	-
מערכת סולרית שאינה על גג נכס	-	-	-	-
קרקע תפוסה למערכת סולרית	-	-	-	-
יתר סוגי הנכסים	0.0	-	-	-

* חיובי ארנונה מתייחסים לנתונים בתחילת שנה, ואינם כוללים את השינויים בסכומי המס בשל הצמדה ואת הגידול הטבעי שחל במהלך השנה כתוצאה מתוספת נכסים.

גביית ארנונה - 2016

למגורים	אלפי ש"ח	14,045
% שינוי ראלי לעומת 2015	2.3	
יחס גבייה ב-% לכלל החיובים	25.6	
לא למגורים	אלפי ש"ח	28,831

192000

194000

714000

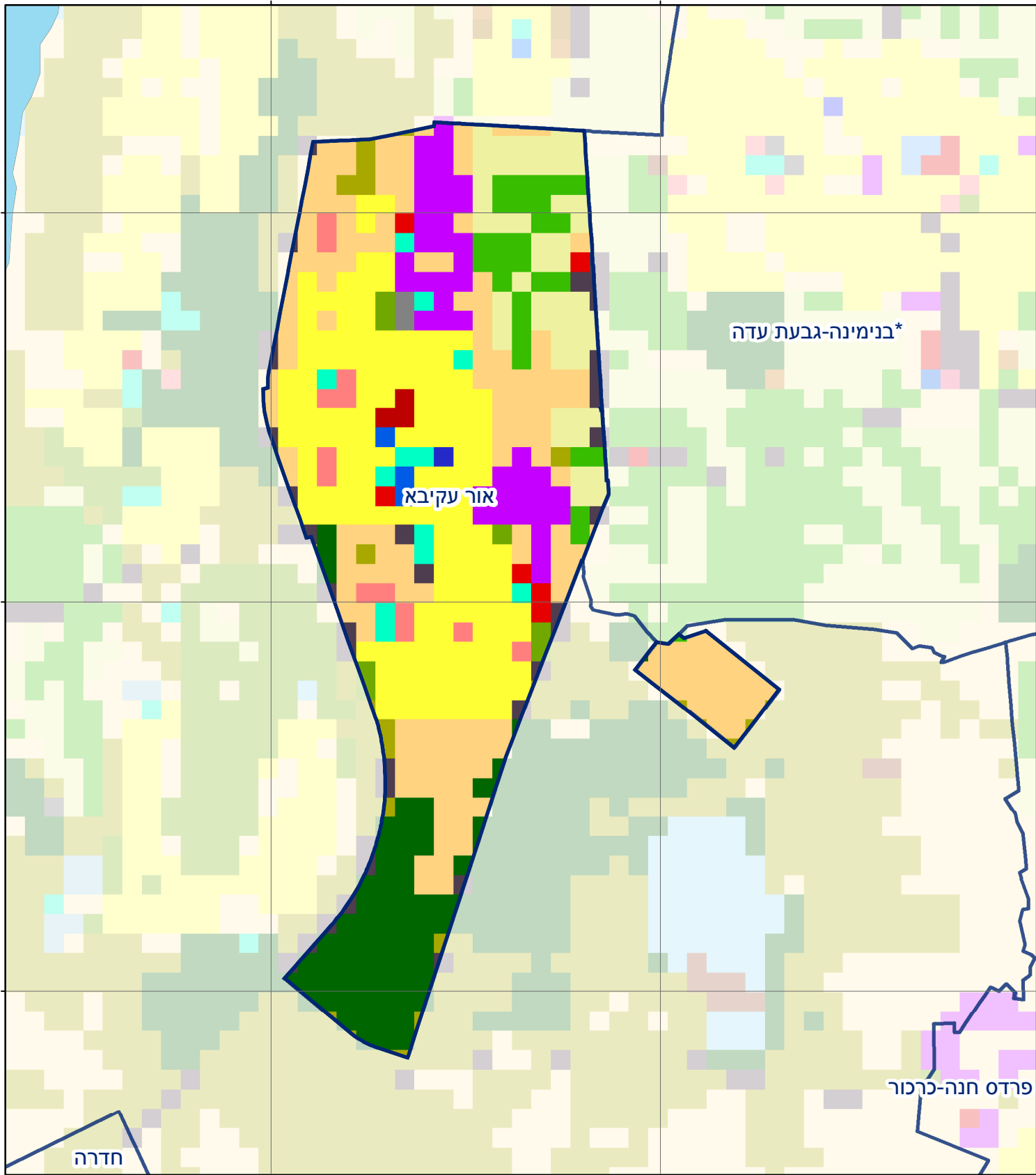
714000

712000

712000

710000

710000



חדרה

פרדס חנה-כרכור

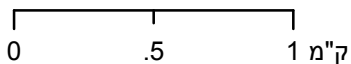
192000

194000

אור עקיבא

סוג רשות: עירייה

סמל יישוב: 1020



מפת התמצאות



שימושי קרקע:	
	חינוך והשכלה
	בריאות ורווחה
	שירותי דת
	חירום והצלה
	שירותי מנהל ציבורי
	בתי עלמין
	תרבות פנאי וספורט
	מלונאות ואירוח כפרי
	מסחר ומגורים במרכז עירוני
	תחבורה
	מסחר ומשרדים
	תעשייה
	מכלולי תשתית
	שירות לציבור ללא אפיון
	מגורים
	מבנים חקלאיים
	כרייה וחציבה
	גופי מים
	גינות לנוי פארק ציבורי
	יער וחורש
	מטעים
	גידולי שדה
	שיחים בתה ועשבוני
	קרקע וסלע