

2016

ראש העין

כללי

אחוזים	אלפים	קבוצת אוכלוסייה ודת
100.0	45.5	סך הכל
100.0		יהודים ואחרים
98.7		יהודים

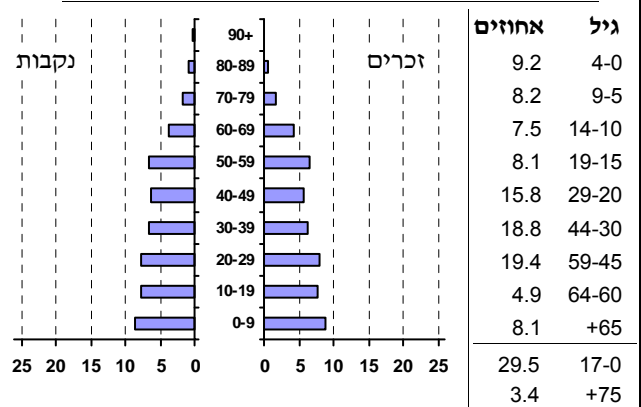
סמל: 2640 מחוז: המרכז
 מעמד מוניציפלי: עירייה
 שנת קבלת מעמד מוניציפלי: 1994
 מספר חברי מועצה: 15
 סמל ושם ועדת תכנון ובנייה: 418 ראש העין
 מרחק מגבול מחוז תל אביב (2015) (ק"מ): 11.5
 מרחב ימי, רשויות הגובלות בחוף הים: 0

דמוגרפיה

אחוז גידול האוכלוסייה (לעומת שנה קודמת) 5.9
 לידות חי 759
 פטירות 160
 ריבוי טבעי - סך הכל 599
 שיעור לאלף תושבים 2016-2015 13.5
 פטירות תינוקות (ממוצע 2016-2012) 2.0
 שיעור לאלף לידות חי 2016-2012 (2.7)
 מאזן הגירה - סך הכל 1,893
 עולים בהשתקעות ראשונה 15
 גיל (אחוזים): 17-0 60.0
 44-18 26.7
 64-45 0.0
 +65 13.3
 אחוז עולי 1990+ מסך האוכלוסייה 5.5

אוכלוסייה סוף 2016 (אלפים) 45.5
 זכרים 22.7
 נקבות 22.7
 יחס תלות (לאחר תושבים בלתי תלויים) 696

התפלגות אוכלוסייה, לפי גיל ומין (אחוזים):



הגירה פנימית, לפי מין וגיל

גיל				מין		סך הכל	
+65	64-30	29-15	עד 14	נקבות	זכרים		
121	1,323	479	952	1,414	1,461	2,875	נכנסים
56	389	323	225	484	509	993	יוצאים

שכר ורווחה

מקבלי קצבאות בגין ילדים (סוף שנה)				מקבלי:	
מספר ילדים במשפחה				381	דמי אבטלה - סך הכל (ממוצע חודשי)
+5	4-3	2-1	סך הכל	166	מזה: גברים
238	1,667	3,808	5,713	..	הכשרה מקצועית
1,358	5,431	5,709	12,498	44	גיל ממוצע (לא כולל חיילים)
נתוני 2015				149	דמי אבטלה ממוצעים ליום (ש"ח)
שכר חודשי ממוצע של שכיר במשך השנה				3,671	קצבאות זקנה ושירים (סוף שנה)
% שינוי ראלי לעומת שנה קודמת		ש"ח		9.5	מזה: אחוז מקבלי השלמת הכנסה
10.3	10,105	סך הכל		466	גמלת הבטחה הכנסה (נפשות, במשך השנה)
13.4	12,390	גברים		686	גמלאות (סוף שנה): סיעוד
4.8	7,905	נשים		1,042	נכות כללית
מספר השכירים				188	ניידות
אחוז השכירים המשתכרים עד שכר מינימום				172	נכות מעבודה ותלויים
מדד אי-השוויון - שכירים (מדד גיני, 0 שוויון מלא)				מבוטחים בקופות חולים	
1,534				43,476	סך הכל (סוף שנה)
מספר העצמאים				57.3	באחוזים: כללית
הכנסה חודשית ממוצעת של עצמאי במשך השנה (ש"ח)				27.8	מכבי
אחוז שינוי ראלי לעומת שנה קודמת				8.9	מאוחדת
40.5				6.1	לאומית

2016

ראש העין

חינוך

מים

תקבולים (אלפי מ"ק)			4,301
פחת (אלפי מ"ק)			850
אחוז הפחת מסך כל תקבולי המים צריכה, לפי ייעוד			19.8
אחוז מסך הכל	אלפי מ"ק		
100.0	3,451	סך הכל	
100.0	3,451	ביתית (וכל צריכה אחרת)	
0.0	0	חקלאית	
צריכה ביתית (וכל צריכה אחרת), לפי ייעוד			
מ"ק לנפש	אחוז	אלפי מ"ק	
75.9	100.0	3,451	סך הכל
55.7	73.4	2,534	מזה: למגורים
2.0	2.6	91	למוסדות הרשות
8.0	10.6	364	לגיטון ציבורי
5.2	6.9	238	למסחר ומלאכה
3.5	4.6	157	לבנייה

ילדים בגנים של משרד החינוך תשע"ה 2015/16				
סך הכל	גיל 3	גיל 4	גיל 5	גיל 6
2,307	691	775	706	135

תשע"ו 2015/16	בתי ספר	כיתות	תלמידים	ממוצע תלמידים לכיתה
סך הכל	21	329	7,658	23
יסודי (כולל מיוחד)	15	181	4,319	24
על-יסודי	11	148	3,339	23
חטיבת ביניים	5	80	1,607	20
תיכון	6	68	1,732	25
זכאים לתעודת בגרות מבין תלמידי כיתות יב (אחוזים):				
סך הכל	74.3			
עמדו בדרישות הסף של האוניברסיטאות	67.8			

תחבורה

כלי רכב מנועיים - סך הכל	23,113
מזה: מכוניות פרטיות	18,883
גיל ממוצע של מכונית פרטית (שנים)	6.3
תאונות דרכים עם נפגעים (ת"ד) - סך הכל	34
שיעור ל-1,000 תושבים	0.8
שיעור ל-1,000 כלי רכב	1.6

תשתיות ושירותים עירוניים

התחלה	גמר	
0.7	0.7	סלילת כבישים חדשים, הרחבה ושיקום של כבישים אורך (ק"מ)
6.7	6.7	שטח (אלפי מ"ר)
3.8	3.3	הנחת צינורות: מים (ק"מ)
1.1	5.2	ביוב (ק"מ)
0.1	0.2	תיעול (ק"מ)

פסולת

פסולת מוצקה ביתית, מסחרית וגזם (ק"ג ליום לנפש)	1.5
אחוז מחזור:	20.4

בנייה ודיור

גמר בנייה	התחלת בנייה	
404.3	316.6	שטח - סך הכל (אלפי מ"ר)
394.4	313.9	מזה: למגורים (אלפי מ"ר)
2,246	1,316	מספר דירות
מספר דירות למגורים לפי מרשם מבנים ודירות 13,302		

שטח וצפיפות

שטח (קמ"ר):	15.87
צפיפות לקמ"ר:	2,868.0

שימושי קרקע 2013

אחוז	קמ"ר	
100.0	15.84	סך הכל שטח שיפוט
32.0	5.07	מגורים
1.4	0.22	חינוך והשכלה
-	-	בריאות ורווחה
0.3	0.04	שירותים ציבוריים
0.6	0.09	תרבות, פנאי, נופש וספורט
2.5	0.39	מסחר ומשרדים
1.1	0.18	תעשייה
3.1	0.49	תשתית ותחבורה
0.1	0.02	מבנים חקלאיים
0.4	0.07	גיטון לנוי פארק ציבורי
6.3	0.99	יער וחורש
0.5	0.08	מטעים
5.7	0.91	גידול שדה
46.0	7.29	שטח פתוח אחר
8,185		צפיפות אוכלוסייה לשטח בנוי למגורים (נפשות לקמ"ר)
41.5		אוכלוסייה סוף 2013 - סך הכל (אלפים)

2016

ראש העין

מדד פריפריאליות 2015

7	אשכול: (מ-1 עד 10, 1 הפריפריאלי ביותר)
1.683	ערך מדד:
226	דירוג: (מ-1 עד 255, 1 הפריפריאלי ביותר)
	דירוג לפי מרכיבי המדד:
227	מדד נגישות פוטנציאלית: (מ-1 עד 255, 1 הנגישות הנמוכה ביותר)
223	קרבה לגבול מחוז תל אביב: (מ-1 עד 255, 1 המרוחק ביותר)

מדד חברתי-כלכלי 2013

7	אשכול: (מ-1 עד 10, 1 הנמוך ביותר)
0.578	ערך מדד:
177	דירוג: (מ-1 עד 255, 1 הנמוך ביותר)

מדד קומפקטיות 2006

5	אשכול: (מ-1 עד 10, 1 הקומפקטי ביותר)
111	דירוג: (מ-1 עד 197, 1 הקומפקטי ביותר)
0.083	ציון תקן:

אפיון טופוגרפי 2006

מדד טופוגרפיה: ממוצע ציוני תקן של (א) ו-(ב)			(ב) שיפוע ממוצע, במעלות			(א) סטיית התקן של הגבהים מעל פני הים			גובה מעל פני הים, במטרים			
אשכול ⁽²⁾	דירוג ⁽¹⁾	ערך	דירוג ⁽¹⁾	ציון תקן	ערך	דירוג ⁽¹⁾	ציון תקן	ערך	ממוצע הגבהים	טווח הגבהים	מקסימלי	מינימלי
4	97	-0.24	79	-0.54	3.3	132	0.07	30.7	67	112	137	25

(1) מ-1 עד 197, 1 השטוח ביותר.

(2) מ-1 עד 10, 1 השטוח ביותר.

2016

ראש העין

נתוני ביצוע תקציב הרשות

הכנסות	אלפי ש"ח	% שינוי ראלי לעומת 2015	הוצאות	אלפי ש"ח	% שינוי ראלי לעומת 2015
סך כולל	472,946	19.5	סך כולל	463,736	16.0
תקציב רגיל - סך הכל	335,487	10.4	תקציב רגיל - סך הכל	332,169	10.5
מזה: לפי ייעוד			מזה: לפי ייעוד		
חינוך	84,658	11.2	חינוך	127,671	10.2
רווחה	27,273	9.9	רווחה	40,300	11.3
מפעל מים	174	26.7	רכישת מים	-	-
לפי מקור:			לפי סוג:		
עצמיות - סך הכל	217,562	7.3	עלות עבודה - סך הכל	129,147	7.8
מזה: ארנונה (גבייה)	153,046	7.3	מזה: חינוך	71,090	7.1
חינוך	7,962	-16.2	רווחה	9,000	2.0
רווחה	1,065	142.2	הוצאות לפעולות	96,266	8.7
השתתפות ממשלה - סך הכל	117,925	16.5	פירעון מלוות	11,858	-6.0
מזה: מענק כללי לאיזון	-	-	הוצאות מימון	2,077	4.1
העברות והכנסות חד-פעמיות	-	-	העברות והוצאות חד-פעמיות	11,459	93.2
לכיסוי גירעון מצטבר	-	-	(כולל כיסוי גירעון מצטבר)	81,362	13.6
מלווה לאיזון	-	-	כלליות, השתתפויות והעברות	131,567	32.8
תקציב בלתי רגיל - סך הכל	137,459	49.7	תקציב בלתי רגיל - סך הכל	131,567	32.8
מזה: השתתפות בעלי נכסים	-	-	עבודות פיתוח	109,902	32.9
השתתפות משרדי ממשלה	60,450	-6.6	העברת מלוות	-	-
מלוות	-	-	אחר	21,665	32.5
השנה					
עודף/גירעון בתקציב הרגיל (אלפי ש"ח)					
השנה ללא קבלת מלוות לאיזון 3,318			מצטבר בסוף שנה 4,283		

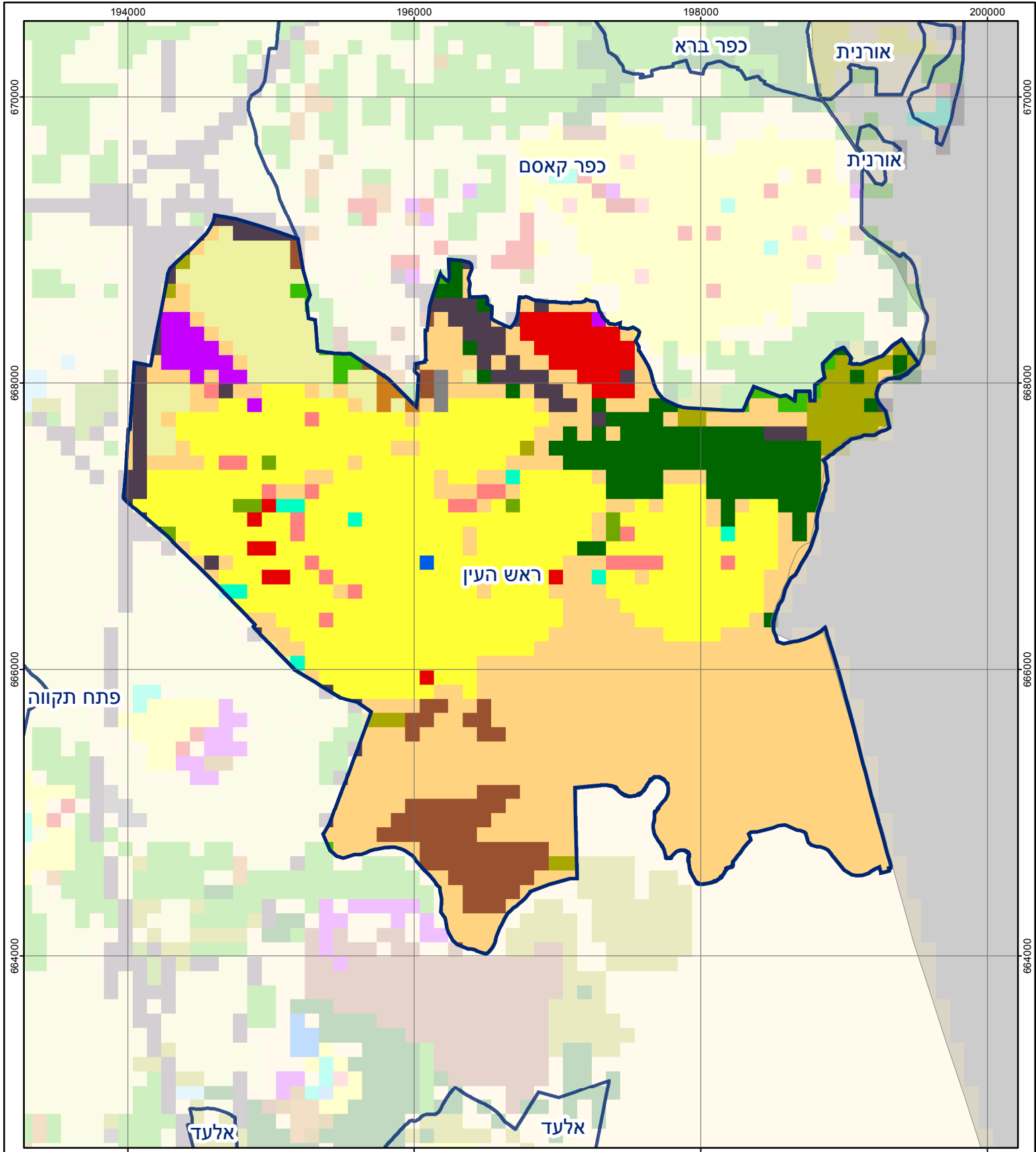
חיוב ארנונה* לפי סוג נכס (2015 ו-2016)

סוג הנכס	שטחים באלפי מ"ר		סה"כ חיוב באלפי ש"ח	
	2016	2015	2016	2015
סך הכל	3,004.4	3,124.6	162,250	155,157
מגורים	1,458.5	1,548.0	66,272	62,700
משרדים, שירותים ומסחר	371.5	377.8	53,843	52,244
תעשייה ומלאכה	121.1	136.5	16,608	14,813
בנקים וחברות ביטוח	2.7	2.7	3,601	3,548
בתי מלון	-	-	-	-
חניונים	142.8	140.4	5,223	5,248
קרקע תפוסה	348.0	342.3	10,837	10,968
קרקע תפוסה במפעל עתיר שטח	-	-	-	-
אדמה חקלאית	499.3	513.8	117	112
מבנה חקלאי	-	-	-	-
אדמת בניין	-	-	-	-
מגורים שאינם בשימוש	-	-	-	-
מערכת סולרית שאינה על גג נכס	-	-	-	-
קרקע תפוסה למערכת סולרית	-	-	-	-
יתר סוגי הנכסים	60.6	63.1	5,750	5,524

* חיובי ארנונה מתייחסים לנתונים בתחילת שנה, ואינם כוללים את השינויים בסכומי המס בשל הצמדה ואת הגידול הטבעי שחל במהלך השנה כתוצאה מתוספת נכסים.

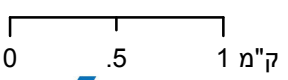
גביית ארנונה - 2016

למגורים	אלפי ש"ח	% שינוי ראלי לעומת 2015
לא למגורים	אלפי ש"ח	יחס גבייה ב-% לכלל החיובים
	63,996	24.8
	81.4	
	89,050	



ראש העין

סוג רשות: עירייה
 סמל יישוב: 2640



מפת התמצאות



שימושי קרקע:	
כרייה וחציבה	מסחר ומגורים במרכז עירוני
גופי מים	תחבורה
גינות לנוי פארק ציבורי	מסחר ומשרדים
יער וחורש	תעשייה
מטעים	מכלולי תשתית
גידולי שדה	שירות לציבור ללא אפיון
שיחים בתה ועשבוני	מגורים
קרקע וסלע	מבנים חקלאיים
חינוך והשכלה	בריאות ורווחה
שירותי דת	חירום והצלה
שירותי מנהל ציבורי	בתי עלמין
תרבות פנאי וספורט	מלונאות ואירוח כפרי