

2016

רהט

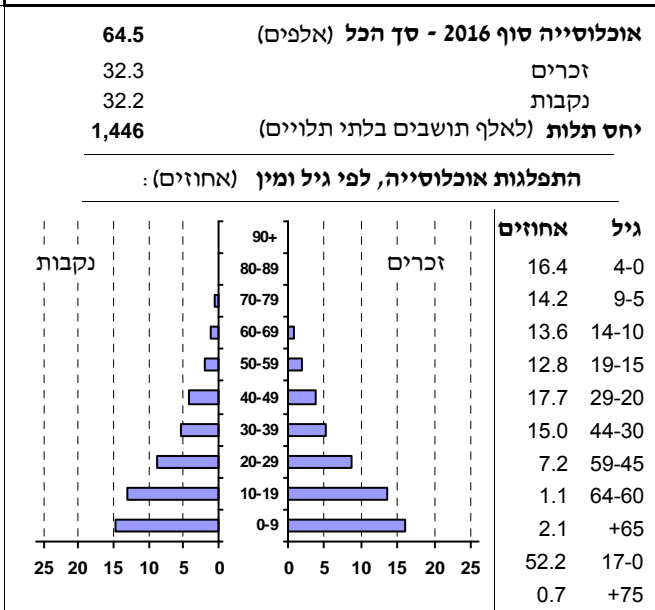
כללי

אחוזים	אלפים	קבוצת אוכלוסייה ודת
100.0	64.5	סך הכל
100.0		ערבים
100.0		מוסלמים

**סמל:** 1161 **מחוז:** הדרום  
**מעמד מוניציפלי:** עירייה  
**שנת קבלת מעמד מוניציפלי:** 1994  
**מספר חברי מועצה:** 17  
**סמל ושם ועדת תכנון ובנייה:** 618 רהט  
**מרחק מגבול מחוז תל אביב (2015) (ק"מ):** 74.9  
**מרחב ימי, רשויות הגובלות בחוף הים:** 0

דמוגרפיה

3.3	אחוז גידול האוכלוסייה (לעומת שנה קודמת)
2,078	לידות חי
107	פטירות
1,971	ריבוי טבעי - סך הכל
31.1	שיעור לאלף תושבים 2016-2015
21.0	פטירות תינוקות (ממוצע 2016-2012)
10.5	שיעור לאלף לידות חי 2016-2012
132	מאזן הגירה - סך הכל



הגירה פנימית, לפי מין וגיל

גיל				מין		סך הכל	
+65	64-30	29-15	עד 14	נקבות	זכרים		
3	83	175	135	235	161	396	נכנסים
..	71	123	110	182	123	305	יוצאים

שכר ורווחה

מקבלי קצבאות בגין ילדים (סוף שנה)				מקבלי:	
מספר ילדים במשפחה			סך הכל	231	דמי אבטלה - סך הכל (ממוצע חודשי)
+5	4-3	2-1			
2,541	3,185	3,214	8,940	117	מזה: גברים
15,175	11,000	4,965	31,140	-	הכשרה מקצועית
<b>נתוני 2015</b>				36	גיל ממוצע (לא כולל חיילים)
<b>שכר חודשי ממוצע של שכיר במשך השנה</b>				99	דמי אבטלה ממוצעים ליום (ש"ח)
% שינוי ראלי לעומת שנה קודמת		ש"ח		1,386	קצבאות זקנה ושאיירים (סוף שנה)
3.2	4,793			56.6	מזה: אחוז מקבלי השלמת הכנסה
3.9	5,911			8,546	גמלת הבטחת הכנסה (נפשות, במשך השנה)
4.4	3,187			321	גמלאות (סוף שנה): סיעוד
16,648				1,484	נכות כללית
58.2				258	ניידות
0.3346				102	נכות מעבודה ותלויים
662					
9,585					
7.5					
43.1					

2016

רהט

חינוך

מים

תקבולים (אלפי מ"ק)			3,729
פחת (אלפי מ"ק)			569
אחוז הפחת מסך כל תקבולי המים צריכה, לפי ייעוד			15.3
אחוז מסך הכל	אלפי מ"ק		
100.0	3,160	סך הכל	
97.3	3,075	ביתית (וכל צריכה אחרת)	
2.7	84	חקלאית	
צריכה ביתית (וכל צריכה אחרת), לפי ייעוד			
מ"ק לנפש	אחוז	אלפי מ"ק	
47.7	100.0	3,075	סך הכל
39.2	82.1	2,524	מזה: למגורים
2.1	4.4	137	למוסדות הרשות
1.0	2.0	62	לגיטון ציבורי
1.4	2.9	88	למסחר ומלאכה
0.7	1.4	45	לבנייה

ילדים בגנים של משרד החינוך תשע"ה 2015/16				
סך הכל	גיל 3	גיל 4	גיל 5	גיל 6
5,183	1,677	1,728	1,693	85

תשע"ו 2015/16	בתי ספר	כיתות	תלמידים	ממוצע תלמידים לכיתה
סך הכל	25	672	18,307	27
יסודי (כולל מיוחד)	18	387	10,310	27
על-יסודי	14	285	7,997	28
חטיבת ביניים	6	149	4,535	30
תיכון	8	136	3,462	25
זכאים לתעודת בגרות מבין תלמידי כיתות יב (אחוזים):				
סך הכל	46.2			
עמדו בדרישות הסף של האוניברסיטאות	29.4			

תחבורה

כלי רכב מנועיים - סך הכל	12,871
מזה: מכוניות פרטיות	8,734
גיל ממוצע של מכונית פרטית (שנים)	9.9
תאונות דרכים עם נפגעים (ת"ד) - סך הכל	13
שיעור ל-1,000 תושבים	0.2
שיעור ל-1,000 כלי רכב	1.1

תשתיות ושירותים עירוניים

גמר	התחלה	
		סלילת כבישים חדשים, הרחבה ושיקום של כבישים
-	5.6	אורך (ק"מ)
-	46.1	שטח (אלפי מ"ר)
0.0	0.0	הנחת צינורות: מים (ק"מ)
0.0	0.0	ביוב (ק"מ)
0.0	0.0	תיעול (ק"מ)

פסולת

פסולת מוצקה ביתית, מסחרית וגזם (ק"ג ליום לנפש)	2.7
אחוז מחזור:	62.4

בנייה ודיור

גמר בנייה	התחלת בנייה	
90.3	60.2	שטח - סך הכל (אלפי מ"ר)
83.2	58.1	מזה: למגורים (אלפי מ"ר)
433	288	מספר דירות
מספר דירות למגורים לפי מרשם מבנים ודירות 4,494		

שטח וצפיפות

שטח (קמ"ר):	19.63
צפיפות לקמ"ר:	3,283.9

שימושי קרקע 2013

אחוז	קמ"ר	
100.0	19.63	סך הכל שטח שיפוט
31.1	6.11	מגורים
0.7	0.13	חינוך והשכלה
-	-	בריאות ורווחה
0.9	0.18	שירותים ציבוריים
0.7	0.13	תרבות, פנאי, נופש וספורט
0.4	0.08	מסחר ומשרדים
0.9	0.18	תעשייה
0.2	0.04	תשתית ותחבורה
-	-	מבנים חקלאיים
0.2	0.03	גיטון לנוי פארק ציבורי
0.4	0.08	יער וחורש
1.3	0.26	מטעים
23.3	4.58	גידול שדה
39.9	7.83	שטח פתוח אחר
9,607		צפיפות אוכלוסייה לשטח בנוי למגורים (נפשות לקמ"ר)
58.7		אוכלוסייה סוף 2013 - סך הכל (אלפים)

2016

רהט

## מדד פריפריאליות 2015

4	אשכול: (מ-1 עד 10, 1 הפריפריאלי ביותר)
-0.162	ערך מדד:
103	דירוג: (מ-1 עד 255, 1 הפריפריאלי ביותר)
	דירוג לפי מרכיבי המדד:
91	מדד נגישות פוטנציאלית: (מ-1 עד 255, 1 הנגישות הנמוכה ביותר)
130	קרבה לגבול מחוז תל אביב: (מ-1 עד 255, 1 המרוחק ביותר)

## מדד חברתי-כלכלי 2013

1	אשכול: (מ-1 עד 10, 1 הנמוך ביותר)
-1.848	ערך מדד:
11	דירוג: (מ-1 עד 255, 1 הנמוך ביותר)

## מדד קומפקטיות 2006

3	אשכול: (מ-1 עד 10, 1 הקומפקטי ביותר)
76	דירוג: (מ-1 עד 197, 1 הקומפקטי ביותר)
-0.485	ציון תקן:

## אפיון טופוגרפי 2006

מדד טופוגרפיה: ממוצע ציוני תקן של (א) ו-(ב)			(ב) שיפוע ממוצע, במעלות			(א) סטיית התקן של הגבהים מעל פני הים			גובה מעל פני הים, במטרים			
אשכול <sup>(2)</sup>	דירוג <sup>(1)</sup>	ערך	דירוג <sup>(1)</sup>	ציון תקן	ערך	דירוג <sup>(1)</sup>	ציון תקן	ערך	ממוצע הגבהים	טווח הגבהים	מקסימלי	מינימלי
4	84	-0.42	83	-0.49	3.5	93	-0.35	19.8	218	86	257	171

(1) מ-1 עד 1,197 השטוח ביותר.

(2) מ-1 עד 10, 1 השטוח ביותר.

2016

רהט

נתוני ביצוע תקציב הרשות

הכנסות	אלפי ש"ח	% שינוי ראלי לעומת 2015	הוצאות	אלפי ש"ח	% שינוי ראלי לעומת 2015
סך כולל	348,811	10.8	סך כולל	348,033	10.5
<u>תקציב רגיל - סך הכל</u>	284,664	12.6	<u>תקציב רגיל - סך הכל</u>	283,942	12.5
מזה: <u>לפי ייעוד</u>			מזה: <u>לפי ייעוד</u>		
חינוך	155,123	7.4	חינוך	153,142	7.2
רווחה	29,236	19.0	רווחה	38,386	20.0
מפעל מים	84	-65.5	רכישת מים	-	-
<u>לפי מקור:</u>			<u>לפי סוג:</u>		
עצמיות - סך הכל	57,727	0.7	עלות עבודה - סך הכל	117,219	14.3
מזה: ארנונה (גבייה)	19,887	-4.4	מזה: חינוך	92,188	14.3
חינוך	2,689	33.3	רווחה	5,616	21.5
רווחה	961	2.2	הוצאות לפעולות	68,048	12.1
השתתפות ממשלה - סך הכל	218,426	11.8	פירעון מלוות	9,849	1,241.3
מזה: מענק כללי לאיזון	35,827	41.1	הוצאות מימון	1,002	0.3
העברות והכנסות חד-פעמיות	-	-	העברות והוצאות חד-פעמיות	5,608	-53.0
לכיסוי גירעון מצטבר	-	-	(כולל כיסוי גירעון מצטבר)	82,216	8.8
מלווה לאיזון	8,511	-	כלליות, השתתפויות והעברות	64,091	2.7
<u>תקציב בלתי רגיל - סך הכל</u>	64,147	3.2	<u>תקציב בלתי רגיל - סך הכל</u>	48,742	-10.7
מזה: השתתפות בעלי נכסים	22	-18.1	עבודות פיתוח	-	-
השתתפות משרדי ממשלה	48,553	38.2	העברת מלוות	-	-
מלוות	8,511	-	אחר	15,349	96.5

השנה 722 מצטבר בסוף שנה -376  
 עודף/גירעון בתקציב הרגיל (אלפי ש"ח) השנה ללא קבלת מלוות לאיזון -7,789

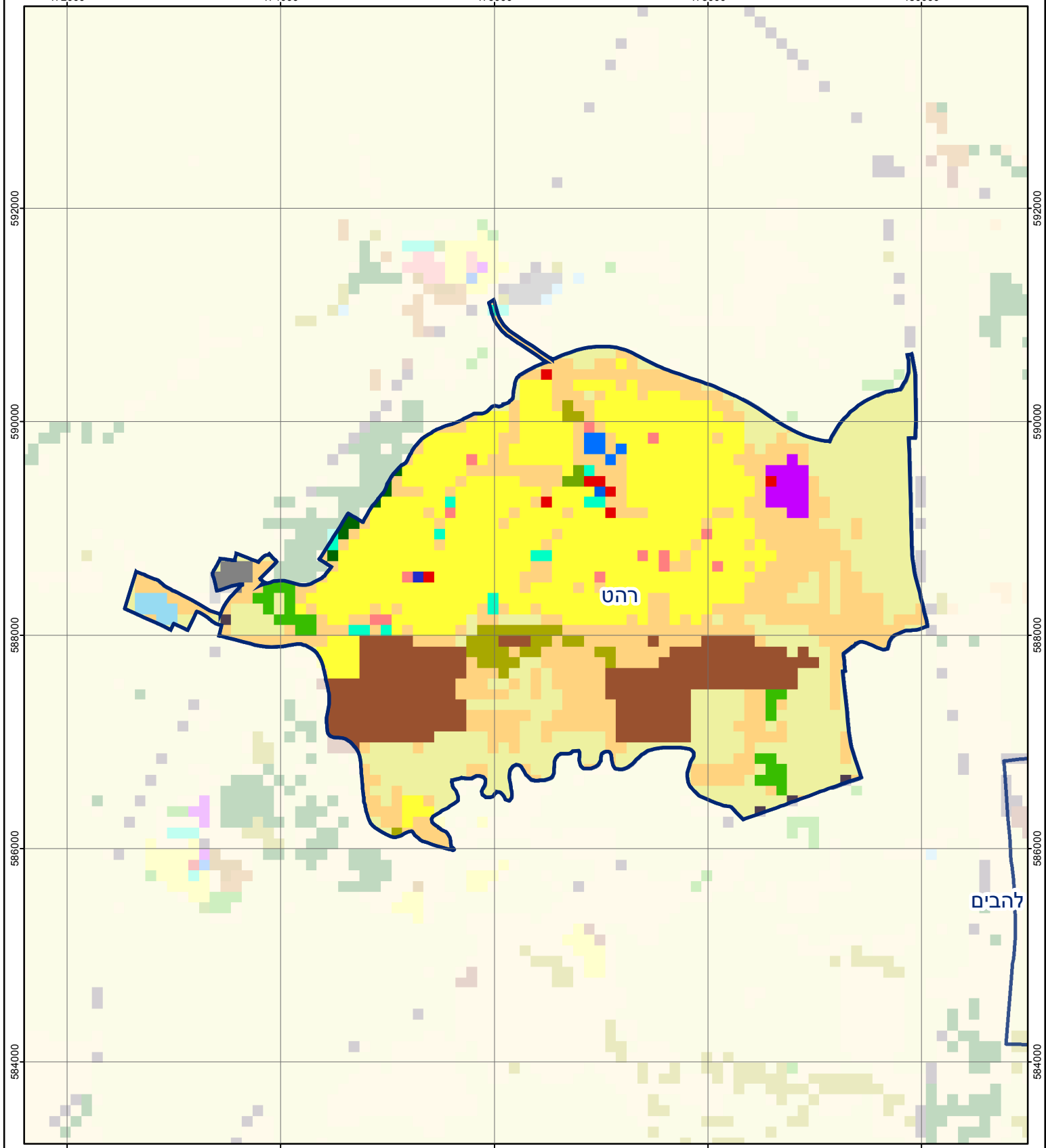
חיוב ארנונה\* לפי סוג נכס (2015 ו-2016)

סוג הנכס	שטחים באלפי מ"ר		סה"כ חיוב באלפי ש"ח	
	2016	2015	2016	2015
סך הכל	1,441.7	1,462.9	47,856	46,378
מגורים	996.2	1,017.3	33,927	32,800
משרדים, שירותים ומסחר	83.8	85.6	5,942	5,746
תעשייה ומלאכה	39.0	38.7	2,816	2,801
בנקים וחברות ביטוח	1.1	1.1	895	830
בתי מלון	-	-	-	-
חניונים	-	-	-	-
קרקע תפוסה	58.6	56.6	770	799
קרקע תפוסה במפעל עתיר שטח	-	-	-	-
אדמה חקלאית	52.7	52.6	35	35
מבנה חקלאי	1.5	1.5	64	19
אדמת בניין	-	-	-	-
מגורים שאינם בשימוש	-	-	-	-
מערכת סולרית שאינה על גג נכס	-	-	-	-
קרקע תפוסה למערכת סולרית	00.1	00.1	3	3
יתר סוגי הנכסים	208.8	209.4	3,404	3,345

\* חיובי ארנונה מתייחסים לנתונים בתחילת שנה, ואינם כוללים את השינויים בסכומי המס בשל הצמדה ואת הגידול הטבעי שחל במהלך השנה כתוצאה מתוספת נכסים.

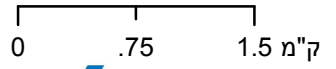
גביית ארנונה - 2016

למגורים	אלפי ש"ח	% שינוי ראלי לעומת 2015
לא למגורים	אלפי ש"ח	יחס גבייה ב-% לכלל החיובים
	9,341	-11.6
	10,546	29.9



## רהט

סוג רשות: עירייה  
 סמל יישוב: 1161



### מפת התמצאות



### שימושי קרקע:

כרייה וחציבה	מסחר ומגורים במרכז עירוני	חינוך והשכלה
גופי מים	תחבורה	בריאות ורווחה
גינון לנוי פארק ציבורי	מסחר ומשרדים	שירותי דת
יער וחורש	תעשייה	חירום והצלה
מטעים	מכלולי תשתית	שירותי מנהל ציבורי
גידולי שדה	שירות לציבור ללא אפיון	בתי עלמין
שיחים בתה ועשבוני	מגורים	תרבות פנאי וספורט
קרקע וסלע	מבנים חקלאיים	מלונאות ואירוח כפרי