

2016

רמת השרון

כללי

אחוזים	אלפים	קבוצת אוכלוסייה ודת
100.0	45.1	סך הכל
99.9		יהודים ואחרים
98.6		יהודים

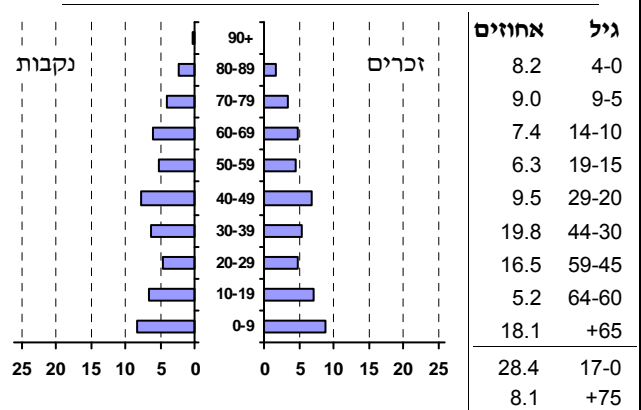
סמל: 2650 מחוז: תל אביב  
 מעמד מוניציפלי: עירייה  
 שנת קבלת מעמד מוניציפלי: 1949  
 מספר חברי מועצה: 15  
 סמל ושם ועדת תכנון ובנייה: 553 רמת השרון  
 מרחק מגבול מחוז תל אביב (2015) (ק"מ): 00.0  
 מרחב ימי, רשויות הגובלות בחוף הים: 0

דמוגרפיה

אחוז גידול האוכלוסייה (לעומת שנה קודמת) 1.4  
 לידות חי 690  
 פטירות 269  
 ריבוי טבעי - סך הכל 421  
 שיעור לאלף תושבים 2016-2015 9.4  
 פטירות תינוקות (ממוצע 2016-2012) 1.0  
 שיעור לאלף לידות חי 2016-2012 (1.4)  
 מאזן הגירה - סך הכל -125  
 עולים בהשתקעות ראשונה 89  
 גיל (אחוזים): 17-0 37.1  
 44-18 40.4  
 64-45 11.2  
 +65 11.2  
 אחוז עולי 1990+ מסך האוכלוסייה 4.9

אוכלוסייה סוף 2016 (אלפים) 45.1  
 זכרים 21.8  
 נקבות 23.3  
 יחס תלות (לאלף תושבים בלתי תלויים) 959

התפלגות אוכלוסייה, לפי גיל ומין (אחוזים):



הגירה פנימית, לפי מין וגיל

גיל				מין		סך הכל	
+65	64-30	29-15	עד 14	נקבות	זכרים		
126	823	303	417	834	835	1,669	נכנסים
150	815	485	426	918	958	1,876	יוצאים

שכר ורווחה

מקבלי קצבאות בגין ילדים (סוף שנה)

מספר ילדים במשפחה			סך הכל	משפחות ילדים
+5	4-3	2-1		
87	1,764	3,844	5,695	
501	5,567	5,966	12,034	

נתוני 2015

שכר חודשי ממוצע של שכיר במשך השנה

% שינוי ראלי לעומת שנה קודמת	ש"ח	סך הכל
7.0	13,937	גברים
6.9	17,442	נשים
5.3	10,532	

מספר השכירים 19,838  
 אחוז השכירים המשתכרים עד שכר מינימום 27.4  
 מדד אי-השוויון - שכירים (מדד גיני, 0 שוויון מלא) 0.5129  
 מספר העצמאים 2,129  
 הכנסה חודשית ממוצעת של עצמאי במשך השנה (ש"ח) 13,495  
 אחוז שינוי ראלי לעומת שנה קודמת 7.8  
 אחוז העצמאים המשתכרים עד מחצית השכר הממוצע 35.3

מקבלי:

דמי אבטלה - סך הכל (ממוצע חודשי) 296  
 מזה: גברים 120  
 הכשרה מקצועית ..  
 גיל ממוצע (לא כולל חיילים) 43  
 דמי אבטלה ממוצעים ליום (ש"ח) 174  
 קצבאות זקנה ושירים (סוף שנה) 7,836  
 מזה: אחוז מקבלי השלמת הכנסה 4.3  
 גמלת הבטחה הכנסה (נפשות, במשך השנה) 128  
 גמלאות (סוף שנה): סיעוד 784  
 נכות כללית 724  
 ניידות 191  
 נכות מעבודה ותלויים 142

מבוטחים בקופות חולים  
 סך הכל (סוף שנה) 43,457  
 באחוזים: כללית 34.6  
 מכבי 57.9  
 מאוחדת 4.0  
 לאומית 3.5

2016

רמת השרון

מיים				חינוך				
<b>תקבולים (אלפי מ"ק)</b> <b>פחת (אלפי מ"ק)</b> אחוז הפחת מסך כל תקבולי המים צריכה, לפי ייעוד				<b>ילדים בגנים של משרד החינוך תשע"ה 2015/16</b>				
6,169	319	5.2		גיל 6	גיל 5	גיל 4	גיל 3	סך הכל
				81	806	767	638	2,292
<b>אחוז מסך הכל</b> <b>אלפי מ"ק</b>				<b>תשע"ו 2015/16</b>				
100.0	5,849		<b>סך הכל</b>	ממוצע תלמידים לכיתה	תלמידים	כיתות	בתי ספר	
83.3	4,872		ביתית (וכל צריכה אחרת)	27	9,939	366	19	סך הכל
16.7	978		חקלאית	27	4,693	177	12	יסודי (כולל מיוחד)
<b>צריכה ביתית (וכל צריכה אחרת), לפי ייעוד</b>				28	5,246	189	8	על-יסודי
<b>מ"ק לנפש</b>	<b>אחוז</b>	<b>אלפי מ"ק</b>		27	2,380	87	3	חטיבת ביניים
108.1	100.0	4,872	<b>סך הכל</b>	28	2,866	102	5	תיכון
78.6	72.7	3,543	מזה: למגורים	<b>זכאים לתעודת בגרות מבין תלמידי כיתות יב (אחוזים):</b>				
3.6	3.3	160	למוסדות הרשות	<b>סך הכל</b>				
8.0	7.4	362	לגינות ציבורי	79.9				
6.7	6.2	302	למסחר ומלאכה	75.4				
0.1	0.1	6	לבנייה	עמדו בדרישות הסף של האוניברסיטאות				
<b>תחבורה</b>				<b>תשתיות ושירותים עירוניים</b>				
<b>כלי רכב מנועיים - סך הכל</b> מזה: מכונות פרטיות גיל ממוצע של מכונות פרטיות (שנים) תאונות דרכים עם נפגעים (ת"ד) - סך הכל שיעור ל-1,000 תושבים שיעור ל-1,000 כלי רכב				<b>התחלה</b> סלילת כבישים חדשים, הרחבה ושיקום של כבישים אורך (ק"מ) שטח (אלפי מ"ר) הנחת צינורות: מים (ק"מ) ביוב (ק"מ) תיעול (ק"מ)				
22,078				גמר				
19,391								
5.9								
39								
0.9								
1.8								
<b>פסולת</b>				<b>שימושי קרקע 2013</b>				
<b>פסולת מוצקה ביתית, מסחרית וגזם</b> (ק"ג ליום לנפש) אחוז מחזור:				<b>אחוז</b> <b>קמ"ר</b>				
2.2				100.0	16.62	<b>סך הכל שטח שיפוט</b>		
28.2				27.4	4.56	מגורים		
				2.1	0.35	חינוך והשכלה		
				0.2	0.04	בריאות ורווחה		
				0.8	0.14	שירותים ציבוריים		
				1.1	0.18	תרבות, פנאי, נופש וספורט		
				2.6	0.43	מסחר ומשרדים		
				0.7	0.12	תעשייה		
				9.1	1.51	תשתית ותחבורה		
				0.4	0.06	מבנים חקלאיים		
				0.1	0.01	גינות לנוי פארק ציבורי		
				-	-	יער וחורש		
				7.7	1.28	מטעים		
				24.1	4.01	גידול שדה		
				23.7	3.93	שטח פתוח אחר		
				<b>צפיפות אוכלוסייה לשטח בנוי למגורים (נפשות לקמ"ר)</b>				
				9,605	43.8			
				<b>אוכלוסייה סוף 2013 - סך הכל (אלפים)</b>				

2016

רמת השרון

## מדד פריפריאליות 2015

8	אשכול: (מ-1 עד 10, 1 הפריפריאלי ביותר)
2.400	ערך מדד:
239	דירוג: (מ-1 עד 255, 1 הפריפריאלי ביותר)
	דירוג לפי מרכיבי המדד:
239	מדד נגישות פוטנציאלית: (מ-1 עד 255, 1 הנגישות הנמוכה ביותר)
250	קרבה לגבול מחוז תל אביב: (מ-1 עד 255, 1 המרוחק ביותר)

## מדד חברתי-כלכלי 2013

9	אשכול: (מ-1 עד 10, 1 הנמוך ביותר)
1.796	ערך מדד:
248	דירוג: (מ-1 עד 255, 1 הנמוך ביותר)

7	אשכול: (מ-1 עד 10, 1 הקומפקטי ביותר)
142	דירוג: (מ-1 עד 197, 1 הקומפקטי ביותר)
0.605	ציון תקן:

## מדד קומפקטיות 2006

## אפיון טופוגרפי 2006

מדד טופוגרפיה: ממוצע ציוני תקן של (א) ו-(ב)			(ב) שיפוע ממוצע, במעלות			(א) סטיית התקן של הגבהים מעל פני הים			גובה מעל פני הים, במטרים			
אשכול <sup>(2)</sup>	דירוג <sup>(1)</sup>	ערך	דירוג <sup>(1)</sup>	ציון תקן	ערך	דירוג <sup>(1)</sup>	ציון תקן	ערך	ממוצע הגבהים	טווח הגבהים	מקסימלי	מינימלי
2	60	-0.76	51	-0.96	1.9	68	-0.56	14.1	49	67	82	15

(1) מ-1 עד 197, 1 השטוח ביותר.

(2) מ-1 עד 10, 1 השטוח ביותר.

2016

רמת השרון

נתוני ביצוע תקציב הרשות

הכנסות	אלפי ש"ח	% שינוי ראלי לעומת 2015	הוצאות	אלפי ש"ח	% שינוי ראלי לעומת 2015
סך כולל	494,390	5.4	סך כולל	455,166	-0.3
<u>תקציב רגיל - סך הכל</u>	386,389	4.3	<u>תקציב רגיל - סך הכל</u>	385,371	2.6
מזה: לפי ייעוד			מזה: לפי ייעוד		
חינוך	70,409	5.6	חינוך	131,143	4.7
רווחה	21,473	5.7	רווחה	35,445	3.5
מפעל מים	238	-53.0	רכישת מים	-	-
לפי מקור:			לפי סוג:		
עצמיות - סך הכל	297,788	3.7	עלות עבודה - סך הכל	157,290	6.5
מזה: ארנונה (גבייה)	230,595	5.4	מזה: חינוך	78,185	8.8
חינוך	4,524	0.8	רווחה	7,011	3.2
רווחה	918	7.9	הוצאות לפעולות	94,885	-1.8
השתתפות ממשלה - סך הכל	88,601	6.2	פירעון מלוות	11,102	-10.7
מזה: מענק כללי לאיזון	-	-	הוצאות מימון	2,190	1.9
העברות והכנסות חד-פעמיות	-	-	העברות והוצאות חד-פעמיות	3,509	6.6
לכיסוי גירעון מצטבר	-	-	(כולל כיסוי גירעון מצטבר)	116,395	2.7
מלווה לאיזון	-	-	כלליות, השתתפויות והעברות	69,795	-13.8
<u>תקציב בלתי רגיל - סך הכל</u>	108,001	9.6	<u>תקציב בלתי רגיל - סך הכל</u>	53,897	-23.3
מזה: השתתפות בעלי נכסים	-	-	עבודות פיתוח	-	-
השתתפות משרדי ממשלה	528	-83.1	העברת מלוות	-	-
מלוות	-	-	אחר	15,898	48.8

השנה (אלפי ש"ח) **עודף/גירעון בתקציב הרגיל** 1,018  
 השנה ללא קבלת מלוות לאיזון 1,018  
 מצטבר בסוף שנה -10,467

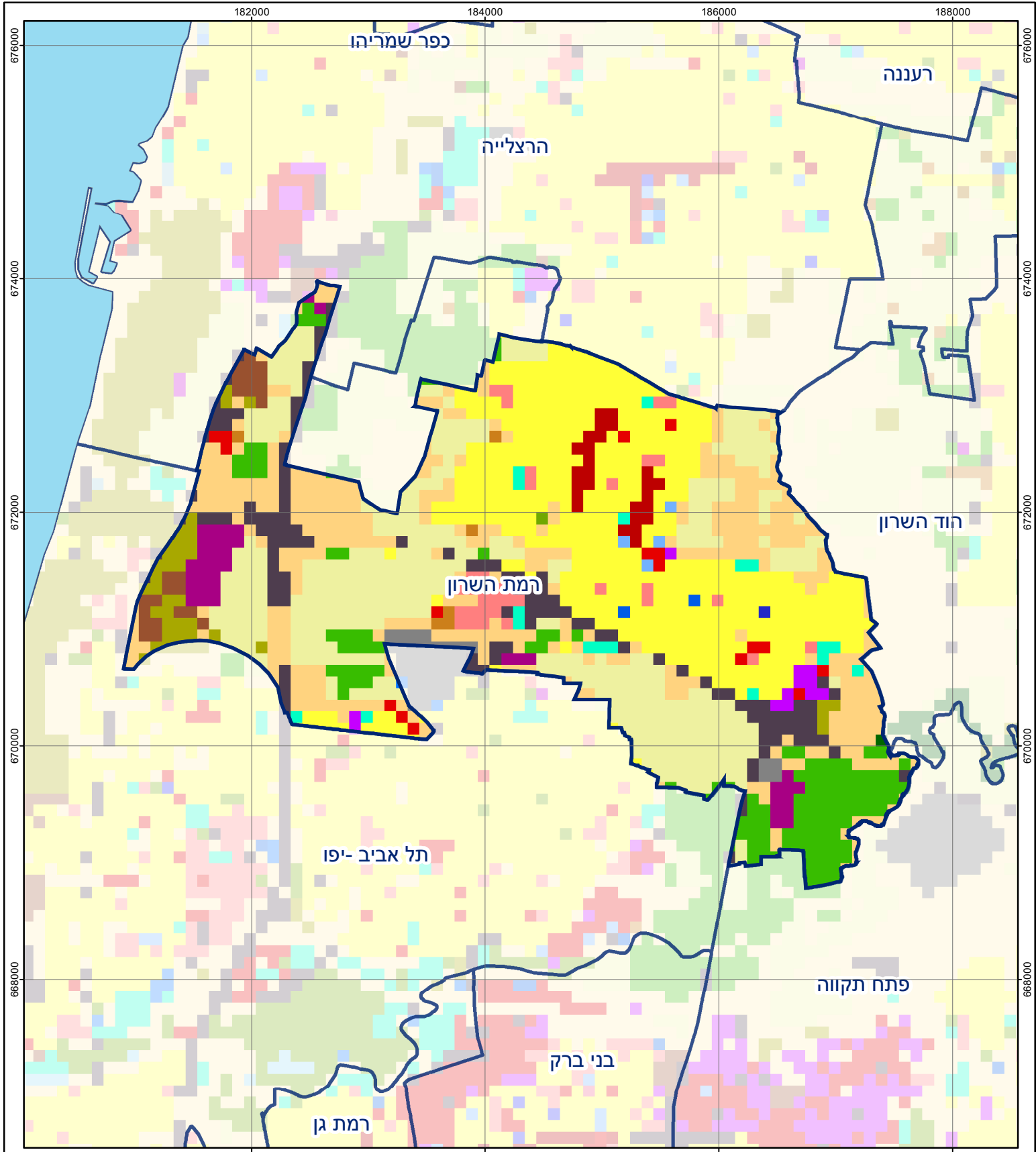
חיוב ארנונה\* לפי סוג נכס (2015 ו-2016)

סוג הנכס	שטחים באלפי מ"ר		סה"כ חיוב באלפי ש"ח	
	2016	2015	2016	2015
סך הכל	4,327.4	4,329.7	234,897	226,590
מגורים	2,226.4	2,255.1	138,544	134,685
משרדים, שירותים ומסחר	292.8	305.2	64,853	60,052
תעשייה ומלאכה	96.2	93.9	11,898	12,001
בנקים וחברות ביטוח	5.1	5.1	6,653	6,567
בתי מלון	0.6	0.6	80	79
חניונים	-	-	-	-
קרקע תפוסה	608.1	572.1	9,119	9,589
קרקע תפוסה במפעל עתיר שטח	1,020.1	1,020.2	126.0	123.0
אדמה חקלאית	3.8	3.6	408	416
מבנה חקלאי	1.5	1.5	67	67
אדמת בניין	-	-	-	-
מגורים שאינם בשימוש	-	-	-	-
מערכת סולרית שאינה על גג נכס	-	-	-	-
קרקע תפוסה למערכת סולרית	-	-	-	-
יתר סוגי הנכסים	72.8	72.4	3,149	3,011

\* חיובי ארנונה מתייחסים לנתונים בתחילת שנה, ואינם כוללים את השינויים בסכומי המס בשל הצמדה ואת הגידול הטבעי שחל במהלך השנה כתוצאה מתוספת נכסים.

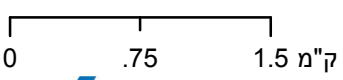
גביית ארנונה - 2016

למגורים	אלפי ש"ח	% שינוי ראלי לעומת 2015
לא למגורים	אלפי ש"ח	יחס גבייה ב-% לכלל החיובים
	144,079	9.1
	86,516	82.8



## רמת השרון

סוג רשות: עירייה  
 סמל יישוב: 2650



### מפת התמצאות



שימושי קרקע:	
כרייה וחציבה	מסחר ומגורים במרכז עירוני
גופי מים	תחבורה
גינות לנוי פארק ציבורי	מסחר ומשרדים
יער וחורש	תעשייה
מטעים	מכלולי תשתית
גידולי שדה	שירות לציבור ללא אפיון
שיחים בתה ועשבוני	מגורים
קרקע וסלע	מבנים חקלאיים
חינוך והשכלה	בריאות ורווחה
שירותי דת	חירום והצלה
שירותי מנהל ציבורי	בתי עלמין
תרבות פנאי וספורט	מלונאות ואירוח כפרי