

2016

רעננה

כללי

אחוזים	אלפים	קבוצת אוכלוסייה ודת
100.0	71.7	סך הכל
99.9		יהודים ואחרים
97.7		יהודים

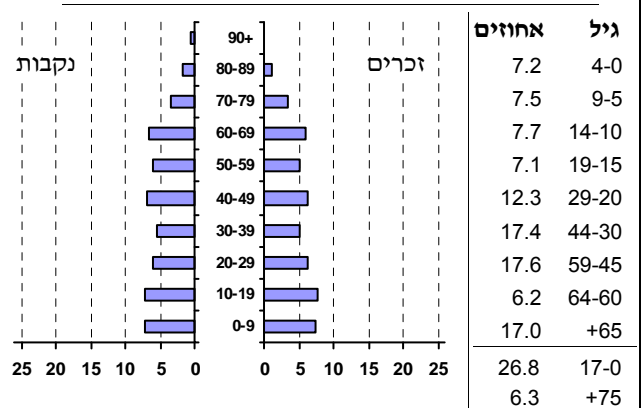
סמל: 8700 מחוז: המרכז
 מעמד מוניציפלי: עירייה
 שנת קבלת מעמד מוניציפלי: 1982
 מספר חברי מועצה: 19
 סמל ושם ועדת תכנון ובנייה: 416 רעננה
 מרחק מגבול מחוז תל אביב (2015) (ק"מ): 02.3
 מרחב ימי, רשויות הגובלות בחוף הים: 0

דמוגרפיה

אחוז גידול האוכלוסייה (לעומת שנה קודמת) 1.3
 לידות חי 1,046
 פטירות 402
 ריבוי טבעי - סך הכל 644
 שיעור לאלף תושבים 2016-2015 9.0
 פטירות תינוקות (ממוצע 2016-2012) 1.4
 שיעור לאלף לידות חי 2016-2012 (1.3)
 מאזן הגירה - סך הכל 378
 עולים בהשקעות ראשונה 997
 גיל (אחוזים): 17-0 38.1
 44-18 37.8
 64-45 14.8
 +65 9.2
 אחוז עולי 1990+ מסך האוכלוסייה 19.0

אוכלוסייה סוף 2016 (אלפים) 71.7
 זכרים 35.1
 נקבות 36.6
 יחס תלות (לאלף תושבים בלתי תלויים) 869

התפלגות אוכלוסייה, לפי גיל ומין (אחוזים):



הגירה פנימית, לפי מין וגיל

גיל				מין		סך הכל	
+65	64-30	29-15	עד 14	נקבות	זכרים		
240	1,216	603	683	1,362	1,380	2,742	נכנסים
224	1,436	900	770	1,628	1,702	3,330	יוצאים

שכר ורווחה

מקבלי קצבאות בגין ילדים (סוף שנה)

מספר ילדים במשפחה			סך הכל	משפחות ילדים
+5	4-3	2-1		
238	3,079	6,644	9,961	
1,308	9,925	10,035	21,268	

נתוני 2015

שכר חודשי ממוצע של שכיר במשך השנה

% שינוי ראלי לעומת שנה קודמת	ש"ח	סך הכל
4.8	12,229	גברים
4.5	15,311	נשים
3.4	9,159	

מספר השכירים 33,130
 אחוז השכירים המשתכרים עד שכר מינימום 31.6
 מדד אי-השוויון - שכירים (מדד גיני, 0 שוויון מלא) 0.4944
 מספר העצמאים 3,231
 הכנסה חודשית ממוצעת של עצמאי במשך השנה (ש"ח) 13,335
 אחוז שינוי ראלי לעומת שנה קודמת 7.0
 אחוז העצמאים המשתכרים עד מחצית השכר הממוצע 35.7

מקבלי:

דמי אבטלה - סך הכל (ממוצע חודשי) 497
 מזה: גברים 222
 הכשרה מקצועית ..
 גיל ממוצע (לא כולל חיילים) 44
 דמי אבטלה ממוצעים ליום (ש"ח) 176
 קצבאות זקנה ושירים (סוף שנה) 10,810
 מזה: אחוז מקבלי השלמת הכנסה 6.3
 גמלת הבטחת הכנסה (נפשות, במשך השנה) 208
 גמלאות (סוף שנה): סיעוד 1,053
 נכות כללית 1,445
 ניידות 366
 נכות מעבודה ותלויים 283

מבוטחים בקופות חולים
 סך הכל (סוף שנה) 72,263
 באחוזים: כללית 37.2
 מכבי 52.7
 מאוחדת 7.6
 לאומית 2.5

2016

רעננה

חינוך

מים

תקבולים (אלפי מ"ק) 7,396 פחת (אלפי מ"ק) 430 אחוז הפחת מסך כל תקבולי המים 5.8 צריכה, לפי ייעוד		
אחוז מסך הכל	אלפי מ"ק	
100.0	6,966	סך הכל
98.0	6,829	ביתית (וכל צריכה אחרת)
2.0	137	חקלאית
צריכה ביתית (וכל צריכה אחרת), לפי ייעוד		
מ"ק לנפש	אחוז	אלפי מ"ק
95.3	100.0	6,829
62.0	65.1	4,448
1.8	1.9	128
12.1	12.7	867
8.4	8.8	599
1.9	2.0	135

ילדים בגנים של משרד החינוך תשע"ה 2015/16				
סך הכל	גיל 3	גיל 4	גיל 5	גיל 6
3,004	814	1,008	1,039	143

תשע"ו 2015/16	בתי ספר	כיתות	תלמידים	ממוצע תלמידים לכיתה
סך הכל	36	518	13,641	26
יסודי (כולל מיוחד)	21	269	7,041	26
על-יסודי	22	249	6,600	27
חטיבת ביניים	8	107	2,963	28
תיכון	14	142	3,637	26
זכאים לתעודת בגרות מבין תלמידי כיתות יב (אחוזים):				
סך הכל	84.9			
עמדו בדרישות הסף של האוניברסיטאות	81.3			

תחבורה

כלי רכב מנועיים - סך הכל	32,734
מזה: מכוניות פרטיות	29,457
גיל ממוצע של מכונות פרטיות (שנים)	6.2
תאונות דרכים עם נפגעים (ת"ד) - סך הכל	74
שיעור ל-1,000 תושבים	1.0
שיעור ל-1,000 כלי רכב	2.3

תשתיות ושירותים עירוניים

גמר	התחלה	
-	1.8	סלילת כבישים חדשים, הרחבה ושיקום של כבישים אורך (ק"מ)
-	24.5	שטח (אלפי מ"ר)
5.4	4.4	הנחת צינורות: מים (ק"מ)
3.1	3.1	ביוב (ק"מ)
0.0	0.0	תיעול (ק"מ)

פסולת

פסולת מוצקה ביתית, מסחרית וגזם (ק"ג ליום לנפש)	1.8
אחוז מחזור:	44.5

בנייה ודיור

גמר בנייה	התחלת בנייה	
134.7	147.2	שטח - סך הכל (אלפי מ"ר)
128.1	140.8	מזה: למגורים (אלפי מ"ר)
615	582	מספר דירות
מספר דירות למגורים לפי מרשם מבנים ודירות		
24,461		

שטח וצפיפות

שטח (קמ"ר):	14.83
צפיפות לקמ"ר:	4,833.8

שימושי קרקע 2013

אחוז	קמ"ר	
100.0	14.82	סך הכל שטח שיפוט
40.8	6.05	מגורים
3.6	0.54	חינוך והשכלה
0.5	0.08	בריאות ורווחה
0.8	0.12	שירותים ציבוריים
3.1	0.46	תרבות, פנאי, נופש וספורט
3.1	0.46	מסחר ומשרדים
1.9	0.28	תעשייה
2.0	0.30	תשתית ותחבורה
0.5	0.08	מבנים חקלאיים
0.3	0.05	גינון לנוי פארק ציבורי
-	-	יער וחורש
11.5	1.71	מטעים
15.0	2.22	גידול שדה
16.9	2.47	שטח פתוח אחר
11,455		צפיפות אוכלוסייה לשטח בנוי למגורים (נפשות לקמ"ר)
69.3		אוכלוסייה סוף 2013 - סך הכל (אלפים)

2016

רעננה

מדד פריפריאליות 2015

8	אשכול: (מ-1 עד 10, 1 הפריפריאלי ביותר)
2.022	ערך מדד:
233	דירוג: (מ-1 עד 255, 1 הפריפריאלי ביותר)
	דירוג לפי מרכיבי המדד:
232	מדד נגישות פוטנציאלית: (מ-1 עד 255, 1 הנגישות הנמוכה ביותר)
238	קרבה לגבול מחוז תל אביב: (מ-1 עד 255, 1 המרוחק ביותר)

מדד חברתי-כלכלי 2013

8	אשכול: (מ-1 עד 10, 1 הנמוך ביותר)
1.462	ערך מדד:
240	דירוג: (מ-1 עד 255, 1 הנמוך ביותר)

מדד קומפקטיות 2006	
4	אשכול: (מ-1 עד 10, 1 הקומפקטי ביותר)
84	דירוג: (מ-1 עד 197, 1 הקומפקטי ביותר)
-0.388	ציון תקן:

אפיון טופוגרפי 2006

מדד טופוגרפיה: ממוצע ציוני תקן של (א) ו-(ב)			(ב) שיפוע ממוצע, במעלות			(א) סטיית התקן של הגבהים מעל פני הים			גובה מעל פני הים, במטרים			
אשכול ⁽²⁾	דירוג ⁽¹⁾	ערך	דירוג ⁽¹⁾	ציון תקן	ערך	דירוג ⁽¹⁾	ציון תקן	ערך	ממוצע הגבהים	טווח הגבהים	מקסימלי	מינימלי
2	39	-0.89	41	-1.00	1.8	38	-0.77	8.6	50	40	70	30

(1) מ-1 עד 197, 1 השטוח ביותר.

(2) מ-1 עד 10, 1 השטוח ביותר.

2016

רעננה

נתוני ביצוע תקציב הרשות

הכנסות	אלפי ש"ח	% שינוי ראלי לעומת 2015	הוצאות	אלפי ש"ח	% שינוי ראלי לעומת 2015
סך כולל	933,283	5.2	סך כולל	991,598	12.0
<u>תקציב רגיל - סך הכל</u>	714,305	5.0	<u>תקציב רגיל - סך הכל</u>	714,043	5.2
מזה: לפי ייעוד			מזה: לפי ייעוד		
חינוך	177,632	7.5	חינוך	258,669	6.2
רווחה	36,152	4.2	רווחה	61,778	5.7
מפעל מים	81	29.2	רכישת מים	-	-
לפי מקור:			לפי סוג:		
עצמיות - סך הכל	525,847	1.0	עלות עבודה - סך הכל	358,036	7.9
מזה: ארנונה (גבייה)	282,350	3.5	מזה: חינוך	179,515	8.1
חינוך	56,665	8.2	רווחה	16,803	5.0
רווחה	1,696	-6.3	הוצאות לפעולות	161,454	1.8
השתתפות ממשלה - סך הכל	160,652	3.2	פירעון מלוות	26,373	-46.2
מזה: מענק כללי לאיזון	-	-	הוצאות מימון	3,115	-3.0
העברות והכנסות חד-פעמיות	-	-	העברות והוצאות חד-פעמיות	9,336	-21.2
לכיסוי גירעון מצטבר	-	-	(כולל כיסוי גירעון מצטבר)	155,729	25.5
מלווה לאיזון	27,806	..	כלליות, השתתפויות והעברות	277,555	34.2
<u>תקציב בלתי רגיל - סך הכל</u>	218,978	5.9	<u>תקציב בלתי רגיל - סך הכל</u>	277,555	34.2
מזה: השתתפות בעלי נכסים	-	-	עבודות פיתוח	249,749	49.3
השתתפות משרדי ממשלה	13,984	-9.9	העברת מלוות	27,806	-22.8
מלוות	62,806	74.3	אחר	-	..

השנה (אלפי ש"ח) **עודף/גירעון בתקציב הרגיל** 262
 השנה ללא קבלת מלוות לאיזון -27,544
 מצטבר בסוף שנה 2,053

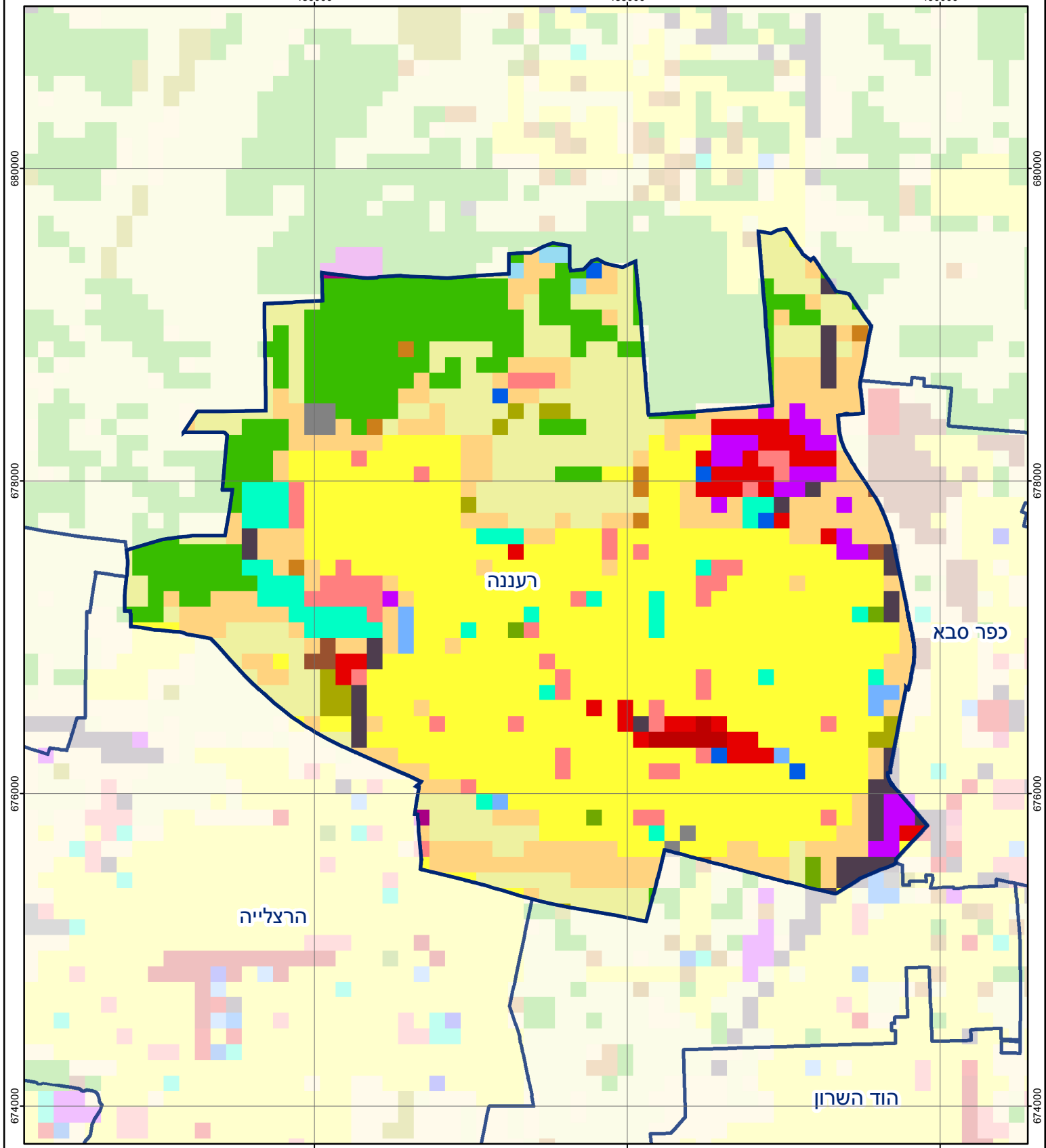
חיוב ארנונה* לפי סוג נכס (2015 ו-2016)

סוג הנכס	שטחים באלפי מ"ר		סה"כ חיוב באלפי ש"ח	
	2015	2016	2015	2016
סך הכל	8,881.4	8,854.2	309,375	316,622
מגורים	3,514.7	3,583.4	162,958	167,753
משרדים, שירותים ומסחר	391.6	393.2	83,185	84,004
תעשייה ומלאכה	364.6	378.7	37,286	38,521
בנקים וחברות ביטוח	9.2	9.1	11,798	11,615
בתי מלון	8.0	10.0	992	1,252
חניונים	434.0	464.3	7,756	7,872
קרקע תפוסה	273.6	286.0	3,660	3,861
קרקע תפוסה במפעל עתיר שטח	-	-	-	-
אדמה חקלאית	3,844.1	3,688.1	296	288
מבנה חקלאי	-	-	-	-
אדמת בניין	-	-	-	-
מגורים שאינם בשימוש	-	-	-	-
מערכת סולרית שאינה על גג נכס	-	-	-	-
קרקע תפוסה למערכת סולרית	-	-	-	-
יתר סוגי הנכסים	41.6	41.3	1,445	1,456

* חיובי ארנונה מתייחסים לנתונים בתחילת שנה, ואינם כוללים את השינויים בסכומי המס בשל הצמדה ואת הגידול הטבעי שחל במהלך השנה כתוצאה מתוספת נכסים.

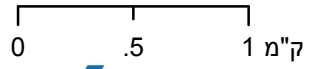
גביית ארנונה - 2016

למגורים	אלפי ש"ח	% שינוי ראלי לעומת 2015
150,240	4.3	96.5
לא למגורים	אלפי ש"ח	
132,110		



רעננה

סוג רשות: עירייה
 סמל יישוב: 8700



מפת התמצאות



שימושי קרקע:

- | | | | |
|------------------------|---------------------------|------------------------|---------------------|
| כרייה וחציבה | מסחר ומגורים במרכז עירוני | חינוך והשכלה | בריאות ורווחה |
| גופי מים | תחבורה | שירותי דת | חירום והצלה |
| גינות לנוי פארק ציבורי | מסחר ומשרדים | שירותי מנהל ציבורי | בתי עלמין |
| יער וחורש | תעשייה | שירות לציבור ללא אפיון | תרבות פנאי וספורט |
| מטעים | מכלולי תשתית | מגורים | מלונאות ואירוח כפרי |
| גידולי שדה | שירות לציבור ללא אפיון | מבנים חקלאיים | |
| שיחים בתה ועשבוני | מגורים | | |
| קרקע וסלע | מבנים חקלאיים | | |