

2016

אילת

כללי

אחוזים	אלפים	קבוצת אוכלוסייה ודת
100.0	50.1	סך הכל
95.7		יהודים ואחרים
82.3		יהודים
4.3		ערבים
3.2		מוסלמים
0.6		נוצרים
0.5		דרוזים

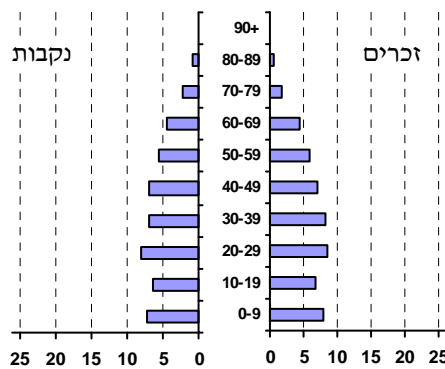
סמל: 2600 מחוז: הדרום
 מעמד מוניציפלי: עירייה
 שנת קבלת מעמד מוניציפלי: 1959
 מספר חברי מועצה: 17
 סמל ושם ועדת תכנון ובנייה: 602 אילת
 מרחק מגבול מחוז תל אביב (2015) (ק"מ): 321.4
 מרחב ימי, רשויות הגובלות בחוף הים: 0

דמוגרפיה

אחוז גידול האוכלוסייה (לעומת שנה קודמת) 0.7
 לידות חי 867
 פטירות 206
 ריבוי טבעי - סך הכל 661
 שיעור לאלף תושבים 2016-2015 13.2
 פטירות תינוקות (ממוצע 2016-2012) 1.2
 שיעור לאלף לידות חי 2016-2012 (1.3)
 מאזן הגירה - סך הכל -145
 עולים בהשתקעות ראשונה 530
 גיל (אחוזים): 17-0 21.5
 44-18 46.6
 64-45 23.6
 +65 8.3
 אחוז עולי 1990+ מסך האוכלוסייה 21.3

אוכלוסייה סוף 2016 - סך הכל (אלפים) 50.1
 זכרים 25.9
 נקבות 24.1
 יחס תלות (לא לפי תושבים בלתי תלויים) 603

התפלגות אוכלוסייה, לפי גיל ומין (אחוזים):



גיל	אחוזים
4-0	8.0
9-5	7.4
14-10	6.5
19-15	6.5
29-20	16.8
44-30	22.4
59-45	18.4
64-60	4.7
+65	9.2
17-0	25.7
+75	3.1

הגירה פנימית, לפי מין וגיל

גיל				מין		סך הכל	
+65	64-30	29-15	עד 14	נקבות	זכרים		
91	1,013	1,397	344	1,225	1,620	2,845	נכנסים
129	1,375	1,305	650	1,590	1,869	3,459	יוצאים

שכר ורווחה

מקבלי קצבאות בגין ילדים (סוף שנה)				מספר ילדים במשפחה		סך הכל	משפחות ילדים
+5	4-3	2-1					
160	1,698	5,108	6,966		13,854		
895	5,479	7,480					
נתוני 2015							
שכר חודשי ממוצע של שכיר במשך השנה							
% שינוי ראלי לעומת שנה קודמת		ש"ח					
5.9		7,634	סך הכל				
6.8		8,806	גברים				
4.0		6,344	נשים				
מספר השכירים							
30,766							
35.5 אחוז השכירים המשתכרים עד שכר מינימום							
מדד אי-השוויון - שכירים (מדד גייני, 0 שוויון מלא) 0.3678							
מספר העצמאים 1,974							
הכנסה חודשית ממוצעת של עצמאי במשך השנה (ש"ח) 10,742							
6.2 אחוז שינוי ראלי לעומת שנה קודמת							
29.2 אחוז העצמאים המשתכרים עד מחצית השכר הממוצע							
מקבלי:							
דמי אבטלה - סך הכל (ממוצע חודשי) 595							
מזה: גברים 276							
הכשרה מקצועית ..							
גיל ממוצע (לא כולל חיילים) 44							
דמי אבטלה ממוצעים ליום (ש"ח) 141							
קצבאות זקנה ושאריות (סוף שנה) 4,810							
מזה: אחוז מקבלי השלמת הכנסה 21.4							
גמלת הבטחת הכנסה (נפשות, במשך השנה) 1,443							
גמלאות (סוף שנה): סיעוד 384							
נכות כללית 1,608							
ניידות 249							
נכות מעבודה ותלויים 282							
מבוטחים בקופות חולים							
סך הכל (סוף שנה) 55,083							
באחוזים: כללית 56.0							
מכבי 32.8							
מאוחדת 4.3							
לאומית 6.9							

2016

אילת

מים

11,351	תקבולים (אלפי מ"ק)	
462	פחת (אלפי מ"ק)	
4.1	אחוז הפחת מסך כל תקבולי המים צריכה, לפי ייעוד	
אחוז מסך הכל	אלפי מ"ק	
100.0	10,890	סך הכל
99.5	10,841	ביתית (וכל צריכה אחרת)
0.5	49	חקלאית
צריכה ביתית (וכל צריכה אחרת), לפי ייעוד		
מ"ק לנפש	אחוז	אלפי מ"ק
216.5	100.0	10,841
78.3	36.1	3,918
7.7	3.5	384
29.3	13.5	1,466
19.8	9.1	990
1.6	0.7	78

חינוך

ילדים בגנים של משרד החינוך תשע"ה 2015/16				
סך הכל	גיל 3	גיל 4	גיל 5	גיל 6
2,480	796	790	809	85

תשע"ו 2015/16	בתי ספר	כיתות	תלמידים	ממוצע תלמידים לכיתה
סך הכל	20	346	8,215	24
יסודי (כולל מיוחד)	13	186	4,462	24
על-יסודי	12	160	3,753	23
חטיבת ביניים	5	71	1,909	27
תיכון	7	89	1,844	21
זכאים לתעודת בגרות מבין תלמידי כיתות יב (אחוזים):				
סך הכל	66.7			
עמדו בדרישות הסף של האוניברסיטאות	57.4			

תחבורה

19,027	כלי רכב מנועיים - סך הכל
15,083	מזה: מכוניות פרטיות
7.5	גיל ממוצע של מכונית פרטית (שנים)
50	תאונות דרכים עם נפגעים (ת"ד) - סך הכל
1.0	שיעור ל-1,000 תושבים
2.7	שיעור ל-1,000 כלי רכב

תשתיות ושירותים עירוניים

גמר	התחלה	
		סלילת כבישים חדשים, הרחבה ושיקום של כבישים אורך (ק"מ)
5.6	5.6	שטח (אלפי מ"ר)
64.7	64.7	הנחת צינורות: מים (ק"מ)
0.0	0.0	ביוב (ק"מ)
0.0	0.0	תיעול (ק"מ)

פסולת

3.5	פסולת מוצקה ביתית, מסחרית וגזם (ק"ג ליום לנפש)
7.7	אחוז מחזור:

בנייה ודיור

גמר בנייה	התחלת בנייה	
11.4	22.2	שטח - סך הכל (אלפי מ"ר)
6.5	10.1	מזה: למגורים (אלפי מ"ר)
33	54	מספר דירות
מספר דירות למגורים לפי מרשם מבנים ודירות 18,668		

שטח וצפיפות

100.46	שטח (קמ"ר):
509.6	צפיפות לקמ"ר:

שימושי קרקע 2013

אחוז	קמ"ר	
100.0	98.76	סך הכל שטח שיפוט
4.1	4.03	מגורים
0.4	0.43	חינוך והשכלה
-	0.04	בריאות ורווחה
0.3	0.26	שירותים ציבוריים
1.0	0.95	תרבות, פנאי, נופש וספורט
0.9	0.85	מסחר ומשרדים
0.4	0.43	תעשייה
2.0	1.94	תשתית ותחבורה
0.3	0.27	מבנים חקלאיים
-	0.04	גינון לנוי פארק ציבורי
-	-	יער וחורש
0.6	0.60	מטעים
0.7	0.70	גידול שדה
89.3	88.22	שטח פתוח אחר
11,935	צפיפות אוכלוסייה לשטח בנוי למגורים (נפשות לקמ"ר)	
48.1	אוכלוסייה סוף 2013 - סך הכל (אלפים)	

2016

אילת

מדד פריפריאליות 2015

1	אשכול: (מ-1 עד 10, 1 הפריפריאלי ביותר)
-2.483	ערך מדד:
1	דירוג: (מ-1 עד 255, 1 הפריפריאלי ביותר)
4	מדד נגישות פוטנציאלית: (מ-1 עד 255, 1 הנגישות הנמוכה ביותר)
1	קרבה לגבול מחוז תל אביב: (מ-1 עד 255, 1 המרוחק ביותר)

מדד חברתי-כלכלי 2013

6	אשכול: (מ-1 עד 10, 1 הנמוך ביותר)
0.247	ערך מדד:
153	דירוג: (מ-1 עד 255, 1 הנמוך ביותר)

מדד קומפקטיות 2006

8	אשכול: (מ-1 עד 10, 1 הקומפקטי ביותר)
181	דירוג: (מ-1 עד 197, 1 הקומפקטי ביותר)
1.329	ציון תקן:

אפיון טופוגרפי 2006

מדד טופוגרפיה: ממוצע ציוני תקן של (א) ו-(ב)			(ב) שיפוע ממוצע, במעלות			(א) סטיית התקן של הגבהים מעל פני הים			גובה מעל פני הים, במטרים			
אשכול ⁽²⁾	דירוג ⁽¹⁾	ערך	דירוג ⁽¹⁾	ציון תקן	ערך	דירוג ⁽¹⁾	ציון תקן	ערך	ממוצע הגבהים	טווח הגבהים	מקסימלי	מינימלי
5	110	0.02	86	-0.44	3.6	157	0.48	41.8	48	156	152	-4

(1) מ-1 עד 197, 1 השטוח ביותר.

(2) מ-1 עד 10, 1 השטוח ביותר.

2016

אילת

נתוני ביצוע תקציב הרשות

הכנסות	אלפי ש"ח	% שינוי ראלי לעומת 2015	הוצאות	אלפי ש"ח	% שינוי ראלי לעומת 2015
סך כולל	671,516	9.1	סך כולל	665,656	7.1
<u>תקציב רגיל - סך הכל</u>	544,646	8.8	<u>תקציב רגיל - סך הכל</u>	550,981	7.2
מזה: לפי ייעוד			מזה: לפי ייעוד		
חינוך	122,218	7.8	חינוך	156,946	5.9
רווחה	29,397	13.0	רווחה	45,952	9.4
מפעל מים	-	-	רכישת מים	-	-
לפי מקור:			לפי סוג:		
עצמיות - סך הכל	356,114	5.3	עלות עבודה - סך הכל	197,401	4.3
מזה: ארנונה (גבייה)	268,006	1.3	מזה: חינוך	80,911	5.0
חינוך	4,552	6.5	רווחה	11,722	-0.3
רווחה	591	-23.7	הוצאות לפעולות	197,681	6.9
השתתפות ממשלה - סך הכל	162,265	11.0	פירעון מלוות	26,841	-0.2
מזה: מענק כללי לאיזון	-	-	הוצאות מימון	7,626	-11.1
העברות והכנסות חד-פעמיות	-	-	העברות והוצאות חד-פעמיות	43,364	43.9
לכיסוי גירעון מצטבר	-	-	(כולל כיסוי גירעון מצטבר)	43,364	43.9
מלווה לאיזון	26,267	60.0	כלליות, השתתפויות והעברות	78,068	5.0
<u>תקציב בלתי רגיל - סך הכל</u>	126,870	10.7	<u>תקציב בלתי רגיל - סך הכל</u>	114,675	6.7
מזה: השתתפות בעלי נכסים	4,224	-20.7	עבודות פיתוח	75,739	-2.4
השתתפות משרדי ממשלה	27,146	50.1	העברת מלוות	30,490	49.5
מלוות	40,490	98.5	אחר	8,446	-10.8
עודף/גירעון בתקציב הרגיל (אלפי ש"ח) השנה השנה ללא קבלת מלוות לאיזון -32,602 מצטבר בסוף שנה -67,492 -6,335					

חיוב ארנונה* לפי סוג נכס (2015 ו-2016)

סוג הנכס	שטחים באלפי מ"ר		סה"כ חיוב באלפי ש"ח	
	2015	2016	2015	2016
סך הכל	7,839.8	7,998.4	289,622	296,655
מגורים	2,043.3	2,092.9	75,764	78,674
משרדים, שירותים ומסחר	445.9	453.3	68,072	71,003
תעשייה ומלאכה	210.3	214.7	11,859	12,189
בנקים וחברות ביטוח	3.8	3.7	4,971	4,867
בתי מלון	916.2	923.3	85,098	85,394
חניונים	23.2	27.6	314	377
קרקע תפוסה	3,842.8	3,928.7	41,167	41,740
קרקע תפוסה במפעל עתיר שטח	-	-	-	-
אדמה חקלאית	327.6	327.6	19	23
מבנה חקלאי	-	-	-	-
אדמת בניין	-	-	-	-
מגורים שאינם בשימוש	-	-	-	-
מערכת סולרית שאינה על גג נכס	-	-	-	-
קרקע תפוסה למערכת סולרית	-	-	-	-
יתר סוגי הנכסים	26.7	26.7	2,358	2,388

* חיובי ארנונה מתייחסים לנתונים בתחילת שנה, ואינם כוללים את השינויים בסכומי המס בשל הצמדה ואת הגידול הטבעי שחל במהלך השנה כתוצאה מתוספת נכסים.

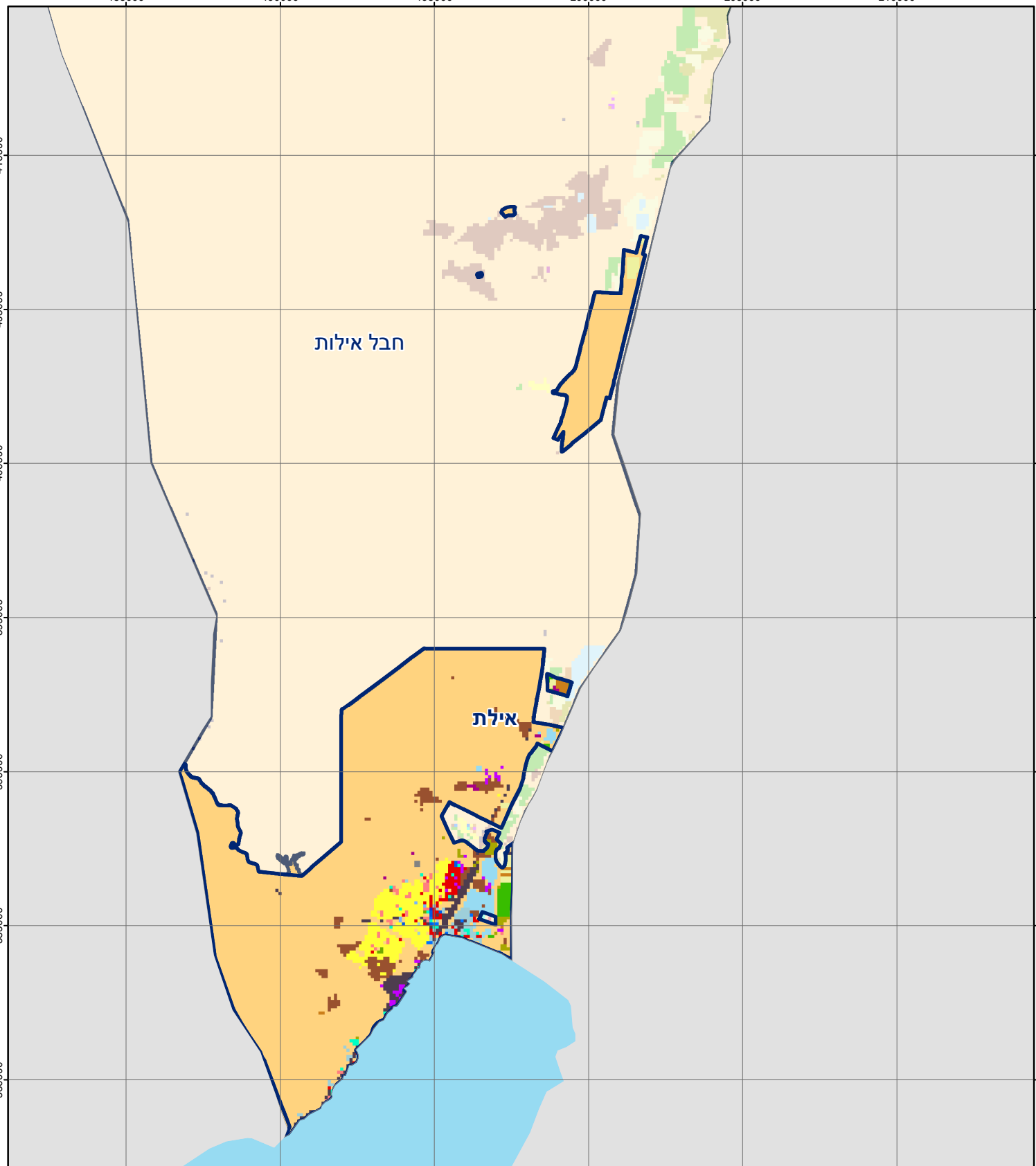
גביית ארנונה - 2016

למגורים	אלפי ש"ח	% שינוי ראלי לעומת 2015
לא למגורים <td>אלפי ש"ח <td>יחס גבייה ב-% לכלל החיובים</td> </td>	אלפי ש"ח <td>יחס גבייה ב-% לכלל החיובים</td>	יחס גבייה ב-% לכלל החיובים
	68,284	2.8
	199,722	77.4

185000 190000 195000 200000 205000 210000

410000
405000
400000
395000
390000
385000
380000

410000
405000
400000
395000
390000
385000
380000

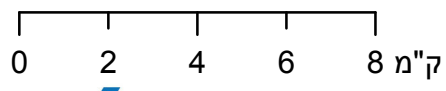


185000 190000 195000 200000 205000 210000

אילת

סוג רשות: עירייה

סמל יישוב: 2600



מפת התמצאות



שימושי קרקע:		
כרייה וחציבה	מסחר ומגורים במרכז עירוני	חינוך והשכלה
גופי מים	תחבורה	בריאות ורווחה
גינון לנוי פארק ציבורי	מסחר ומשרדים	שירותי דת
יער וחורש	תעשייה	חירום והצלה
מטעים	מכלולי תשתית	שירותי מנהל ציבורי
גידולי שדה	שירות לציבור ללא אפיון	בתי עלמין
שיחים בתה ועשבוני	מגורים	תרבות פנאי וספורט
קרקע וסלע	מבנים חקלאיים	מלונאות ואירוח כפרי