

2016

שדרות

כללי

אחוזים	אלפים	קבוצת אוכלוסייה ודת
100.0	24.0	סך הכל
99.5		יהודים ואחרים
93.9		יהודים

סמל: 1031 מחוז: הדרום
 מעמד מוניציפלי: עירייה
 שנת קבלת מעמד מוניציפלי: 1996
 מספר חברי מועצה: 13
 סמל ושם ועדת תכנון ובנייה: 611 שדרות
 מרחק מגבול מחוז תל אביב (2015) (ק"מ): 60.7
 מרחב ימי, רשויות הגובלות בחוף הים: 0

דמוגרפיה

אחוז גידול האוכלוסייה (לעומת שנה קודמת) 4.0

לידות חי 584

פטירות 152

ריבוי טבעי - סך הכל 432

שיעור לאלף תושבים 2016-2015 18.3

פטירות תינוקות (ממוצע 2016-2012) 1.4

שיעור לאלף לידות חי 2016-2012 (2.6)

מאזן הגירה - סך הכל 498

עולים בהשתקעות ראשונה 33

גיל (אחוזים): 17-0 18.2

44-18 39.4

64-45 24.2

+65 18.2

אחוז עולי 1990+ מסך האוכלוסייה 25.3

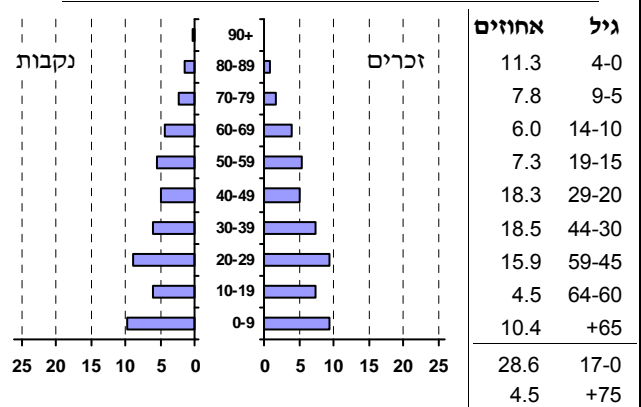
אוכלוסייה סוף 2016 (אלפים) 24.0

זכרים 12.2

נקבות 11.8

יחס תלות (לאלף תושבים בלתי תלויים) 748

התפלגות אוכלוסייה, לפי גיל ומין (אחוזים):



הגירה פנימית, לפי מין וגיל

גיל				מין		סך הכל	
+65	64-30	29-15	עד 14	נקבות	זכרים		
33	369	465	281	542	606	1,148	נכנסים
37	253	205	203	343	355	698	יוצאים

שכר ורווחה

מקבלי קצבאות בגין ילדים (סוף שנה)				מקבלי:	
מספר ילדים במשפחה			סך הכל	299	דמי אבטלה - סך הכל (ממוצע חודשי)
+5	4-3	2-1		135	מזה: גברים
161	858	2,151	3,170	-	הכשרה מקצועית
945	2,824	3,166	6,935	42	גיל ממוצע (לא כולל חיילים)
נתוני 2015				129	דמי אבטלה ממוצעים ליום (ש"ח)
שכר חודשי ממוצע של שכיר במשך השנה				2,544	קצבאות זקנה ושאיירים (סוף שנה)
% שינוי ראלי לעומת שנה קודמת		ש"ח		40.5	מזה: אחוז מקבלי השלמת הכנסה
6.3	6,962	סך הכל		1,349	גמלת הבטחה הכנסה (נפשות, במשך השנה)
6.6	8,573	גברים		772	גמלאות (סוף שנה): סיעוד
5.1	5,273	נשים		937	נכות כללית
12,012	מספר השכירים			117	ניידות
41.4	אחוז השכירים המשתכרים עד שכר מינימום			123	נכות מעבודה ותלויים
0.3755	מדד אי-השוויון - שכירים (מדד גיני, 0 שוויון מלא)			מבוטחים בקופות חולים	
553	מספר העצמאים			23,606	סך הכל (סוף שנה)
9,109	הכנסה חודשית ממוצעת של עצמאי במשך השנה (ש"ח)			59.7	באחוזים: כללית
6.5	אחוז שינוי ראלי לעומת שנה קודמת			23.3	מכבי
42.7	אחוז העצמאים המשתכרים עד מחצית השכר הממוצע			1.2	מאוחדת
				15.8	לאומית

2016

שדרות

מיים			חינוך				
תקבולים (אלפי מ"ק) 2,353 פחת (אלפי מ"ק) 716 אחוז הפחת מסך כל תקבולי המים 30.4 צריכה, לפי ייעוד			ילדים בגנים של משרד החינוך תשע"ה 2015/16				
			גיל 6	גיל 5	גיל 4	גיל 3	סך הכל
			46	387	424	502	1,359
אחוז מסך הכל 100.0 אלפי מ"ק 1,637 סך הכל 100.0 1,637 ביתית (וכל צריכה אחרת) חקלאית -			תשע"ו 2015/16 תלמידים ממוצע לכיתה תלמידים כיתות בתי ספר סך הכל יסודי (כולל מיוחד) על-יסודי חטיבת ביניים תיכון 20 3,057 156 12 19 1,767 93 9 20 1,290 63 6 22 713 33 .. 19 577 30 4				
צריכה ביתית (וכל צריכה אחרת), לפי ייעוד			זכאים לתעודת בגרות מבין תלמידי כיתות יב (אחוזים): סך הכל עמדו בדרישות הסף של האוניברסיטאות 72.3 61.2				
מ"ק לנפש 68.2 100.0 1,637 סך הכל 45.6 66.8 1,094 מזה: למגורים 4.6 6.8 111 למוסדות הרשות 4.8 7.0 115 לגינון ציבורי 6.0 8.8 145 למסחר ומלאכה 1.3 1.9 31 לבנייה			תשתיות ושירותים עירוניים גמר התחלה סלילת כבישים חדשים, הרחבה ושיקום של כבישים אורך (ק"מ) שטח (אלפי מ"ר) הנחת צינורות: מים (ק"מ) ביוב (ק"מ) תיעול (ק"מ) - - 0.0 0.0 0.0 0.0 0.0				
תחבורה כלי רכב מנועיים - סך הכל 7,662 מזה: מכוניות פרטיות 6,300 גיל ממוצע של מכונית פרטית (שנים) 7.4 תאונות דרכים עם נפגעים (ת"ד) - סך הכל 15 שיעור ל-1,000 תושבים 0.6 שיעור ל-1,000 כלי רכב 2.0			שימושי קרקע 2013 אחוז קמ"ר סך הכל שטח שיפוט מגורים חינוך והשכלה בריאות ורווחה שירותים ציבוריים תרבות, פנאי, נופש וספורט מסחר ומשרדים תעשייה תשתית ותחבורה מבנים חקלאיים גינון לנוי פארק ציבורי יער וחורש מטעים גידול שדה שטח פתוח אחר 100.0 6.30 33.8 2.13 3.2 0.20 0.3 0.02 1.4 0.09 1.9 0.12 4.3 0.27 8.7 0.55 2.2 0.14 0.2 0.01 1.0 0.06 6.8 0.43 0.2 0.01 16.7 1.05 19.3 1.22				
פסולת פסולת מוצקה ביתית, מסחרית וגזם (ק"ג ליום לנפש) 1.6 אחוז מחזור: 9.4			בנייה ודיור גמר בנייה התחלת בנייה שטח - סך הכל (אלפי מ"ר) 27.6 34.5 מזה: למגורים (אלפי מ"ר) 16.9 25.1 מספר דירות 123 187 מספר דירות למגורים לפי מרשם מבנים ודירות 7,236				
שטח וצפיפות שטח (קמ"ר): 6.34 צפיפות לקמ"ר: 3,788.0			צפיפות אוכלוסייה לשטח בנוי למגורים (נפשות לקמ"ר) 10,282 אוכלוסייה סוף 2013 - סך הכל (אלפים) 21.9				

2016

שדרות

מדד פריפריאליות 2015

4	אשכול: (מ-1 עד 10, 1 הפריפריאלי ביותר)
-0.163	ערך מדד:
102	דירוג: (מ-1 עד 255, 1 הפריפריאלי ביותר)
75	מדד נגישות פוטנציאלית: (מ-1 עד 255, 1 הנגישות הנמוכה ביותר)
145	קרבה לגבול מחוז תל אביב: (מ-1 עד 255, 1 המרוחק ביותר)

מדד חברתי-כלכלי 2013

4	אשכול: (מ-1 עד 10, 1 הנמוך ביותר)
-0.223	ערך מדד:
112	דירוג: (מ-1 עד 255, 1 הנמוך ביותר)

מדד קומפקטיות 2006

3	אשכול: (מ-1 עד 10, 1 הקומפקטי ביותר)
51	דירוג: (מ-1 עד 197, 1 הקומפקטי ביותר)
-0.723	ציון תקן:

אפיון טופוגרפי 2006

מדד טופוגרפיה: ממוצע ציוני תקן של (א) ו-(ב)			(ב) שיפוע ממוצע, במעלות			(א) סטיית התקן של הגבהים מעל פני הים			גובה מעל פני הים, במטרים			
אשכול ⁽²⁾	דירוג ⁽¹⁾	ערך	דירוג ⁽¹⁾	ציון תקן	ערך	דירוג ⁽¹⁾	ציון תקן	ערך	ממוצע הגבהים	טווח הגבהים	מקסימלי	מינימלי
2	49	-0.83	62	-0.85	2.3	27	-0.81	7.5	92	38	113	75

(1) מ-1 עד 197, 1 השטוח ביותר.

(2) מ-1 עד 10, 1 השטוח ביותר.

2016

שדרות

נתוני ביצוע תקציב הרשות

הכנסות	אלפי ש"ח	% שינוי ראלי לעומת 2015	הוצאות	אלפי ש"ח	% שינוי ראלי לעומת 2015
סך כולל	289,850	13.3	סך כולל	310,803	22.3
<u>תקציב רגיל - סך הכל</u>	255,818	13.6	<u>תקציב רגיל - סך הכל</u>	253,825	12.6
מזה: לפי ייעוד			מזה: לפי ייעוד		
חינוך	34,979	12.9	חינוך	54,091	15.3
רווחה	20,196	7.0	רווחה	27,575	7.2
מפעל מים	12,434	16.8	רכישת מים	15,646	17.8
לפי מקור:			לפי סוג:		
עצמיות - סך הכל	97,324	13.5	עלות עבודה - סך הכל	55,973	4.1
מזה: ארנונה (גבייה)	39,236	31.2	מזה: חינוך	19,860	12.6
חינוך	4,563	-16.0	רווחה	6,196	2.7
רווחה	660	27.3	הוצאות לפעולות	86,420	32.2
השתתפות ממשלה - סך הכל	158,494	13.7	פירעון מלוות	11,158	-10.9
מזה: מענק כללי לאיזון	32,374	12.2	הוצאות מימון	2,368	-2.4
העברות והכנסות חד-פעמיות			העברות והוצאות חד-פעמיות		
לכיסוי גירעון מצטבר	9,300	-33.3	(כולל כיסוי גירעון מצטבר)	32,525	17.1
מלווה לאיזון	-	-	כלליות, השתתפויות והעברות	65,381	3.1
<u>תקציב בלתי רגיל - סך הכל</u>	34,032	10.8	<u>תקציב בלתי רגיל - סך הכל</u>	56,978	97.3
מזה: השתתפות בעלי נכסים	-	-	עבודות פיתוח	49,898	98.9
השתתפות משרדי ממשלה	14,749	32.1	העברת מלוות	-	-
מלוות	-	-	אחר	7,080	87.2
השנה					
עודף/גירעון בתקציב הרגיל (אלפי ש"ח)					
השנה ללא קבלת מלוות לאיזון			מצטבר בסוף שנה		
1,993			-29,327		

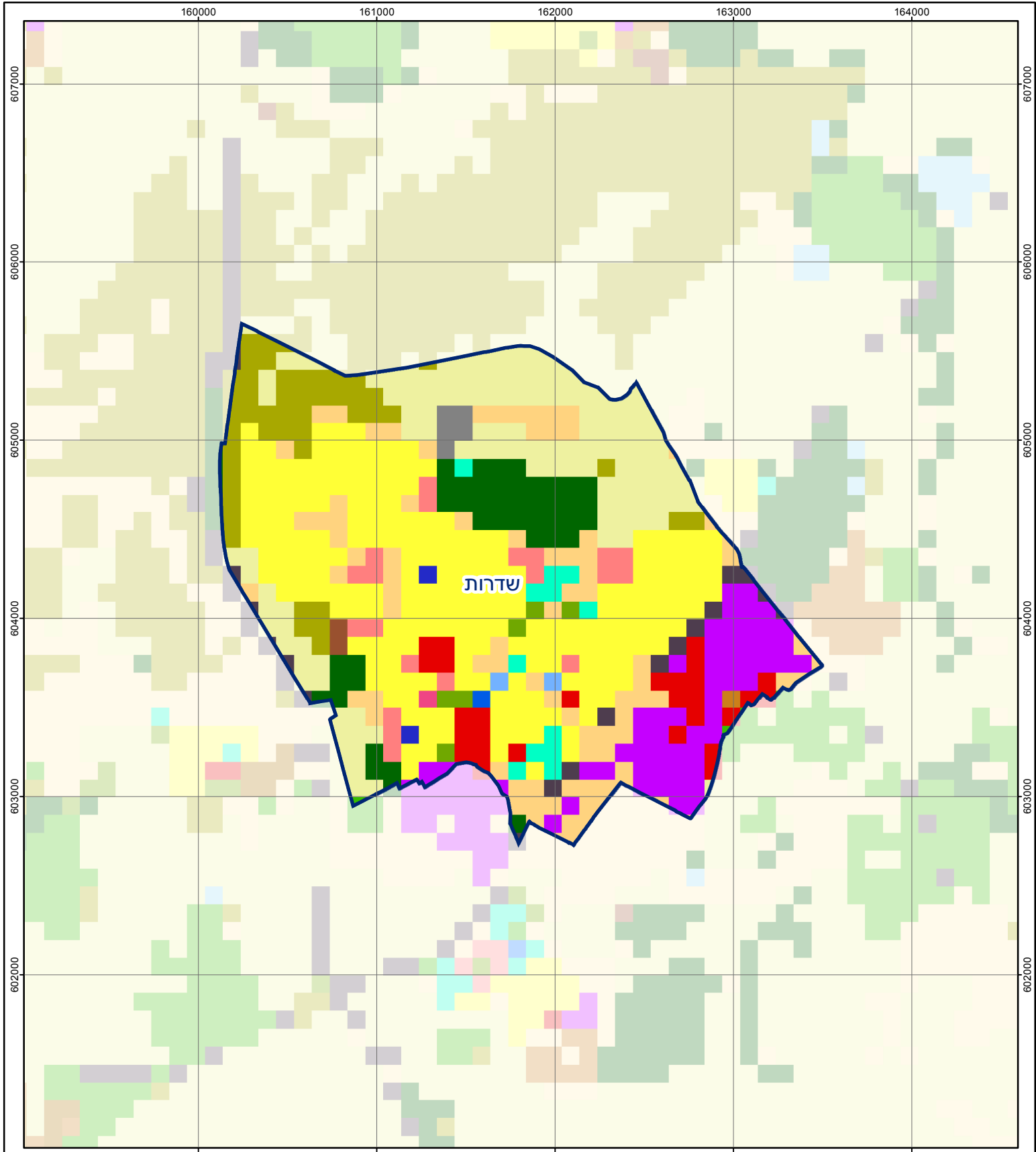
חיוב ארנונה* לפי סוג נכס (2015 ו-2016)

סוג הנכס	שטחים באלפי מ"ר		סה"כ חיוב באלפי ש"ח	
	2015	2016	2015	2016
סך הכל	1,120.3	1,380.6	57,220	73,966
מגורים	673.4	787.8	24,939	31,373
משרדים, שירותים ומסחר	86.5	88.7	7,368	8,109
תעשייה ומלאכה	226.9	290.7	20,912	28,601
בנקים וחברות ביטוח	1.3	1.4	1,273	1,389
בתי מלון	-	-	-	-
חניונים	-	-	-	-
קרקע תפוסה	126.4	211.9	2,517	4,483
קרקע תפוסה במפעל עתיר שטח	-	-	-	-
אדמה חקלאית	-	-	-	-
מבנה חקלאי	5.7	-	205	-
אדמת בניין	-	-	-	-
מגורים שאינם בשימוש	-	-	-	-
מערכת סולרית שאינה על גג נכס	-	-	-	-
קרקע תפוסה למערכת סולרית	-	-	-	-
יתר סוגי הנכסים	0.0	0.1	5	10

* חיובי ארנונה מתייחסים לנתונים בתחילת שנה, ואינם כוללים את השינויים בסכומי המס בשל הצמדה ואת הגידול הטבעי שחל במהלך השנה כתוצאה מתוספת נכסים.

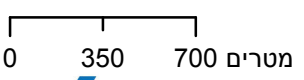
גביית ארנונה - 2016

למגורים	אלפי ש"ח	% שינוי ראלי לעומת 2015
לא למגורים	אלפי ש"ח	יחס גבייה ב-% לכלל החיובים
	8,281	-25.1
	30,955	29.9



שדרות

סוג רשות: עירייה
 1031 סמל יישוב:



מפת התמצאות



שימושי קרקע:

- | | | | |
|------------------------|---------------------------|---------------------|--------------------|
| כרייה וחציבה | מסחר ומגורים במרכז עירוני | חינוך והשכלה | בריאות ורווחה |
| גופי מים | תחבורה | שירותי דת | חירום והצלה |
| גינות לנוי פארק ציבורי | מסחר ומשרדים | תעשייה | שירותי מנהל ציבורי |
| יער וחורש | מכלולי תשתית | שירותים | מבנים חקלאיים |
| מטעים | שירות לציבור ללא אפיון | מגורים | תרבות פנאי וספורט |
| גידולי שדה | קרקע וסלע | מלונאות ואירוח כפרי | בתי עלמין |
| שיחים בתה ועשבוני | | | |