

2016

שפרעם

כללי

אחוזים	אלפים	קבוצת אוכלוסייה ודת
100.0	40.5	סך הכל
100.0		ערבים
61.0		מוסלמים
25.0		נוצרים
14.0		דרוזים

סמל: 8800 מחוז: הצפון
 מעמד מוניציפלי: עירייה
 שנת קבלת מעמד מוניציפלי: 1887
 מספר חברי מועצה: 15
 סמל ושם ועדת תכנון ובנייה: 261 גבעת אלונים
 מרחק מגבול מחוז תל אביב (2015) (ק"מ): 90.9
 מרחב ימי, רשויות הגובלות בחוף הים: 0

דמוגרפיה

אחוז גידול האוכלוסייה (לעומת שנה קודמת) 1.3

לידות חי 685

פטירות 135

ריבוי טבעי - סך הכל 550

שיעור לאלף תושבים 2016-2015 13.7

פטירות תינוקות (ממוצע 2016-2012) 4.0

שיעור לאלף לידות חי 2016-2012 6.1

מאזן הגירה - סך הכל 37

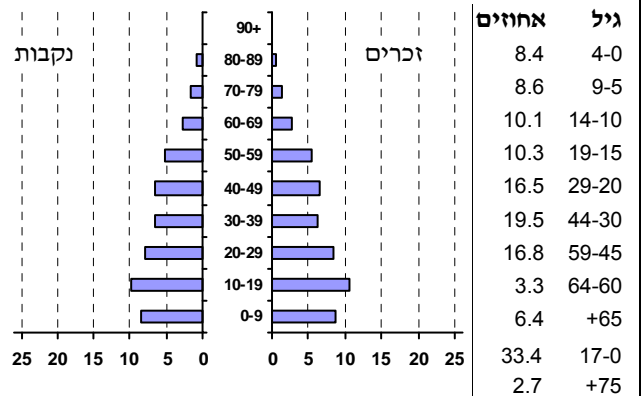
אוכלוסייה סוף 2016 - סך הכל (אלפים) 40.5

זכרים 20.3

נקבות 20.2

יחס תלות (לאחר תושבים בלתי תלויים) 781

התפלגות אוכלוסייה, לפי גיל ומין (אחוזים):



הגירה פנימית, לפי מין וגיל

גיל				מין		סך הכל	
+65	64-30	29-15	עד 14	נקבות	זכרים		
5	105	170	62	237	105	342	נכנסים
..	91	156	64	208	104	312	יוצאים

שכר ורווחה

מקבלי קצבאות בגין ילדים (סוף שנה)

מספר ילדים במשפחה			סך הכל	משפחות ילדים
+5	4-3	2-1		
198	2,016	3,624	5,838	
1,055	6,635	5,538	13,228	

נתוני 2015

שכר חודשי ממוצע של שכיר במשך השנה

% שינוי ראלי לעומת שנה קודמת	ש"ח	סך הכל
3.7	6,142	גברים
4.8	7,286	נשים
2.2	4,489	

מספר השכירים 15,471

אחוז השכירים המשתכרים עד שכר מינימום 48.8

מדד אי-השוויון - שכירים (מדד גייני, 0 שוויון מלא) 0.3847

מספר העצמאים 1,109

הכנסה חודשית ממוצעת של עצמאי במשך השנה (ש"ח) 8,546

אחוז שינוי ראלי לעומת שנה קודמת 7.1

אחוז העצמאים המשתכרים עד מחצית השכר הממוצע 41.8

מקבלי:

דמי אבטלה - סך הכל (ממוצע חודשי) 254

מזה: גברים 155

הכשרה מקצועית ..

גיל ממוצע (לא כולל חיילים) 42

דמי אבטלה ממוצעים ליום (ש"ח) 114

קצבאות זקנה ושירים (סוף שנה) 2,474

מזה: אחוז מקבלי השלמת הכנסה 31.0

גמלת הבטחת הכנסה (נפשות, במשך השנה) 3,191

גמלאות (סוף שנה): סיעוד 401

נכות כללית 1,375

ניידות 181

נכות מעבודה ותלויים 200

מבוטחים בקופות חולים

סך הכל (סוף שנה) 39,659

באחוזים: כללית 56.2

מכבי 30.2

מאוחדת 11.3

לאומית 2.4

2016

שפרעם

מיים				חינוך				
תקבולים (אלפי מ"ק) 3,415 פחת (אלפי מ"ק) 805 אחוז הפחת מסך כל תקבולי המים 23.6 צריכה, לפי ייעוד				ילדים בגנים של משרד החינוך תשע"ה 2015/16				
				גיל 6	גיל 5	גיל 4	גיל 3	סך הכל
				37	676	665	634	2,012
אחוז מסך הכל 100.0 אלפי מ"ק 2,611 סך הכל 99.0 ביתית (וכל צריכה אחרת) 1.0 חקלאית				תשע"ו 2015/16 בתי ספר 24 כיתות 347 תלמידים 9,069 תלמידים ממוצע לכיתה 26				
צריכה ביתית (וכל צריכה אחרת), לפי ייעוד				זכאים לתעודת בגרות מבין תלמידי כיתות יב (אחוזים): סך הכל 47.7 עמדו בדרישות הסף של האוניברסיטאות 41.2				
מ"ק לנפש 63.7 אחוז 100.0 אלפי מ"ק 2,584 סך הכל 56.1 מזה: למגורים 1.4 למוסדות הרשות 1.2 לגינון ציבורי 2.2 למסחר ומלאכה 1.4 לבנייה				תשתיות ושירותים עירוניים				
כלי רכב מנועיים - סך הכל 14,772 מזה: מכוניות פרטיות 12,210 גיל ממוצע של מכונית פרטית (שנים) 9.5 תאונות דרכים עם נפגעים (ת"ד) - סך הכל 29 שיעור ל-1,000 תושבים 0.7 שיעור ל-1,000 כלי רכב 2.0				התחלה 1.7 סלילת כבישים חדשים, הרחבה ושיקום של כבישים אורך (ק"מ) 8.4 שטח (אלפי מ"ר) 12.4 הנחת צינורות: מים (ק"מ) 1.5 ביוב (ק"מ) 4.6 תיעול (ק"מ) 0.0 גמר 0.7 שטח 8.4 הנחת צינורות: מים (ק"מ) 1.5 ביוב (ק"מ) 4.6 תיעול (ק"מ) 0.0				
פסולת פסולת מוצקה ביתית, מסחרית וגזם 1.7 (ק"ג ליום לנפש) אחוז מחזור: 12.3				שימושי קרקע 2013				
בנייה ודיוור				אחוז 100.0 קמ"ר 19.58 סך הכל שטח שיפוט מגורים 25.8 חינוך והשכלה 0.8 בריאות ורווחה 0.2 שירותים ציבוריים 0.1 תרבות, פנאי, נופש וספורט 0.4 מסחר ומשרדים 2.6 תעשייה 0.6 תשתית ותחבורה 2.7 מבנים חקלאיים 0.1 גינון לנוי פארק ציבורי - יער וחורש 9.1 מטעים 11.1 גידול שדה 13.4 שטח פתוח אחר 33.1				
שטח וצפיפות שטח (קמ"ר): 19.58 צפיפות לקמ"ר: 2,065.0				צפיפות אוכלוסייה לשטח בנוי למגורים (נפשות לקמ"ר) 7,663 אוכלוסייה סוף 2013 - סך הכל (אלפים) 38.7				

2016

שפרעם

מדד פריפריאליות 2015

5	אשכול: (מ-1 עד 10, 1 הפריפריאלי ביותר)
0.164	ערך מדד:
142	דירוג: (מ-1 עד 255, 1 הפריפריאלי ביותר)
	דירוג לפי מרכיבי המדד:
167	מדד נגישות פוטנציאלית: (מ-1 עד 255, 1 הנגישות הנמוכה ביותר)
90	קרבה לגבול מחוז תל אביב: (מ-1 עד 255, 1 המרוחק ביותר)

מדד חברתי-כלכלי 2013

3	אשכול: (מ-1 עד 10, 1 הנמוך ביותר)
-0.784	ערך מדד:
66	דירוג: (מ-1 עד 255, 1 הנמוך ביותר)

מדד קומפקטיות 2006

6	אשכול: (מ-1 עד 10, 1 הקומפקטי ביותר)
125	דירוג: (מ-1 עד 197, 1 הקומפקטי ביותר)
0.290	ציון תקן:

אפיון טופוגרפי 2006

מדד טופוגרפיה: ממוצע ציוני תקן של (א) ו-(ב)			(ב) שיפוע ממוצע, במעלות			(א) סטיית התקן של הגבהים מעל פני הים			גובה מעל פני הים, במטרים			
אשכול ⁽²⁾	דירוג ⁽¹⁾	ערך	דירוג ⁽¹⁾	ציון תקן	ערך	דירוג ⁽¹⁾	ציון תקן	ערך	ממוצע הגבהים	טווח הגבהים	מקסימלי	מינימלי
6	125	0.28	117	0.28	6.1	144	0.28	36.3	118	172	215	43

(1) מ-1 עד 197, 1 השטוח ביותר.

(2) מ-1 עד 10, 1 השטוח ביותר.

2016

שפרעם

נתוני ביצוע תקציב הרשות

הכנסות	אלפי ש"ח	% שינוי ראלי לעומת 2015	הוצאות	אלפי ש"ח	% שינוי ראלי לעומת 2015
סך כולל	202,458	11.9	סך כולל	198,186	7.8
תקציב רגיל - סך הכל	177,401	9.2	תקציב רגיל - סך הכל	177,357	9.4
מזה: לפי ייעוד			מזה: לפי ייעוד		
חינוך	56,936	11.2	חינוך	68,143	13.0
רווחה	17,424	-0.7	רווחה	24,411	3.5
מפעל מים	294	-48.3	רכישת מים	-	-
לפי מקור:			לפי סוג:		
עצמיות - סך הכל	67,527	-1.1	עלות עבודה - סך הכל	83,437	5.2
מזה: ארנונה (גבייה)	41,407	17.0	מזה: חינוך	45,238	6.6
חינוך	277	-22.9	רווחה	8,881	8.1
רווחה	823	-16.4	הוצאות לפעולות	45,445	23.4
השתתפות ממשלה - סך הכל	107,234	14.0	פירעון מלוות	5,613	96.1
מזה: מענק כללי לאיזון	32,165	28.8	הוצאות מימון	718	16.8
העברות והכנסות חד-פעמיות	50	-49.7	העברות והוצאות חד-פעמיות (כולל כיסוי גירעון מצטבר)	1,005	-57.6
לכיסוי גירעון מצטבר	2,640	-	כלליות, השתתפויות והעברות	41,139	2.7
מלווה לאיזון	25,057	34.9	תקציב בלתי רגיל - סך הכל	20,829	-4.1
מזה: השתתפות בעלי נכסים	-	-	עבודות פיתוח	15,706	-21.7
השתתפות משרדי ממשלה	8,910	33.4	העברת מלוות	2,640	-
מלוות	2,640	..	אחר	2,483	50.1

השנה 44 **עודף/גירעון בתקציב הרגיל (אלפי ש"ח)** **השנה ללא קבלת מלוות לאיזון -2,596** **מצטבר בסוף שנה -21,825**

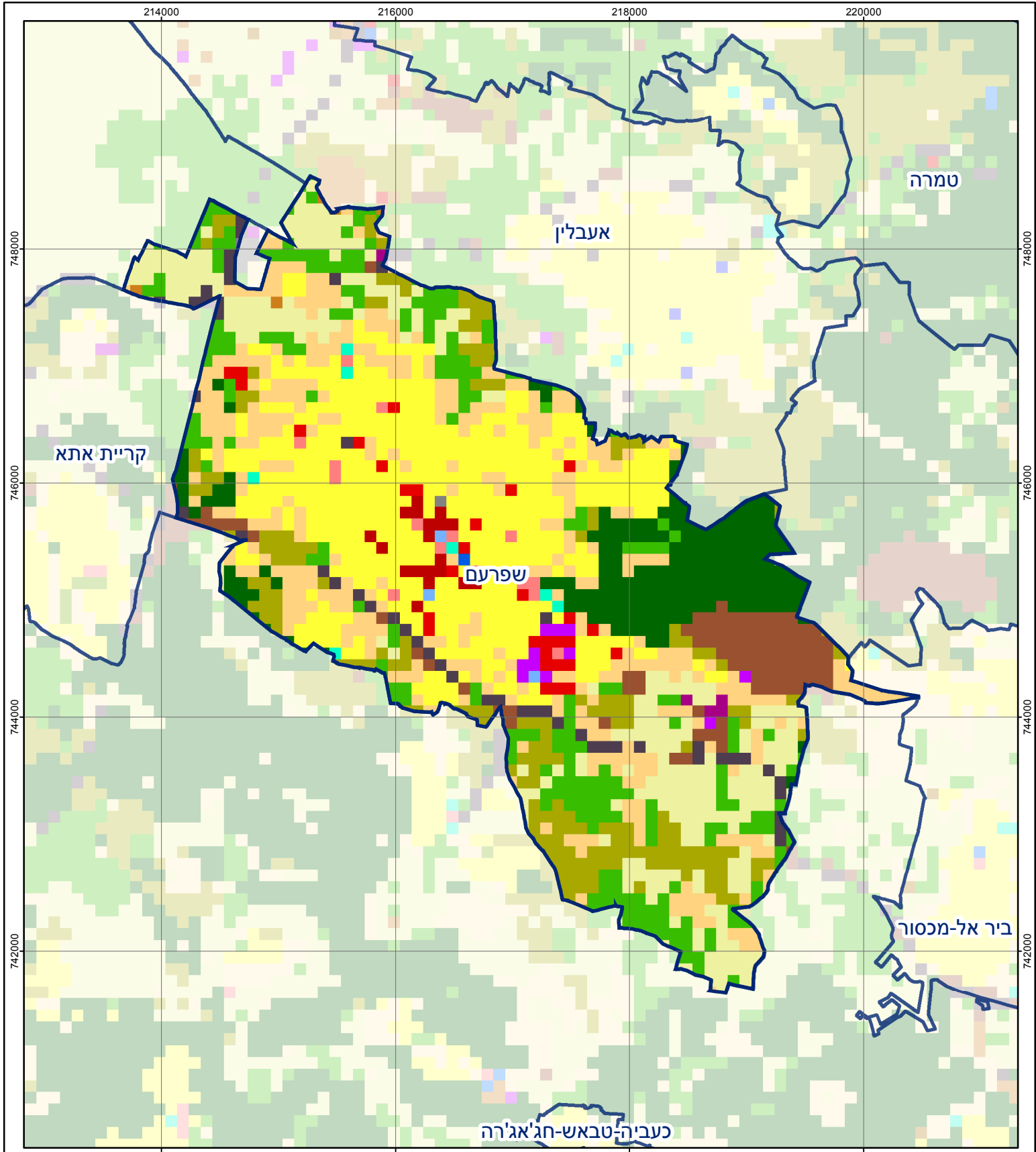
חיוב ארנונה* לפי סוג נכס (2015 ו-2016)

סוג הנכס	שטחים באלפי מ"ר		סה"כ חיוב באלפי ש"ח	
	2015	2016	2015	2016
סך הכל	10,543.5	10,658.8	52,553	56,720
מגורים	1,110.4	1,142.9	37,101	38,671
משרדים, שירותים ומסחר	130.5	139.9	11,024	11,941
תעשייה ומלאכה	21.2	28.3	1,453	1,842
בנקים וחברות ביטוח	1.5	1.6	1,122	1,136
בתי מלון	-	-	-	-
חניונים	-	-	-	-
קרקע תפוסה	71.7	138.1	1,302	2,528
קרקע תפוסה במפעל עתיר שטח	-	-	-	-
אדמה חקלאית	9,156.8	9,152.8	73	73
מבנה חקלאי	-	-	-	-
אדמת בניין	-	-	-	-
מגורים שאינם בשימוש	-	-	-	-
מערכת סולרית שאינה על גג נכס	-	-	-	-
קרקע תפוסה למערכת סולרית	-	-	-	-
יתר סוגי הנכסים	51.3	55.3	478	529

* חיובי ארנונה מתייחסים לנתונים בתחילת שנה, ואינם כוללים את השינויים בסכומי המס בשל הצמדה ואת הגידול הטבעי שחל במהלך השנה כתוצאה מתוספת נכסים.

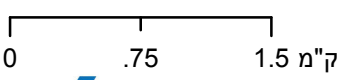
גביית ארנונה - 2016

למגורים	אלפי ש"ח	25,940
% שינוי ראלי לעומת 2015	21.0	
יחס גבייה ב-% לכלל החיובים	28.6	
לא למגורים	אלפי ש"ח	15,467



שפרעם

סוג רשות: עירייה
 סמל יישוב: 8800



מפת התמצאות



שימושי קרקע:	
מסחר ומגורים במרכז עירוני	חינוך והשכלה
מסחר ומשרדים	בריאות ורווחה
תעשייה	שירותי דת
מכלולי תשתית	חירום והצלה
שירות לציבור ללא אפיון	שירותי מנהל ציבורי
מגורים	בתי עלמין
מבנים חקלאיים	תרבות פנאי וספורט
מסחר ומגורים במרכז עירוני	מלונאות ואירוח כפרי
גופי מים	
גינות לנוי פארק ציבורי	
יער וחורש	
מטעים	
גידולי שדה	
שיחים בתה ועשבוני	
קרקע וסלע	