

2016

תל אביב - יפו

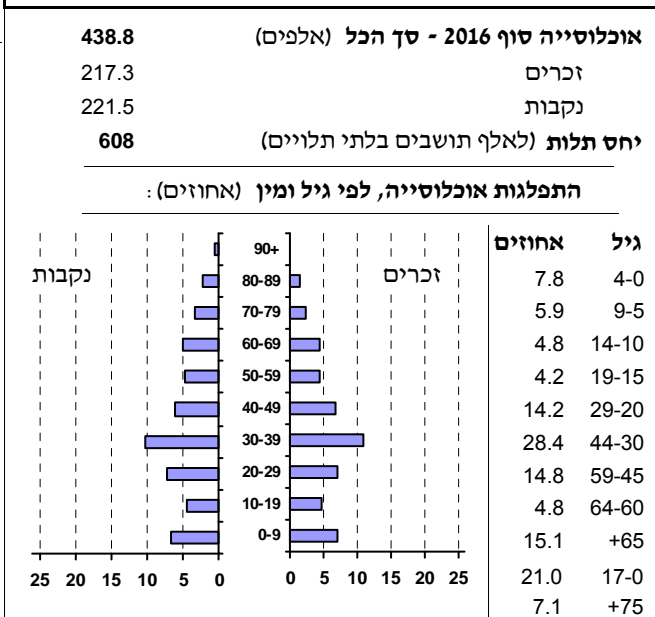
כללי

אחוזים	אלפים	קבוצת אוכלוסייה ודת
100.0	438.8	<b>סך הכל</b>
95.6		יהודים ואחרים
90.6		יהודים
4.4		ערבים
3.6		מוסלמים
0.8		נוצרים
0.0		דרוזים

סמל: 5000 מחוז: תל אביב  
 מעמד מוניציפלי: עירייה  
 שנת קבלת מעמד מוניציפלי: 1934  
 מספר חברי מועצה: 31  
 סמל ושם ועדת תכנון ובנייה: 507 תל אביב-יפו  
 מרחק מגבול מחוז תל אביב (2015) (ק"מ): 00.0  
 מרחב ימי, רשויות הגובלות בחוף הים: 1

דמוגרפיה

אחוז גידול האוכלוסייה (לעומת שנה קודמת) 1.4  
 לידות חי 8,525  
 פטירות 3,220  
 ריבוי טבעי - סך הכל 5,305  
 שיעור לאלף תושבים 2016-2015 12.2  
 פטירות תינוקות (ממוצע 2016-2012) 13.6  
 שיעור לאלף לידות חי 2016-2012 1.6  
 מאזן הגירה - סך הכל 402  
 עולים בהשתקעות ראשונה 3,347  
 גיל (אחוזים): 17-0 20.2  
 44-18 51.4  
 64-45 16.3  
 +65 12.1  
 אחוז עולי 1990+ מסך האוכלוסייה 14.0



הגירה פנימית, לפי מין וגיל

גיל				מין		סך הכל	
+65	64-30	29-15	עד 14	נקבות	זכרים		
937	8,100	9,024	1,578	9,434	10,205	19,639	נכנסים
1,219	11,936	4,188	4,765	10,799	11,309	22,108	יוצאים

שכר ורווחה

מקבלי קצבאות בגין ילדים (סוף שנה)				מקבלי:	
מספר ילדים במשפחה			סך הכל	דמי אבטלה - סך הכל (ממוצע חודשי)	
+5	4-3	2-1		3,393	מזה: גברים
908	11,731	38,460	51,099	1,501	הכשרה מקצועית
5,214	37,379	58,736	101,329	9	גיל ממוצע (לא כולל חיילים)
<b>נתוני 2015</b>				177	דמי אבטלה ממוצעים ליום (ש"ח)
שכר חודשי ממוצע של שכיר במשך השנה				64,498	קצבאות זקנה ושאריות (סוף שנה)
% שינוי ראלי לעומת שנה קודמת		ש"ח		12.4	מזה: אחוז מקבלי השלמת הכנסה
5.8	10,808	סך הכל	10,894	6,558	גמלת הבטחת הכנסה (נפשות, במשך השנה)
6.0	12,888	גברים	12,878	10,894	גמלאות (סוף שנה): סיעוד
4.5	8,667	נשים	1,700	12,878	נכות כללית
מספר השכירים				1,700	ניידות
224,083				1,575	נכות מעבודה ותלויים
31.9 אחוז השכירים המשתכרים עד שכר מינימום				מבוטחים בקופות חולים	
0.4739 מדד אי-השוויון - שכירים (מדד גייני, 0 שוויון מלא)				סך הכל (סוף שנה)	
23,222 מספר העצמאים				440,503	
11,685 הכנסה חודשית ממוצעת של עצמאי במשך השנה (ש"ח)				41.0 באחוזים: כללית	
6.2 אחוז שינוי ראלי לעומת שנה קודמת				47.8 מכבי	
37.5 אחוז העצמאים המשתכרים עד מחצית השכר הממוצע				6.1 מאוחדת	
				5.1 לאומית	

2016

תל אביב - יפו

מים

תקבולים (אלפי מ"ק)			49,197
פחת (אלפי מ"ק)			4,146
אחוז הפחת מסך כל תקבולי המים צריכה, לפי ייעוד			8.4
אחוז מסך הכל	אלפי מ"ק		
100.0	45,051	סך הכל	
99.9	45,023	ביתית (וכל צריכה אחרת)	
0.1	28	חקלאית	
צריכה ביתית (וכל צריכה אחרת), לפי ייעוד			
מ"ק לנפש	אחוז	אלפי מ"ק	
102.6	100.0	45,023	סך הכל
66.4	64.7	29,133	מזה: למגורים
2.5	2.5	1,113	למוסדות הרשות
8.1	7.9	3,572	לגינות ציבורי
19.2	18.7	8,434	למסחר ומלאכה
0.7	0.7	325	לבנייה

חינוך

ילדים בגנים של משרד החינוך תשע"ה 2015/16				
סך הכל	גיל 3	גיל 4	גיל 5	גיל 6
17,327	5,168	5,786	5,733	640

תשע"ו 2015/16	בתי ספר	כיתות	תלמידים	ממוצע תלמידים לכיתה
סך הכל	163	2,235	53,713	24
יסודי (כולל מיוחד)	103	1,284	30,343	24
על-יסודי	96	951	23,370	25
חטיבת ביניים	32	381	10,333	27
תיכון	64	570	13,037	23
זכאים לתעודת בגרות מבין תלמידי כיתות יב (אחוזים):				
סך הכל	74.0			
עמדו בדרישות הסף של האוניברסיטאות	65.4			

תחבורה

כלי רכב מנועיים - סך הכל	278,135
מזה: מכוניות פרטיות	229,328
גיל ממוצע של מכונית פרטית (שנים)	4.8
תאונות דרכים עם נפגעים (ת"ד) - סך הכל	1,304
שיעור ל-1,000 תושבים	3.0
שיעור ל-1,000 כלי רכב	4.7

תשתיות ושירותים עירוניים

גמר	התחלה	
		סלילת כבישים חדשים, הרחבה ושיקום של כבישים אורך (ק"מ)
11.0	5.7	
123.2	56.0	שטח (אלפי מ"ר)
8.0	3.4	הנחת צינורות: מים (ק"מ)
15.3	8.6	ביוב (ק"מ)
1.0	0.4	תיעול (ק"מ)

פסולת

פסולת מוצקה ביתית, מסחרית וגזם (ק"ג ליום לנפש)	2.6
אחוז מחזור:	16.6

בנייה ודיור

גמר בנייה	התחלת בנייה	
498.4	535.8	שטח - סך הכל (אלפי מ"ר)
411.2	299.9	מזה: למגורים (אלפי מ"ר)
2,439	2,211	מספר דירות
מספר דירות למגורים לפי מרשם מבנים ודירות 202,110		

שטח וצפיפות

שטח (קמ"ר):	53.90
צפיפות לקמ"ר:	8,473.0

שימושי קרקע 2013

אחוז	קמ"ר	
100.0	51.83	סך הכל שטח שיפוט
43.1	22.32	מגורים
4.5	2.34	חינוך והשכלה
0.6	0.31	בריאות ורווחה
2.0	1.05	שירותים ציבוריים
3.9	2.01	תרבות, פנאי, נופש וספורט
12.1	6.29	מסחר ומשרדים
0.9	0.45	תעשייה
6.0	3.10	תשתית ותחבורה
-	0.01	מבנים חקלאיים
4.6	2.36	גינות לנוי פארק ציבורי
-	-	יער וחורש
1.2	0.60	מטעים
0.3	0.15	גידול שדה
20.8	10.84	שטח פתוח אחר
18,754		צפיפות אוכלוסייה לשטח בנוי למגורים (נפשות לקמ"ר)
418.6		אוכלוסייה סוף 2013 - סך הכל (אלפים)

2016

תל אביב - יפו

## מדד פריפריאליות 2015

10	אשכול: (מ-1 עד 10, 1 הפריפריאלי ביותר)
4.228	ערך מדד:
254	דירוג: (מ-1 עד 255, 1 הפריפריאלי ביותר)
	דירוג לפי מרכיבי המדד:
254	מדד נגישות פוטנציאלית: (מ-1 עד 255, 1 הנגישות הנמוכה ביותר)
250	קרבה לגבול מחוז תל אביב: (מ-1 עד 255, 1 המרוחק ביותר)

## מדד חברתי-כלכלי 2013

8	אשכול: (מ-1 עד 10, 1 הנמוך ביותר)
1.221	ערך מדד:
223	דירוג: (מ-1 עד 255, 1 הנמוך ביותר)

## מדד קומפקטיות 2006

9	אשכול: (מ-1 עד 10, 1 הקומפקטי ביותר)
187	דירוג: (מ-1 עד 197, 1 הקומפקטי ביותר)
1.471	ציון תקן:

## אפיון טופוגרפי 2006

מדד טופוגרפיה: ממוצע ציוני תקן של (א) ו-(ב)			(ב) שיפוע ממוצע, במעלות			(א) סטיית התקן של הגבהים מעל פני הים			גובה מעל פני הים, במטרים			
אשכול <sup>(2)</sup>	דירוג <sup>(1)</sup>	ערך	דירוג <sup>(1)</sup>	ציון תקן	ערך	דירוג <sup>(1)</sup>	ציון תקן	ערך	ממוצע הגבהים	טווח הגבהים	מקסימלי	מינימלי
2	40	-0.88	28	-1.07	1.5	52	-0.69	10.8	18	65	62	-3

(1) מ-1 עד 197, 1 השטוח ביותר.

(2) מ-1 עד 10, 1 השטוח ביותר.

2016

תל אביב - יפו

נתוני ביצוע תקציב הרשות

הכנסות	אלפי ש"ח	% שינוי ראלי לעומת 2015	הוצאות	אלפי ש"ח	% שינוי ראלי לעומת 2015
סך כולל	6,508,940	19.7	סך כולל	6,034,936	9.4
תקציב רגיל - סך הכל	4,629,282	6.1	תקציב רגיל - סך הכל	4,622,137	6.2
מזה: לפי ייעוד			מזה: לפי ייעוד		
חינוך	469,610	4.9	חינוך	922,517	7.4
רווחה	277,088	6.8	רווחה	425,768	5.9
מפעל מים	4,909	-44.0	רכישת מים	-	-
לפי מקור:			לפי סוג:		
עצמיות - סך הכל	3,783,274	2.7	עלות עבודה - סך הכל	1,986,330	4.1
מזה: ארנונה (גבייה)	2,950,478	2.5	מזה: חינוך	446,667	10.4
חינוך	45,333	-4.2	רווחה	81,746	1.8
רווחה	5,405	5.4	הוצאות לפעולות	1,032,298	9.4
השתתפות ממשלה - סך הכל	726,008	7.0	פירעון מלוות	212,982	-10.8
מזה: מענק כללי לאיזון	-	-	הוצאות מימון	52,048	-31.2
העברות והכנסות חד-פעמיות	-	-	העברות והוצאות חד-פעמיות	296,659	123.3
לכיסוי גירעון מצטבר	-	-	(כולל כיסוי גירעון מצטבר)	1,041,820	-1.2
מלווה לאיזון	120,000	-	כלליות, השתתפויות והעברות	1,412,799	21.5
תקציב בלתי רגיל - סך הכל	1,879,658	75.0	תקציב בלתי רגיל - סך הכל	1,284,227	11.0
מזה: השתתפות בעלי נכסים	-	-	עבודות פיתוח	-	-
השתתפות משרדי ממשלה	55,443	20.4	העברת מלוות	-	-
מלוות	700,000	-	אחר	128,572	..

השנה  
 עודף/גירעון בתקציב הרגיל (אלפי ש"ח) 7,145  
 השנה ללא קבלת מלוות לאיזון -112,855  
 מצטבר בסוף שנה -365,221

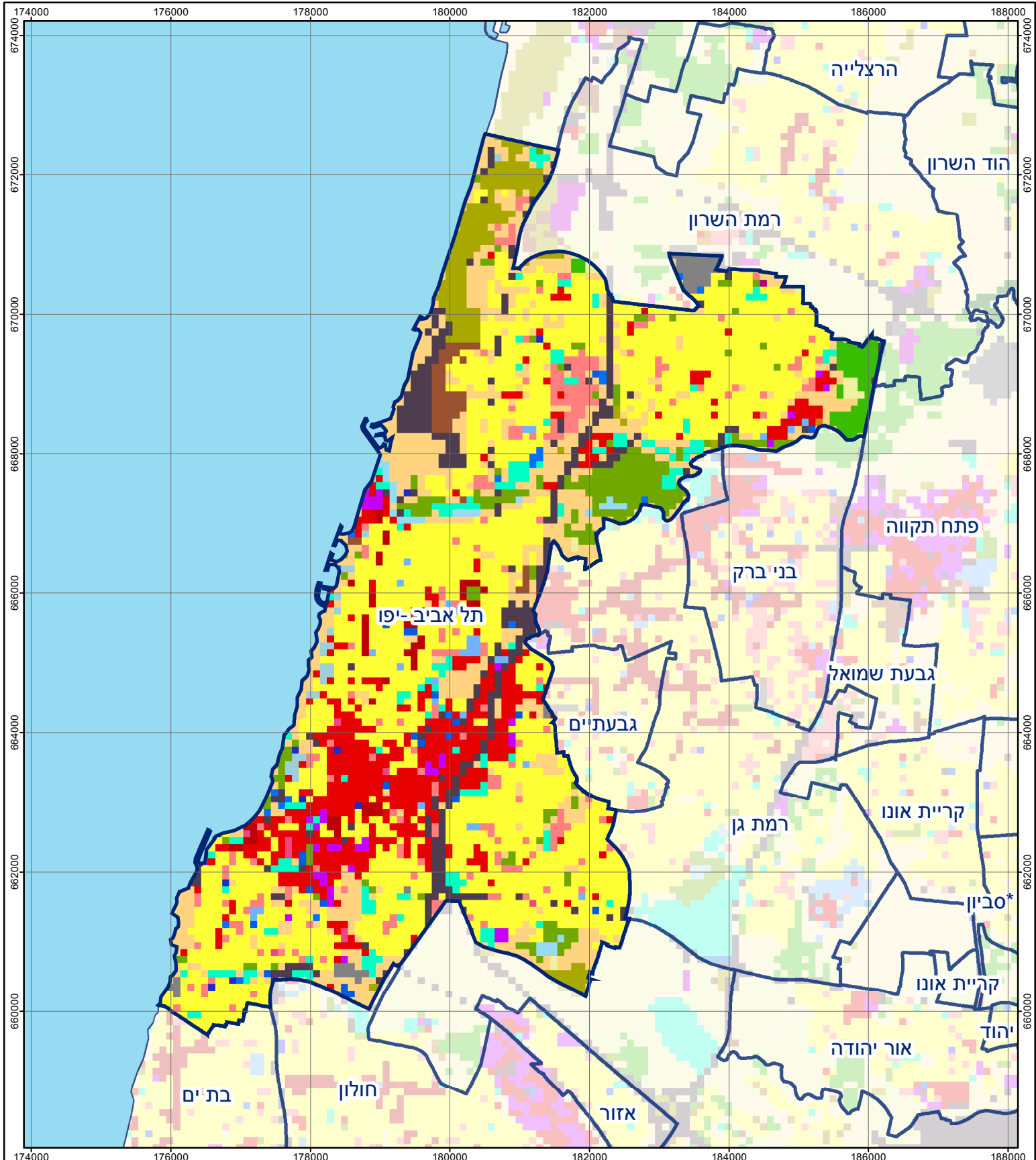
חיוב ארנונה\* לפי סוג נכס (2015 ו-2016)

סוג הנכס	שטחים באלפי מ"ר		סה"כ חיוב באלפי ש"ח	
	2015	2016	2015	2016
סך הכל	30,758.5	31,149.8	3,076,605	3,186,578
מגורים	15,925.3	16,322.6	763,855	798,431
משרדים, שירותים ומסחר	4,794.0	5,682.3	1,419,553	1,507,672
תעשייה ומלאכה	1,133.6	1,110.0	128,129	126,946
בנקים וחברות ביטוח	409.2	384.5	313,359	297,439
בתי מלון	476.9	496.5	48,926	51,457
חניונים	1,887.2	1,139.0	82,197	56,864
קרקע תפוסה	3,249.5	3,103.8	91,681	91,379
קרקע תפוסה במפעל עתיר שטח	-	-	-	-
אדמה חקלאית	752.1	703.8	474	450
מבנה חקלאי	-	-	-	-
אדמת בניין	-	-	-	-
מגורים שאינם בשימוש	-	-	-	-
מערכת סולרית שאינה על גג נכס	-	-	-	-
קרקע תפוסה למערכת סולרית	-	-	-	-
יתר סוגי הנכסים	2,130.7	2,207.3	228,431	255,940

\* חיובי ארנונה מתייחסים לנתונים בתחילת שנה, ואינם כוללים את השינויים בסכומי המס בשל הצמדה ואת הגידול הטבעי שחל במהלך השנה כתוצאה מתוספת נכסים.

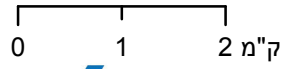
גביית ארנונה - 2016

למגורים	אלפי ש"ח	% שינוי ראלי לעומת 2015
788,798	2.5	86.5
לא למגורים	אלפי ש"ח	יחס גבייה ב-% לכלל החיובים
2,161,680		



## תל אביב - יפו

סוג רשות: עירייה  
 סמל יישוב: 5000



### מפת התמצאות



שימושי קרקע:	
כרייה וחציבה	מסחר ומגורים במרכז עירוני
גופי מים	תחבורה
גינות לנוי פארק ציבורי	מסחר ומשרדים
יער וחורש	תעשייה
מטעים	מכלולי תשתית
גידולי שדה	שירות לציבור ללא אפיון
שיחים בתה ועשבוני	מגורים
קרקע וסלע	מבנים חקלאיים
חינוך והשכלה	בריאות ורווחה
שירותי דת	חירום והצלה
שירותי מנהל ציבורי	בתי עלמין
תרבות פנאי וספורט	מלונאות ואירוח כפרי