

2016

אבן יהודה

כללי

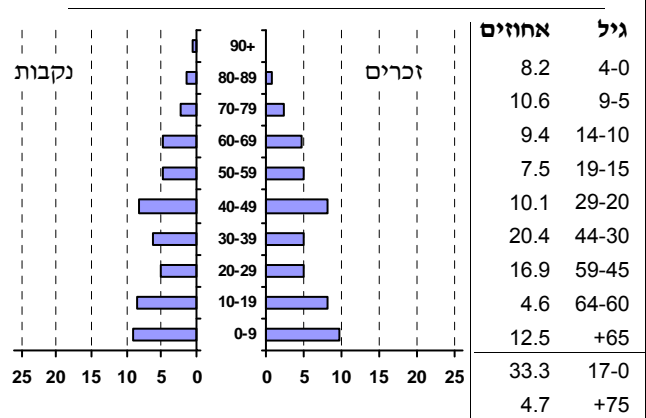
| אחוזים | אלפים | קבוצת אוכלוסייה ודת |
|--------|-------|---------------------|
| 100.0 | 13.5 | סך הכל |
| 100.0 | | יהודים ואחרים |
| 98.3 | | יהודים |

סמל: 0182 מחוז: המרכז
 מעמד מוניציפלי: מועצה מקומית
 שנת קבלת מעמד מוניציפלי: 1950
 מספר חברי מועצה: 11
 סמל ושם ועדת תכנון ובנייה: 457 שרונים
 מרחק מגבול מחוז תל אביב (2015) (ק"מ): 14.4
 מרחב ימי, רשויות הגובלות בחוף הים: 0

דמוגרפיה

אחוז גידול האוכלוסייה (לעומת שנה קודמת) 2.4
 לידות חי 196
 פטירות 65
 ריבוי טבעי - סך הכל 131
 שיעור לאלף תושבים 2016-2015 9.8
 פטירות תינוקות (ממוצע 2016-2012) 0.2
 שיעור לאלף לידות חי 2016-2012 ..
 מאזן הגירה - סך הכל 191
 עולים בהשתקעות ראשונה 8
 גיל (אחוזים): 17-0 62.5
 44-18 12.5
 64-45 0.0
 +65 25.0
 אחוז עולי 1990+ מסך האוכלוסייה 5.6

אוכלוסייה סוף 2016 - סך הכל (אלפים) 13.5
 זכרים 6.6
 נקבות 6.9
 יחס תלות (לאסף תושבים בלתי תלויים) 929
 התפלגות אוכלוסייה, לפי גיל ומין (אחוזים):



הגירה פנימית, לפי מין וגיל

| גיל | | | | מין | | סך הכל | |
|-----|-------|-------|-------|-------|-------|--------|--------|
| +65 | 64-30 | 29-15 | עד 14 | נקבות | זכרים | | |
| 35 | 318 | 89 | 260 | 345 | 357 | 702 | נכנסים |
| 27 | 239 | 110 | 148 | 259 | 265 | 524 | יוצאים |

שכר ורווחה

| מקבלי | | | | מקבלי קצבאות בגין ילדים (סוף שנה) | |
|-----------------------------------|-------------------------------------|--|-------|-----------------------------------|--|
| 115 | דמי אבטלה - סך הכל (ממוצע חודשי) | | | | |
| 50 | מזה: גברים | | | | |
| - | הכשרה מקצועית | | | | |
| 43 | גיל ממוצע (לא כולל חיילים) | | | | |
| 171 | דמי אבטלה ממוצעים ליום (ש"ח) | | | | |
| 1,563 | קצבאות זקנה ושאיירים (סוף שנה) | | | | |
| 3.8 | מזה: אחוז מקבלי השלמת הכנסה | | | | |
| 45 | גמלת הבטחת הכנסה (נפשות, במשך השנה) | | | | |
| 218 | גמלאות (סוף שנה): סיעוד | | | | |
| 189 | נכות כללית | | | | |
| 68 | ניידות | | | | |
| 53 | נכות מעבודה ותלויים | | | | |
| מבוטחים בקופות חולים | | | | | |
| סך הכל (סוף שנה) | | | | 12,991 | |
| באחוזים: כללית | | | | 42.8 | |
| מכבי | | | | 37.6 | |
| מאוחדת | | | | 16.1 | |
| לאומית | | | | 3.4 | |
| מספר ילדים במשפחה | | | | | |
| | | סך הכל | | | |
| +5 | 4-3 | 2-1 | | | |
| 16 | 580 | 974 | 1,570 | משפחות | |
| 89 | 1,836 | 1,522 | 3,447 | ילדים | |
| נתוני 2015 | | | | | |
| שכר חודשי ממוצע של שכיר במשך השנה | | | | | |
| ש"ח | | ש"ח | | % שינוי ראלי לעומת שנה קודמת | |
| סך הכל | | 13,503 | | 5.2 | |
| גברים | | 16,817 | | 3.6 | |
| נשים | | 10,097 | | 5.7 | |
| מספר השכירים | | | | | |
| 6,077 | | אחוז השכירים המשתכרים עד שכר מינימום 27.6 | | | |
| 0.4837 | | מדד אי-השוויון - שכירים (מדד גיני, 0 שוויון מלא) | | | |
| 660 | | מספר העצמאים | | | |
| 12,914 | | הכנסה חודשית ממוצעת של עצמאי במשך השנה (ש"ח) | | | |
| -1.3 | | אחוז שינוי ראלי לעומת שנה קודמת | | | |
| 32.3 | | אחוז העצמאים המשתכרים עד מחצית השכר הממוצע | | | |

2016

אבן יהודה

מים

| צריכה ביתית (וכל צריכה אחרת), לפי ייעוד | | | תקבולים (אלפי מ"ק) | |
|---|-------|----------|--------------------|------------------------------|
| מ"ק לנפש | אחוז | אלפי מ"ק | 1,410 | פחת (אלפי מ"ק) |
| 104.4 | 100.0 | 1,288 | 87 | אחוז הפחת מסך כל תקבולי המים |
| 83.8 | 80.3 | 1,035 | 6.2 | צריכה, לפי ייעוד |
| 5.2 | 5.0 | 64 | | |
| 8.8 | 8.4 | 108 | | |
| 3.6 | 3.4 | 44 | | |
| 1.1 | 1.0 | 13 | | |

בנייה ודירור

חינוך

| גמר בנייה | התחלת בנייה | שטח - סך הכל (אלפי מ"ר) | ילדים בגנים של משרד החינוך תשע"ו 2015/16 | | | | |
|-----------|-------------|--|--|-------|-------|-------|-------|
| 16.9 | 29.7 | מזה: למגורים (אלפי מ"ר) | סך הכל | גיל 3 | גיל 4 | גיל 5 | גיל 6 |
| 14.6 | 19.3 | מספר דירות | 740 | 215 | 244 | 255 | 26 |
| 73 | 89 | מספר דירות למגורים לפי מרשם מבנים ודירות | | | | | |
| 3,489 | | | | | | | |

תחבורה

| תמוצע תלמידים לכיתה | תלמידים | כיתות | בתי ספר | תשע"ו 2015/16 |
|---------------------|---------|-------|---------|---|
| 28 | 4,132 | 146 | 8 | סך הכל |
| 27 | 2,226 | 84 | 6 | יסודי (כולל מיוחד) |
| 31 | 1,906 | 62 | 5 | על-יסודי |
| 34 | 613 | 18 | .. | חטיבת ביניים |
| 29 | 1,293 | 44 | 4 | תיכון |
| | | | | זכאים לתעודת בגרות מבין תלמידי כיתות יב (אחוזים): |
| | | | | סך הכל 81.1 |
| | | | | עמדו בדרישות הסף של האוניברסיטאות 71.7 |

פסולת

שימושי קרקע 2013

| פסולת מוצקה ביתית, מסחרית וגזם (ק"ג ליום לנפש) | אחוז | קמ"ר | סך הכל שטח שיפוט |
|--|-------|------|--|
| 1.8 | 100.0 | 8.25 | מגורים |
| 12.5 | 30.4 | 2.51 | חינוך והשכלה |
| | 2.3 | 0.19 | בריאות ורווחה |
| | - | - | שירותים ציבוריים |
| | 0.1 | 0.01 | תרבות, פנאי, נופש וספורט |
| | 1.9 | 0.16 | מסחר ומשרדים |
| | 0.6 | 0.05 | תעשייה |
| | 2.3 | 0.19 | תשתית ותחבורה |
| | 1.5 | 0.12 | מבנים חקלאיים |
| | 14.8 | 1.22 | גינון לנוי פארק ציבורי |
| | 0.2 | 0.02 | יער וחורש |
| | - | - | מטעים |
| | 9.2 | 0.76 | גידול שדה |
| | 31.3 | 2.58 | שטח פתוח אחר |
| | 5.4 | 0.44 | |
| | 5,060 | | צפיפות אוכלוסייה לשטח בנוי למגורים (נפשות לקמ"ר) |
| | 12.7 | | אוכלוסייה סוף 2013 - סך הכל (אלפים) |

שטח וצפיפות

| שטח (קמ"ר): | צפיפות לקמ"ר: |
|-------------|---------------|
| 8.27 | 1,637.5 |

2016

אבן יהודה

מדד פריפריאליות 2015

| | |
|-------|--|
| 7 | אשכול: (מ-1 עד 10, 1 הפריפריאלי ביותר) |
| 1.201 | ערך מדד: |
| 211 | דירוג: (מ-1 עד 255, 1 הפריפריאלי ביותר) |
| | דירוג לפי מרכיבי המדד: |
| 209 | מדד נגישות פוטנציאלית: (מ-1 עד 255, 1 הנגישות הנמוכה ביותר) |
| 216 | קרבה לגבול מחוז תל אביב: (מ-1 עד 255, 1 המרוחק ביותר) |

מדד חברתי-כלכלי 2013

| | |
|-------|------------------------------------|
| 8 | אשכול: (מ-1 עד 10, 1 הנמוך ביותר) |
| 1.569 | ערך מדד: |
| 244 | דירוג: (מ-1 עד 255, 1 הנמוך ביותר) |

מדד קומפקטיות 2006

| | |
|--------|---------------------------------------|
| 5 | אשכול: (מ-1 עד 10, 1 הקומפקטי ביותר) |
| 104 | דירוג: (מ-1 עד 197, 1 הקומפקטי ביותר) |
| -0.096 | ציון תקן: |

אפיון טופוגרפי 2006

| מדד טופוגרפיה: ממוצע ציוני תקן של (א) ו-(ב) | | | (ב) שיפוע ממוצע, במעלות | | | (א) סטיית התקן של הגבהים מעל פני הים | | | גובה מעל פני הים, במטרים | | | |
|---|----------------------|-------|----------------------------|----------|-----|---|----------|-----|--------------------------|-------------|---------|---------|
| אשכול ⁽²⁾ | דירוג ⁽¹⁾ | ערך | דירוג ⁽¹⁾ | ציון תקן | ערך | דירוג ⁽¹⁾ | ציון תקן | ערך | ממוצע הגבהים | טווח הגבהים | מקסימלי | מינימלי |
| 2 | 53 | -0.80 | 60 | -0.86 | 2.3 | 42 | -0.75 | 9.1 | 41 | 43 | 60 | 18 |

(1) מ-1 עד 197, 1 השטוח ביותר.

(2) מ-1 עד 10, 1 השטוח ביותר.

2016

אבן יהודה

נתוני ביצוע תקציב הרשות

| הוצאות | | | הכנסות | | |
|----------|-------------------------|--|----------|-------------------------|--|
| אלפי ש"ח | % שינוי ראלי לעומת 2015 | | אלפי ש"ח | % שינוי ראלי לעומת 2015 | |
| 110,038 | 10.9 | סך כולל | 106,846 | 3.3 | סך כולל |
| 77,930 | 5.5 | תקציב רגיל - סך הכל | 78,250 | 6.0 | תקציב רגיל - סך הכל |
| | | מזה: לפי ייעוד | | | מזה: לפי ייעוד |
| 30,301 | 12.7 | חינוך | 19,694 | 19.5 | חינוך |
| 7,568 | 9.6 | רווחה | 5,241 | 6.3 | רווחה |
| - | - | רכישת מים | 28 | 27.9 | מפעל מים |
| | | לפי סוג: | | | לפי מקור: |
| 20,856 | 11.0 | עלות עבודה - סך הכל | 60,151 | 4.2 | עצמיות - סך הכל |
| 8,833 | 21.9 | מזה: חינוך | 41,303 | 4.4 | מזה: ארנונה (גבייה) |
| 1,152 | 26.4 | רווחה | 6,971 | 21.2 | חינוך |
| 36,624 | 5.6 | הוצאות לפעולות | 3 | 201.5 | רווחה |
| 1,550 | -29.3 | פירעון מלוות | 18,099 | 12.4 | השתתפות ממשלה - סך הכל |
| 279 | 2.0 | הוצאות מימון | - | .. | מזה: מענק כללי לאיזון |
| 21 | -89.7 | העברות והוצאות חד-פעמיות (כולל כיסוי גירעון מצטבר) | - | - | העברות והכנסות חד-פעמיות לכיסוי גירעון מצטבר |
| 18,600 | 5.1 | כלליות, השתתפויות והעברות | - | - | מלווה לאיזון |
| 32,108 | 26.5 | תקציב בלתי רגיל - סך הכל | 28,596 | -3.3 | תקציב בלתי רגיל - סך הכל |
| 25,986 | 29.2 | עבודות פיתוח | - | - | מזה: השתתפות בעלי נכסים |
| - | - | העברת מלוות | 9,220 | 24.7 | השתתפות משרדי ממשל |
| 6,122 | 16.1 | אחר | - | - | מלוות |
| 4,059 | | מצטבר בסוף שנה | 320 | | עודף/גירעון בתקציב הרגיל (אלפי ש"ח) |
| | | | 320 | | תקציבי שנתי |

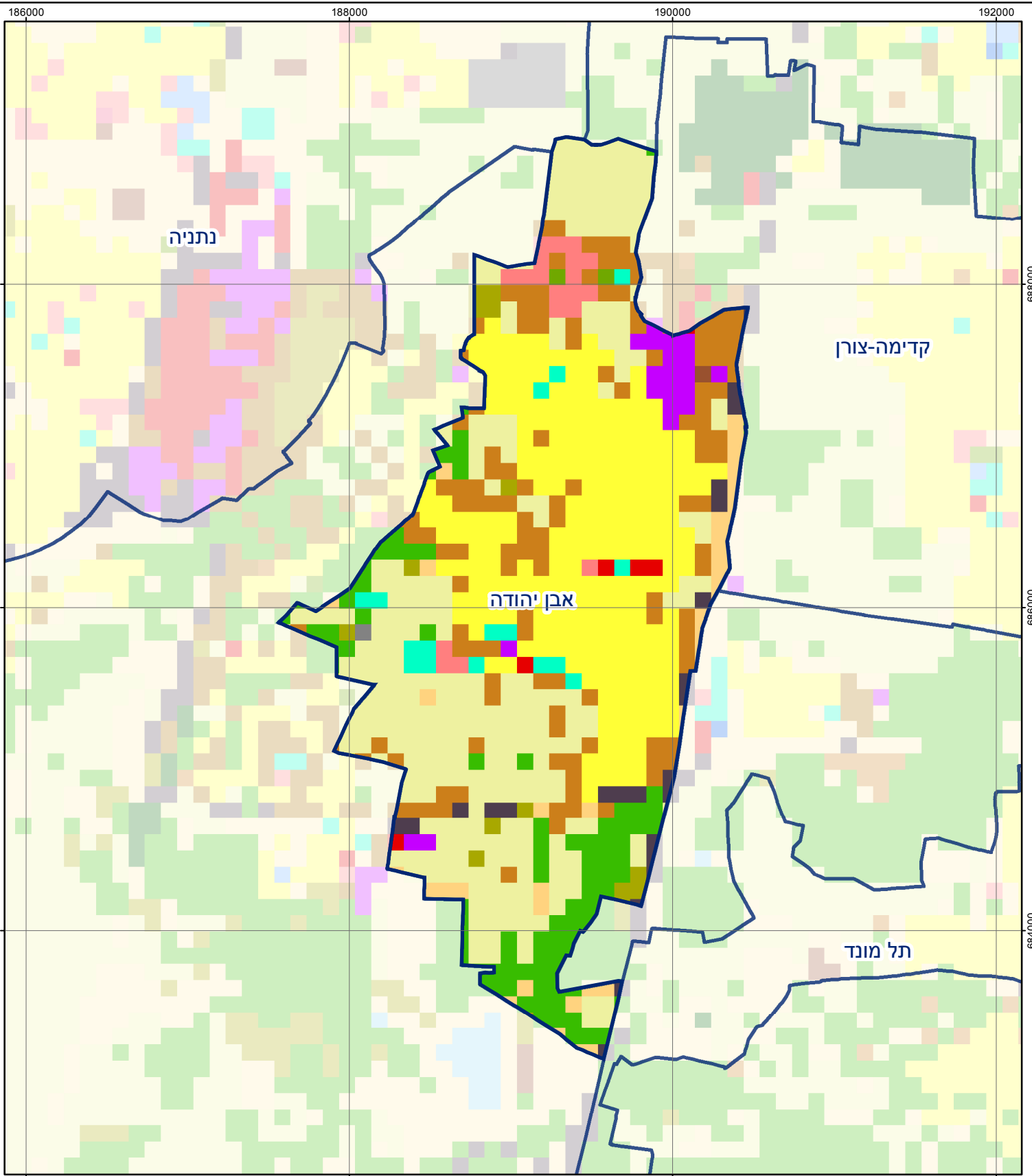
חיוב ארנונה* לפי סוג נכס (2015 ו-2016)

| סה"כ חיוב באלפי ש"ח | | שטחים באלפי מ"ר | | סוג הנכס |
|---------------------|--------|-----------------|---------|---------------------------|
| 2016 | 2015 | 2016 | 2015 | |
| 44,771 | 42,515 | 3,687.3 | 3,765.0 | סך הכל |
| 30,666 | 29,169 | 691.6 | 668.1 | מגורים |
| 4,377 | 4,350 | 26.7 | 26.9 | משרדים, שירותים ומסחר |
| 6,276 | 6,175 | 45.9 | 45.7 | תעשייה ומלאכה |
| 704 | 695 | 0.6 | 0.7 | בנקים וחברות ביטוח |
| - | - | - | - | בתי מלון |
| 182 | 180 | 11.8 | 11.8 | חניונים |
| 809 | 799 | 101.7 | 101.7 | קרקע תפוסה |
| .. | - | - | - | קרקע תפוסה במפעל עתיר שטח |
| 226 | 231 | 2,744.5 | 2,855.8 | קרקע חקלאית |
| - | - | - | - | מבנה חקלאי |
| 1,531 | 917 | 64.4 | 54.4 | יתר סוגי הנכסים |

* חיובי ארנונה מתייחסים לנתונים בתחילת שנה, ואינם כוללים את השינויים בסכומי המס בשל הצמדה ואת הגידול הטבעי שחל במהלך השנה כתוצאה מתוספת נכסים.

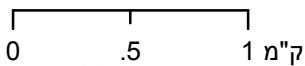
גביית ארנונה - 2016

| | | |
|--------|----------------------------|------------|
| 28,358 | אלפי ש"ח | למגורים |
| 4.2 | % שינוי ראלי לעומת 2015 | |
| 88.3 | יחס גבייה ב-% לכלל החיובים | |
| 12,945 | אלפי ש"ח | לא למגורים |



אבן יהודה

סוג רשות: מועצה מקומית
 סמל יישוב: 182



מפת התמצאות



| שימושי קרקע: | |
|------------------------|---------------------------|
| כרייה וחציבה | מסחר ומגורים במרכז עירוני |
| גופי מים | תחבורה |
| גינות לנוי פארק ציבורי | מסחר ומשרדים |
| יער וחורש | תעשייה |
| מטעים | מכלולי תשתית |
| גידולי שדה | שירות לציבור ללא אפיון |
| שיחים בתה ועשבוני | מגורים |
| קרקע וסלע | מבנים חקלאיים |
| חינוך והשכלה | בריאות ורווחה |
| שירותי דת | חירום והצלה |
| שירותי מנהל ציבורי | בתי עלמין |
| תרבות פנאי וספורט | מלונאות ואירוח כפרי |