

2016

אזור

כללי

אחוזים	אלפים	קבוצת אוכלוסייה ודת
100.0	12.6	סך הכל
99.8		יהודים ואחרים
94.4		יהודים

סמל: 0565 מחוז: תל אביב
 מעמד מוניציפלי: מועצה מקומית
 שנת קבלת מעמד מוניציפלי: 1951
 מספר חברי מועצה: 11
 סמל ושם ועדת תכנון ובנייה: 552 אור יהודה - אזור
 מרחק מגבול מחוז תל אביב (2015) (ק"מ): 00.0
 מרחב ימי, רשויות הגובלות בחוף הים: 0

דמוגרפיה

אחוז גידול האוכלוסייה (לעומת שנה קודמת) 2.8

לידות חי 224

פטירות 71

ריבוי טבעי - סך הכל 153

שיעור לאלף תושבים 2016-2015 12.3

פטירות תינוקות (ממוצע 2012-2016) 0.6

שיעור לאלף לידות חי 2016-2012 ..

מאזן הגירה - סך הכל 117

עולים בהשתקעות ראשונה 7

גיל (אחוזים): 17-0 14.3

44-18 28.6

64-45 28.6

+65 28.6

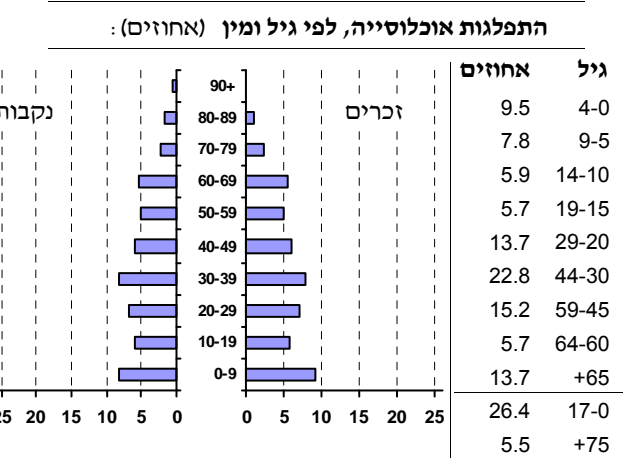
אחוז עולי 1990+ מסך האוכלוסייה 10.1

אוכלוסייה סוף 2016 - סך הכל (אלפים) 12.6

זכרים 6.3

נקבות 6.3

יחס תלות (לאסף תושבים בלתי תלויים) 741



הגירה פנימית, לפי מין וגיל

גיל				מין		סך הכל	
+65	64-30	29-15	עד 14	נקבות	זכרים		
18	287	204	127	286	350	636	נכנסים
40	227	127	137	266	265	531	יוצאים

שכר ורווחה

מקבלי קצבאות בגין ילדים (סוף שנה)				מקבלי:	
מספר ילדים במשפחה				117	דמי אבטלה - סך הכל (ממוצע חודשי)
+5	4-3	2-1	סך הכל	49	מזה: גברים
				..	הכשרה מקצועית
33	431	1,072	1,536	43	גיל ממוצע (לא כולל חיילים)
194	1,391	1,637	3,222	133	דמי אבטלה ממוצעים ליום (ש"ח)
נתוני 2015					
שכר חודשי ממוצע של שכיר במשך השנה					
% שינוי ראלי לעומת שנה קודמת		ש"ח		1,506	קצבאות זקנה ושאיירים (סוף שנה)
5.0		9,092	סך הכל	9.6	מזה: אחוז מקבלי השלמת הכנסה
4.5		10,691	גברים	134	גמלת הבטחת הכנסה (נפשות, במשך השנה)
4.7		7,510	נשים	289	גמלאות (סוף שנה): סיעוד
מספר השכירים				313	נכות כללית
אחוז השכירים המשתכרים עד שכר מינימום 31.9				75	ניידות
מדד אי-השוויון - שכירים (מדד גיני, 0 שוויון מלא) 0.3998				59	נכות מעבודה ותלויים
מספר העצמאים 574				מבוטחים בקופות חולים	
הכנסה חודשית ממוצעת של עצמאי במשך השנה (ש"ח) 10,699				11,617	סך הכל (סוף שנה)
אחוז שינוי ראלי לעומת שנה קודמת -1.3				42.7	באחוזים: כללית
אחוז העצמאים המשתכרים עד מחצית השכר הממוצע 39.4				50.7	מכבי
				3.4	מאוחדת
				3.2	לאומית

2016

אזור

מים

צריכה ביתית (וכל צריכה אחרת), לפי ייעוד			תקבולים (אלפי מ"ק)	
מ"ק לנפש	אחוז	אלפי מ"ק	1,264	פחת (אלפי מ"ק)
93.1	100.0	1,170	83	אחוז הפחת מסך כל תקבולי המים
59.5	63.9	748	6.6	צריכה, לפי ייעוד
2.5	2.7	31		
8.3	8.9	104		
7.1	7.6	89		
1.6	1.7	20		
סך הכל			100.0	1,181
מזה: למגורים			אלפי מ"ק	1,170
למוסדות הרשות			מסך הכל	99.1
לגינן ציבורי				11
למסחר ומלאכה				0.9
לבנייה				
סך הכל				
ביתית (וכל צריכה אחרת)				
חקלאית				

בנייה ודירור

חינוך

גמר בנייה	התחלת בנייה	שטח - סך הכל (אלפי מ"ר)	ילדים בגנים של משרד החינוך תשע"ו/2015/16				
5.2	60.0	מזה: למגורים (אלפי מ"ר)	סך הכל	גיל 3	גיל 4	גיל 5	גיל 6
3.8	45.0	מספר דירות	649	227	206	196	20
17	183	מספר דירות למגורים לפי מרשם מבנים ודירות	תשע"ו 2015/16	בתי ספר	כיתות	תלמידים	ממוצע תלמידים לכיתה
3,643		תחבורה	סך הכל	4	41	1,110	27
		כלי רכב מנועיים - סך הכל	יסודי (כולל מיוחד)	3	32	839	26
		מזה: מכוניות פרטיות	על-יסודי	..	9	271	30
		גיל ממוצע של מכונית פרטית (שנים)	חטיבת ביניים	..	9	271	30
		תאונות דרכים עם נפגעים (ת"ד) - סך הכל	תיכון	..	0	0	0
		שיעור ל-1,000 תושבים	זכאים לתעודת בגרות מבין תלמידי כיתות יב (אחוזים):				
		שיעור ל-1,000 כלי רכב	סך הכל				72.3
			עמדו בדרישות הסף של האוניברסיטאות				49.1

פסולת

שימושי קרקע 2013

פסולת מוצקה ביתית, מסחרית וגזם (ק"ג ליום לנפש)	אחוז	קמ"ר	סך הכל שטח שיפוט
2.1	100.0	2.21	מגורים
23.1	56.1	1.24	חינוך והשכלה
	1.8	0.04	בריאות ורווחה
	-	-	שירותים ציבוריים
	0.5	0.01	תרבות, פנאי, נופש וספורט
	1.8	0.04	מסחר ומשרדים
	3.2	0.07	תעשייה
	10.0	0.22	תשתית ותחבורה
	15.8	0.35	מבנים חקלאיים
	-	-	גינן לנוי פארק ציבורי
	1.8	0.04	יער וחורש
	-	-	מטעים
	-	-	גידול שדה
	9.0	0.20	שטח פתוח אחר
	9,516		צפיפות אוכלוסייה לשטח בנוי למגורים (נפשות לקמ"ר)
	11.8		אוכלוסייה סוף 2013 - סך הכל (אלפים)

שטח וצפיפות

שטח (קמ"ר): 2.22
צפיפות לקמ"ר: 5,661.9

2016

אזור

מדד פריפריאליות 2015

9	אשכול: (מ-1 עד 10, 1 הפריפריאלי ביותר)
2.899	ערך מדד:
246	דירוג: (מ-1 עד 255, 1 הפריפריאלי ביותר)
	דירוג לפי מרכיבי המדד:
246	מדד נגישות פוטנציאלית: (מ-1 עד 255, 1 הנגישות הנמוכה ביותר)
250	קרבה לגבול מחוז תל אביב: (מ-1 עד 255, 1 המרוחק ביותר)

מדד חברתי-כלכלי 2013

7	אשכול: (מ-1 עד 10, 1 הנמוך ביותר)
0.643	ערך מדד:
185	דירוג: (מ-1 עד 255, 1 הנמוך ביותר)

מדד קומפקטיות 2006

3	אשכול: (מ-1 עד 10, 1 הקומפקטי ביותר)
36	דירוג: (מ-1 עד 197, 1 הקומפקטי ביותר)
-0.852	ציון תקן:

אפיון טופוגרפי 2006

מדד טופוגרפיה: ממוצע ציוני תקן של (א) ו-(ב)			(ב) שיפוע ממוצע, במעלות			(א) סטיית התקן של הגבהים מעל פני הים			גובה מעל פני הים, במטרים			
אשכול ⁽²⁾	דירוג ⁽¹⁾	ערך	דירוג ⁽¹⁾	ציון תקן	ערך	דירוג ⁽¹⁾	ציון תקן	ערך	ממוצע הגבהים	טווח הגבהים	מקסימלי	מינימלי
1	7	-1.15	6	-1.32	0.7	6	-0.98	3.1	24	17	36	19

(1) מ-1 עד 197, 1 השטוח ביותר.

(2) מ-1 עד 10, 1 השטוח ביותר.

2016

אזור

נתוני ביצוע תקציב הרשות

הכנסות	אלפי ש"ח	% שינוי ראלי לעומת 2015	הוצאות	אלפי ש"ח	% שינוי ראלי לעומת 2015
סך כולל	100,434	14.8	סך כולל	99,965	19.6
<u>תקציב רגיל - סך הכל</u>	78,237	5.4	<u>תקציב רגיל - סך הכל</u>	78,433	5.7
מזה: לפי ייעוד			מזה: לפי ייעוד		
חינוך	12,510	28.5	חינוך	21,658	14.1
רווחה	5,659	-1.2	רווחה	8,393	-1.1
מפעל מים	14	75.9	רכישת מים	-	-
<u>לפי מקור:</u>			<u>לפי סוג:</u>		
עצמיות - סך הכל	60,840	2.9	עלות עבודה - סך הכל	29,814	4.9
מזה: ארנונה (גבייה)	42,330	9.8	מזה: חינוך	9,880	14.7
חינוך	1,770	96.3	רווחה	2,019	0.2
רווחה	128	107.5	<u>הוצאות לפעולות</u>	22,385	17.0
<u>השתתפות ממשלה - סך הכל</u>	17,397	15.3	<u>פירעון מלוות</u>	2,262	-1.8
מזה: מענק כללי לאיזון	-	-	<u>הוצאות מימון</u>	740	-1.1
העברות והכנסות חד-פעמיות	-	-	<u>העברות והוצאות חד-פעמיות</u>	21	201.5
לכיסוי גירעון מצטבר	-	-	(כולל כיסוי גירעון מצטבר)	-	-
<u>מלווה לאיזון</u>	-	-	<u>כלליות, השתתפויות והעברות</u>	23,211	-1.6
<u>תקציב בלתי רגיל - סך הכל</u>	22,197	67.3	<u>תקציב בלתי רגיל - סך הכל</u>	21,532	130.3
מזה: השתתפות בעלי נכסים	-	-	עבודות פיתוח	20,585	125.5
השתתפות משרדי ממשל	2,002	-18.2	העברת מלוות	-	-
מלוות	-	-	אחר	947	..
עודף/גירעון בתקציב הרגיל (אלפי ש"ח)					
תקציבי		-196	מצטבר בסוף שנה		-1,857
שנתי		-196			

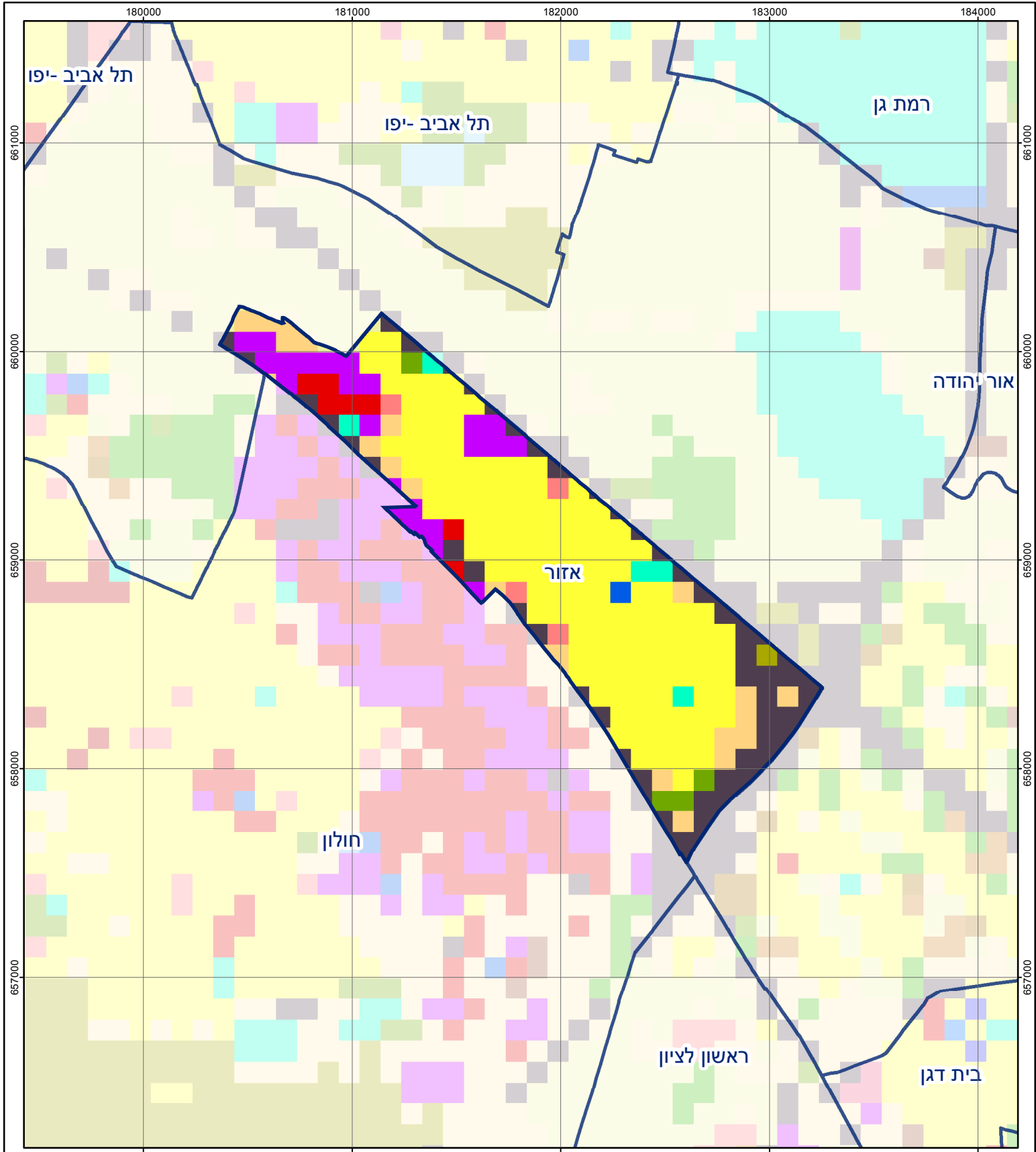
חיוב ארנונה* לפי סוג נכס (2015 ו-2016)

סוג הנכס	שטחים באלפי מ"ר		סה"כ חיוב באלפי ש"ח	
	2015	2016	2015	2016
סך הכל	736.4	726.2	43,900	44,028
מגורים	463.0	453.3	22,881	22,689
משרדים, שירותים ומסחר	106.2	105.7	11,985	12,115
תעשייה ומלאכה	56.1	56.5	4,717	4,768
בנקים וחברות ביטוח	4.9	4.9	3,136	3,176
בתי מלון	-	-	-	-
חניונים	-	-	-	-
קרקע תפוסה	56.7	54.1	358	346
קרקע תפוסה במפעל עתיר שטח	-	-	-	..
קרקע חקלאית	7.0	7.0	2	2
מבנה חקלאי	0.2	0.2	2	2
יתר סוגי הנכסים	42.4	44.6	819	930

* חיובי ארנונה מתייחסים לנתונים בתחילת שנה, ואינם כוללים את השינויים בסכומי המס בשל הצמדה ואת הגידול הטבעי שחל במהלך השנה כתוצאה מתוספת נכסים.

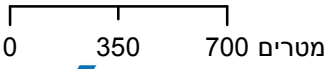
גביית ארנונה - 2016

למגורים	אלפי ש"ח	20,425
% שינוי ראלי לעומת 2015		4.0
יחס גבייה ב-% לכלל החיובים		94.5
לא למגורים	אלפי ש"ח	21,905



אזור

סוג רשות: מועצה מקומית
 565 סמל יישוב:



מפת התמצאות



שימושי קרקע:		
כרייה וחציבה	מסחר ומגורים במרכז עירוני	חינוך והשכלה
גופי מים	תחבורה	בריאות ורווחה
גינות לנוי פארק ציבורי	מסחר ומשרדים	שירותי דת
יער וחורש	תעשייה	חירום והצלה
מטעים	מכלולי תשתית	שירותי מנהל ציבורי
גידולי שדה	שירות לציבור ללא אפיון	בתי עלמין
שיחים בתה ועשבוני	מגורים	תרבות פנאי וספורט
קרקע וסלע	מבנים חקלאיים	מלונאות ואירוח כפרי