

2016

אליכין

כללי

אחוזים	אלפים	קבוצת אוכלוסייה ודת
100.0	3.4	סך הכל
99.9		יהודים ואחרים
98.9		יהודים

סמל: 0041 מחוז: המרכז
 מעמד מוניציפלי: מועצה מקומית
 שנת קבלת מעמד מוניציפלי: 1977
 מספר חברי מועצה: 9
 סמל ושם ועדת תכנון ובנייה: 457 שרונים
 מרחק מגבול מחוז תל אביב (2015) (ק"מ): 30.2
 מרחב ימי, רשויות הגובלות בחוף הים: 0

דמוגרפיה

אחוז גידול האוכלוסייה (לעומת שנה קודמת) -0.2

לידות חי 62

פטירות 20

ריבוי טבעי - סך הכל 42

שיעור לאלף תושבים 2016-2015 12.3

פטירות תינוקות (ממוצע 2016-2012) ..

שיעור לאלף לידות חי 2016-2012 -

מאזן הגירה - סך הכל -43

עולים בהשתקעות ראשונה 3

גיל (אחוזים): 17-0 33.3

44-18 66.7

64-45 0.0

+65 0.0

אחוז עולי 1990+ מסך האוכלוסייה 2.7

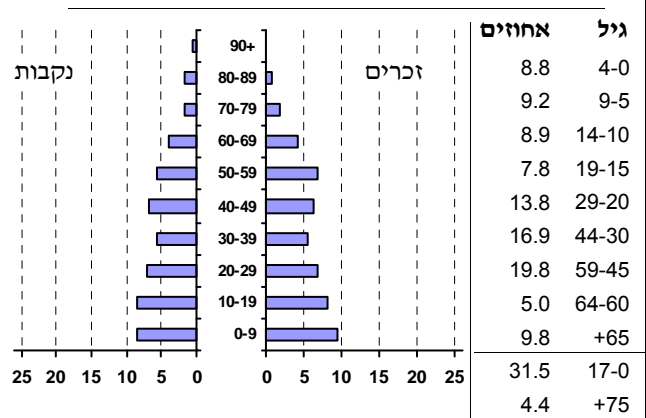
אוכלוסייה סוף 2016 - סך הכל (אלפים) 3.4

זכרים 1.7

נקבות 1.7

יחס תלות (לא לפי תושבים בלתי תלויים) 803

התפלגות אוכלוסייה, לפי גיל ומין (אחוזים):



הגירה פנימית, לפי מין וגיל

גיל				מין		סך הכל	
+65	64-30	29-15	עד 14	נקבות	זכרים		
5	49	20	39	64	49	113	נכנסים
6	63	24	71	75	89	164	יוצאים

שכר ורווחה

מקבלי קצבאות בגין ילדים (סוף שנה)				מספר ילדים במשפחה		סך הכל	משפחות ילדים
+5	4-3	2-1					
22	159	319	500				
138	515	468	1,121				
נתוני 2015							
שכר חודשי ממוצע של שכיר במשך השנה							
% שינוי ראלי לעומת שנה קודמת		ש"ח					
0.7		8,276	סך הכל				
1.9		9,824	גברים				
-1.2		6,820	נשים				
מספר השכירים							
1,714							
אחוז השכירים המשתכרים עד שכר מינימום 37.5							
מדד אי-השוויון - שכירים (מדד גיני, 0 שוויון מלא) 0.4024							
מספר העצמאים 159							
הכנסה חודשית ממוצעת של עצמאי במשך השנה (ש"ח) 8,924							
אחוז שינוי ראלי לעומת שנה קודמת 11.4							
אחוז העצמאים המשתכרים עד מחצית השכר הממוצע 35.8							
מקבלי:							
דמי אבטלה - סך הכל (ממוצע חודשי) 30							
מזה: גברים 13							
הכשרה מקצועית -							
גיל ממוצע (לא כולל חיילים) 43							
דמי אבטלה ממוצעים ליום (ש"ח) 127							
קצבאות זקנה ושאיירים (סוף שנה) 787							
מזה: אחוז מקבלי השלמת הכנסה 2.3							
גמלת הבטחת הכנסה (נפשות, במשך השנה) 45							
גמלאות (סוף שנה): סיעוד 121							
נכות כללית 99							
ניידות 13							
נכות מעבודה ותלויים 19							
מבוטחים בקופות חולים							
סך הכל (סוף שנה) 3,449							
באחוזים: כללית 74.7							
מכבי 11.0							
מאוחדת 9.4							
לאומית 4.9							

2016

אליכין

מים

צריכה ביתית (וכל צריכה אחרת), לפי ייעוד			תקבולים (אלפי מ"ק)	399
			פחת (אלפי מ"ק)	78
מ"ק לנפש	אחוז	אלפי מ"ק	אחוז הפחת מסך כל תקבולי המים צריכה, לפי ייעוד	
94.0	100.0	321	סך הכל	
77.9	82.8	266	מזה: למגורים	
2.6	2.8	9	למוסדות הרשות	
12.1	12.9	41	לגינן ציבורי	
0.2	0.2	1	למסחר ומלאכה	
1.0	1.0	3	לבנייה	
			אחוז מסך הכל	אלפי מ"ק
			100.0	321
			סך הכל	
			ביתית (וכל צריכה אחרת)	
			חקלאית	
			-	-

בנייה ודירור

חינוך

גמר בנייה	התחלת בנייה	שטח - סך הכל (אלפי מ"ר)	ילדים בגנים של משרד החינוך תשע"ו 2015/16				
0.9	1.4	מזה: למגורים (אלפי מ"ר)	סך הכל	גיל 3	גיל 4	גיל 5	גיל 6
0.9	1.4	מספר דירות	199	59	66	68	6
5	7	מספר דירות למגורים לפי מרשם מבנים ודירות	תשע"ו 2015/16				
1,037			תמוצע תלמידים לכיתה	כיתות	בתי ספר		
תחבורה			22	6	..	סך הכל	
1,558		כלי רכב מנועיים - סך הכל	22	6	..	יסודי (כולל מיוחד)	
1,300		מזה: מכונות פרטיות	0	0	..	על-יסודי	
8.0		גיל ממוצע של מכונות פרטיות (שנים)	0	0	..	חטיבת ביניים	
2		תאונות דרכים עם נפגעים (ת"ד) - סך הכל	0	0	..	תיכון	
0.6		שיעור ל-1,000 תושבים	זכאים לתעודת בגרות מבין תלמידי כיתות יב (אחוזים):				
1.3		שיעור ל-1,000 כלי רכב	72.0	סך הכל			
			56.0	עמדו בדרישות הסף של האוניברסיטאות			

פסולת

שימושי קרקע 2013

פסולת מוצקה ביתית, מסחרית וגזם (ק"ג ליום לנפש)	אחוז	קמ"ר	סך הכל שטח שיפוט
1.7	100.0	1.68	מגורים
10.5	48.8	0.82	חינוך והשכלה
	1.8	0.03	בריאות ורווחה
	-	-	שירותים ציבוריים
	1.2	0.02	תרבות, פנאי, נופש וספורט
	1.8	0.03	מסחר ומשרדים
	-	-	תעשייה
	0.6	0.01	תשתית ותחבורה
	-	-	מבנים חקלאיים
	-	-	גינן לנוי פארק ציבורי
	-	-	יער וחורש
	8.3	0.14	מטעים
	25.0	0.42	גידול שדה
	12.5	0.21	שטח פתוח אחר
	4,146		צפיפות אוכלוסייה לשטח בנוי למגורים (נפשות לקמ"ר)
	3.4		אוכלוסייה סוף 2013 - סך הכל (אלפים)

2016

אליכין

מדד פריפריאליות 2015

6	אשכול: (מ-1 עד 10, 1 הפריפריאלי ביותר)
0.721	ערך מדד:
186	דירוג: (מ-1 עד 255, 1 הפריפריאלי ביותר)
	דירוג לפי מרכיבי המדד:
184	מדד נגישות פוטנציאלית: (מ-1 עד 255, 1 הנגישות הנמוכה ביותר)
187	קרבה לגבול מחוז תל אביב: (מ-1 עד 255, 1 המרוחק ביותר)

מדד חברתי-כלכלי 2013

6	אשכול: (מ-1 עד 10, 1 הנמוך ביותר)
0.244	ערך מדד:
152	דירוג: (מ-1 עד 255, 1 הנמוך ביותר)

מדד קומפקטיות 2006

1	אשכול: (מ-1 עד 10, 1 הקומפקטי ביותר)
3	דירוג: (מ-1 עד 197, 1 הקומפקטי ביותר)
-1.642	ציון תקן:

אפיון טופוגרפי 2006

מדד טופוגרפיה: ממוצע ציוני תקן של (א) ו-(ב)			(ב) שיפוע ממוצע, במעלות			(א) סטיית התקן של הגבהים מעל פני הים			גובה מעל פני הים, במטרים			
אשכול ⁽²⁾	דירוג ⁽¹⁾	ערך	דירוג ⁽¹⁾	ציון תקן	ערך	דירוג ⁽¹⁾	ציון תקן	ערך	ממוצע הגבהים	טווח הגבהים	מקסימלי	מינימלי
2	12	-1.02	25	-1.11	1.4	12	-0.93	4.5	33	21	46	24

(1) מ-1 עד 197, 1 השטוח ביותר.

(2) מ-1 עד 10, 1 השטוח ביותר.

2016

אליכין

נתוני ביצוע תקציב הרשות

הכנסות	אלפי ש"ח	% שינוי ראלי לעומת 2015	הוצאות	אלפי ש"ח	% שינוי ראלי לעומת 2015
סך כולל	25,367	-8.0	סך כולל	26,219	-7.3
<u>תקציב רגיל - סך הכל</u>	24,325	2.4	<u>תקציב רגיל - סך הכל</u>	24,524	2.4
מזה: לפי ייעוד			מזה: לפי ייעוד		
חינוך	3,990	-0.5	חינוך	5,914	0.1
רווחה	1,028	-12.8	רווחה	1,943	-2.4
מפעל מים	2,251	22.8	רכישת מים	2,572	14.0
לפי מקור:			לפי סוג:		
עצמיות - סך הכל	11,330	3.5	עלות עבודה - סך הכל	8,110	2.7
מזה: ארנונה (גבייה)	5,767	3.0	מזה: חינוך	1,912	3.6
חינוך	57	-53.0	רווחה	778	3.2
רווחה	28	0.5	הוצאות לפעולות	9,909	5.3
השתתפות ממשלה - סך הכל	12,995	1.5	פירעון מלוות	1,005	-7.4
מזה: מענק כללי לאיזון	7,586	2.8	הוצאות מימון	143	1.2
העברות והכנסות חד-פעמיות	-	-	העברות והוצאות חד-פעמיות (כולל כיסוי גירעון מצטבר)	76	-17.0
לכיסוי גירעון מצטבר	-	-	כלליות, השתתפויות והעברות	5,281	-0.9
מלווה לאיזון	-	-	<u>תקציב בלתי רגיל - סך הכל</u>	1,695	-60.8
<u>תקציב בלתי רגיל - סך הכל</u>	1,042	-72.8	עבודות פיתוח	1,568	-62.5
מזה: השתתפות בעלי נכסים	-	-	העברת מלוות	-	-
השתתפות משרדי ממשל	243	-59.7	אחר	127	-10.1
מלוות	-	-			
<p>עודף/גירעון בתקציב הרגיל (אלפי ש"ח) תקציבי שנת 199 -199 מצטבר בסוף שנה -958</p>					

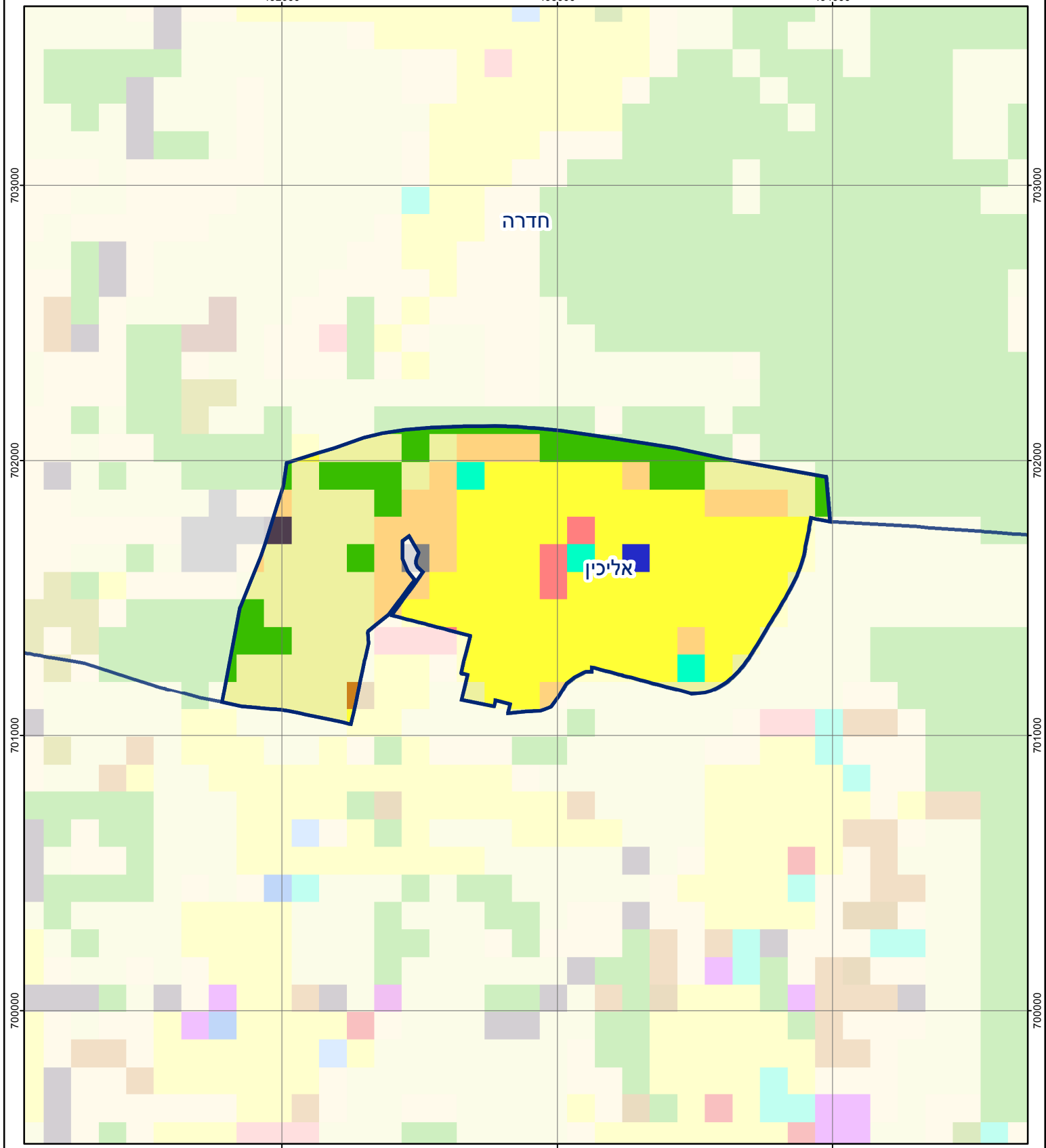
חיוב ארנונה* לפי סוג נכס (2015 ו-2016)

סוג הנכס	שטחים באלפי מ"ר		סה"כ חיוב באלפי ש"ח	
	2015	2016	2015	2016
סך הכל	642.8	642.8	6,962	7,047
מגורים	156.9	156.8	6,658	6,736
משרדים, שירותים ומסחר	1.6	1.6	129	131
תעשייה ומלאכה	0.0	0.0	2	2
בנקים וחברות ביטוח	-	-	-	-
בתי מלון	-	-	-	-
חניונים	-	-	-	-
קרקע תפוסה	0.9	0.9	1	1
קרקע תפוסה במפעל עתיר שטח	-	-	-	-
קרקע חקלאית	483.3	483.3	169	169
מבנה חקלאי	-	-	-	-
יתר סוגי הנכסים	0.1	0.2	3	7

* חיובי ארנונה מתייחסים לנתונים בתחילת שנה, ואינם כוללים את השינויים בסכומי המס בשל הצמדה ואת הגידול הטבעי שחל במהלך השנה כתוצאה מתוספת נכסים.

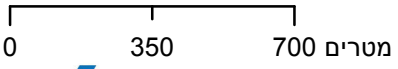
גביית ארנונה - 2016

למגורים	אלפי ש"ח	5,497
% שינוי ראלי לעומת 2015		2.7
יחס גבייה ב-% לכלל החיובים		59.8
לא למגורים	אלפי ש"ח	270



אליכין

סוג רשות: מועצה מקומית
 סמל יישוב: 41



מפת התמצאות



- | | | |
|------------------------|---------------------------|---------------------|
| כרייה וחציבה | מסחר ומגורים במרכז עירוני | חינוך והשכלה |
| גופי מים | תחבורה | בריאות ורווחה |
| גינון לנוי פארק ציבורי | מסחר ומשרדים | שירותי דת |
| יער וחורש | תעשייה | חירום והצלה |
| מטעים | מכלולי תשתית | שירותי מנהל ציבורי |
| גידולי שדה | שירות לציבור ללא אפיון | בתי עלמין |
| שיחים בתה ועשבוני | מגורים | תרבות פנאי וספורט |
| קרקע וסלע | מבנים חקלאיים | מלונאות ואירוח כפרי |

שימושי קרקע: