

2016

בועינה-נוג'ידאת

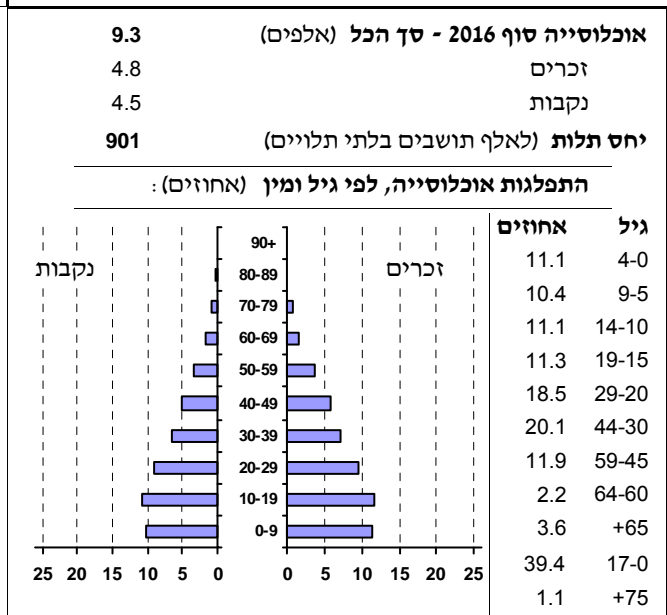
כללי

אחוזים	אלפים	קבוצת אוכלוסייה ודת
100.0	9.3	סך הכל
100.0		ערבים
99.9		מוסלמים

סמל: 0482 מחוז: הצפון  
 מעמד מוניציפלי: מועצה מקומית  
 שנת קבלת מעמד מוניציפלי: 1980  
 מספר חברי מועצה: 9  
 סמל ושם ועדת תכנון ובנייה: 251 הגליל המזרחי  
 מרחק מגבול מחוז תל אביב (2015) (ק"מ): 107.1  
 מרחב ימי, רשויות הגובלות בחוף הים: 0

דמוגרפיה

1.7	אחוז גידול האוכלוסייה (לעומת שנה קודמת)
221	לידות חי
16	פטירות
205	ריבוי טבעי - סך הכל
22.3	שיעור לאלף תושבים 2016-2015
1.0 (4.8)	פטירות תינוקות (ממוצע 2016-2012) שיעור לאלף לידות חי 2016-2012
-5	מאזן הגירה - סך הכל



הגירה פנימית, לפי מין וגיל

גיל				מין		סך הכל	
+65	64-30	29-15	עד 14	נקבות	זכרים		
..	11	25	14	37	14	51	נכנסים
-	9	32	13	35	19	54	יוצאים

שכר ורווחה

מקבלי קצבאות בגין ילדים (סוף שנה)				מקבלי:	
מספר ילדים במשפחה				51	דמי אבטלה - סך הכל (ממוצע חודשי)
+5	4-3	2-1	סך הכל	33	מזה: גברים
94	585	829	1,508	-	הכשרה מקצועית
493	1,951	1,287	3,731	39	גיל ממוצע (לא כולל חיילים)
נתוני 2015				122	דמי אבטלה ממוצעים ליום (ש"ח)
שכר חודשי ממוצע של שכיר במשך השנה				329	קצבאות זקנה ושאיירים (סוף שנה)
% שינוי ראלי לעומת שנה קודמת		ש"ח		48.0	מזה: אחוז מקבלי השלמת הכנסה
2.2	5,365	סך הכל		747	גמלת הבטחת הכנסה (נפשות, במשך השנה)
1.2	6,342	גברים		69	גמלאות (סוף שנה): סיעוד
4.9	3,752	נשים		335	נכות כללית
3,371	מספר השכירים			52	ניידות
56.2	אחוז השכירים המשתכרים עד שכר מינימום			45	נכות מעבודה ותלויים
0.3777	מדד אי-השוויון - שכירים (מדד גיני, 0 שוויון מלא)			מבוטחים בקופות חולים	
179	מספר העצמאים			9,584	סך הכל (סוף שנה)
8,588	הכנסה חודשית ממוצעת של עצמאי במשך השנה (ש"ח)			76.9	באחוזים: כללית
11.9	אחוז שינוי ראלי לעומת שנה קודמת			0.3	מכבי
50.8	אחוז העצמאים המשתכרים עד מחצית השכר הממוצע			4.9	מאוחדת
				18.0	לאומית

2016

## בויעינה-נוג'ידאת

## מים

צריכה ביתית (וכל צריכה אחרת), לפי ייעוד			תקבולים (אלפי מ"ק)	475
פחת (אלפי מ"ק)			פחת	38
אחוז הפחת מסך כל תקבולי המים			אחוז	8.0
צריכה, לפי ייעוד				
מ"ק לנפש	אחוז	אלפי מ"ק	סך הכל	
39.8	100.0	369	מזה: למגורים	
30.6	77.1	284	למוסדות הרשות	
3.7	9.3	34	לגינון ציבורי	
0.3	0.8	3	למסחר ומלאכה	
0.6	1.4	5	לבנייה	
0.7	1.8	7		
			אלפי מ"ק	מסך הכל
			437	100.0
			369	84.2
			69	15.8

## בנייה ודירור

## חינוך

התחלת בנייה			ילדים בגנים של משרד החינוך תשע"ו 2015/16				
גמר בנייה	התחלת בנייה	שטח - סך הכל (אלפי מ"ר)	סך הכל	גיל 3	גיל 4	גיל 5	גיל 6
11.9	22.7	(אלפי מ"ר)	547	181	177	179	10
9.5	18.6	מזה: למגורים (אלפי מ"ר)					
43	99	מספר דירות					
מספר דירות למגורים לפי מרשם מבנים ודירות			2,153				
תחבורה			תשע"ו 2015/16				
			תמוצע תלמידים לכיתה	כיתות	בתי ספר	זכאים לתעודת בגרות מבין תלמידי כיתות יב (אחוזים):	
כלי רכב מנועיים - סך הכל			25	104	6	סך הכל	
2,965			22	56	4	יסודי (כולל מיוחד)	
מזה: מכוניות פרטיות			28	48	4	על-יסודי	
2,392			27	25	..	חטיבת ביניים	
גיל ממוצע של מכונית פרטית (שנים)			28	23	..	תיכון	
8.7			סך הכל				
תאונות דרכים עם נפגעים (ת"ד) - סך הכל			51.1				
3			עמדו בדרישות הסף של האוניברסיטאות				
שיעור ל-1,000 תושבים			37.8				
0.3							
שיעור ל-1,000 כלי רכב							
1.0							

## פסולת

## שימושי קרקע 2013

פסולת מוצקה ביתית, מסחרית וגזם (ק"ג ליום לנפש)		אחוז	קמ"ר	סך הכל שטח שיפוט
0.7		100.0	7.09	מגורים
אחוז מחזור:		17.2	1.22	חינוך והשכלה
		-	-	בריאות ורווחה
		-	-	שירותים ציבוריים
		0.3	0.02	תרבות, פנאי, נופש וספורט
		-	-	מסחר ומשרדים
		-	-	תעשייה
		0.3	0.02	תשתית ותחבורה
		-	-	מבנים חקלאיים
		-	-	גינון לנוי פארק ציבורי
		18.3	1.30	יער וחורש
		13.5	0.96	מטעים
		40.9	2.90	גידול שדה
		9.5	0.67	שטח פתוח אחר
		7,131	(נפשות לקמ"ר)	צפיפות אוכלוסייה לשטח בנוי למגורים
		8.7		אוכלוסייה סוף 2013 - סך הכל (אלפים)

**2016**

**בוועיינה-נוג'ידאת**

**מדד פריפריאליות 2015**

3	אשכול: (מ-1 עד 10, 1 הפריפריאלי ביותר)
-0.552	ערך מדד:
54	דירוג: (מ-1 עד 255, 1 הפריפריאלי ביותר)
	<b>דירוג לפי מרכיבי המדד:</b>
62	מדד נגישות פוטנציאלית: (מ-1 עד 255, 1 הנגישות הנמוכה ביותר)
59	קרבה לגבול מחוז תל אביב: (מ-1 עד 255, 1 המרוחק ביותר)

**מדד חברתי-כלכלי 2013**

2	אשכול: (מ-1 עד 10, 1 הנמוך ביותר)
-1.084	ערך מדד:
32	דירוג: (מ-1 עד 255, 1 הנמוך ביותר)

**מדד קומפקטיות 2006**

3	אשכול: (מ-1 עד 10, 1 הקומפקטי ביותר)
69	דירוג: (מ-1 עד 197, 1 הקומפקטי ביותר)
-0.572	ציון תקן:

**אפיון טופוגרפי 2006**

מדד טופוגרפיה: ממוצע ציוני תקן של (א) ו-(ב)			(ב) שיפוע ממוצע, במעלות			(א) סטיית התקן של הגבהים מעל פני הים			גובה מעל פני הים, במטרים			
אשכול <sup>(2)</sup>	דירוג <sup>(1)</sup>	ערך	דירוג <sup>(1)</sup>	ציון תקן	ערך	דירוג <sup>(1)</sup>	ציון תקן	ערך	ממוצע הגבהים	טווח הגבהים	מקסימלי	מינימלי
9	183	1.52	194	1.89	11.4	177	1.15	59.6	235	241	396	154

(1) מ-1 עד 197, 1 השטוח ביותר.

(2) מ-1 עד 10, 1 השטוח ביותר.

## בויעינה-נוג'ידאת 2016

### נתוני ביצוע תקציב הרשות

% שינוי ראלי לעומת 2015	אלפי ש"ח	הוצאות	% שינוי ראלי לעומת 2015	אלפי ש"ח	הכנסות
3.9	64,252	סך כולל	4.7	65,479	סך כולל
10.8	56,128	<u>תקציב רגיל - סך הכל</u>	12.4	58,216	<u>תקציב רגיל - סך הכל</u>
		מזה: <u>לפי ייעוד</u>			מזה: <u>לפי ייעוד</u>
14.5	26,933	חינוך	7.1	24,333	חינוך
13.7	9,845	רווחה	12.1	7,654	רווחה
-	-	רכישת מים	-28.9	29	מפעל מים
		<u>לפי סוג:</u>			<u>לפי מקור:</u>
13.9	26,339	עלות עבודה - סך הכל	14.2	12,858	עצמיות - סך הכל
17.1	18,610	מזה: חינוך	4.7	5,882	מזה: ארנונה (גבייה)
19.1	2,116	רווחה	-44.3	184	חינוך
18.6	8,082	הוצאות לפעולות	0.5	27	רווחה
-5.5	458	פירעון מלוות	11.9	45,358	השתתפות ממשלה - סך הכל
-13.6	92	הוצאות מימון	-14.1	9,408	מזה: מענק כללי לאיזון
-65.8	493	העברות והוצאות חד-פעמיות (כולל כיסוי גירעון מצטבר)	-	-	העברות והכנסות חד-פעמיות לכיסוי גירעון מצטבר
10.7	20,664	כלליות, השתתפויות והעברות	-	-	מלווה לאיזון
-27.3	8,124	<u>תקציב בלתי רגיל - סך הכל</u>	-32.5	7,263	<u>תקציב בלתי רגיל - סך הכל</u>
-23.9	7,421	עבודות פיתוח	-	14	מזה: השתתפות בעלי נכסים
-	-	העברת מלוות	-58.7	2,681	השתתפות משרדי ממשל
-50.6	703	אחר	-	-	מלוות
מצטבר בסוף שנה 7,649		2,088	<b>תקציבי שנת</b>		2,088
<b>עודף/גירעון בתקציב הרגיל (אלפי ש"ח)</b>					

### חיוב ארנונה\* לפי סוג נכס (2015 ו-2016)

סה"כ חיוב באלפי ש"ח		שטחים באלפי מ"ר		סוג הנכס
2016	2015	2016	2015	
9,911	9,396	301.8	281.3	<b>סך הכל</b>
8,834	8,424	256.9	248.3	מגורים
616	577	14.0	12.6	משרדים, שירותים ומסחר
145	127	3.3	2.9	תעשייה ומלאכה
197	194	0.4	0.4	בנקים וחברות ביטוח
-	-	-	-	בתי מלון
-	-	-	-	חניונים
119	74	27.1	17.1	קרקע תפוסה
..	-	-	-	קרקע תפוסה במפעל עתיר שטח
-	-	-	-	קרקע חקלאית
-	-	-	-	מבנה חקלאי
-	-	0.0	0.0	יתר סוגי הנכסים

\* חיובי ארנונה מתייחסים לנתונים בתחילת שנה, ואינם כוללים את השינויים בסכומי המס בשל הצמדה ואת הגידול הטבעי שחל במהלך השנה כתוצאה מתוספת נכסים.

### גביית ארנונה - 2016

4,785	אלפי ש"ח	<b>למגורים</b>
0.0	% שינוי ראלי לעומת 2015	
23.2	יחס גבייה ב-% לכלל החיובים	
1,097	אלפי ש"ח	<b>לא למגורים</b>

234000

236000

238000

748000

748000

746000

746000

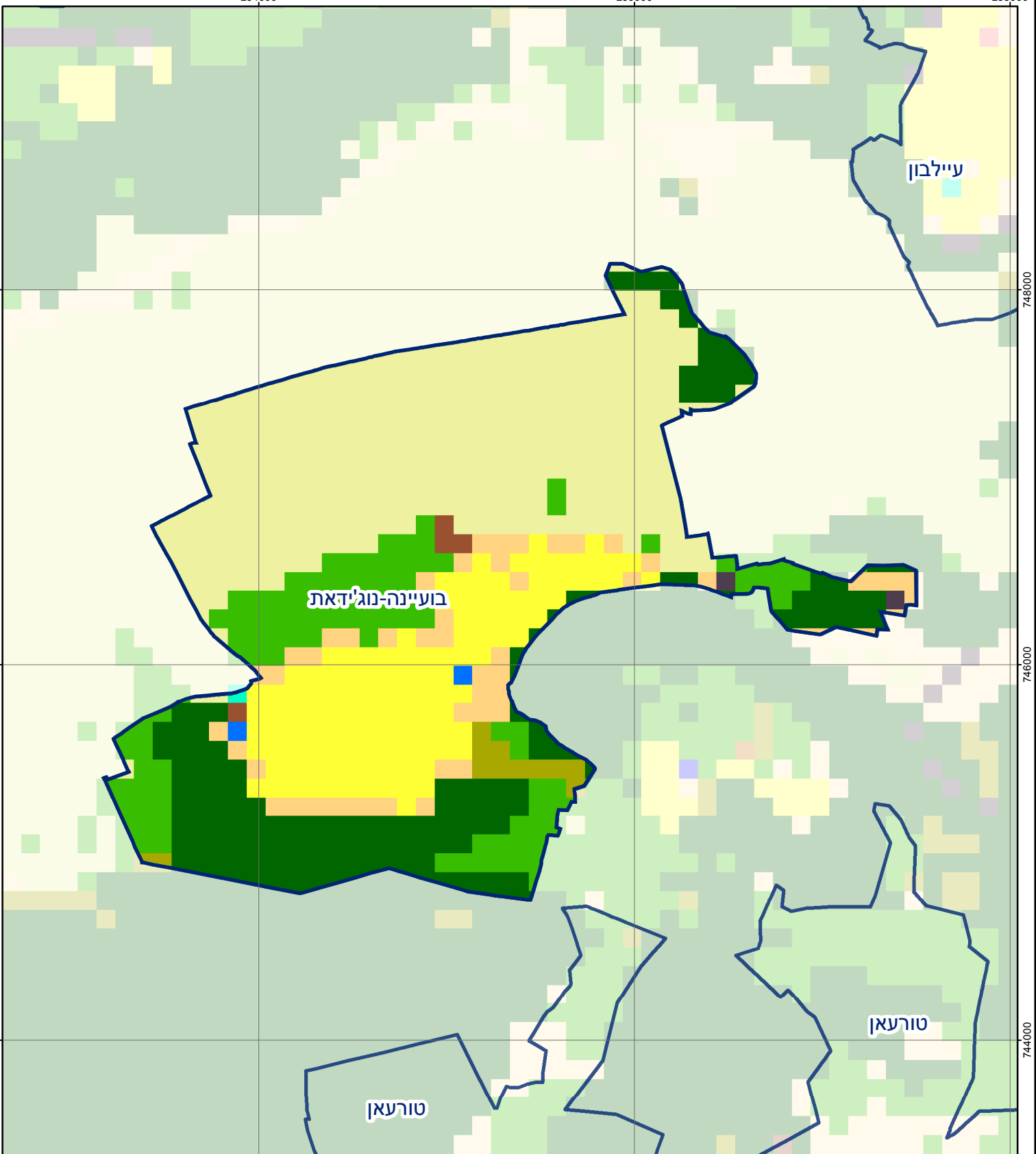
744000

744000

234000

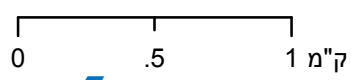
236000

238000



### בועיינה-נוג'ידאת

סוג רשות: מועצה מקומית  
 482 סמל יישוב:



### מפת התמצאות



שימושי קרקע:	
	חינוך והשכלה
	בריאות ורווחה
	שירותי דת
	חירום והצלה
	שירותי מנהל ציבורי
	בתי עלמין
	תרבות פנאי וספורט
	מלונאות ואירוח כפרי
	מסחר ומגורים במרכז עירוני
	תחבורה
	מסחר ומשרדים
	תעשייה
	מכלולי תשתית
	שירות לציבור ללא אפיון
	מגורים
	מבנים חקלאיים
	כרייה וחציבה
	גופי מים
	גינות לנוי פארק ציבורי
	יער וחורש
	מטעים
	גידולי שדה
	שיחים בתה ועשבוני
	קרקע וסלע