

2016

ביר אל-מכסור

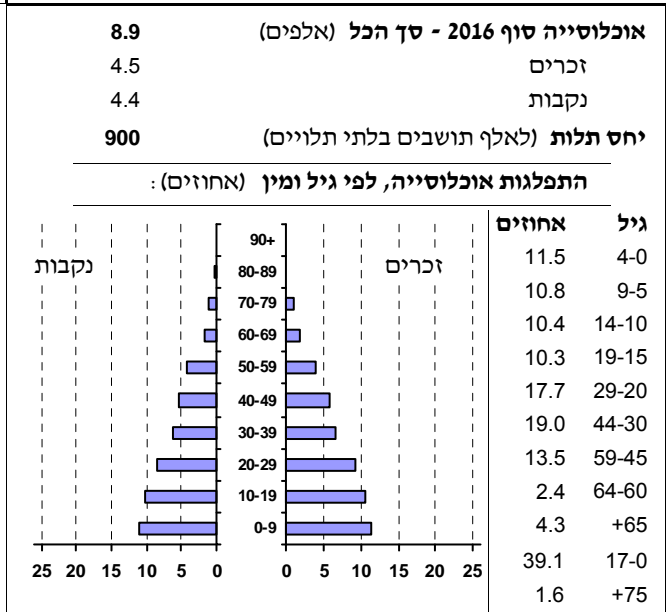
כללי

| אחוזים | אלפים | קבוצת אוכלוסייה ודת |
|--------|-------|---------------------|
| 100.0  | 8.9   | סך הכל              |
| 100.0  |       | ערבים               |
| 100.0  |       | מוסלמים             |

סמל: 0998 מחוז: הצפון  
 מעמד מוניציפלי: מועצה מקומית  
 שנת קבלת מעמד מוניציפלי: 1990  
 מספר חברי מועצה: 9  
 סמל ושם ועדת תכנון ובנייה: 261 גבעת אלונים  
 מרחק מגבול מחוז תל אביב (2015) (ק"מ): 89.2  
 מרחב ימי, רשויות הגובלות בחוף הים: 0

דמוגרפיה

|           |  |
|-----------|--|
| 2.2       | אחוז גידול האוכלוסייה (לעומת שנה קודמת)                        |
| 243       | לידות חי   |
| 14        | פטירות   |
| 229       | ריבוי טבעי - סך הכל  |
| 26.0      | שיעור לאלף תושבים 2016-2015                                    |
| 1.2 (5.6) | פטירות תינוקות (ממוצע 2016-2012) שיעור לאלף לידות חי 2016-2012 |
| 4         | מאזן הגירה - סך הכל  |



הגירה פנימית, לפי מין וגיל

| גיל |       |       |       | מין   |       | סך הכל |        |
|-----|-------|-------|-------|-------|-------|--------|--------|
| +65 | 64-30 | 29-15 | עד 14 | נקבות | זכרים |        |        |
| -   | 13    | 31    | 9     | 47    | 6     | 53     | נכנסים |
| ..  | 15    | 24    | 10    | 37    | 13    | 50     | יוצאים |

שכר ורווחה

| מקבלי קצבאות בגין ילדים (סוף שנה) |  |        |        | מקבלי:                                  |  |
|-----------------------------------|--|--------|--------|---|--|
| מספר ילדים במשפחה                 |  |        |        | דמי אבטלה - סך הכל (ממוצע חודשי) 63     |  |
| +5                                | 4-3  | 2-1    | סך הכל | מזה: גברים 42                           |  |
| 90                                | 596  | 806    | 1,492  | הכשרה מקצועית -                         |  |
| 468                               | 1,996  | 1,246  | 3,710  | גיל ממוצע (לא כולל חיילים) 43           |  |
| <b>נתוני 2015</b>                 |  |        |        | דמי אבטלה ממוצעים ליום (ש"ח) 112        |  |
| שכר חודשי ממוצע של שכיר במשך השנה |  |        |        | קצבאות זקנה ושאימים (סוף שנה) 376       |  |
| % שינוי ראלי לעומת שנה קודמת      |  | ש"ח    |        | מזה: אחוז מקבלי השלמת הכנסה 41.8        |  |
| 7.2                               | 5,625  | סך הכל |        | גמלת הבטחה הכנסה (נפשות, במשך השנה) 612 |  |
| 9.4                               | 7,015  | גברים  |        | גמלאות (סוף שנה): סיעוד 53              |  |
| 2.1                               | 3,130  | נשים   |        | נכות כללית 319                          |  |
| מספר השכירים                      |  |        |        | ניידות 56                               |  |
| 3,360                             | אחוז השכירים המשתכרים עד שכר מינימום 51.6                |        |        | נכות מעבודה ותלויים 33                  |  |
| 0.3393                            | מדד אי-השוויון - שכירים (מדד גייני, 0 שוויון מלא) 0.3393 |        |        | מבוטחים בקופות חולים                    |  |
| 148                               | מספר העצמאים   |        |        | סך הכל (סוף שנה) 9,463                  |  |
| 8,327                             | הכנסה חודשית ממוצעת של עצמאי במשך השנה (ש"ח) 8,327       |        |        | באחוזים: כללית 64.3                     |  |
| 9.9                               | אחוז שינוי ראלי לעומת שנה קודמת 9.9                      |        |        | מכבי 2.0                                |  |
| 41.9                              | אחוז העצמאים המשתכרים עד מחצית השכר הממוצע 41.9          |        |        | מאוחדת 4.8                              |  |
|                                   |  |        |        | לאומית 28.9                             |  |

2016

## ביר אל-מכסור

## מים

| צריכה ביתית (וכל צריכה אחרת), לפי ייעוד |       |          | תקבולים (אלפי מ"ק) |                              |
|---|-------|----------|--------------------|------------------------------|
| מ"ק לנפש                                | אחוז  | אלפי מ"ק | 665                | פחת (אלפי מ"ק)               |
| 50.5                                    | 100.0 | 450      | 191                | אחוז הפחת מסך כל תקבולי המים |
| 46.8                                    | 92.5  | 416      | 28.8               | צריכה, לפי ייעוד             |
| 2.4                                     | 4.7   | 21       |                    |                              |
| 0.9                                     | 1.8   | 8        |                    |                              |
| 0.2                                     | 0.3   | 1        |                    |                              |
| 0.4                                     | 0.7   | 3        |                    |                              |
| סך הכל                                  |       |          | 100.0              | 473                          |
| מזה: למגורים                            |       |          | 95.0               | 450                          |
| למוסדות הרשות                           |       |          | 5.0                | 24                           |
| לגינן ציבורי                            |       |          |                    |                              |
| למסחר ומלאכה                            |       |          |                    |                              |
| לבנייה                                  |       |          |                    |                              |

## בנייה ודירור

## חינוך

| גמר בנייה | התחלת בנייה | שטח - סך הכל (אלפי מ"ר)                  | ילדים בגנים של משרד החינוך תשע"ו 2015/16          |         |       |         |                    |
|-----------|-------------|--|---|---------|-------|---------|--------------------|
| 13.6      | 17.4        | מזה: למגורים (אלפי מ"ר)                  | גיל 6   | גיל 5   | גיל 4 | גיל 3   | סך הכל             |
| 12.9      | 14.3        | מספר דירות                               | 8   | 214     | 211   | 216     | 649                |
| 74        | 78          | מספר דירות למגורים לפי מרשם מבנים ודירות | תשע"ו 2015/16                                     |         |       |         |                    |
| 1,757     |             |  | תמוצע תלמידים לכיתה                               | תלמידים | כיתות | בתי ספר |                    |
|           |             |  | 25  | 2,261   | 89    | 4       | סך הכל             |
|           |             |  | 23  | 1,161   | 51    | 3       | יסודי (כולל מיוחד) |
|           |             |  | 29  | 1,100   | 38    | ..      | על-יסודי           |
|           |             |  | 28  | 559     | 20    | ..      | חטיבת ביניים       |
|           |             |  | 30  | 541     | 18    | ..      | תיכון              |
|           |             |  | זכאים לתעודת בגרות מבין תלמידי כיתות יב (אחוזים): |         |       |         |                    |
|           |             |  | סך הכל  |         |       |         |                    |
|           |             |  | עמדו בדרישות הסף של האוניברסיטאות                 |         |       |         |                    |

## תחבורה

| גמר בנייה | התחלת בנייה | שטח - סך הכל (אלפי מ"ר)                  |
|-----------|-------------|--|
| 13.6      | 17.4        | מזה: למגורים (אלפי מ"ר)                  |
| 12.9      | 14.3        | מספר דירות                               |
| 74        | 78          | מספר דירות למגורים לפי מרשם מבנים ודירות |
| 1,757     |             |  |

## פסולת

## שימושי קרקע 2013

| פסולת מוצקה ביתית, מסחרית וגזם (ק"ג ליום לנפש) | אחוז  | קמ"ר | סך הכל שטח שיפוט                                 |
|--|-------|------|--|
| 0.8  | 100.0 | 4.50 | מגורים   |
| 35.0   | 37.6  | 1.69 | חינוך והשכלה                                     |
|  | 0.2   | 0.01 | בריאות ורווחה                                    |
|  | -     | -    | שירותים ציבוריים                                 |
|  | 0.4   | 0.02 | תרבות, פנאי, נופש וספורט                         |
|  | 0.4   | 0.02 | מסחר ומשרדים                                     |
|  | -     | -    | תעשייה   |
|  | 1.1   | 0.05 | תשתית ותחבורה                                    |
|  | 0.7   | 0.03 | מבנים חקלאיים                                    |
|  | -     | -    | גינן לנוי פארק ציבורי                            |
|  | 0.7   | 0.03 | יער וחורש  |
|  | 5.3   | 0.24 | מטעים  |
|  | 24.0  | 1.08 | גידול שדה  |
|  | 29.6  | 1.33 | שטח פתוח אחר                                     |
|  | 4,911 |      | צפיפות אוכלוסייה לשטח בנוי למגורים (נפשות לקמ"ר) |
|  | 8.3   |      | אוכלוסייה סוף 2013 - סך הכל (אלפים)              |

## שטח וצפיפות

| שטח (קמ"ר): | צפיפות לקמ"ר: |
|-------------|---------------|
| 5.83        | 1,527.1       |

**2016**

**ביר אל-מכסור**

**מדד פריפריאליות 2015**

|        |  |
|--------|--|
| 4      | אשכול: (מ-1 עד 10, 1 הפריפריאלי ביותר)                         |
| -0.077 | ערך מדד:   |
| 113    | דירוג: (מ-1 עד 255, 1 הפריפריאלי ביותר)                        |
|        | <b>דירוג לפי מרכיבי המדד:</b>                                  |
| 134    | מדד נגישות פוטנציאלית:<br>(מ-1 עד 255, 1 הנגישות הנמוכה ביותר) |
| 96     | קרבה לגבול מחוז תל אביב:<br>(מ-1 עד 255, 1 המרוחק ביותר)       |

**מדד חברתי-כלכלי 2013**

|        |                                    |
|--------|------------------------------------|
| 2      | אשכול: (מ-1 עד 10, 1 הנמוך ביותר)  |
| -1.238 | ערך מדד:                           |
| 21     | דירוג: (מ-1 עד 255, 1 הנמוך ביותר) |

**מדד קומפקטיות 2006**

|       |                                       |
|-------|---------------------------------------|
| 7     | אשכול: (מ-1 עד 10, 1 הקומפקטי ביותר)  |
| 153   | דירוג: (מ-1 עד 197, 1 הקומפקטי ביותר) |
| 0.830 | ציון תקן:                             |

**אפיון טופוגרפי 2006**

| מדד טופוגרפיה:<br>ממוצע ציוני תקן של<br>(א) ו-(ב) |                      |      | (ב) שיפוע ממוצע, במעלות |          |     | (א) סטיית התקן של<br>הגבהים מעל פני הים |          |      | גובה מעל פני הים, במטרים |             |         |         |
|---|----------------------|------|-------------------------|----------|-----|---|----------|------|--------------------------|-------------|---------|---------|
| אשכול <sup>(2)</sup>                              | דירוג <sup>(1)</sup> | ערך  | דירוג <sup>(1)</sup>    | ציון תקן | ערך | דירוג <sup>(1)</sup>                    | ציון תקן | ערך  | ממוצע הגבהים             | טווח הגבהים | מקסימלי | מינימלי |
| 6   | 128                  | 0.34 | 145                     | 0.81     | 7.8 | 113                                     | -0.13    | 25.5 | 248                      | 139         | 326     | 187     |

(1) מ-1 עד 197, 1 השטוח ביותר.

(2) מ-1 עד 10, 1 השטוח ביותר.

2016

## ביר אל-מכסור

## נתוני ביצוע תקציב הרשות

| הכנסות                                     | אלפי ש"ח | % שינוי ראלי לעומת 2015 | הוצאות                           | אלפי ש"ח | % שינוי ראלי לעומת 2015 |
|--|----------|-------------------------|----------------------------------|----------|-------------------------|
| סך כולל                                    | 53,948   | 12.8                    | סך כולל                          | 54,052   | 11.7                    |
| <u>תקציב רגיל - סך הכל</u>                 | 49,573   | 8.5                     | <u>תקציב רגיל - סך הכל</u>       | 49,263   | 8.4                     |
| מזה: <u>לפי ייעוד</u>                      |          |                         | מזה: <u>לפי ייעוד</u>            |          |                         |
| חינוך                                      | 23,108   | 11.6                    | חינוך                            | 24,593   | 10.5                    |
| רווחה                                      | 5,129    | 20.3                    | רווחה                            | 7,045    | 19.6                    |
| מפעל מים                                   | 32       | -52.7                   | רכישת מים                        | -        | -                       |
| <u>לפי מקור:</u>                           |          |                         | <u>לפי סוג:</u>                  |          |                         |
| עצמיות - סך הכל                            | 7,504    | -12.5                   | עלות עבודה - סך הכל              | 25,459   | 8.5                     |
| מזה: ארנונה (גבייה)                        | 3,626    | 9.3                     | מזה: חינוך                       | 17,083   | 9.9                     |
| חינוך                                      | 1        | -                       | רווחה                            | 1,324    | 17.4                    |
| רווחה                                      | 76       | 14.0                    | <b>הוצאות לפעולות</b>            | 9,939    | 13.1                    |
| <b>השתתפות ממשלה - סך הכל</b>              | 42,069   | 13.3                    | <b>פירעון מלוות</b>              | 630      | -4.4                    |
| מזה: מענק כללי לאיזון                      | 10,295   | 5.9                     | <b>הוצאות מימון</b>              | 121      | -16.1                   |
| העברות והכנסות חד-פעמיות                   | 280      | 181.4                   | <b>העברות והוצאות חד-פעמיות</b>  | 1,661    | 42.6                    |
| לכיסוי גירעון מצטבר                        | -        | -                       | (כולל כיסוי גירעון מצטבר)        | 11,453   | 2.0                     |
| <b>מלווה לאיזון</b>                        | -        | -                       | <b>כלליות, השתתפויות והעברות</b> | 4,789    | 63.2                    |
| <u>תקציב בלתי רגיל - סך הכל</u>            | 4,375    | 107.0                   | <u>תקציב בלתי רגיל - סך הכל</u>  | 4,676    | 120.4                   |
| מזה: השתתפות בעלי נכסים                    | 1,569    | 6.7                     | עבודות פיתוח                     | -        | -                       |
| השתתפות משרדי ממשל                         | -        | -                       | העברת מלוות                      | -        | -                       |
| מלוות                                      | -        | -                       | אחר                              | 113      | -86.1                   |
| <b>עודף/גירעון בתקציב הרגיל (אלפי ש"ח)</b> |          |                         |                                  |          |                         |
| תקציבי                                     |          | 310                     | מצטבר בסוף שנה                   |          | 488                     |
| שנתי                                       |          | 310                     |                                  |          |                         |

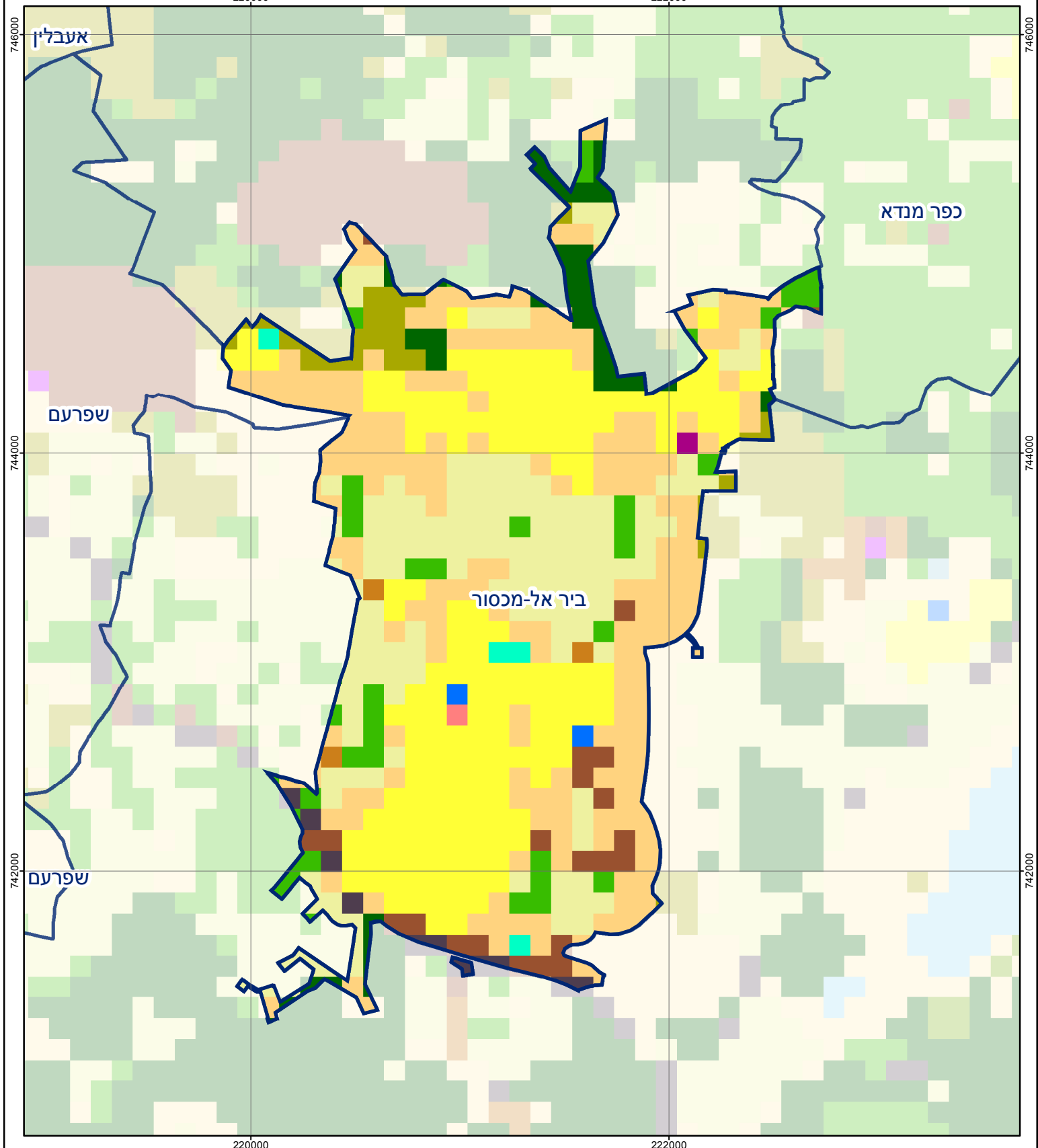
## חיוב ארנונה\* לפי סוג נכס (2015 ו-2016)

| סוג הנכס                  | שטחים באלפי מ"ר |       | סה"כ חיוב באלפי ש"ח |       |
|---------------------------|-----------------|-------|---------------------|-------|
|                           | 2015            | 2016  | 2015                | 2016  |
| <b>סך הכל</b>             | 213.9           | 219.3 | 7,056               | 7,300 |
| מגורים                    | 208.4           | 210.6 | 6,863               | 7,023 |
| משרדים, שירותים ומסחר     | 1.4             | 2.0   | 92                  | 133   |
| תעשייה ומלאכה             | 2.0             | 2.6   | 86                  | 115   |
| בנקים וחברות ביטוח        | -               | -     | -                   | -     |
| בתי מלון                  | -               | -     | -                   | -     |
| חניונים                   | -               | -     | -                   | -     |
| קרקע תפוסה                | 2.1             | 4.1   | 15                  | 29    |
| קרקע תפוסה במפעל עתיר שטח | -               | -     | -                   | -     |
| קרקע חקלאית               | -               | -     | -                   | -     |
| מבנה חקלאי                | -               | -     | -                   | -     |
| יתר סוגי הנכסים           | 0.0             | 0.0   | -                   | -     |

\* חיובי ארנונה מתייחסים לנתונים בתחילת שנה, ואינם כוללים את השינויים בסכומי המס בשל הצמדה ואת הגידול הטבעי שחל במהלך השנה כתוצאה מתוספת נכסים.

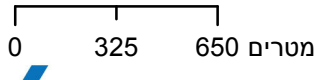
## גביית ארנונה - 2016

|            |                            |       |
|------------|----------------------------|-------|
| למגורים    | אלפי ש"ח                   | 3,380 |
|            | % שינוי ראלי לעומת 2015    | 6.8   |
| לא למגורים | יחס גבייה ב-% לכלל החיובים | 38.5  |
|            | אלפי ש"ח                   | 246   |



## ביר אל-מכסור

סוג רשות: מועצה מקומית  
 סמל יישוב: 0998



### מפת התמצאות



| שימושי קרקע: |                           |
|--------------|---------------------------|
|              | חינוך והשכלה              |
|              | בריאות ורווחה             |
|              | שירותי דת                 |
|              | חירום והצלה               |
|              | שירותי מנהל ציבורי        |
|              | בתי עלמין                 |
|              | תרבות פנאי וספורט         |
|              | מלונאות ואירוח כפרי       |
|              | מסחר ומגורים במרכז עירוני |
|              | תחבורה                    |
|              | מסחר ומשרדים              |
|              | תעשייה                    |
|              | מכלולי תשתית              |
|              | שירות לציבור ללא אפיון    |
|              | מגורים                    |
|              | מבנים חקלאיים             |
|              | כרייה וחציבה              |
|              | גופי מים                  |
|              | גינות לנוי פארק ציבורי    |
|              | יער וחורש                 |
|              | מטעים                     |
|              | גידולי שדה                |
|              | שיחים בתה ועשבוני         |
|              | קרקע וסלע                 |