

2016

בית דגן

כללי

אחוזים	אלפים	קבוצת אוכלוסייה ודת
100.0	7.1	סך הכל
99.9		יהודים ואחרים
98.6		יהודים

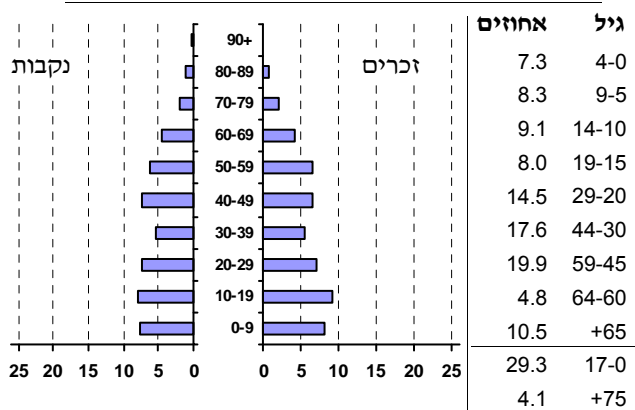
סמל: 0466 מחוז: המרכז
 מעמד מוניציפלי: מועצה מקומית
 שנת קבלת מעמד מוניציפלי: 1953
 מספר חברי מועצה: 9
 סמל ושם ועדת תכנון ובנייה: 455 מצפה אפק
 מרחק מגבול מחוז תל אביב (2015) (ק"מ): 02.3
 מרחב ימי, רשויות הגובלות בחוף הים: 0

דמוגרפיה

אחוז גידול האוכלוסייה (לעומת שנה קודמת) 0.0
 לידות חי 104
 פטירות 37
 ריבוי טבעי - סך הכל 67
 שיעור לאלף תושבים 2016-2015 9.4
 פטירות תינוקות (ממוצע 2016-2012) ..
 שיעור לאלף לידות חי 2016-2012 -
 מאזן הגירה - סך הכל -44
 עולים בהשתקעות ראשונה 5
 גיל (אחוזים): 17-0 0.0
 44-18 40.0
 64-45 40.0
 +65 20.0
 אחוז עולי 1990+ מסך האוכלוסייה 3.6

אוכלוסייה סוף 2016 - סך הכל (אלפים) 7.1
 זכרים 3.6
 נקבות 3.5
 יחס תלות (לא לפי תושבים בלתי תלויים) 760

התפלגות אוכלוסייה, לפי גיל ומין (אחוזים):



הגירה פנימית, לפי מין וגיל

גיל				מין		סך הכל	
+65	64-30	29-15	עד 14	נקבות	זכרים		
9	107	46	74	121	115	236	נכנסים
14	134	64	68	148	132	280	יוצאים

שכר ורווחה

מקבלי קצבאות בגין ילדים (סוף שנה)				מקבלי:	
מספר ילדים במשפחה				54	דמי אבטלה - סך הכל (ממוצע חודשי)
+5	4-3	2-1	סך הכל	22	מזה: גברים
					הכשרה מקצועית
14	275	576	865	-	גיל ממוצע (לא כולל חיילים)
78	890	866	1,834	42	דמי אבטלה ממוצעים ליום (ש"ח)
נתוני 2015					
שכר חודשי ממוצע של שכיר במשך השנה					
% שינוי ראלי לעומת שנה קודמת		ש"ח		166	קצבאות זקנה ושאימים (סוף שנה)
5.0		9,817	סך הכל	7.0	מזה: אחוז מקבלי השלמת הכנסה
4.2		11,939	גברים	687	גמלת הבטחת הכנסה (נפשות, במשך השנה)
4.2		7,810	נשים	77	גמלאות (סוף שנה): סיעוד
מספר השכירים				118	נכות כללית
אחוז השכירים המשתכרים עד שכר מינימום				179	ניידות
מדד אי-השוויון - שכירים (מדד גיני, 0 שוויון מלא)				46	נכות מעבודה ותלויים
מספר העצמאים				36	
הכנסה חודשית ממוצעת של עצמאי במשך השנה (ש"ח)				6,440	מבוטחים בקופות חולים
אחוז שינוי ראלי לעומת שנה קודמת				52.5	סך הכל (סוף שנה)
אחוז העצמאים המשתכרים עד מחצית השכר הממוצע				30.2	באחוזים: כללית
				14.5	מכבי
				2.8	מאוחדת
					לאומית

2016

בית דגן

מים

צריכה ביתית (וכל צריכה אחרת), לפי ייעוד				תקבולים (אלפי מ"ק)	
				583	פחת (אלפי מ"ק)
מ"ק לנפש	אחוז	אלפי מ"ק		67	אחוז הפחת מסך כל תקבולי המים
72.6	100.0	516	סך הכל	11.5	צריכה, לפי ייעוד
58.7	80.7	416	מזה: למגורים		
1.3	1.8	9	למוסדות הרשות		
8.4	11.6	60	לגינון ציבורי	100.0	אלפי מ"ק
3.2	4.3	22	למסחר ומלאכה	100.0	מסך הכל
0.1	0.1	1	לבנייה	-	סך הכל
				-	ביתית (וכל צריכה אחרת)
					חקלאית

בנייה ודירור

חינוך

התחלת בנייה			ילדים בגנים של משרד החינוך תשע"ו 2015/16				
גמר בנייה	התחלת בנייה		גיל 6	גיל 5	גיל 4	גיל 3	סך הכל
3.6	0.3	שטח - סך הכל (אלפי מ"ר)	8	100	112	81	301
3.6	0.3	מזה: למגורים (אלפי מ"ר)					
14	..	מספר דירות					
1,722		מספר דירות למגורים לפי מרשם מבנים ודירות					
תחבורה			תשע"ו 2015/16				
			תמוצע תלמידים לכיתה	תלמידים	כיתות	בתי ספר	זכאים לתעודת בגרות מבין תלמידי כיתות יב (אחוזים):
7,154		כלי רכב מנועיים - סך הכל	27	621	23	..	סך הכל
2,845		מזה: מכונות פרטיות	27	621	23	..	יסודי (כולל מיוחד)
6.2		גיל ממוצע של מכונות פרטיות (שנים)	0	0	0	..	על-יסודי
2		תאונות דרכים עם נפגעים (ת"ד) - סך הכל	0	0	0	..	חטיבת ביניים
0.3		שיעור ל-1,000 תושבים	0	0	0	..	תיכון
0.4		שיעור ל-1,000 כלי רכב					סך הכל
							עמדו בדרישות הסף של האוניברסיטאות
							79.8
							68.2

פסולת

שימושי קרקע 2013

פסולת מוצקה ביתית, מסחרית וגזם (ק"ג ליום לנפש)		אחוז	קמ"ר	
1.8		100.0	1.41	סך הכל שטח שיפוט
10.6		52.5	0.74	מגורים
		2.1	0.03	חינוך והשכלה
		-	-	בריאות ורווחה
		5.0	0.07	שירותים ציבוריים
		4.3	0.06	תרבות, פנאי, נופש וספורט
		3.5	0.05	מסחר ומשרדים
		1.4	0.02	תעשייה
		7.1	0.10	תשתית ותחבורה
		0.7	0.01	מבנים חקלאיים
		0.7	0.01	גינון לנוי פארק ציבורי
		-	-	יער וחורש
		2.1	0.03	מטעים
		5.0	0.07	גידול שדה
		15.6	0.22	שטח פתוח אחר
		9,595		צפיפות אוכלוסייה לשטח בנוי למגורים (נפשות לקמ"ר)
		7.1		אוכלוסייה סוף 2013 - סך הכל (אלפים)

שטח וצפיפות

שטח (קמ"ר): 1.42

צפיפות לקמ"ר: 4,998.8

2016

בית דגן

מדד פריפריאליות 2015

8	אשכול: (מ-1 עד 10, 1 הפריפריאלי ביותר)
2.533	ערך מדד:
241	דירוג: (מ-1 עד 255, 1 הפריפריאלי ביותר)
241	דירוג לפי מרכיבי המדד:
241	מדד נגישות פוטנציאלית: (מ-1 עד 255, 1 הנגישות הנמוכה ביותר)
239	קרבה לגבול מחוז תל אביב: (מ-1 עד 255, 1 המרוחק ביותר)

מדד חברתי-כלכלי 2013

7	אשכול: (מ-1 עד 10, 1 הנמוך ביותר)
0.615	ערך מדד:
179	דירוג: (מ-1 עד 255, 1 הנמוך ביותר)

מדד קומפקטיות 2006

3	אשכול: (מ-1 עד 10, 1 הקומפקטי ביותר)
42	דירוג: (מ-1 עד 197, 1 הקומפקטי ביותר)
-0.790	ציון תקן:

אפיון טופוגרפי 2006

מדד טופוגרפיה: ממוצע ציוני תקן של (א) ו-(ב)			(ב) שיפוע ממוצע, במעלות			(א) סטיית התקן של הגבהים מעל פני הים			גובה מעל פני הים, במטרים			
אשכול ⁽²⁾	דירוג ⁽¹⁾	ערך	דירוג ⁽¹⁾	ציון תקן	ערך	דירוג ⁽¹⁾	ציון תקן	ערך	ממוצע הגבהים	טווח הגבהים	מקסימלי	מינימלי
1	10	-1.07	12	-1.22	1.1	11	-0.93	4.3	35	17	45	28

(1) מ-1 עד 197, 1 השטוח ביותר.

(2) מ-1 עד 10, 1 השטוח ביותר.

2016

בית דגן

נתוני ביצוע תקציב הרשות

הכנסות	אלפי ש"ח	% שינוי ראלי לעומת 2015	הוצאות	אלפי ש"ח	% שינוי ראלי לעומת 2015
סך כולל	36,650	-0.4	סך כולל	41,389	16.2
<u>תקציב רגיל - סך הכל</u>	35,230	8.2	<u>תקציב רגיל - סך הכל</u>	36,139	6.3
מזה: לפי ייעוד			מזה: לפי ייעוד		
חינוך	6,441	20.7	חינוך	10,490	6.7
רווחה	3,233	-2.4	רווחה	4,496	0.3
מפעל מים	36	158.4	רכישת מים	-	-
<u>לפי מקור:</u>			<u>לפי סוג:</u>		
עצמיות - סך הכל	24,829	8.2	עלות עבודה - סך הכל	13,572	13.8
מזה: ארנונה (גבייה)	19,698	6.5	מזה: חינוך	4,370	15.1
חינוך	172	-16.1	רווחה	1,161	5.6
רווחה	165	-16.2	הוצאות לפעולות	10,468	-8.4
השתתפות ממשלה - סך הכל	10,401	8.1	פירעון מלוות	582	0.0
מזה: מענק כללי לאיזון	883	-34.6	הוצאות מימון	306	14.8
העברות והכנסות חד-פעמיות לכיסוי גירעון מצטבר	-	-	העברות והוצאות חד-פעמיות (כולל כיסוי גירעון מצטבר)	173	-29.3
מלווה לאיזון	-	-	כלליות, השתתפויות והעברות	11,038	15.6
<u>תקציב בלתי רגיל - סך הכל</u>	1,420	-66.5	<u>תקציב בלתי רגיל - סך הכל</u>	5,250	222.7
מזה: השתתפות בעלי נכסים	18	-	עבודות פיתוח	2,994	96.4
השתתפות משרדי ממשל	-	-	העברת מלוות	-	-
מלוות	-	-	אחר	2,256	..
עודף/גירעון בתקציב הרגיל (אלפי ש"ח)			מצטבר בסוף שנה		
תקציבי שנת 909			909		
-4,841			-4,841		

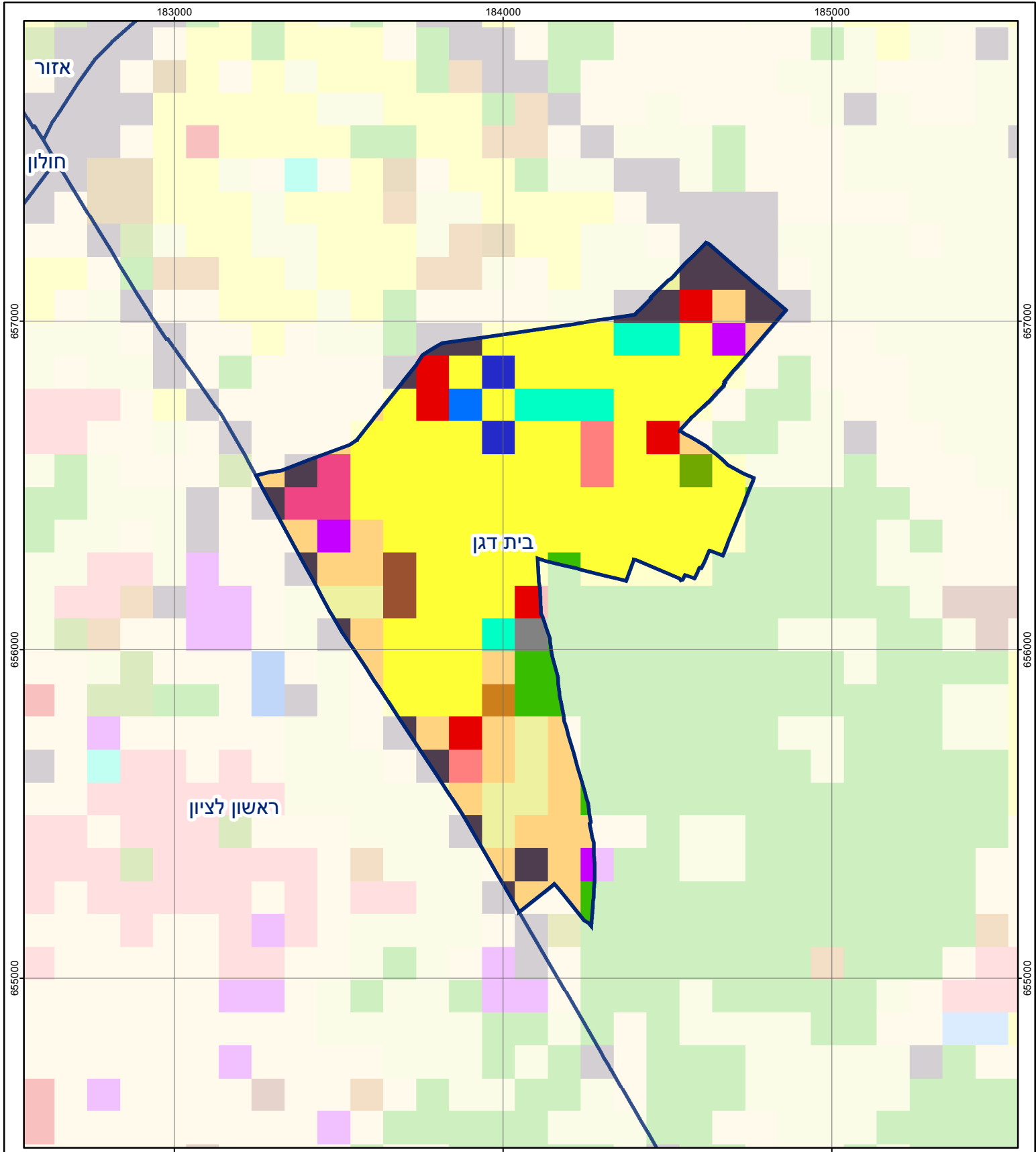
חיוב ארנונה* לפי סוג נכס (2015 ו-2016)

סוג הנכס	שטחים באלפי מ"ר		סה"כ חיוב באלפי ש"ח	
	2015	2016	2015	2016
סך הכל	568.3	578.0	20,811	22,084
מגורים	269.8	270.1	10,022	10,162
משרדים, שירותים ומסחר	48.8	57.9	5,299	6,362
תעשייה ומלאכה	1.7	1.7	189	189
בנקים וחברות ביטוח	4.8	4.8	3,324	3,366
בתי מלון	-	-	-	-
חניונים	35.8	35.8	726	736
קרקע תפוסה	111.4	111.7	784	796
קרקע תפוסה במפעל עתיר שטח	-	-	-	..
קרקע חקלאית	73.1	73.1	14	15
מבנה חקלאי	22.9	22.9	453	458
יתר סוגי הנכסים	0.0	0.0	-	-

* חיובי ארנונה מתייחסים לנתונים בתחילת שנה, ואינם כוללים את השינויים בסכומי המס בשל הצמדה ואת הגידול הטבעי שחל במהלך השנה כתוצאה מתוספת נכסים.

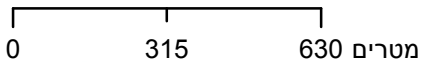
גביית ארנונה - 2016

למגורים	אלפי ש"ח	% שינוי ראלי לעומת 2015
לא למגורים	אלפי ש"ח	% יחס גבייה ב- % לכלל החיובים
8,643	11,055	88.1
3.4		



בית דגן

סוג רשות: מועצה מקומית
 466 סמל יישוב:



מפת התמצאות



שימושי קרקע:	
	חינוך והשכלה
	בריאות ורווחה
	שירותי דת
	חירום והצלה
	שירותי מנהל ציבורי
	בתי עלמין
	תרבות פנאי וספורט
	מלונאות ואירוח כפרי
	מסחר ומגורים במרכז עירוני
	תחבורה
	מסחר ומשרדים
	תעשייה
	מכלולי תשתית
	שירות לציבור ללא אפיון
	מגורים
	מבנים חקלאיים
	כרייה וחציבה
	גופי מים
	גינות לנוי פארק ציבורי
	יער וחורש
	מטעים
	גידולי שדה
	שיחים בתה ועשבוני
	קרקע וסלע