

בנימינה-גבעת עדה* 2016

כללי

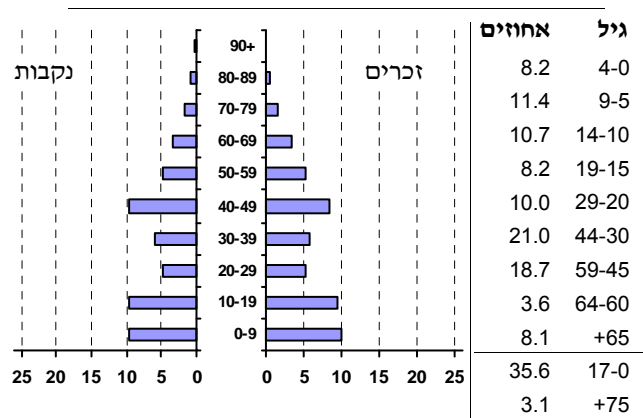
אחוזים	אלפים	קבוצת אוכלוסייה ודת
100.0	15.2	סך הכל
99.8		יהודים ואחרים
96.6		יהודים

סמל: 9800	מחוז: חיפה
מעמד מוניציפלי:	מועצה מקומית
שנת קבלת מעמד מוניציפלי:	1950
מספר חברי מועצה:	11
סמל ושם ועדת תכנון ובנייה:	353 שומרון
מרחק מגבול מחוז תל אביב (2015) (ק"מ):	44.6
מרחב ימי, רשויות הגובלות בחוף הים:	0

דמוגרפיה

3.2	אחוז גידול האוכלוסייה (לעומת שנה קודמת)
195	לידות חי
51	פטירות
144	ריבוי טבעי - סך הכל
9.6	שיעור לאלף תושבים 2016-2015
0.4	פטירות תינוקות (ממוצע 2012-2016)
..	שיעור לאלף לידות חי 2016-2012
238	מאזן הגירה - סך הכל
13	עולים בהשתקעות ראשונה
84.6	גיל (אחוזים): 17-0
15.4	44-18
0.0	64-45
0.0	+65
6.9	אחוז עולי 1990+ מסך האוכלוסייה

15.2	אוכלוסייה סוף 2016 - סך הכל (אלפים)
7.6	זכרים
7.7	נקבות
876	יחס תלות (לאסף תושבים בלתי תלויים)
התפלגות אוכלוסייה, לפי גיל ומין (אחוזים):	



הגירה פנימית, לפי מין וגיל

גיל				מין		סך הכל	
+65	64-30	29-15	עד 14	נקבות	זכרים		
26	342	116	250	367	367	734	נכנסים
26	252	121	130	248	281	529	יוצאים

שכר ורווחה

מקבלי				מקבלי קצבאות בגין ילדים (סוף שנה)					
				מספר ילדים במשפחה			סך הכל		
				+5	4-3	2-1			
83	דמי אבטלה - סך הכל (ממוצע חודשי)	30	מזה: גברים	27	773	1,101	1,901	משפחות	
-	הכשרה מקצועית	42	גיל ממוצע (לא כולל חיילים)	143	2,468	1,694	4,305	ילדים	
163	דמי אבטלה ממוצעים ליום (ש"ח)	1,131	קצבאות זקנה ושאיירים (סוף שנה)	נתוני 2015					
7.4	מזה: אחוז מקבלי השלמת הכנסה	153	גמלת הבטחת הכנסה (נפשות, במשך השנה)	שכר חודשי ממוצע של שכיר במשך השנה					
177	גמלאות (סוף שנה): סיעוד	235	גמלאות (סוף שנה): סיעוד	% שינוי ראלי לעומת שנה קודמת		ש"ח			
43	ניידות	43	נכות כללית	7.1	13,585		סך הכל		
56	נכות מעבודה ותלויים	43	ניידות	6.3	17,385		גברים		
		43	ניידות	6.4	9,626		נשים		
		56	נכות מעבודה ותלויים	מספר השכירים					
		56	נכות מעבודה ותלויים	6,387	אחוז השכירים המשתכרים עד שכר מינימום			27.6	
		56	נכות מעבודה ותלויים	0.4730	מדד אי-השוויון - שכירים (מדד גיני, 0 שוויון מלא)			719	
		56	נכות מעבודה ותלויים	12,508	מספר העצמאים			9.5	
		56	נכות מעבודה ותלויים	39.2	הכנסה חודשית ממוצעת של עצמאי במשך השנה (ש"ח)			14.3	
		56	נכות מעבודה ותלויים		אחוז שינוי ראלי לעומת שנה קודמת			7.4	
		56	נכות מעבודה ותלויים		אחוז העצמאים המשתכרים עד מחצית השכר הממוצע				

בנימינה-גבעת עדה* 2016

מים

צריכה ביתית (וכל צריכה אחרת), לפי ייעוד			תקבולים (אלפי מ"ק)	
			2,254	
			פחת (אלפי מ"ק)	
			196	
			אחוז הפחת מסך כל תקבולי המים	
			8.7	
			צריכה, לפי ייעוד	
מ"ק לנפש	אחוז	אלפי מ"ק	סך הכל	
96.9	100.0	1,477	מזה: למגורים	
66.5	68.6	1,013	למוסדות הרשות	
2.5	2.6	39	לגינן ציבורי	
7.8	8.0	118	למסחר ומלאכה	
4.1	4.2	62	לבנייה	
1.3	1.4	20		
			אחוז מסך הכל	אלפי מ"ק
			100.0	2,058
			סך הכל	
			ביתית (וכל צריכה אחרת)	
			71.8	1,477
			חקלאית	
			28.2	581

בנייה ודירור

חינוך

גמר בנייה	התחלת בנייה	ילדים בגנים של משרד החינוך תשע"ו 2015/16				
22.5	12.0	סך הכל				
18.3	11.9	גיל 6	גיל 5	גיל 4	גיל 3	762
90	58	34	281	231	216	
מספר דירות		תשע"ו 2015/16				
מספר דירות למגורים לפי מרשם מבנים ודירות		ממוצע תלמידים לכיתה	תלמידים	כיתות	בתי ספר	
3,939		29	3,383	118	7	סך הכל
כלי רכב מנועיים - סך הכל		30	1,833	61	5	יסודי (כולל מיוחד)
4,920		27	1,550	57	4	על-יסודי
מזה: מכוניות פרטיות		29	766	26	..	חטיבת ביניים
גיל ממוצע של מכונית פרטית (שנים)		25	784	31	..	תיכון
4		זכאים לתעודת בגרות מבין תלמידי כיתות יב (אחוזים):				
0.3		סך הכל				
0.7		82.8				
שיעור ל-1,000 תושבים		79.6				
שיעור ל-1,000 כלי רכב		עמדו בדרישות הסף של האוניברסיטאות				

תחבורה

שימושי קרקע 2013

פסולת		אחוז	קמ"ר	
פסולת מוצקה ביתית, מסחרית וגזם (ק"ג ליום לנפש)		100.0	24.37	סך הכל שטח שיפוט
אחוז מחזור:		13.3	3.24	מגורים
		0.5	0.13	חינוך והשכלה
		0.2	0.04	בריאות ורווחה
		0.2	0.06	שירותים ציבוריים
		0.4	0.09	תרבות, פנאי, נופש וספורט
		0.5	0.12	מסחר ומשרדים
		0.3	0.08	תעשייה
		2.6	0.64	תשתית ותחבורה
		0.4	0.10	מבנים חקלאיים
		0.2	0.04	גינן לנוי פארק ציבורי
		5.3	1.30	יער וחורש
		38.2	9.31	מטעים
		28.1	6.86	גידול שדה
		9.8	2.36	שטח פתוח אחר
שטח וצפיפות				
שטח (קמ"ר):		24.40		
צפיפות לקמ"ר:		624.7		
		4,414	צפיפות אוכלוסייה לשטח בנוי למגורים (נפשות לקמ"ר)	
		14.3	אוכלוסייה סוף 2013 - סך הכל (אלפים)	

2016

בנימינה-גבעת עדה*

מדד פריפריאליות 2015

5	אשכול: (מ-1 עד 10, 1 הפריפריאלי ביותר)
0.260	ערך מדד:
155	דירוג: (מ-1 עד 255, 1 הפריפריאלי ביותר)
	דירוג לפי מרכיבי המדד:
141	מדד נגישות פוטנציאלית: (מ-1 עד 255, 1 הנגישות הנמוכה ביותר)
163	קרבה לגבול מחוז תל אביב: (מ-1 עד 255, 1 המרוחק ביותר)

מדד חברתי-כלכלי 2013

8	אשכול: (מ-1 עד 10, 1 הנמוך ביותר)
1.301	ערך מדד:
226	דירוג: (מ-1 עד 255, 1 הנמוך ביותר)

מדד קומפקטיות 2006

9	אשכול: (מ-1 עד 10, 1 הקומפקטי ביותר)
194	דירוג: (מ-1 עד 197, 1 הקומפקטי ביותר)
2.240	ציון תקן:

אפיון טופוגרפי 2006

מדד טופוגרפיה: ממוצע ציוני תקן של (א) ו-(ב)			(ב) שיפוע ממוצע, במעלות			(א) סטיית התקן של הגבהים מעל פני הים			גובה מעל פני הים, במטרים			
אשכול ⁽²⁾	דירוג ⁽¹⁾	ערך	דירוג ⁽¹⁾	ציון תקן	ערך	דירוג ⁽¹⁾	ציון תקן	ערך	ממוצע הגבהים	טווח הגבהים	מקסימלי	מינימלי
4	82	-0.44	65	-0.81	2.4	119	-0.06	27.5	42	101	111	10

(1) מ-1 עד 197, 1 השטוח ביותר.

(2) מ-1 עד 10, 1 השטוח ביותר.

בנימינה-גבעת עדה* 2016

נתוני ביצוע תקציב הרשות

% שינוי ראלי לעומת 2015	אלפי ש"ח	הוצאות	% שינוי ראלי לעומת 2015	אלפי ש"ח	הכנסות
2.1	109,084	סך כולל	7.3	116,185	סך כולל
6.5	93,723	<u>תקציב רגיל - סך הכל</u>	7.1	92,839	<u>תקציב רגיל - סך הכל</u>
		מזה: <u>לפי ייעוד</u>			מזה: <u>לפי ייעוד</u>
4.9	25,910	חינוך	5.2	18,582	חינוך
2.6	7,500	רווחה	1.2	5,397	רווחה
75.8	11,375	רכישת מים	23.2	13,292	מפעל מים
		<u>לפי סוג:</u>			<u>לפי מקור:</u>
9.6	28,733	עלות עבודה - סך הכל	9.6	67,023	עצמיות - סך הכל
13.5	11,515	מזה: חינוך	2.2	33,001	מזה: ארנונה (גבייה)
9.2	1,255	רווחה	15.9	2,902	חינוך
6.5	39,436	הוצאות לפעולות	-10.6	129	רווחה
-1.0	3,782	פירעון מלוות	1.2	25,816	השתתפות ממשלה - סך הכל
26.7	924	הוצאות מימון	-7.8	4,265	מזה: מענק כללי לאיזון
		העברות והוצאות חד-פעמיות (כולל כיסוי גירעון מצטבר)	-	-	העברות והכנסות חד-פעמיות לכיסוי גירעון מצטבר
-5.2	19,079	כלליות, השתתפויות והעברות	-	-	מלווה לאיזון
-18.5	15,361	<u>תקציב בלתי רגיל - סך הכל</u>	8.1	23,346	<u>תקציב בלתי רגיל - סך הכל</u>
-13.7	10,338	עבודות פיתוח	-90.1	246	מזה: השתתפות בעלי נכסים
-29.4	3,300	העברת מלוות	77.6	1,244	השתתפות משרדי ממשל
-21.5	1,723	אחר	18.4	7,300	מלוות
מצטבר בסוף שנה -20,440		-884	תקציבי	עודף/גירעון בתקציב הרגיל (אלפי ש"ח)	
		-884	שנתי		

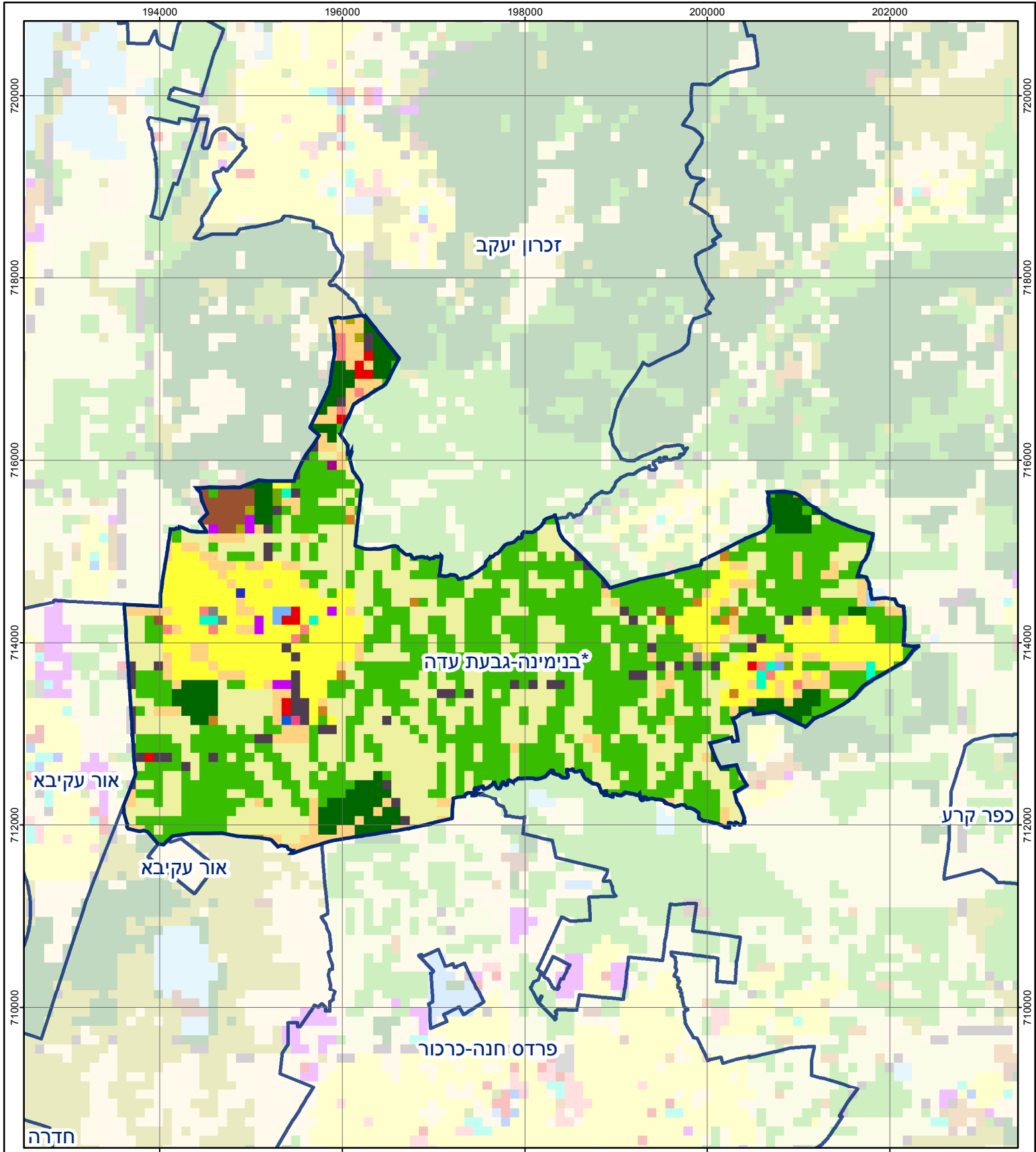
חיוב ארנונה* לפי סוג נכס (2015 ו-2016)

סה"כ חיוב באלפי ש"ח		שטחים באלפי מ"ר		סוג הנכס
2016	2015	2016	2015	
35,565	33,661	17,758.9	17,802.0	סך הכל
26,328	24,600	569.7	545.4	מגורים
5,496	4,888	47.6	44.4	משרדים, שירותים ומסחר
1,775	1,759	32.9	33.1	תעשייה ומלאכה
494	610	0.5	0.7	בנקים וחברות ביטוח
-	-	-	-	בתי מלון
-	-	-	-	חניונים
663	1,007	93.3	122.1	קרקע תפוסה
..	-	-	-	קרקע תפוסה במפעל עתיר שטח
719	719	17,008.0	17,051.0	קרקע חקלאית
-	-	-	-	מבנה חקלאי
90	78	7.0	5.4	יתר סוגי הנכסים

* חיובי ארנונה מתייחסים לנתונים בתחילת שנה, ואינם כוללים את השינויים בסכומי המס בשל הצמדה ואת הגידול הטבעי שחל במהלך השנה כתוצאה מתוספת נכסים.

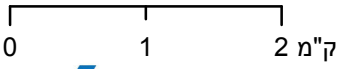
גביית ארנונה - 2016

24,430	אלפי ש"ח	למגורים
3.6	% שינוי ראלי לעומת 2015	
93.1	יחס גבייה ב-% לכלל החיובים	
8,571	אלפי ש"ח	לא למגורים



*בנימינה-גבעת עדה

סוג רשות: מועצה מקומית
 סמל יישוב: 9800



מפת התמצאות



שימושי קרקע:	
כרייה וחציבה	חינוך והשכלה
גופי מים	בריאות ורווחה
גינות לנוי פארק ציבורי	שירותי דת
יער וחורש	חירום והצלה
מטעים	שירותי מנהל ציבורי
גידולי שדה	בתי עלמין
שיחים בתה ועשבוני	תרבות פנאי וספורט
קרקע וסלע	מלונאות ואירוח כפרי
מסחר ומגורים במרכז עירוני	מסחר ומשרדים
תחבורה	תעשייה
מסחר ומשרדים	מכלולי תשתית
תעשייה	שירות לציבור ללא אפיון
מכלולי תשתית	מגורים
שירות לציבור ללא אפיון	מבנים חקלאיים