

2016

בסמת טבעון

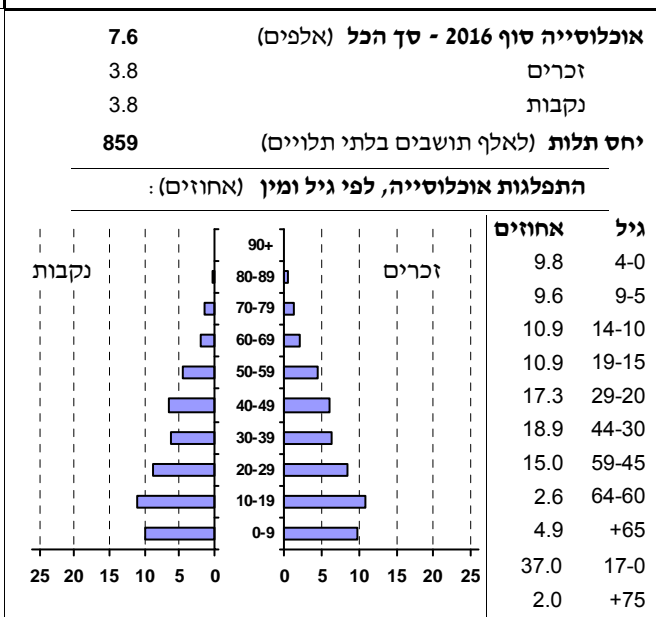
כללי

אחוזים	אלפים	קבוצת אוכלוסייה ודת
100.0	7.6	סך הכל
100.0		ערבים
100.0		מוסלמים

סמל: 0944 מחוז: הצפון  
 מעמד מוניציפלי: מועצה מקומית  
 שנת קבלת מעמד מוניציפלי: 1965  
 מספר חברי מועצה: 9  
 סמל ושם ועדת תכנון ובנייה: 257 מבוא העמקים  
 מרחק מגבול מחוז תל אביב (2015) (ק"מ): 79.7  
 מרחב ימי, רשויות הגובלות בחוף הים: 0

דמוגרפיה

1.5	אחוז גידול האוכלוסייה (לעומת שנה קודמת)
148	לידות חי
14	פטירות
134	ריבוי טבעי - סך הכל
17.7	שיעור לאלף תושבים 2016-2015
1.4	פטירות תינוקות (ממוצע 2016-2012)
(9.4)	שיעור לאלף לידות חי 2016-2012
8	מאזן הגירה - סך הכל



הגירה פנימית, לפי מין וגיל

גיל				מין		סך הכל	
+65	64-30	29-15	עד 14	נקבות	זכרים		
-	11	31	21	43	20	63	נכנסים
-	15	22	22	42	17	59	יוצאים

שכר ורווחה

מקבלי קצבאות בגין ילדים (סוף שנה)				מקבלי:	
מספר ילדים במשפחה				דמי אבטלה - סך הכל (ממוצע חודשי)	
סך הכל				מזה: גברים	
+5	4-3	2-1		הכשרה מקצועית	
81	410	651	1,142	גיל ממוצע (לא כולל חיילים)	
434	1,360	1,002	2,796	דמי אבטלה ממוצעים ליום (ש"ח)	
משפחות ילדים				קצבאות זקנה ושאיירים (סוף שנה)	
נתוני 2015				מזה: אחוז מקבלי השלמת הכנסה	
שכר חודשי ממוצע של שכיר במשך השנה				גמלת הבטחה הכנסה (נפשות, במשך השנה)	
% שינוי ראלי לעומת שנה קודמת				גמלאות (סוף שנה): סיעוד	
ש"ח				נכות כללית	
סך הכל				ניידות	
גברים				נכות מעבודה ותלויים	
נשים					
מספר השכירים				מבוטחים בקופות חולים	
אחוז השכירים המשתכרים עד שכר מינימום				סך הכל (סוף שנה)	
מדד אי-השוויון - שכירים (מדד גייני, 0 שוויון מלא)				באחוזים: כללית	
מספר העצמאים				מכבי	
הכנסה חודשית ממוצעת של עצמאי במשך השנה (ש"ח)				מאוחדת	
אחוז שינוי ראלי לעומת שנה קודמת				לאומית	
אחוז העצמאים המשתכרים עד מחצית השכר הממוצע					

2016

## בסמת טבעון

## מים

צריכה ביתית (וכל צריכה אחרת), לפי ייעוד			תקבולים (אלפי מ"ק)	
מ"ק לנפש	אחוז	אלפי מ"ק	פחת (אלפי מ"ק)	
75.3	100.0	574	643	
56.7	75.3	432	55	
2.5	3.3	19	8.5	
0.0	0.0	0	אחוז הפחת מסך כל תקבולי המים	
0.7	0.9	5	צריכה, לפי ייעוד	
1.3	1.7	10	סך הכל	
			אלפי מ"ק	אחוז מסך הכל
			589	100.0
			574	97.5
			15	2.5

## בנייה ודירור

## חינוך

גמר בנייה	התחלת בנייה	שטח - סך הכל (אלפי מ"ר)	ילדים בגנים של משרד החינוך תשע"ו 2015/16				
11.3	6.5	11.3	סך הכל	גיל 3	גיל 4	גיל 5	גיל 6
11.3	6.5	מזה: למגורים (אלפי מ"ר)	459	137	154	156	12
53	34	מספר דירות					
1,624		מספר דירות למגורים לפי מרשם מבנים ודירות					
תחבורה			תשע"ו 2015/16				
2,670		כלי רכב מנועיים - סך הכל	תמוצע תלמידים לכיתה	כיתות	בתי ספר	תלמידים	ממוצע
2,089		מזה: מכונות פרטיות	25	60	4	1,521	סך הכל
9.9		גיל ממוצע של מכונות פרטיות (שנים)	23	36	3	817	יסודי (כולל מיוחד)
2		תאונות דרכים עם נפגעים (ת"ד) - סך הכל	29	24	..	704	על-יסודי
0.3		שיעור ל-1,000 תושבים	27	14	..	371	חטיבת ביניים
0.8		שיעור ל-1,000 כלי רכב	33	10	..	333	תיכון
			זכאים לתעודת בגרות מבין תלמידי כיתות יב (אחוזים):				
			סך הכל				
			עמדו בדרישות הסף של האוניברסיטאות				

## פסולת

## שימושי קרקע 2013

פסולת מוצקה ביתית, מסחרית וגזם (ק"ג ליום לנפש)		אחוז	קמ"ר	סך הכל שטח שיפוט
1.2	אחוז מחזור:	100.0	3.92	מגורים
0.0		37.2	1.46	חינוך והשכלה
		0.3	0.01	בריאות ורווחה
		-	-	שירותים ציבוריים
		0.3	0.01	תרבות, פנאי, נופש וספורט
		-	-	מסחר ומשרדים
		-	-	תעשייה
		0.3	0.01	תשתית ותחבורה
		-	-	מבנים חקלאיים
		-	-	גינון לנוי פארק ציבורי
		31.6	1.24	יער וחורש
		4.1	0.16	מטעים
		4.1	0.16	גידול שדה
		22.1	0.87	שטח פתוח אחר
		4,932		צפיפות אוכלוסייה לשטח בנוי למגורים (נפשות לקמ"ר)
		7.2		אוכלוסייה סוף 2013 - סך הכל (אלפים)

**2016**

**בסמת טבעון**

**מדד פריפריאליות 2015**

4	אשכול: (מ-1 עד 10, 1 הפריפריאלי ביותר)
-0.060	ערך מדד:
120	דירוג: (מ-1 עד 255, 1 הפריפריאלי ביותר)
	<b>דירוג לפי מרכיבי המדד:</b>
118	מדד נגישות פוטנציאלית: (מ-1 עד 255, 1 הנגישות הנמוכה ביותר)
124	קרבה לגבול מחוז תל אביב: (מ-1 עד 255, 1 המרוחק ביותר)

**מדד חברתי-כלכלי 2013**

2	אשכול: (מ-1 עד 10, 1 הנמוך ביותר)
-0.967	ערך מדד:
47	דירוג: (מ-1 עד 255, 1 הנמוך ביותר)

**מדד קומפקטיות 2006**

8	אשכול: (מ-1 עד 10, 1 הקומפקטי ביותר)
179	דירוג: (מ-1 עד 197, 1 הקומפקטי ביותר)
1.323	ציון תקן:

**אפיון טופוגרפי 2006**

מדד טופוגרפיה: ממוצע ציוני תקן של (א) ו-(ב)			(ב) שיפוע ממוצע, במעלות			(א) סטיית התקן של הגבהים מעל פני הים			גובה מעל פני הים, במטרים			
אשכול <sup>(2)</sup>	דירוג <sup>(1)</sup>	ערך	דירוג <sup>(1)</sup>	ציון תקן	ערך	דירוג <sup>(1)</sup>	ציון תקן	ערך	ממוצע הגבהים	טווח הגבהים	מקסימלי	מינימלי
6	122	0.23	146	0.86	8.0	88	-0.40	18.3	194	90	220	130

(1) מ-1 עד 197, 1 השטוח ביותר.

(2) מ-1 עד 10, 1 השטוח ביותר.

2016

בסמת טבעון

נתוני ביצוע תקציב הרשות

% שינוי ראלי לעומת 2015	אלפי ש"ח	הוצאות	% שינוי ראלי לעומת 2015	אלפי ש"ח	הכנסות
54.0	78,330	סך כולל	71.0	80,475	סך כולל
25.5	57,644	<u>תקציב רגיל - סך הכל</u>	38.8	57,608	<u>תקציב רגיל - סך הכל</u>
		מזה: <u>לפי ייעוד</u>			מזה: <u>לפי ייעוד</u>
1.9	18,090	חינוך	-10.9	14,891	חינוך
14.3	4,030	רווחה	9.8	2,882	רווחה
-	-	רכישת מים	-35.6	262	מפעל מים
		<u>לפי סוג:</u>			<u>לפי מקור:</u>
-3.2	17,178	עלות עבודה - סך הכל	-0.3	9,020	עצמיות - סך הכל
-8.6	10,680	מזה: חינוך	-2.0	4,644	מזה: ארנונה (גבייה)
9.8	948	רווחה	..	-	חינוך
17.4	7,068	הוצאות לפעולות	-	-	רווחה
..	16,749	פירעון מלוות	3.7	33,649	השתתפות ממשלה - סך הכל
-17.2	314	הוצאות מימון	12.0	11,516	מזה: מענק כללי לאיזון
		העברות והוצאות חד-פעמיות (כולל כיסוי גירעון מצטבר)	22.2	810	העברות והכנסות חד-פעמיות לכיסוי גירעון מצטבר
-29.9	5,405	כלליות, השתתפויות והעברות	-	14,939	מלווה לאיזון
-5.0	10,930	<u>תקציב בלתי רגיל - סך הכל</u>	..	22,867	<u>תקציב בלתי רגיל - סך הכל</u>
-7.6	3,582	עבודות פיתוח	-	-	מזה: השתתפות בעלי נכסים
-	16,341	העברת מלוות	-20.3	3,954	השתתפות משרדי ממשל
-30.0	763	אחר	-	16,341	מלוות
	6,243	מצטבר בסוף שנה	-36	תקציבי שנת	עודף/גירעון בתקציב הרגיל (אלפי ש"ח)
			-14,975		

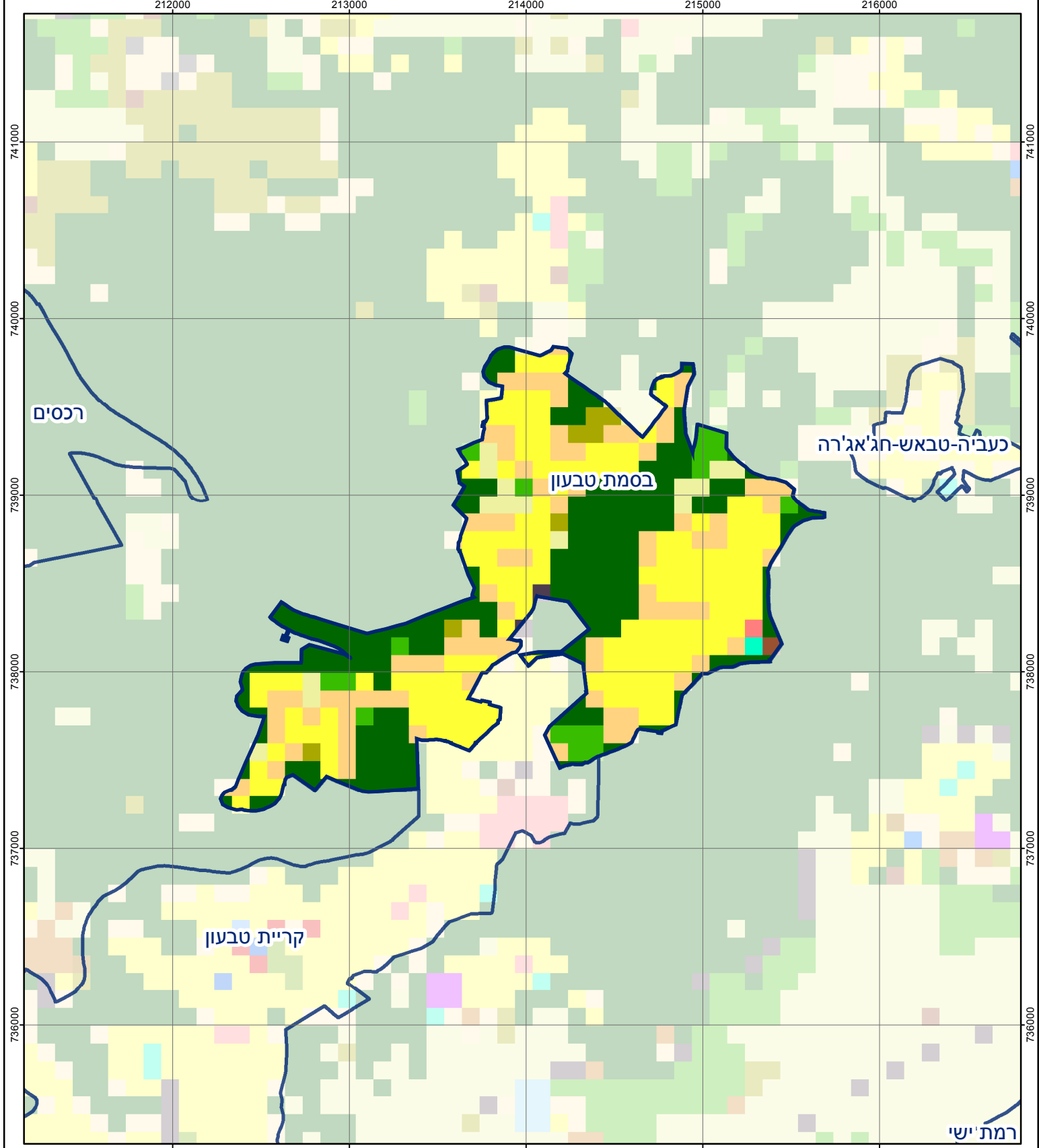
חיוב ארנונה\* לפי סוג נכס (2015 ו-2016)

סה"כ חיוב באלפי ש"ח		שטחים באלפי מ"ר		סוג הנכס
2016	2015	2016	2015	
7,115	6,823	202.2	195.8	סך הכל
6,375	6,096	190.6	184.3	מגורים
455	441	6.9	6.8	משרדים, שירותים ומסחר
95	98	1.5	1.5	תעשייה ומלאכה
-	-	-	-	בנקים וחברות ביטוח
-	-	-	-	בתי מלון
-	-	-	-	חניונים
163	161	3.1	3.1	קרקע תפוסה
..	-	-	-	קרקע תפוסה במפעל עתיר שטח
-	-	-	-	קרקע חקלאית
-	-	-	-	מבנה חקלאי
27	27	0.1	0.1	יתר סוגי הנכסים

\* חיובי ארנונה מתייחסים לנתונים בתחילת שנה, ואינם כוללים את השינויים בסכומי המס בשל הצמדה ואת הגידול הטבעי שחל במהלך השנה כתוצאה מתוספת נכסים.

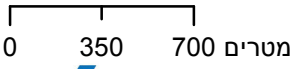
גביית ארנונה - 2016

3,883	אלפי ש"ח	למגורים
13.7	% שינוי ראלי לעומת 2015	
46.9	יחס גבייה ב-% לכלל החיובים	
761	אלפי ש"ח	לא למגורים



## בסמת טבעון

סוג רשות: מועצה מקומית  
 944 סמל יישוב:



### מפת התמצאות



שימושי קרקע:	
כרייה וחציבה	מסחר ומגורים במרכז עירוני
גופי מים	תחבורה
גינון לנוי פארק ציבורי	מסחר ומשרדים
יער וחורש	תעשייה
מטעים	מכלולי תשתית
גידולי שדה	שירות לציבור ללא אפיון
שיחים בתה ועשבוני	מגורים
קרקע וסלע	מבנים חקלאיים
חינוך והשכלה	בריאות ורווחה
שירותי דת	חירום והצלה
שירותי מנהל ציבורי	בתי עלמין
תרבות פנאי וספורט	מלונאות ואירוח כפרי