

2016

דבורייה

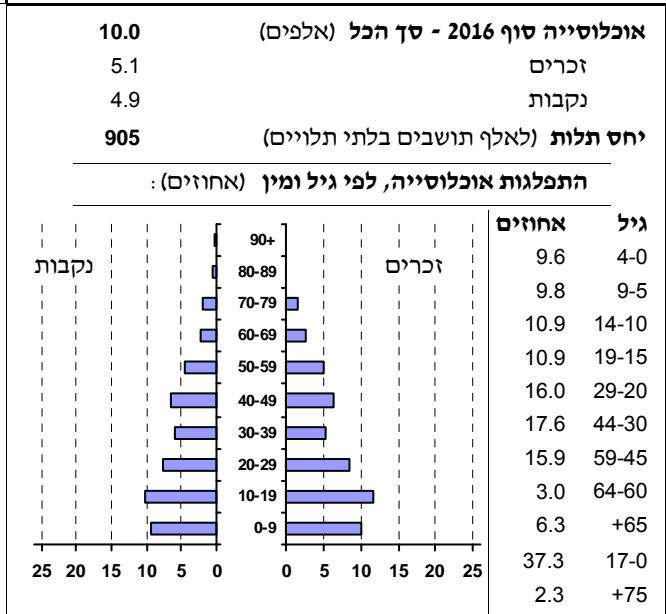
כללי

אחוזים	אלפים	קבוצת אוכלוסייה ודת
100.0	10.0	סך הכל
100.0		ערבים
99.8		מוסלמים

סמל: 0489 **מחוז:** הצפון
מעמד מוניציפלי: מועצה מקומית
שנת קבלת מעמד מוניציפלי: 1961
מספר חברי מועצה: 9
סמל ושם ועדת תכנון ובנייה: 251 הגליל המזרחי
מרחק מגבול מחוז תל אביב (2015) (ק"מ): 88.6
מרחב ימי, רשויות הגובלות בחוף הים: 0

דמוגרפיה

1.5	אחוז גידול האוכלוסייה (לעומת שנה קודמת)
201	לידות חי
30	פטירות
171	ריבוי טבעי - סך הכל
17.2	שיעור לאלף תושבים 2016-2015
0.6	פטירות תינוקות (ממוצע 2016-2012)
..	שיעור לאלף לידות חי 2016-2012
7	מאזן הגירה - סך הכל



הגירה פנימית, לפי מין וגיל

גיל				מין		סך הכל	
+65	64-30	29-15	עד 14	נקבות	זכרים		
-	21	36	25	54	28	82	נכנסים
..	15	47	12	59	16	75	יוצאים

שכר ורווחה

מקבלי קצבאות בגין ילדים (סוף שנה)				מקבלי:	
מספר ילדים במשפחה				49	דמי אבטלה - סך הכל (ממוצע חודשי)
+5	4-3	2-1	סך הכל	28	מזה: גברים
58	600	881	1,539	-	הכשרה מקצועית
310	2,008	1,362	3,680	41	גיל ממוצע (לא כולל חיילים)
נתוני 2015				107	דמי אבטלה ממוצעים ליום (ש"ח)
שכר חודשי ממוצע של שכיר במשך השנה				531	קצבאות זקנה ושאימים (סוף שנה)
% שינוי ראלי לעומת שנה קודמת		ש"ח		27.9	מזה: אחוז מקבלי השלמת הכנסה
2.3	6,312	סך הכל		481	גמלת הבטחה הכנסה (נפשות, במשך השנה)
1.5	7,271	גברים		121	גמלאות (סוף שנה): סיעוד
4.1	4,949	נשים		290	נכות כללית
3,595	מספר השכירים			40	ניידות
46.5	אחוז השכירים המשתכרים עד שכר מינימום			42	נכות מעבודה ותלויים
0.3821	מדד אי-השוויון - שכירים (מדד גייני, 0 שוויון מלא)			מבוטחים בקופות חולים	
389	מספר העצמאים			10,049	סך הכל (סוף שנה)
8,278	הכנסה חודשית ממוצעת של עצמאי במשך השנה (ש"ח)			76.8	באחוזים: כללית
8.9	אחוז שינוי ראלי לעומת שנה קודמת			10.3	מכבי
40.9	אחוז העצמאים המשתכרים עד מחצית השכר הממוצע			12.8	מאוחדת
				0.1	לאומית

2016

דבורייה

מים

צריכה ביתית (וכל צריכה אחרת), לפי ייעוד			728	תקבולים (אלפי מ"ק)	
מ"ק לנפש	אחוז	אלפי מ"ק	102	פחת (אלפי מ"ק)	
			14.0	אחוז הפחת מסך כל תקבולי המים	
סך הכל				צריכה, לפי ייעוד	
60.9	100.0	611			
מזה: למגורים					
52.5	86.2	527			
למוסדות הרשות					
2.6	4.2	26			
לגינן ציבורי					
-	-	-	100.0	626	סך הכל
למסחר ומלאכה					
1.8	2.9	18	97.6	611	ביתית (וכל צריכה אחרת)
לבנייה					
1.3	2.2	13	2.4	15	חקלאית

בנייה ודירור

חינוך

גמר בנייה	התחלת בנייה	שטח - סך הכל (אלפי מ"ר)	ילדים בגנים של משרד החינוך תשע"ו 2015/16				
21.4	16.6	מזה: למגורים (אלפי מ"ר)	גיל 6	גיל 5	גיל 4	גיל 3	סך הכל
17.1	12.9	מספר דירות	7	176	210	182	575
79	64	מספר דירות למגורים לפי מרשם מבנים ודירות					
2,296							
תחבורה			תמוצע תלמידים לכיתה	תלמידים	כיתות	בתי ספר	תשע"ו 2015/16
כלי רכב מנועיים - סך הכל			27	2,536	93	4	סך הכל
3,817		מזה: מכונות פרטיות	26	1,234	48	3	יסודי (כולל מיוחד)
2,923		גיל ממוצע של מכונות פרטיות (שנים)	29	1,302	45	..	על-יסודי
8.1		תאונות דרכים עם נפגעים (ת"ד) - סך הכל	30	658	22	..	חטיבת ביניים
8		שיעור ל-1,000 תושבים	28	644	23	..	תיכון
0.8		שיעור ל-1,000 כלי רכב	זכאים לתעודת בגרות מבין תלמידי כיתות יב (אחוזים):				
2.2			סך הכל				
			עמדו בדרישות הסף של האוניברסיטאות				
			61.7				
			59.7				

פסולת

שימושי קרקע 2013

פסולת מוצקה ביתית, מסחרית וגזם (ק"ג ליום לנפש)	אחוז	קמ"ר	סך הכל שטח שיפוט
1.2	100.0	5.46	מגורים
3.6	25.5	1.39	חינוך והשכלה
	0.2	0.01	בריאות ורווחה
	-	-	שירותים ציבוריים
	0.4	0.02	תרבות, פנאי, נופש וספורט
	0.5	0.03	מסחר ומשרדים
	-	-	תעשייה
	0.2	0.01	תשתית ותחבורה
	0.4	0.02	מבנים חקלאיים
	1.5	0.08	גינן לנוי פארק ציבורי
	-	-	יער וחורש
	7.1	0.39	מטעים
	14.3	0.78	גידול שדה
	39.6	2.16	שטח פתוח אחר
	10.3	0.57	
	6,906		צפיפות אוכלוסייה לשטח בנוי למגורים (נפשות לקמ"ר)
	9.6		אוכלוסייה סוף 2013 - סך הכל (אלפים)

2016

דבורייה

מדד פריפריאליות 2015

4	אשכול: (מ-1 עד 10, 1 הפריפריאלי ביותר)
-0.275	ערך מדד:
91	דירוג: (מ-1 עד 255, 1 הפריפריאלי ביותר)
88	דירוג לפי מרכיבי המדד:
	מדד נגישות פוטנציאלית:
	(מ-1 עד 255, 1 הנגישות הנמוכה ביותר)
97	קרבה לגבול מחוז תל אביב:
	(מ-1 עד 255, 1 המרוחק ביותר)

מדד חברתי-כלכלי 2013

3	אשכול: (מ-1 עד 10, 1 הנמוך ביותר)
-0.655	ערך מדד:
81	דירוג: (מ-1 עד 255, 1 הנמוך ביותר)

מדד קומפקטיות 2006

3	אשכול: (מ-1 עד 10, 1 הקומפקטי ביותר)
50	דירוג: (מ-1 עד 197, 1 הקומפקטי ביותר)
-0.724	ציון תקן:

אפיון טופוגרפי 2006

מדד טופוגרפיה: ממוצע ציוני תקן של (א) ו-(ב)			(ב) שיפוע ממוצע, במעלות			(א) סטיית התקן של הגבהים מעל פני הים			גובה מעל פני הים, במטרים			
אשכול ⁽²⁾	דירוג ⁽¹⁾	ערך	דירוג ⁽¹⁾	ציון תקן	ערך	דירוג ⁽¹⁾	ציון תקן	ערך	ממוצע הגבהים	טווח הגבהים	מקסימלי	מינימלי
7	145	0.62	154	0.97	8.3	143	0.27	36.1	177	169	297	129

(1) מ-1 עד 197, 1 השטוח ביותר.

(2) מ-1 עד 10, 1 השטוח ביותר.

2016

דבורייה

נתוני ביצוע תקציב הרשות

הכנסות	אלפי ש"ח	% שינוי ראלי לעומת 2015	הוצאות	אלפי ש"ח	% שינוי ראלי לעומת 2015
סך כולל	51,981	-11.8	סך כולל	53,905	-11.8
<u>תקציב רגיל - סך הכל</u>	45,094	7.1	<u>תקציב רגיל - סך הכל</u>	44,954	8.6
מזה: <u>לפי ייעוד</u>			מזה: <u>לפי ייעוד</u>		
חינוך	11,846	11.7	חינוך	15,730	19.1
רווחה	4,333	-3.2	רווחה	5,707	-0.6
מפעל מים	22	-36.8	רכישת מים	-	-
<u>לפי מקור:</u>			<u>לפי סוג:</u>		
עצמיות - סך הכל	14,287	31.9	עלות עבודה - סך הכל	18,815	12.0
מזה: ארנונה (גבייה)	6,987	4.7	מזה: חינוך	9,126	22.0
חינוך	49	-10.5	רווחה	1,741	4.0
רווחה	128	18.0	<u>הוצאות לפעולות</u>	9,107	9.9
<u>השתתפות ממשלה - סך הכל</u>	30,807	-1.4	<u>פירעון מלוות</u>	2,366	8.5
מזה: מענק כללי לאיזון	11,268	-18.6	<u>הוצאות מימון</u>	71	-29.3
העברות והכנסות חד-פעמיות	-	-	<u>העברות והוצאות חד-פעמיות</u>	2,488	34.9
לכיסוי גירעון מצטבר	-	-	(כולל כיסוי גירעון מצטבר)	12,107	-0.6
<u>מלווה לאיזון</u>	-	-	<u>כלליות, השתתפויות והעברות</u>	8,951	-54.7
<u>תקציב בלתי רגיל - סך הכל</u>	6,887	-59.1	<u>תקציב בלתי רגיל - סך הכל</u>	7,201	-55.1
מזה: השתתפות בעלי נכסים	-	-	עבודות פיתוח	-	-
השתתפות משרדי ממשל	5,103	-52.6	העברת מלוות	-	-
מלוות	-	-	אחר	1,750	2.7
<p>עודף/גירעון בתקציב הרגיל (אלפי ש"ח) תקציבי 140 ומצטבר בסוף שנה -973</p> <p>שנתי 140</p>					

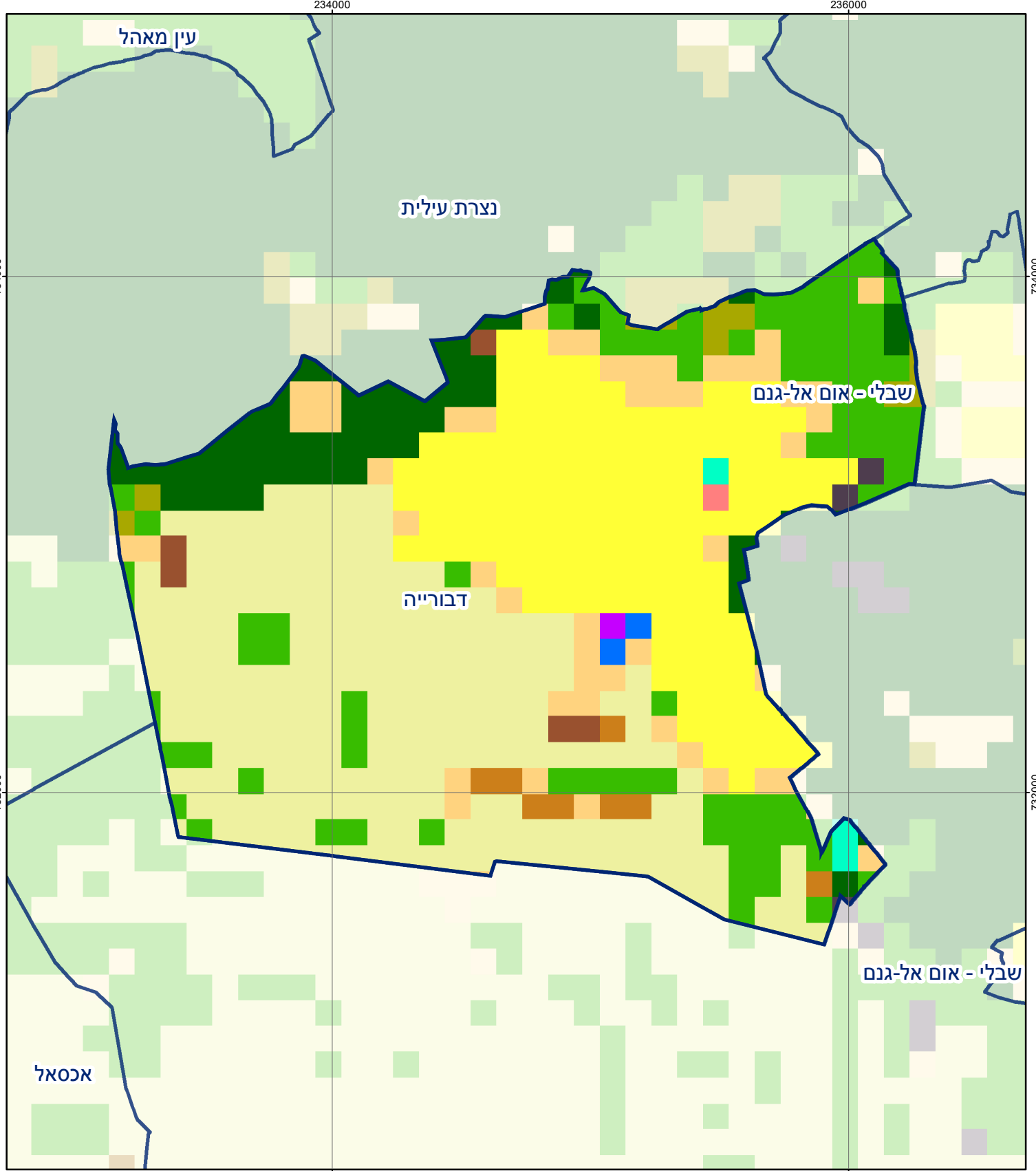
חיוב ארנונה* לפי סוג נכס (2015 ו-2016)

סוג הנכס	שטחים באלפי מ"ר		סה"כ חיוב באלפי ש"ח	
	2015	2016	2015	2016
סך הכל	303.6	313.9	10,608	11,056
מגורים	269.3	275.6	8,919	9,244
משרדים, שירותים ומסחר	14.4	15.6	950	1,040
תעשייה ומלאכה	3.2	1.2	98	52
בנקים וחברות ביטוח	0.5	0.5	295	299
בתי מלון	-	-	-	-
חניונים	-	-	-	-
קרקע תפוסה	10.0	14.3	143	207
קרקע תפוסה במפעל עתיר שטח	-	-	-	-
קרקע חקלאית	-	-	-	-
מבנה חקלאי	-	-	-	-
יתר סוגי הנכסים	6.3	6.6	204	215

* חיובי ארנונה מתייחסים לנתונים בתחילת שנה, ואינם כוללים את השינויים בסכומי המס בשל הצמדה ואת הגידול הטבעי שחל במהלך השנה כתוצאה מתוספת נכסים.

גביית ארנונה - 2016

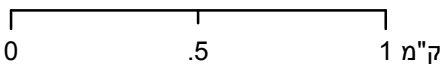
למגורים	אלפי ש"ח	5,520
% שינוי ראלי לעומת 2015		4.7
יחס גבייה ב-% לכלל החיובים		32.8
לא למגורים	אלפי ש"ח	1,467



מפת התמצאות

דבורייה

סוג רשות: מועצה מקומית
סמל יישוב: 0489



שימושי קרקע:			
כרייה וחציבה	מסחר ומגורים במרכז עירוני	חינוך והשכלה	חינוך והשכלה
גופי מים	תחבורה	בריאות ורווחה	בריאות ורווחה
גינות לנוי פארק ציבורי	מסחר ומשרדים	שירותי דת	שירותי דת
יער וחורש	תעשייה	חירום והצלה	חירום והצלה
מטעים	מכלולי תשתית	שירותי מנהל ציבורי	שירותי מנהל ציבורי
גידולי שדה	שירות לציבור ללא אפיון	בתי עלמין	בתי עלמין
שיחים בתה ועשבוני	מגורים	תרבות פנאי וספורט	תרבות פנאי וספורט
קרקע וסלע	מבנים חקלאיים	מלונאות ואירוח כפרי	מלונאות ואירוח כפרי