

2016

אשקלון

כללי

אחוזים	אלפים	קבוצת אוכלוסייה ודת
100.0	134.5	סך הכל
99.7		יהודים ואחרים
87.7		יהודים

סמל: 7100 מחוז: הדרום
 מעמד מוניציפלי: עירייה
 שנת קבלת מעמד מוניציפלי: 1955
 מספר חברי מועצה: 23
 סמל ושם ועדת תכנון ובנייה: 604 אשקלון
 מרחק מגבול מחוז תל אביב (2015) (ק"מ): 43.8
 מרחב ימי, רשויות הגובלות בחוף הים: 1

דמוגרפיה

אחוז גידול האוכלוסייה (לעומת שנה קודמת) 2.9

לידות חי 2,558

פטירות 905

ריבוי טבעי - סך הכל 1,653

שיעור לאלף תושבים 2016-2015 12.5

פטירות תינוקות (ממוצע 2016-2012) 6.6

שיעור לאלף לידות חי 2016-2012 2.8

מאזן הגירה - סך הכל 2,116

עולים בהשתקעות ראשונה 840

גיל (אחוזים): 17-0 25.1

44-18 41.5

64-45 21.2

+65 12.1

אחוז עולי 1990+ מסך האוכלוסייה 29.4

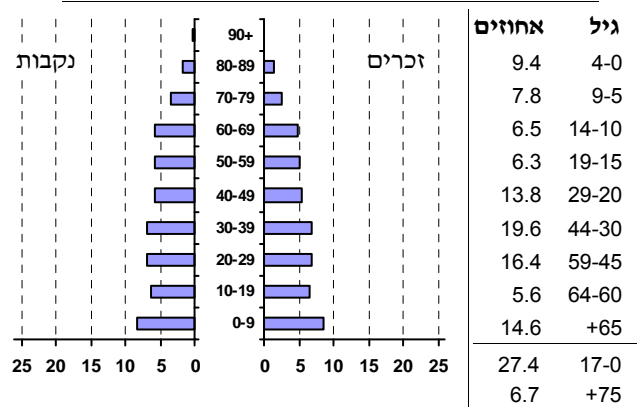
אוכלוסייה סוף 2016 (אלפים) 134.5

זכרים 65.5

נקבות 69.0

יחס תלות (לאחר תושבים בלתי תלויים) 807

התפלגות אוכלוסייה, לפי גיל ומין (אחוזים):



הגירה פנימית, לפי מין וגיל

גיל				מין		סך הכל	
+65	64-30	29-15	עד 14	נקבות	זכרים		
302	1,918	1,099	1,136	2,221	2,234	4,455	נכנסים
205	1,215	874	802	1,556	1,540	3,096	יוצאים

שכר ורווחה

מקבלי קצבאות בגין ילדים (סוף שנה)				מקבלי:	
מספר ילדים במשפחה			סך הכל	דמי אבטלה - סך הכל (ממוצע חודשי)	מזה: גברים
+5	4-3	2-1			
588	4,511	11,298	16,397	8	הכשרה מקצועית
3,311	14,748	16,551	34,610	43	גיל ממוצע (לא כולל חיילים)
נתוני 2015				131	דמי אבטלה ממוצעים ליום (ש"ח)
שכר חודשי ממוצע של שכיר במשך השנה				19,283	קצבאות זקנה ושאריות (סוף שנה)
% שינוי ראלי לעומת שנה קודמת		ש"ח		41.0	מזה: אחוז מקבלי השלמת הכנסה
6.3		7,633	סך הכל	5,754	גמלת הבטחה הכנסה (נפשות, במשך השנה)
7.2		9,565	גברים	4,858	גמלאות (סוף שנה): סיעוד
3.5		5,714	נשים	4,581	נכות כללית
מספר השכירים				665	ניידות
אחוז השכירים המשתכרים עד שכר מינימום 41.0				865	נכות מעבודה ותלויים
מדד אי-השוויון - שכירים (מדד גיני, 0 שוויון מלא) 0.4136				מבוטחים בקופות חולים	
מספר העצמאים 3,558				סך הכל (סוף שנה) 133,219	
הכנסה חודשית ממוצעת של עצמאי במשך השנה (ש"ח) 8,903				באחוזים: כללית 48.2	
אחוז שינוי ראלי לעומת שנה קודמת 4.2				מכבי 27.4	
אחוז העצמאים המשתכרים עד מחצית השכר הממוצע 45.2				מאוחדת 12.3	
				לאומית 12.1	

2016

אשקלון

חינוך

מים

תקבולים (אלפי מ"ק)			13,615
פחת (אלפי מ"ק)			1,154
אחוז הפחת מסך כל תקבולי המים צריכה, לפי ייעוד			8.5
אחוז מסך הכל	אלפי מ"ק		
100.0	12,461	סך הכל	
99.4	12,392	ביתית (וכל צריכה אחרת)	
0.6	69	חקלאית	
צריכה ביתית (וכל צריכה אחרת), לפי ייעוד			
מ"ק לנפש	אחוז	אלפי מ"ק	
92.2	100.0	12,392	סך הכל
54.7	59.3	7,353	מזה: למגורים
2.5	2.7	330	למוסדות הרשות
7.2	7.8	962	לגיטון ציבורי
11.1	12.0	1,486	למסחר ומלאכה
1.4	1.5	184	לבנייה

ילדים בגנים של משרד החינוך תשע"ה 2015/16				
סך הכל	גיל 3	גיל 4	גיל 5	גיל 6
6,803	2,219	2,196	2,168	220

תשע"ו 2015/16	בתי ספר	כיתות	תלמידים	ממוצע תלמידים לכיתה
סך הכל	54	808	21,145	26
יסודי (כולל מיוחד)	38	476	11,981	25
על-יסודי	29	332	9,164	28
חטיבת ביניים	9	146	4,460	31
תיכון	20	186	4,704	25
זכאים לתעודת בגרות מבין תלמידי כיתות יב (אחוזים):				
סך הכל				73.1
עמדו בדרישות הסף של האוניברסיטאות				
				61.0

תחבורה

כלי רכב מנועיים - סך הכל	45,582
מזה: מכוניות פרטיות	38,853
גיל ממוצע של מכונית פרטית (שנים)	7.0
תאונות דרכים עם נפגעים (ת"ד) - סך הכל	156
שיעור ל-1,000 תושבים	1.2
שיעור ל-1,000 כלי רכב	3.5

תשתיות ושירותים עירוניים

גמר	התחלה	
		סלילת כבישים חדשים, הרחבה ושיקום של כבישים אורך (ק"מ)
5.4	6.0	שטח (אלפי מ"ר)
40.2	45.3	הנחת צינורות: מים (ק"מ)
0.0	0.0	ביוב (ק"מ)
0.0	0.0	תיעול (ק"מ)
0.8	0.8	

פסולת

פסולת מוצקה ביתית, מסחרית וגזם (ק"ג ליום לנפש)	2.2
אחוז מחזור:	14.7

בנייה ודיור

גמר בנייה	התחלת בנייה	
187.8	261.1	שטח - סך הכל (אלפי מ"ר)
165.5	219.9	מזה: למגורים (אלפי מ"ר)
1,043	1,609	מספר דירות
מספר דירות למגורים לפי מרשם מבנים ודירות 46,543		

שטח וצפיפות

שטח (קמ"ר):	51.07
צפיפות לקמ"ר:	2,964.8

שימושי קרקע 2013

אחוז	קמ"ר	
100.0	45.96	סך הכל שטח שיפוט
20.5	9.44	מגורים
1.3	0.62	חינוך והשכלה
0.5	0.23	בריאות ורווחה
0.6	0.28	שירותים ציבוריים
1.2	0.57	תרבות, פנאי, נופש וספורט
2.3	1.06	מסחר ומשרדים
3.4	1.58	תעשייה
0.8	0.38	תשתית ותחבורה
0.7	0.31	מבנים חקלאיים
0.8	0.36	גיטון לנוי פארק ציבורי
1.8	0.81	יער וחורש
6.2	2.83	מטעים
10.8	4.98	גידול שדה
49.1	22.51	שטח פתוח אחר
13,083		צפיפות אוכלוסייה לשטח בנוי למגורים (נפשות לקמ"ר)
123.5		אוכלוסייה סוף 2013 - סך הכל (אלפים)

אשקלון

2016

מדד חברתי-כלכלי 2013		מדד פריפריאליות 2015	
אשכול: (מ-1 עד 10, 1 הנמוך ביותר)	5	אשכול: (מ-1 עד 10, 1 הפריפריאלי ביותר)	5
ערך מדד:	-0.032	ערך מדד:	0.540
דירוג: (מ-1 עד 255, 1 הנמוך ביותר)	127	דירוג: (מ-1 עד 255, 1 הפריפריאלי ביותר)	177
מדד קומפקטיות 2006		דירוג לפי מרכיבי המדד:	
אשכול: (מ-1 עד 10, 1 הקומפקטי ביותר)	7	מדד נגישות פוטנציאלית:	171
דירוג: (מ-1 עד 197, 1 הקומפקטי ביותר)	149	(מ-1 עד 255, 1 הנגישות הנמוכה ביותר)	
ציון תקן:	0.740	קרבה לגבול מחוז תל אביב:	166
		(מ-1 עד 255, 1 המרוחק ביותר)	

אפיון טופוגרפי 2006

מדד טופוגרפיה: ממוצע ציוני תקן של (א) ו-(ב)			(ב) שיפוע ממוצע, במעלות			(א) סטיית התקן של הגבהים מעל פני הים			גובה מעל פני הים, במטרים			
אשכול ⁽²⁾	דירוג ⁽¹⁾	ערך	דירוג ⁽¹⁾	ציון תקן	ערך	דירוג ⁽¹⁾	ציון תקן	ערך	ממוצע הגבהים	טווח הגבהים	מקסימלי	מינימלי
2	47	-0.85	35	-1.04	1.6	58	-0.66	11.5	37	66	65	-1

(1) מ-1 עד 197, 1 השטוח ביותר.

(2) מ-1 עד 10, 1 השטוח ביותר.

2016

אשקלון

נתוני ביצוע תקציב הרשות

הכנסות	אלפי ש"ח	% שינוי ראלי לעומת 2015	הוצאות	אלפי ש"ח	% שינוי ראלי לעומת 2015
סך כולל	874,795	-0.1	סך כולל	865,235	-2.9
תקציב רגיל - סך הכל	727,040	5.0	תקציב רגיל - סך הכל	726,736	5.2
מזה: לפי ייעוד			מזה: לפי ייעוד		
חינוך	109,975	8.8	חינוך	193,728	11.8
רווחה	90,852	6.5	רווחה	127,396	6.3
מפעל מים	3,915	3.4	רכישת מים	-	-
לפי מקור:			לפי סוג:		
עצמיות - סך הכל	524,583	5.1	עלות עבודה - סך הכל	263,868	10.7
מזה: ארנונה (גבייה)	382,040	8.8	מזה: חינוך	86,093	20.0
חינוך	7,998	-6.2	רווחה	24,944	9.3
רווחה	2,784	10.5	הוצאות לפעולות	224,301	4.2
השתתפות ממשלה - סך הכל	202,457	9.4	פירעון מלוות	23,588	-22.5
מזה: מענק כללי לאיזון	-	-	הוצאות מימון	4,371	-20.7
העברות והכנסות חד-פעמיות	-	-	העברות והוצאות חד-פעמיות	6,891	-1.4
לכיסוי גירעון מצטבר	-	-	(כולל כיסוי גירעון מצטבר)	203,717	5.0
מלווה לאיזון	-	..	כלליות, השתתפויות והעברות	138,499	-31.0
תקציב בלתי רגיל - סך הכל	147,755	-19.4	תקציב בלתי רגיל - סך הכל	138,499	-31.0
מזה: השתתפות בעלי נכסים	-	-	עבודות פיתוח	106,998	-32.6
השתתפות משרדי ממשלה	50,552	11.3	העברת מלוות	-	..
מלוות	40,000	-41.3	אחר	31,501	-5.8

השנה 304 **עודף/גירעון בתקציב הרגיל** (אלפי ש"ח) **השנה ללא קבלת מלוות לאיזון 304**
 מצטבר בסוף שנה -6,865

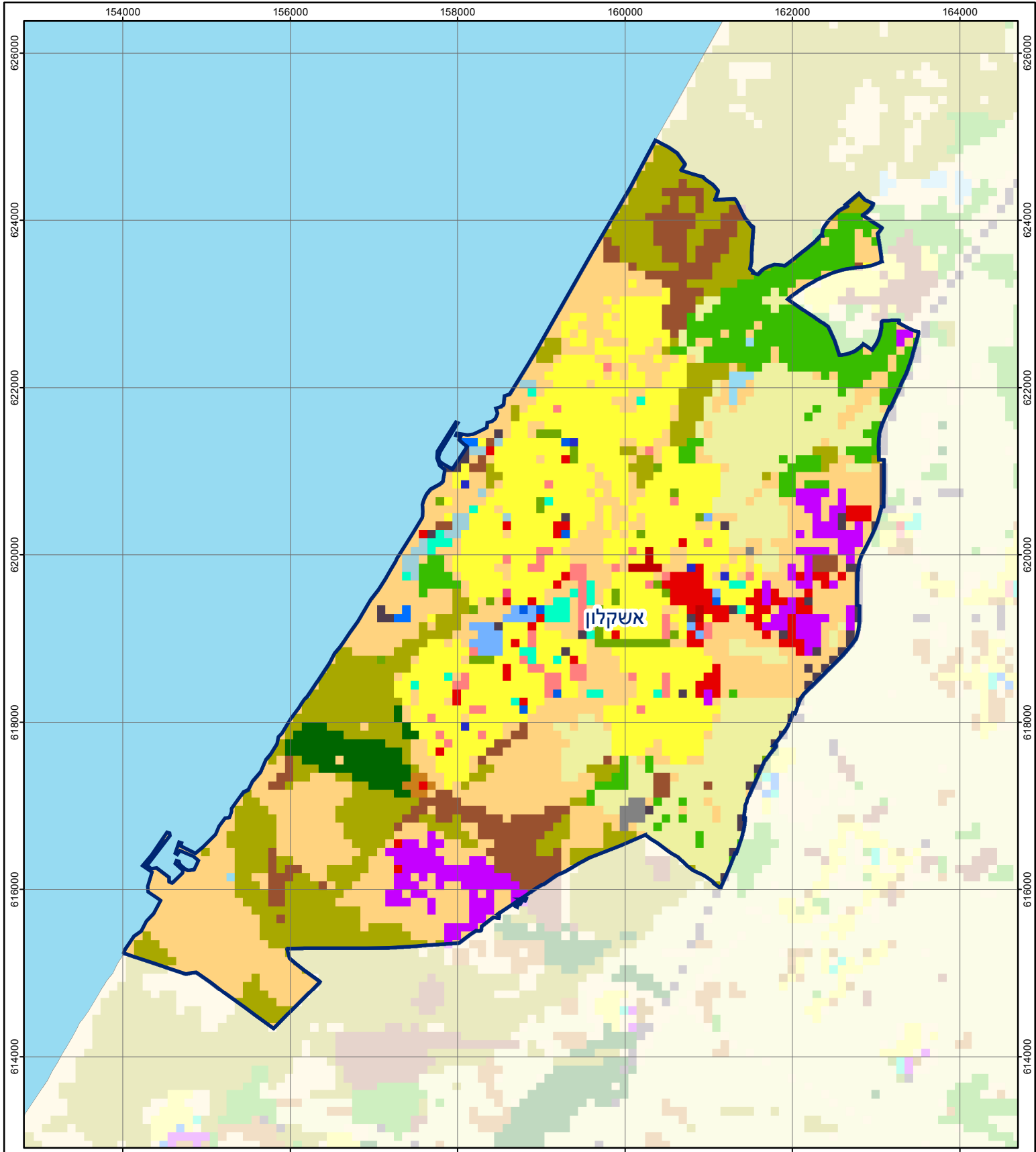
חיוב ארנונה* לפי סוג נכס (2015 ו-2016)

סוג הנכס	שטחים באלפי מ"ר		סה"כ חיוב באלפי ש"ח	
	2016	2015	2016	2015
סך הכל	13,355.7	12,882.2	407,359	382,052
מגורים	4,342.0	4,342.0	159,049	149,935
משרדים, שירותים ומסחר	400.2	400.2	93,609	83,718
תעשייה ומלאכה	839.3	839.3	75,062	71,599
בנקים וחברות ביטוח	7.2	7.2	9,728	9,469
בתי מלון	81.9	81.9	4,862	4,390
חניונים	22.2	22.2	569	544
קרקע תפוסה	3,004.6	3,004.6	56,305	52,896
קרקע תפוסה במפעל עתיר שטח	-	-	-	-
אדמה חקלאית	4,013.2	4,013.2	133	132
מבנה חקלאי	43.9	43.9	275	268
אדמת בניין	-	-	-	-
מגורים שאינם בשימוש	-	-	-	-
מערכת סולרית שאינה על גג נכס	-	-	-	-
קרקע תפוסה למערכת סולרית	-	-	-	-
יתר סוגי הנכסים	127.6	127.6	7,767	9,101

* חיובי ארנונה מתייחסים לנתונים בתחילת שנה, ואינם כוללים את השינויים בסכומי המס בשל הצמדה ואת הגידול הטבעי שחל במהלך השנה כתוצאה מתוספת נכסים.

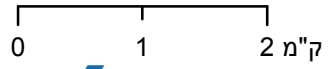
גביית ארנונה - 2016

למגורים	אלפי ש"ח	% שינוי ראלי לעומת 2015
לא למגורים <td>אלפי ש"ח <td>יחס גבייה ב-% לכלל החיובים</td> </td>	אלפי ש"ח <td>יחס גבייה ב-% לכלל החיובים</td>	יחס גבייה ב-% לכלל החיובים
	123,574	6.8
	258,466	85.6



אשקלון

סוג רשות: עירייה
 סמל יישוב: 7100



מפת התמצאות



שימושי קרקע:	
כרייה וחציבה	מסחר ומגורים במרכז עירוני
גופי מים	תחבורה
גינות לנוי פארק ציבורי	מסחר ומשרדים
יער וחורש	תעשייה
מטעים	מכלולי תשתית
גידולי שדה	שירות לציבור ללא אפיון
שיחים בתה ועשבוני	מגורים
קרקע וסלע	מבנים חקלאיים
חינוך והשכלה	בריאות ורווחה
שירותי דת	חירום והצלה
שירותי מנהל ציבורי	בתי עלמין
תרבות פנאי וספורט	מלונאות ואירוח כפרי