

**2016**

**חורפיש**

**כללי**

אחוזים	אלפים	קבוצת אוכלוסייה ודת
100.0	6.2	סך הכל
100.0		ערבים
0.3		מוסלמים
3.3		נוצרים
96.1		דרוזים

**סמל:** 0496  
**מחוז:** הצמון  
**מעמד מוניציפלי:** מועצה מקומית  
**שנת קבלת מעמד מוניציפלי:** 1967  
**מספר חברי מועצה:** 9  
**סמל ושם ועדת תכנון ובנייה:** 258 מעלה נפתלי  
**מרחק מגבול מחוז תל אביב (2015) (ק"מ):** 130.1  
**מרחב ימי, רשויות הגובלות בחוף הים:** 0

**דמוגרפיה**

**אוכלוסייה סוף 2016 - סך הכל (אלפים)** 6.2

**זכרים** 3.1

**נקבות** 3.1

**יחס תלות (לאחר תושבים בלתי תלויים)** 772

**התפלגות אוכלוסייה, לפי גיל ומין (אחוזים):**

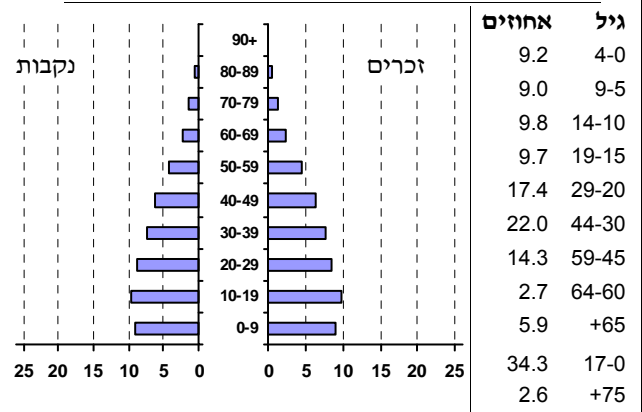
גיל	אחוזים
4-0	9.2
9-5	9.0
14-10	9.8
19-15	9.7
29-20	17.4
44-30	22.0
59-45	14.3
64-60	2.7
+65	5.9
17-0	34.3
+75	2.6

**אוכלוסייה סוף 2016 - סך הכל (אלפים)** 6.2

**זכרים** 3.1

**נקבות** 3.1

**יחס תלות (לאחר תושבים בלתי תלויים)** 772



**הגירה פנימית, לפי מין וגיל**

גיל				מין		סך הכל	
+65	64-30	29-15	עד 14	נקבות	זכרים		
-	9	17	..	24	4	28	<b>נכנסים</b>
..	10	18	9	29	9	38	<b>יוצאים</b>

**שכר ורווחה**

**מקבלי קצבאות בגין ילדים (סוף שנה)**

מספר ילדים במשפחה			סך הכל	משפחות ילדים
+5	4-3	2-1		
15	330	627	972	
76	1,077	959	2,112	

**נתוני 2015**

**שכר חודשי ממוצע של שכיר במשך השנה**

% שינוי ראלי לעומת שנה קודמת	ש"ח	סך הכל
14.7	7,727	גברים
14.4	10,290	נשים
6.2	3,964	

**מספר השכירים** 2,530

אחוז השכירים המשתכרים עד שכר מינימום 43.0

**מדד אי-השוויון - שכירים (מדד גיני, 0 שוויון מלא)** 0.4140

**מספר העצמאים** 224

**הכנסה חודשית ממוצעת של עצמאי במשך השנה (ש"ח)** 5,792

אחוז שינוי ראלי לעומת שנה קודמת -0.6

**אחוז העצמאים המשתכרים עד מחצית השכר הממוצע** 66.1

**מקבלי:**

**דמי אבטלה - סך הכל (ממוצע חודשי)** 34

מזה: גברים 21

הכשרה מקצועית -

גיל ממוצע (לא כולל חיילים) 36

דמי אבטלה ממוצעים ליום (ש"ח) 110

**קצבאות זקנה ושאימים (סוף שנה)** 360

מזה: אחוז מקבלי השלמת הכנסה 14.4

**גמלת הבטחת הכנסה (נפשות, במשך השנה)** 120

**גמלאות (סוף שנה):** סיעוד 67

נכות כללית 181

ניידות 34

נכות מעבודה ותלויים 11

**מבוטחים בקופות חולים**

**סך הכל (סוף שנה)** 6,125

באחוזים: כללית 64.3

מכבי 7.2

מאוחדת 8.2

לאומית 20.2

2016

חורפיש

## מים

צריכה ביתית (וכל צריכה אחרת), לפי ייעוד			410	תקבולים (אלפי מ"ק)
מ"ק לנפש			26	פחת (אלפי מ"ק)
אחוז	אלפי מ"ק		6.3	אחוז הפחת מסך כל תקבולי המים
59.5	100.0	367	צריכה, לפי ייעוד	
סך הכל				
מזה: למגורים			אחוז	אלפי מ"ק
49.4	83.0	304	מסך הכל	
למוסדות הרשות			100.0	384
1.8	3.0	11	סך הכל	
לגינן ציבורי			95.5	367
0.0	0.0	0	ביתית (וכל צריכה אחרת)	
למסחר ומלאכה			4.5	17
0.9	1.6	6	חקלאית	
לבנייה				
1.2	2.1	8		

## בנייה ודירור

## חינוך

גמר בנייה	התחלת בנייה		ילדים בגנים של משרד החינוך תשע"ו 2015/16				
5.6	5.6	שטח - סך הכל (אלפי מ"ר)	גיל 6	גיל 5	גיל 4	גיל 3	סך הכל
4.6	4.6	מזה: למגורים (אלפי מ"ר)	..	109	105	112	329
23	24	מספר דירות	תשע"ו 2015/16				
מספר דירות למגורים לפי מרשם מבנים ודירות			תמוצע תלמידים לכיתה	תלמידים	כיתות	בתי ספר	
1,546			25	1,406	57	3	סך הכל
תחבורה			24	685	28	..	יסודי (כולל מיוחד)
2,042		כלי רכב מנועיים - סך הכל	25	721	29	..	על-יסודי
1,742		מזה: מכונות פרטיות	25	376	15	..	חטיבת ביניים
7.3		גיל ממוצע של מכונות פרטיות (שנים)	25	345	14	..	תיכון
5		תאונות דרכים עם נפגעים (ת"ד) - סך הכל	זכאים לתעודת בגרות מבין תלמידי כיתות יב (אחוזים):				
0.8		שיעור ל-1,000 תושבים	סך הכל				
2.5		שיעור ל-1,000 כלי רכב	עמדו בדרישות הסף של האוניברסיטאות				
			86.9				
			62.6				

## פסולת

## שימושי קרקע 2013

פסולת מוצקה ביתית, מסחרית וגזם (ק"ג ליום לנפש)	1.3	אחוז	קמ"ר	
אחוז מחזור:	3.8	100.0	5.03	סך הכל שטח שיפוט
שטח וצפיפות		27.2	1.37	מגורים
שטח (קמ"ר):	5.03	0.2	0.01	חינוך והשכלה
צפיפות לקמ"ר:	1,175.6	-	-	בריאות ורווחה
		0.6	0.03	שירותים ציבוריים
		0.4	0.02	תרבות, פנאי, נופש וספורט
		-	-	מסחר ומשרדים
		-	-	תעשייה
		1.4	0.07	תשתית ותחבורה
		0.6	0.03	מבנים חקלאיים
		-	-	גינן לנוי פארק ציבורי
		13.3	0.67	יער וחורש
		32.4	1.63	מטעים
		4.6	0.23	גידול שדה
		19.3	0.97	שטח פתוח אחר
		4,307		צפיפות אוכלוסייה לשטח בנוי למגורים (נפשות לקמ"ר)
		5.9		אוכלוסייה סוף 2013 - סך הכל (אלפים)

**2016**

**חורפיש**

**מדד פריפריאליות 2015**

3	אשכול: (מ-1 עד 10, 1 הפריפריאלי ביותר)
-0.839	ערך מדד:
32	דירוג: (מ-1 עד 255, 1 הפריפריאלי ביותר)
	<b>דירוג לפי מרכיבי המדד:</b>
39	מדד נגישות פוטנציאלית: (מ-1 עד 255, 1 הנגישות הנמוכה ביותר)
26	קרבה לגבול מחוז תל אביב: (מ-1 עד 255, 1 המרוחק ביותר)

**מדד חברתי-כלכלי 2013**

4	אשכול: (מ-1 עד 10, 1 הנמוך ביותר)
-0.450	ערך מדד:
92	דירוג: (מ-1 עד 255, 1 הנמוך ביותר)

**מדד קומפקטיות 2006**

2	אשכול: (מ-1 עד 10, 1 הקומפקטי ביותר)
20	דירוג: (מ-1 עד 197, 1 הקומפקטי ביותר)
-1.148	ציון תקן:

**אפיון טופוגרפי 2006**

מדד טופוגרפיה: ממוצע ציוני תקן של (א) ו-(ב)			(ב) שיפוע ממוצע, במעלות			(א) סטיית התקן של הגבהים מעל פני הים			גובה מעל פני הים, במטרים			
אשכול <sup>(2)</sup>	דירוג <sup>(1)</sup>	ערך	דירוג <sup>(1)</sup>	ציון תקן	ערך	דירוג <sup>(1)</sup>	ציון תקן	ערך	ממוצע הגבהים	טווח הגבהים	מקסימלי	מינימלי
6	129	0.37	141	0.77	7.7	122	-0.03	28.2	657	144	715	571

(1) מ-1 עד 197, 1 השטוח ביותר.

(2) מ-1 עד 10, 1 השטוח ביותר.

2016

חורפיש

## נתוני ביצוע תקציב הרשות

הכנסות	אלפי ש"ח	% שינוי ראלי לעומת 2015	הוצאות	אלפי ש"ח	% שינוי ראלי לעומת 2015
סך כולל	56,282	30.8	סך כולל	55,152	19.3
<u>תקציב רגיל - סך הכל</u>	47,988	17.4	<u>תקציב רגיל - סך הכל</u>	47,752	16.8
מזה: <u>לפי ייעוד</u>			מזה: <u>לפי ייעוד</u>		
חינוך	17,141	10.9	חינוך	21,607	17.5
רווחה	2,470	38.5	רווחה	3,481	37.6
מפעל מים	34	-54.4	רכישת מים	-	-
<u>לפי מקור:</u>			<u>לפי סוג:</u>		
עצמיות - סך הכל	10,605	4.3	עלות עבודה - סך הכל	25,291	12.5
מזה: ארנונה (גבייה)	5,884	-1.3	מזה: חינוך	14,998	15.6
חינוך	247	-43.8	רווחה	1,545	26.2
רווחה	142	134.0	הוצאות לפעולות	9,295	12.6
השתתפות ממשלה - סך הכל	34,067	10.9	פירעון מלוות	4,348	..
מזה: מענק כללי לאיזון	11,153	8.9	הוצאות מימון	266	26.7
העברות והכנסות חד-פעמיות	-	-	העברות והוצאות חד-פעמיות (כולל כיסוי גירעון מצטבר)	993	-22.6
לכיסוי גירעון מצטבר	-	-	כלליות, השתתפויות והעברות	7,559	-2.8
מלווה לאיזון	3,316	-	<u>תקציב בלתי רגיל - סך הכל</u>	7,400	38.5
<u>תקציב בלתי רגיל - סך הכל</u>	8,294	283.8	עבודות פיתוח	5,585	7.9
מזה: השתתפות בעלי נכסים	19	59.1	העברת מלוות	-	-
השתתפות משרדי ממשל	6,999	..	אחר	1,815	..
מלוות	-	-			
<b>עודף/גירעון בתקציב הרגיל (אלפי ש"ח) תקציבי שנתי</b>					
903		236	מצטבר בסוף שנה		903
		-3,080			

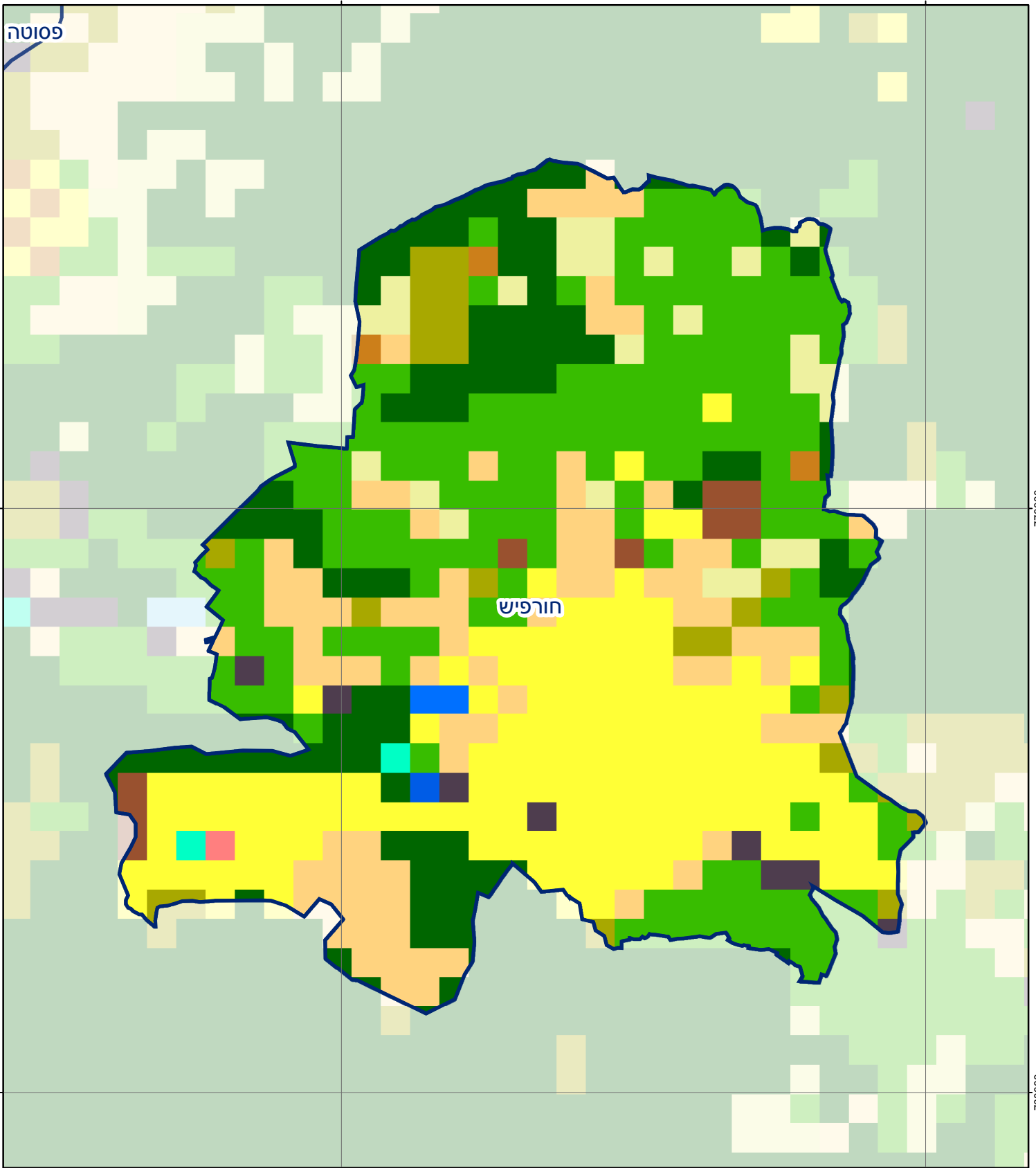
## חיוב ארנונה\* לפי סוג נכס (2015 ו-2016)

סה"כ חיוב באלפי ש"ח		שטחים באלפי מ"ר		סוג הנכס
2016	2015	2016	2015	
9,237	9,423	259.5	287.9	סך הכל
7,626	7,527	225.5	225.4	מגורים
890	887	13.4	13.6	משרדים, שירותים ומסחר
299	288	6.0	5.8	תעשייה ומלאכה
206	204	0.5	0.5	בנקים וחברות ביטוח
79	107	0.8	1.2	בתי מלון
-	-	-	-	חניונים
96	369	9.9	38.1	קרקע תפוסה
..	-	-	-	קרקע תפוסה במפעל עתיר שטח
41	40	3.4	3.4	קרקע חקלאית
-	-	-	-	מבנה חקלאי
0	0	0.0	0.0	יתר סוגי הנכסים

\* חיובי ארנונה מתייחסים לנתונים בתחילת שנה, ואינם כוללים את השינויים בסכומי המס בשל הצמדה ואת הגידול הטבעי שחל במהלך השנה כתוצאה מתוספת נכסים.

## גביית ארנונה - 2016

4,657	אלפי ש"ח	למגורים
-0.5	% שינוי ראלי לעומת 2015	
44.6	יחס גבייה ב-% לכלל החיובים	
1,227	אלפי ש"ח	לא למגורים



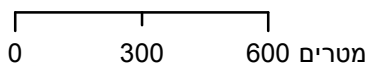
מפת התמצאות



חורפיש

סוג רשות: מועצה מקומית

סמל יישוב: 0496



שימושי קרקע:					
	כרייה וחציבה		מסחר ומגורים במרכז עירוני		חינוך והשכלה
	גופי מים		תחבורה		בריאות ורווחה
	גינות לנוי פארק ציבורי		מסחר ומשרדים		שירותי דת
	יער וחורש		תעשייה		חירום והצלה
	מטעים		מכלולי תשתית		שירותי מנהל ציבורי
	גידולי שדה		שירות לציבור ללא אפיון		בתי עלמין
	שיחים בתה ועשבוני		מגורים		תרבות פנאי וספורט
	קרקע וסלע		מבנים חקלאיים		מלונאות ואירוח כפרי