

2016

חצור הגלילית

כללי

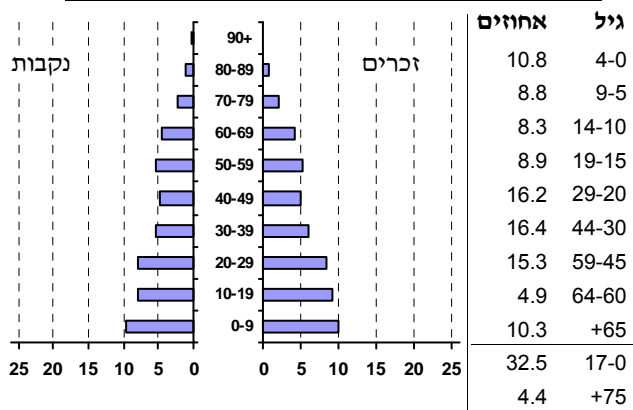
אחוזים	אלפים	קבוצת אוכלוסייה ודת
100.0	9.0	סך הכל
99.7		יהודים ואחרים
97.2		יהודים

סמל: 2034	מחוז: הצפון
מעמד מוניציפלי:	מועצה מקומית
שנת קבלת מעמד מוניציפלי:	1956
מספר חברי מועצה:	9
סמל ושם ועדת תכנון ובנייה:	259 אצבע הגליל
מרחק מגבול מחוז תל אביב (2015) (ק"מ):	135.4
מרחב ימי, רשויות הגובלות בחוף הים:	0

דמוגרפיה

1.9	אחוז גידול האוכלוסייה (לעומת שנה קודמת)
245	לידות חי
44	פטירות
201	ריבוי טבעי - סך הכל
22.5	שיעור לאלף תושבים 2016-2015
1.6	פטירות תינוקות (ממוצע 2016-2012)
(7.2)	שיעור לאלף לידות חי 2016-2012
-79	מאזן הגירה - סך הכל
5	עולים בהשתקעות ראשונה
40.0	גיל (אחוזים): 17-0
40.0	44-18
20.0	64-45
0.0	+65
8.0	אחוז עולי 1990+ מסך האוכלוסייה

9.0	אוכלוסייה סוף 2016 - סך הכל (אלפים)
4.6	זכרים
4.4	נקבות
889	יחס תלות (לאסף תושבים בלתי תלויים)
התפלגות אוכלוסייה, לפי גיל ומין (אחוזים):	



הגירה פנימית, לפי מין וגיל

גיל				מין		סך הכל	
+65	64-30	29-15	עד 14	נקבות	זכרים		
5	91	82	67	135	110	245	נכנסים
7	113	119	87	144	182	326	יוצאים

שכר ורווחה

מקבלי קצבאות בגין ילדים (סוף שנה)				מקבלי:	
מספר ילדים במשפחה				95	דמי אבטלה - סך הכל (ממוצע חודשי)
+5	4-3	2-1	סך הכל	38	מזה: גברים
145	398	845	1,388	..	הכשרה מקצועית
893	1,328	1,240	3,461	41	גיל ממוצע (לא כולל חיילים)
<b>נתוני 2015</b>				110	דמי אבטלה ממוצעים ליום (ש"ח)
שכר חודשי ממוצע של שכיר במשך השנה				1,036	קצבאות זקנה ושאיירים (סוף שנה)
% שינוי ראלי לעומת שנה קודמת		ש"ח		21.9	מזה: אחוז מקבלי השלמת הכנסה
9.6	6,772	סך הכל		333	גמלת הבטחת הכנסה (נפשות, במשך השנה)
11.7	8,314	גברים		209	גמלאות (סוף שנה): סיעוד
5.1	5,162	נשים		414	נכות כללית
4,401	מספר השכירים			43	ניידות
43.3	אחוז השכירים המשתכרים עד שכר מינימום			55	נכות מעבודה ותלויים
0.3821	מדד אי-השוויון - שכירים (מדד גיני, 0 שוויון מלא)			מבוטחים בקופות חולים	
240	מספר העצמאים			9,517	סך הכל (סוף שנה)
7,375	הכנסה חודשית ממוצעת של עצמאי במשך השנה (ש"ח)			59.5	באחוזים: כללית
9.5	אחוז שינוי ראלי לעומת שנה קודמת			21.7	מכבי
49.2	אחוז העצמאים המשתכרים עד מחצית השכר הממוצע			0.6	מאוחדת
				18.3	לאומית

## 2016

## חצור הגלילית

## מים

צריכה ביתית (וכל צריכה אחרת), לפי ייעוד			818	תקבולים (אלפי מ"ק)
מ"ק לנפש	אחוז	אלפי מ"ק	114	פחת (אלפי מ"ק)
77.5	100.0	698	13.9	אחוז הפחת מסך כל תקבולי המים
סך הכל				צריכה, לפי ייעוד
54.8	70.6	493		
5.6	7.2	50		
4.2	5.4	37		
7.3	9.4	65		
1.5	2.0	14		
מזה: למגורים				
למוסדות הרשות				
לגינן ציבורי				
למסחר ומלאכה				
לבנייה				
			100.0	705
			99.1	698
			0.9	7
סך הכל				
ביתית (וכל צריכה אחרת)				
חקלאית				

## בנייה ודירור

## חינוך

גמר בנייה	התחלת בנייה	שטח - סך הכל (אלפי מ"ר)	ילדים בגנים של משרד החינוך תשע"ו 2015/16				
3.5	2.5	מזה: למגורים (אלפי מ"ר)	סך הכל	גיל 3	גיל 4	גיל 5	גיל 6
3.5	2.3	מספר דירות	569	185	160	197	27
16	13	מספר דירות למגורים לפי מרשם מבנים ודירות	2,794				
תחבורה			תשע"ו 2015/16				
ממוצע תלמידים לכיתה	כיתות	בתי ספר	תלמידים	כיתות	בתי ספר	תלמידים	ממוצע תלמידים לכיתה
21	109	9	2,296	109	9	21	סך הכל
19	60	5	1,167	60	5	19	יסודי (כולל מיוחד)
23	49	6	1,129	49	6	23	על-יסודי
19	17	..	327	17	..	19	חטיבת ביניים
25	32	4	802	32	4	25	תיכון
זכאים לתעודת בגרות מבין תלמידי כיתות יב (אחוזים):			47.9	סך הכל			
שיעור ל-1,000 תושבים			34.5	עמדו בדרישות הסף של האוניברסיטאות			
שיעור ל-1,000 כלי רכב							

## פסולת

## שימושי קרקע 2013

פסולת מוצקה ביתית, מסחרית וגזם (ק"ג ליום לנפש)	אחוז	קמ"ר	סך הכל שטח שיפוט
2.8	100.0	5.35	מגורים
1.7	22.1	1.18	חינוך והשכלה
	2.2	0.12	בריאות ורווחה
	0.4	0.02	שירותים ציבוריים
	1.3	0.07	תרבות, פנאי, נופש וספורט
	0.7	0.04	מסחר ומשרדים
	1.9	0.10	תעשייה
	4.5	0.24	תשתית ותחבורה
	0.6	0.03	מבנים חקלאיים
	-	-	גינן לנוי פארק ציבורי
	0.2	0.01	יער וחורש
	12.1	0.65	מטעים
	4.1	0.22	גידול שדה
	5.2	0.28	שטח פתוח אחר
	44.7	2.39	
פסולת מוצקה ביתית, מסחרית וגזם (ק"ג ליום לנפש)	7,542	צפיפות אוכלוסייה לשטח בנוי למגורים (נפשות לקמ"ר)	
אחוז מחזור:	8.9	צפיפות אוכלוסייה סוף 2013 - סך הכל (אלפים)	

## שטח וצפיפות

שטח (קמ"ר): 5.46  
צפיפות לקמ"ר: 1,649.2

**2016**

**חצור הגלילית**

**מדד פריפריאליות 2015**

3	אשכול: (מ-1 עד 10, 1 הפריפריאלי ביותר)
-0.957	ערך מדד:
24	דירוג: (מ-1 עד 255, 1 הפריפריאלי ביותר)
28	דירוג לפי מרכיבי המדד:
28	מדד נגישות פוטנציאלית: (מ-1 עד 255, 1 הנגישות הנמוכה ביותר)
22	קרבה לגבול מחוז תל אביב: (מ-1 עד 255, 1 המרוחק ביותר)

**מדד חברתי-כלכלי 2013**

4	אשכול: (מ-1 עד 10, 1 הנמוך ביותר)
-0.490	ערך מדד:
90	דירוג: (מ-1 עד 255, 1 הנמוך ביותר)

**מדד קומפקטיות 2006**

4	אשכול: (מ-1 עד 10, 1 הקומפקטי ביותר)
87	דירוג: (מ-1 עד 197, 1 הקומפקטי ביותר)
-0.368	ציון תקן:

**אפיון טופוגרפי 2006**

מדד טופוגרפיה: ממוצע ציוני תקן של (א) ו-(ב)			(ב) שיפוע ממוצע, במעלות			(א) סטיית התקן של הגבהים מעל פני הים			גובה מעל פני הים, במטרים			
אשכול <sup>(2)</sup>	דירוג <sup>(1)</sup>	ערך	דירוג <sup>(1)</sup>	ציון תקן	ערך	דירוג <sup>(1)</sup>	ציון תקן	ערך	ממוצע הגבהים	טווח הגבהים	מקסימלי	מינימלי
7	141	0.56	131	0.49	6.7	162	0.64	45.8	380	216	509	293

(1) מ-1 עד 197, 1 השטוח ביותר.

(2) מ-1 עד 10, 1 השטוח ביותר.

2016

## חצור הגלילית

## נתוני ביצוע תקציב הרשות

הכנסות	אלפי ש"ח	% שינוי ראלי לעומת 2015	הוצאות	אלפי ש"ח	% שינוי ראלי לעומת 2015
סך כולל	80,627	10.0	סך כולל	81,961	14.4
<u>תקציב רגיל - סך הכל</u>	70,162	2.2	<u>תקציב רגיל - סך הכל</u>	70,104	2.6
מזה: <u>לפי ייעוד</u>			מזה: <u>לפי ייעוד</u>		
חינוך	15,134	28.2	חינוך	22,024	9.5
רווחה	8,275	3.2	רווחה	11,184	5.2
מפעל מים	-	-	רכישת מים	-	-
<u>לפי מקור:</u>			<u>לפי סוג:</u>		
עצמיות - סך הכל	28,589	-5.6	עלות עבודה - סך הכל	21,741	2.1
מזה: ארנונה (גבייה)	16,366	-4.5	מזה: חינוך	7,668	-1.0
חינוך	2,351	43.9	רווחה	1,601	-5.6
רווחה	124	46.6	<b>הוצאות לפעולות</b>	21,980	37.1
<b>השתתפות ממשלה - סך הכל</b>	41,573	8.3	<b>פירעון מלוות</b>	3,463	9.4
מזה: מענק כללי לאיזון	17,563	7.2	<b>הוצאות מימון</b>	462	-13.0
העברות והכנסות חד-פעמיות	-	-	<b>העברות והוצאות חד-פעמיות</b>	413	-91.2
לכיסוי גירעון מצטבר	-	-	<b>(כולל כיסוי גירעון מצטבר)</b>	22,045	-2.4
<b>מלווה לאיזון</b>	-	-	<b>כלליות, השתתפויות והעברות</b>	11,857	254.6
<u>תקציב בלתי רגיל - סך הכל</u>	10,465	125.4	<u>תקציב בלתי רגיל - סך הכל</u>	11,857	254.6
מזה: השתתפות בעלי נכסים	-	-	עבודות פיתוח	10,705	..
השתתפות משרדי ממשל	7,390	249.7	העברת מלוות	835	-30.1
מלוות	835	-30.1	אחר	317	72.2
<b>עודף/גירעון בתקציב הרגיל (אלפי ש"ח)</b>					
תקציבי		58	מצטבר בסוף שנה		-1,724
שנתי		58			

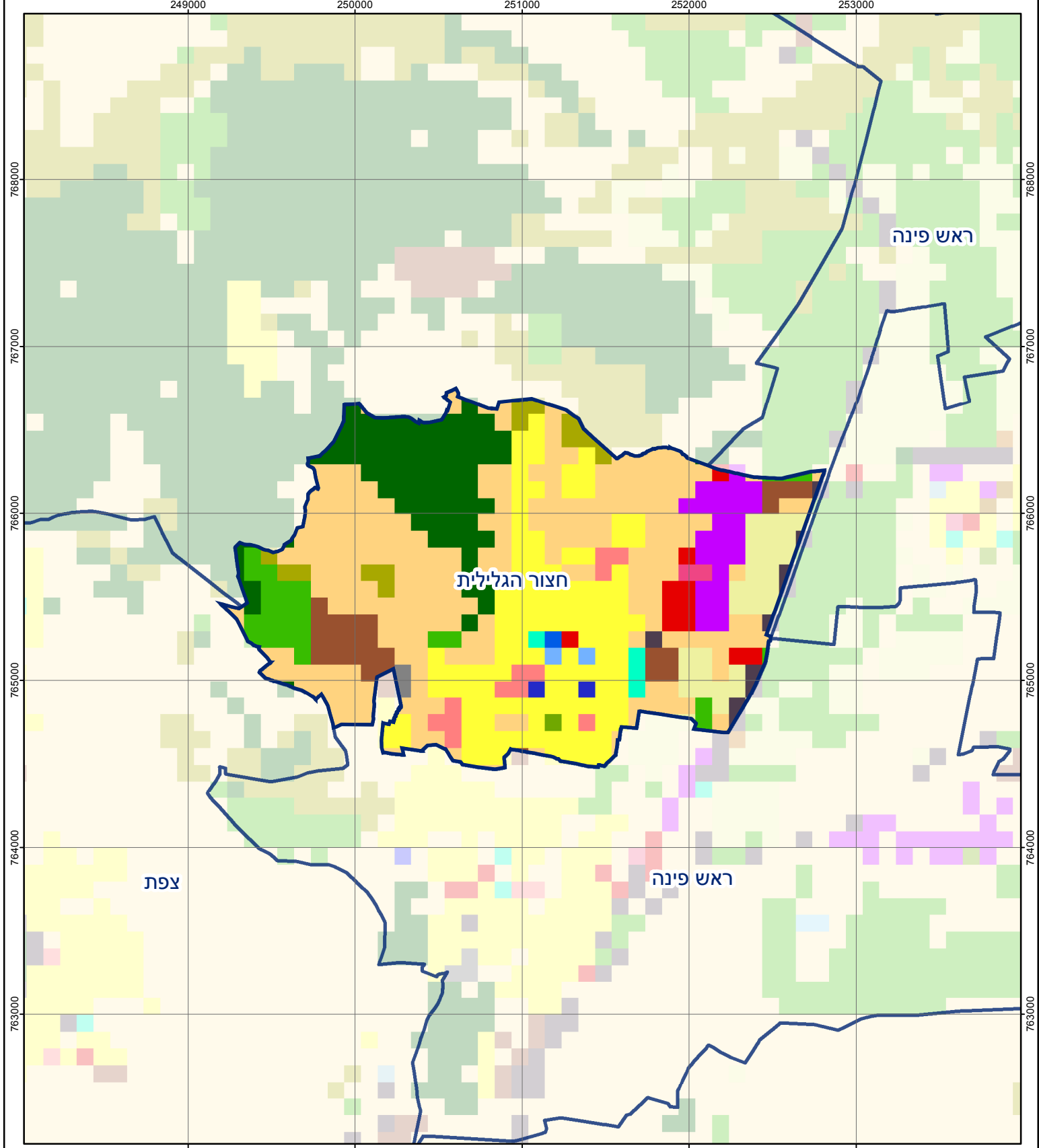
## חיוב ארנונה\* לפי סוג נכס (2015 ו-2016)

סוג הנכס	שטחים באלפי מ"ר		סה"כ חיוב באלפי ש"ח	
	2015	2016	2015	2016
<b>סך הכל</b>	625.4	637.4	22,314	23,463
מגורים	303.9	312.6	10,762	11,201
משרדים, שירותים ומסחר	78.7	82.0	5,841	6,407
תעשייה ומלאכה	85.6	78.2	3,046	2,872
בנקים וחברות ביטוח	0.7	0.9	471	568
בתי מלון	4.3	4.4	259	271
חניונים	-	-	-	-
קרקע תפוסה	-	-	-	-
קרקע תפוסה במפעל עתיר שטח	149.1	156.4	1833.000.0	2,041.0
קרקע חקלאית	-	-	-	-
מבנה חקלאי	-	-	-	-
יתר סוגי הנכסים	0.0	0.0	-	-

\* חיובי ארנונה מתייחסים לנתונים בתחילת שנה, ואינם כוללים את השינויים בסכומי המס בשל הצמדה ואת הגידול הטבעי שחל במהלך השנה כתוצאה מתוספת נכסים.

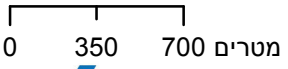
## גביית ארנונה - 2016

למגורים	אלפי ש"ח	% שינוי ראלי לעומת 2015
7,667	4.7	58.4
לא למגורים	אלפי ש"ח	8,699



## חצור הגלילית

סוג רשות: מועצה מקומית  
 2034 סמל יישוב:



### מפת התמצאות



שימושי קרקע:		
כרייה וחציבה	מסחר ומגורים במרכז עירוני	חינוך והשכלה
גופי מים	תחבורה	בריאות ורווחה
גינות לנוי פארק ציבורי	מסחר ומשרדים	שירותי דת
יער וחורש	תעשייה	חירום והצלה
מטעים	מכלולי תשתית	שירותי מנהל ציבורי
גידולי שדה	שירות לציבור ללא אפיון	בתי עלמין
שיחים בתה ועשבוני	מגורים	תרבות פנאי וספורט
קרקע וסלע	מבנים חקלאיים	מלונאות ואירוח כפרי