

2016

באקה אל-גרביה

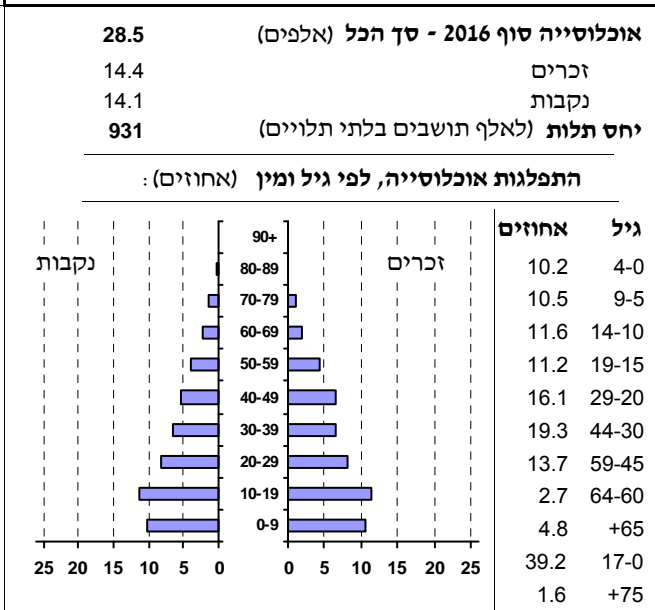
כללי

אחוזים	אלפים	קבוצת אוכלוסייה ודת
100.0	28.5	סך הכל
100.0		ערבים
100.0		מוסלמים

סמל: 6000 מחוז: חיפה  
 מעמד מוניציפלי: עירייה  
 שנת קבלת מעמד מוניציפלי: ..  
 מספר חברי מועצה: 15  
 סמל ושם ועדת תכנון ובנייה: 354 עירון  
 מרחק מגבול מחוז תל אביב (2015) (ק"מ): 38.9  
 מרחב ימי, רשויות הגובלות בחוף הים: 0

דמוגרפיה

1.4	אחוז גידול האוכלוסייה (לעומת שנה קודמת)
559	לידות חי
134	פטירות
425	ריבוי טבעי - סך הכל
15.0	שיעור לאלף תושבים 2016-2015
3.2	פטירות תינוקות (ממוצע 2016-2012)
(4.1)	שיעור לאלף לידות חי 2016-2012
37	מאזן הגירה - סך הכל



הגירה פנימית, לפי מין וגיל

גיל				מין		סך הכל	
+65	64-30	29-15	עד 14	נקבות	זכרים		
-	46	110	65	153	68	221	נכנסים
-	42	99	60	147	54	201	יוצאים

שכר ורווחה

מקבלי קצבאות בגין ילדים (סוף שנה)				מקבלי:	
מספר ילדים במשפחה				152	דמי אבטלה - סך הכל (ממוצע חודשי)
+5	4-3	2-1	סך הכל	92	מזה: גברים
				-	הכשרה מקצועית
273	2,194	3,064	5,531	42	גיל ממוצע (לא כולל חיילים)
1,465	7,340	4,666	13,471	114	דמי אבטלה ממוצעים ליום (ש"ח)
<b>נתוני 2015</b>				1,454	קצבאות זקנה ושירים (סוף שנה)
שכר חודשי ממוצע של שכיר במשך השנה				16.8	מזה: אחוז מקבלי השלמת הכנסה
% שינוי ראלי לעומת שנה קודמת		ש"ח		880	גמלת הבטחת הכנסה (נפשות, במשך השנה)
2.7	6,191	סך הכל		353	גמלאות (סוף שנה): סיעוד
2.6	7,320	גברים		896	נכות כללית
4.5	4,473	נשים		167	ניידות
10,240	מספר השכירים			130	נכות מעבודה ותלויים
47.1	אחוז השכירים המשתכרים עד שכר מינימום				מבוטחים בקופות חולים
0.3657	מדד אי-השוויון - שכירים (מדד גיני, 0 שוויון מלא)			28,113	סך הכל (סוף שנה)
943	מספר העצמאים			74.7	באחוזים: כללית
9,025	הכנסה חודשית ממוצעת של עצמאי במשך השנה (ש"ח)			2.5	מכבי
13.6	אחוז שינוי ראלי לעומת שנה קודמת			11.9	מאוחדת
41.4	אחוז העצמאים המשתכרים עד מחצית השכר הממוצע			10.9	לאומית

2016

באקה אל-גרביה

מים

3,205	תקבולים (אלפי מ"ק)	
408	פחת (אלפי מ"ק)	
12.7	אחוז הפחת מסך כל תקבולי המים צריכה, לפי ייעוד	
אחוז מסך הכל	אלפי מ"ק	
100.0	2,797	סך הכל
100.0	2,797	ביתית (וכל צריכה אחרת)
-	-	חקלאית
צריכה ביתית (וכל צריכה אחרת), לפי ייעוד		
מ"ק לנפש	אחוז	אלפי מ"ק
70.0	100.0	2,797
58.2	83.1	2,323
3.1	4.5	126
0.4	0.5	15
2.2	3.2	89
2.3	3.3	93

ילדים בגנים של משרד החינוך תשע"ה 2015/16				
סך הכל	גיל 3	גיל 4	גיל 5	גיל 6
1,764	548	585	597	34

תשע"ו 2015/16	בתי ספר	כיתות	תלמידים	ממוצע תלמידים לכיתה
סך הכל	15	291	7,947	27
יסודי (כולל מיוחד)	9	140	3,660	26
על-יסודי	10	151	4,287	28
חטיבת ביניים	3	55	1,766	32
תיכון	7	96	2,521	26
זכאים לתעודת בגרות מבין תלמידי כיתות יב (אחוזים):				
סך הכל	57.7			
עמדו בדרישות הסף של האוניברסיטאות	40.5			

תחבורה

10,713	כלי רכב מנועיים - סך הכל
8,338	מזה: מכוניות פרטיות
9.4	גיל ממוצע של מכונית פרטית (שנים)
20	תאונות דרכים עם נפגעים (ת"ד) - סך הכל
0.7	שיעור ל-1,000 תושבים
1.9	שיעור ל-1,000 כלי רכב

תשתיות ושירותים עירוניים

גמר	התחלה	
		סלילת כבישים חדשים, הרחבה ושיקום של כבישים
0.5	0.5	אורך (ק"מ)
11.3	11.3	שטח (אלפי מ"ר)
0.0	0.0	הנחת צינורות: מים (ק"מ)
1.4	1.4	ביוב (ק"מ)
0.0	0.0	תיעול (ק"מ)

פסולת

1.5	פסולת מוצקה ביתית, מסחרית וגזם (ק"ג ליום לנפש)
8.7	אחוז מחזור:

בנייה ודיור

גמר בנייה	התחלת בנייה	
19.4	8.9	שטח - סך הכל (אלפי מ"ר)
14.5	8.4	מזה: למגורים (אלפי מ"ר)
67	41	מספר דירות
מספר דירות למגורים לפי מרשם מבנים ודירות 6,170		

שטח וצפיפות

9.18	שטח (קמ"ר):
3,152.1	צפיפות לקמ"ר:

שימושי קרקע 2013

אחוז	קמ"ר	
100.0	9.06	סך הכל שטח שיפוט
50.9	4.61	מגורים
1.2	0.11	חינוך והשכלה
0.2	0.02	בריאות ורווחה
0.8	0.07	שירותים ציבוריים
0.8	0.07	תרבות, פנאי, נופש וספורט
3.9	0.35	מסחר ומשרדים
0.9	0.08	תעשייה
1.1	0.10	תשתית ותחבורה
1.3	0.12	מבנים חקלאיים
-	-	גינון לנוי פארק ציבורי
4.2	0.38	יער וחורש
11.8	1.07	מטעים
6.6	0.60	גידול שדה
16.3	1.48	שטח פתוח אחר
5,879	(נפשות לקמ"ר)	צפיפות אוכלוסייה לשטח בנוי למגורים
27.1		אוכלוסייה סוף 2013 - סך הכל (אלפים)

**2016**

**באקה אל-גרביה**

**מדד פריפריאליות 2015**

5	אשכול: (מ-1 עד 10, 1 הפריפריאלי ביותר)
0.460	ערך מדד:
170	דירוג: (מ-1 עד 255, 1 הפריפריאלי ביותר)
160	דירוג לפי מרכיבי המדד:
160	מדד נגישות פוטנציאלית: (מ-1 עד 255, 1 הנגישות הנמוכה ביותר)
176	קרבה לגבול מחוז תל אביב: (מ-1 עד 255, 1 המרוחק ביותר)

**מדד חברתי-כלכלי 2013**

3	אשכול: (מ-1 עד 10, 1 הנמוך ביותר)
-0.736	ערך מדד:
77	דירוג: (מ-1 עד 255, 1 הנמוך ביותר)

**מדד קומפקטיות 2006**

..	אשכול: (מ-1 עד 10, 1 הקומפקטי ביותר)
..	דירוג: (מ-1 עד 197, 1 הקומפקטי ביותר)
..	ציון תקן:

**אפיון טופוגרפי 2006**

מדד טופוגרפיה: ממוצע ציוני תקן של (א) ו-(ב)			(ב) שיפוע ממוצע, במעלות			(א) סטיית התקן של הגבהים מעל פני הים			גובה מעל פני הים, במטרים			
אשכול <sup>(2)</sup>	דירוג <sup>(1)</sup>	ערך	דירוג <sup>(1)</sup>	ציון תקן	ערך	דירוג <sup>(1)</sup>	ציון תקן	ערך	ממוצע הגבהים	טווח הגבהים	מקסימלי	מינימלי
-	-	-	-	-	-	-	-	-	-	-	-	-

(1) מ-1 עד 197, 1 השטוח ביותר.

(2) מ-1 עד 10, 1 השטוח ביותר.

2016

באקה אל-גרביה

נתוני ביצוע תקציב הרשות

הכנסות	אלפי ש"ח	% שינוי ראלי לעומת 2015	הוצאות	אלפי ש"ח	% שינוי ראלי לעומת 2015
סך כולל	162,611	-8.6	סך כולל	161,045	-11.5
<u>תקציב רגיל - סך הכל</u>	148,931	8.4	<u>תקציב רגיל - סך הכל</u>	148,761	8.4
מזה: לפי ייעוד			מזה: לפי ייעוד		
חינוך	59,798	15.3	חינוך	65,677	14.7
רווחה	12,888	3.9	רווחה	17,754	7.7
מפעל מים	1,170	-8.0	רכישת מים	-	-
לפי מקור:			לפי סוג:		
עצמיות - סך הכל	56,183	12.2	עלות עבודה - סך הכל	67,133	7.2
מזה: ארנונה (גבייה)	30,159	13.0	מזה: חינוך	44,635	15.6
חינוך	508	30.2	רווחה	5,328	6.5
רווחה	193	110.8	הוצאות לפעולות	27,033	11.4
השתתפות ממשלה - סך הכל	92,748	6.3	פירעון מלוות	7,458	615.9
מזה: מענק כללי לאיזון	17,916	-16.9	הוצאות מימון	263	9.2
העברות והכנסות חד-פעמיות	300	-41.3	העברות והוצאות חד-פעמיות	2,954	-39.8
לכיסוי גירעון מצטבר	-	-	(כולל כיסוי גירעון מצטבר)	43,920	-0.7
מלווה לאיזון	-	-	כלליות, השתתפויות והעברות	12,284	-72.6
<u>תקציב בלתי רגיל - סך הכל</u>	13,680	-66.3	<u>תקציב בלתי רגיל - סך הכל</u>	12,284	-72.6
מזה: השתתפות בעלי נכסים	-	-	עבודות פיתוח	7,719	-80.4
השתתפות משרדי ממשלה	10,105	1.2	העברת מלוות	-	-
מלוות	-	-	אחר	4,565	-14.7

מצטבר בסוף שנה -9,301

170

השנה

השנה ללא קבלת מלוות לאיזון 170

עודף/גירעון בתקציב הרגיל (אלפי ש"ח)

חיוב ארנונה\* לפי סוג נכס (2015 ו-2016)

סוג הנכס	שטחים באלפי מ"ר		סה"כ חיוב באלפי ש"ח	
	2016	2015	2016	2015
סך הכל	1,436.1	52,323	1,373.7	50,209
מגורים	1,091.0	37,816	1,058.0	37,125
משרדים, שירותים ומסחר	133.9	9,881	118.4	8,891
תעשייה ומלאכה	41.7	2,756	38.6	2,495
בנקים וחברות ביטוח	1.0	563	0.9	471
בתי מלון	-	-	-	-
חניונים	-	-	-	-
קרקע תפוסה	88.1	1,163	77.5	1,082
קרקע תפוסה במפעל עתיר שטח	-	-	-	-
אדמה חקלאית	14.3	-	14.3	-
מבנה חקלאי	66.1	144	66.1	145
אדמת בניין	-	-	-	-
מגורים שאינם בשימוש	-	-	-	-
מערכת סולרית שאינה על גג נכס	-	-	-	-
קרקע תפוסה למערכת סולרית	-	-	-	-
יתר סוגי הנכסים	0.0	-	0.0	-

\* חיובי ארנונה מתייחסים לנתונים בתחילת שנה, ואינם כוללים את השינויים בסכומי המס בשל הצמדה ואת הגידול הטבעי שחל במהלך השנה כתוצאה מתוספת נכסים.

גביית ארנונה - 2016

למגורים	אלפי ש"ח	% שינוי ראלי לעומת 2015
לא למגורים <td>אלפי ש"ח <td>יחס גבייה ב-% לכלל החיובים</td> </td>	אלפי ש"ח <td>יחס גבייה ב-% לכלל החיובים</td>	יחס גבייה ב-% לכלל החיובים
	21,285	14.6
	8,874	54.6

202000

204000

206000

704000

704000

702000

702000

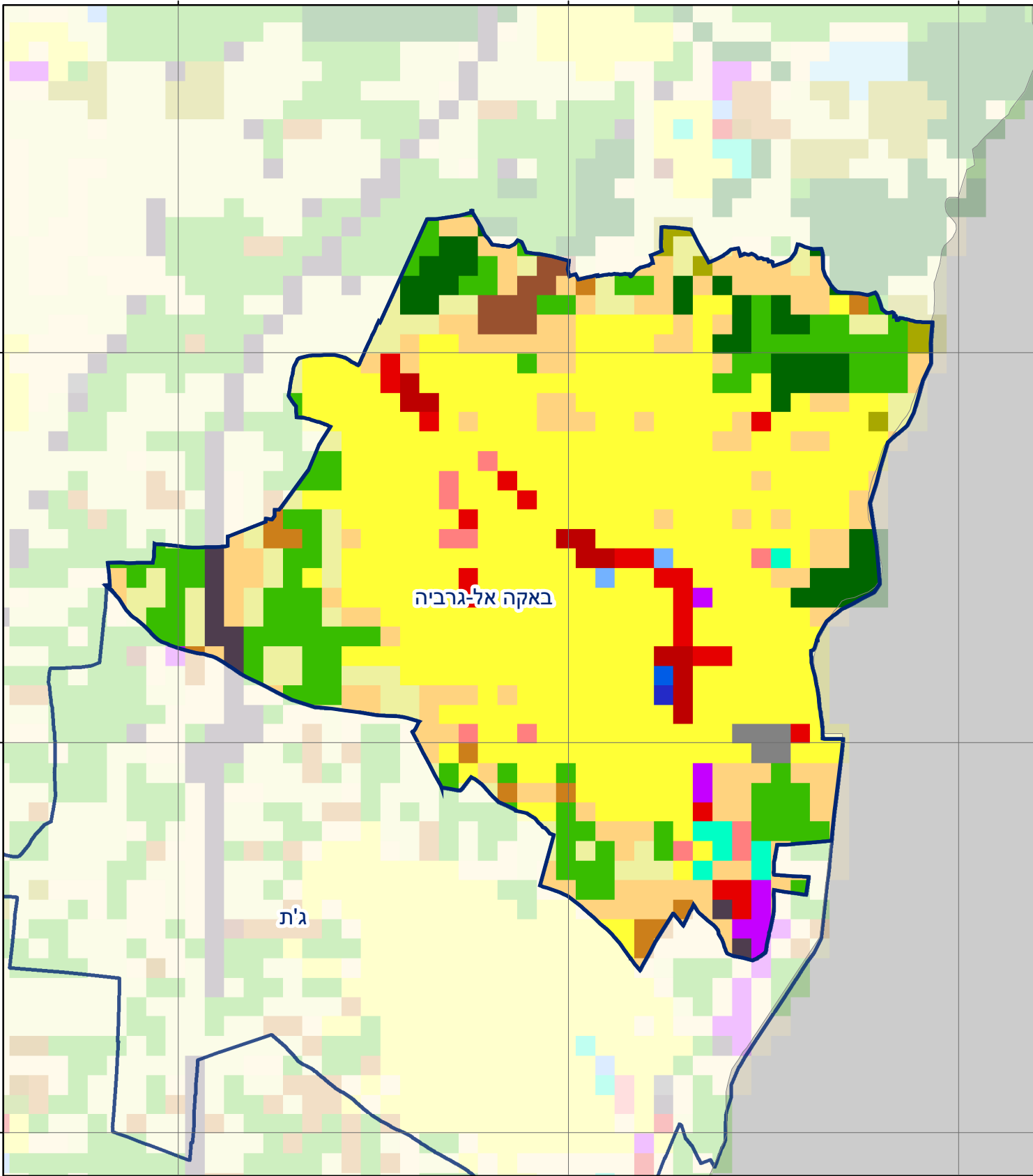
700000

700000

202000

204000

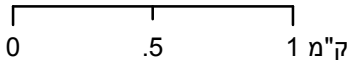
206000



# באקה אל-גרביה

סוג רשות: עירייה

סמל יישוב: 6000



## מפת התמצאות



שימושי קרקע:	
כרייה וחציבה	מסחר ומגורים במרכז עירוני
גופי מים	תחבורה
גינון לנוי פארק ציבורי	מסחר ומשרדים
יער וחורש	תעשייה
מטעים	מכלולי תשתית
גידולי שדה	שירות לציבור ללא אפיון
שיחים בתה ועשבוני	מגורים
קרקע וסלע	מבנים חקלאיים
חינוך והשכלה	בריאות ורווחה
שירותי דת	חירום והצלה
שירותי מנהל ציבורי	בתי עלמין
תרבות פנאי וספורט	מלונאות ואירוח כפרי