

2016

טורעאן

כללי

אחוזים	אלפים	קבוצת אוכלוסייה ודת
100.0	13.5	סך הכל
100.0		ערבים
88.5		מוסלמים
11.5		נוצרים
..		דרוזים

סמל: 0498 מחוז: הצמון
 מעמד מוניציפלי: מועצה מקומית
 שנת קבלת מעמד מוניציפלי: 1959
 מספר חברי מועצה: 11
 סמל ושם ועדת תכנון ובנייה: 251 הגליל המזרחי
 מרחק מגבול מחוז תל אביב (2015) (ק"מ): 98.5
 מרחב ימי, רשויות הגובלות בחוף הים: 0

דמוגרפיה

אחוז גידול האוכלוסייה (לעומת שנה קודמת) 1.0

לידות חי 269

פטירות 25

ריבוי טבעי - סך הכל 244
 שיעור לאלף תושבים 2016-2015 18.2

פטירות תינוקות (ממוצע 2016-2012) 0.8
 שיעור לאלף לידות חי 2016-2012 ..

מאזן הגירה - סך הכל -23

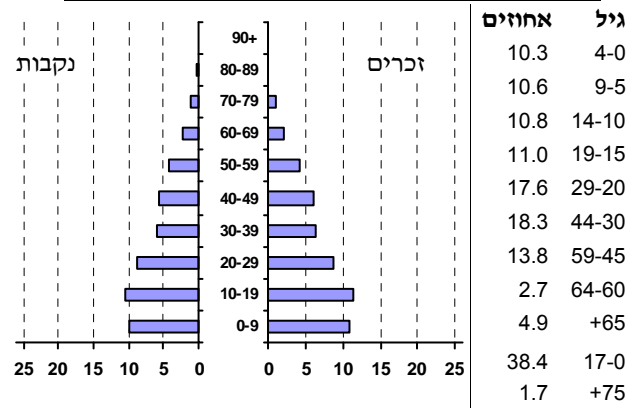
אוכלוסייה סוף 2016 - סך הכל (אלפים) 13.5

זכרים 6.9

נקבות 6.6

יחס תלות (לאחר תושבים בלתי תלויים) 907

התפלגות אוכלוסייה, לפי גיל ומין (אחוזים):



הגירה פנימית, לפי מין וגיל

גיל				מין		סך הכל	
+65	64-30	29-15	עד 14	נקבות	זכרים		
-	16	50	24	72	18	90	נכנסים
..	22	57	31	79	32	111	יוצאים

שכר ורווחה

מקבלי קצבאות בגין ילדים (סוף שנה)				מקבלי:	
מספר ילדים במשפחה				64	דמי אבטלה - סך הכל (ממוצע חודשי)
+5	4-3	2-1	סך הכל	42	מזה: גברים
124	861	1,122	2,107	-	הכשרה מקצועית
660	2,894	1,729	5,283	43	גיל ממוצע (לא כולל חיילים)
נתוני 2015				108	דמי אבטלה ממוצעים ליום (ש"ח)
שכר חודשי ממוצע של שכיר במשך השנה				658	קצבאות זקנה ושאימים (סוף שנה)
% שינוי ראלי לעומת שנה קודמת		ש"ח		25.1	מזה: אחוז מקבלי השלמת הכנסה
4.1	5,581	סך הכל		962	גמלת הבטחת הכנסה (נפשות, במשך השנה)
3.9	6,324	גברים		114	גמלאות (סוף שנה): סיעוד
4.5	4,329	נשים		354	נכות כללית
4,783	מספר השכירים			43	ניידות
52.8	אחוז השכירים המשתכרים עד שכר מינימום			26	נכות מעבודה ותלויים
0.3774	מדד אי-השוויון - שכירים (מדד גיני, 0 שוויון מלא)			מבוטחים בקופות חולים	
522	מספר העצמאים			13,849	סך הכל (סוף שנה)
11,255	הכנסה חודשית ממוצעת של עצמאי במשך השנה (ש"ח)			65.3	באחוזים: כללית
6.3	אחוז שינוי ראלי לעומת שנה קודמת			32.9	מכבי
29.7	אחוז העצמאים המשתכרים עד מחצית השכר הממוצע			1.6	מאוחדת
				0.2	לאומית

2016

טורעאן

מדד פריפריאליות 2015

4	אשכול: (מ-1 עד 10, 1 הפריפריאלי ביותר)
-0.324	ערך מדד:
83	דירוג: (מ-1 עד 255, 1 הפריפריאלי ביותר)
89	דירוג לפי מרכיבי המדד:
	מדד נגישות פוטנציאלית:
	(מ-1 עד 255, 1 הנגישות הנמוכה ביותר)
76	קרבה לגבול מחוז תל אביב:
	(מ-1 עד 255, 1 המרוחק ביותר)

מדד חברתי-כלכלי 2013

3	אשכול: (מ-1 עד 10, 1 הנמוך ביותר)
-0.860	ערך מדד:
55	דירוג: (מ-1 עד 255, 1 הנמוך ביותר)

מדד קומפקטיות 2006

3	אשכול: (מ-1 עד 10, 1 הקומפקטי ביותר)
57	דירוג: (מ-1 עד 197, 1 הקומפקטי ביותר)
-0.655	ציון תקן:

אפיון טופוגרפי 2006

מדד טופוגרפיה: ממוצע ציוני תקן של (א) ו-(ב)			(ב) שיפוע ממוצע, במעלות			(א) סטיית התקן של הגבהים מעל פני הים			גובה מעל פני הים, במטרים			
אשכול ⁽²⁾	דירוג ⁽¹⁾	ערך	דירוג ⁽¹⁾	ציון תקן	ערך	דירוג ⁽¹⁾	ציון תקן	ערך	ממוצע הגבהים	טווח הגבהים	מקסימלי	מינימלי
5	114	0.04	114	0.24	5.9	111	-0.15	24.9	230	125	320	194

(1) מ-1 עד 197, 1 השטוח ביותר.

(2) מ-1 עד 10, 1 השטוח ביותר.

2016

טורעאן

נתוני ביצוע תקציב הרשות

הכנסות	אלפי ש"ח	% שינוי ראלי לעומת 2015	הוצאות	אלפי ש"ח	% שינוי ראלי לעומת 2015
סך כולל	87,515	6.0	סך כולל	83,083	15.5
<u>תקציב רגיל - סך הכל</u>	69,808	10.6	<u>תקציב רגיל - סך הכל</u>	68,135	11.4
מזה: <u>לפי ייעוד</u>			מזה: <u>לפי ייעוד</u>		
חינוך	16,181	18.1	חינוך	18,297	21.6
רווחה	7,941	21.0	רווחה	10,937	21.3
מפעל מים	48	-18.2	רכישת מים	-	-
<u>לפי מקור:</u>			<u>לפי סוג:</u>		
עצמיות - סך הכל	28,335	7.5	עלות עבודה - סך הכל	18,351	14.2
מזה: ארנונה (גבייה)	12,384	0.0	מזה: חינוך	7,991	27.3
חינוך	476	45.4	רווחה	1,328	5.1
רווחה	11	-	הוצאות לפעולות	12,203	19.1
השתתפות ממשלה - סך הכל	41,473	12.8	פירעון מלוות	2,429	28.4
מזה: מענק כללי לאיזון	14,325	6.7	הוצאות מימון	137	-10.6
העברות והכנסות חד-פעמיות	-	-	העברות והוצאות חד-פעמיות (כולל כיסוי גירעון מצטבר)	6,921	-3.4
לכיסוי גירעון מצטבר	-	-	כלליות, השתתפויות והעברות	28,094	9.7
מלווה לאיזון	-	-	<u>תקציב בלתי רגיל - סך הכל</u>	14,948	38.6
<u>תקציב בלתי רגיל - סך הכל</u>	17,707	-8.9	עבודות פיתוח	11,107	18.3
מזה: השתתפות בעלי נכסים	-	-	העברת מלוות	-	-
השתתפות משרדי ממשל	3,653	-58.8	אחר	3,841	174.8
מלוות	2,500	-			
<p>עודף/גירעון בתקציב הרגיל (אלפי ש"ח) תקציבי שנת 1,673 מצטבר בסוף שנה 1,674</p>					

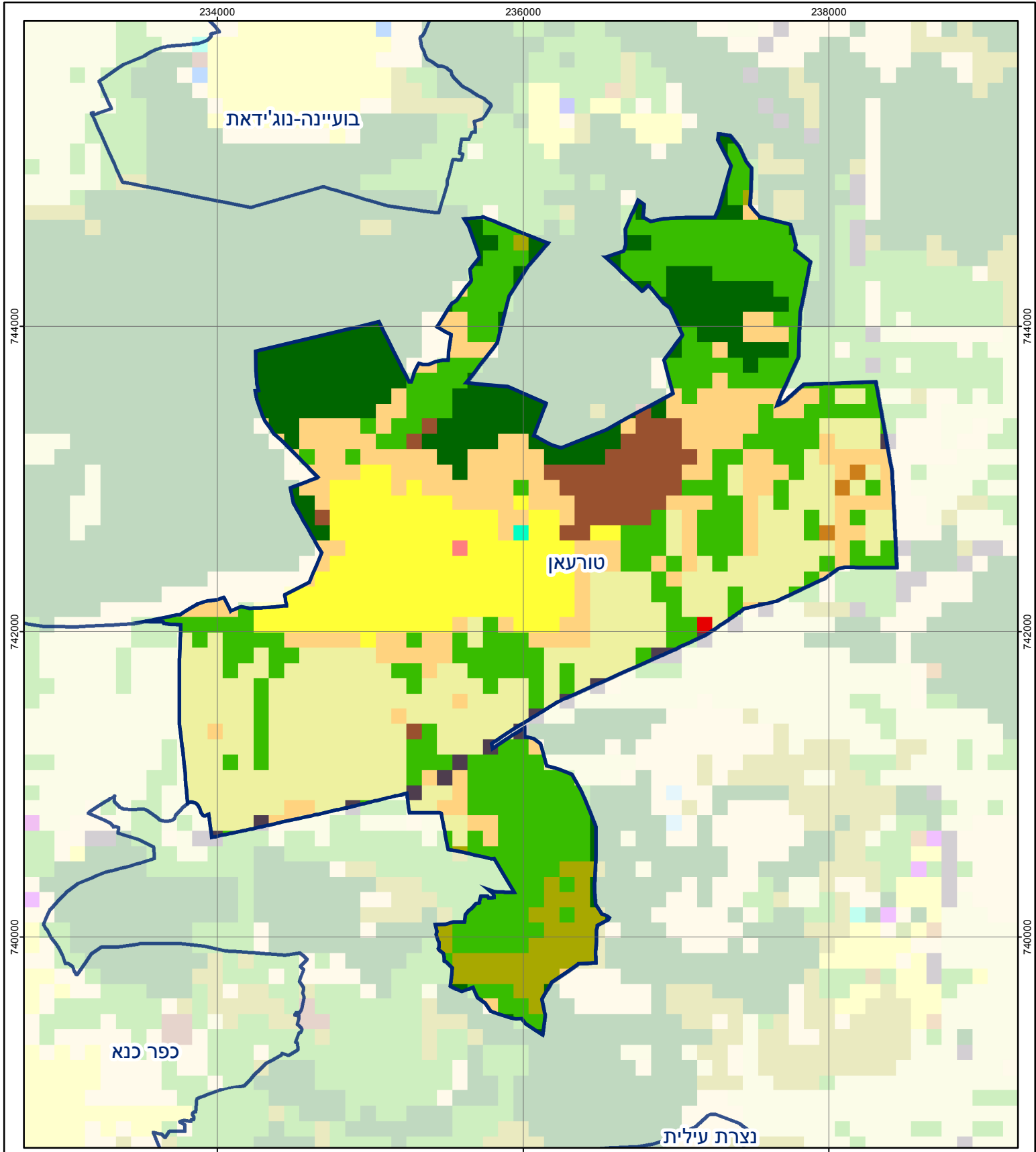
חיוב ארנונה* לפי סוג נכס (2015 ו-2016)

סוג הנכס	שטחים באלפי מ"ר		סה"כ חיוב באלפי ש"ח	
	2015	2016	2015	2016
סך הכל	768.8	781.8	19,238	20,324
מגורים	412.5	417.2	13,582	13,914
משרדים, שירותים ומסחר	17.4	17.4	1,141	1,165
תעשייה ומלאכה	3.4	7.1	210	466
בנקים וחברות ביטוח	0.5	0.5	198	201
בתי מלון	-	-	-	-
חניונים	-	-	-	-
קרקע תפוסה	237.0	210.0	2,243	2,002
קרקע תפוסה במפעל עתיר שטח	-	-	-	-
קרקע חקלאית	-	-	-	-
מבנה חקלאי	0.1	0.1	2	2
יתר סוגי הנכסים	98.0	129.6	1,862	2,574

* חיובי ארנונה מתייחסים לנתונים בתחילת שנה, ואינם כוללים את השינויים בסכומי המס בשל הצמדה ואת הגידול הטבעי שחל במהלך השנה כתוצאה מתוספת נכסים.

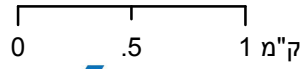
גביית ארנונה - 2016

למגורים	אלפי ש"ח	6,424
	% שינוי ראלי לעומת 2015	1.1
לא למגורים	יחס גבייה ב-% לכלל החיובים	31.9
	אלפי ש"ח	5,960



טורעאן

סוג רשות: מועצה מקומית
 סמל יישוב: 498



מפת התמצאות



שימושי קרקע:		
כרייה וחציבה	מסחר ומגורים במרכז עירוני	חינוך והשכלה
גופי מים	תחבורה	בריאות ורווחה
גינון לנוי פארק ציבורי	מסחר ומשרדים	שירותי דת
יער וחורש	תעשייה	חירום והצלה
מטעים	מכלולי תשתית	שירותי מנהל ציבורי
גידולי שדה	שירות לציבור ללא אפיון	בתי עלמין
שיחים בתה ועשבוני	מגורים	תרבות פנאי וספורט
קרקע וסלע	מבנים חקלאיים	מלונאות ואירוח כפרי