

2016

יבנאל

כללי

אחוזים	אלפים	קבוצת אוכלוסייה ודת
100.0	4.2	סך הכל
99.9		יהודים ואחרים
98.0		יהודים

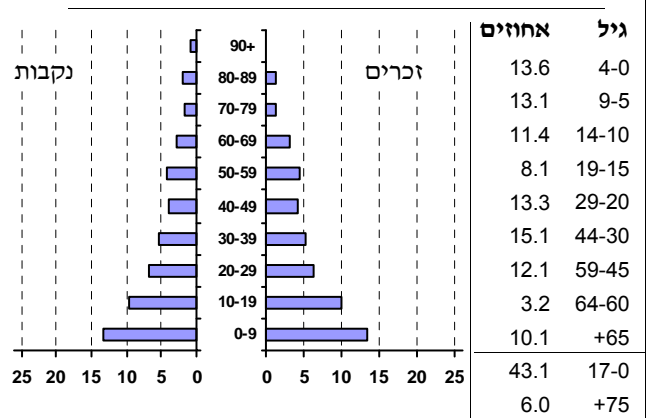
סמל: 0046 מחוז: הצפון
 מעמד מוניציפלי: מועצה מקומית
 שנת קבלת מעמד מוניציפלי: 1951
 מספר חברי מועצה: 9
 סמל ושם ועדת תכנון ובנייה: 251 הגליל המזרחי
 מרחק מגבול מחוז תל אביב (2015) (ק"מ): 101.1
 מרחב ימי, רשויות הגובלות בחוף הים: 0

דמוגרפיה

אחוז גידול האוכלוסייה (לעומת שנה קודמת) 2.3
 לידות חי 114
 פטירות 22
 ריבוי טבעי - סך הכל 92
 שיעור לאלף תושבים 2016-2015 22.2
 פטירות תינוקות (ממוצע 2016-2012) 1.2
 שיעור לאלף לידות חי 2016-2012 (10.8)
 מאזן הגירה - סך הכל -21
 עולים בהשתקעות ראשונה 10
 גיל (אחוזים): 17-0 60.0
 44-18 20.0
 64-45 0.0
 +65 20.0
 אחוז עולי 1990+ מסך האוכלוסייה 6.6

אוכלוסייה סוף 2016 - סך הכל (אלפים) 4.2
 זכרים 2.1
 נקבות 2.1
 יחס תלות (לא לפי תושבים בלתי תלויים) 1,287

התפלגות אוכלוסייה, לפי גיל ומין (אחוזים):



הגירה פנימית, לפי מין וגיל

גיל				מין		סך הכל	
+65	64-30	29-15	עד 14	נקבות	זכרים		
7	41	32	41	56	65	121	נכנסים
12	56	43	34	78	67	145	יוצאים

שכר ורווחה

מקבלי קצבאות בגין ילדים (סוף שנה)				מקבלי:	
מספר ילדים במשפחה				31	דמי אבטלה - סך הכל (ממוצע חודשי)
+5	4-3	2-1	סך הכל	14	מזה: גברים
				..	הכשרה מקצועית
119	203	245	567	37	גיל ממוצע (לא כולל חיילים)
736	687	376	1,799	104	דמי אבטלה ממוצעים ליום (ש"ח)
נתוני 2015				278	קצבאות זקנה ושאיירים (סוף שנה)
שכר חודשי ממוצע של שכיר במשך השנה				8.6	מזה: אחוז מקבלי השלמת הכנסה
% שינוי ראלי לעומת שנה קודמת		ש"ח		497	גמלת הבטחת הכנסה (נפשות, במשך השנה)
סך הכל		6,131		64	גמלאות (סוף שנה): סיעוד
גברים		7,147		165	נכות כללית
נשים		5,122		21	ניידות
מספר השכירים				11	נכות מעבודה ותלויים
אחוז השכירים המשתכרים עד שכר מינימום 54.7				מבוטחים בקופות חולים	
מדד אי-השוויון - שכירים (מדד גיני, 0 שוויון מלא) 0.4581				3,982	סך הכל (סוף שנה)
מספר העצמאים 144				47.6	באחוזים: כללית
הכנסה חודשית ממוצעת של עצמאי במשך השנה (ש"ח) 7,143				3.1	מכבי
אחוז שינוי ראלי לעומת שנה קודמת -3.7				2.1	מאוחדת
אחוז העצמאים המשתכרים עד מחצית השכר הממוצע 54.2				47.1	לאומית

2016

יבנאל

מים

צריכה ביתית (וכל צריכה אחרת), לפי ייעוד			תקבולים (אלפי מ"ק)	
מ"ק לנפש	אחוז	אלפי מ"ק	פחת (אלפי מ"ק)	
86.4	100.0	362	2,911	
64.3	74.4	269	28	
7.0	8.1	29	1.0	
9.3	10.7	39	אחוז הפחת מסך כל תקבולי המים	
1.7	1.9	7	צריכה, לפי ייעוד	
-	-	-	סך הכל	
			אחוז מסך הכל	אלפי מ"ק
			100.0	2,883
			12.5	362
			87.5	2,521

בנייה ודירור

חינוך

גמר בנייה	התחלת בנייה	ילדים בגנים של משרד החינוך תשע"ו 2015/16				
		שטח - סך הכל (אלפי מ"ר)	גיל 6	גיל 5	גיל 4	גיל 3
6.1	5.5	מזה: למגורים (אלפי מ"ר)	14	106	119	100
5.0	5.5	מספר דירות	339			
24	24	מספר דירות למגורים לפי מרשם מבנים ודירות	1,071			
		תמוצע תלמידים לכיתה	כיתות	בתי ספר	תשע"ו 2015/16	
1,281	כלי רכב מנועיים - סך הכל	15	54	6	סך הכל	
1,049	מזה: מכוניות פרטיות	16	46	4	יסודי (כולל מיוחד)	
8.2	גיל ממוצע של מכונית פרטית (שנים)	12	8	..	על-יסודי	
3	תאונות דרכים עם נפגעים (ת"ד) - סך הכל	0	0	..	חטיבת ביניים	
0.7	שיעור ל-1,000 תושבים	12	8	..	תיכון	
2.4	שיעור ל-1,000 כלי רכב	זכאים לתעודת בגרות מבין תלמידי כיתות יב (אחוזים):				
		סך הכל				
		עמדו בדרישות הסף של האוניברסיטאות				

תחבורה

שימושי קרקע 2013

פסולת מוצקה ביתית, מסחרית וגזם (ק"ג ליום לנפש)	פסולת מוצקה ביתית, מסחרית וגזם	אחוז	קמ"ר	סך הכל שטח שיפוט מגורים
1.6	אחוז מחזור:	100.0	31.21	מגורים
51.1		4.4	1.37	חינוך והשכלה
		0.1	0.03	בריאות ורווחה
		-	-	שירותים ציבוריים
		0.2	0.06	תרבות, פנאי, נופש וספורט
		0.1	0.03	מסחר ומשרדים
		0.1	0.02	תעשייה
		0.4	0.14	תשתית ותחבורה
		1.0	0.31	מבנים חקלאיים
		-	-	גינון לנוי פארק ציבורי
		12.7	3.97	יער וחורש
		12.8	3.99	מטעים
		43.5	13.59	גידול שדה
		24.7	7.69	שטח פתוח אחר
		2,920		צפיפות אוכלוסייה לשטח בנוי למגורים (נפשות לקמ"ר)
		4.0		אוכלוסייה סוף 2013 - סך הכל (אלפים)

שטח וצפיפות

2016

יבנאל

מדד פריפריאליות 2015

3	אשכול: (מ-1 עד 10, 1 הפריפריאלי ביותר)
-0.637	ערך מדד:
45	דירוג: (מ-1 עד 255, 1 הפריפריאלי ביותר)
40	דירוג לפי מרכיבי המדד:
40	מדד נגישות פוטנציאלית: (מ-1 עד 255, 1 הנגישות הנמוכה ביותר)
70	קרבה לגבול מחוז תל אביב: (מ-1 עד 255, 1 המרוחק ביותר)

מדד חברתי-כלכלי 2013

3	אשכול: (מ-1 עד 10, 1 הנמוך ביותר)
-0.741	ערך מדד:
75	דירוג: (מ-1 עד 255, 1 הנמוך ביותר)

מדד קומפקטיות 2006

7	אשכול: (מ-1 עד 10, 1 הקומפקטי ביותר)
137	דירוג: (מ-1 עד 197, 1 הקומפקטי ביותר)
0.531	ציון תקן:

אפיון טופוגרפי 2006

מדד טופוגרפיה: ממוצע ציוני תקן של (א) ו-(ב)			(ב) שיפוע ממוצע, במעלות			(א) סטיית התקן של הגבהים מעל פני הים			גובה מעל פני הים, במטרים			
אשכול ⁽²⁾	דירוג ⁽¹⁾	ערך	דירוג ⁽¹⁾	ציון תקן	ערך	דירוג ⁽¹⁾	ציון תקן	ערך	ממוצע הגבהים	טווח הגבהים	מקסימלי	מינימלי
6	124	0.27	110	0.19	5.8	150	0.34	38.0	-1	182	130	-53

(1) מ-1 עד 197, 1 השטוח ביותר.

(2) מ-1 עד 10, 1 השטוח ביותר.

2016

יבנאל

נתוני ביצוע תקציב הרשות

הכנסות	אלפי ש"ח	% שינוי ראלי לעומת 2015	הוצאות	אלפי ש"ח	% שינוי ראלי לעומת 2015
סך כולל	28,033	-11.8	סך כולל	29,155	-7.7
<u>תקציב רגיל - סך הכל</u>	25,842	5.4	<u>תקציב רגיל - סך הכל</u>	27,112	11.1
מזה: לפי ייעוד			מזה: לפי ייעוד		
חינוך	3,190	-5.6	חינוך	5,582	7.0
רווחה	3,433	21.2	רווחה	4,803	17.2
מפעל מים	-	-	רכישת מים	-	-
<u>לפי מקור:</u>			<u>לפי סוג:</u>		
עצמיות - סך הכל	10,628	13.6	עלות עבודה - סך הכל	6,535	5.4
מזה: ארנונה (גבייה)	6,111	10.0	מזה: חינוך	1,287	9.2
חינוך	211	-8.6	רווחה	396	3.6
רווחה	-	..	<u>הוצאות לפעולות</u>	7,727	13.9
<u>השתתפות ממשלה - סך הכל</u>	15,214	0.4	<u>פירעון מלוות</u>	1,626	-7.8
מזה: מענק כללי לאיזון	8,438	3.8	<u>הוצאות מימון</u>	153	-0.8
העברות והכנסות חד-פעמיות	-	-	<u>העברות והוצאות חד-פעמיות</u>	224	106.5
לכיסוי גירעון מצטבר	-	-	(כולל כיסוי גירעון מצטבר)	10,847	15.6
<u>מלווה לאיזון</u>	-	-	<u>כלליות, השתתפויות והעברות</u>	2,043	-71.6
<u>תקציב בלתי רגיל - סך הכל</u>	2,191	-69.8	<u>תקציב בלתי רגיל - סך הכל</u>	1,825	-74.0
מזה: השתתפות בעלי נכסים	1,643	-73.5	עבודות פיתוח	-	-
השתתפות משרדי ממשל	-	-	העברת מלוות	-	-
מלוות	-	-	אחר	218	36.9
עודף/גירעון בתקציב הרגיל (אלפי ש"ח)					
תקציבי		-1,270	מצטבר בסוף שנה		-1,110
שנתי		-1,270			

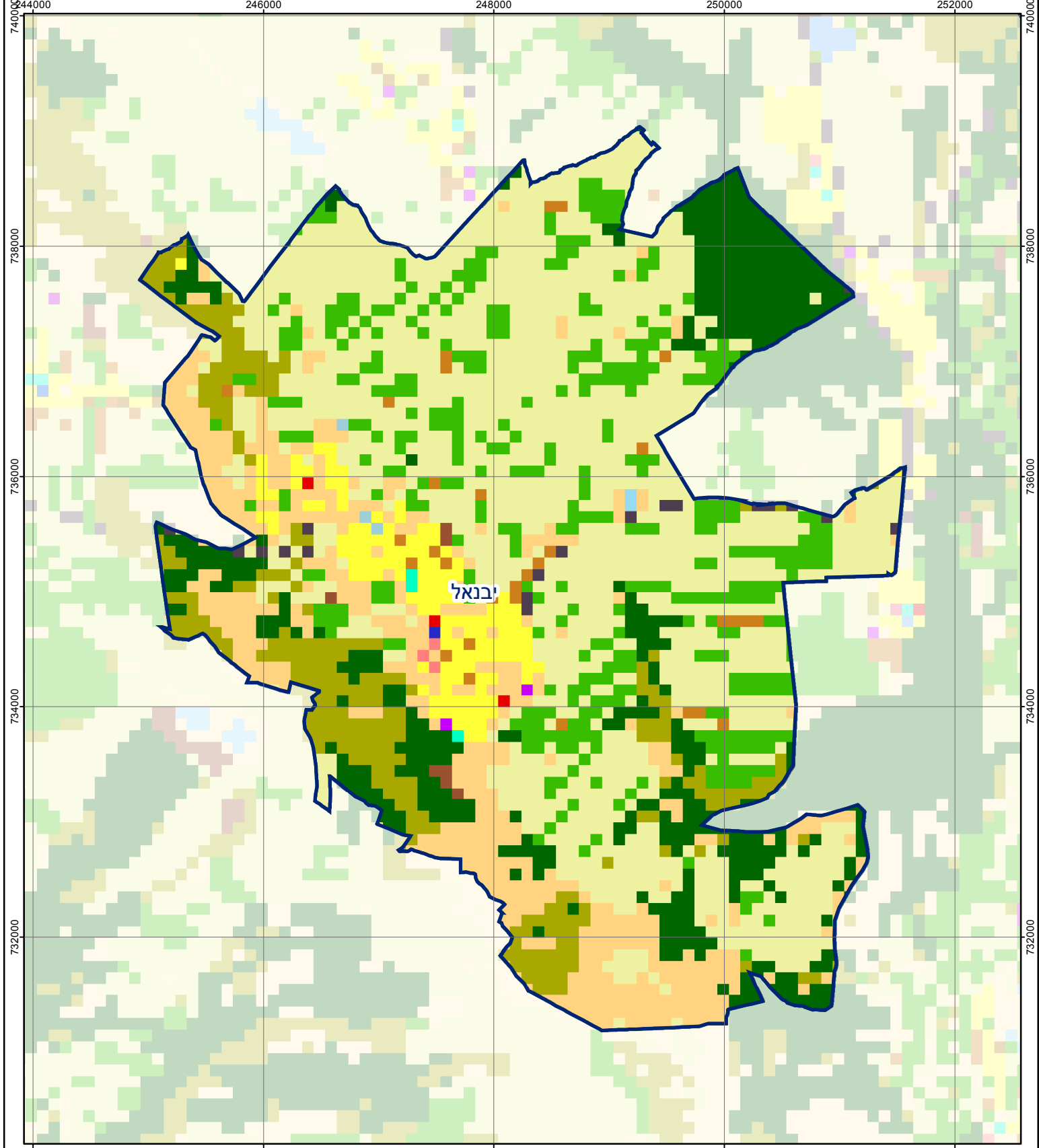
חיוב ארנונה* לפי סוג נכס (2015 ו-2016)

סוג הנכס	שטחים באלפי מ"ר		סה"כ חיוב באלפי ש"ח	
	2015	2016	2015	2016
סך הכל	15,622.9	15,332.6	8,478	9,125
מגורים	157.1	164.3	6,539	6,924
משרדים, שירותים ומסחר	5.6	6.9	518	668
תעשייה ומלאכה	2.4	2.6	135	150
בנקים וחברות ביטוח	-	-	-	-
בתי מלון	-	-	-	-
חניונים	-	-	-	-
קרקע תפוסה	23.6	23.1	327	325
קרקע תפוסה במפעל עתיר שטח	-	-	-	..
קרקע חקלאית	15,356.5	15,056.1	186	184
מבנה חקלאי	-	-	-	-
יתר סוגי הנכסים	77.6	79.6	773	875

* חיובי ארנונה מתייחסים לנתונים בתחילת שנה, ואינם כוללים את השינויים בסכומי המס בשל הצמדה ואת הגידול הטבעי שחל במהלך השנה כתוצאה מתוספת נכסים.

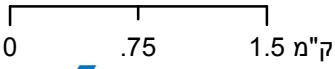
גביית ארנונה - 2016

למגורים	אלפי ש"ח	3,875
	% שינוי ראלי לעומת 2015	2.7
לא למגורים	יחס גבייה ב-% לכלל החיובים	70.5
	אלפי ש"ח	2,236



יבנאל

סוג רשות: מועצה מקומית
 סמל יישוב: 46



מפת התמצאות



שימושי קרקע:	
כרייה וחציבה	מסחר ומגורים במרכז עירוני
גופי מים	תחבורה
גינון לנוי פארק ציבורי	מסחר ומשרדים
יער וחורש	תעשייה
מטעים	מכלולי תשתית
גידולי שדה	שירות לציבור ללא אפיון
שיחים בתה ועשבוני	מגורים
קרקע וסלע	מבנים חקלאיים
חינוך והשכלה	בריאות ורווחה
שירותי דת	חירום והצלה
שירותי מנהל ציבורי	בתי עלמין
תרבות פנאי וספורט	מלונאות ואירוח כפרי