

2016

יסוד המעלה

כללי

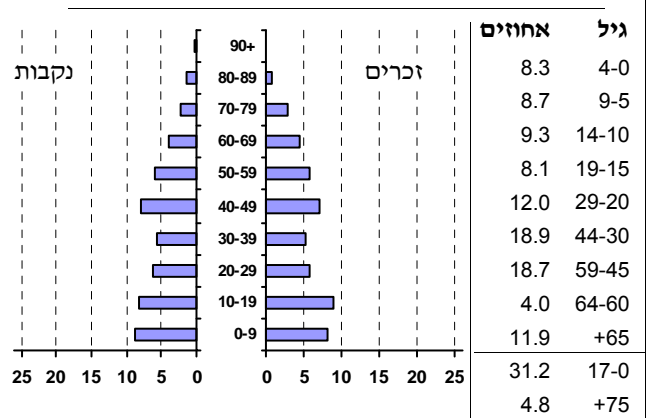
אחוזים	אלפים	קבוצת אוכלוסייה ודת
100.0	1.7	סך הכל
100.0		יהודים ואחרים
98.2		יהודים

סמל: 0029 מחוז: הצפון
 מעמד מוניציפלי: מועצה מקומית
 שנת קבלת מעמד מוניציפלי: 1949
 מספר חברי מועצה: 7
 סמל ושם ועדת תכנון ובנייה: 259 אצבע הגליל
 מרחק מגבול מחוז תל אביב (2015) (ק"מ): 145.5
 מרחב ימי, רשויות הגובלות בחוף הים: 0

דמוגרפיה

אחוז גידול האוכלוסייה (לעומת שנה קודמת) 2.4
 לידות חי 31
 פטירות 9
 ריבוי טבעי - סך הכל 22
 שיעור לאלף תושבים 2016-2015 13.2
 פטירות תינוקות (ממוצע 2016-2012) 0.2
 שיעור לאלף לידות חי 2016-2012 ..
 מאזן הגירה - סך הכל 16
 עולים בהשתקעות ראשונה 2
 גיל (אחוזים): 17-0 100.0
 44-18 0.0
 64-45 0.0
 +65 0.0
 אחוז עולי 1990+ מסך האוכלוסייה 3.6

אוכלוסייה סוף 2016 - סך הכל (אלפים) 1.7
 זכרים 0.8
 נקבות 0.9
 יחס תלות (לאסף תושבים בלתי תלויים) 861



הגירה פנימית, לפי מין וגיל

גיל				מין		סך הכל	
+65	64-30	29-15	עד 14	נקבות	זכרים		
3	50	21	27	48	53	101	נכנסים
3	46	18	28	53	42	95	יוצאים

שכר ורווחה

מקבלי				מקבלי קצבאות בגין ילדים (סוף שנה)	
12	דמי אבטלה - סך הכל (ממוצע חודשי)	5	מזה: גברים		
-	הכשרה מקצועית				
39	גיל ממוצע (לא כולל חיילים)				
184	דמי אבטלה ממוצעים ליום (ש"ח)				
169	קצבאות זקנה ושאיירים (סוף שנה)				
1.2	מזה: אחוז מקבלי השלמת הכנסה				
20	גמלת הבטחת הכנסה (נפשות, במשך השנה)				
25	גמלאות (סוף שנה): סיעוד				
28	נכות כללית				
7	ניידות				
9	נכות מעבודה ותלויים				
מבוטחים בקופות חולים					
1,546	סך הכל (סוף שנה)				
71.4	באחוזים: כללית				
22.3	מכבי				
1.7	מאוחדת				
4.6	לאומית				
מספר השכירים					
726	מספר השכירים				
34.6	אחוז השכירים המשתכרים עד שכר מינימום				
0.4415	מדד אי-השוויון - שכירים (מדד גיני, 0 שוויון מלא)				
116	מספר העצמאים				
9,854	הכנסה חודשית ממוצעת של עצמאי במשך השנה (ש"ח)				
3.7	אחוז שינוי ראלי לעומת שנה קודמת				
44.0	אחוז העצמאים המשתכרים עד מחצית השכר הממוצע				
מספר ילדים במשפחה					
סך הכל					
+5	4-3	2-1			
6	68	131	205	משפחות	
35	223	201	459	ילדים	
נתוני 2015					
שכר חודשי ממוצע של שכיר במשך השנה					
% שינוי ראלי לעומת שנה קודמת		ש"ח			
10.6		10,506	סך הכל		
10.1		13,258	גברים		
6.6		7,873	נשים		

2016

יסוד המעלה

מים

צריכה ביתית (וכל צריכה אחרת), לפי ייעוד			תקבולים (אלפי מ"ק)	
מ"ק לנפש	אחוז	אלפי מ"ק	154	פחת (אלפי מ"ק)
71.8	100.0	121	31	אחוז הפחת מסך כל תקבולי המים
52.0	72.4	88	20.2	צריכה, לפי ייעוד
5.7	7.9	10		
2.7	3.7	5		
5.0	7.0	8		
1.1	1.6	2		
סך הכל			100.0	123
מזה: למגורים			98.5	121
למוסדות הרשות			1.5	2
לגינן ציבורי				
למסחר ומלאכה				
לבנייה				
סך הכל				
ביתית (וכל צריכה אחרת)				
חקלאית				

בנייה ודירור

חינוך

גמר בנייה	התחלת בנייה	שטח - סך הכל (אלפי מ"ר)	ילדים בגנים של משרד החינוך תשע"ו/2015/16				
2.8	3.5	מזה: למגורים (אלפי מ"ר)	גיל 6	גיל 5	גיל 4	גיל 3	סך הכל
2.5	2.0	מספר דירות	..	28	31	17	77
10	9	מספר דירות למגורים לפי מרשם מבנים ודירות	תשע"ו 2015/16				
475			תמוצע תלמידים לכיתה	תלמידים	כיתות	בתי ספר	סך הכל
			22	129	6	..	יסודי (כולל מיוחד)
			22	129	6	..	על-יסודי
			0	0	0	..	חטיבת ביניים
			0	0	0	..	תיכון
			0	0	0	..	זכאים לתעודת בגרות מבין תלמידי כיתות יב (אחוזים):
			סך הכל
			עמדו בדרישות הסף של האוניברסיטאות

תחבורה

גמר בנייה	התחלת בנייה	שטח - סך הכל (אלפי מ"ר)
2.8	3.5	מזה: מכוניות פרטיות
2.5	2.0	גיל ממוצע של מכונית פרטית (שנים)
10	9	תאונות דרכים עם נפגעים (ת"ד) - סך הכל
475		שיעור ל-1,000 תושבים
		שיעור ל-1,000 כלי רכב

פסולת

שימושי קרקע 2013

פסולת מוצקה ביתית, מסחרית וגזם (ק"ג ליום לנפש)	אחוז	קמ"ר	סך הכל שטח שיפוט
3.5	100.0	11.79	מגורים
35.9	7.2	0.85	חינוך והשכלה
	0.2	0.02	בריאות ורווחה
	-	-	שירותים ציבוריים
	0.1	0.01	תרבות, פנאי, נופש וספורט
	0.3	0.04	מסחר ומשרדים
	0.3	0.03	תעשייה
	-	-	תשתית ותחבורה
	1.7	0.20	מבנים חקלאיים
	0.8	0.09	גינן לנוי פארק ציבורי
	-	-	יער וחורש
	0.4	0.05	מטעים
	75.1	8.86	גידול שדה
	5.2	0.61	שטח פתוח אחר
	8.7	1.03	
	1,882		צפיפות אוכלוסייה לשטח בנוי למגורים (נפשות לקמ"ר)
	1.6		אוכלוסייה סוף 2013 - סך הכל (אלפים)

שטח וצפיפות

שטח (קמ"ר):	צפיפות לקמ"ר:
11.69	..

2016

יסוד המעלה

מדד פריפריאליות 2015

2	אשכול: (מ-1 עד 10, 1 הפריפריאלי ביותר)
ערך מדד: -1.147	
18	דירוג: (מ-1 עד 255, 1 הפריפריאלי ביותר)
דירוג לפי מרכיבי המדד:	
19	מדד נגישות פוטנציאלית: (מ-1 עד 255, 1 הנגישות הנמוכה ביותר)
16	קרבה לגבול מחוז תל אביב: (מ-1 עד 255, 1 המרוחק ביותר)

מדד חברתי-כלכלי 2013

8	אשכול: (מ-1 עד 10, 1 הנמוך ביותר)
ערך מדד: 1.053	
210	דירוג: (מ-1 עד 255, 1 הנמוך ביותר)

מדד קומפקטיות 2006

8	אשכול: (מ-1 עד 10, 1 הקומפקטי ביותר)
176	דירוג: (מ-1 עד 197, 1 הקומפקטי ביותר)
1.241	ציון תקן:

אפיון טופוגרפי 2006

מדד טופוגרפיה: ממוצע ציוני תקן של (א) ו-(ב)			(ב) שיפוע ממוצע, במעלות			(א) סטיית התקן של הגבהים מעל פני הים			גובה מעל פני הים, במטרים			
אשכול ⁽²⁾	דירוג ⁽¹⁾	ערך	דירוג ⁽¹⁾	ציון תקן	ערך	דירוג ⁽¹⁾	ציון תקן	ערך	ממוצע הגבהים	טווח הגבהים	מקסימלי	מינימלי
3	61	-0.73	21	-1.14	1.3	96	-0.33	20.2	86	81	145	64

(1) מ-1 עד 197, 1 השטוח ביותר.

(2) מ-1 עד 10, 1 השטוח ביותר.

2016

יסוד המעלה

נתוני ביצוע תקציב הרשות

הכנסות	אלפי ש"ח	% שינוי ראלי לעומת 2015	הוצאות	אלפי ש"ח	% שינוי ראלי לעומת 2015
סך כולל	18,194	52.8	סך כולל	19,866	58.6
<u>תקציב רגיל - סך הכל</u>	15,340	39.1	<u>תקציב רגיל - סך הכל</u>	15,538	40.9
מזה: <u>לפי ייעוד</u>			מזה: <u>לפי ייעוד</u>		
חינוך	1,671	-1.5	חינוך	2,376	-0.3
רווחה	911	15.0	רווחה	1,188	14.6
מפעל מים	-	-	רכישת מים	-	-
<u>לפי מקור:</u>			<u>לפי סוג:</u>		
עצמיות - סך הכל	7,202	6.4	עלות עבודה - סך הכל	4,473	6.8
מזה: ארנונה (גבייה)	5,467	1.2	מזה: חינוך	809	7.5
חינוך	13	-78.2	רווחה	386	10.5
רווחה	2	-33.0	הוצאות לפעולות	3,269	-3.5
השתתפות ממשלה - סך הכל	4,201	-1.3	פירעון מלוות	4,544	..
מזה: מענק כללי לאיזון	1,167	4.6	הוצאות מימון	123	5.7
העברות והכנסות חד-פעמיות	-	-	העברות והוצאות חד-פעמיות (כולל כיסוי גירעון מצטבר)	24	-42.6
לכיסוי גירעון מצטבר	-	-	כלליות, השתתפויות והעברות	3,105	2.7
מלווה לאיזון	3,937	-	<u>תקציב בלתי רגיל - סך הכל</u>	4,328	188.8
<u>תקציב בלתי רגיל - סך הכל</u>	2,854	224.8	עבודות פיתוח	4,202	182.9
מזה: השתתפות בעלי נכסים	-	-	העברת מלוות	-	-
השתתפות משרדי ממשל	224	-59.1	אחר	126	..
מלוות	-	-			
<p>עודף/גירעון בתקציב הרגיל (אלפי ש"ח) תקציבי שנתי -198 מצטבר בסוף שנה -1,873</p>					

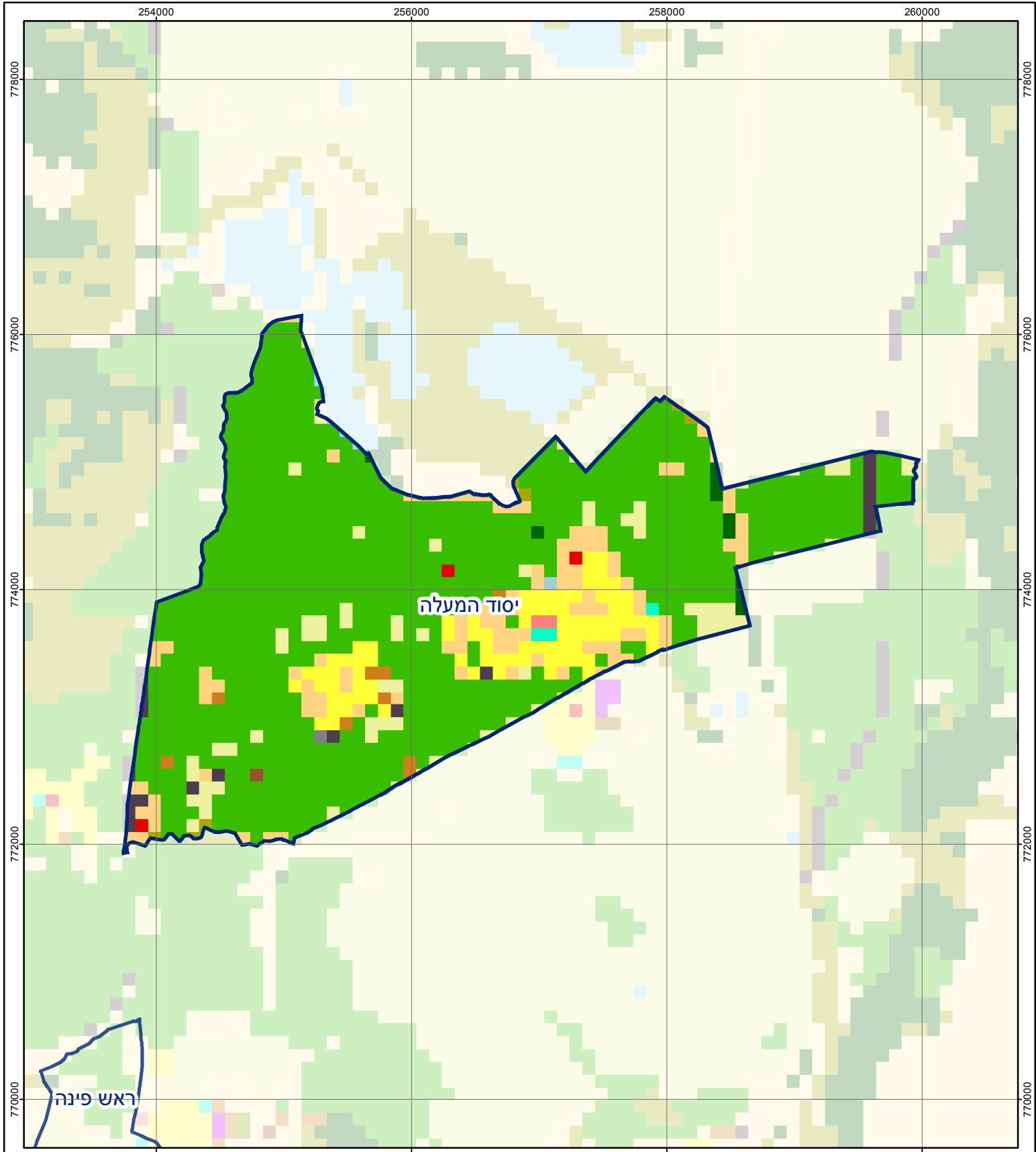
חיוב ארנונה* לפי סוג נכס (2015 ו-2016)

סוג הנכס	שטחים באלפי מ"ר		סה"כ חיוב באלפי ש"ח	
	2015	2016	2015	2016
סך הכל	9,721.9	9,724.2	5,893	6,061
מגורים	90.3	96.0	3,705	3,794
משרדים, שירותים ומסחר	10.5	10.6	948	957
תעשייה ומלאכה	3.2	3.2	243	246
בנקים וחברות ביטוח	-	-	-	-
בתי מלון	8.8	9.6	391	433
חניונים	-	-	-	-
קרקע תפוסה	82.7	87.2	112	145
קרקע תפוסה במפעל עתיר שטח	-	-	-	..
קרקע חקלאית	9,503.0	9,494.0	450	456
מבנה חקלאי	23.2	23.5	29	30
יתר סוגי הנכסים	0.2	0.0	15	-

* חיובי ארנונה מתייחסים לנתונים בתחילת שנה, ואינם כוללים את השינויים בסכומי המס בשל הצמדה ואת הגידול הטבעי שחל במהלך השנה כתוצאה מתוספת נכסים.

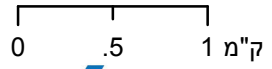
גביית ארנונה - 2016

למגורים	אלפי ש"ח	3,566
% שינוי ראלי לעומת 2015	6.3	
יחס גבייה ב-% לכלל החיובים	82.5	
לא למגורים	אלפי ש"ח	1,901

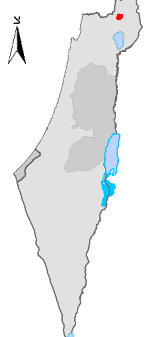


יסוד המעלה

סוג רשות: מועצה מקומית
 29 סמל יישוב:



מפת התמצאות



שימושי קרקע:		
כרייה וחציבה	מסחר ומגורים במרכז עירוני	חינוך והשכלה
גופי מים	תחבורה	בריאות ורווחה
גינות לנוי פארק ציבורי	מסחר ומשרדים	שירותי דת
יער וחורש	תעשייה	חירום והצלה
מטעים	מכלולי תשתית	שירותי מנהל ציבורי
גידולי שדה	שירות לציבור ללא אפיון	בתי עלמין
שיחים בתה ועשבוני	מגורים	תרבות פנאי וספורט
קרקע וסלע	מבנים חקלאיים	מלונאות ואירוח כפרי