

2016

ירוחם

כללי

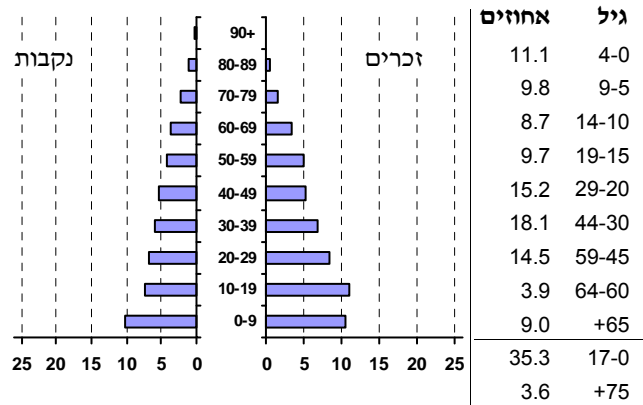
אחוזים	אלפים	קבוצת אוכלוסייה ודת
100.0	9.2	סך הכל
96.8		יהודים ואחרים
89.9		יהודים

סמל: 0831	מחוז: הדרום
מעמד מוניציפלי:	מועצה מקומית
שנת קבלת מעמד מוניציפלי:	1959
מספר חברי מועצה:	9
סמל ושם ועדת תכנון ובנייה:	612 ירוחם
מרחק מגבול מחוז תל אביב (2015) (ק"מ):	124.8
מרחב ימי, רשויות הגובלות בחוף הים:	0

דמוגרפיה

1.7	אחוז גידול האוכלוסייה (לעומת שנה קודמת)
230	לידות חי
46	פטירות
184	ריבוי טבעי - סך הכל
20.1	שיעור לאלף תושבים 2016-2015
1.0	פטירות תינוקות (ממוצע 2016-2012)
(4.4)	שיעור לאלף לידות חי 2016-2012
63	מאזן הגירה - סך הכל
13	עולים בהשתקעות ראשונה
30.8	גיל (אחוזים): 17-0
38.5	44-18
23.1	64-45
7.7	+65
14.9	אחוז עולי 1990+ מסך האוכלוסייה

9.2	אוכלוסייה סוף 2016 - סך הכל (אלפים)
4.9	זכרים
4.4	נקבות
931	יחס תלות (לאסף תושבים בלתי תלויים)
התפלגות אוכלוסייה, לפי גיל ומין (אחוזים):	



הגירה פנימית, לפי מין וגיל

גיל				מין		סך הכל	
+65	64-30	29-15	עד 14	נקבות	זכרים		
6	121	114	115	173	183	356	נכנסים
11	112	74	109	137	169	306	יוצאים

שכר ורווחה

מקבלי קצבאות בגין ילדים (סוף שנה)				מקבלי:	
מספר ילדים במשפחה				103	דמי אבטלה - סך הכל (ממוצע חודשי)
+5	4-3	2-1	סך הכל	46	מזה: גברים
226	424	835	1,485	-	הכשרה מקצועית
1,384	1,423	1,184	3,991	40	גיל ממוצע (לא כולל חיילים)
נתוני 2015					
שכר חודשי ממוצע של שכיר במשך השנה					
% שינוי ראלי לעומת שנה קודמת		ש"ח		115	דמי אבטלה ממוצעים ליום (ש"ח)
9.4		7,717	סך הכל	916	קצבאות זקנה ושאיירים (סוף שנה)
11.2		9,455	גברים	38.0	מזה: אחוז מקבלי השלמת הכנסה
5.2		5,775	נשים	602	גמלת הבטחה הכנסה (נפשות, במשך השנה)
מספר השכירים				178	גמלאות (סוף שנה): סיעוד
4,341	אחוז השכירים המשתכרים עד שכר מינימום			430	נכות כללית
38.2	מדד אי-השוויון - שכירים (מדד גיני, 0 שוויון מלא)			49	ניידות
0.3882	מספר העצמאים			44	נכות מעבודה ותלויים
119	הכנסה חודשית ממוצעת של עצמאי במשך השנה (ש"ח)			מבוטחים בקופות חולים	
9,050	אחוז שינוי ראלי לעומת שנה קודמת			9,550	סך הכל (סוף שנה)
-21.6	אחוז העצמאים המשתכרים עד מחצית השכר הממוצע			69.8	באחוזים: כללית
52.1				28.4	מכבי
				1.0	מאוחדת
				0.8	לאומית

2016

ירוחם

מים

צריכה ביתית (וכל צריכה אחרת), לפי ייעוד			תקבולים (אלפי מ"ק)	
			1,187	
			122	פחת (אלפי מ"ק)
			10.3	אחוז הפחת מסך כל תקבולי המים
			צריכה, לפי ייעוד	
מ"ק לנפש	אחוז	אלפי מ"ק	סך הכל	
115.3	100.0	1,064	מזה: למגורים	
47.8	41.4	441	למוסדות הרשות	
8.8	7.6	81	לגינן ציבורי	
22.4	19.4	206	למסחר ומלאכה	
12.5	10.9	116	לבנייה	
2.2	1.9	20		
			אחוז מסך הכל	אלפי מ"ק
			100.0	1,064
			100.0	1,064
			-	-
			סך הכל	
			ביתית (וכל צריכה אחרת)	
			חקלאית	

בנייה ודירור

חינוך

גמר בנייה		התחלת בנייה		ילדים בגנים של משרד החינוך תשע"ו 2015/16					
27.3	18.0	שטח - סך הכל (אלפי מ"ר)			גיל 6	גיל 5	גיל 4	גיל 3	סך הכל
15.1	13.8	מזה: למגורים (אלפי מ"ר)			9	193	187	192	581
89	82	מספר דירות							
2,931		מספר דירות למגורים לפי מרשם מבנים ודירות							
תחבורה					תשע"ו 2015/16				
					תמוצע תלמידים לכיתה	תלמידים	כיתות	בתי ספר	סך הכל
					22	1,977	91	7	סך הכל
					22	1,121	52	4	יסודי (כולל מיוחד)
					22	856	39	6	על-יסודי
					22	420	19	3	חטיבת ביניים
					22	436	20	3	תיכון
					זכאים לתעודת בגרות מבין תלמידי כיתות יב (אחוזים):				
					סך הכל				
					עמדו בדרישות הסף של האוניברסיטאות				

פסולת

שימושי קרקע 2013

פסולת מוצקה ביתית, מסחרית וגזם (ק"ג ליום לנפש)		אחוז	קמ"ר	סך הכל שטח שיפוט	
2.1		100.0	56.05	מגורים	
2.4	אחוז מחזור:	1.7	0.98	חינוך והשכלה	
		0.2	0.11	בריאות ורווחה	
		-	-	שירותים ציבוריים	
		-	0.02	תרבות, פנאי, נופש וספורט	
		0.2	0.14	מסחר ומשרדים	
		0.1	0.04	תעשייה	
		0.8	0.44	תשתית ותחבורה	
		0.9	0.49	מבנים חקלאיים	
		-	-	גינן לנוי פארק ציבורי	
		0.2	0.09	יער וחורש	
		0.7	0.40	מטעים	
		-	-	גידול שדה	
		1.1	0.59	שטח פתוח אחר	
		94.1	52.75		
		8,980	צפיפות אוכלוסייה לשטח בנוי למגורים (נפשות לקמ"ר)		
		8.8	אוכלוסייה סוף 2013 - סך הכל (אלפים)		

שטח וצפיפות

שטח (קמ"ר): 58.60

צפיפות לקמ"ר: 165.1

2016

ירוחם

מדד פריפריאליות 2015

3	אשכול: (מ-1 עד 10, 1 הפריפריאלי ביותר)
-1.031	ערך מדד:
20	דירוג: (מ-1 עד 255, 1 הפריפריאלי ביותר)
16	דירוג לפי מרכיבי המדד:
16	מדד נגישות פוטנציאלית: (מ-1 עד 255, 1 הנגישות הנמוכה ביותר)
31	קרבה לגבול מחוז תל אביב: (מ-1 עד 255, 1 המרוחק ביותר)

מדד חברתי-כלכלי 2013

4	אשכול: (מ-1 עד 10, 1 הנמוך ביותר)
-0.503	ערך מדד:
89	דירוג: (מ-1 עד 255, 1 הנמוך ביותר)

מדד קומפקטיות 2006

4	אשכול: (מ-1 עד 10, 1 הקומפקטי ביותר)
80	דירוג: (מ-1 עד 197, 1 הקומפקטי ביותר)
-0.409	ציון תקן:

אפיון טופוגרפי 2006

מדד טופוגרפיה: ממוצע ציוני תקן של (א) ו-(ב)			(ב) שיפוע ממוצע, במעלות			(א) סטיית התקן של הגבהים מעל פני הים			גובה מעל פני הים, במטרים			
אשכול ⁽²⁾	דירוג ⁽¹⁾	ערך	דירוג ⁽¹⁾	ציון תקן	ערך	דירוג ⁽¹⁾	ציון תקן	ערך	ממוצע הגבהים	טווח הגבהים	מקסימלי	מינימלי
3	67	-0.66	56	-0.90	2.1	87	-0.43	17.6	501	96	554	458

(1) מ-1 עד 197, 1 השטוח ביותר.

(2) מ-1 עד 10, 1 השטוח ביותר.

2016

ירוחם

נתוני ביצוע תקציב הרשות

הכנסות	אלפי ש"ח	% שינוי ראלי לעומת 2015	הוצאות	אלפי ש"ח	% שינוי ראלי לעומת 2015
סך כולל	120,386	29.1	סך כולל	141,283	41.9
<u>תקציב רגיל - סך הכל</u>	79,104	16.3	<u>תקציב רגיל - סך הכל</u>	83,507	15.1
מזה: <u>לפי ייעוד</u>			מזה: <u>לפי ייעוד</u>		
חינוך	12,969	5.6	חינוך	20,089	6.1
רווחה	13,797	18.2	רווחה	18,163	14.5
מפעל מים	187	-18.3	רכישת מים	-	-
<u>לפי מקור:</u>			<u>לפי סוג:</u>		
עצמיות - סך הכל	32,190	13.5	עלות עבודה - סך הכל	23,619	14.0
מזה: ארנונה (גבייה)	20,192	15.3	מזה: חינוך	8,005	16.8
חינוך	2,352	6.5	רווחה	4,858	18.9
רווחה	530	9.4	הוצאות לפעולות	26,346	10.2
השתתפות ממשלה - סך הכל	46,914	18.2	פירעון מלוות	4,231	-0.6
מזה: מענק כללי לאיזון	15,257	4.6	הוצאות מימון	418	22.1
העברות והכנסות חד-פעמיות	4,076	-	העברות והוצאות חד-פעמיות (כולל כיסוי גירעון מצטבר)	5,366	..
לכיסוי גירעון מצטבר	-	-	כלליות, השתתפויות והעברות	23,527	5.5
מלווה לאיזון	-	-	<u>תקציב בלתי רגיל - סך הכל</u>	57,776	114.1
<u>תקציב בלתי רגיל - סך הכל</u>	41,282	63.6	עבודות פיתוח	47,934	109.1
מזה: השתתפות בעלי נכסים	-	-	העברת מלוות	4,000	-
השתתפות משרדי ממשל	29,706	71.1	אחר	5,842	43.6
מלוות	4,000	-			
עודף/גירעון בתקציב הרגיל (אלפי ש"ח)					
תקציבי		4,403	מצטבר בסוף שנה		11,108
שנתי		4,403			

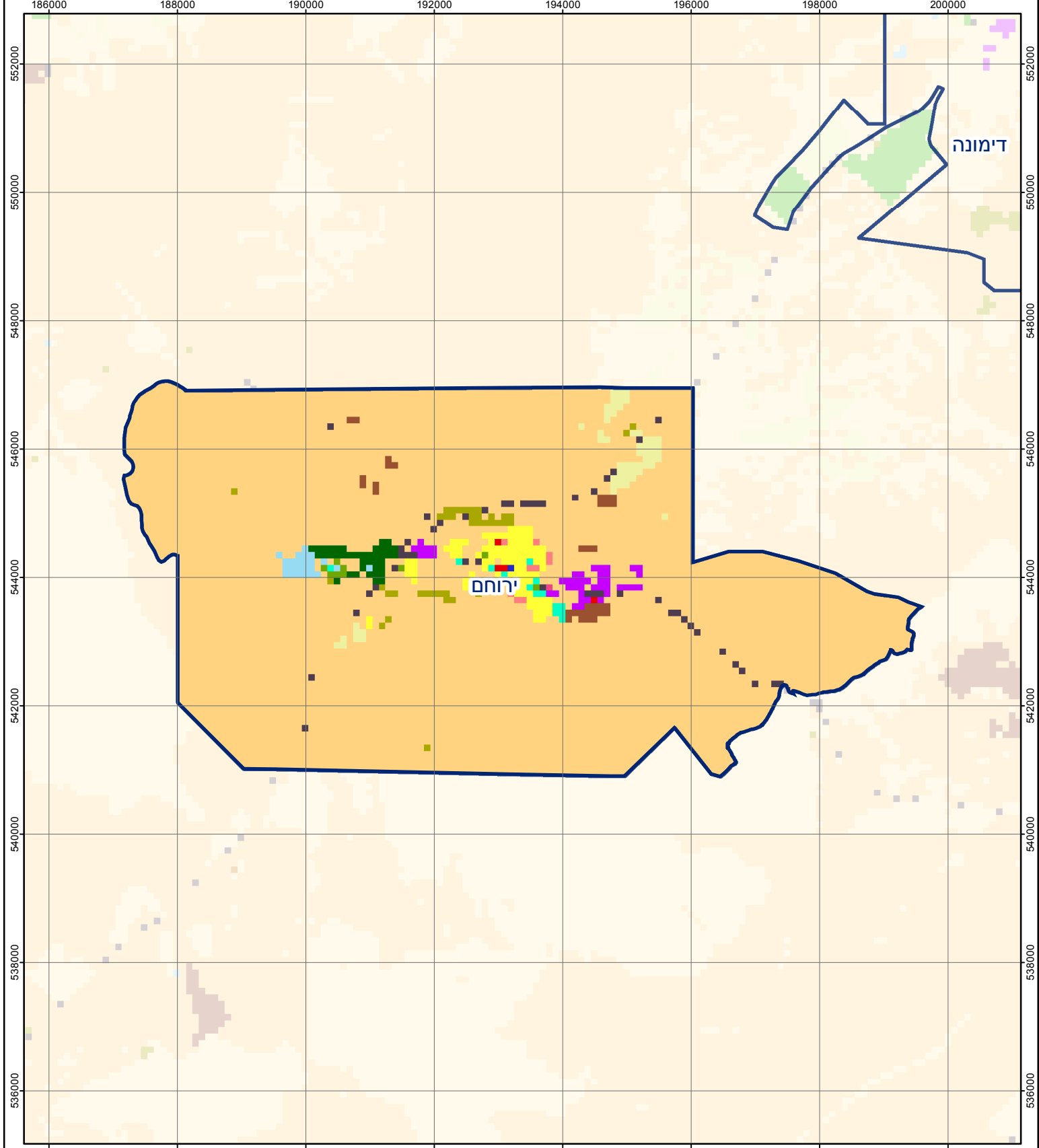
חיוב ארנונה* לפי סוג נכס (2015 ו-2016)

סוג הנכס	שטחים באלפי מ"ר		סה"כ חיוב באלפי ש"ח	
	2015	2016	2015	2016
סך הכל	941.0	935.8	21,125	21,703
מגורים	248.4	259.6	8,976	9,499
משרדים, שירותים ומסחר	21.6	21.2	1,512	1,525
תעשייה ומלאכה	141.6	141.0	8,270	8,339
בנקים וחברות ביטוח	0.3	0.3	189	191
בתי מלון	-	-	-	-
חניונים	2.3	2.3	53	54
קרקע תפוסה	514.7	499.5	1,246	1,224
קרקע תפוסה במפעל עתיר שטח	-	-	-	..
קרקע חקלאית	0.2	0.2	2	2
מבנה חקלאי	-	-	-	-
יתר סוגי הנכסים	12.0	11.7	877	869

* חיובי ארנונה מתייחסים לנתונים בתחילת שנה, ואינם כוללים את השינויים בסכומי המס בשל הצמדה ואת הגידול הטבעי שחל במהלך השנה כתוצאה מתוספת נכסים.

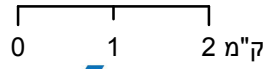
גביית ארנונה - 2016

למגורים	אלפי ש"ח	% שינוי ראלי לעומת 2015
לא למגורים	אלפי ש"ח	יחס גבייה ב-% לכלל החיובים
	6,538	12.5
	13,654	67.3



ירוחם

סוג רשות: מועצה מקומית
 831 סמל יישוב:



מפת התמצאות



שימושי קרקע:	
כרייה וחציבה	מסחר ומגורים במרכז עירוני
גופי מים	תחבורה
גינות לנוי פארק ציבורי	מסחר ומשרדים
יער וחורש	תעשייה
מטעים	מכלולי תשתית
גידולי שדה	שירות לציבור ללא אפיון
שיחים בתה ועשבוני	מגורים
קרקע וסלע	מבנים חקלאיים
חינוך והשכלה	בריאות ורווחה
שירותי דת	חירום והצלה
שירותי מנהל ציבורי	בתי עלמין
תרבות פנאי וספורט	מלונאות ואירוח כפרי