

2016

כאוכב אבו אל-היג'א

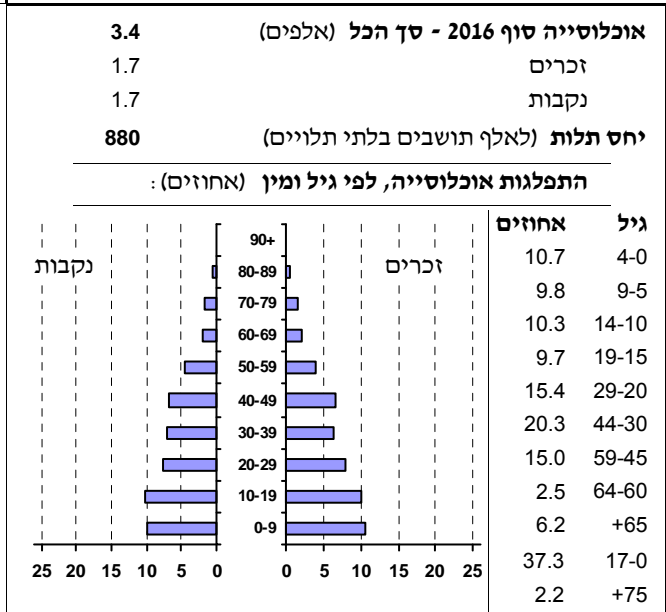
כללי

אחוזים	אלפים	קבוצת אוכלוסייה ודת
100.0	3.4	סך הכל
100.0		ערבים
100.0		מוסלמים

סמל: 0505 מחוז: הצפון
 מעמד מוניציפלי: מועצה מקומית
 שנת קבלת מעמד מוניציפלי: 1984
 מספר חברי מועצה: 9
 סמל ושם ועדת תכנון ובנייה: 261 גבעת אלונים
 מרחק מגבול מחוז תל אביב (2015) (ק"מ): 98.8
 מרחב ימי, רשויות הגובלות בחוף הים: 0

דמוגרפיה

0.9	אחוז גידול האוכלוסייה (לעומת שנה קודמת)
72	לידות חי
9	פטירות
63	ריבוי טבעי - סך הכל
18.7	שיעור לאלף תושבים 2016-2015
..	פטירות תינוקות (ממוצע 2012-2016)
-	שיעור לאלף לידות חי 2016-2012
5	מאזן הגירה - סך הכל



הגירה פנימית, לפי מין וגיל

גיל				מין		סך הכל	
+65	64-30	29-15	עד 14	נקבות	זכרים		
-	7	14	11	23	9	32	נכנסים
-	10	12	6	23	5	28	יוצאים

שכר ורווחה

מקבלי קצבאות בגין ילדים (סוף שנה)				מקבלי:	
מספר ילדים במשפחה				28	דמי אבטלה - סך הכל (ממוצע חודשי)
+5	4-3	2-1	סך הכל	17	מזה: גברים
23	215	294	532	-	הכשרה מקצועית
116	716	467	1,299	40	גיל ממוצע (לא כולל חיילים)
נתוני 2015				113	דמי אבטלה ממוצעים ליום (ש"ח)
שכר חודשי ממוצע של שכיר במשך השנה				210	קצבאות זקנה ושאימים (סוף שנה)
% שינוי ראלי לעומת שנה קודמת		ש"ח		50.5	מזה: אחוז מקבלי השלמת הכנסה
5.4	6,650	סך הכל		300	גמלת הבטחה הכנסה (נפשות, במשך השנה)
5.6	8,027	גברים		42	גמלאות (סוף שנה): סיעוד
5.3	4,963	נשים		76	נכות כללית
1,438	מספר השכירים			17	ניידות
46.0	אחוז השכירים המשתכרים עד שכר מינימום			17	נכות מעבודה ותלויים
0.3853	מדד אי-השוויון - שכירים (מדד גייני, 0 שוויון מלא)			מבוטחים בקופות חולים	
92	מספר העצמאים			3,685	סך הכל (סוף שנה)
6,523	הכנסה חודשית ממוצעת של עצמאי במשך השנה (ש"ח)			78.6	באחוזים: כללית
9.4	אחוז שינוי ראלי לעומת שנה קודמת			2.3	מכבי
40.2	אחוז העצמאים המשתכרים עד מחצית השכר הממוצע			1.9	מאוחדת
				17.2	לאומית

2016

כאוכב אבו אל-היג'א

מים

צריכה ביתית (וכל צריכה אחרת), לפי ייעוד			תקבולים (אלפי מ"ק)	
מ"ק לנפש	אחוז	אלפי מ"ק	333	פחת (אלפי מ"ק)
76.5	100.0	259	72	אחוז הפחת מסך כל תקבולי המים
62.3	81.4	211	21.5	צריכה, לפי ייעוד
3.0	3.9	10		
10.2	13.3	35		
0.3	0.4	1		
0.7	0.9	2		
סך הכל			100.0	262
מזה: למגורים			99.0	259
למוסדות הרשות			1.0	3
לגינן ציבורי				
למסחר ומלאכה				
לבנייה				
סך הכל				
ביתית (וכל צריכה אחרת)				
חקלאית				

בנייה ודירור

חינוך

גמר בנייה	התחלת בנייה	ילדים בגנים של משרד החינוך תשע"ו 2015/16				
9.4	7.0	סך הכל	גיל 3	גיל 4	גיל 5	גיל 6
7.9	7.0	221	79	75	65	..
33	27					
מספר דירות		תשע"ו 2015/16				
מספר דירות למגורים לפי מרשם מבנים ודירות		777	בתי ספר	כיתות	תלמידים	תמוצע תלמידים לכיתה
שטח - סך הכל (אלפי מ"ר)		9.4	..	37	883	24
מזה: למגורים (אלפי מ"ר)		7.9	..	18	431	24
מספר דירות		33	..	19	452	24
מספר דירות למגורים לפי מרשם מבנים ודירות		777	..	10	239	24
מספר דירות למגורים לפי מרשם מבנים ודירות		777	..	9	213	24
מספר דירות למגורים לפי מרשם מבנים ודירות		777	זכאים לתעודת בגרות מבין תלמידי כיתות יב (אחוזים):			
מספר דירות למגורים לפי מרשם מבנים ודירות		777	סך הכל			
מספר דירות למגורים לפי מרשם מבנים ודירות		777	עמדו בדרישות הסף של האוניברסיטאות			
מספר דירות למגורים לפי מרשם מבנים ודירות		777	98.3			
מספר דירות למגורים לפי מרשם מבנים ודירות		777	81.4			

תחבורה

גמר בנייה	התחלת בנייה	כלי רכב מנועיים - סך הכל
9.4	7.0	1,377
7.9	7.0	מזה: מכונות פרטיות
33	27	1,190
מספר דירות		8.8
מספר דירות למגורים לפי מרשם מבנים ודירות		2
מספר דירות למגורים לפי מרשם מבנים ודירות		0.6
מספר דירות למגורים לפי מרשם מבנים ודירות		1.5

פסולת

שימושי קרקע 2013

פסולת מוצקה ביתית, מסחרית וגזם (ק"ג ליום לנפש)	אחוז	קמ"ר	סך הכל שטח שיפוט
1.1	100.0	2.69	מגורים
3.0	18.6	0.50	חינוך והשכלה
	0.4	0.01	בריאות ורווחה
	-	-	שירותים ציבוריים
	-	-	תרבות, פנאי, נופש וספורט
	-	-	מסחר ומשרדים
	-	-	תעשייה
	0.4	0.01	תשתית ותחבורה
	-	-	מבנים חקלאיים
	-	-	גינן לנוי פארק ציבורי
	27.9	0.75	יער וחורש
	14.1	0.38	מטעים
	5.6	0.15	גידול שדה
	33.0	0.89	שטח פתוח אחר
	6,400		צפיפות אוכלוסייה לשטח בנוי למגורים (נפשות לקמ"ר)
	3.2		אוכלוסייה סוף 2013 - סך הכל (אלפים)

2016

כאוכב אבו אל-היג'א

מדד פריפריאליות 2015

4	אשכול: (מ-1 עד 10, 1 הפריפריאלי ביותר)
-0.242	ערך מדד:
97	דירוג: (מ-1 עד 255, 1 הפריפריאלי ביותר)
	דירוג לפי מרכיבי המדד:
101	מדד נגישות פוטנציאלית: (מ-1 עד 255, 1 הנגישות הנמוכה ביותר)
74	קרבה לגבול מחוז תל אביב: (מ-1 עד 255, 1 המרוחק ביותר)

מדד חברתי-כלכלי 2013

3	אשכול: (מ-1 עד 10, 1 הנמוך ביותר)
-0.620	ערך מדד:
83	דירוג: (מ-1 עד 255, 1 הנמוך ביותר)

מדד קומפקטיות 2006

2	אשכול: (מ-1 עד 10, 1 הקומפקטי ביותר)
18	דירוג: (מ-1 עד 197, 1 הקומפקטי ביותר)
-1.184	ציון תקן:

אפיון טופוגרפי 2006

מדד טופוגרפיה: ממוצע ציוני תקן של (א) ו-(ב)			(ב) שיפוע ממוצע, במעלות			(א) סטיית התקן של הגבהים מעל פני הים			גובה מעל פני הים, במטרים			
אשכול ⁽²⁾	דירוג ⁽¹⁾	ערך	דירוג ⁽¹⁾	ציון תקן	ערך	דירוג ⁽¹⁾	ציון תקן	ערך	ממוצע הגבהים	טווח הגבהים	מקסימלי	מינימלי
5	101	-0.12	120	0.35	6.3	66	-0.59	13.5	396	63	422	359

(1) מ-1 עד 197, 1 השטוח ביותר.

(2) מ-1 עד 10, 1 השטוח ביותר.

כאוכב אבו אל-היג'א 2016

נתוני ביצוע תקציב הרשות

% שינוי ראלי לעומת 2015	אלפי ש"ח	הוצאות	% שינוי ראלי לעומת 2015	אלפי ש"ח	הכנסות
41.8	39,871	סך כולל	22.0	39,199	סך כולל
4.9	27,590	<u>תקציב רגיל - סך הכל</u>	6.3	27,968	<u>תקציב רגיל - סך הכל</u>
		מזה: <u>לפי ייעוד</u>			מזה: <u>לפי ייעוד</u>
2.9	12,161	חינוך	28.7	12,309	חינוך
1.5	3,036	רווחה	1.1	2,207	רווחה
-	-	רכישת מים	235.0	20	מפעל מים
		<u>לפי סוג:</u>			<u>לפי מקור:</u>
14.6	14,231	עלות עבודה - סך הכל	-12.4	4,364	עצמיות - סך הכל
20.4	7,933	מזה: חינוך	9.9	2,226	מזה: ארנונה (גבייה)
14.9	743	רווחה	-3.9	263	חינוך
10.2	8,825	הוצאות לפעולות	..	65	רווחה
-	-	פירעון מלוות	10.6	23,604	השתתפות ממשלה - סך הכל
26.4	78	הוצאות מימון	-9.6	5,940	מזה: מענק כללי לאיזון
		העברות והוצאות חד-פעמיות (כולל כיסוי גירעון מצטבר)	..	-	העברות והכנסות חד-פעמיות
-97.4	24	כלליות, השתתפויות והעברות	-	-	לכיסוי גירעון מצטבר
-9.2	4,432	<u>תקציב בלתי רגיל - סך הכל</u>	93.2	11,231	<u>תקציב בלתי רגיל - סך הכל</u>
..	12,281	עבודות פיתוח	-	-	מזה: השתתפות בעלי נכסים
..	11,397	העברת מלוות	71.0	2,757	השתתפות משרדי ממשל
-	-	אחר	-	3,000	מלוות
237.8	884		-		
מצטבר בסוף שנה		378	תקציבי		עודף/גירעון בתקציב הרגיל (אלפי ש"ח)
-1,705		378	שנתי		

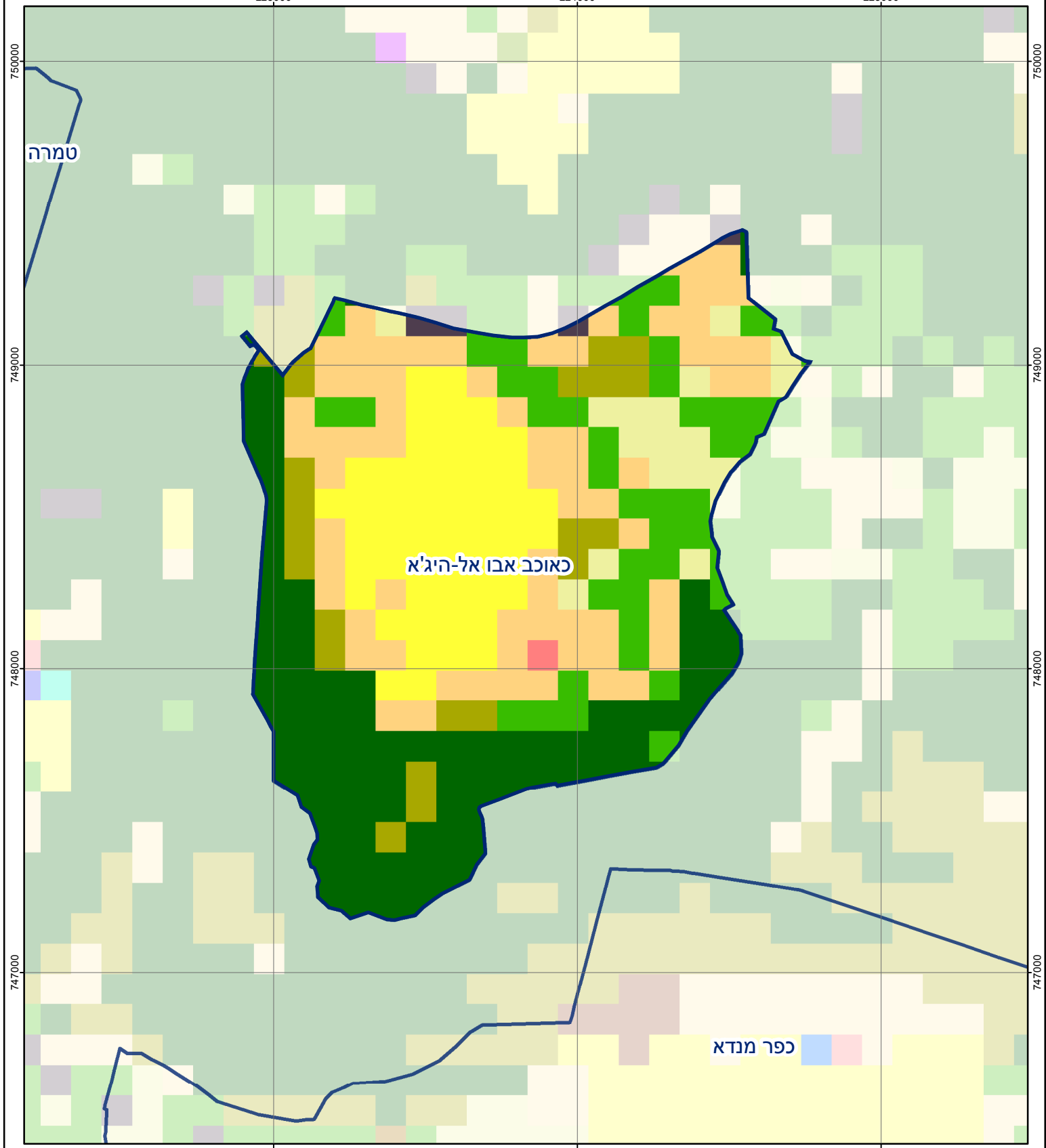
חיוב ארנונה* לפי סוג נכס (2015 ו-2016)

סה"כ חיוב באלפי ש"ח		שטחים באלפי מ"ר		סוג הנכס
		2016	2015	
3,214	3,024	94.7	91.5	סך הכל
3,101	2,884	93.0	89.3	מגורים
83	110	1.3	1.7	משרדים, שירותים ומסחר
-	-	-	-	תעשייה ומלאכה
-	-	-	-	בנקים וחברות ביטוח
-	-	-	-	בתי מלון
-	-	-	-	חניונים
-	-	-	-	קרקע תפוסה
..	-	-	-	קרקע תפוסה במפעל עתיר שטח
-	-	-	-	קרקע חקלאית
-	-	-	-	מבנה חקלאי
30	29	0.5	0.5	יתר סוגי הנכסים

* חיובי ארנונה מתייחסים לנתונים בתחילת שנה, ואינם כוללים את השינויים בסכומי המס בשל הצמדה ואת הגידול הטבעי שחל במהלך השנה כתוצאה מתוספת נכסים.

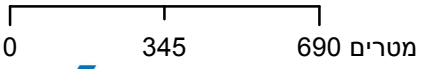
גביית ארנונה - 2016

2,167	אלפי ש"ח	למגורים
10.9	% שינוי ראלי לעומת 2015	
66.9	יחס גבייה ב-% לכלל החיובים	
59	אלפי ש"ח	לא למגורים



כאוכב אבו אל-היג'א

סוג רשות: מועצה מקומית
 505 סמל יישוב:



מפת התמצאות



שימושי קרקע:	
כרייה וחציבה	מסחר ומגורים במרכז עירוני
גופי מים	תחבורה
גינות לנוי פארק ציבורי	מסחר ומשרדים
יער וחורש	תעשייה
מטעים	מכלולי תשתית
גידולי שדה	שירות לציבור ללא אפיון
שיחים בתה ועשבוני	מגורים
קרקע וסלע	מבנים חקלאיים
חינוך והשכלה	בריאות ורווחה
שירותי דת	חירום והצלה
שירותי מנהל ציבורי	בתי עלמין
תרבות פנאי וספורט	מלונאות ואירוח כפרי