

2016

באר שבע

כללי

אחוזים	אלפים	קבוצת אוכלוסייה ודת
100.0	205.8	סך הכל
97.6		יהודים ואחרים
87.6		יהודים

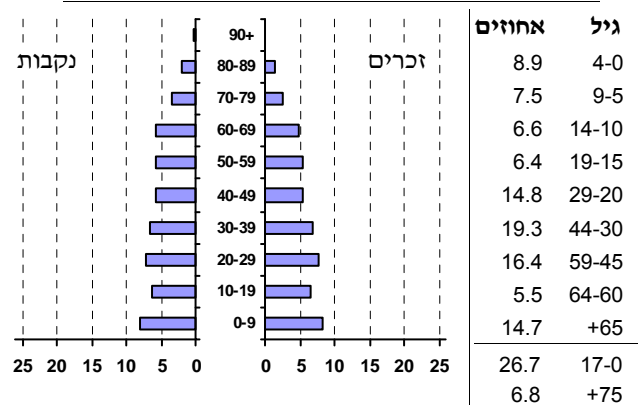
סמל: 9000 מחוז: הדרום  
 מעמד מוניציפלי: עירייה  
 שנת קבלת מעמד מוניציפלי: 1877  
 מספר חברי מועצה: 27  
 סמל ושם ועדת תכנון ובנייה: 605 באר שבע  
 מרחק מגבול מחוז תל אביב (2015) (ק"מ): 90.0  
 מרחב ימי, רשויות הגובלות בחוף הים: 0

דמוגרפיה

אחוז גידול האוכלוסייה (לעומת שנה קודמת) 1.1  
 לידות חי 3,670  
 פטירות 1,555  
 ריבוי טבעי - סך הכל 2,115  
 שיעור לאלף תושבים 2016-2015 10.3  
 פטירות תינוקות (ממוצע 2016-2012) 17.0  
 שיעור לאלף לידות חי 2016-2012 4.8  
 מאזן הגירה - סך הכל -517  
 עולים בהשקעות ראשונה 895  
 גיל (אחוזים): 17-0 22.3  
 44-18 48.0  
 64-45 20.0  
 +65 9.6  
 אחוז עולי 1990+ מסך האוכלוסייה 25.8

אוכלוסייה סוף 2016 (אלפים) 205.8  
 זכרים 100.6  
 נקבות 105.2  
 יחס תלות (לאלף תושבים בלתי תלויים) 787

התפלגות אוכלוסייה, לפי גיל ומין (אחוזים):



הגירה פנימית, לפי מין וגיל

גיל				מין		סך הכל	
+65	64-30	29-15	עד 14	נקבות	זכרים		
231	1,571	1,329	929	1,956	2,104	4,060	נכנסים
290	2,152	1,618	1,363	2,708	2,715	5,423	יוצאים

שכר ורווחה

מקבלי קצבאות בגין ילדים (סוף שנה)

מספר ילדים במשפחה			סך הכל	משפחות ילדים
+5	4-3	2-1		
2,094	8,289	19,772	30,155	
12,533	27,194	29,309	69,036	

נתוני 2015

שכר חודשי ממוצע של שכיר במשך השנה

% שינוי ראלי לעומת שנה קודמת	ש"ח	סך הכל
7.1	8,291	גברים
8.3	10,194	נשים
3.5	6,415	

מספר השכירים 96,864  
 אחוז השכירים המשתכרים עד שכר מינימום 38.7  
 מדד אי-השוויון - שכירים (מדד גיני, 0 שוויון מלא) 0.4283  
 מספר העצמאים 3,780  
 הכנסה חודשית ממוצעת של עצמאי במשך השנה (ש"ח) 9,399  
 אחוז שינוי ראלי לעומת שנה קודמת 5.1  
 אחוז העצמאים המשתכרים עד מחצית השכר הממוצע 44.1

מקבלי:

דמי אבטלה - סך הכל (ממוצע חודשי) 1,918  
 מזה: גברים 790  
 הכשרה מקצועית 3  
 גיל ממוצע (לא כולל חיילים) 42  
 דמי אבטלה ממוצעים ליום (ש"ח) 123  
 קצבאות זקנה ושירים (סוף שנה) 28,811  
 מזה: אחוז מקבלי השלמת הכנסה 35.6  
 גמלת הבטחה הכנסה (נפשות, במשך השנה) 9,470  
 גמלאות (סוף שנה): סיעוד 5,978  
 נכות כללית 9,760  
 ניידות 1,220  
 נכות מעבודה ותלויים 1,384

מבוטחים בקופות חולים  
 סך הכל (סוף שנה) 194,459  
 באחוזים: כללית 61.2  
 מכבי 24.3  
 מאוחדת 4.6  
 לאומית 9.9



2016

באר שבע

## מדד פריפריאליות 2015

5	אשכול: (מ-1 עד 10, 1 הפריפריאלי ביותר)
0.194	ערך מדד:
148	דירוג: (מ-1 עד 255, 1 הפריפריאלי ביותר)
	דירוג לפי מרכיבי המדד:
170	מדד נגישות פוטנציאלית: (מ-1 עד 255, 1 הנגישות הנמוכה ביותר)
93	קרבה לגבול מחוז תל אביב: (מ-1 עד 255, 1 המרוחק ביותר)

## מדד חברתי-כלכלי 2013

5	אשכול: (מ-1 עד 10, 1 הנמוך ביותר)
0.035	ערך מדד:
136	דירוג: (מ-1 עד 255, 1 הנמוך ביותר)

## מדד קומפקטיות 2006

7	אשכול: (מ-1 עד 10, 1 הקומפקטי ביותר)
148	דירוג: (מ-1 עד 197, 1 הקומפקטי ביותר)
0.714	ציון תקן:

## אפיון טופוגרפי 2006

מדד טופוגרפיה: ממוצע ציוני תקן של (א) ו-(ב)			(ב) שיפוע ממוצע, במעלות			(א) סטיית התקן של הגבהים מעל פני הים			גובה מעל פני הים, במטרים			
אשכול <sup>(2)</sup>	דירוג <sup>(1)</sup>	ערך	דירוג <sup>(1)</sup>	ציון תקן	ערך	דירוג <sup>(1)</sup>	ציון תקן	ערך	ממוצע הגבהים	טווח הגבהים	מקסימלי	מינימלי
3	72	-0.59	50	-0.97	1.9	105	-0.22	23.2	279	157	376	219

(1) מ-1 עד 197, 1 השטוח ביותר.

(2) מ-1 עד 10, 1 השטוח ביותר.

2016

באר שבע

נתוני ביצוע תקציב הרשות

הכנסות	אלפי ש"ח	% שינוי ראלי לעומת 2015	הוצאות	אלפי ש"ח	% שינוי ראלי לעומת 2015
סך כולל	1,725,413	-2.0	סך כולל	1,762,260	4.7
<b>תקציב רגיל - סך הכל</b>	<b>1,482,711</b>	<b>2.3</b>	<b>תקציב רגיל - סך הכל</b>	<b>1,480,801</b>	<b>2.5</b>
מזה: לפי ייעוד			מזה: לפי ייעוד		
חינוך	299,669	6.4	חינוך	445,780	8.5
רווחה	159,483	4.2	רווחה	227,403	4.1
מפעל מים	739	57.0	רכישת מים	-	-
לפי מקור:			לפי סוג:		
עצמיות - סך הכל	1,024,264	1.4	עלות עבודה - סך הכל	565,166	8.5
מזה: ארנונה (גבייה)	706,528	3.4	מזה: חינוך	253,038	12.7
חינוך	10,931	14.9	רווחה	37,087	6.8
רווחה	4,182	3.9	הוצאות לפעולות	364,932	4.6
השתתפות ממשלה - סך הכל	458,447	4.5	פירעון מלוות	53,640	-49.5
מזה: מענק כללי לאיזון	-	-	הוצאות מימון	8,309	3.1
העברות והכנסות חד-פעמיות	-	-	העברות והוצאות חד-פעמיות	19,577	146.5
לכיסוי גירעון מצטבר	-	-	(כולל כיסוי גירעון מצטבר)	469,177	3.5
מלווה לאיזון	-	-	כלליות, השתתפויות והעברות	281,459	18.6
<b>תקציב בלתי רגיל - סך הכל</b>	<b>242,702</b>	<b>-21.9</b>	<b>תקציב בלתי רגיל - סך הכל</b>	<b>281,459</b>	<b>18.6</b>
מזה: השתתפות בעלי נכסים	31	159.6	עבודות פיתוח	244,270	16.1
השתתפות משרדי ממשלה	118,131	42.4	העברת מלוות	-	-
מלוות	37,000	-17.4	אחר	37,189	37.6
<p>השנה <b>1,910</b> <b>עודף/גירעון בתקציב הרגיל</b> (אלפי ש"ח) <b>השנה ללא קבלת מלוות לאיזון 1,910</b></p> <p>מצטבר בסוף שנה <b>-161,865</b></p>					

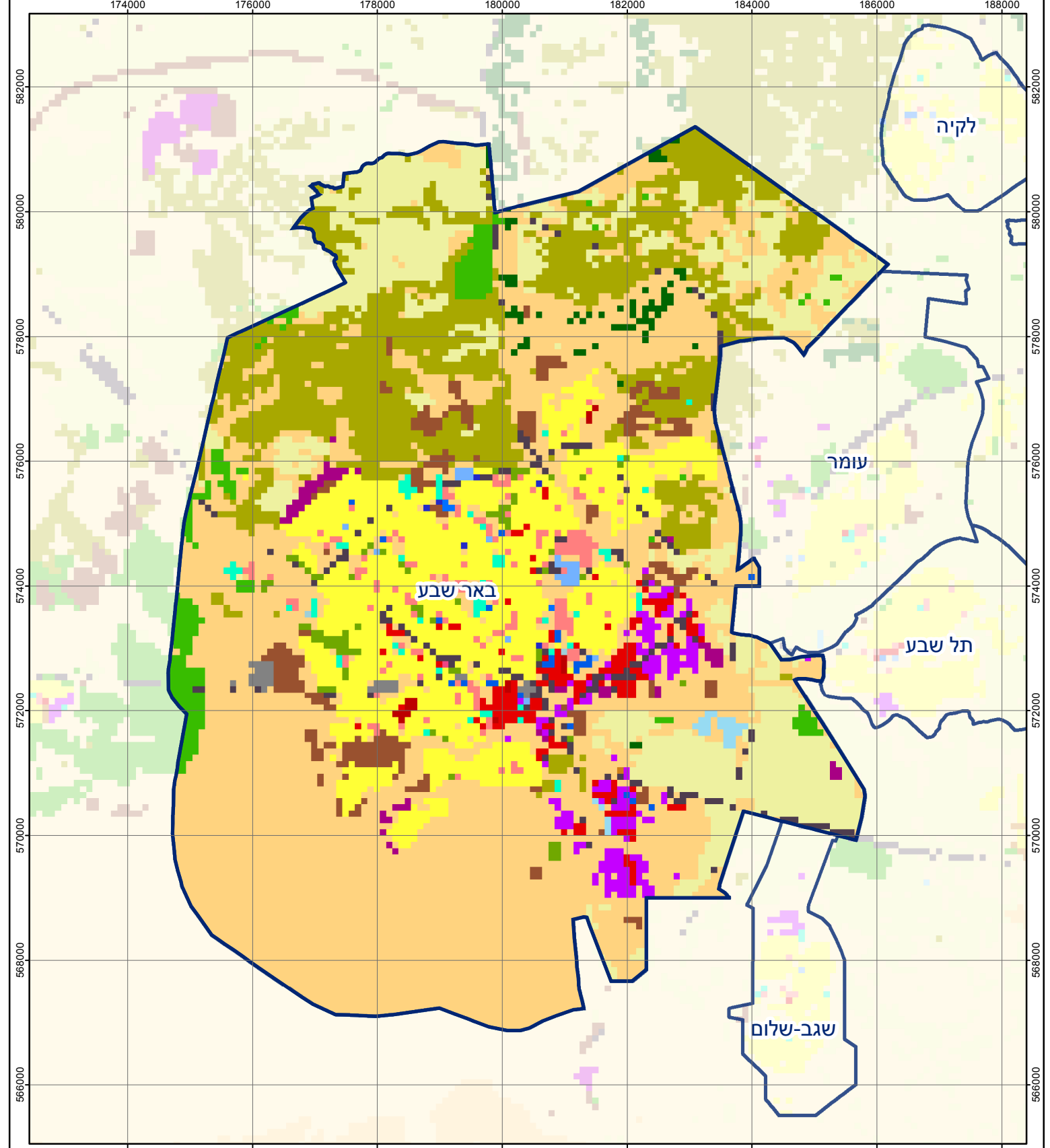
חיוב ארנונה\* לפי סוג נכס (2015 ו-2016)

סוג הנכס	שטחים באלפי מ"ר		סה"כ חיוב באלפי ש"ח	
	2015	2016	2015	2016
<b>סך הכל</b>	<b>12,708.0</b>	<b>13,083.0</b>	<b>777,489</b>	<b>805,282</b>
מגורים	7,715.1	7,783.0	333,741	341,576
משרדים, שירותים ומסחר	963.5	1,010.5	224,323	241,361
תעשייה ומלאכה	681.0	706.3	47,689	49,038
בנקים וחברות ביטוח	22.4	22.3	25,889	26,349
בתי מלון	16.8	16.7	1,256	1,270
חניונים	372.4	495.2	3,612	4,793
קרקע תפוסה	388.5	397.5	13,230	13,175
קרקע תפוסה במפעל עתיר שטח	1,396.5	1,396.5	9,063.3	9,175.0
אדמה חקלאית	0.0	0.0	2	3
מבנה חקלאי	2.6	3.3	44	57
אדמת בניין	-	-	-	-
מגורים שאינם בשימוש	-	05.0	-	183
מערכת סולרית שאינה על גג נכס	-	-	-	-
קרקע תפוסה למערכת סולרית	-	-	-	-
יתר סוגי הנכסים	1,149.3	1,246.7	118,640	118,302

\* חיובי ארנונה מתייחסים לנתונים בתחילת שנה, ואינם כוללים את השינויים בסכומי המס בשל הצמדה ואת הגידול הטבעי שחל במהלך השנה כתוצאה מתוספת נכסים.

גביית ארנונה - 2016

למגורים	אלפי ש"ח	% שינוי ראלי לעומת 2015
253,293	2.8	93.5
לא למגורים	אלפי ש"ח	
453,235		



# באר שבע

סוג רשות: עירייה  
 סמל יישוב: 9000



## מפת התמצאות



שימושי קרקע:	
כרייה וחציבה	מסחר ומגורים במרכז עירוני
גופי מים	תחבורה
גינות לנוי פארק ציבורי	מסחר ומשרדים
יער וחורש	תעשייה
מטעים	מכלולי תשתית
גידולי שדה	שירות לציבור ללא אפיון
שיחים בתה ועשבוני	מגורים
קרקע וסלע	מבנים חקלאיים
חינוך והשכלה	בריאות ורווחה
שירותי דת	חירום והצלה
שירותי מנהל ציבורי	בתי עלמין
תרבות פנאי וספורט	מלונאות ואירוח כפרי