

2016 כעביה-טבאש-חג'אג'רה

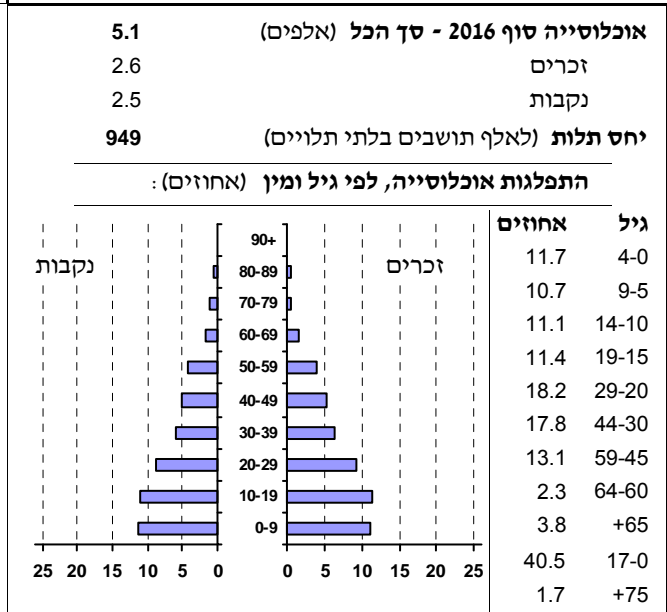
כללי

| אחוזים | אלפים | קבוצת אוכלוסייה ודת |
|--------|-------|---------------------|
| 100.0 | 5.1 | סך הכל |
| 100.0 | | ערבים |
| 100.0 | | מוסלמים |

| | |
|---------------------------------------|--------------|
| סמל: 0978 | מחוז: הצפון |
| מעמד מוניציפלי: | מועצה מקומית |
| שנת קבלת מעמד מוניציפלי: | 1996 |
| מספר חברי מועצה: | 9 |
| סמל ושם ועדת תכנון ובנייה: | 254 יזרעאלים |
| מרחק מגבול מחוז תל אביב (2015) (ק"מ): | 85.2 |
| מרחב ימי, רשויות הגובלות בחוף הים: | 0 |

דמוגרפיה

| | |
|------|---|
| 2.6 | אחוז גידול האוכלוסייה (לעומת שנה קודמת) |
| 152 | לידות חי |
| 13 | פטירות |
| 139 | ריבוי טבעי - סך הכל |
| 27.6 | שיעור לאלף תושבים 2016-2015 |
| 0.2 | פטירות תינוקות (ממוצע 2016-2012) |
| .. | שיעור לאלף לידות חי 2016-2012 |
| 17 | מאזן הגירה - סך הכל |



הגירה פנימית, לפי מין וגיל

| גיל | | | | מין | | סך הכל | |
|-----|-------|-------|-------|-------|-------|--------|--------|
| +65 | 64-30 | 29-15 | עד 14 | נקבות | זכרים | | |
| - | 10 | 25 | 21 | 39 | 17 | 56 | נכנסים |
| .. | 9 | 23 | 7 | 31 | 9 | 40 | יוצאים |

שכר ורווחה

| מקבלי קצבאות בגין ילדים (סוף שנה) | | | | מקבלי: | |
|-----------------------------------|--|--------|--------|----------------------|-------------------------------------|
| מספר ילדים במשפחה | | | | 34 | דמי אבטלה - סך הכל (ממוצע חודשי) |
| +5 | 4-3 | 2-1 | סך הכל | 23 | מזה: גברים |
| | | | | - | הכשרה מקצועית |
| 62 | 353 | 385 | 800 | 41 | גיל ממוצע (לא כולל חיילים) |
| 324 | 1,219 | 612 | 2,155 | 115 | דמי אבטלה ממוצעים ליום (ש"ח) |
| נתוני 2015 | | | | 209 | קצבאות זקנה ושאימים (סוף שנה) |
| שכר חודשי ממוצע של שכיר במשך השנה | | | | 27.8 | מזה: אחוז מקבלי השלמת הכנסה |
| % שינוי ראלי לעומת שנה קודמת | | ש"ח | | 269 | גמלת הבטחה הכנסה (נפשות, במשך השנה) |
| 5.2 | 5,673 | סך הכל | | 46 | גמלאות (סוף שנה): סיעוד |
| 5.4 | 7,043 | גברים | | 144 | נכות כללית |
| 3.5 | 3,634 | נשים | | 44 | ניידות |
| 2,093 | מספר השכירים | | | 14 | נכות מעבודה ותלויים |
| 49.0 | אחוז השכירים המשתכרים עד שכר מינימום | | | מבוטחים בקופות חולים | |
| 0.3340 | מדד אי-השוויון - שכירים (מדד גיני, 0 שוויון מלא) | | | | |
| 97 | מספר העצמאים | | | | |
| 6,698 | הכנסה חודשית ממוצעת של עצמאי במשך השנה (ש"ח) | | | 5,480 | סך הכל (סוף שנה) |
| 1.2 | אחוז שינוי ראלי לעומת שנה קודמת | | | 63.2 | באחוזים: כללית |
| 50.5 | אחוז העצמאים המשתכרים עד מחצית השכר הממוצע | | | 4.3 | מכבי |
| | | | | 30.9 | מאוחדת |
| | | | | 1.6 | לאומית |

2016 כעביה-טבאש-חג'אג'רה

מים

| | | | | | |
|--|---|---|------------------------------|--------------------|------------------------|
| צריכה ביתית (וכל צריכה אחרת), לפי ייעוד | | | - | תקבולים (אלפי מ"ק) | |
| מ"ק לנפש | | | - | פחת (אלפי מ"ק) | |
| 100.0 | - | - | אחוז הפחת מסך כל תקבולי המים | | |
| סך הכל | | | צריכה, לפי ייעוד | | |
| - | - | - | 100.0 | - | סך הכל |
| מזה: : למגורים | | | - | - | ביתית (וכל צריכה אחרת) |
| למוסדות הרשות | | | - | - | חקלאית |
| לגינן ציבורי | | | - | - | |
| למסחר ומלאכה | | | - | - | |
| לבנייה | | | - | - | |

בנייה ודירור

חינוך

| | | | | | | | |
|--|---------------------------------------|--|--|-----------------------------------|-------|---------|---|
| גמר בנייה | התחלת בנייה | שטח - סך הכל (אלפי מ"ר) מזה: : למגורים (אלפי מ"ר) מספר דירות | ילדים בגנים של משרד החינוך תשע"ו 2015/16 | | | | |
| 9.7 | 4.9 | | 6 גיל | 5 גיל | 4 גיל | 3 גיל | סך הכל |
| 9.7 | 4.8 | | 9 | 113 | 110 | 121 | 353 |
| 45 | 23 | מספר דירות | תשע"ו 2015/16 | | | | |
| מספר דירות למגורים לפי מרשם מבנים ודירות 818 | | | תמוצע תלמידים לכיתה | תלמידים | כיתות | בתי ספר | סך הכל |
| תחבורה | | | 26 | 1,407 | 54 | 3 | יסודי (כולל מיוחד) |
| 1,801 | כלי רכב מנועיים - סך הכל | | 24 | 685 | 28 | .. | על-יסודי |
| 1,452 | מזה: : מכוניות פרטיות | | 28 | 722 | 26 | .. | חטיבת ביניים |
| 9.6 | גיל ממוצע של מכונית פרטית (שנים) | | 28 | 392 | 14 | .. | תיכון |
| - | תאונות דרכים עם נפגעים (ת"ד) - סך הכל | | 28 | 330 | 12 | .. | זכאים לתעודת בגרות מבין תלמידי כיתות יב (אחוזים): |
| - | שיעור ל-1,000 תושבים | | סך הכל | | | | |
| - | שיעור ל-1,000 כלי רכב | | 77.0 | עמדו בדרישות הסף של האוניברסיטאות | | | |
| | | | 47.0 | | | | |

פסולת

שימושי קרקע 2013

| | | | | |
|---------------------------------------|-----------------|-------|---------------|---|
| פסולת מוצקה ביתית, מסחרית וגזם | | אחוז | קמ"ר | |
| 0.9 | (ק"ג ליום לנפש) | 100.0 | 1.59 | סך הכל שטח שיפוט |
| 0.0 | אחוז מחזור: | 59.7 | 0.95 | מגורים |
| שטח וצפיפות | | - | - | חינוך והשכלה |
| שטח (קמ"ר): | | - | - | בריאות ורווחה |
| צפיפות לקמ"ר: | | - | - | שירותים ציבוריים |
| 1.55 | | 1.3 | 0.02 | תרבות, פנאי, נופש וספורט |
| 3,252.1 | | - | - | מסחר ומשרדים |
| | | - | - | תעשייה |
| | | - | - | תשתית ותחבורה |
| | | - | - | מבנים חקלאיים |
| | | - | - | גינן לנוי פארק ציבורי |
| | | 8.8 | 0.14 | יער וחורש |
| | | 1.3 | 0.02 | מטעים |
| | | 3.1 | 0.05 | גידול שדה |
| | | 25.8 | 0.41 | שטח פתוח אחר |
| | | 5,053 | (נפשות לקמ"ר) | צפיפות אוכלוסייה לשטח בנוי למגורים |
| | | 4.8 | | אוכלוסייה סוף 2013 - סך הכל (אלפים) |

כעביה-טבאש-חג'אג'רה 2016

מדד פריפריאליות 2015

| | |
|-------------------------------|--|
| 4 | אשכול: (מ-1 עד 10, 1 הפריפריאלי ביותר) |
| -0.085 | ערך מדד: |
| 110 | דירוג: (מ-1 עד 255, 1 הפריפריאלי ביותר) |
| דירוג לפי מרכיבי המדד: | |
| 121 | מדד נגישות פוטנציאלית: (מ-1 עד 255, 1 הנגישות הנמוכה ביותר) |
| 109 | קרבה לגבול מחוז תל אביב: (מ-1 עד 255, 1 המרוחק ביותר) |

מדד חברתי-כלכלי 2013

| | |
|--------|------------------------------------|
| 2 | אשכול: (מ-1 עד 10, 1 הנמוך ביותר) |
| -1.128 | ערך מדד: |
| 27 | דירוג: (מ-1 עד 255, 1 הנמוך ביותר) |

מדד קומפקטיות 2006

| | |
|-------|---------------------------------------|
| 9 | אשכול: (מ-1 עד 10, 1 הקומפקטי ביותר) |
| 186 | דירוג: (מ-1 עד 197, 1 הקומפקטי ביותר) |
| 1.434 | ציון תקן: |

אפיון טופוגרפי 2006

| מדד טופוגרפיה: ממוצע ציוני תקן של (א) ו-(ב) | | | (ב) שיפוע ממוצע, במעלות | | | (א) סטיית התקן של הגבהים מעל פני הים | | | גובה מעל פני הים, במטרים | | | |
|---|----------------------|------|-------------------------|----------|-----|---|----------|------|--------------------------|------|---------|---------|
| | | | | | | | | | ממוצע | טווח | מקסימלי | מינימלי |
| אשכול ⁽²⁾ | דירוג ⁽¹⁾ | ערך | דירוג ⁽¹⁾ | ציון תקן | ערך | דירוג ⁽¹⁾ | ציון תקן | ערך | ממוצע | טווח | מקסימלי | מינימלי |
| 7 | 148 | 0.63 | 168 | 1.25 | 9.3 | 127 | 0.02 | 29.5 | 162 | 116 | 214 | 98 |

(1) מ-1 עד 197, 1 השטוח ביותר.

(2) מ-1 עד 10, 1 השטוח ביותר.

כעביה-טבאש-חג'אג'רה 2016

נתוני ביצוע תקציב הרשות

| % שינוי ראלי לעומת 2015 | אלפי ש"ח | הוצאות | % שינוי ראלי לעומת 2015 | אלפי ש"ח | הכנסות |
|-------------------------|----------|--|-------------------------|----------|--|
| 5.8 | 31,094 | סך כולל | 17.1 | 32,833 | סך כולל |
| 11.1 | 23,680 | <u>תקציב רגיל - סך הכל</u> | 15.0 | 23,832 | <u>תקציב רגיל - סך הכל</u> |
| | | מזה: <u>לפי ייעוד</u> | | | מזה: <u>לפי ייעוד</u> |
| 16.0 | 6,762 | חינוך | 13.4 | 4,750 | חינוך |
| 18.3 | 4,680 | רווחה | 12.7 | 3,540 | רווחה |
| - | - | רכישת מים | - | - | מפעל מים |
| | | <u>לפי סוג:</u> | | | <u>לפי מקור:</u> |
| 5.3 | 7,591 | עלות עבודה - סך הכל | 38.2 | 5,919 | עצמיות - סך הכל |
| -0.1 | 3,432 | מזה: חינוך | 9.4 | 1,335 | מזה: ארנונה (גבייה) |
| 13.3 | 903 | רווחה | 36.5 | 353 | חינוך |
| -1.4 | 3,845 | הוצאות לפעולות | -27.7 | 77 | רווחה |
| -3.2 | 1,383 | פירעון מלוות | 9.0 | 17,913 | השתתפות ממשלה - סך הכל |
| -43.8 | 608 | הוצאות מימון | 7.5 | 7,711 | מזה: מענק כללי לאיזון |
| | | העברות והוצאות חד-פעמיות (כולל כיסוי גירעון מצטבר) | .. | - | העברות והכנסות חד-פעמיות לכיסוי גירעון מצטבר |
| .. | 917 | כלליות, השתתפויות והעברות | - | - | מלווה לאיזון |
| 23.1 | 9,336 | <u>תקציב בלתי רגיל - סך הכל</u> | 22.9 | 9,001 | <u>תקציב בלתי רגיל - סך הכל</u> |
| -21.8 | 6,122 | עבודות פיתוח | - | - | מזה: השתתפות בעלי נכסים |
| - | 1,084 | העברת מלוות | 9.8 | 7,768 | השתתפות משרדי ממשל |
| -19.6 | 208 | אחר | - | 1,084 | מלוות |
| | | מצטבר בסוף שנה | 152 | תקציבי | עודף/גירעון בתקציב הרגיל (אלפי ש"ח) |
| -8,870 | | | 152 | שנתי | |

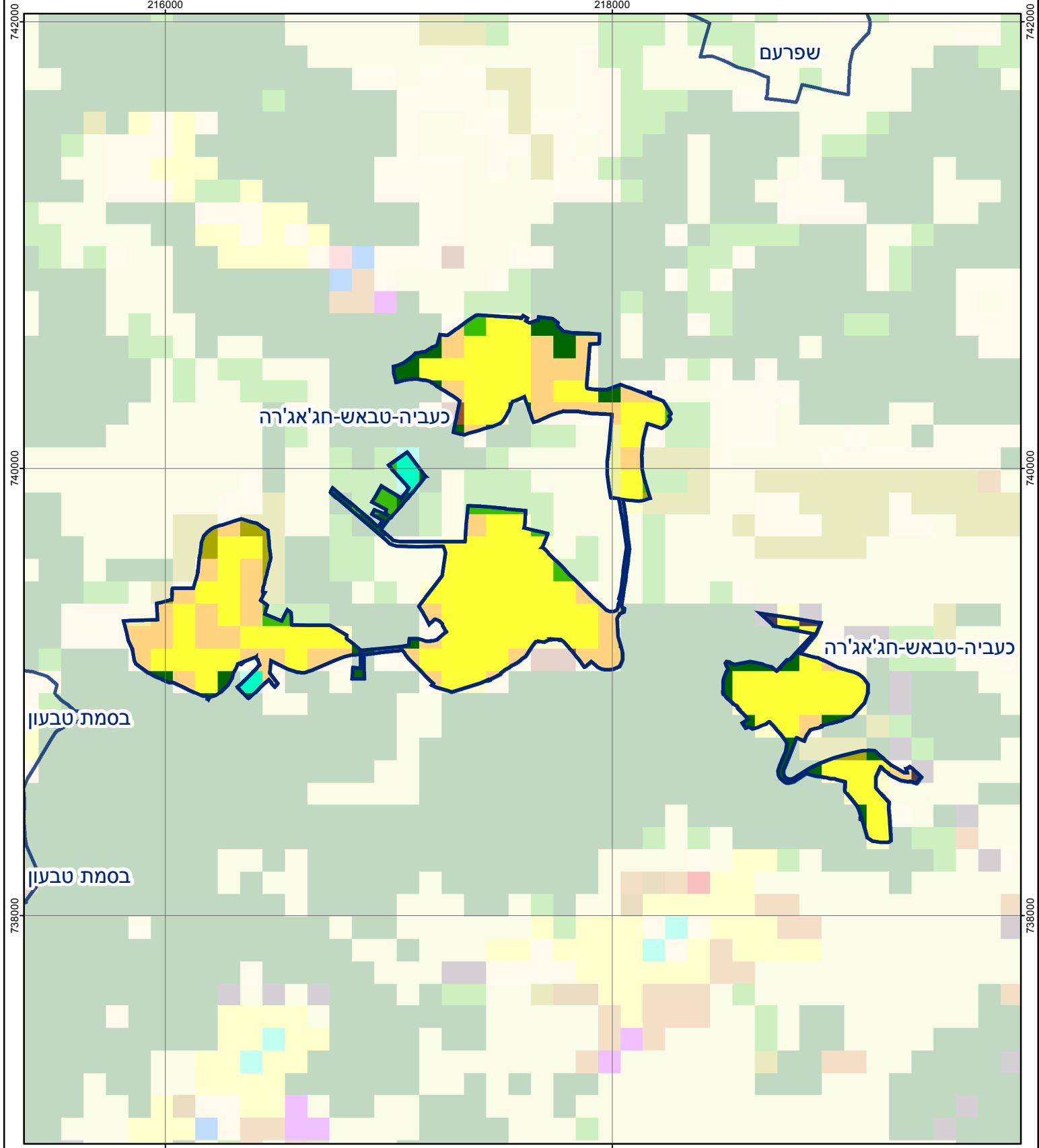
חיוב ארנונה* לפי סוג נכס (2015 ו-2016)

| סה"כ חיוב באלפי ש"ח | | שטחים באלפי מ"ר | | סוג הנכס |
|---------------------|-------|-----------------|------|---------------------------|
| | | 2016 | 2015 | |
| 3,925 | 3,710 | 103.2 | 99.0 | סך הכל |
| 3,859 | 3,660 | 102.3 | 98.2 | מגורים |
| 59 | 44 | 0.8 | 0.6 | משרדים, שירותים ומסחר |
| 2 | 2 | 0.0 | 0.0 | תעשייה ומלאכה |
| - | - | - | - | בנקים וחברות ביטוח |
| - | - | - | - | בתי מלון |
| - | - | - | - | חניונים |
| - | - | - | - | קרקע תפוסה |
| .. | - | - | - | קרקע תפוסה במפעל עתיר שטח |
| - | - | - | - | קרקע חקלאית |
| - | - | - | - | מבנה חקלאי |
| 5 | 5 | 0.1 | 0.1 | יתר סוגי הנכסים |

* חיובי ארנונה מתייחסים לנתונים בתחילת שנה, ואינם כוללים את השינויים בסכומי המס בשל הצמדה ואת הגידול הטבעי שחל במהלך השנה כתוצאה מתוספת נכסים.

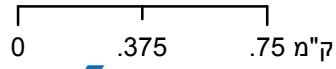
גביית ארנונה - 2016

| | | |
|-------|----------------------------|-------------------|
| 1,306 | אלפי ש"ח | |
| 8.9 | % שינוי ראלי לעומת 2015 | למגורים |
| 21.1 | יחס גבייה ב-% לכלל החיובים | |
| 29 | אלפי ש"ח | לא למגורים |



כעביה-טבאש-חג'אג'רה

סוג רשות: מועצה מקומית
 978 סמל יישוב:



מפת התמצאות



| שימושי קרקע: | | |
|------------------------|---------------------------|---------------------|
| כרייה וחציבה | מסחר ומגורים במרכז עירוני | חינוך והשכלה |
| גופי מים | תחבורה | בריאות ורווחה |
| גינות לנוי פארק ציבורי | מסחר ומשרדים | שירותי דת |
| יער וחורש | תעשייה | חירום והצלה |
| מטעים | מכלולי תשתית | שירותי מנהל ציבורי |
| גידולי שדה | שירות לציבור ללא אפיון | בתי עלמין |
| שיחים בתה ועשבוני | מגורים | תרבות פנאי וספורט |
| קרקע וסלע | מבנים חקלאיים | מלונאות ואירוח כפרי |