

2016

כפר יאסיף

כללי

אחוזים	אלפים	קבוצת אוכלוסייה ודת
100.0	9.7	סך הכל
100.0		ערבים
44.9		מוסלמים
52.1		נוצרים
3.0		דרוזים

סמל: 0507 מחוז: הצמון
 מעמד מוניציפלי: מועצה מקומית
 שנת קבלת מעמד מוניציפלי: 1925
 מספר חברי מועצה: 9
 סמל ושם ועדת תכנון ובנייה: 252 הגליל המרכזי
 מרחק מגבול מחוז תל אביב (2015) (ק"מ): 105.4
 מרחב ימי, רשויות הגובלות בחוף הים: 0

דמוגרפיה

אחוז גידול האוכלוסייה (לעומת שנה קודמת) 1.2

לידות חי 175

פטירות 49

ריבוי טבעי - סך הכל 126
 שיעור לאלף תושבים 2016-2015 13.1

פטירות תינוקות (ממוצע 2016-2012) 0.2
 שיעור לאלף לידות חי 2016-2012 ..

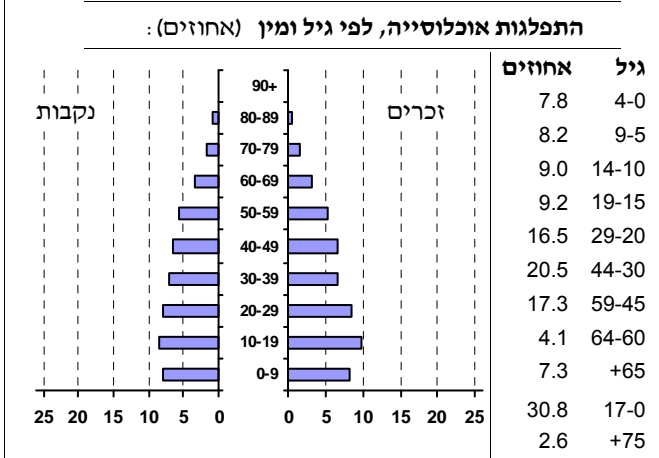
מאזן הגירה - סך הכל 17

אוכלוסייה סוף 2016 - סך הכל (אלפים) 9.7

זכרים 4.9

נקבות 4.8

יחס תלות (לאחר תושבים בלתי תלויים) 712



הגירה פנימית, לפי מין וגיל

גיל				מין		סך הכל	
+65	64-30	29-15	עד 14	נקבות	זכרים		
3	66	64	57	113	77	190	נכנסים
4	61	74	33	101	71	172	יוצאים

שכר ורווחה

מקבלי קצבאות בגין ילדים (סוף שנה)

מספר ילדים במשפחה			סך הכל	משפחות ילדים
+5	4-3	2-1		
28	409	924	1,361	
148	1,327	1,411	2,886	

נתוני 2015

שכר חודשי ממוצע של שכיר במשך השנה

% שינוי ראלי לעומת שנה קודמת	ש"ח	סך הכל
4.7	6,440	גברים
4.3	7,099	נשים
5.1	5,678	

מספר השכירים 4,211
 אחוז השכירים המשתכרים עד שכר מינימום 48.9
 מדד אי-השוויון - שכירים (מדד גייני, 0 שוויון מלא) 0.4077
 מספר העצמאים 500
 הכנסה חודשית ממוצעת של עצמאי במשך השנה (ש"ח) 7,188
 אחוז שינוי ראלי לעומת שנה קודמת 1.0
 אחוז העצמאים המשתכרים עד מחצית השכר הממוצע 50.4

מקבלי:

דמי אבטלה - סך הכל (ממוצע חודשי) 91
 מזה: גברים 46
 הכשרה מקצועית ..
 גיל ממוצע (לא כולל חיילים) 39
 דמי אבטלה ממוצעים ליום (ש"ח) 113
 קצבאות זקנה ושאיירים (סוף שנה) 804
 מזה: אחוז מקבלי השלמת הכנסה 16.0
 גמלת הבטחת הכנסה (נפשות, במשך השנה) 723
 גמלאות (סוף שנה): סיעוד 99
 נכות כללית 397
 ניידות 64
 נכות מעבודה ותלויים 48

מבוטחים בקופות חולים
 סך הכל (סוף שנה) 10,237
 באחוזים: כללית 79.0
 מכבי 7.4
 מאוחדת 1.2
 לאומית 12.4

2016

כפר יאסף

מדד פריפריאליות 2015

4	אשכול: (מ-1 עד 10, 1 הפריפריאלי ביותר)
-0.219	ערך מדד:
99	דירוג: (מ-1 עד 255, 1 הפריפריאלי ביותר)
122	דירוג לפי מרכיבי המדד:
64	מדד נגישות פוטנציאלית: (מ-1 עד 255, 1 הנגישות הנמוכה ביותר)
64	קרבה לגבול מחוז תל אביב: (מ-1 עד 255, 1 המרוחק ביותר)

מדד חברתי-כלכלי 2013

4	אשכול: (מ-1 עד 10, 1 הנמוך ביותר)
-0.253	ערך מדד:
110	דירוג: (מ-1 עד 255, 1 הנמוך ביותר)

מדד קומפקטיות 2006

1	אשכול: (מ-1 עד 10, 1 הקומפקטי ביותר)
14	דירוג: (מ-1 עד 197, 1 הקומפקטי ביותר)
-1.354	ציון תקן:

אפיון טופוגרפי 2006

מדד טופוגרפיה: ממוצע ציוני תקן של (א) ו-(ב)			(ב) שיפוע ממוצע, במעלות			(א) סטיית התקן של הגבהים מעל פני הים			גובה מעל פני הים, במטרים			
אשכול ⁽²⁾	דירוג ⁽¹⁾	ערך	דירוג ⁽¹⁾	ציון תקן	ערך	דירוג ⁽¹⁾	ציון תקן	ערך	ממוצע הגבהים	טווח הגבהים	מקסימלי	מינימלי
4	87	-0.39	98	-0.24	4.3	70	-0.54	14.6	56	78	107	30

(1) מ-1 עד 197, 1 השטוח ביותר.

(2) מ-1 עד 10, 1 השטוח ביותר.

2016

כפר יאסיף

נתוני ביצוע תקציב הרשות

הכנסות	אלפי ש"ח	% שינוי ראלי לעומת 2015	הוצאות	אלפי ש"ח	% שינוי ראלי לעומת 2015
סך כולל	59,056	1.8	סך כולל	57,724	-1.2
<u>תקציב רגיל - סך הכל</u>	56,456	6.7	<u>תקציב רגיל - סך הכל</u>	55,993	6.8
מזה: לפי ייעוד			מזה: לפי ייעוד		
חינוך	19,807	0.5	חינוך	22,214	2.8
רווחה	4,836	25.3	רווחה	6,979	17.2
מפעל מים	76	4.6	רכישת מים	-	-
<u>לפי מקור:</u>			<u>לפי סוג:</u>		
עצמיות - סך הכל	17,413	1.7	עלות עבודה - סך הכל	26,122	6.0
מזה: ארנונה (גבייה)	10,403	-5.4	מזה: חינוך	15,666	7.6
חינוך	2	-99.1	רווחה	2,101	2.7
רווחה	28	181.4	<u>הוצאות לפעולות</u>	9,719	11.2
<u>השתתפות ממשלה - סך הכל</u>	39,043	9.1	<u>פירעון מלוות</u>	2,826	15.4
מזה: מענק כללי לאיזון	10,322	10.5	<u>הוצאות מימון</u>	532	-17.6
העברות והכנסות חד-פעמיות	-	-	<u>העברות והוצאות חד-פעמיות</u>	1,207	111.7
לכיסוי גירעון מצטבר	-	-	(כולל כיסוי גירעון מצטבר)	15,587	1.3
<u>מלווה לאיזון</u>	-	-	<u>כלליות, השתתפויות והעברות</u>	1,731	-71.1
<u>תקציב בלתי רגיל - סך הכל</u>	2,600	-49.4	<u>תקציב בלתי רגיל - סך הכל</u>	1,523	-71.3
מזה: השתתפות בעלי נכסים	1,003	-73.1	עבודות פיתוח	-	-
השתתפות משרדי ממשל	-	-	העברת מלוות	-	-
מלוות	-	-	אחר	208	-69.7
עודף/גירעון בתקציב הרגיל (אלפי ש"ח)					
תקציבי		463	מצטבר בסוף שנה	-1,369	
שנתי		463			

חיוב ארנונה* לפי סוג נכס (2015 ו-2016)

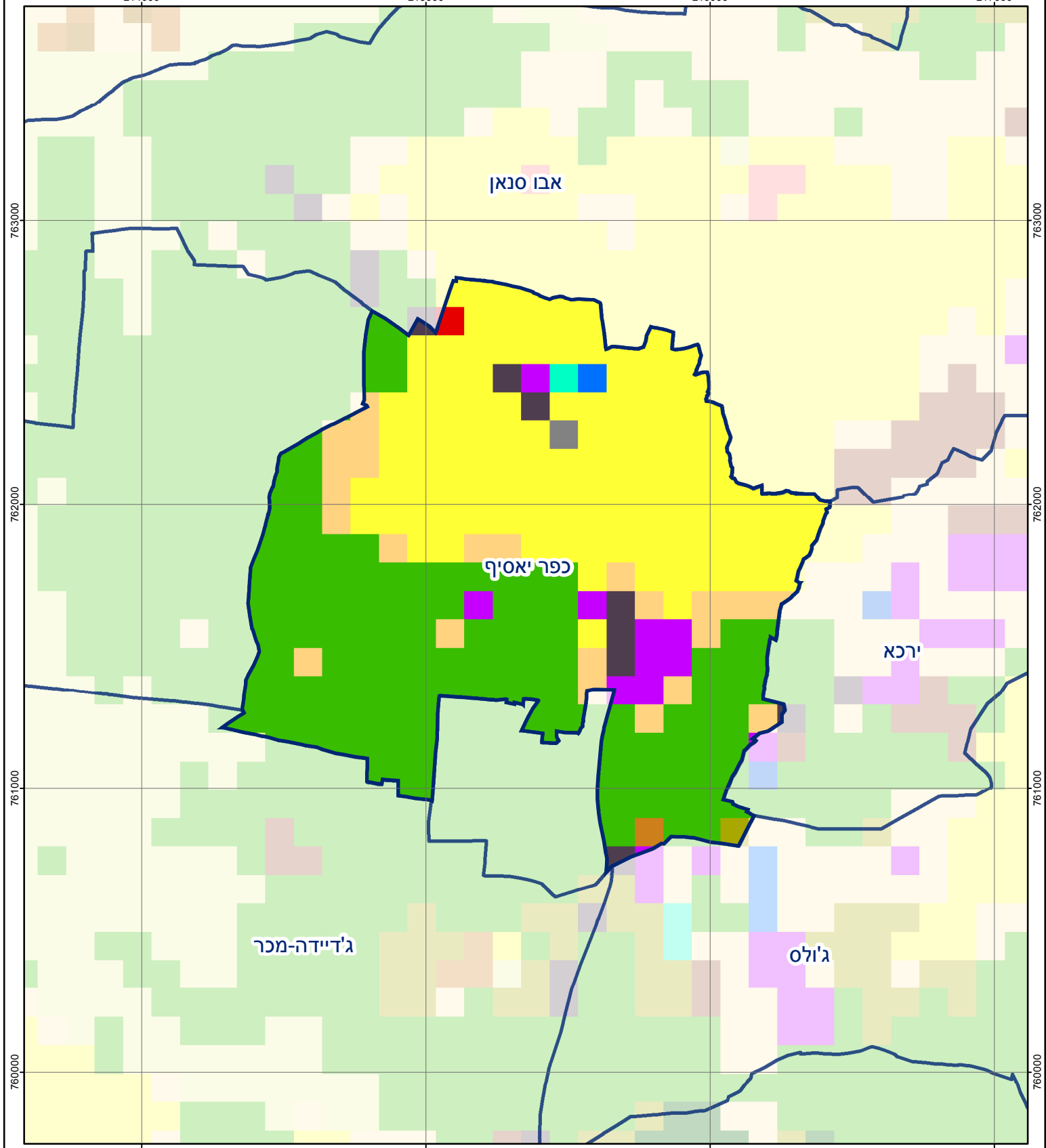
סוג הנכס	שטחים באלפי מ"ר		סה"כ חיוב באלפי ש"ח	
	2015	2016	2015	2016
סך הכל	1,671.2	1,669.8	16,822	17,386
מגורים	354.9	358.9	12,036	12,343
משרדים, שירותים ומסחר	51.5	51.9	3,410	3,625
תעשייה ומלאכה	6.3	6.3	352	362
בנקים וחברות ביטוח	0.9	0.9	522	529
בתי מלון	-	-	-	-
חניונים	-	-	-	-
קרקע תפוסה	25.4	25.0	143	141
קרקע תפוסה במפעל עתיר שטח	-	-	-	-
קרקע חקלאית	1,221.0	1,215.4	22	22
מבנה חקלאי	2.3	2.3	62	63
יתר סוגי הנכסים	8.8	9.2	274	301

* חיובי ארנונה מתייחסים לנתונים בתחילת שנה, ואינם כוללים את השינויים בסכומי המס בשל הצמדה ואת הגידול הטבעי שחל במהלך השנה כתוצאה מתוספת נכסים.

גביית ארנונה - 2016

למגורים	אלפי ש"ח	% שינוי ראלי לעומת 2015
	10,403	57.6
לא למגורים		36.1
	0	

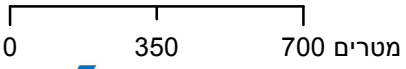
214000 215000 216000 217000



214000 215000 216000 217000

כפר יאסיף

סוג רשות: מועצה מקומית
 507 סמל יישוב:



מפת התמצאות



שימושי קרקע:	
כרייה וחציבה	מסחר ומגורים במרכז עירוני
גופי מים	תחבורה
גינות לנוי פארק ציבורי	מסחר ומשרדים
יער וחורש	תעשייה
מטעים	מכלולי תשתית
גידולי שדה	שירות לציבור ללא אפיון
שיחים בתה ועשבוני	מגורים
קרקע וסלע	מלונאות ואירוח כפרי
חינוך והשכלה	בריאות ורווחה
שירותי דת	שירותי מנהל ציבורי
חירום והצלה	בתי עלמין
שירותי מנהל ציבורי	תרבות פנאי וספורט
בתי עלמין	מלונאות ואירוח כפרי