

2016

כפר כנא

כללי

אחוזים	אלפים	קבוצת אוכלוסייה ודת
100.0	21.5	סך הכל
100.0		ערבים
89.7		מוסלמים
10.2		נוצרים
0.1		דרוזים

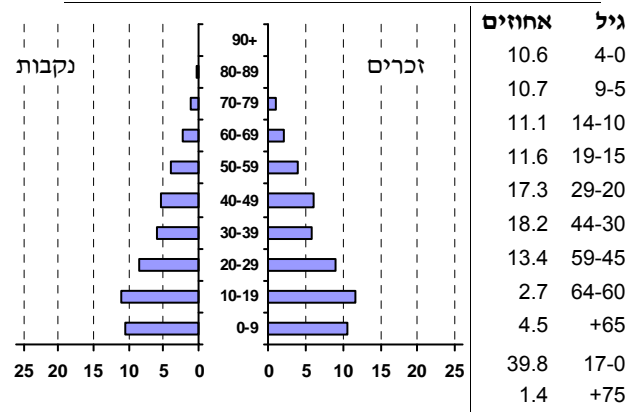
סמל: 0509
מחוז: הצפון
מעמד מוניציפלי: מועצה מקומית
שנת קבלת מעמד מוניציפלי: 1968
מספר חברי מועצה: 13
סמל ושם ועדת תכנון ובנייה: 257 מבוא העמקים
מרחק מגבול מחוז תל אביב (2015) (ק"מ): 92.1
מרחב ימי, רשויות הגובלות בחוף הים: 0

דמוגרפיה

1.2	אחוז גידול האוכלוסייה (לעומת שנה קודמת)
441	לידות חי
62	פטירות
379	ריבוי טבעי - סך הכל
17.7	שיעור לאלף תושבים 2016-2015
3.4	פטירות תינוקות (ממוצע 2016-2012)
(7.5)	שיעור לאלף לידות חי 2016-2012
-28	מאזן הגירה - סך הכל

אוכלוסייה סוף 2016 - סך הכל (אלפים) 21.5
זכרים 11.0
נקבות 10.6
יחס תלות (לאחר תושבים בלתי תלויים) 942

התפלגות אוכלוסייה, לפי גיל ומין (אחוזים):



הגירה פנימית, לפי מין וגיל

גיל				מין		סך הכל	
+65	64-30	29-15	עד 14	נקבות	זכרים		
..	24	70	43	96	42	138	נכנסים
-	47	82	46	120	55	175	יוצאים

שכר ורווחה

מקבלי קצבאות בגין ילדים (סוף שנה)				מספר ילדים במשפחה		סך הכל		מקבלי:	
+5	4-3	2-1							
237	1,365	1,693	3,295	משפחות	129	דמי אבטלה - סך הכל (ממוצע חודשי)	78	מזה: גברים	78
1,254	4,598	2,587	8,439	ילדים	40	הכשרה מקצועית	..	גיל ממוצע (לא כולל חיילים)	40
נתוני 2015									
שכר חודשי ממוצע של שכיר במשך השנה									
% שינוי ראלי לעומת שנה קודמת		ש"ח							
3.3	5,135	סך הכל	111	דמי אבטלה ממוצעים ליום (ש"ח)	111	קצבאות זקנה ושאימים (סוף שנה)	904	מזה: אחוז מקבלי השלמת הכנסה	36.5
2.4	5,760	גברים	629	נכות כללית	629	גמלת הבטחת הכנסה (נפשות, במשך השנה)	2,360	גמלאות (סוף שנה): סיעוד	171
5.1	4,101	נשים	110	ניידות	110	נכות מעבודה ותלויים	71		
7,282	מספר השכירים		71						
57.8	אחוז השכירים המשתכרים עד שכר מינימום								
0.3875	מדד אי-השוויון - שכירים (מדד גייני, 0 שוויון מלא)		21,657	מבוטחים בקופות חולים					
612	מספר העצמאים		76.5	סך הכל (סוף שנה)					
8,599	הכנסה חודשית ממוצעת של עצמאי במשך השנה (ש"ח)		3.1	באחוזים: כללית					
1.6	אחוז שינוי ראלי לעומת שנה קודמת		18.8	מכבי					
42.5	אחוז העצמאים המשתכרים עד מחצית השכר הממוצע		1.5	מאוחדת					
				לאומית					

2016

כפר כנא

מים

צריכה ביתית (וכל צריכה אחרת), לפי ייעוד			1,564	תקבולים (אלפי מ"ק)
מ"ק לנפש	אחוז	אלפי מ"ק	411	פחת (אלפי מ"ק)
52.2	100.0	1,124	26.3	אחוז הפחת מסך כל תקבולי המים צריכה, לפי ייעוד
סך הכל				
מזה: למגורים				
43.3	83.0	933		
למוסדות הרשות				
2.7	5.2	59		
לגינן ציבורי				
0.4	0.7	8		
למסחר ומלאכה				
2.0	3.8	43		
לבנייה				
1.2	2.2	25		
			100.0	1,153
			97.5	1,124
			2.5	29
סך הכל				
ביתית (וכל צריכה אחרת)				
חקלאית				

בנייה ודירור

חינוך

גמר בנייה	התחלת בנייה	שטח - סך הכל (אלפי מ"ר)	ילדים בגנים של משרד החינוך תשע"ו 2015/16				
29.5	31.6	מזה: למגורים (אלפי מ"ר)	סך הכל	גיל 3	גיל 4	גיל 5	גיל 6
23.6	31.1	מספר דירות	1,362	439	450	450	23
96	125	מספר דירות למגורים לפי מרשם מבנים ודירות					
4,329							
תחבורה			תשע"ו 2015/16				
ממוצע תלמידים לכיתה	כיתות	בתי ספר	סך הכל	יסודי (כולל מיוחד)	על-יסודי	חטיבת ביניים	תיכון
26	5,849	222	14	9	7	..	5
25	3,260	132	25	25	29	29	29
29	2,589	90	29	29	29	29	29
29	1,116	39	29	29	29	29	29
29	1,473	51	29	29	29	29	29
זכאים לתעודת בגרות מבין תלמידי כיתות יב (אחוזים):							
סך הכל			60.9				
עמדו בדרישות הסף של האוניברסיטאות			49.5				

פסולת

שימושי קרקע 2013

פסולת מוצקה ביתית, מסחרית וגזם (ק"ג ליום לנפש)	אחוז	קמ"ר	סך הכל שטח שיפוט
1.1	100.0	10.05	מגורים
40.1	26.9	2.70	חינוך והשכלה
	0.1	0.01	בריאות ורווחה
	-	-	שירותים ציבוריים
	0.2	0.02	תרבות, פנאי, נופש וספורט
	0.5	0.05	מסחר ומשרדים
	0.5	0.05	תעשייה
	1.7	0.17	תשתית ותחבורה
	-	-	מבנים חקלאיים
	-	-	גינן לנוי פארק ציבורי
	3.9	0.39	יער וחורש
	20.1	2.02	מטעים
	25.4	2.55	גידול שדה
	20.7	2.09	שטח פתוח אחר
	7,593		צפיפות אוכלוסייה לשטח בנוי למגורים (נפשות לקמ"ר)
	20.5		אוכלוסייה סוף 2013 - סך הכל (אלפים)

שטח וצפיפות

שטח (קמ"ר):	צפיפות לקמ"ר:
10.06	2,141.8

2016

כפר כנא

מדד פריפריאליות 2015

4	אשכול: (מ-1 עד 10, 1 הפריפריאלי ביותר)
-0.067	ערך מדד:
117	דירוג: (מ-1 עד 255, 1 הפריפריאלי ביותר)
139	דירוג לפי מרכיבי המדד:
139	מדד נגישות פוטנציאלית: (מ-1 עד 255, 1 הנגישות הנמוכה ביותר)
88	קרבה לגבול מחוז תל אביב: (מ-1 עד 255, 1 המרוחק ביותר)

מדד חברתי-כלכלי 2013

2	אשכול: (מ-1 עד 10, 1 הנמוך ביותר)
-1.053	ערך מדד:
36	דירוג: (מ-1 עד 255, 1 הנמוך ביותר)

מדד קומפקטיות 2006

4	אשכול: (מ-1 עד 10, 1 הקומפקטי ביותר)
97	דירוג: (מ-1 עד 197, 1 הקומפקטי ביותר)
-0.224	ציון תקן:

אפיון טופוגרפי 2006

מדד טופוגרפיה: ממוצע ציוני תקן של (א) ו-(ב)			(ב) שיפוע ממוצע, במעלות			(א) סטיית התקן של הגבהים מעל פני הים			גובה מעל פני הים, במטרים			
אשכול ⁽²⁾	דירוג ⁽¹⁾	ערך	דירוג ⁽¹⁾	ציון תקן	ערך	דירוג ⁽¹⁾	ציון תקן	ערך	ממוצע הגבהים	טווח הגבהים	מקסימלי	מינימלי
6	131	0.38	125	0.39	6.4	152	0.37	38.8	247	171	342	171

(1) מ-1 עד 197, 1 השטוח ביותר.

(2) מ-1 עד 10, 1 השטוח ביותר.

2016

כפר כנא

נתוני ביצוע תקציב הרשות

הכנסות	אלפי ש"ח	% שינוי ראלי לעומת 2015	הוצאות	אלפי ש"ח	% שינוי ראלי לעומת 2015
סך כולל	116,054	-8.1	סך כולל	121,057	5.1
<u>תקציב רגיל - סך הכל</u>	105,360	5.1	<u>תקציב רגיל - סך הכל</u>	105,357	6.2
מזה: <u>לפי ייעוד</u>			מזה: <u>לפי ייעוד</u>		
חינוך	35,499	-1.1	חינוך	38,954	8.4
רווחה	10,063	-3.2	רווחה	14,763	8.2
מפעל מים	8	-77.7	רכישת מים	-	-
<u>לפי מקור:</u>			<u>לפי סוג:</u>		
עצמיות - סך הכל	33,601	7.2	עלות עבודה - סך הכל	43,372	8.8
מזה: ארנונה (גבייה)	15,886	-1.3	מזה: חינוך	25,427	9.2
חינוך	34	-77.7	רווחה	4,377	15.9
רווחה	240	-39.1	הוצאות לפעולות	16,984	0.1
השתתפות ממשלה - סך הכל	71,759	4.1	פירעון מלוות	4,144	4.7
מזה: מענק כללי לאיזון	20,526	12.5	הוצאות מימון	726	0.9
העברות והכנסות חד-פעמיות	-	-	העברות והוצאות חד-פעמיות (כולל כיסוי גירעון מצטבר)	5,452	14.0
לכיסוי גירעון מצטבר	-	-	כלליות, השתתפויות והעברות	34,679	5.2
מלווה לאיזון	-	-	<u>תקציב בלתי רגיל - סך הכל</u>	15,700	-1.8
<u>תקציב בלתי רגיל - סך הכל</u>	10,694	-58.9	עבודות פיתוח	15,088	1.3
מזה: השתתפות בעלי נכסים	-	-	העברת מלוות	-	-
השתתפות משרדי ממשל	4,663	-20.4	אחר	612	-43.9
מלוות	-	-			
עודף/גירעון בתקציב הרגיל (אלפי ש"ח)					
3		תקציבי	3		מצטבר בסוף שנה
3		שנתי	3		-10,826

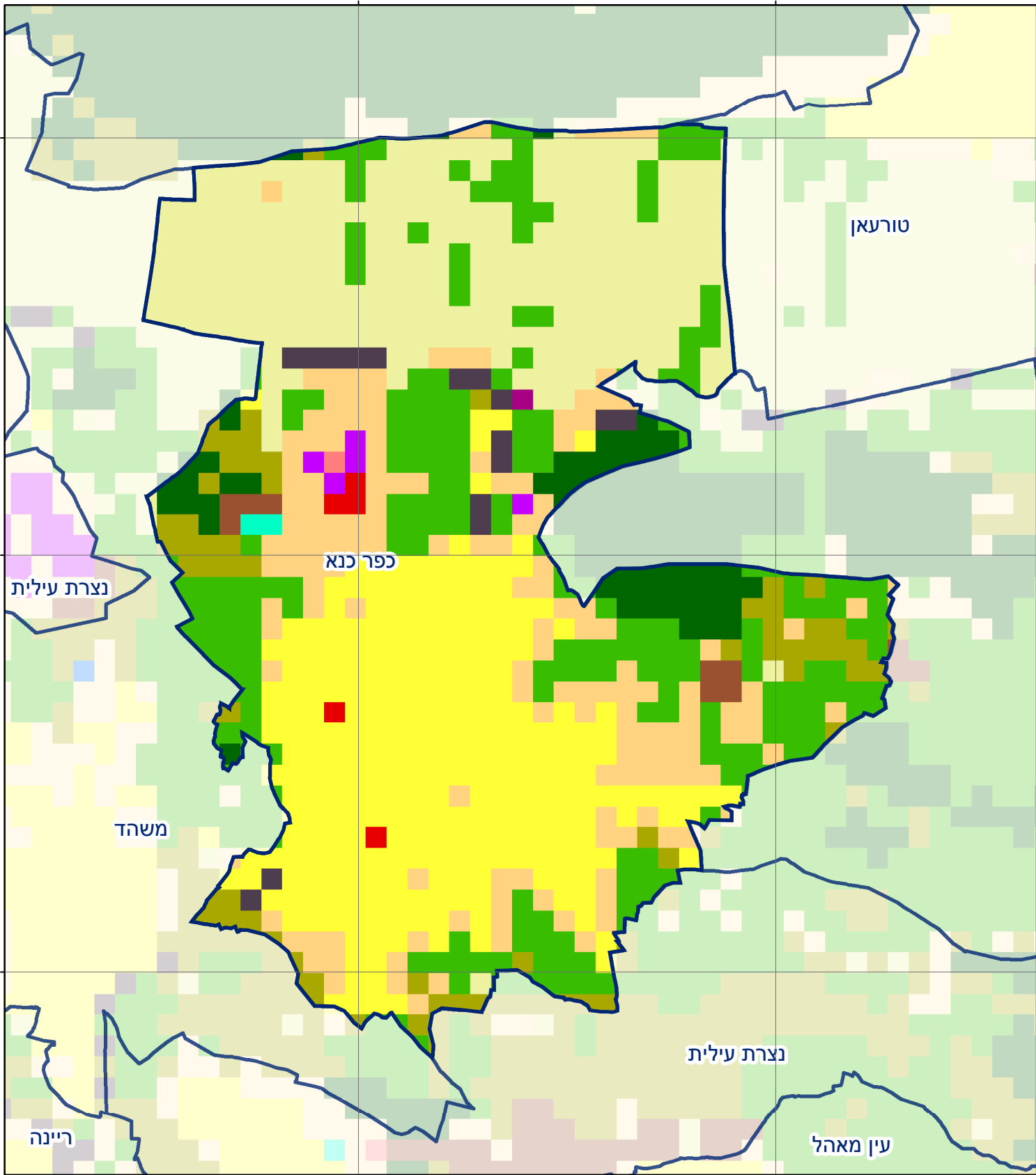
חיוב ארנונה* לפי סוג נכס (2015 ו-2016)

סוג הנכס	שטחים באלפי מ"ר		סה"כ חיוב באלפי ש"ח	
	2016	2015	2016	2015
סך הכל	817.2	759.6	31,374	30,102
מגורים	608.0	585.4	23,036	21,911
משרדים, שירותים ומסחר	29.0	24.0	2,595	2,576
תעשייה ומלאכה	78.9	79.5	4,249	4,236
בנקים וחברות ביטוח	1.0	0.9	449	442
בתי מלון	0.0	0.0	1	1
חניונים	-	-	-	-
קרקע תפוסה	13.2	1.3	90	12
קרקע תפוסה במפעל עתיר שטח	-	-	-	-
קרקע חקלאית	86.0	59.8	866	595
מבנה חקלאי	-	7.8	-	270
יתר סוגי הנכסים	1.2	0.7	88	58

* חיובי ארנונה מתייחסים לנתונים בתחילת שנה, ואינם כוללים את השינויים בסכומי המס בשל הצמדה ואת הגידול הטבעי שחל במהלך השנה כתוצאה מתוספת נכסים.

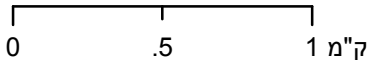
גביית ארנונה - 2016

למגורים	אלפי ש"ח	9,443
% שינוי ראלי לעומת 2015	4.5	
יחס גבייה ב-% לכלל החיובים	63.2	
לא למגורים	אלפי ש"ח	6,443



כפר כנא

סוג רשות: מועצה מקומית
 509 סמל יישוב:



מפת התמצאות



שימושי קרקע:	
כרייה וחציבה	מסחר ומגורים במרכז עירוני
גופי מים	תחבורה
גינות לנוי פארק ציבורי	מסחר ומשרדים
יער וחורש	תעשייה
מטעים	מכלולי תשתית
גידולי שדה	שירות לציבור ללא אפיון
שיחים בתה ועשבוני	מגורים
קרקע וסלע	מבנים חקלאיים
חינוך והשכלה	בריאות ורווחה
שירותי דת	חירום והצלה
שירותי מנהל ציבורי	בתי עלמין
תרבות פנאי וספורט	מלונאות ואירוח כפרי