

2016

כפר מנדא

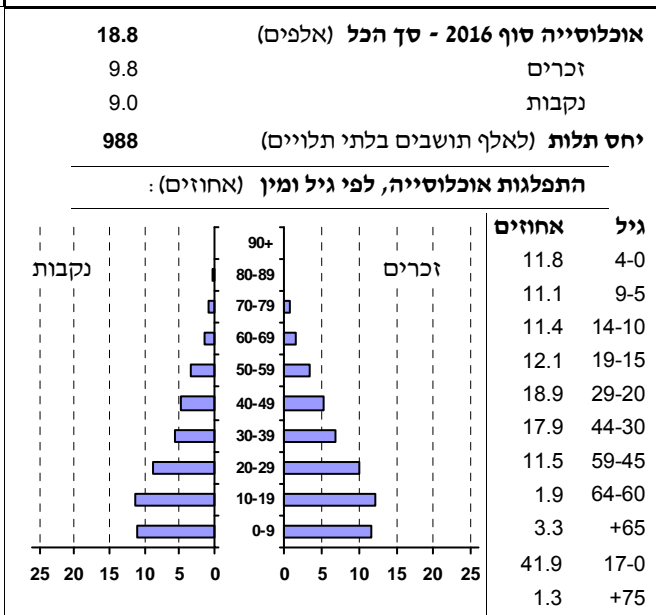
כללי

אחוזים	אלפים	קבוצת אוכלוסייה ודת
100.0	18.8	סך הכל
100.0		ערבים
100.0		מוסלמים

סמל: 0510 מחוז: הצפון
 מעמד מוניציפלי: מועצה מקומית
 שנת קבלת מעמד מוניציפלי: 1964
 מספר חברי מועצה: 13
 סמל ושם ועדת תכנון ובנייה: 261 גבעת אלונים
 מרחק מגבול מחוז תל אביב (2015) (ק"מ): 91.7
 מרחב ימי, רשויות הגובלות בחוף הים: 0

דמוגרפיה

1.8	אחוז גידול האוכלוסייה (לעומת שנה קודמת)
441	לידות חי
36	פטירות
405	ריבוי טבעי - סך הכל
21.7	שיעור לאלף תושבים 2016-2015
2.6	פטירות תינוקות (ממוצע 2016-2012)
(5.9)	שיעור לאלף לידות חי 2016-2012
12	מאזן הגירה - סך הכל



הגירה פנימית, לפי מין וגיל

גיל				מין		סך הכל	
+65	64-30	29-15	עד 14	נקבות	זכרים		
-	20	52	19	67	24	91	נכנסים
-	9	48	22	55	24	79	יוצאים

שכר ורווחה

מקבלי קצבאות בגין ילדים (סוף שנה)				מספר ילדים במשפחה		סך הכל	משפחות ילדים
+5	4-3	2-1					
190	1,206	1,760	3,156				
1,004	4,064	2,760	7,828				
נתוני 2015							
שכר חודשי ממוצע של שכיר במשך השנה							
% שינוי ראלי לעומת שנה קודמת		ש"ח					
4.6		4,854	סך הכל				
5.0		5,512	גברים				
3.3		3,469	נשים				
מספר השכירים							
5,998 אחוז השכירים המשתכרים עד שכר מינימום 59.7							
0.3520 מדד אי-השוויון - שכירים (מדד גיני, 0 שוויון מלא)							
508 מספר העצמאים							
8,615 הכנסה חודשית ממוצעת של עצמאי במשך השנה (ש"ח) 9.3							
9.3 אחוז שינוי ראלי לעומת שנה קודמת							
45.3 אחוז העצמאים המשתכרים עד מחצית השכר הממוצע							
מקבלי:							
118 דמי אבטלה - סך הכל (ממוצע חודשי)							
86 מזה: גברים							
- הכשרה מקצועית							
41 גיל ממוצע (לא כולל חיילים)							
118 דמי אבטלה ממוצעים ליום (ש"ח)							
797 קצבאות זקנה ושאיירים (סוף שנה)							
31.2 מזה: אחוז מקבלי השלמת הכנסה							
2,097 גמלת הבטחה הכנסה (נפשות, במשך השנה)							
144 גמלאות (סוף שנה): סיעוד							
524 נכות כללית							
84 ניידות							
53 נכות מעבודה ותלויים							
מבוטחים בקופות חולים							
19,028 סך הכל (סוף שנה)							
82.0 באחוזים: כללית							
7.0 מכבי							
10.9 מאוחדת							
0.1 לאומית							

2016

כפר מנדא

מים

צריכה ביתית (וכל צריכה אחרת), לפי ייעוד			תקבולים (אלפי מ"ק)	
מ"ק לנפש	אחוז	אלפי מ"ק	פחת (אלפי מ"ק)	
57.2	100.0	1,078	1,475	
50.4	88.1	950	380	
3.3	5.7	62	25.7	
1.6	2.8	30	אחוז הפחת מסך כל תקבולי המים	
0.7	1.2	13	צריכה, לפי ייעוד	
1.2	2.1	23	סך הכל	
			אלפי מ"ק	אחוז מסך הכל
			1,096	100.0
			1,078	98.4
			18	1.6

בנייה ודירור

חינוך

גמר בנייה	התחלת בנייה	שטח - סך הכל (אלפי מ"ר)	ילדים בגנים של משרד החינוך תשע"ו 2015/16				
43.4	43.0	מזה: למגורים (אלפי מ"ר)	סך הכל	גיל 3	גיל 4	גיל 5	גיל 6
39.3	37.3	מספר דירות	1,351	415	451	464	21
199	188	מספר דירות למגורים לפי מרשם מבנים ודירות	תשע"ו 2015/16				
3,811			סך הכל	בתי ספר	כיתות	תלמידים	תמוצע תלמידים לכיתה
			11	191	5,005	26	
			7	102	2,464	24	
			5	89	2,541	29	
			..	49	1,418	29	
			3	40	1,123	28	
			זכאים לתעודת בגרות מבין תלמידי כיתות יב (אחוזים):				
			סך הכל				
			70.3				
			עמדו בדרישות הסף של האוניברסיטאות				
			48.8				

תחבורה

גמר בנייה	התחלת בנייה	שטח - סך הכל (אלפי מ"ר)
43.4	43.0	מזה: מכוניות פרטיות
39.3	37.3	גיל ממוצע של מכונית פרטית (שנים)
199	188	תאונות דרכים עם נפגעים (ת"ד) - סך הכל
3,811		שיעור ל-1,000 תושבים
		שיעור ל-1,000 כלי רכב

פסולת

שימושי קרקע 2013

פסולת מוצקה ביתית, מסחרית וגזם (ק"ג ליום לנפש)	אחוז	קמ"ר	סך הכל שטח שיפוט
1.3	100.0	11.03	מגורים
24.9	13.3	1.47	חינוך והשכלה
	0.2	0.02	בריאות ורווחה
	-	-	שירותים ציבוריים
	0.2	0.02	תרבות, פנאי, נופש וספורט
	0.1	0.01	מסחר ומשרדים
	-	-	תעשייה
	0.3	0.03	תשתית ותחבורה
	1.1	0.12	מבנים חקלאיים
	1.2	0.13	גינון לנוי פארק ציבורי
	-	-	יער וחורש
	3.9	0.43	מטעים
	22.5	2.48	גידול שדה
	42.3	4.67	שטח פתוח אחר
	14.9	1.65	
	12,041	צפיפות אוכלוסייה לשטח בנוי למגורים (נפשות לקמ"ר)	
	17.7	אוכלוסייה סוף 2013 - סך הכל (אלפים)	

2016

כפר מנדא

מדד פריפריאליות 2015

4	אשכול: (מ-1 עד 10, 1 הפריפריאלי ביותר)
-0.191	ערך מדד:
101	דירוג: (מ-1 עד 255, 1 הפריפריאלי ביותר)
	דירוג לפי מרכיבי המדד:
104	מדד נגישות פוטנציאלית: (מ-1 עד 255, 1 הנגישות הנמוכה ביותר)
89	קרבה לגבול מחוז תל אביב: (מ-1 עד 255, 1 המרוחק ביותר)

מדד חברתי-כלכלי 2013

2	אשכול: (מ-1 עד 10, 1 הנמוך ביותר)
-1.301	ערך מדד:
18	דירוג: (מ-1 עד 255, 1 הנמוך ביותר)

מדד קומפקטיות 2006

2	אשכול: (מ-1 עד 10, 1 הקומפקטי ביותר)
22	דירוג: (מ-1 עד 197, 1 הקומפקטי ביותר)
-1.084	ציון תקן:

אפיון טופוגרפי 2006

מדד טופוגרפיה: ממוצע ציוני תקן של (א) ו-(ב)			(ב) שיפוע ממוצע, במעלות			(א) סטיית התקן של הגבהים מעל פני הים			גובה מעל פני הים, במטרים			
אשכול ⁽²⁾	דירוג ⁽¹⁾	ערך	דירוג ⁽¹⁾	ציון תקן	ערך	דירוג ⁽¹⁾	ציון תקן	ערך	ממוצע הגבהים	טווח הגבהים	מקסימלי	מינימלי
4	94	-0.31	97	-0.27	4.2	91	-0.36	19.5	175	101	254	153

(1) מ-1 עד 197, 1 השטוח ביותר.

(2) מ-1 עד 10, 1 השטוח ביותר.

2016

כפר מנדא

נתוני ביצוע תקציב הרשות

הכנסות	אלפי ש"ח	% שינוי ראלי לעומת 2015	הוצאות	אלפי ש"ח	% שינוי ראלי לעומת 2015
סך כולל	125,516	5.2	סך כולל	121,867	-2.2
<u>תקציב רגיל - סך הכל</u>	105,902	8.6	<u>תקציב רגיל - סך הכל</u>	105,880	8.5
מזה: <u>לפי ייעוד</u>			מזה: <u>לפי ייעוד</u>		
חינוך	50,159	12.9	חינוך	56,468	13.0
רווחה	12,840	2.8	רווחה	17,276	1.6
מפעל מים	58	-15.5	רכישת מים	-	-
<u>לפי מקור:</u>			<u>לפי סוג:</u>		
עצמיות - סך הכל	20,298	10.0	עלות עבודה - סך הכל	53,885	11.5
מזה: ארנונה (גבייה)	10,274	3.4	מזה: חינוך	39,278	13.4
חינוך	104	-21.4	רווחה	3,029	9.0
רווחה	46	..	הוצאות לפעולות	21,907	14.2
השתתפות ממשלה - סך הכל	85,604	8.3	פירעון מלוות	1,667	26.8
מזה: מענק כללי לאיזון	17,648	5.3	הוצאות מימון	214	-15.3
העברות והכנסות חד-פעמיות	-	..	העברות והוצאות חד-פעמיות (כולל כיסוי גירעון מצטבר)	-	-
לכיסוי גירעון מצטבר	-	..	כלליות, השתתפויות והעברות	28,207	4.8
מלווה לאיזון	-	-	<u>תקציב בלתי רגיל - סך הכל</u>	15,987	-40.8
<u>תקציב בלתי רגיל - סך הכל</u>	19,614	-10.4	עבודות פיתוח	15,470	-35.4
מזה: השתתפות בעלי נכסים	-	-	העברת מלוות	-	-
השתתפות משרדי ממשל	12,436	-4.3	אחר	517	-83.1
מלוות	-	-			
<p>עודף/גירעון בתקציב הרגיל (אלפי ש"ח) תקציבי 22 שנת 22 מצטבר בסוף שנה 568</p>					

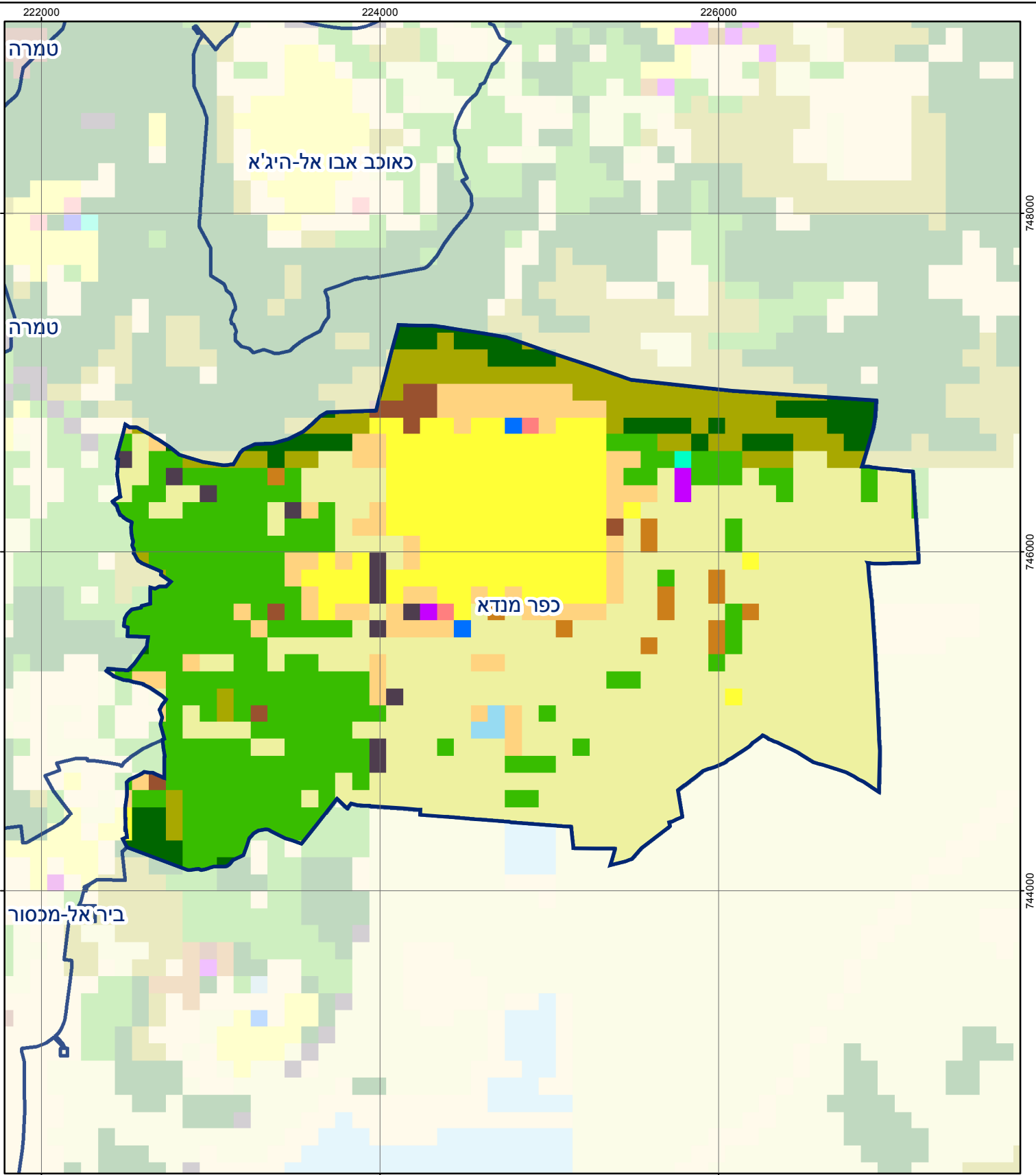
חיוב ארנונה* לפי סוג נכס (2015 ו-2016)

סוג הנכס	שטחים באלפי מ"ר		סה"כ חיוב באלפי ש"ח	
	2015	2016	2015	2016
סך הכל	561.2	585.4	16,962	18,052
מגורים	430.8	452.8	14,188	15,102
משרדים, שירותים ומסחר	23.1	23.3	1,493	1,525
תעשייה ומלאכה	19.5	21.4	473	524
בנקים וחברות ביטוח	0.2	0.4	106	197
בתי מלון	-	-	-	-
חניונים	-	-	-	-
קרקע תפוסה	49.6	50.1	348	356
קרקע תפוסה במפעל עתיר שטח	-	-	-	..
קרקע חקלאית	-	-	-	-
מבנה חקלאי	37.9	37.3	354	348
יתר סוגי הנכסים	0.0	-	-	0

* חיובי ארנונה מתייחסים לנתונים בתחילת שנה, ואינם כוללים את השינויים בסכומי המס בשל הצמדה ואת הגידול הטבעי שחל במהלך השנה כתוצאה מתוספת נכסים.

גביית ארנונה - 2016

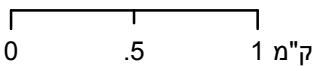
למגורים	אלפי ש"ח	7,910
% שינוי ראלי לעומת 2015	4.7	
יחס גבייה ב-% לכלל החיובים	61.7	
לא למגורים	אלפי ש"ח	2,364



כפר מנדא

סוג רשות: מועצה מקומית

510 סמל יישוב:



מפת התמצאות



שימושי קרקע:	
כרייה וחציבה	חינוך והשכלה
גופי מים	בריאות ורווחה
גינות לנוי פארק ציבורי	שירותי דת
יער וחורש	חירום והצלה
מטעים	שירותי מנהל ציבורי
גידולי שדה	בתי עלמין
שיחים בתה ועשבוני	תרבות פנאי וספורט
קרקע וסלע	מלונאות ואירוח כפרי
מסחר ומגורים במרכז עירוני	מסחר ומשרדים
תחבורה	תעשייה
מסחר ומשרדים	מכלולי תשתית
שירותי דת	שירות לציבור ללא אפיון
חירום והצלה	מגורים
שירותי מנהל ציבורי	מבנים חקלאיים
בתי עלמין	