

2016

כפר קרע

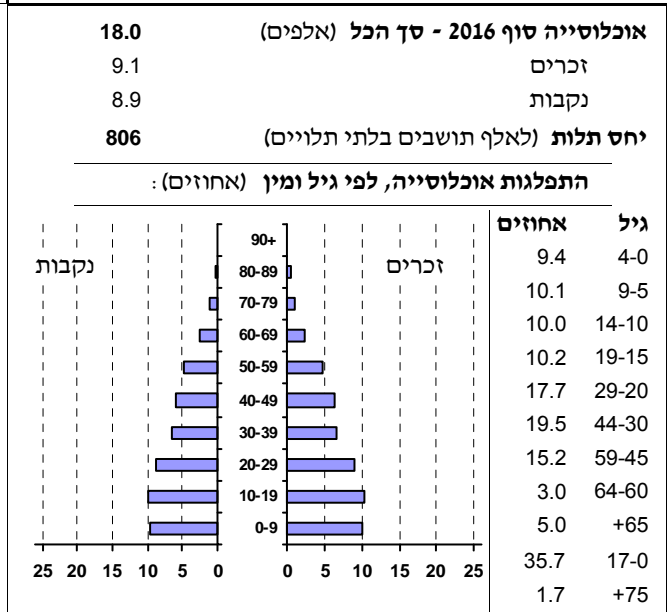
כללי

אחוזים	אלפים	קבוצת אוכלוסייה ודת
100.0	18.0	סך הכל
100.0		ערבים
99.9		מוסלמים

סמל: 0654 מחוז: חיפה
 מעמד מוניציפלי: מועצה מקומית
 שנת קבלת מעמד מוניציפלי: 1958
 מספר חברי מועצה: 13
 סמל ושם ועדת תכנון ובנייה: 354 עירון
 מרחק מגבול מחוז תל אביב (2015) (ק"מ): 49.3
 מרחב ימי, רשויות הגובלות בחוף הים: 0

דמוגרפיה

1.6	אחוז גידול האוכלוסייה (לעומת שנה קודמת)
341	לידות חי
46	פטירות
295	ריבוי טבעי - סך הכל
16.5	שיעור לאלף תושבים 2016-2015
1.4	פטירות תינוקות (ממוצע 2016-2012)
(4.1)	שיעור לאלף לידות חי 2016-2012
41	מאזן הגירה - סך הכל



הגירה פנימית, לפי מין וגיל

גיל				מין		סך הכל	
+65	64-30	29-15	עד 14	נקבות	זכרים		
..	37	96	49	130	53	183	נכנסים
-	38	74	39	101	50	151	יוצאים

שכר ורווחה

מקבלי קצבאות בגין ילדים (סוף שנה)				מקבלי:	
מספר ילדים במשפחה				103	דמי אבטלה - סך הכל (ממוצע חודשי)
+5	4-3	2-1	סך הכל	61	מזה: גברים
104	1,023	1,435	2,562	..	הכשרה מקצועית
554	3,399	2,202	6,155	42	גיל ממוצע (לא כולל חיילים)
נתוני 2015				113	דמי אבטלה ממוצעים ליום (ש"ח)
שכר חודשי ממוצע של שכיר במשך השנה				919	קצבאות זקנה ושאימים (סוף שנה)
% שינוי ראלי לעומת שנה קודמת		ש"ח		16.8	מזה: אחוז מקבלי השלמת הכנסה
2.3	6,707	סך הכל		572	גמלת הבטחה הכנסה (נפשות, במשך השנה)
3.3	7,996	גברים		231	גמלאות (סוף שנה): סיעוד
1.9	5,098	נשים		519	נכות כללית
7,564	מספר השכירים			83	ניידות
45.0	אחוז השכירים המשתכרים עד שכר מינימום			67	נכות מעבודה ותלויים
0.3782	מדד אי-השוויון - שכירים (מדד גיני, 0 שוויון מלא)			מבוטחים בקופות חולים	
621	מספר העצמאים			18,128	סך הכל (סוף שנה)
8,053	הכנסה חודשית ממוצעת של עצמאי במשך השנה (ש"ח)			66.5	באחוזים: כללית
4.8	אחוז שינוי ראלי לעומת שנה קודמת			7.3	מכבי
41.7	אחוז העצמאים המשתכרים עד מחצית השכר הממוצע			17.8	מאוחדת
				8.4	לאומית

2016

כפר קרע

מים

צריכה ביתית (וכל צריכה אחרת), לפי ייעוד			1,846	תקבולים (אלפי מ"ק)
מ"ק לנפש	אחוז	אלפי מ"ק	268	פחת (אלפי מ"ק)
83.5	100.0	1,500	14.5	אחוז הפחת מסך כל תקבולי המים צריכה, לפי ייעוד
58.3	69.9	1,047		
4.2	5.0	75		
0.1	0.1	2		
2.5	3.0	45		
1.0	1.2	18		
סך הכל			100.0	1,578
מזה: למגורים			95.0	1,500
למוסדות הרשות			5.0	78
לגינון ציבורי				
למסחר ומלאכה				
לבנייה				

בנייה ודירור

חינוך

גמר בנייה	התחלת בנייה	שטח - סך הכל (אלפי מ"ר)	ילדים בגנים של משרד החינוך תשע"ו 2015/16				
11.2	10.5	מזה: למגורים (אלפי מ"ר)	גיל 6	גיל 5	גיל 4	גיל 3	סך הכל
10.7	7.8	מספר דירות	16	363	363	337	1,079
51	33	מספר דירות למגורים לפי מרשם מבנים ודירות	תשע"ו 2015/16				
4,173			תמוצע תלמידים לכיתה	תלמידים	כיתות	בתי ספר	סך הכל
			26	4,624	176	13	יסודי (כולל מיוחד)
			25	2,265	92	7	על-יסודי
			28	2,359	84	9	חטיבת ביניים
			30	1,250	42	3	תיכון
			26	1,109	42	6	
			זכאים לתעודת בגרות מבין תלמידי כיתות יב (אחוזים):				
			סך הכל 63.8				
			עמדו בדרישות הסף של האוניברסיטאות 53.5				

תחבורה

7,396	כלי רכב מנועיים - סך הכל
5,910	מזה: מכונות פרטיות
8.5	גיל ממוצע של מכונות פרטיות (שנים)
12	תאונות דרכים עם נפגעים (ת"ד) - סך הכל
0.7	שיעור ל-1,000 תושבים
1.7	שיעור ל-1,000 כלי רכב

פסולת

שימושי קרקע 2013

פסולת מוצקה ביתית, מסחרית וגזם (ק"ג ליום לנפש)	אחוז	קמ"ר	סך הכל שטח שיפוט מגורים
1.7	100.0	7.82	חינוך והשכלה
10.2	54.9	4.29	בריאות ורווחה
	0.1	0.01	שירותים ציבוריים
	-	-	תרבות, פנאי, נופש וספורט
	0.3	0.02	מסחר ומשרדים
	0.4	0.03	תעשייה
	0.5	0.04	תשתית ותחבורה
	0.3	0.02	מבנים חקלאיים
	1.2	0.09	גינון לנוי פארק ציבורי
	0.5	0.04	יער וחורש
	-	-	מטעים
	2.2	0.17	גידול שדה
	9.7	0.76	שטח פתוח אחר
	8.2	0.64	
	21.7	1.71	
	3,986		צפיפות אוכלוסייה לשטח בנוי למגורים (נפשות לקמ"ר)
	17.1		אוכלוסייה סוף 2013 - סך הכל (אלפים)

שטח וצפיפות

7.81	שטח (קמ"ר):
2,300.5	צפיפות לקמ"ר:

2016

כפר קרע

מדד פריפריאליות 2015

5	אשכול: (מ-1 עד 10, 1 הפריפריאלי ביותר)
0.259	ערך מדד:
154	דירוג: (מ-1 עד 255, 1 הפריפריאלי ביותר)
	דירוג לפי מרכיבי המדד:
145	מדד נגישות פוטנציאלית: (מ-1 עד 255, 1 הנגישות הנמוכה ביותר)
156	קרבה לגבול מחוז תל אביב: (מ-1 עד 255, 1 המרוחק ביותר)

מדד חברתי-כלכלי 2013

4	אשכול: (מ-1 עד 10, 1 הנמוך ביותר)
-0.388	ערך מדד:
97	דירוג: (מ-1 עד 255, 1 הנמוך ביותר)

מדד קומפקטיות 2006

3	אשכול: (מ-1 עד 10, 1 הקומפקטי ביותר)
72	דירוג: (מ-1 עד 197, 1 הקומפקטי ביותר)
-0.536	ציון תקן:

אפיון טופוגרפי 2006

מדד טופוגרפיה: ממוצע ציוני תקן של (א) ו-(ב)			(ב) שיפוע ממוצע, במעלות			(א) סטיית התקן של הגבהים מעל פני הים			גובה מעל פני הים, במטרים			
אשכול ⁽²⁾	דירוג ⁽¹⁾	ערך	דירוג ⁽¹⁾	ציון תקן	ערך	דירוג ⁽¹⁾	ציון תקן	ערך	ממוצע הגבהים	טווח הגבהים	מקסימלי	מינימלי
4	86	-0.41	93	-0.30	4.1	72	-0.53	14.9	116	91	169	78

(1) מ-1 עד 197, 1 השטוח ביותר.

(2) מ-1 עד 10, 1 השטוח ביותר.

2016

כפר קרע

נתוני ביצוע תקציב הרשות

% שינוי ראלי לעומת 2015	אלפי ש"ח	הוצאות	% שינוי ראלי לעומת 2015	אלפי ש"ח	הכנסות
8.1	112,756	סך כולל	1.2	108,699	סך כולל
9.9	93,373	תקציב רגיל - סך הכל	9.4	92,855	תקציב רגיל - סך הכל
		מזה: לפי ייעוד			מזה: לפי ייעוד
14.3	41,189	חינוך	8.9	35,670	חינוך
2.4	10,164	רווחה	7.5	7,605	רווחה
-	-	רכישת מים	-35.5	177	מפעל מים
		לפי סוג:			לפי מקור:
13.3	40,770	עלות עבודה - סך הכל	6.7	30,256	עצמיות - סך הכל
14.3	25,181	מזה: חינוך	-6.1	19,295	מזה: ארנונה (גבייה)
3.4	2,545	רווחה	82.0	1,898	חינוך
2.7	23,177	הוצאות לפעולות	-66.5	3	רווחה
20.7	4,090	פירעון מלוות	10.8	62,599	השתתפות ממשלה - סך הכל
0.7	650	הוצאות מימון	7.8	15,230	מזה: מענק כללי לאיזון
		העברות והוצאות חד-פעמיות (כולל כיסוי גירעון מצטבר)	-	1,078	העברות והכנסות חד-פעמיות לכיסוי גירעון מצטבר
7.8	21,486	כלליות, השתתפויות והעברות	-	-	מלווה לאיזון
0.1	19,383	תקציב בלתי רגיל - סך הכל	-29.9	15,844	תקציב בלתי רגיל - סך הכל
-3.4	15,501	עבודות פיתוח	-	-	מזה: השתתפות בעלי נכסים
32.2	2,225	העברת מלוות	52.3	8,837	השתתפות משרדי ממשל
2.3	1,657	אחר	-76.9	2,225	מלוות
		מצטבר בסוף שנה			עודף/גירעון בתקציב הרגיל (אלפי ש"ח)
-5,786		-518	תקציבי	-518	שנתי

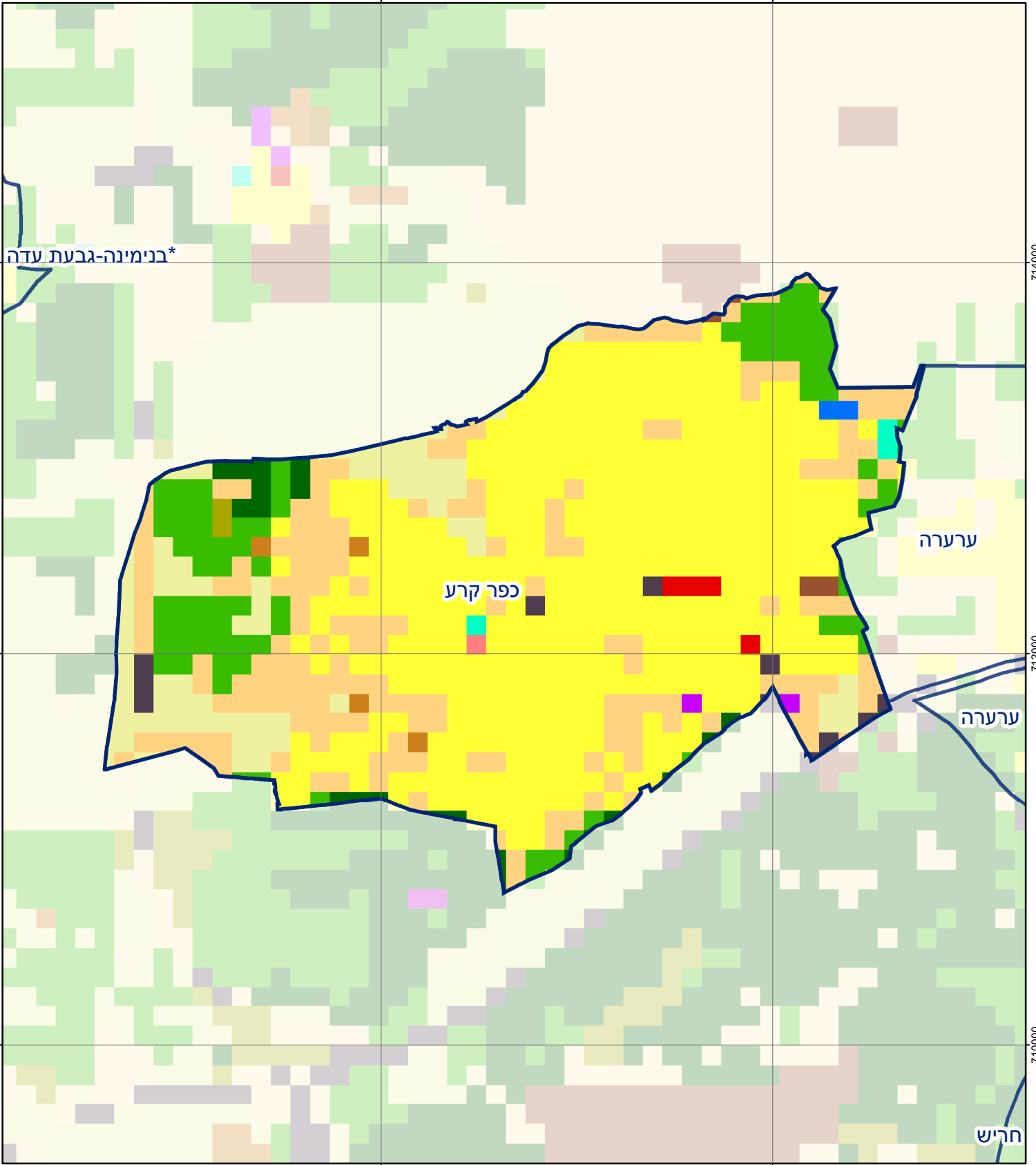
חיוב ארנונה* לפי סוג נכס (2015 ו-2016)

סה"כ חיוב באלפי ש"ח		שטחים באלפי מ"ר		סוג הנכס
2016	2015	2016	2015	
23,338	19,893	793.9	597.8	סך הכל
17,135	16,354	509.5	492.4	מגורים
3,290	2,253	49.9	34.6	משרדים, שירותים ומסחר
1,117	491	30.9	14.0	תעשייה ומלאכה
320	301	0.7	0.7	בנקים וחברות ביטוח
-	-	-	-	בתי מלון
-	-	-	-	חניונים
805	157	157.5	31.2	קרקע תפוסה
12.0	11,000.0	1.6	-	קרקע תפוסה במפעל עתיר שטח
-	-	-	-	קרקע חקלאית
-	-	-	-	מבנה חקלאי
659	326	43.7	24.9	יתר סוגי הנכסים

* חיובי ארנונה מתייחסים לנתונים בתחילת שנה, ואינם כוללים את השינויים בסכומי המס בשל הצמדה ואת הגידול הטבעי שחל במהלך השנה כתוצאה מתוספת נכסים.

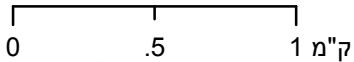
גביית ארנונה - 2016

15,079	אלפי ש"ח	למגורים
-9.4	% שינוי ראלי לעומת 2015	
48.7	יחס גבייה ב-% לכלל החיובים	
4,216	אלפי ש"ח	לא למגורים



כפר קרע

סוג רשות: מועצה מקומית
 סמל יישוב: 654



מפת התמצאות



שימושי קרקע:	
כרייה וחציבה	מסחר ומגורים במרכז עירוני
גופי מים	תחבורה
גינות לנוי פארק ציבורי	מסחר ומשרדים
יער וחורש	תעשייה
מטעים	מכלולי תשתית
גידולי שדה	שירות לציבור ללא אפיון
שיחים בתה ועשבוני	מגורים
קרקע וסלע	מבנים חקלאיים
חינוך והשכלה	בריאות ורווחה
שירותי דת	חירום והצלה
שירותי מנהל ציבורי	בתי עלמין
תרבות פנאי וספורט	מלונאות ואירוח כפרי