

2016

בית שאן

כללי

אחוזים	אלפים	קבוצת אוכלוסייה ודת
100.0	17.6	סך הכל
99.2		יהודים ואחרים
97.4		יהודים

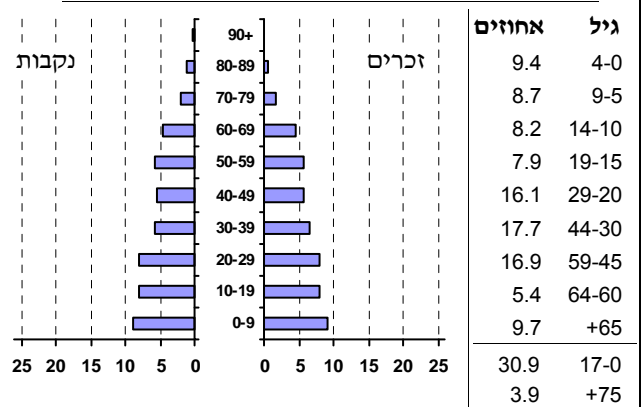
סמל: 9200 מחוז: הצפון
 מעמד מוניציפלי: עירייה
 שנת קבלת מעמד מוניציפלי: 1999
 מספר חברי מועצה: 13
 סמל ושם ועדת תכנון ובנייה: 203 בית שאן
 מרחק מגבול מחוז תל אביב (2015) (ק"מ): 97.9
 מרחב ימי, רשויות הגובלות בחוף הים: 0

דמוגרפיה

אחוז גידול האוכלוסייה (לעומת שנה קודמת) 1.5
 לידות חי 385
 פטירות 100
 ריבוי טבעי - סך הכל 285
 שיעור לאלף תושבים 2016-2015 16.3
 פטירות תינוקות (ממוצע 2016-2012) 1.4
 שיעור לאלף לידות חי 2016-2012 (3.8)
 מאזן הגירה - סך הכל -93
 עולים בהשקעות ראשונה 9
 גיל (אחוזים): 17-0 22.2
 44-18 33.3
 64-45 22.2
 +65 22.2
 אחוז עולי 1990+ מסך האוכלוסייה 5.2

אוכלוסייה סוף 2016 (אלפים) 17.6
 זכרים 8.9
 נקבות 8.7
 יחס תלות (לאלף תושבים בלתי תלויים) 783

התפלגות אוכלוסייה, לפי גיל ומין (אחוזים):



הגירה פנימית, לפי מין וגיל

גיל				מין		סך הכל	
+65	64-30	29-15	עד 14	נקבות	זכרים		
10	127	115	119	188	183	371	נכנסים
10	169	137	152	245	223	468	יוצאים

שכר ורווחה

מקבלי קצבאות בגין ילדים (סוף שנה)				מקבלי:	
מספר ילדים במשפחה			סך הכל	248	דמי אבטלה - סך הכל (ממוצע חודשי)
+5	4-3	2-1			
171	750	1,781	2,702	..	הכשרה מקצועית
993	2,452	2,586	6,031	42	גיל ממוצע (לא כולל חיילים)
נתוני 2015				108	דמי אבטלה ממוצעים ליום (ש"ח)
שכר חודשי ממוצע של שכיר במשך השנה				1,835	קצבאות זקנה ושאריות (סוף שנה)
% שינוי ראלי לעומת שנה קודמת		ש"ח		19.7	מזה: אחוז מקבלי השלמת הכנסה
7.8	6,990	סך הכל		1,234	גמלת הבטחה הכנסה (נפשות, במשך השנה)
10.1	8,590	גברים		369	גמלאות (סוף שנה): סיעוד
2.8	5,330	נשים		921	נכות כללית
9,114	מספר השכירים			80	ניידות
39.6	אחוז השכירים המשתכרים עד שכר מינימום			114	נכות מעבודה ותלויים
0.3651	מדד אי-השוויון - שכירים (מדד גיני, 0 שוויון מלא)			מבוטחים בקופות חולים	
420	מספר העצמאים		18,440	סך הכל (סוף שנה)	
9,266	הכנסה חודשית ממוצעת של עצמאי במשך השנה (ש"ח)		94.7	באחוזים: כללית	
2.7	אחוז שינוי ראלי לעומת שנה קודמת		4.7	מכבי	
38.8	אחוז העצמאים המשתכרים עד מחצית השכר הממוצע		0.3	מאוחדת	
			0.3	לאומית	

2016

בית שאן

חינוך

מים

תקבולים (אלפי מ"ק)			1,998
פחת (אלפי מ"ק)			299
אחוז הפחת מסך כל תקבולי המים צריכה, לפי ייעוד			15.0
אלפי מ"ק	אחוז מסך הכל		
1,699	100.0	סך הכל	
1,699	100.0	ביתית (וכל צריכה אחרת)	
-	-	חקלאית	
צריכה ביתית (וכל צריכה אחרת), לפי ייעוד			
אלפי מ"ק	אחוז	מ"ק לנפש	
1,699	100.0	96.6	סך הכל
1,049	61.7	59.6	מזה: למגורים
42	2.4	2.4	למוסדות הרשות
294	17.3	16.7	לגינות ציבורי
76	4.5	4.3	למסחר ומלאכה
25	1.5	1.4	לבנייה

ילדים בגנים של משרד החינוך תשע"ה 2015/16				
סך הכל	גיל 3	גיל 4	גיל 5	גיל 6
970	313	330	288	39

תשע"ו 2015/16	בתי ספר	כיתות	תלמידים	ממוצע תלמידים לכיתה
סך הכל	15	196	3,429	17
יסודי (כולל מיוחד)	10	114	1,937	17
על-יסודי	10	82	1,492	18
חטיבת ביניים	5	39	746	19
תיכון	5	43	746	17
זכאים לתעודת בגרות מבין תלמידי כיתות יב (אחוזים):				
סך הכל	49.3			
עמדו בדרישות הסף של האוניברסיטאות	31.3			

תחבורה

כלי רכב מנועיים - סך הכל	6,057
מזה: מכוניות פרטיות	5,184
גיל ממוצע של מכונית פרטית (שנים)	7.3
תאונות דרכים עם נפגעים (ת"ד) - סך הכל	13
שיעור ל-1,000 תושבים	0.7
שיעור ל-1,000 כלי רכב	2.2

תשתיות ושירותים עירוניים

גמר	התחלה	
-	1.0	סלילת כבישים חדשים, הרחבה ושיקום של כבישים אורך (ק"מ)
-	7.8	שטח (אלפי מ"ר)
0.0	2.4	הנחת צינורות: מים (ק"מ)
0.0	1.3	ביוב (ק"מ)
0.0	0.5	תיעול (ק"מ)

פסולת

פסולת מוצקה ביתית, מסחרית וגזם (ק"ג ליום לנפש)	2.1
אחוז מחזור:	1.9

בנייה ודיור

גמר בנייה	התחלת בנייה	
16.3	36.5	שטח - סך הכל (אלפי מ"ר)
15.9	34.8	מזה: למגורים (אלפי מ"ר)
110	281	מספר דירות
מספר דירות למגורים לפי מרשם מבנים ודירות 5,354		

שטח וצפיפות

שטח (קמ"ר):	7.39
צפיפות לקמ"ר:	2,379.9

שימושי קרקע 2013

אחוז	קמ"ר	
100.0	7.44	סך הכל שטח שיפוט
27.0	2.01	מגורים
1.6	0.12	חינוך והשכלה
0.1	0.01	בריאות ורווחה
0.5	0.04	שירותים ציבוריים
1.6	0.12	תרבות, פנאי, נופש וספורט
1.9	0.14	מסחר ומשרדים
4.4	0.33	תעשייה
2.7	0.20	תשתית ותחבורה
-	-	מבנים חקלאיים
1.1	0.08	גינות לנוי פארק ציבורי
18.7	1.39	יער וחורש
0.1	0.01	מטעים
9.9	0.74	גידול שדה
30.4	2.25	שטח פתוח אחר
8,607	(נפשות לקמ"ר)	צפיפות אוכלוסייה לשטח בנוי למגורים
17.3		אוכלוסייה סוף 2013 - סך הכל (אלפים)

2016

בית שאן

מדד פריפריאליות 2015

3	אשכול: (מ-1 עד 10, 1 הפריפריאלי ביותר)
-0.607	ערך מדד:
47	דירוג: (מ-1 עד 255, 1 הפריפריאלי ביותר)
43	דירוג לפי מרכיבי המדד:
	מדד נגישות פוטנציאלית:
	(מ-1 עד 255, 1 הנגישות הנמוכה ביותר)
77	קרבה לגבול מחוז תל אביב:
	(מ-1 עד 255, 1 המרוחק ביותר)

מדד חברתי-כלכלי 2013

4	אשכול: (מ-1 עד 10, 1 הנמוך ביותר)
-0.277	ערך מדד:
107	דירוג: (מ-1 עד 255, 1 הנמוך ביותר)

מדד קומפקטיות 2006

5	אשכול: (מ-1 עד 10, 1 הקומפקטי ביותר)
105	דירוג: (מ-1 עד 197, 1 הקומפקטי ביותר)
-0.083	ציון תקן:

אפיון טופוגרפי 2006

מדד טופוגרפיה: ממוצע ציוני תקן של (א) ו-(ב)			(ב) שיפוע ממוצע, במעלות			(א) סטיית התקן של הגבהים מעל פני הים			גובה מעל פני הים, במטרים			
אשכול ⁽²⁾	דירוג ⁽¹⁾	ערך	דירוג ⁽¹⁾	ציון תקן	ערך	דירוג ⁽¹⁾	ציון תקן	ערך	ממוצע הגבהים	טווח הגבהים	מקסימלי	מינימלי
2	55	-0.78	53	-0.95	2.0	60	-0.62	12.5	-127	98	-92	-190

(1) מ-1 עד 197, 1 השטוח ביותר.

(2) מ-1 עד 10, 1 השטוח ביותר.

2016

בית שאן

נתוני ביצוע תקציב הרשות

הכנסות	אלפי ש"ח	% שינוי ראלי לעומת 2015	הוצאות	אלפי ש"ח	% שינוי ראלי לעומת 2015
סך כולל	207,843	2.5	סך כולל	210,024	0.1
תקציב רגיל - סך הכל	166,535	-6.8	תקציב רגיל - סך הכל	164,503	-13.2
מזה: לפי ייעוד			מזה: לפי ייעוד		
חינוך	24,483	14.1	חינוך	34,567	9.5
רווחה	19,322	4.3	רווחה	27,101	3.9
מפעל מים	14,038	29.2	רכישת מים	12,324	18.9
לפי מקור:			לפי סוג:		
עצמיות - סך הכל	73,400	14.1	עלות עבודה - סך הכל	46,563	2.9
מזה: ארנונה (גבייה)	35,345	7.6	מזה: חינוך	14,268	7.7
חינוך	2,659	22.5	רווחה	4,113	7.4
רווחה	139	-9.3	הוצאות לפעולות	39,143	13.2
השתתפות ממשלה - סך הכל	93,135	-18.6	פירעון מלוות	20,114	72.1
מזה: מענק כללי לאיזון	26,126	3.6	הוצאות מימון	751	-84.1
העברות והכנסות חד-פעמיות	3,729	-86.5	העברות והוצאות חד-פעמיות (כולל כיסוי גירעון מצטבר)	5,215	-86.5
לכיסוי גירעון מצטבר	-	-	כלליות, השתתפויות והעברות	52,717	-3.1
מלווה לאיזון	-	-	תקציב בלתי רגיל - סך הכל	45,521	122.2
תקציב בלתי רגיל - סך הכל	41,308	71.8	עבודות פיתוח	14,673	2.8
מזה: השתתפות בעלי נכסים	-	-	העברת מלוות	16,543	206.0
השתתפות משרדי ממשלה	9,609	-43.5	אחר	14,305	..
מלוות	29,368	..			
<p>השנה (אלפי ש"ח) עודף/גירעון בתקציב הרגיל 2,032</p> <p>השנה ללא קבלת מלוות לאיזון 2,032</p> <p>מצטבר בסוף שנה -38,579</p>					

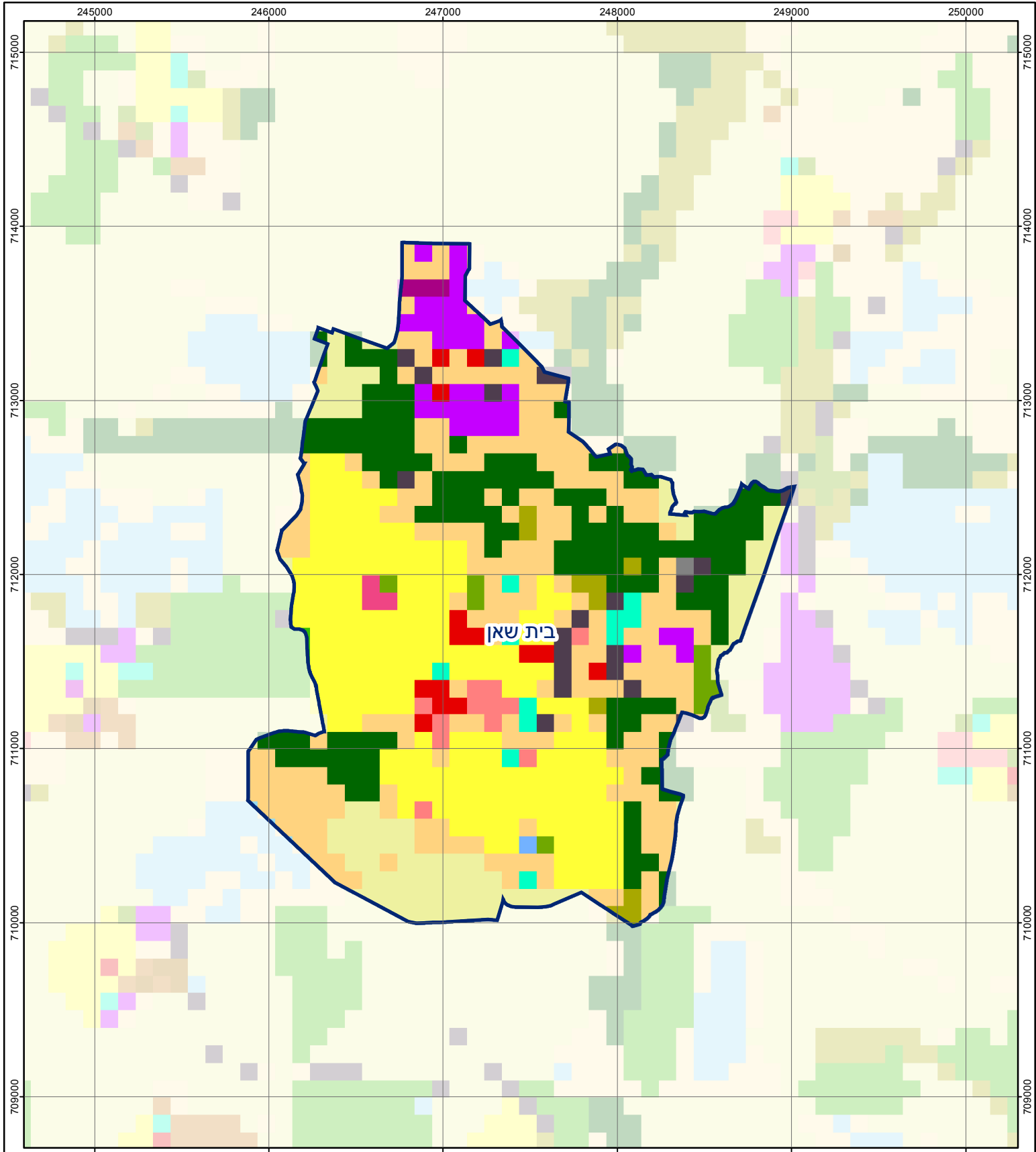
חיוב ארנונה* לפי סוג נכס (2015 ו-2016)

סוג הנכס	שטחים באלפי מ"ר		סה"כ חיוב באלפי ש"ח	
	2016	2015	2016	2015
סך הכל	1,086.0	1,080.7	44,817	44,017
מגורים	612.2	602.0	22,487	21,835
משרדים, שירותים ומסחר	83.5	82.7	8,790	8,403
תעשייה ומלאכה	100.6	107.3	4,269	4,819
בנקים וחברות ביטוח	1.8	1.8	1,891	1,867
בתי מלון	7.4	7.5	302	303
חניונים	-	-	-	-
קרקע תפוסה	273.6	270.0	6,631	6,266
קרקע תפוסה במפעל עתיר שטח	-	-	-	-
אדמה חקלאית	1.5	1.5	1	1
מבנה חקלאי	-	-	-	-
אדמת בניין	-	-	-	-
מגורים שאינם בשימוש	-	-	-	-
מערכת סולרית שאינה על גג נכס	-	-	-	-
קרקע תפוסה למערכת סולרית	-	-	-	-
יתר סוגי הנכסים	5.4	7.9	445	523

* חיובי ארנונה מתייחסים לנתונים בתחילת שנה, ואינם כוללים את השינויים בסכומי המס בשל הצמדה ואת הגידול הטבעי שחל במהלך השנה כתוצאה מתוספת נכסים.

גביית ארנונה - 2016

למגורים	אלפי ש"ח	% שינוי ראלי לעומת 2015
לא למגורים <td>18,940</td> <td>108.1</td>	18,940	108.1
		88.4
	16,405	

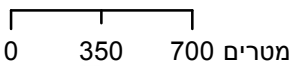


בית שאן

סוג רשות: עירייה

9200

סמל יישוב:



מפת התמצאות



שימושי קרקע:	
כרייה וחציבה	חינוך והשכלה
גופי מים	בריאות ורווחה
גינון לנוי פארק ציבורי	שירותי דת
יער וחורש	חירום והצלה
מטעים	שירותי מנהל ציבורי
גידולי שדה	בתי עלמין
שיחים בתה ועשבוני	תרבות פנאי וספורט
קרקע וסלע	מלונאות ואירוח כפרי
מסחר ומגורים במרכז עירוני	מסחר ומשרדים
תחבורה	תעשייה
מסחר ומשרדים	מכלולי תשתית
תעשייה	שירות לציבור ללא אפיון
מכלולי תשתית	מגורים
שירות לציבור ללא אפיון	מבנים חקלאיים